



02/05/22

תאריך הפקדה:

שם דייר: \*\*מיזוג אוויר  
שם אתר: אושירה כ"ס

30/04/22

תאריך קריאה נוכחית:

01/04/22

תאריך קריאה קודמת:

לקוח/ה נכבד/ה, אנו מתכבדים להגיש את חישוב צריכת החשמל לתקופה 01/04/22 - 30/04/22:

לוח מפוחים R06 יחידות אוויר צח צד צפון - 1 - 17312826

סוג תעריף	סוג צריכה	קריאה קודמת	קריאה נוכחית	סה"כ צריכה בקוט"ש	מחיר לקוט"ש בא"ג	סה"כ לתשלום
פרטי חשבון עבור תאריכים:						
		01/04/22	30/04/22			
777	פסגה	31,808.50	31,808.50	0.00	46.64	0.00 ₪
778	גבע	8,016.10	8,016.10	0.00	38.61	0.00 ₪
779	שפל	20,139.60	20,139.60	0.00	31.90	0.00 ₪

צילר 5 - 1 - 17313299

סוג תעריף	סוג צריכה	קריאה קודמת	קריאה נוכחית	סה"כ צריכה בקוט"ש	מחיר לקוט"ש בא"ג	סה"כ לתשלום
פרטי חשבון עבור תאריכים:						
		01/04/22	30/04/22			
777	פסגה	187,988.80	187,988.80	0.00	46.64	0.00 ₪
778	גבע	75,836.40	75,836.40	0.00	38.61	0.00 ₪
779	שפל	180,229.30	180,229.60	0.30	31.90	0.10 ₪

לוח משאבות 250A תא 28 - 1 - 17313300 - QA35

סוג תעריף	סוג צריכה	קריאה קודמת	קריאה נוכחית	סה"כ צריכה בקוט"ש	מחיר לקוט"ש בא"ג	סה"כ לתשלום
פרטי חשבון עבור תאריכים:						
		01/04/22	30/04/22			
777	פסגה	92,266.00	92,266.00	0.00	46.64	0.00 ₪
778	גבע	45,419.00	45,419.00	0.00	38.61	0.00 ₪
779	שפל	137,399.70	137,401.70	2.00	31.90	0.64 ₪

לוח מפוחים R04 א - 1 - 19051981

סוג תעריף	סוג צריכה	קריאה קודמת	קריאה נוכחית	סה"כ צריכה בקוט"ש	מחיר לקוט"ש בא"ג	סה"כ לתשלום
פרטי חשבון עבור תאריכים:						
		01/04/22	30/04/22			
777	פסגה	459.50	475.10	15.60	46.64	7.28 ₪
778	גבע	216.60	216.70	0.10	38.61	0.04 ₪
779	שפל	634.50	634.60	0.10	31.90	0.03 ₪





**לוח מפוחים RO6 א - 2 - 19051981**

סוג תעריף	סוג צריכה	קריאה קודמת	קריאה נוכחית	סה"כ צריכה בקוט"ש	מחיר לקוט"ש בא"ג	סה"כ לתשלום
פרטי חשבון עבור תאריכים:						
777	פסגה	01/04/22	30/04/22	46.40	46.64	21.64 ₪
778	גבע	513.60	527.80	14.20	38.61	5.48 ₪
779	שפל	1,601.00	1,636.30	35.30	31.90	11.26 ₪

**לוח מפוחים RO3 א - 3 - 19051981**

סוג תעריף	סוג צריכה	קריאה קודמת	קריאה נוכחית	סה"כ צריכה בקוט"ש	מחיר לקוט"ש בא"ג	סה"כ לתשלום
פרטי חשבון עבור תאריכים:						
777	פסגה	01/04/22	30/04/22	55.90	46.64	26.07 ₪
778	גבע	647.80	663.00	15.20	38.61	5.87 ₪
779	שפל	1,994.10	2,031.80	37.70	31.90	12.03 ₪

**צילר 3 - 1 - 19051987**

סוג תעריף	סוג צריכה	קריאה קודמת	קריאה נוכחית	סה"כ צריכה בקוט"ש	מחיר לקוט"ש בא"ג	סה"כ לתשלום
פרטי חשבון עבור תאריכים:						
777	פסגה	01/04/22	30/04/22	0.00	46.64	0.00 ₪
778	גבע	38,408.00	38,408.00	0.00	38.61	0.00 ₪
779	שפל	58,781.60	58,781.60	0.00	31.90	0.00 ₪

**לוח RO3 ביחידות אוויר צח צד דרום + מפוחים - 2 - 19051987**

סוג תעריף	סוג צריכה	קריאה קודמת	קריאה נוכחית	סה"כ צריכה בקוט"ש	מחיר לקוט"ש בא"ג	סה"כ לתשלום
פרטי חשבון עבור תאריכים:						
777	פסגה	01/04/22	30/04/22	1,588.70	46.64	740.97 ₪
778	גבע	11,765.10	11,991.00	225.90	38.61	87.22 ₪
779	שפל	34,850.70	35,015.10	164.40	31.90	52.44 ₪

**צילר 4 - 3 - 19051987**

סוג תעריף	סוג צריכה	קריאה קודמת	קריאה נוכחית	סה"כ צריכה בקוט"ש	מחיר לקוט"ש בא"ג	סה"כ לתשלום
פרטי חשבון עבור תאריכים:						
777	פסגה	01/04/22	30/04/22	18,887.20	46.64	8,808.99 ₪
778	גבע	89,836.00	90,380.80	544.80	38.61	210.35 ₪
779	שפל	150,477.60	151,660.00	1,182.40	31.90	377.19 ₪




**צילר 1 - 1 - 19051989**

סה"כ לתשלום	מחיר לקוט"ש בא"ג	סה"כ צריכה בקוט"ש	קריאה נוכחית	קריאה קודמת	סוג צריכה	סוג תעריף
			30/04/22	01/04/22	פרטי חשבון עבור תאריכים:	
₪ 323.87	46.64	694.40	151,759.20	151,064.80	פסגה	777
₪ 1,741.47	38.61	4,510.40	86,352.00	81,841.60	גבע	778
₪ 2,603.30	31.90	8,160.80	91,583.20	83,422.40	שפל	779

**לוח משאבות 2 - 19051989 - 630A**

סה"כ לתשלום	מחיר לקוט"ש בא"ג	סה"כ צריכה בקוט"ש	קריאה נוכחית	קריאה קודמת	סוג צריכה	סוג תעריף
			30/04/22	01/04/22	פרטי חשבון עבור תאריכים:	
₪ 1,490.99	46.64	3,196.80	76,458.40	73,261.60	פסגה	777
₪ 380.23	38.61	984.80	33,015.20	32,030.40	גבע	778
₪ 775.81	31.90	2,432.00	88,605.60	86,173.60	שפל	779

**צילר 2 - 3 - 19051989**

סה"כ לתשלום	מחיר לקוט"ש בא"ג	סה"כ צריכה בקוט"ש	קריאה נוכחית	קריאה קודמת	סוג צריכה	סוג תעריף
			30/04/22	01/04/22	פרטי חשבון עבור תאריכים:	
₪ 9,171.66	46.64	19,664.80	303,214.40	283,549.60	פסגה	777
₪ 335.13	38.61	868.00	85,502.40	84,634.40	גבע	778
₪ 712.52	31.90	2,233.60	104,319.20	102,085.60	שפל	779

**סה"כ לדירה:**

שיא ביקוש	סה"כ	שפל	גבע	פסגה
255.90	65,561.80	14,248.60	7,163.40	44,149.80
	₪ 27,902.56	₪ 4,545.30	₪ 2,765.79	₪ 20,591.47

**סה"כ צריכה**  
**סה"כ לתשלום**

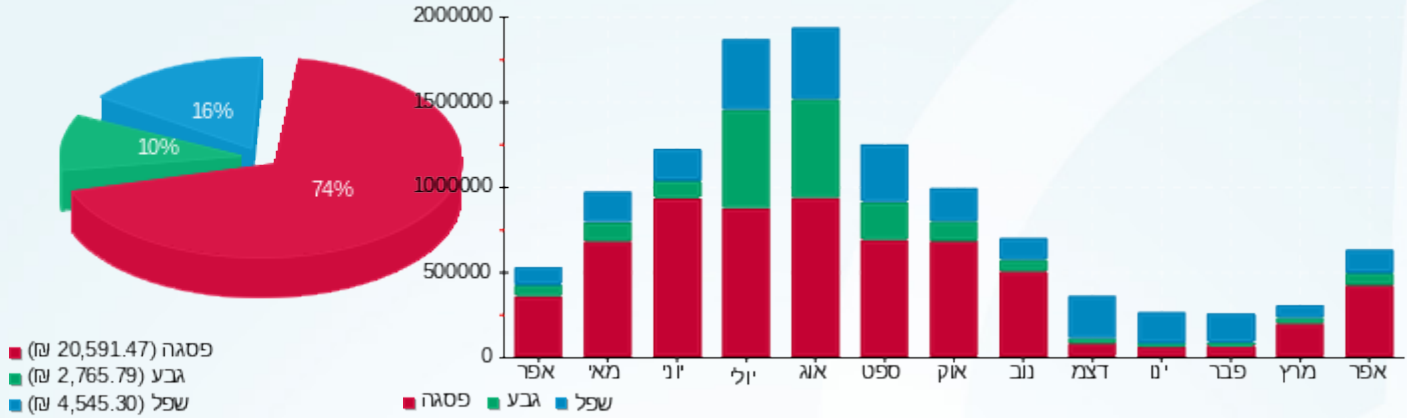
₪ 0.00	תשלום קבוע
₪ 27,902.56	סה"כ
₪ 4,743.44	מע"מ 17.00%
₪ 32,645.99	כולל מע"מ
סה"כ לתשלום	





התפלגות חיוב בש"ח לפי תעו"ז

הסטוריית צריכה בקוט"ש





02/05/22 תאריך הפקה:  
 30/04/22 תאריך קריאה נוכחית:  
 01/04/22 תאריך קריאה קודמת:

**שם דייר:** \*\*מיזוג אויר בניין ב  
**שם אתר:** אושירה כ"ס

**לקוח/ה נכבד/ה, אנו מתכבדים להגיש את חישוב צריכת החשמל לתקופה 01/04/22 - 30/04/22:**

**לוח משאבות - 1 - 17313239**

סוג תעריף	סוג צריכה	קריאה קודמת	קריאה נוכחית	סה"כ צריכה בקוט"ש	מחיר לקוט"ש בא"ג	סה"כ לתשלום
פרטי חשבון עבור תאריכים:			30/04/22	01/04/22		
777	פסגה	46,507.50	48,978.80	2,471.30	46.64	1,152.61 ₪
778	גבע	24,438.40	25,765.20	1,326.80	38.61	512.28 ₪
779	שפל	78,202.60	81,180.70	2,978.10	31.90	950.01 ₪

**לוח משאבות - 3 - 20004140**

סוג תעריף	סוג צריכה	קריאה קודמת	קריאה נוכחית	סה"כ צריכה בקוט"ש	מחיר לקוט"ש בא"ג	סה"כ לתשלום
פרטי חשבון עבור תאריכים:			30/04/22	01/04/22		
777	פסגה	33,808.32	37,570.08	3,761.76	46.64	1,754.48 ₪
778	גבע	14,646.88	16,267.84	1,620.96	38.61	625.85 ₪
779	שפל	56,472.00	60,672.64	4,200.64	31.90	1,340.00 ₪

**לוח מקרר מים קומת גג - 4 - 20004140**

סוג תעריף	סוג צריכה	קריאה קודמת	קריאה נוכחית	סה"כ צריכה בקוט"ש	מחיר לקוט"ש בא"ג	סה"כ לתשלום
פרטי חשבון עבור תאריכים:			30/04/22	01/04/22		
777	פסגה	142,087.00	162,227.00	20,140.00	46.64	9,393.30 ₪
778	גבע	36,543.00	40,510.00	3,967.00	38.61	1,531.66 ₪
779	שפל	106,169.00	115,743.00	9,574.00	31.90	3,054.11 ₪

**לוח מ"א + אינורור RO2 גרעין 2 - 1 - 20004187**

סוג תעריף	סוג צריכה	קריאה קודמת	קריאה נוכחית	סה"כ צריכה בקוט"ש	מחיר לקוט"ש בא"ג	סה"כ לתשלום
פרטי חשבון עבור תאריכים:			30/04/22	01/04/22		
777	פסגה	14,545.92	15,887.68	1,341.76	46.64	625.80 ₪
778	גבע	4,171.20	4,411.52	240.32	38.61	92.79 ₪
779	שפל	6,726.88	6,806.40	79.52	31.90	25.37 ₪





**צילר 1 - 2 - 20004187**

סה"כ לתשלום	מחיר לקוט"ש בא"ג	סה"כ צריכה בקוט"ש	קריאה נוכחית	קריאה קודמת	סוג צריכה	סוג תעריף
			30/04/22	01/04/22	פרטי חשבון עבור תאריכים:	
190.29 ₪	46.64	408.00	147,897.60	147,489.60	פסגה	777
329.88 ₪	38.61	854.40	66,552.00	65,697.60	גבע	778
391.22 ₪	31.90	1,226.40	91,444.80	90,218.40	שפל	779

**לוח מ"א + איורור RO1 גרעין 1 - 3 - 20004187**

סה"כ לתשלום	מחיר לקוט"ש בא"ג	סה"כ צריכה בקוט"ש	קריאה נוכחית	קריאה קודמת	סוג צריכה	סוג תעריף
			30/04/22	01/04/22	פרטי חשבון עבור תאריכים:	
766.67 ₪	46.64	1,643.80	17,691.60	16,047.80	פסגה	777
109.11 ₪	38.61	282.60	5,451.00	5,168.40	גבע	778
28.33 ₪	31.90	88.80	7,135.20	7,046.40	שפל	779

**צילר 2 - 4 - 20004187**

סה"כ לתשלום	מחיר לקוט"ש בא"ג	סה"כ צריכה בקוט"ש	קריאה נוכחית	קריאה קודמת	סוג צריכה	סוג תעריף
			30/04/22	01/04/22	פרטי חשבון עבור תאריכים:	
0.00 ₪	46.64	0.00	2,402.40	2,402.40	פסגה	777
0.00 ₪	38.61	0.00	1,159.20	1,159.20	גבע	778
0.00 ₪	31.90	0.00	2,004.00	2,004.00	שפל	779

**סה"כ לדירה:**

שיא ביקוש	סה"כ	שפל	גבע	פסגה
238.90	56,206.16	18,147.46	8,292.08	29,766.62
	22,873.76 ₪	5,789.04 ₪	3,201.57 ₪	13,883.15 ₪

סה"כ צריכה  
סה"כ לתשלום

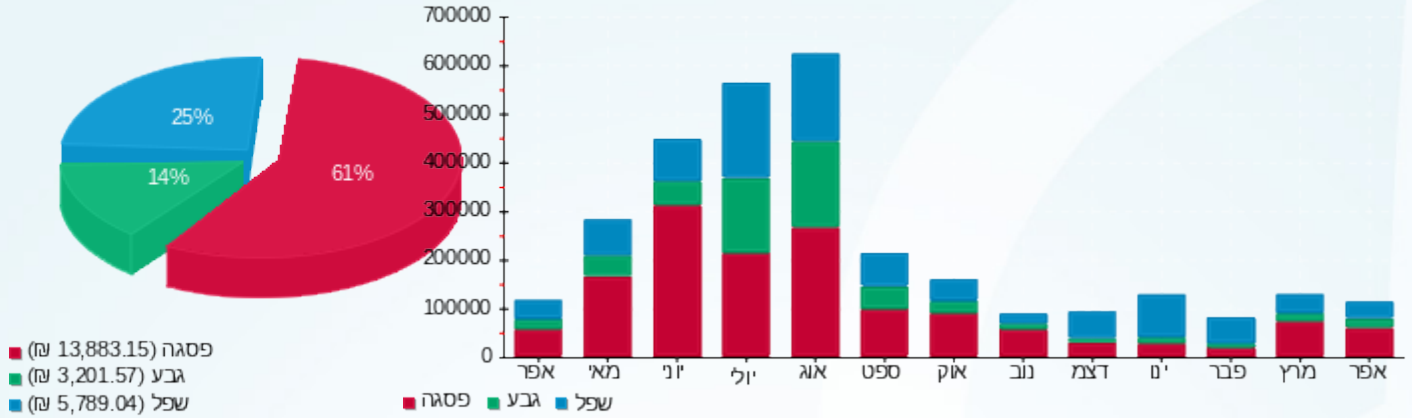
0.00 ₪	תשלום קבוע
22,873.76 ₪	סה"כ
3,888.54 ₪	מע"מ 17.00%
26,762.30 ₪	כולל מע"מ
	סה"כ לתשלום





התפלגות חיוב בש"ח לפי תעו"ז

הסטוריית צריכה בקוט"ש





02/05/22

תאריך הפקדה:

שם דייר: \*בנין ב - אופק שלי :לוח חשמל זמני  
שם אתר: אושירה כ"ס

30/04/22

תאריך קריאה נוכחית:

01/04/22

תאריך קריאה קודמת:

לקוח/ה נכבד/ה, אנו מתכבדים להגיש את חישוב צריכת החשמל לתקופה 01/04/22 - 30/04/22:

בנין ב - אופק שלי :לוח חשמל זמני - 1 - (3x160)17312825

סוג תעריף	סוג צריכה	קריאה קודמת	קריאה נוכחית	סה"כ צריכה בקוט"ש	מחיר לקוט"ש בא"ג	סה"כ לתשלום
פרטי חשבון עבור תאריכים:						
777	פסגה	01/04/22	30/04/22	0.00	46.64	0.00 ₪
778	גבע	43,457.20	43,457.20	0.00	38.61	0.00 ₪
779	שפל	121,091.90	121,093.90	2.00	31.90	0.64 ₪

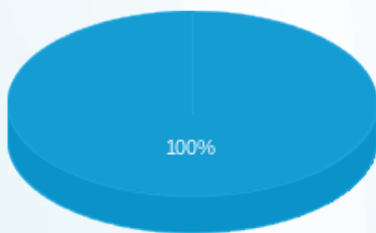
סה"כ לדייר:

פסגה	גבע	שפל	סה"כ	שיא ביקוש
0.00	0.00	2.00	2.00	42.00
0.00 ₪	0.00 ₪	0.64 ₪	0.64 ₪	

סה"כ צריכה  
סה"כ לתשלום

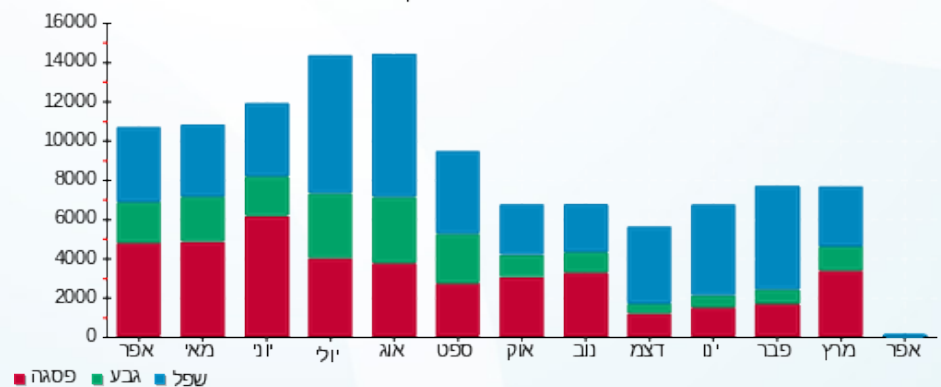
214.45 ₪	<b>תשלום קבוע</b>	
28.40 ₪	<b>תשלום עבור גודל חיבור בKVA (3x160)</b>	
243.49 ₪	<b>סה"כ</b>	
41.39 ₪	<b>מע"מ 17.00%</b>	
284.88 ₪	<b>סה"כ לתשלום</b>	<b>כולל מע"מ</b>

התפלגות חיוב בש"ח לפי תעו"ז



פסגה (0.00 ₪)  
גבע (0.00 ₪)  
שפל (0.64 ₪)

הסטוריית צריכה בקוט"ש





02/05/22

תאריך הפקה:

שם דייר: \*בניין ב - אייטק

30/04/22

תאריך קריאה נוכחית:

שם אתר: אושירה כ"ס

01/04/22

תאריך קריאה קודמת:

**לקוח/ה נכבד/ה, אנו מתכבדים להגיש את חישוב צריכת החשמל לתקופה 01/04/22 - 30/04/22:**
**בניין ב לוח מ"א A ק.4 - 1 - 20004144(3x400)**

סוג תעריף	סוג צריכה	קריאה קודמת	קריאה נוכחית	סה"כ צריכה בקוט"ש	מחיר לקוט"ש בא"ג	סה"כ לתשלום
פרטי חשבון עבור תאריכים:			30/04/22	01/04/22		
777	פסגה	11,316.75	11,946.00	629.25	46.64	293.48 ₪
778	גבע	2,573.50	2,705.25	131.75	38.61	50.87 ₪
779	שפל	10,317.75	10,641.50	323.75	31.90	103.28 ₪

**בניין ב לוח כח A ק.4 - 2 - 20004144(3x400)**

סוג תעריף	סוג צריכה	קריאה קודמת	קריאה נוכחית	סה"כ צריכה בקוט"ש	מחיר לקוט"ש בא"ג	סה"כ לתשלום
פרטי חשבון עבור תאריכים:			30/04/22	01/04/22		
777	פסגה	27,498.25	30,095.50	2,597.25	46.64	1,211.36 ₪
778	גבע	8,917.25	9,644.25	727.00	38.61	280.69 ₪
779	שפל	26,329.75	28,128.25	1,798.50	31.90	573.72 ₪

**בניין ב לוח כח B ק.4 - 3 - 20004144(3x400)**

סוג תעריף	סוג צריכה	קריאה קודמת	קריאה נוכחית	סה"כ צריכה בקוט"ש	מחיר לקוט"ש בא"ג	סה"כ לתשלום
פרטי חשבון עבור תאריכים:			30/04/22	01/04/22		
777	פסגה	74,672.75	81,654.50	6,981.75	46.64	3,256.29 ₪
778	גבע	24,691.75	26,475.25	1,783.50	38.61	688.61 ₪
779	שפל	78,201.00	82,670.00	4,469.00	31.90	1,425.61 ₪

**בניין ב לוח מ"א B ק.4 - 4 - 20004144(3x400)**

סוג תעריף	סוג צריכה	קריאה קודמת	קריאה נוכחית	סה"כ צריכה בקוט"ש	מחיר לקוט"ש בא"ג	סה"כ לתשלום
פרטי חשבון עבור תאריכים:			30/04/22	01/04/22		
777	פסגה	31,090.00	33,596.25	2,506.25	46.64	1,168.92 ₪
778	גבע	9,633.75	10,234.00	600.25	38.61	231.76 ₪
779	שפל	29,027.25	30,468.75	1,441.50	31.90	459.84 ₪

סה"כ לדיר:

פסגה	גבע	שפל	סה"כ	שיא ביקוש
------	-----	-----	------	-----------





סה"כ לדירה:

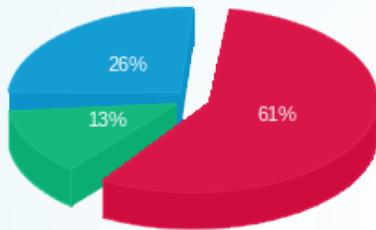
פסגה	גבע	שפל	סה"כ	שיא ביקוש
12,714.50	3,242.50	8,032.75	23,989.75	43.48
₪ 5,930.04	₪ 1,251.93	₪ 2,562.45	₪ 9,744.42	

סה"כ צריכה

סה"כ לתשלום

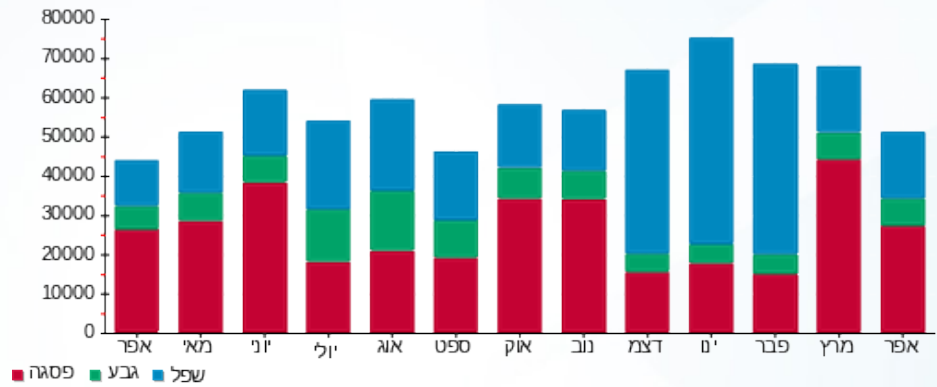
₪ 214.45	<b>תשלום קבוע</b> <b>תשלום עבור גודל חיבור בKVA (3x1600)</b> <b>סה"כ</b> <b>מע"מ 17.00%</b>	
₪ 284.02		
₪ 10,242.88		
₪ 1,741.29		
₪ 11,984.18	<b>סה"כ לתשלום</b>	<b>כולל מע"מ</b>

התפלגות חיוב בש"ח לפי תעו"ז



- פסגה (₪ 5,930.04) 26%
- גבע (₪ 1,251.93) 13%
- שפל (₪ 2,562.45) 61%

הסטוריית צריכה בקוט"ש



02/05/22 תאריך הפקה:  
 30/04/22 תאריך קריאה נוכחית:  
 01/04/22 תאריך קריאה קודמת:

שם דייר: \*בניין ב - חברת PW ק.8  
 שם אתר: אושירה כ"ס

**לקוח/ה נכבד/ה, אנו מתכבדים להגיש את חישוב צריכת החשמל לתקופה 01/04/22 - 30/04/22:**

**בניין ב - חברת PW ק.8 - 1 - 20004142(3x400)**

סוג תעריף	סוג צריכה	קריאה קודמת	קריאה נוכחית	סה"כ צריכה בקוט"ש	מחיר לקוט"ש בא"ג	סה"כ לתשלום
פרטי חשבון עבור תאריכים:			01/04/22	30/04/22		
777	פסגה	182,270.40	216,958.20	34,687.80	46.64	16,178.39 ₪
778	גבע	94,860.00	111,891.60	17,031.60	38.61	6,575.90 ₪
779	שפל	344,098.80	385,473.60	41,374.80	31.90	13,198.56 ₪

**בניין ב - חברת PW ק.8 - 3 - 20004142(3x400)**

סוג תעריף	סוג צריכה	קריאה קודמת	קריאה נוכחית	סה"כ צריכה בקוט"ש	מחיר לקוט"ש בא"ג	סה"כ לתשלום
פרטי חשבון עבור תאריכים:			01/04/22	30/04/22		
777	פסגה	69,733.20	76,473.00	6,739.80	46.64	3,143.44 ₪
778	גבע	15,253.20	15,960.60	707.40	38.61	273.13 ₪
779	שפל	38,130.60	39,432.00	1,301.40	31.90	415.15 ₪

**סה"כ לדייר:**

פסגה	גבע	שפל	סה"כ	שיא ביקוש
41,427.60	17,739.00	42,676.20	101,842.80	142.58
19,321.83 ₪	6,849.03 ₪	13,613.71 ₪	39,784.57 ₪	

סה"כ צריכה

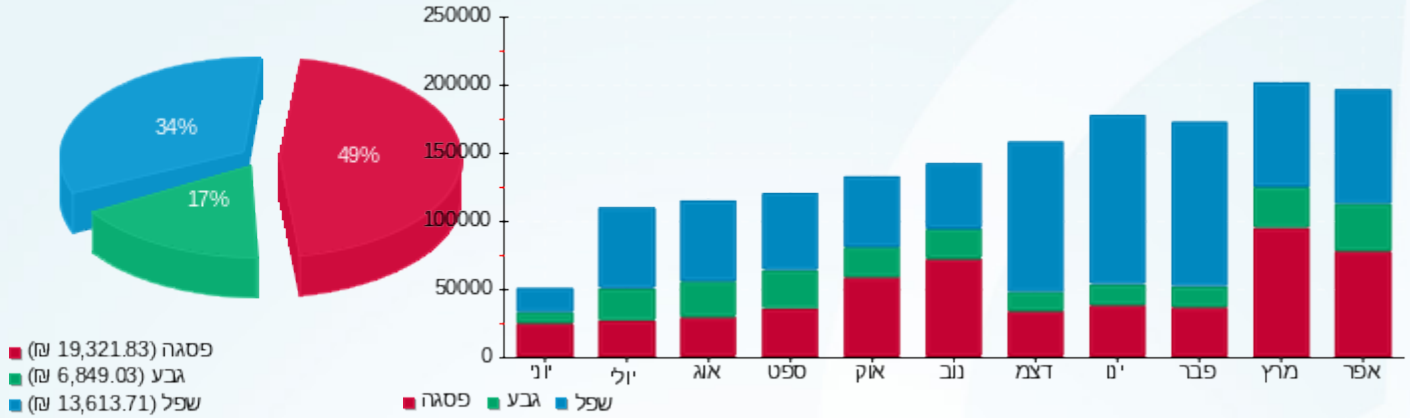
סה"כ לתשלום

214.45 ₪	<b>תשלום קבוע</b> <b>תשלום עבור גודל חיבור בKVA (3x800)</b> <b>סה"כ</b> <b>מע"מ 17.00%</b>	<b>סה"כ לתשלום</b>
142.01 ₪		
40,141.03 ₪		
6,823.97 ₪		
46,965.00 ₪		<b>כולל מע"מ</b>



התפלגות חיוב בש"ח לפי תעו"ז

הסטוריית צריכה בקוט"ש





02/05/22

תאריך הפקדה:

שם דייר: \*בניין ב - סטודיו

30/04/22

תאריך קריאה נוכחית:

שם אתר: אושירה כ"ס

01/04/22

תאריך קריאה קודמת:

לקוח/ה נכבד/ה, אנו מתכבדים להגיש את חישוב צריכת החשמל לתקופה 01/04/22 - 30/04/22:

\*בניין ב - סטודיו - 1 - 20065407(3x100)

סה"כ לתשלום	מחיר לקוט"ש בא"ג	סה"כ צריכה בקוט"ש	קריאה נוכחית	קריאה קודמת	סוג צריכה	סוג תעריף
			30/04/22	01/04/22		פרטי חשבון עבור תאריכים:
₪ 330.63	46.64	708.90	4,645.70	3,936.80	פסגה	777
₪ 43.20	38.61	111.90	753.00	641.10	גבע	778
₪ 31.49	31.90	98.70	3,281.40	3,182.70	שפל	779

סה"כ לדייר:

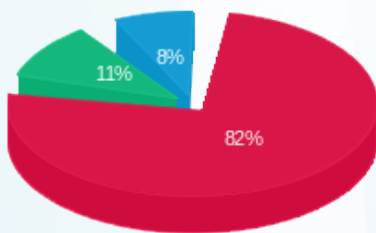
שיא ביקוש	סה"כ	שפל	גבע	פסגה
8.49	919.50	98.70	111.90	708.90
	₪ 405.32	₪ 31.49	₪ 43.20	₪ 330.63

סה"כ צריכה

סה"כ לתשלום

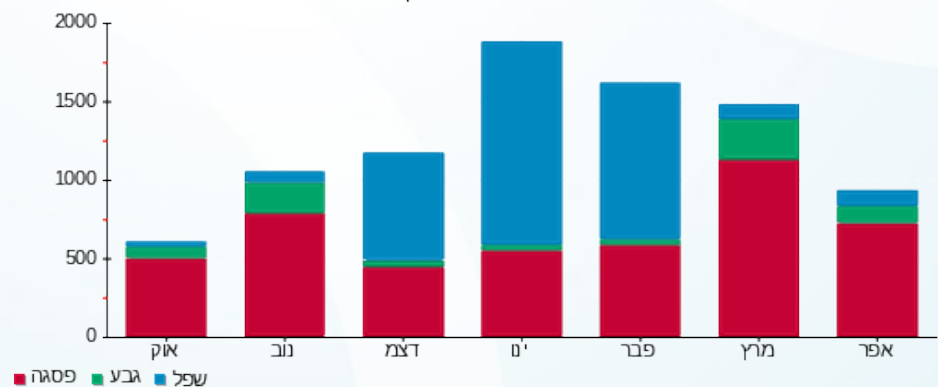
₪ 214.45	<b>תשלום קבוע</b>	
₪ 17.75	<b>תשלום עבור גודל חיבור ב KVA (3x100)</b>	
₪ 637.52	<b>סה"כ</b>	
₪ 108.38	<b>מע"מ 17.00%</b>	
₪ 745.90	<b>סה"כ לתשלום</b>	<b>כולל מע"מ</b>

התפלגות חיוב בש"ח לפי תעו"ז



פסגה (₪ 330.63) 82%  
גבע (₪ 43.20) 11%  
שפל (₪ 31.49) 8%

הסטוריית צריכה בקוט"ש



02/05/22 תאריך הפקדה:  
 30/04/22 תאריך קריאה נוכחית:  
 01/04/22 תאריך קריאה קודמת:

שם דייר: \*בניין ב - תרופות אסטרא זינק  
 שם אתר: אושירה כ"ס

לקוח/ה נכבד/ה, אנו מתכבדים להגיש את חישוב צריכת החשמל לתקופה 01/04/22 - 30/04/22:

תרופות אסטרא זינק - 3 - 20004137 (3x200)

סוג תעריף	סוג צריכה	קריאה קודמת	קריאה נוכחית	סה"כ צריכה בקוט"ש	מחיר לקוט"ש בא"ג	סה"כ לתשלום
פרטי חשבון עבור תאריכים:						
777	פסגה	01/04/22	30/04/22	3,449.60	46.64	1,608.89 ₪
778	גבע	10,982.40	11,876.40	894.00	38.61	345.17 ₪
779	שפל	30,904.80	32,839.20	1,934.40	31.90	617.07 ₪

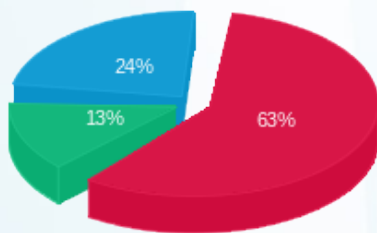
סה"כ לדייר:

פסגה	גבע	שפל	סה"כ	שיא ביקוש
3,449.60	894.00	1,934.40	6,278.00	20.92
1,608.89 ₪	345.17 ₪	617.07 ₪	2,571.14 ₪	

סה"כ צריכה  
 סה"כ לתשלום

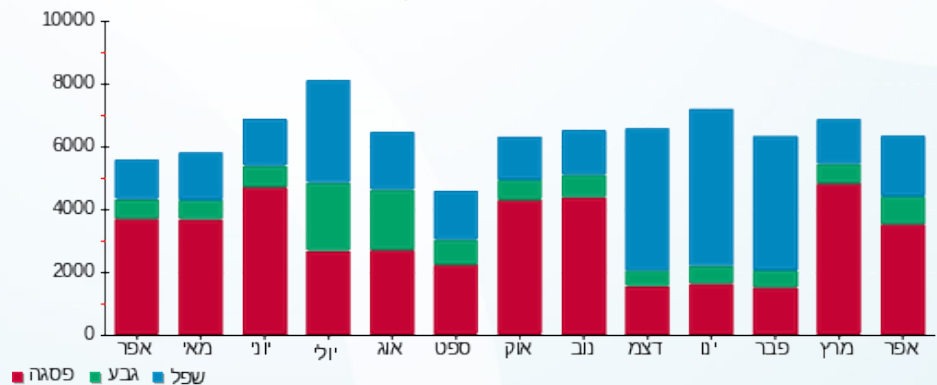
214.45 ₪	<b>תשלום קבוע</b> <b>תשלום עבור גודל חיבור KVA (3x200)</b> <b>סה"כ</b> <b>מע"מ 17.00%</b>	<b>סה"כ לתשלום</b>
35.50 ₪		
2,821.09 ₪		
479.59 ₪		
3,300.68 ₪	<b>כולל מע"מ</b>	

התפלגות חיוב בש"ח לפי תעו"ז



פסגה (1,608.89 ₪) - 63%  
 גבע (345.17 ₪) - 13%  
 שפל (617.07 ₪) - 24%

הסטוריית צריכה בקוט"ש





02/05/22 תאריך הפקה:  
 30/04/22 תאריך קריאה נוכחית:  
 01/04/22 תאריך קריאה קודמת:

שם דייר: SIBF ק.3  
 שם אתר: אושירה כ"ס

לקוח/ה נכבד/ה, אנו מתכבדים להגיש את חישוב צריכת החשמל לתקופה 01/04/22 - 30/04/22:

**SIBF ק.3 - 1 - 17312644 (3x160)**

סוג תעריף	סוג צריכה	קריאה קודמת	קריאה נוכחית	סה"כ צריכה בקוט"ש	מחיר לקוט"ש בא"ג	סה"כ לתשלום
			30/04/22	01/04/22	פרטי חשבון עבור תאריכים:	
777	פסגה	8,651.90	8,651.90	0.00	46.64	0.00 ₪
778	גבע	3,169.70	3,169.70	0.00	38.61	0.00 ₪
779	שפל	13,177.60	13,177.90	0.30	31.90	0.10 ₪

**SIBF ק.3 - 1 - 17312759 (3x250)**

סוג תעריף	סוג צריכה	קריאה קודמת	קריאה נוכחית	סה"כ צריכה בקוט"ש	מחיר לקוט"ש בא"ג	סה"כ לתשלום
			30/04/22	01/04/22	פרטי חשבון עבור תאריכים:	
777	פסגה	29,788.10	29,788.10	0.00	46.64	0.00 ₪
778	גבע	8,081.50	8,081.50	0.00	38.61	0.00 ₪
779	שפל	32,834.50	32,835.50	1.00	31.90	0.32 ₪

**צריכה יחסית**

סוג תעריף	סוג צריכה	קריאה קודמת	קריאה נוכחית	סה"כ צריכה בקוט"ש	מחיר לקוט"ש בא"ג	סה"כ לתשלום
			30/04/22	01/04/22	פרטי חשבון עבור תאריכים:	
777	פסגה			0.000	46.64	0.00 ₪
778	גבע			0.000	38.61	0.00 ₪
779	שפל			0.959	31.90	0.31 ₪

**סה"כ לדייר:**

פסגה	גבע	שפל	סה"כ	שיא ביקוש
0.00	0.00	2.26	2.26	2,988,441.60
0.00 ₪	0.00 ₪	0.72 ₪	0.72 ₪	

סה"כ צריכה  
 סה"כ לתשלום

214.45 ₪	תשלום קבוע	
72.78 ₪	תשלום עבור גודל חיבור בKVA (3x410)	
287.95 ₪	סה"כ	
48.95 ₪	מע"מ 17.00%	
336.90 ₪	סה"כ לתשלום	כולל מע"מ



02/05/22 תאריך הפקה:  
 30/04/22 תאריך קריאה נוכחית:  
 01/04/22 תאריך קריאה קודמת:

שם דייר: חברת אושירה בע"מ  
 שם אתר: אושירה כ"ס

**לקוח/ה נכבד/ה, אנו מתכבדים להגיש את חישוב צריכת החשמל לתקופה 01/04/22 - 30/04/22:**

**אושירה לוח חיוני ק.5 - 1 - 17312578(3x40)**

סוג תעריף	סוג צריכה	קריאה קודמת	קריאה נוכחית	סה"כ צריכה בקוט"ש	מחיר לקוט"ש בא"ג	סה"כ לתשלום
פרטי חשבון עבור תאריכים:						
777	פסגה	01/04/22	30/04/22	0.00	46.64	0.00 ₪
778	גבע	5,677.30	5,677.30	0.00	38.61	0.00 ₪
779	שפל	19,459.60	19,460.70	1.10	31.90	0.35 ₪

**אושירה ק.5 - 4 - 18170773(3x100)**

סוג תעריף	סוג צריכה	קריאה קודמת	קריאה נוכחית	סה"כ צריכה בקוט"ש	מחיר לקוט"ש בא"ג	סה"כ לתשלום
פרטי חשבון עבור תאריכים:						
777	פסגה	01/04/22	30/04/22	562.25	46.64	262.23 ₪
778	גבע	2,040.10	2,070.00	29.90	38.61	11.54 ₪
779	שפל	6,501.60	6,584.60	83.00	31.90	26.48 ₪

**סה"כ לדייר:**

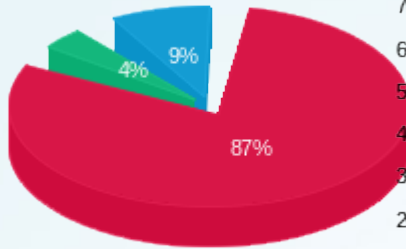
פסגה	גבע	שפל	סה"כ	שיא ביקוש
562.25	29.90	84.10	676.25	412,221.44
262.23 ₪	11.54 ₪	26.83 ₪	300.61 ₪	

סה"כ צריכה  
 סה"כ לתשלום

214.45 ₪	<b>תשלום קבוע</b> <b>תשלום עבור גודל חיבור בKVA (3x140)</b> <b>סה"כ</b> <b>מע"מ 17.00%</b>	<b>סה"כ לתשלום</b>
24.85 ₪		
539.91 ₪		
91.78 ₪		
631.69 ₪	כולל מע"מ	

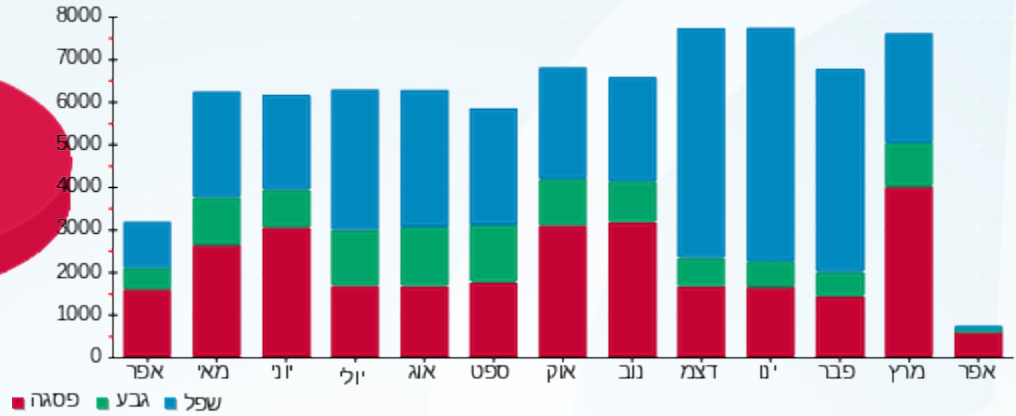


התפלגות חיוב בש"ח לפי תעו"ז



- פסגה (ש"ח 262.23)
- גבע (ש"ח 11.54)
- שפל (ש"ח 26.83)

הסטוריית צריכה בקוט"ש





02/05/22

תאריך הפקה:

שם דייר: מעבדות SIBF

30/04/22

תאריך קריאה נוכחית:

שם אתר: אושירה כ"ס

01/04/22

תאריך קריאה קודמת:

לקוח/ה נכבד/ה, אנו מתכבדים להגיש את חישוב צריכת החשמל לתקופה 01/04/22 - 30/04/22:

מעבדות 1 - (3x250)SIBF

סה"כ לתשלום	מחיר לקוט"ש בא"ג	סה"כ צריכה בקוט"ש	קריאה נוכחית	קריאה קודמת	סוג צריכה	סוג תעריף
			30/04/22	01/04/22	פרטי חשבון עבור תאריכים:	
0.00 ₪	46.64	0.00	37,188.10	37,188.10	פסגה	777
0.00 ₪	38.61	0.00	13,092.80	13,092.80	גבע	778
0.54 ₪	31.90	1.70	52,404.30	52,402.60	שפל	779

צריכה יחסית

סה"כ לתשלום	מחיר לקוט"ש בא"ג	סה"כ צריכה בקוט"ש	קריאה נוכחית	קריאה קודמת	סוג צריכה	סוג תעריף
			30/04/22	01/04/22	פרטי חשבון עבור תאריכים:	
0.00 ₪	46.64	0.000			פסגה	777
0.00 ₪	38.61	0.000			גבע	778
0.40 ₪	31.90	1.254			שפל	779

סה"כ לדייר:

שיא ביקוש	סה"כ	שפל	גבע	פסגה
3,221,094.40	2.95	2.95	0.00	0.00
	0.94 ₪	0.94 ₪	0.00 ₪	0.00 ₪

סה"כ צריכה

סה"כ לתשלום

214.45 ₪	<b>תשלום קבוע</b> <b>תשלום עבור גודל חיבור בKVA (3x250)</b> <b>סה"כ</b> <b>מע"מ 17.00%</b>	<b>סה"כ לתשלום</b>
44.38 ₪		
259.77 ₪		
44.16 ₪		
303.93 ₪		<b>כולל מע"מ</b>





02/05/22 תאריך הפקה:  
 30/04/22 תאריך קריאה נוכחית:  
 01/04/22 תאריך קריאה קודמת:

שם דייר: נובנורדיסק 5.ק  
 שם אתר: אושירה כ"ס

לקוח/ה נכבד/ה, אנו מתכבדים להגיש את חישוב צריכת החשמל לתקופה 01/04/22 - 30/04/22:

נובנורדיסק 5.ק - 3 - 18170598(3x630)

סוג תעריף	סוג צריכה	קריאה קודמת	קריאה נוכחית	סה"כ צריכה בקוט"ש	מחיר לקוט"ש בא"ג	סה"כ לתשלום
פרטי חשבון עבור תאריכים:			01/04/22	30/04/22		
777	פסגה	79,305.00	83,093.40	3,788.40	46.64	1,766.91 ₪
778	גבע	18,687.90	18,992.40	304.50	38.61	117.57 ₪
779	שפל	55,564.50	56,429.40	864.90	31.90	275.90 ₪

**צריכה יחסית**

סוג תעריף	סוג צריכה	קריאה קודמת	קריאה נוכחית	סה"כ צריכה בקוט"ש	מחיר לקוט"ש בא"ג	סה"כ לתשלום
פרטי חשבון עבור תאריכים:			01/04/22	30/04/22		
777	פסגה			2,389.381	46.64	1,114.41 ₪
778	גבע			148.429	38.61	57.31 ₪
779	שפל			637.983	31.90	203.52 ₪

**סה"כ לדייר:**

פסגה	גבע	שפל	סה"כ	שיא ביקוש
6,177.78	452.93	1,502.88	8,133.59	24.07
2,881.32 ₪	174.88 ₪	479.42 ₪	3,535.61 ₪	

סה"כ צריכה  
 סה"כ לתשלום

214.45 ₪	<b>תשלום קבוע</b> <b>תשלום עבור גודל חיבור בKVA (3x630)</b> <b>סה"כ</b> <b>מע"מ 17.00%</b>	<b>סה"כ לתשלום</b>
111.83 ₪		
3,861.89 ₪		
656.52 ₪		
4,518.42 ₪		<b>כולל מע"מ</b>



02/05/22 תאריך הפקה:  
 30/04/22 תאריך קריאה נוכחית:  
 01/04/22 תאריך קריאה קודמת:

שם דייר: נקסט גרעין 3א קומה 6  
 שם אתר: אושירה כ"ס

לקוח/ה נכבד/ה, אנו מתכבדים להגיש את חישוב צריכת החשמל לתקופה 30/04/22 - 01/04/22:

נקסט גרעין 3א' קומה 6 - 1 - 18170598(3x630)

סוג תעריף	סוג צריכה	קריאה קודמת	קריאה נוכחית	סה"כ צריכה בקוט"ש	מחיר לקוט"ש בא"ג	סה"כ לתשלום
פרטי חשבון עבור תאריכים:						
777	פסגה	01/04/22	30/04/22	6,724.80	46.64	3,136.45 ₪
778	גבע	30,385.80	31,262.00	876.20	38.61	338.30 ₪
779	שפל	84,828.60	86,775.20	1,946.60	31.90	620.97 ₪

**צריכה יחסית**

סוג תעריף	סוג צריכה	קריאה קודמת	קריאה נוכחית	סה"כ צריכה בקוט"ש	מחיר לקוט"ש בא"ג	סה"כ לתשלום
פרטי חשבון עבור תאריכים:						
777	פסגה	01/04/22	30/04/22	4,241.398	46.64	1,978.19 ₪
778	גבע			427.105	38.61	164.91 ₪
779	שפל			1,435.886	31.90	458.05 ₪

**סה"כ לדייר:**

פסגה	גבע	שפל	סה"כ	שיא ביקוש
10,966.20	1,303.30	3,382.49	15,651.99	33.63
₪ 5,114.63	₪ 503.21	₪ 1,079.01	₪ 6,696.85	

סה"כ צריכה  
 סה"כ לתשלום

214.45 ₪	<b>תשלום קבוע</b> <b>תשלום עבור גודל חיבור בKVA (3x630)</b> <b>סה"כ</b> <b>מע"מ 17.00%</b>	<b>סה"כ לתשלום</b>
111.83 ₪		
7,023.13 ₪		
1,193.93 ₪		
8,217.07 ₪	<b>כולל מע"מ</b>	



02/05/22 תאריך הפקה:  
 30/04/22 תאריך קריאה נוכחית:  
 01/04/22 תאריך קריאה קודמת:

**שם דייר:** נקסט גרעין 4 קומה 6  
**שם אתר:** אושירה כ"ס

**לקוח/ה נכבד/ה, אנו מתכבדים להגיש את חישוב צריכת החשמל לתקופה 01/04/22 - 30/04/22:**

**נקסט גרעין 4 קומה 6 - 1 - 18170773(3x630)**

סוג תעריף	סוג צריכה	קריאה קודמת	קריאה נוכחית	סה"כ צריכה בקוט"ש	מחיר לקוט"ש בא"ג	סה"כ לתשלום
פרטי חשבון עבור תאריכים:			30/04/22	01/04/22		
777	פסגה	21,492.00	22,093.20	601.20	46.64	280.40 ₪
778	גבע	5,308.40	5,371.20	62.80	38.61	24.25 ₪
779	שפל	24,656.00	24,820.80	164.80	31.90	52.57 ₪

**צריכה יחסית**

סוג תעריף	סוג צריכה	קריאה קודמת	קריאה נוכחית	סה"כ צריכה בקוט"ש	מחיר לקוט"ש בא"ג	סה"כ לתשלום
פרטי חשבון עבור תאריכים:			30/04/22	01/04/22		
777	פסגה			379.183	46.64	176.85 ₪
778	גבע			30.612	38.61	11.82 ₪
779	שפל			121.563	31.90	38.78 ₪

**סה"כ לדייר:**

פסגה	גבע	שפל	סה"כ	שיא ביקוש
980.38	93.41	286.36	1,360.16	7.32
₪ 457.25	₪ 36.07	₪ 91.35	₪ 584.67	

סה"כ צריכה  
 סה"כ לתשלום

214.45 ₪	<b>תשלום קבוע</b> <b>תשלום עבור גודל חיבור בKVA (3x630)</b> <b>סה"כ</b> <b>מע"מ 17.00%</b>	<b>סה"כ לתשלום</b>
111.83 ₪		
910.95 ₪		
154.86 ₪		
1,065.81 ₪		<b>כולל מע"מ</b>



02/05/22 תאריך הפקה:  
 30/04/22 תאריך קריאה נוכחית:  
 01/04/22 תאריך קריאה קודמת:

שם דייר: סודה סטרים גרעין 3א קומה 7  
 שם אתר: אושירה כ"ס

לקוח/ה נכבד/ה, אנו מתכבדים להגיש את חישוב צריכת החשמל לתקופה 01/04/22 - 30/04/22:

סודה סטרים קומה 7 גרעין 3 - 3 - 18170722(3x160)

סוג תעריף	סוג צריכה	קריאה קודמת	קריאה נוכחית	סה"כ צריכה בקוט"ש	מחיר לקוט"ש בא"ג	סה"כ לתשלום
פרטי חשבון עבור תאריכים:						
777	פסגה	01/04/22	30/04/22	635.30	46.64	296.30 ₪
778	גבע	5,161.80	5,298.20	136.40	38.61	52.66 ₪
779	שפל	16,173.80	16,526.60	352.80	31.90	112.54 ₪

**צריכה יחסית**

סוג תעריף	סוג צריכה	קריאה קודמת	קריאה נוכחית	סה"כ צריכה בקוט"ש	מחיר לקוט"ש בא"ג	סה"כ לתשלום
פרטי חשבון עבור תאריכים:						
777	פסגה	01/04/22	30/04/22	400.690	46.64	186.88 ₪
778	גבע	66.488	66.488	38.61	25.67 ₪	
779	שפל	260.239	260.239	31.90	83.02 ₪	

**סה"כ לדייר:**

פסגה	גבע	שפל	סה"כ	שיא ביקוש
1,035.99	202.89	613.04	1,851.92	6.96
₪ 483.19	₪ 78.34	₪ 195.56	₪ 757.08	

סה"כ צריכה  
 סה"כ לתשלום

214.45 ₪	<b>תשלום קבוע</b> <b>תשלום עבור גודל חיבור בKVA (3x160)</b> <b>סה"כ</b> <b>מע"מ 17.00%</b>	<b>סה"כ לתשלום</b>
28.40 ₪		
999.93 ₪		
169.99 ₪		
1,169.92 ₪	<b>כולל מע"מ</b>	

02/05/22 תאריך הפקה:  
 30/04/22 תאריך קריאה נוכחית:  
 01/04/22 תאריך קריאה קודמת:

שם דייר: סודה סטרים גרעין 3א קומה 8  
 שם אתר: אושירה כ"ס

לקוח/ה נכבד/ה, אנו מתכבדים להגיש את חישוב צריכת החשמל לתקופה 01/04/22 - 30/04/22:

סודה סטרים קומה 8 גרעין 3א' - 1 - 18170722(3x630)

סוג תעריף	סוג צריכה	קריאה קודמת	קריאה נוכחית	סה"כ צריכה בקוט"ש	מחיר לקוט"ש בא"ג	סה"כ לתשלום
פרטי חשבון עבור תאריכים:						
777	פסגה	01/04/22	30/04/22	17,714.70	46.64	8,262.14 ₪
778	גבע	180,488.70	185,912.40	5,423.70	38.61	2,094.09 ₪
779	שפל	574,368.30	588,045.00	13,676.70	31.90	4,362.87 ₪

**צריכה יחסית**

סוג תעריף	סוג צריכה	קריאה קודמת	קריאה נוכחית	סה"כ צריכה בקוט"ש	מחיר לקוט"ש בא"ג	סה"כ לתשלום
פרטי חשבון עבור תאריכים:						
777	פסגה	01/04/22	30/04/22	11,172.836	46.64	5,211.01 ₪
778	גבע			2,643.790	38.61	1,020.77 ₪
779	שפל			10,088.455	31.90	3,218.22 ₪

**סה"כ לדייר:**

פסגה	גבע	שפל	סה"כ	שיא ביקוש
28,887.54	8,067.49	23,765.15	60,720.18	98.97
₪ 13,473.15	₪ 3,114.86	₪ 7,581.08	₪ 24,169.09	

סה"כ צריכה  
 סה"כ לתשלום

214.45 ₪	<b>תשלום קבוע</b> <b>תשלום עבור גודל חיבור בKVA (3x630)</b> <b>סה"כ</b> <b>מע"מ 17.00%</b>	<b>סה"כ לתשלום</b>
111.83 ₪		
24,495.37 ₪		
4,164.21 ₪		
28,659.58 ₪		<b>כולל מע"מ</b>





02/05/22 תאריך הפקה:  
 30/04/22 תאריך קריאה נוכחית:  
 01/04/22 תאריך קריאה קודמת:

**שם דייר:** סודה סטרים גרעין 4 קומה 7  
**שם אתר:** אושירה כ"ס

**לקוח/ה נכבד/ה, אנו מתכבדים להגיש את חישוב צריכת החשמל לתקופה 01/04/22 - 30/04/22:**

**סודה סטרים גרעין 4 קומה 7 - 3 - 18170774 (3x250)**

סוג תעריף	סוג צריכה	קריאה קודמת	קריאה נוכחית	סה"כ צריכה בקוט"ש	מחיר לקוט"ש בא"ג	סה"כ לתשלום
פרטי חשבון עבור תאריכים:						
777	פסגה	01/04/22	30/04/22	228.60	46.64	106.62 ₪
778	גבע	2,467.00	2,468.40	1.40	38.61	0.54 ₪
779	שפל	8,478.80	8,488.60	9.80	31.90	3.13 ₪

**צריכה יחסית**

סוג תעריף	סוג צריכה	קריאה קודמת	קריאה נוכחית	סה"כ צריכה בקוט"ש	מחיר לקוט"ש בא"ג	סה"כ לתשלום
פרטי חשבון עבור תאריכים:						
777	פסגה	01/04/22	30/04/22	144.180	46.64	67.25 ₪
778	גבע	0.682	0.682	0.682	38.61	0.26 ₪
779	שפל	7.229	7.229	7.229	31.90	2.31 ₪

**סה"כ לדייר:**

פסגה	גבע	שפל	סה"כ	שיא ביקוש
372.78	2.08	17.03	391.89	3.43
173.86 ₪	0.80 ₪	5.43 ₪	180.10 ₪	

סה"כ צריכה  
 סה"כ לתשלום

214.45 ₪	<b>תשלום קבוע</b> <b>תשלום עבור גודל חיבור בKVA (3x250)</b> <b>סה"כ</b> <b>מע"מ 17.00%</b>	
44.38 ₪		
438.93 ₪		
74.62 ₪		
513.55 ₪	<b>סה"כ לתשלום</b>	<b>כולל מע"מ</b>





02/05/22 תאריך הפקה:  
 30/04/22 תאריך קריאה נוכחית:  
 01/04/22 תאריך קריאה קודמת:

**שם דייר:** סודה סטרים גרעין 4 קומה 8  
**שם אתר:** אושירה כ"ס

**לקוח/ה נכבד/ה, אנו מתכבדים להגיש את חישוב צריכת החשמל לתקופה 01/04/22 - 30/04/22:**

**סודה סטרים קומה 8 גרעין 4 - 1 - 18170774 (3x630)**

סוג תעריף	סוג צריכה	קריאה קודמת	קריאה נוכחית	סה"כ צריכה בקוט"ש	מחיר לקוט"ש בא"ג	סה"כ לתשלום
פרטי חשבון עבור תאריכים:						
777	פסגה	01/04/22	30/04/22	2,781.60	46.64	1,297.34 ₪
778	גבע	35,483.10	36,128.40	645.30	38.61	249.15 ₪
779	שפל	134,376.30	135,876.60	1,500.30	31.90	478.60 ₪

**צריכה יחסית**

סוג תעריף	סוג צריכה	קריאה קודמת	קריאה נוכחית	סה"כ צריכה בקוט"ש	מחיר לקוט"ש בא"ג	סה"כ לתשלום
פרטי חשבון עבור תאריכים:						
777	פסגה	01/04/22	30/04/22	1,754.383	46.64	818.24 ₪
778	גבע			314.552	38.61	121.45 ₪
779	שפל			1,106.678	31.90	353.03 ₪

**סה"כ לדייר:**

פסגה	גבע	שפל	סה"כ	שיא ביקוש
4,535.98	959.85	2,606.98	8,102.81	19.98
2,115.58 ₪	370.60 ₪	831.63 ₪	3,317.81 ₪	

סה"כ צריכה  
 סה"כ לתשלום

214.45 ₪	<b>תשלום קבוע</b> <b>תשלום עבור גודל חיבור בKVA (3x630)</b> <b>סה"כ</b> <b>מע"מ 17.00%</b>	<b>סה"כ לתשלום</b>
111.83 ₪		
3,644.09 ₪		
619.50 ₪		
4,263.58 ₪	<b>כולל מע"מ</b>	



02/05/22 תאריך הפקה:  
 30/04/22 תאריך קריאה נוכחית:  
 01/04/22 תאריך קריאה קודמת:

שם דייר: סודה סטרים ק.3  
 שם אתר: אושירה כ"ס

לקוח/ה נכבד/ה, אנו מתכבדים להגיש את חישוב צריכת החשמל לתקופה 01/04/22 - 30/04/22:

סודה סטרים ק.3 - 1 - 17312716(3x100)

סה"כ לתשלום	מחיר לקוט"ש בא"ג	סה"כ צריכה בקוט"ש	קריאה נוכחית	קריאה קודמת	סוג צריכה	סוג תעריף
			30/04/22	01/04/22	פרטי חשבון עבור תאריכים:	
0.00 ₪	46.64	0.00	21,924.50	21,924.50	פסגה	777
0.00 ₪	38.61	0.00	8,306.50	8,306.50	גבע	778
0.38 ₪	31.90	1.20	28,497.20	28,496.00	שפל	779

**צריכה יחסית**

סה"כ לתשלום	מחיר לקוט"ש בא"ג	סה"כ צריכה בקוט"ש	קריאה נוכחית	קריאה קודמת	סוג צריכה	סוג תעריף
			30/04/22	01/04/22	פרטי חשבון עבור תאריכים:	
0.00 ₪	46.64	0.000			פסגה	777
0.00 ₪	38.61	0.000			גבע	778
0.28 ₪	31.90	0.885			שפל	779

**סה"כ לדייר:**

שיא ביקוש	סה"כ	שפל	גבע	פסגה
25.52	2.09	2.09	0.00	0.00
	0.67 ₪	0.67 ₪	0.00 ₪	0.00 ₪

סה"כ צריכה  
 סה"כ לתשלום

214.45 ₪	<b>תשלום קבוע</b> <b>תשלום עבור גודל חיבור בKVA (3x100)</b> <b>סה"כ</b> <b>מע"מ 17.00%</b>	<b>סה"כ לתשלום</b>
17.75 ₪		
232.87 ₪		
39.59 ₪		
272.45 ₪		<b>כולל מע"מ</b>

02/05/22 תאריך הפקה:  
 30/04/22 תאריך קריאה נוכחית:  
 01/04/22 תאריך קריאה קודמת:

שם דייר: סיגמנט קומה 5 גרעין 4  
 שם אתר: אושירה כ"ס

**לקוח/ה נכבד/ה, אנו מתכבדים להגיש את חישוב צריכת החשמל לתקופה 01/04/22 - 30/04/22:**

**סיגמנט קומה 5 גרעין 4 - 3 - 18170773(3x400)**

סה"כ לתשלום	מחיר לקוט"ש בא"ג	סה"כ צריכה בקוט"ש	קריאה נוכחית	קריאה קודמת	סוג צריכה	סוג תעריף
			30/04/22	01/04/22	פרטי חשבון עבור תאריכים:	
1,376.53 ₪	46.64	2,951.40	61,519.20	58,567.80	פסגה	777
196.60 ₪	38.61	509.20	18,406.80	17,897.60	גבע	778
290.10 ₪	31.90	909.40	56,951.60	56,042.20	שפל	779

**צריכה יחסית**

סה"כ לתשלום	מחיר לקוט"ש בא"ג	סה"כ צריכה בקוט"ש	קריאה נוכחית	קריאה קודמת	סוג צריכה	סוג תעריף
			30/04/22	01/04/22	פרטי חשבון עבור תאריכים:	
868.19 ₪	46.64	1,861.477			פסגה	777
95.83 ₪	38.61	248.210			גבע	778
213.99 ₪	31.90	670.808			שפל	779

**סה"כ לדייר:**

שיא ביקוש	סה"כ	שפל	גבע	פסגה
18.88	7,150.50	1,580.21	757.41	4,812.88
	3,041.25 ₪	504.09 ₪	292.44 ₪	2,244.73 ₪

סה"כ צריכה  
 סה"כ לתשלום

214.45 ₪	<b>תשלום קבוע</b> <b>תשלום עבור גודל חיבור בKVA (3x400)</b> <b>סה"כ</b> <b>מע"מ 17.00%</b>	<b>סה"כ לתשלום</b>
71.00 ₪		
3,326.70 ₪		
565.54 ₪		
3,892.24 ₪		<b>כולל מע"מ</b>



02/05/22 תאריך הפקה:  
 30/04/22 תאריך קריאה נוכחית:  
 01/04/22 תאריך קריאה קודמת:

**שם דייר:** פינסטרה קומה 3-4  
**שם אתר:** אושירה כ"ס

**לקוח/ה נכבד/ה, אנו מתכבדים להגיש את חישוב צריכת החשמל לתקופה 01/04/22 - 30/04/22:**

**פינסטרה קומה 4 גרעין 1 - 4 - 17312774 (3x630)**

סוג תעריף	סוג צריכה	קריאה קודמת	קריאה נוכחית	סה"כ צריכה בקוט"ש	מחיר לקוט"ש בא"ג	סה"כ לתשלום
			30/04/22	01/04/22	פרטי חשבון עבור תאריכים:	
777	פסגה	186,787.20	186,787.20	0.00	46.64	0.00 ₪
778	גבע	65,648.00	65,648.00	0.00	38.61	0.00 ₪
779	שפל	185,017.00	185,020.10	3.10	31.90	0.99 ₪

**פינסטרה קומה 4 ו-3 גרעין 3א מא - 1 - 17313056 (3x630)**

סוג תעריף	סוג צריכה	קריאה קודמת	קריאה נוכחית	סה"כ צריכה בקוט"ש	מחיר לקוט"ש בא"ג	סה"כ לתשלום
			30/04/22	01/04/22	פרטי חשבון עבור תאריכים:	
777	פסגה	66,513.50	66,513.50	0.00	46.64	0.00 ₪
778	גבע	16,986.50	16,986.50	0.00	38.61	0.00 ₪
779	שפל	59,184.80	59,185.00	0.20	31.90	0.06 ₪

**צריכה יחסית**

סוג תעריף	סוג צריכה	קריאה קודמת	קריאה נוכחית	סה"כ צריכה בקוט"ש	מחיר לקוט"ש בא"ג	סה"כ לתשלום
			30/04/22	01/04/22	פרטי חשבון עבור תאריכים:	
777	פסגה			0.000	46.64	0.00 ₪
778	גבע			0.000	38.61	0.00 ₪
779	שפל			2.434	31.90	0.78 ₪

**סה"כ לדייר:**

פסגה	גבע	שפל	סה"כ	שיא ביקוש
0.00	0.00	5.73	5.73	236.10
0.00 ₪	0.00 ₪	1.83 ₪	1.83 ₪	

סה"כ צריכה  
 סה"כ לתשלום

214.45 ₪	<b>תשלום קבוע</b>	
223.66 ₪	<b>תשלום עבור גודל חיבור בKVA (3x1260)</b>	
439.94 ₪	<b>סה"כ</b>	
74.79 ₪	<b>מע"מ 17.00%</b>	
514.73 ₪	<b>סה"כ לתשלום</b>	<b>כולל מע"מ</b>



02/05/22 תאריך הפקה:  
 30/04/22 תאריך קריאה נוכחית:  
 01/04/22 תאריך קריאה קודמת:

שם דייר: ריגס  
 שם אתר: אושירה כ"ס

לקוח/ה נכבד/ה, אנו מתכבדים להגיש את חישוב צריכת החשמל לתקופה 01/04/22 - 30/04/22:

לוח חיוני ק.7 - 1 - 17312790(3x40)

סוג תעריף	סוג צריכה	קריאה קודמת	קריאה נוכחית	סה"כ צריכה בקוט"ש	מחיר לקוט"ש בא"ג	סה"כ לתשלום
פרטי חשבון עבור תאריכים:						
777	פסגה	01/04/22	30/04/22	0.00	46.64	0.00 ₪
778	גבע	2,734.00	2,734.00	0.00	38.61	0.00 ₪
779	שפל	10,052.50	10,052.80	0.30	31.90	0.10 ₪

ריגס - 4 - 18170774(3x630)

סוג תעריף	סוג צריכה	קריאה קודמת	קריאה נוכחית	סה"כ צריכה בקוט"ש	מחיר לקוט"ש בא"ג	סה"כ לתשלום
פרטי חשבון עבור תאריכים:						
777	פסגה	107,090.70	112,121.40	5,030.70	46.64	2,346.32 ₪
778	גבע	33,383.40	34,505.40	1,122.00	38.61	433.20 ₪
779	שפל	118,545.30	121,324.80	2,779.50	31.90	886.66 ₪

צריכה יחסית

סוג תעריף	סוג צריכה	קריאה קודמת	קריאה נוכחית	סה"כ צריכה בקוט"ש	מחיר לקוט"ש בא"ג	סה"כ לתשלום
פרטי חשבון עבור תאריכים:						
777	פסגה			3,172.912	46.64	1,479.85 ₪
778	גבע			546.920	38.61	211.17 ₪
779	שפל			2,050.486	31.90	654.11 ₪

סה"כ לדייר:

פסגה	גבע	שפל	סה"כ	שיא ביקוש
8,203.61	1,668.92	4,830.29	14,702.82	86,507.52
₪ 3,826.16	₪ 644.37	₪ 1,540.86	₪ 6,011.40	

סה"כ צריכה  
 סה"כ לתשלום

214.45 ₪	תשלום קבוע	
118.93 ₪	תשלום עבור גודל חיבור בKVA (3x670)	
6,344.78 ₪	סה"כ	
1,078.61 ₪	מע"מ 17.00%	
7,423.39 ₪	סה"כ לתשלום	כולל מע"מ



02/05/22 תאריך הפקה:  
 30/04/22 תאריך קריאה נוכחית:  
 01/04/22 תאריך קריאה קודמת:

שם דייר: שנים  
 שם אתר: אושירה כ"ס

**לקוח/ה נכבד/ה, אנו מתכבדים להגיש את חישוב צריכת החשמל לתקופה 01/04/22 - 30/04/22:**

**שנאי 1 - 2 - 17312657 (0x0)**

סוג תעריף	סוג צריכה	קריאה קודמת	קריאה נוכחית	סה"כ צריכה בקוט"ש	מחיר לקוט"ש בא"ג	סה"כ לתשלום
		01/04/22	30/04/22	פרטי חשבון עבור תאריכים:		
777	פסגה	1,447,658.40	1,512,378.40	64,720.00	46.64	30,185.41 ₪
778	גבע	558,126.00	575,978.00	17,852.00	38.61	6,892.66 ₪
779	שפל	1,438,629.20	1,478,531.20	39,902.00	31.90	12,728.74 ₪

**שנאי 1 - 1 - 17312658 (0x0)**

סוג תעריף	סוג צריכה	קריאה קודמת	קריאה נוכחית	סה"כ צריכה בקוט"ש	מחיר לקוט"ש בא"ג	סה"כ לתשלום
		01/04/22	30/04/22	פרטי חשבון עבור תאריכים:		
777	פסגה	1,891,791.20	1,959,672.80	67,881.60	46.64	31,659.98 ₪
778	גבע	619,845.60	633,055.20	13,209.60	38.61	5,100.23 ₪
779	שפל	1,743,188.80	1,774,332.40	31,143.60	31.90	9,934.81 ₪

**שנאי 1 בניין ב - 1 - 18075209 (0x0)**

סוג תעריף	סוג צריכה	קריאה קודמת	קריאה נוכחית	סה"כ צריכה בקוט"ש	מחיר לקוט"ש בא"ג	סה"כ לתשלום
		01/04/22	30/04/22	פרטי חשבון עבור תאריכים:		
777	פסגה	12,875.90	12,875.90	0.00	46.64	0.00 ₪
778	גבע	4,328.20	4,328.20	0.00	38.61	0.00 ₪
779	שפל	36,136.70	36,136.70	0.00	31.90	0.00 ₪

**שנאי 2 בנין ב - 1 - 18075246 (0x0)**

סוג תעריף	סוג צריכה	קריאה קודמת	קריאה נוכחית	סה"כ צריכה בקוט"ש	מחיר לקוט"ש בא"ג	סה"כ לתשלום
		01/04/22	30/04/22	פרטי חשבון עבור תאריכים:		
777	פסגה	902,895.00	994,886.50	91,991.50	46.64	42,904.84 ₪
778	גבע	353,029.70	385,370.70	32,341.00	38.61	12,486.86 ₪
779	שפל	996,465.30	1,076,862.90	80,397.60	31.90	25,646.83 ₪

סה"כ לדיר:

פסגה	גבע	שפל	סה"כ	שיא ביקוש
------	-----	-----	------	-----------





סה"כ לדירה:

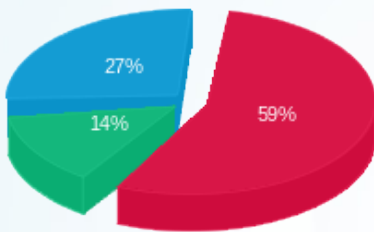
פסגה	גבע	שפל	סה"כ	שיא ביקוש
224,593.10	63,402.60	151,443.20	439,438.90	854.72
104,750.22 ₪	24,479.74 ₪	48,310.38 ₪	177,540.35 ₪	

סה"כ צריכה

סה"כ לתשלום

תשלום קבוע	תשלום עבור גודל חיבור בKVA (0x0)	סה"כ	מע"מ 17.00%	סה"כ לתשלום	כולל מע"מ
0.00 ₪	0.00 ₪	177,540.35 ₪	30,181.86 ₪	207,722.21 ₪	

התפלגות חיוב בש"ח לפי תעו"ז



- פסגה (104,750.22 ₪) 27%
- גבע (24,479.74 ₪) 14%
- שפל (48,310.38 ₪) 59%

הסטוריית צריכה בקוט"ש

