



02/05/22

תאריך הפקה:

שם דייר: דוכן הוט מובייל
שם אתר: קבוצת הנגב חנויות

31/03/22

תאריך קריאה נוכחית:

01/03/22

תאריך קריאה קודמת:

לקוח/ה נכבד/ה, אנו מתכבדים להגיש את חישוב צריכת החשמל לתקופה 01/03/22 - 31/03/22:

דוכן הוט מובייל - 12 - 14118692(3x16)

סוג תעריף	סוג צריכה	קריאה קודמת	קריאה נוכחית	סה"כ צריכה בקוט"ש	מחיר לקוט"ש בא"ג	סה"כ לתשלום
פרטי חשבון עבור תאריכים:						
777	פסגה	01/03/22	31/03/22	76.60	46.64	35.73 ₪
778	גבע	714.60	727.80	13.20	38.61	5.10 ₪
779	שפל	1,179.75	1,183.20	3.45	31.90	1.10 ₪

סה"כ לדיר:

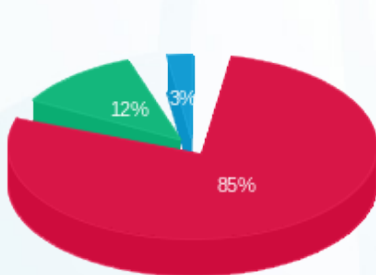
פסגה	גבע	שפל	סה"כ	שיא ביקוש
76.60	13.20	3.45	93.25	0.39
35.73 ₪	5.10 ₪	1.10 ₪	41.92 ₪	

סה"כ צריכה

סה"כ לתשלום

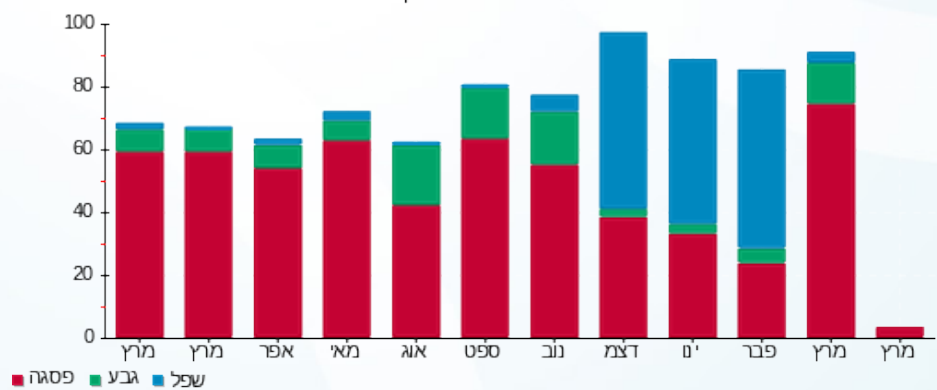
214.45 ₪	תשלום קבוע	
2.93 ₪	תשלום עבור גודל חיבור בKVA (3x16)	
259.31 ₪	סה"כ לתשלום	לא כולל מע"מ

התפלגות חיוב בש"ח לפי תעו"ז



- פסגה (35.73 ₪)
- גבע (5.10 ₪)
- שפל (1.10 ₪)

הסטוריית צריכה בקוט"ש



- פסגה
- גבע
- שפל

