



02/05/22 תאריך הפקה:
 31/03/22 תאריך קריאה נוכחית:
 01/03/22 תאריך קריאה קודמת:

שם דייר: עונות
 שם אתר: קבוצת הנגב חנויות

לקוח/ה נכבד/ה, אנו מתכבדים להגיש את חישוב צריכת החשמל לתקופה 01/03/22 - 31/03/22:

עונות - 1 - 14014364 (3x25)

סה"כ לתשלום	מחיר לקוט"ש בא"ג	סה"כ צריכה בקוט"ש	קריאה נוכחית	קריאה קודמת	סוג צריכה	סוג תעריף
			31/03/22	01/03/22		פרטי חשבון עבור תאריכים:
₪ 317.53	46.64	680.80	69,998.80	69,318.00	פסגה	777
₪ 70.39	38.61	182.30	25,570.50	25,388.20	גבע	778
₪ 49.99	31.90	156.70	27,484.40	27,327.70	שפל	779

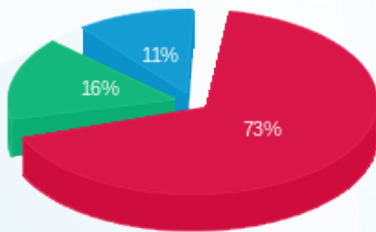
סה"כ לדייר:

שיא ביקוש	סה"כ	שפל	גבע	פסגה
	1,019.80	156.70	182.30	680.80
	₪ 437.90	₪ 49.99	₪ 70.39	₪ 317.53

סה"כ צריכה
 סה"כ לתשלום

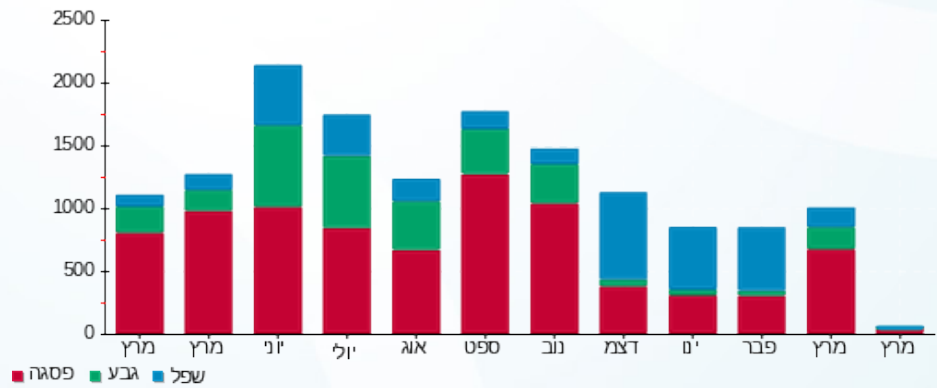
₪ 214.45	תשלום קבוע	
₪ 4.59	תשלום עבור גודל חיבור בKVA (3x25)	
₪ 656.93	סה"כ לתשלום	לא כולל מע"מ

התפלגות חיוב בש"ח לפי תעו"ז



פסגה (₪ 317.53) ■
 גבע (₪ 70.39) ■
 שפל (₪ 49.99) ■

הסטוריית צריכה בקוט"ש



פסגה ■ גבע ■ שפל

