



02/05/22 תאריך הפקדה:
 31/03/22 תאריך קריאה נוכחית:
 01/03/22 תאריך קריאה קודמת:

שם דייר: דוכן מפעל הפיס
 שם אתר: קבוצת הנגב חנויות

לקוח/ה נכבד/ה, אנו מתכבדים להגיש את חישוב צריכת החשמל לתקופה 01/03/22 - 31/03/22:

דוכן מפעל הפיס - 3 - 00024586 (1x16)

סה"כ לתשלום	מחיר לקוט"ש בא"ג	סה"כ צריכה בקוט"ש	קריאה נוכחית	קריאה קודמת	סוג צריכה	סוג תעריף
			31/03/22	01/03/22		פרטי חשבון עבור תאריכים:
75.24 ₪	46.64	161.32	23,837.76	23,676.44	פסגה	777
21.12 ₪	38.61	54.69	20,612.00	20,557.31	גבע	778
38.38 ₪	31.90	120.31	33,074.49	32,954.18	שפל	779

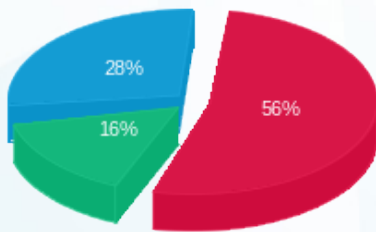
סה"כ לדייר:

שיא ביקוש	סה"כ	שפל	גבע	פסגה
0.60	336.33	120.31	54.69	161.32
	134.74 ₪	38.38 ₪	21.12 ₪	75.24 ₪

סה"כ צריכה
 סה"כ לתשלום

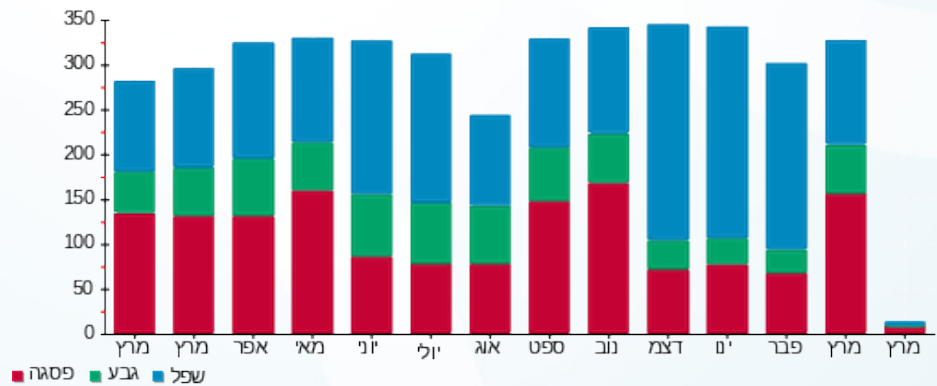
214.45 ₪	תשלום קבוע	
0.98 ₪	תשלום עבור גודל חיבור בKVA (1x16)	
350.16 ₪	סה"כ לתשלום	לא כולל מע"מ

התפלגות חיוב בש"ח לפי תעו"ז



■ פסגה (75.24 ₪)
 ■ גבע (21.12 ₪)
 ■ שפל (38.38 ₪)

הסטוריית צריכה בקוט"ש



■ פסגה ■ גבע ■ שפל

