



02/05/22 תאריך הפקה:
 28/02/22 תאריך קריאה נוכחית:
 01/02/22 תאריך קריאה קודמת:

שם דייר: אגפים 1 + 2 כיוון 2
שם אתר: סלע קפיטל ירושלים

לקוח/ה נכבד/ה, אנו מתכבדים להגיש את חישוב צריכת החשמל לתקופה 01/02/22 - 28/02/22:

אגפים 1+2 כיוון 2 - 4 - 14155657(0x0)

סוג תעריף	סוג צריכה	קריאה קודמת	קריאה נוכחית	סה"כ צריכה בקוט"ש	מחיר לקוט"ש בא"ג	סה"כ לתשלום
			28/02/22	01/02/22	פרטי חשבון עבור תאריכים:	
777	פסגה	83,630.73	84,180.95	550.22	95.84	527.33 ₪
778	גבע	26,155.17	26,325.14	169.97	57.97	98.53 ₪
779	שפל	65,593.08	67,272.12	1,679.04	35.63	598.24 ₪

ציבורי

סוג תעריף	סוג צריכה	קריאה קודמת	קריאה נוכחית	סה"כ צריכה בקוט"ש	מחיר לקוט"ש בא"ג	סה"כ לתשלום
			28/02/22	01/02/22	פרטי חשבון עבור תאריכים:	
777	פסגה			184.233	95.84	176.57 ₪
778	גבע			102.654	57.97	59.51 ₪
779	שפל			950.996	35.63	338.84 ₪

סה"כ לדייר:

פסגה	גבע	שפל	סה"כ	שיא ביקוש
734.45	272.62	2,630.04	3,637.11	18.85
₪ 703.90	₪ 158.04	₪ 937.08	₪ 1,799.02	

סה"כ צריכה
 סה"כ לתשלום

214.45 ₪	תשלום קבוע	
0.00 ₪	תשלום עבור גודל חיבור בKVA (0x0)	
2,013.47 ₪	סה"כ לתשלום	לא כולל מע"מ



02/05/22 תאריך הפקה:
 28/02/22 תאריך קריאה נוכחית:
 01/02/22 תאריך קריאה קודמת:

שם דייר: אגפים 3 + 4 כיוון 1
 שם אתר: סלע קפיטל ירושלים

לקוח/ה נכבד/ה, אנו מתכבדים להגיש את חישוב צריכת החשמל לתקופה 01/02/22 - 28/02/22:

אגפים 3+4 כיוון 1 - 3 - 14155657(0x0)

סה"כ לתשלום	מחיר לקוט"ש בא"ג	סה"כ צריכה בקוט"ש	קריאה נוכחית	קריאה קודמת	סוג צריכה	סוג תעריף
			28/02/22	01/02/22	פרטי חשבון עבור תאריכים:	
₪ 648.30	95.84	676.44	110,650.89	109,974.45	פסגה	777
₪ 140.01	57.97	241.52	44,515.28	44,273.76	גבע	778
₪ 804.54	35.63	2,258.05	130,136.92	127,878.87	שפל	779

ציבורי

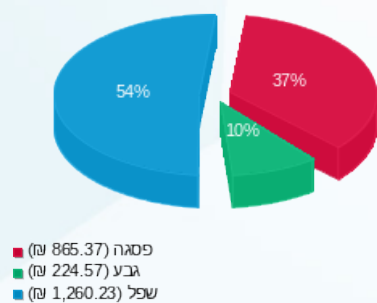
סה"כ לתשלום	מחיר לקוט"ש בא"ג	סה"כ צריכה בקוט"ש	קריאה נוכחית	קריאה קודמת	סוג צריכה	סוג תעריף
			28/02/22	01/02/22	פרטי חשבון עבור תאריכים:	
₪ 217.07	95.84	226.497			פסגה	777
₪ 84.56	57.97	145.866			גבע	778
₪ 455.69	35.63	1,278.944			שפל	779

סה"כ לדירה:

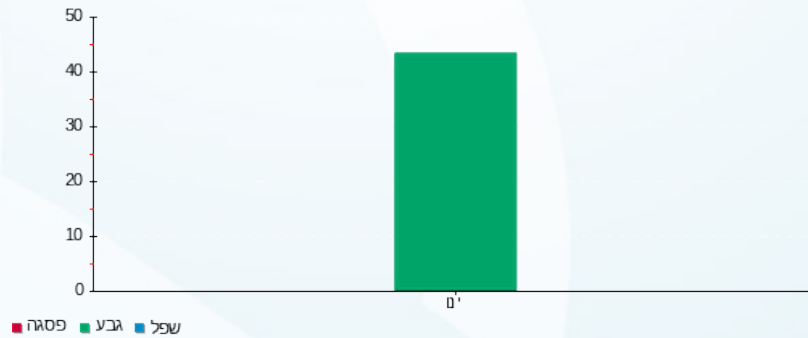
שיא ביקוש	סה"כ	שפל	גבע	פסגה	סה"כ צריכה
19.34	4,827.32	3,536.99	387.39	902.94	סה"כ לתשלום
	₪ 2,350.17	₪ 1,260.23	₪ 224.57	₪ 865.37	

₪ 214.45	תשלום קבוע	
₪ 0.00	תשלום עבור גודל חיבור בKVA (0x0)	
₪ 2,564.62	סה"כ לתשלום	לא כולל מע"מ

התפלגות חיוב בש"ח לפי תע"ז



הסטוריית צריכה בקוט"ש





02/05/22 תאריך הפקה:
 28/02/22 תאריך קריאה נוכחית:
 01/02/22 תאריך קריאה קודמת:

שם דייר: בזק חנות
 שם אתר: סלע קפיטל ירושלים

לקוח/ה נכבד/ה, אנו מתכבדים להגיש את חישוב צריכת החשמל לתקופה 01/02/22 - 28/02/22:

בזק חנות - 1 - 20281941 (3x63)

סוג תעריף	סוג צריכה	קריאה קודמת	קריאה נוכחית	סה"כ צריכה בקוט"ש	מחיר לקוט"ש בא"ג	סה"כ לתשלום
פרטי חשבון עבור תאריכים:						
777	פסגה	01/02/22	28/02/22	231.70	95.84	222.06 ₪
778	גבע	2,660.60	2,714.80	54.20	57.97	31.42 ₪
779	שפל	6,215.30	7,010.30	795.00	35.63	283.26 ₪

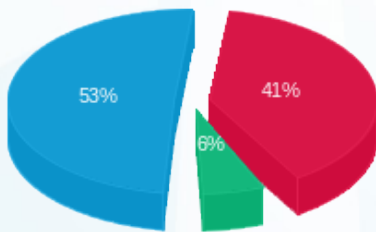
סה"כ לדייר:

פסגה	גבע	שפל	סה"כ	שיא ביקוש
231.70	54.20	795.00	1,080.90	
222.06 ₪	31.42 ₪	283.26 ₪	536.74 ₪	

סה"כ צריכה
 סה"כ לתשלום

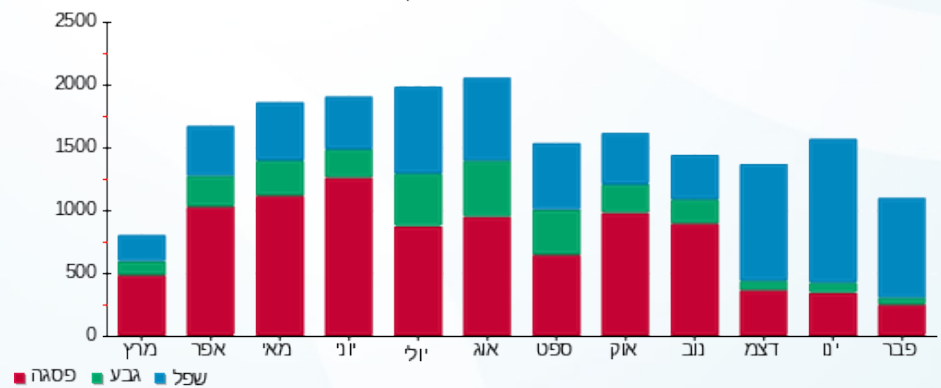
214.45 ₪	תשלום קבוע	
10.44 ₪	תשלום עבור גודל חיבור בKVA (3x63)	
761.63 ₪	סה"כ לתשלום	לא כולל מע"מ

התפלגות חיוב בש"ח לפי תעו"ז



■ פסגה (222.06 ₪)
 ■ גבע (31.42 ₪)
 ■ שפל (283.26 ₪)

הסטוריית צריכה בקוט"ש



■ פסגה ■ גבע ■ שפל





02/05/22 תאריך הפקדה:
 28/02/22 תאריך קריאה נוכחית:
 01/02/22 תאריך קריאה קודמת:

שם דייר: בזק חניון
 שם אתר: סלע קפיטל ירושלים

לקוח/ה נכבד/ה, אנו מתכבדים להגיש את חישוב צריכת החשמל לתקופה 01/02/22 - 28/02/22:

ראשי מיזוג אוויר מפוחים-חניון חדש - 1 - 81037894(0x0)

סוג תעריף	סוג צריכה	קריאה קודמת	קריאה נוכחית	סה"כ צריכה בקוט"ש	מחיר לקוט"ש בא"ג	סה"כ לתשלום
פרטי חשבון עבור תאריכים:						
777	פסגה	01/02/22	28/02/22	337.15	95.84	323.13 ₪
778	גבע	87,722.24	87,998.59	276.35	57.97	160.20 ₪
779	שפל	178,192.64	179,260.61	1,067.97	35.63	380.52 ₪

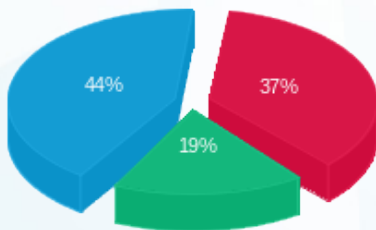
סה"כ לדיר:

פסגה	גבע	שפל	סה"כ	שיא ביקוש
337.15	276.35	1,067.97	1,681.47	12.00
323.13 ₪	160.20 ₪	380.52 ₪	863.84 ₪	

סה"כ צריכה
 סה"כ לתשלום

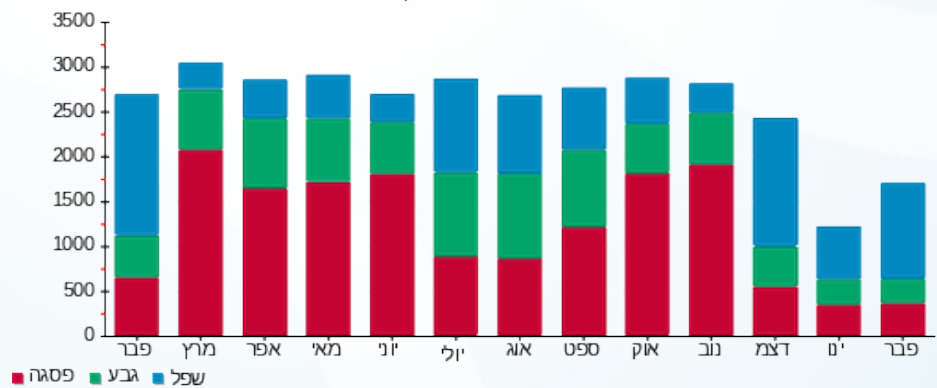
214.45 ₪	תשלום קבוע	
0.00 ₪	תשלום עבור גודל חיבור בKVA (0x0)	
1,078.29 ₪	סה"כ לתשלום	לא כולל מע"מ

התפלגות חיוב בש"ח לפי תע"ז



■ פסגה (323.13 ₪)
 ■ גבע (160.20 ₪)
 ■ שפל (380.52 ₪)

הסטוריית צריכה בקוט"ש





02/05/22 תאריך הפקה:
 28/02/22 תאריך קריאה נכחית:
 01/02/22 תאריך קריאה קודמת:

שם דייר: בזק מחושב
 שם אתר: סלע קפיטל ירושלים

לקוח/ה נכבד/ה, אנו מתכבדים להגיש את חישוב צריכת החשמל לתקופה 01/02/22 - 28/02/22:

אגפים 3+4 כיוון 1 - 3 - 14155657(0x0)

סוג תעריף	סוג צריכה	קריאה קודמת	קריאה נכחית	סה"כ צריכה בקוט"ש	מחיר לקוט"ש בא"ג	סה"כ לתשלום
פרטי חשבון עבור תאריכים:			28/02/22	01/02/22		
777	פסגה	109,974.45	110,650.89	-676.44	95.84	₪ -648.30
778	גבע	44,273.76	44,515.28	-241.52	57.97	₪ -140.01
779	שפל	127,878.87	130,136.92	-2,258.05	35.63	₪ -804.54

אגפים 1+2 כיוון 2 - 4 - 14155657(0x0)

סוג תעריף	סוג צריכה	קריאה קודמת	קריאה נכחית	סה"כ צריכה בקוט"ש	מחיר לקוט"ש בא"ג	סה"כ לתשלום
פרטי חשבון עבור תאריכים:			28/02/22	01/02/22		
777	פסגה	83,630.73	84,180.95	-550.22	95.84	₪ -527.33
778	גבע	26,155.17	26,325.14	-169.97	57.97	₪ -98.53
779	שפל	65,593.08	67,272.12	-1,679.04	35.63	₪ -598.24

קומה 7 לוח ראשי - 1 - 81029282(0x0)

סוג תעריף	סוג צריכה	קריאה קודמת	קריאה נכחית	סה"כ צריכה בקוט"ש	מחיר לקוט"ש בא"ג	סה"כ לתשלום
פרטי חשבון עבור תאריכים:			28/02/22	01/02/22		
777	פסגה	389,582.40	390,998.84	-1,416.44	95.84	₪ -1,357.52
778	גבע	103,407.40	103,909.85	-502.45	57.97	₪ -291.27
779	שפל	314,415.70	319,207.67	-4,791.97	35.63	₪ -1,707.38

קומה 6 לוח ראשי - 1 - 81029317(0x0)

סוג תעריף	סוג צריכה	קריאה קודמת	קריאה נכחית	סה"כ צריכה בקוט"ש	מחיר לקוט"ש בא"ג	סה"כ לתשלום
פרטי חשבון עבור תאריכים:			28/02/22	01/02/22		
777	פסגה	356,426.50	357,640.33	-1,213.83	95.84	₪ -1,163.33
778	גבע	92,096.30	92,498.05	-401.75	57.97	₪ -232.89
779	שפל	278,705.50	283,084.07	-4,378.57	35.63	₪ -1,560.08




ראשי לוח UPS קומה 5 - 4 - 81029317(0x0)

סוג תעריף	סוג צריכה	קריאה קודמת	קריאה נוכחית	סה"כ צריכה בקוט"ש	מחיר לקוט"ש בא"ג	סה"כ לתשלום
פרטי חשבון עבור תאריכים:						
777	פסגה	01/02/22	28/02/22	-40.63	95.84	17,452.03
778	גבע	5,679.50	5,698.73	-19.23	57.97	17,411.40
779	שפל	19,966.40	20,129.26	-162.86	35.63	5,679.50
						17,411.40
						5,679.50
						20,129.26
						19,966.40

גרטור קומה 6 - 6 - 81029317(0x0)

סוג תעריף	סוג צריכה	קריאה קודמת	קריאה נוכחית	סה"כ צריכה בקוט"ש	מחיר לקוט"ש בא"ג	סה"כ לתשלום
פרטי חשבון עבור תאריכים:						
777	פסגה	01/02/22	28/02/22	455.26	95.84	93,544.66
778	גבע	26,025.60	26,249.79	224.19	57.97	93,089.40
779	שפל	45,441.60	47,119.84	1,678.24	35.63	26,249.79
						26,025.60
						47,119.84
						45,441.60

ראשי לוח קומה 5 בלתי חיוני - 7 - 81029317(0x0)

סוג תעריף	סוג צריכה	קריאה קודמת	קריאה נוכחית	סה"כ צריכה בקוט"ש	מחיר לקוט"ש בא"ג	סה"כ לתשלום
פרטי חשבון עבור תאריכים:						
777	פסגה	01/02/22	28/02/22	-751.59	95.84	247,752.69
778	גבע	66,472.40	66,814.95	-342.55	57.97	247,001.10
779	שפל	213,865.60	217,250.77	-3,385.17	35.63	66,814.95
						66,472.40
						217,250.77
						213,865.60

ראשי לוח קומה 5 חיוני - 8 - 81029317(0x0)

סוג תעריף	סוג צריכה	קריאה קודמת	קריאה נוכחית	סה"כ צריכה בקוט"ש	מחיר לקוט"ש בא"ג	סה"כ לתשלום
פרטי חשבון עבור תאריכים:						
777	פסגה	01/02/22	28/02/22	-1,146.21	95.84	168,984.11
778	גבע	82,014.90	82,589.38	-574.48	57.97	167,837.90
779	שפל	254,996.50	259,301.98	-4,305.48	35.63	82,589.38
						82,014.90
						259,301.98
						254,996.50

קומה 8 לוח ראשי - 1 - 81030276(0x0)

סוג תעריף	סוג צריכה	קריאה קודמת	קריאה נוכחית	סה"כ צריכה בקוט"ש	מחיר לקוט"ש בא"ג	סה"כ לתשלום
פרטי חשבון עבור תאריכים:						
777	פסגה	01/02/22	28/02/22	-1,878.39	95.84	462,506.89
778	גבע	133,777.50	134,622.54	-845.04	57.97	460,628.50
779	שפל	363,792.80	370,537.61	-6,744.81	35.63	134,622.54
						133,777.50
						370,537.61
						363,792.80




משרד הבריאות - 6 - 81030276(0x0)

סוג תעריף	סוג צריכה	קריאה קודמת	קריאה נוכחית	סה"כ צריכה בקוט"ש	מחיר לקוט"ש בא"ג	סה"כ לתשלום
פרטי חשבון עבור תאריכים:						
777	פסגה	01/02/22	28/02/22	-979.79	95.84	₪ -939.03
778	גבע	56,992.00	57,452.30	-460.30	57.97	₪ -266.84
779	שפל	174,862.90	179,165.23	-4,302.33	35.63	₪ -1,532.92

משרד הבריאות - 7 - 81030276(0x0)

סוג תעריף	סוג צריכה	קריאה קודמת	קריאה נוכחית	סה"כ צריכה בקוט"ש	מחיר לקוט"ש בא"ג	סה"כ לתשלום
פרטי חשבון עבור תאריכים:						
777	פסגה	01/02/22	28/02/22	0.00	95.84	₪ 0.00
778	גבע	337.60	337.60	0.00	57.97	₪ 0.00
779	שפל	795.30	795.30	0.00	35.63	₪ 0.00

בזק חינוך - 1 - 81037894(0x0)

סוג תעריף	סוג צריכה	קריאה קודמת	קריאה נוכחית	סה"כ צריכה בקוט"ש	מחיר לקוט"ש בא"ג	סה"כ לתשלום
פרטי חשבון עבור תאריכים:						
777	פסגה	01/02/22	28/02/22	-421.44	95.84	₪ -403.91
778	גבע	109,652.80	109,998.24	-345.44	57.97	₪ -200.25
779	שפל	222,740.80	224,075.76	-1,334.96	35.63	₪ -475.65

לוח מ"א חדרי תקשורת בגג - 2 - 81037894(0x0)

סוג תעריף	סוג צריכה	קריאה קודמת	קריאה נוכחית	סה"כ צריכה בקוט"ש	מחיר לקוט"ש בא"ג	סה"כ לתשלום
פרטי חשבון עבור תאריכים:						
777	פסגה	01/02/22	28/02/22	-728.48	95.84	₪ -698.18
778	גבע	106,096.00	106,438.88	-342.88	57.97	₪ -198.77
779	שפל	311,059.20	313,736.00	-2,676.80	35.63	₪ -953.74

ראשי חחי לוח מתח נמוך - 6 - 81037894(0x0)

סוג תעריף	סוג צריכה	קריאה קודמת	קריאה נוכחית	סה"כ צריכה בקוט"ש	מחיר לקוט"ש בא"ג	סה"כ לתשלום
פרטי חשבון עבור תאריכים:						
777	פסגה	01/02/22	28/02/22	17,203.20	95.84	₪ 16,487.55
778	גבע	1,614,312.00	1,621,893.92	7,581.92	57.97	₪ 4,395.24
779	שפל	4,661,657.60	4,728,588.80	66,931.20	35.63	₪ 23,847.59





מטבח - 7 - (0x0)81037894

סוג תעריף	סוג צריכה	קריאה קודמת	קריאה נוכחית	סה"כ צריכה בקוט"ש	מחיר לקוט"ש בא"ג	סה"כ לתשלום
		01/02/22	28/02/22			
פרטי חשבון עבור תאריכים:						
777	פסגה	124,506.20	124,969.61	-463.41	95.84	₪ -444.13
778	גבע	50,867.30	51,094.42	-227.12	57.97	₪ -131.66
779	שפל	146,746.60	148,531.65	-1,785.05	35.63	₪ -636.01

לוח מעליות - 1 - (0x0)81037899

סוג תעריף	סוג צריכה	קריאה קודמת	קריאה נוכחית	סה"כ צריכה בקוט"ש	מחיר לקוט"ש בא"ג	סה"כ לתשלום
		01/02/22	28/02/22			
פרטי חשבון עבור תאריכים:						
777	פסגה	34,744.40	34,744.48	-0.08	95.84	₪ -0.08
778	גבע	8,392.40	8,392.24	0.16	57.97	₪ 0.09
779	שפל	18,512.40	18,512.32	0.08	35.63	₪ 0.03

ראשי לוח מעליות - 7 - (0x0)81037899

סוג תעריף	סוג צריכה	קריאה קודמת	קריאה נוכחית	סה"כ צריכה בקוט"ש	מחיר לקוט"ש בא"ג	סה"כ לתשלום
		01/02/22	28/02/22			
פרטי חשבון עבור תאריכים:						
777	פסגה	153,528.40	153,886.20	-357.80	95.84	₪ -342.92
778	גבע	35,964.80	36,160.24	-195.44	57.97	₪ -113.30
779	שפל	86,421.60	87,587.12	-1,165.52	35.63	₪ -415.27

מעלית משא - 8 - (0x0)81037899

סוג תעריף	סוג צריכה	קריאה קודמת	קריאה נוכחית	סה"כ צריכה בקוט"ש	מחיר לקוט"ש בא"ג	סה"כ לתשלום
		01/02/22	28/02/22			
פרטי חשבון עבור תאריכים:						
777	פסגה	24,519.60	24,586.52	-66.92	95.84	₪ -64.14
778	גבע	11,782.80	11,822.24	-39.44	57.97	₪ -22.86
779	שפל	44,041.20	44,263.48	-222.28	35.63	₪ -79.20

סה"כ לדירי:

פסגה	גבע	שפל	סה"כ	שיא ביקוש
6,966.78	3,098.67	29,416.63	39,482.08	235.20
₪ 6,676.97	₪ 1,796.30	₪ 10,481.14	₪ 18,954.41	

סה"כ צריכה
סה"כ לתשלום

214.45 ₪	תשלום קבוע	
0.00 ₪	תשלום עבור גודל חיבור בKVA (0x0)	
19,168.86 ₪	סה"כ לתשלום	לא כולל מע"מ





02/05/22

תאריך הפקדה:

28/02/22

תאריך קריאה נוכחית:

01/02/22

תאריך קריאה קודמת:

שם דייר: בזק משרדים
שם אתר: סלע קפיטל ירושלים

לקוח/ה נכבד/ה, אנו מתכבדים להגיש את חישוב צריכת החשמל לתקופה 01/02/22 - 28/02/22:

בזק משרדים - 1 - 20281942(3x100)

סוג תעריף	סוג צריכה	קריאה קודמת	קריאה נוכחית	סה"כ צריכה בקוט"ש	מחיר לקוט"ש בא"ג	סה"כ לתשלום
פרטי חשבון עבור תאריכים:						
777	פסגה	01/02/22	28/02/22	265.00	95.84	253.98 ₪
778	גבע	2,375.30	2,464.00	88.70	57.97	51.42 ₪
779	שפל	7,165.60	8,154.80	989.20	35.63	352.45 ₪

סה"כ לדייר:

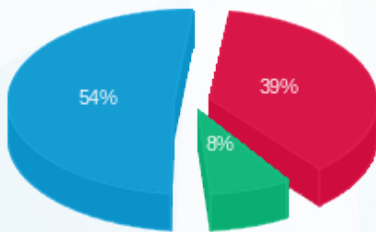
פסגה	גבע	שפל	סה"כ	שיא ביקוש
265.00	88.70	989.20	1,342.90	
253.98 ₪	51.42 ₪	352.45 ₪	657.85 ₪	

סה"כ צריכה

סה"כ לתשלום

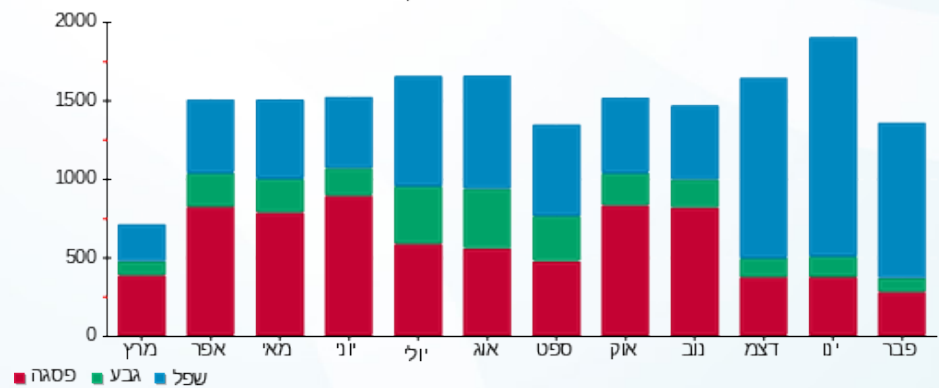
214.45 ₪	תשלום קבוע	
16.57 ₪	תשלום עבור גודל חיבור בKVA (3x100)	
888.86 ₪	סה"כ לתשלום	לא כולל מע"מ

התפלגות חיוב בש"ח לפי תעו"ז



- פסגה (253.98 ₪) - 54%
- גבע (51.42 ₪) - 8%
- שפל (352.45 ₪) - 39%

הסטוריית צריכה בקוט"ש





02/05/22 תאריך הפקה:
 28/02/22 תאריך קריאה נוכחית:
 01/02/22 תאריך קריאה קודמת:

שם דייר: בית כנסת לובי ואודיטוריום קומה 0
 שם אתר: סלע קפיטל ירושלים

לקוח/ה נכבד/ה, אנו מתכבדים להגיש את חישוב צריכת החשמל לתקופה 01/02/22 - 28/02/22:

קומה 0 - 1 - 20281941(3x63)

סוג תעריף	סוג צריכה	קריאה קודמת	קריאה נוכחית	סה"כ צריכה בקוט"ש	מחיר לקוט"ש בא"ג	סה"כ לתשלום
		01/02/22	28/02/22	פרטי חשבון עבור תאריכים:		
777	פסגה	8,765.30	8,997.00	-231.70	95.84	₪ -222.06
778	גבע	2,660.60	2,714.80	-54.20	57.97	₪ -31.42
779	שפל	6,215.30	7,010.30	-795.00	35.63	₪ -283.26

קומה 0 - 6 - 81037899(3x160)

סוג תעריף	סוג צריכה	קריאה קודמת	קריאה נוכחית	סה"כ צריכה בקוט"ש	מחיר לקוט"ש בא"ג	סה"כ לתשלום
		01/02/22	28/02/22	פרטי חשבון עבור תאריכים:		
777	פסגה	43,433.00	44,930.88	1,497.88	95.84	₪ 1,435.57
778	גבע	16,407.80	17,130.70	722.90	57.97	₪ 419.07
779	שפל	45,193.20	51,336.46	6,143.26	35.63	₪ 2,188.84

סה"כ לדייר:

פסגה	גבע	שפל	סה"כ	שיא ביקוש
1,266.18	668.70	5,348.26	7,283.14	20.00
₪ 1,213.51	₪ 387.65	₪ 1,905.59	₪ 3,506.74	

סה"כ צריכה
 סה"כ לתשלום

214.45 ₪	תשלום קבוע	
16.07 ₪	תשלום עבור גודל חיבור בKVA (3x97)	
3,737.26 ₪	סה"כ לתשלום	לא כולל מע"מ





02/05/22 תאריך הפקדה:
 28/02/22 תאריך קריאה נוכחית:
 01/02/22 תאריך קריאה קודמת:

שם דייר: חדר כושר
 שם אתר: סלע קפיטל ירושלים

לקוח/ה נכבד/ה, אנו מתכבדים להגיש את חישוב צריכת החשמל לתקופה 01/02/22 - 28/02/22:

חדר כושר - 2 - 81037899 (3x40)

סוג תעריף	סוג צריכה	קריאה קודמת	קריאה נוכחית	סה"כ צריכה בקוט"ש	מחיר לקוט"ש בא"ג	סה"כ לתשלום
פרטי חשבון עבור תאריכים:						
777	פסגה	01/02/22	28/02/22	223.63	95.84	214.32 ₪
778	גבע	971.30	997.44	26.14	57.97	15.15 ₪
779	שפל	1,408.00	1,603.43	195.43	35.63	69.63 ₪

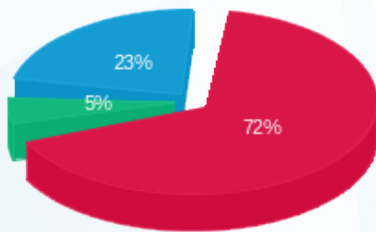
סה"כ לדייר:

פסגה	גבע	שפל	סה"כ	שיא ביקוש
223.63	26.14	195.43	445.19	3.80
214.32 ₪	15.15 ₪	69.63 ₪	299.10 ₪	

סה"כ צריכה
 סה"כ לתשלום

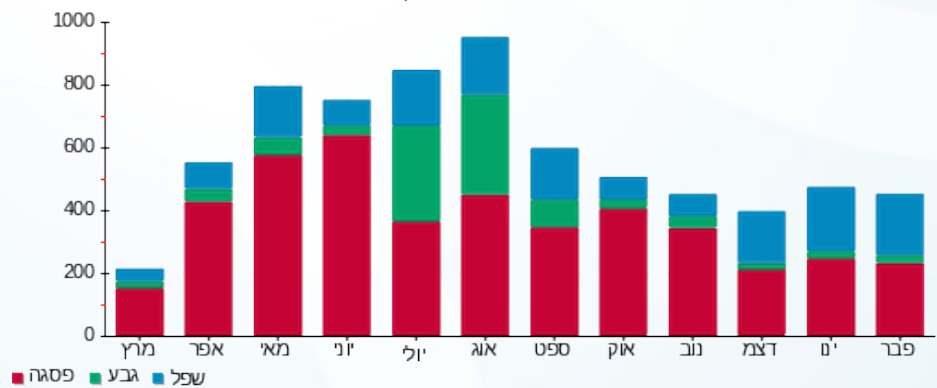
214.45 ₪	תשלום קבוע	
6.63 ₪	תשלום עבור גודל חיבור בKVA (3x40)	
520.18 ₪	סה"כ לתשלום	לא כולל מע"מ

התפלגות חיוב בש"ח לפי תעו"ז



■ פסגה (214.32 ₪)
 ■ גבע (15.15 ₪)
 ■ שפל (69.63 ₪)

הסטוריית צריכה בקוט"ש





02/05/22 תאריך הפקה:
 28/02/22 תאריך קריאה נוכחית:
 01/02/22 תאריך קריאה קודמת:

שם דייר: חדר תקשורת
 שם אתר: סלע קפיטל ירושלים

לקוח/ה נכבד/ה, אנו מתכבדים להגיש את חישוב צריכת החשמל לתקופה 01/02/22 - 28/02/22:

חדר תקשורת - 3 - 81037899 (3x63)

סוג תעריף	סוג צריכה	קריאה קודמת	קריאה נוכחית	סה"כ צריכה בקוט"ש	מחיר לקוט"ש בא"ג	סה"כ לתשלום
			28/02/22	01/02/22	פרטי חשבון עבור תאריכים:	
777	פסגה	23,594.30	24,584.33	990.03	95.84	948.84 ₪
778	גבע	13,055.40	13,519.63	464.23	57.97	269.11 ₪
779	שפל	37,973.20	41,639.41	3,666.21	35.63	1,306.27 ₪

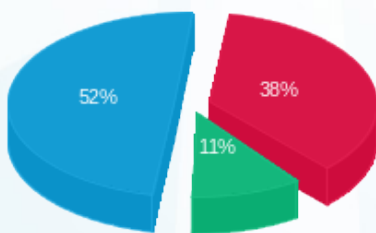
סה"כ לדייר:

פסגה	גבע	שפל	סה"כ	שיא ביקוש
990.03	464.23	3,666.21	5,120.47	9.80
948.84 ₪	269.11 ₪	1,306.27 ₪	2,524.23 ₪	

סה"כ צריכה
 סה"כ לתשלום

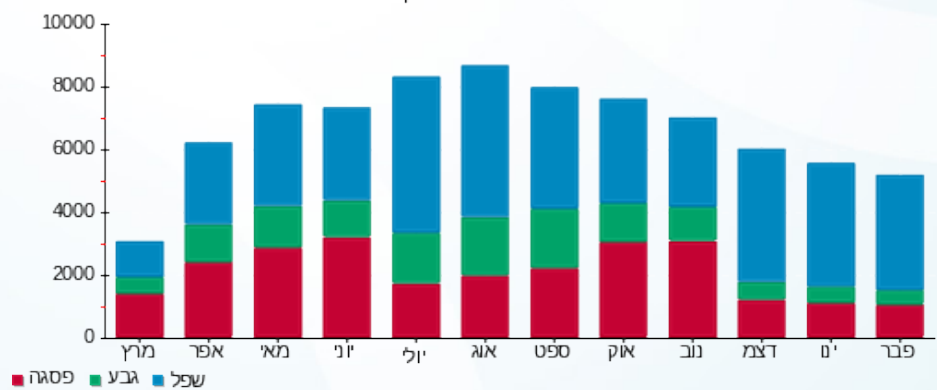
214.45 ₪	תשלום קבוע	
10.44 ₪	תשלום עבור גודל חיבור בKVA (3x63)	
2,749.12 ₪	סה"כ לתשלום	לא כולל מע"מ

התפלגות חיוב בש"ח לפי תעו"ז



פסגה (948.84 ₪) 52%
 גבע (269.11 ₪) 11%
 שפל (1,306.27 ₪) 38%

הסטוריית צריכה בקוט"ש





02/05/22

תאריך הפקדה:

שם דייר: לוח מ"א חדרי תקשורת בגג
שם אתר: סלע קפיטל ירושלים

28/02/22

תאריך קריאה נוכחית:

01/02/22

תאריך קריאה קודמת:

לקוח/ה נכבד/ה, אנו מתכבדים להגיש את חישוב צריכת החשמל לתקופה 28/02/22 - 01/02/22:

לוח מ"א חדרי תקשורת בגג - 2 - 81037894(0x0)

סוג תעריף	סוג צריכה	קריאה קודמת	קריאה נוכחית	סה"כ צריכה בקוט"ש	מחיר לקוט"ש בא"ג	סה"כ לתשלום
		01/02/22	28/02/22			
777	פסגה	198,976.00	199,704.48	728.48	95.84	698.18 ₪
778	גבע	106,096.00	106,438.88	342.88	57.97	198.77 ₪
779	שפל	311,059.20	313,736.00	2,676.80	35.63	953.74 ₪

סה"כ לדייר:

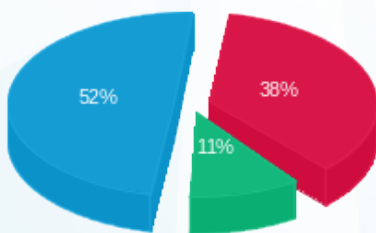
פסגה	גבע	שפל	סה"כ	שיא ביקוש
728.48	342.88	2,676.80	3,748.16	8.00
698.18 ₪	198.77 ₪	953.74 ₪	1,850.69 ₪	

סה"כ צריכה

סה"כ לתשלום

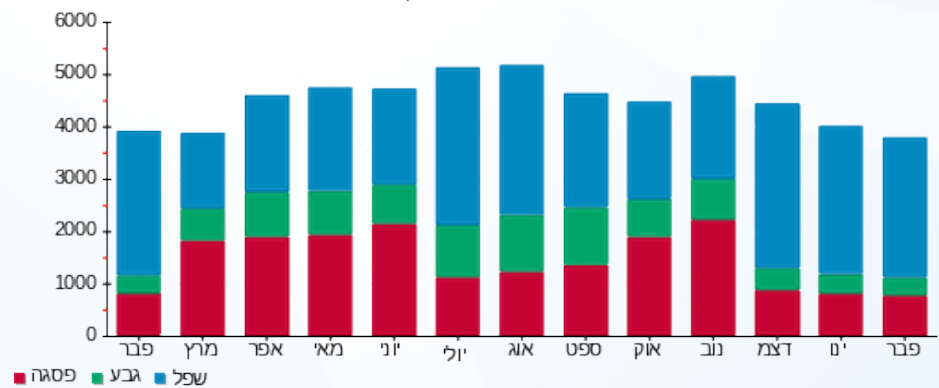
214.45 ₪	תשלום קבוע	
0.00 ₪	תשלום עבור גודל חיבור בKVA (0x0)	
2,065.14 ₪	סה"כ לתשלום	לא כולל מע"מ

התפלגות חיוב בש"ח לפי תעו"ז



- פסגה (698.18 ₪) - 52%
- גבע (198.77 ₪) - 38%
- שפל (953.74 ₪) - 11%

הסטוריית צריכה בקוט"ש





02/05/22 תאריך הפקה:
 28/02/22 תאריך קריאה נוכחית:
 01/02/22 תאריך קריאה קודמת:

שם דייר: לוח מעליות
 שם אתר: סלע קפיטל ירושלים

לקוח/ה נכבד/ה, אנו מתכבדים להגיש את חישוב צריכת החשמל לתקופה 28/02/22 - 01/02/22:

לוח מעליות - 1 - 81037899(0x0)

סוג תעריף	סוג צריכה	קריאה קודמת	קריאה נוכחית	סה"כ צריכה בקוט"ש	מחיר לקוט"ש בא"ג	סה"כ לתשלום
פרטי חשבון עבור תאריכים:						
777	פסגה	01/02/22	28/02/22	0.08	95.84	0.08 ₪
778	גבע	8,392.40	8,392.24	-0.16	57.97	-0.09 ₪
779	שפל	18,512.40	18,512.32	-0.08	35.63	-0.03 ₪

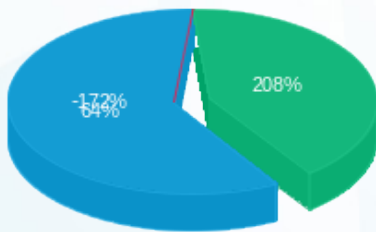
סה"כ לדייר:

פסגה	גבע	שפל	סה"כ	שיא ביקוש
0.08	-0.16	-0.08	-0.16	
0.08 ₪	-0.09 ₪	-0.03 ₪	-0.04 ₪	

סה"כ צריכה
 סה"כ לתשלום

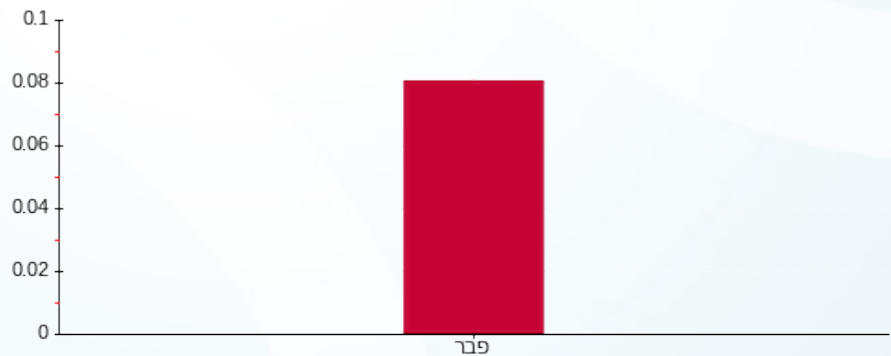
214.45 ₪	תשלום קבוע	
0.00 ₪	תשלום עבור גודל חיבור בKVA (0x0)	
214.41 ₪	סה"כ לתשלום	לא כולל מע"מ

התפלגות חיוב בש"ח לפי תעו"ז



פסגה (0.08 ₪)
 גבע (-0.09 ₪)
 שפל (-0.03 ₪)

הסטוריית צריכה בקוט"ש



פסגה גבע שפל





02/05/22

תאריך הפקדה:

שם דייר: מטבח

28/02/22

תאריך קריאה נוכחית:

שם אתר: סלע קפיטל ירושלים

01/02/22

תאריך קריאה קודמת:

לקוח/ה נכבד/ה, אנו מתכבדים להגיש את חישוב צריכת החשמל לתקופה 01/02/22 - 28/02/22:

מטבח - 7 - 81037894(0x0)

סוג תעריף	סוג צריכה	קריאה קודמת	קריאה נוכחית	סה"כ צריכה בקוט"ש	מחיר לקוט"ש בא"ג	סה"כ לתשלום
		01/02/22	28/02/22			
777	פסגה	124,506.20	124,969.61	463.41	95.84	444.13 ₪
778	גבע	50,867.30	51,094.42	227.12	57.97	131.66 ₪
779	שפל	146,746.60	148,531.65	1,785.05	35.63	636.01 ₪

סה"כ לדייר:

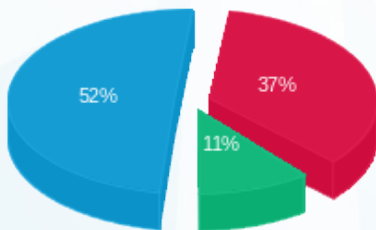
פסגה	גבע	שפל	סה"כ	שיא ביקוש
463.41	227.12	1,785.05	2,475.58	6.40
₪ 444.13	₪ 131.66	₪ 636.01	₪ 1,211.81	

סה"כ צריכה

סה"כ לתשלום

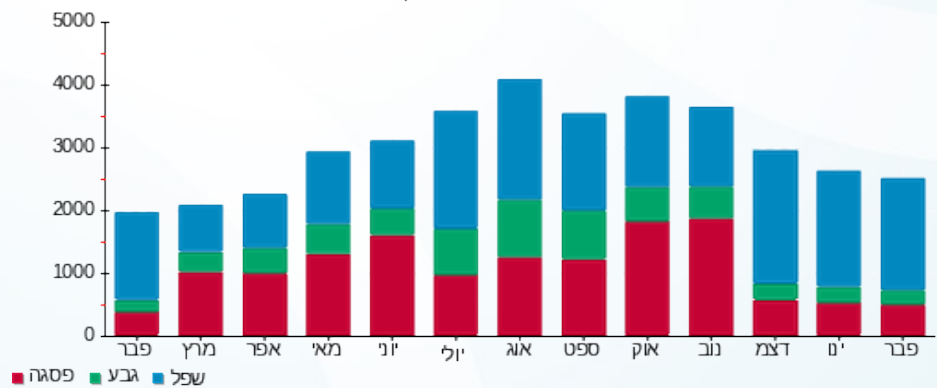
214.45 ₪	תשלום קבוע	
0.00 ₪	תשלום עבור גודל חיבור בKVA (0x0)	
1,426.26 ₪	סה"כ לתשלום	לא כולל מע"מ

התפלגות חיוב בש"ח לפי תע"ז



- פסגה (₪ 444.13) 52%
- גבע (₪ 131.66) 11%
- שפל (₪ 636.01) 37%

הסטוריית צריכה בקוט"ש





02/05/22 תאריך הפקה:
 28/02/22 תאריך קריאה נוכחית:
 01/02/22 תאריך קריאה קודמת:

שם דייר: מנהל מקרקעי ישראל
שם אתר: סלע קפיטל ירושלים

לקוח/ה נכבד/ה, אנו מתכבדים להגיש את חישוב צריכת החשמל לתקופה 01/02/22 - 28/02/22:

קומה 7 לוח ראשי - 1 - 81029282(0x0)

סוג תעריף	סוג צריכה	קריאה קודמת	קריאה נוכחית	סה"כ צריכה בקוט"ש	מחיר לקוט"ש בא"ג	סה"כ לתשלום
פרטי חשבון עבור תאריכים:			28/02/22	01/02/22		
777	פסגה	389,582.40	390,998.84	1,416.44	95.84	1,357.52 ₪
778	גבע	103,407.40	103,909.85	502.45	57.97	291.27 ₪
779	שפל	314,415.70	319,207.67	4,791.97	35.63	1,707.38 ₪

קומה 6 לוח ראשי - 1 - 81029317(0x0)

סוג תעריף	סוג צריכה	קריאה קודמת	קריאה נוכחית	סה"כ צריכה בקוט"ש	מחיר לקוט"ש בא"ג	סה"כ לתשלום
פרטי חשבון עבור תאריכים:			28/02/22	01/02/22		
777	פסגה	356,426.50	357,640.33	1,213.83	95.84	1,163.33 ₪
778	גבע	92,096.30	92,498.05	401.75	57.97	232.89 ₪
779	שפל	278,705.50	283,084.07	4,378.57	35.63	1,560.08 ₪

קומה 8 לוח ראשי - 1 - 81030276(0x0)

סוג תעריף	סוג צריכה	קריאה קודמת	קריאה נוכחית	סה"כ צריכה בקוט"ש	מחיר לקוט"ש בא"ג	סה"כ לתשלום
פרטי חשבון עבור תאריכים:			28/02/22	01/02/22		
777	פסגה	460,628.50	462,506.89	1,878.39	95.84	1,800.25 ₪
778	גבע	133,777.50	134,622.54	845.04	57.97	489.87 ₪
779	שפל	363,792.80	370,537.61	6,744.81	35.63	2,403.18 ₪

סה"כ לדייר:

פסגה	גבע	שפל	סה"כ	שיא ביקוש
4,508.66	1,749.24	15,915.35	22,173.25	26.50
₪ 4,321.10	₪ 1,014.03	₪ 5,670.64	₪ 11,005.77	

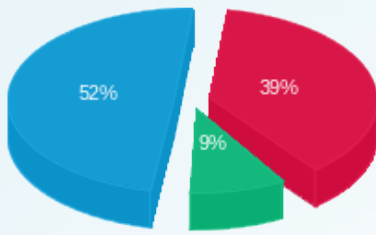
סה"כ צריכה
 סה"כ לתשלום

214.45 ₪	תשלום קבוע	
0.00 ₪	תשלום עבור גודל חיבור בKVA (0x0)	
11,220.22 ₪	סה"כ לתשלום	לא כולל מע"מ



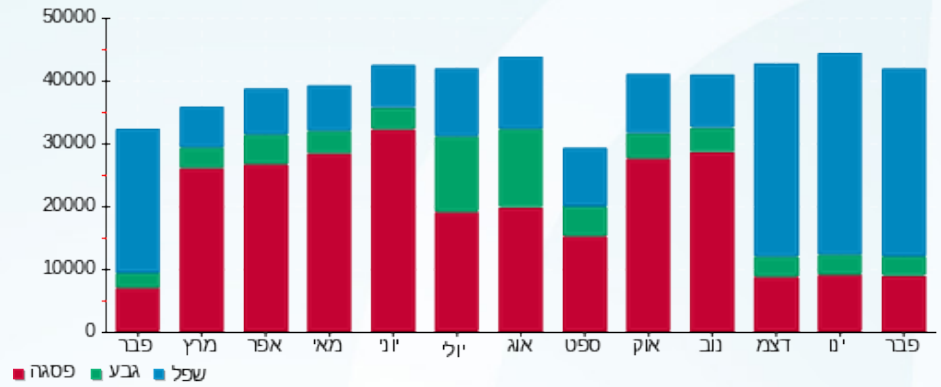


התפלגות חיוב בש"ח לפי תעו"ז



- פסגה (4,321.10) (ש"ח)
- גבע (1,014.03) (ש"ח)
- שפל (5,670.64) (ש"ח)

הסטוריית צריכה בקוט"ש



02/05/22 תאריך הפקה:
 28/02/22 תאריך קריאה נוכחית:
 01/02/22 תאריך קריאה קודמת:

שם דייר: מנהל מקרקעי ישראל חניון
 שם אתר: סלע קפיטל ירושלים

לקוח/ה נכבד/ה, אנו מתכבדים להגיש את חישוב צריכת החשמל לתקופה 01/02/22 - 28/02/22:

מנהל מקרקעי ישראל חניון - 1 - 81037894(0x0)

סוג תעריף	סוג צריכה	קריאה קודמת	קריאה נוכחית	סה"כ צריכה בקוט"ש	מחיר לקוט"ש בא"ג	סה"כ לתשלום
פרטי חשבון עבור תאריכים:						
777	פסגה	01/02/22	28/02/22	84.29	95.84	80.78 ₪
778	גבע	21,930.56	21,999.65	69.09	57.97	40.05 ₪
779	שפל	44,548.16	44,815.15	266.99	35.63	95.13 ₪

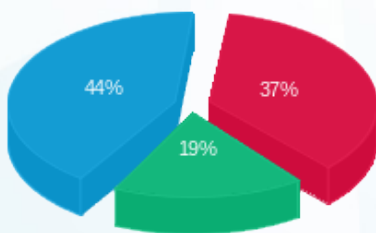
סה"כ לדייר:

פסגה	גבע	שפל	סה"כ	שיא ביקוש
84.29	69.09	266.99	420.37	12.00
80.78 ₪	40.05 ₪	95.13 ₪	215.96 ₪	

סה"כ צריכה
 סה"כ לתשלום

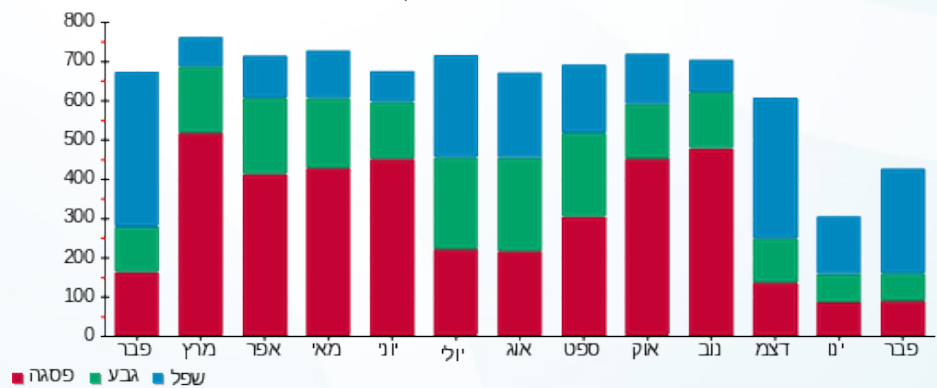
214.45 ₪	תשלום קבוע	
0.00 ₪	תשלום עבור גודל חיבור בKVA (0x0)	
430.41 ₪	סה"כ לתשלום	לא כולל מע"מ

התפלגות חיוב בש"ח לפי תעו"ז



פסגה (80.78 ₪) 44%
 גבע (40.05 ₪) 37%
 שפל (95.13 ₪) 19%

הסטוריית צריכה בקוט"ש





02/05/22 תאריך הפקה:
 28/02/22 תאריך קריאה נוכחית:
 01/02/22 תאריך קריאה קודמת:

שם דייר: מעלית משא
 שם אתר: סלע קפיטל ירושלים

לקוח/ה נכבד/ה, אנו מתכבדים להגיש את חישוב צריכת החשמל לתקופה 28/02/22 - 01/02/22:

מעלית משא - 8 - 81037899(0x0)

סוג תעריף	סוג צריכה	קריאה קודמת	קריאה נוכחית	סה"כ צריכה בקוט"ש	מחיר לקוט"ש בא"ג	סה"כ לתשלום
פרטי חשבון עבור תאריכים:						
777	פסגה	01/02/22	28/02/22	66.92	95.84	64.14 ₪
778	גבע	11,782.80	11,822.24	39.44	57.97	22.86 ₪
779	שפל	44,041.20	44,263.48	222.28	35.63	79.20 ₪

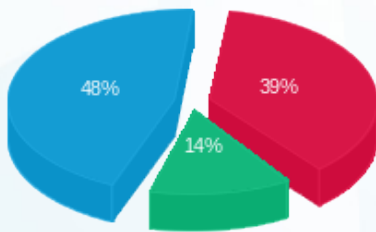
סה"כ לדייר:

פסגה	גבע	שפל	סה"כ	שיא ביקוש
66.92	39.44	222.28	328.64	2.00
64.14 ₪	22.86 ₪	79.20 ₪	166.20 ₪	

סה"כ צריכה
 סה"כ לתשלום

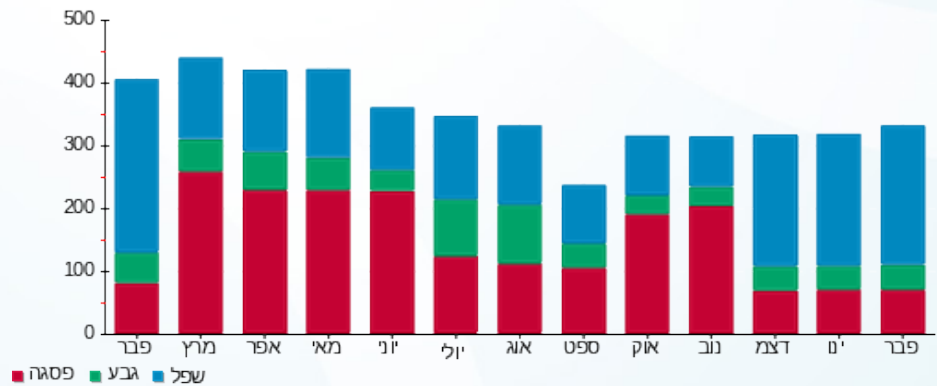
214.45 ₪	תשלום קבוע	
0.00 ₪	תשלום עבור גודל חיבור בKVA (0x0)	
380.65 ₪	סה"כ לתשלום	לא כולל מע"מ

התפלגות חיוב בש"ח לפי תעו"ז



פסגה (64.14 ₪) 48%
 גבע (22.86 ₪) 14%
 שפל (79.20 ₪) 39%

הסטוריית צריכה בקוט"ש





02/05/22

תאריך הפקדה:

שם דייר: מפוחים חניון
שם אתר: סלע קפיטל ירושלים

28/02/22

תאריך קריאה נוכחית:

01/02/22

תאריך קריאה קודמת:

לקוח/ה נכבד/ה, אנו מתכבדים להגיש את חישוב צריכת החשמל לתקופה 01/02/22 - 28/02/22:

מפוחים חניון - 5 - (3x63)81037899

סוג תעריף	סוג צריכה	קריאה קודמת	קריאה נוכחית	סה"כ צריכה בקוט"ש	מחיר לקוט"ש בא"ג	סה"כ לתשלום
		01/02/22	28/02/22			
777	פסגה	17,474.70	18,557.28	1,082.58	95.84	1,037.54 ₪
778	גבע	6,938.20	7,545.07	606.87	57.97	351.80 ₪
779	שפל	9,706.20	11,642.57	1,936.37	35.63	689.93 ₪

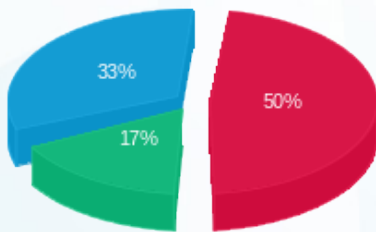
סה"כ לדייר:

פסגה	גבע	שפל	סה"כ	שיא ביקוש
1,082.58	606.87	1,936.37	3,625.82	13.80
1,037.54 ₪	351.80 ₪	689.93 ₪	2,079.28 ₪	

סה"כ צריכה
סה"כ לתשלום

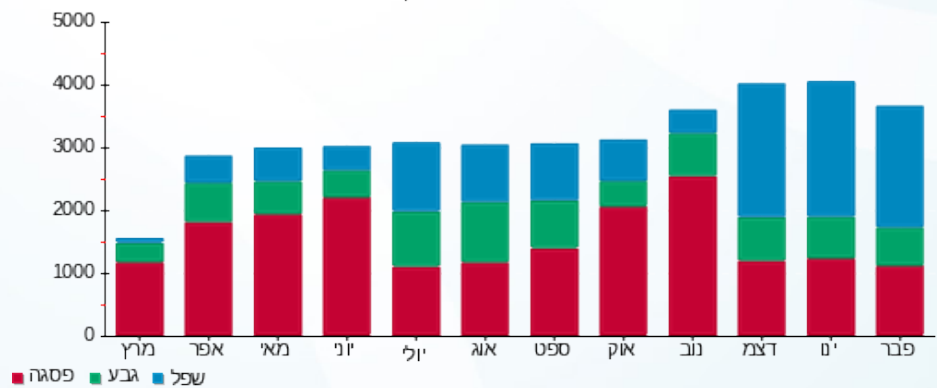
214.45 ₪	תשלום קבוע	
10.44 ₪	תשלום עבור גודל חיבור בKVA (3x63)	
2,304.16 ₪	סה"כ לתשלום	לא כולל מע"מ

התפלגות חיוב בש"ח לפי תע"ז



פסגה (1,037.54 ₪) 50%
גבע (351.80 ₪) 17%
שפל (689.93 ₪) 33%

הסטוריית צריכה בקוט"ש





02/05/22

תאריך הפקה:

שם דייר: משטרה קומה 3
שם אתר: סלע קפיטל ירושלים

28/02/22

תאריך קריאה נוכחית:

01/02/22

תאריך קריאה קודמת:

לקוח/ה נכבד/ה, אנו מתכבדים להגיש את חישוב צריכת החשמל לתקופה 01/02/22 - 28/02/22:

משטרה קומה 3 - 5 - 81029317(3x50)

סוג תעריף	סוג צריכה	קריאה קודמת	קריאה נוכחית	סה"כ צריכה בקוט"ש	מחיר לקוט"ש בא"ג	סה"כ לתשלום
פרטי חשבון עבור תאריכים:						
777	פסגה	01/02/22	28/02/22	486.11	95.84	465.89 ₪
778	גבע	9,101.70	9,361.89	260.19	57.97	150.83 ₪
779	שפל	26,100.00	27,957.00	1,857.00	35.63	661.65 ₪

סה"כ לדייר:

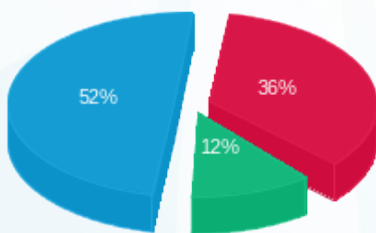
פסגה	גבע	שפל	סה"כ	שיא ביקוש
486.11	260.19	1,857.00	2,603.31	7.55
465.89 ₪	150.83 ₪	661.65 ₪	1,278.37 ₪	

סה"כ צריכה

סה"כ לתשלום

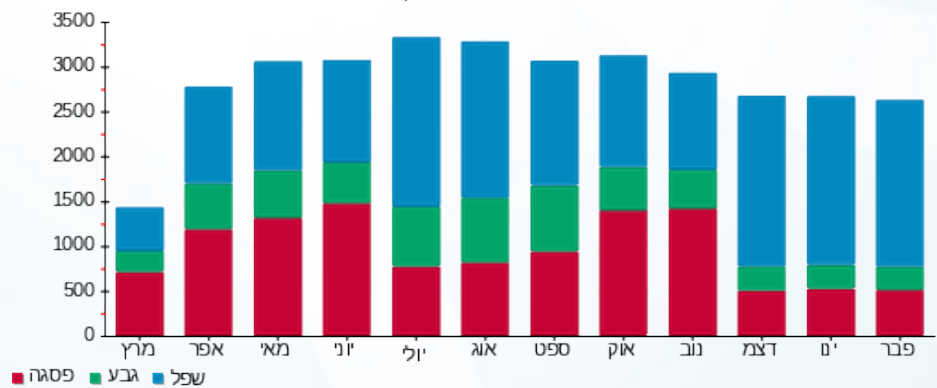
214.45 ₪	תשלום קבוע	
8.28 ₪	תשלום עבור גודל חיבור בKVA (3x50)	
1,501.11 ₪	סה"כ לתשלום	לא כולל מע"מ

התפלגות חיוב בש"ח לפי תע"ז



- פסגה (465.89 ₪) - 52%
- גבע (150.83 ₪) - 12%
- שפל (661.65 ₪) - 36%

הסטוריית צריכה בקוט"ש





02/05/22

תאריך הפקה:

שם דייר: משרד הבריאות
שם אתר: סלע קפיטל ירושלים

28/02/22

תאריך קריאה נוכחית:

01/02/22

תאריך קריאה קודמת:

לקוח/ה נכבד/ה, אנו מתכבדים להגיש את חישוב צריכת החשמל לתקופה 01/02/22 - 28/02/22:

קומה 4 ראשי - 6 - (0x0)81030276

סוג תעריף	סוג צריכה	קריאה קודמת	קריאה נוכחית	סה"כ צריכה בקוט"ש	מחיר לקוט"ש בא"ג	סה"כ לתשלום
			28/02/22	01/02/22	פרטי חשבון עבור תאריכים:	
777	פסגה	176,247.90	177,227.69	979.79	95.84	939.03 ₪
778	גבע	56,992.00	57,452.30	460.30	57.97	266.84 ₪
779	שפל	174,862.90	179,165.23	4,302.33	35.63	1,532.92 ₪

קומה 4 ראשי חיוני - 7 - (0x0)81030276

סוג תעריף	סוג צריכה	קריאה קודמת	קריאה נוכחית	סה"כ צריכה בקוט"ש	מחיר לקוט"ש בא"ג	סה"כ לתשלום
			28/02/22	01/02/22	פרטי חשבון עבור תאריכים:	
777	פסגה	1,249.10	1,249.10	0.00	95.84	0.00 ₪
778	גבע	337.60	337.60	0.00	57.97	0.00 ₪
779	שפל	795.30	795.30	0.00	35.63	0.00 ₪

סה"כ לדירה:

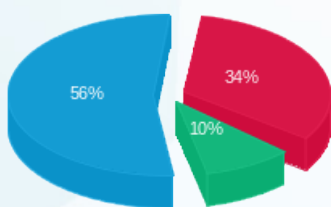
פסגה	גבע	שפל	סה"כ	שיא ביקוש
979.79	460.30	4,302.33	5,742.42	13.60
939.03 ₪	266.84 ₪	1,532.92 ₪	2,738.79 ₪	

סה"כ צריכה

סה"כ לתשלום

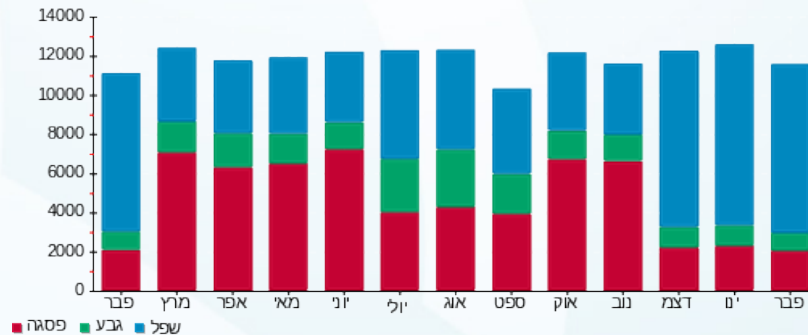
214.45 ₪	תשלום קבוע	
0.00 ₪	תשלום עבור גודל חיבור בKVA (0x0)	
2,953.24 ₪	סה"כ לתשלום	לא כולל מע"מ

התפלגות חיוב בש"ח לפי תע"ז



פסגה (939.03 ₪) 56%
גבע (266.84 ₪) 34%
שפל (1,532.92 ₪) 10%

הסטוריית צריכה בקוט"ש



02/05/22 תאריך הפקה:
 28/02/22 תאריך קריאה נוכחית:
 01/02/22 תאריך קריאה קודמת:

שם דייר: ראשי לוח UPS קומה 5
 שם אתר: סלע קפיטל ירושלים

לקוח/ה נכבד/ה, אנו מתכבדים להגיש את חישוב צריכת החשמל לתקופה 01/02/22 - 28/02/22:

ראשי לוח UPS קומה 5 - 4 - 81029317(0x0)

סוג תעריף	סוג צריכה	קריאה קודמת	קריאה נוכחית	סה"כ צריכה בקוט"ש	מחיר לקוט"ש בא"ג	סה"כ לתשלום
פרטי חשבון עבור תאריכים:						
777	פסגה	01/02/22	28/02/22	40.63	95.84	38.94 ₪
778	גבע	5,679.50	5,698.73	19.23	57.97	11.15 ₪
779	שפל	19,966.40	20,129.26	162.86	35.63	58.03 ₪

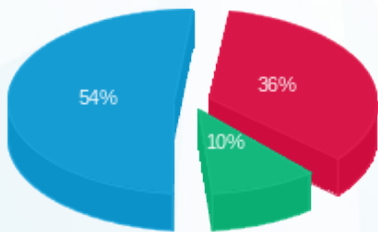
סה"כ לדייר:

פסגה	גבע	שפל	סה"כ	שיא ביקוש
40.63	19.23	162.86	222.72	0.60
₪ 38.94	₪ 11.15	₪ 58.03	₪ 108.11	

סה"כ צריכה
 סה"כ לתשלום

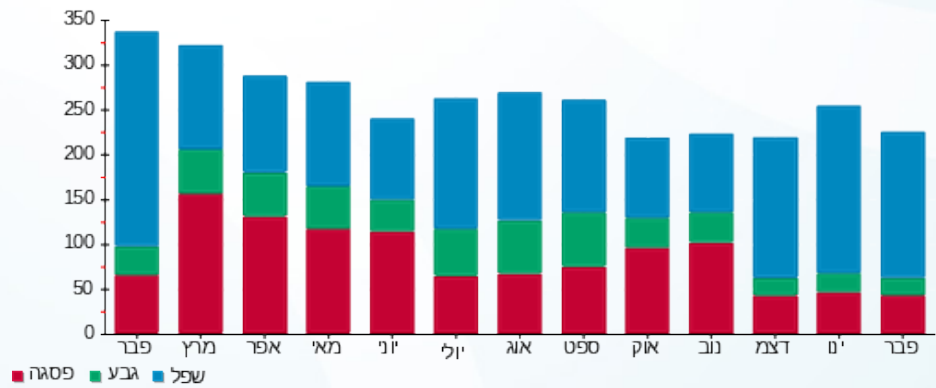
214.45 ₪	תשלום קבוע	
0.00 ₪	תשלום עבור גודל חיבור בKVA (0x0)	
322.56 ₪	סה"כ לתשלום	לא כולל מע"מ

התפלגות חיוב בש"ח לפי תעו"ז



פסגה (₪ 38.94) ■
 גבע (₪ 11.15) ■
 שפל (₪ 58.03) ■

הסטוריית צריכה בקוט"ש





02/05/22 תאריך הפקה:
 28/02/22 תאריך קריאה נוכחית:
 01/02/22 תאריך קריאה קודמת:

שם דייר: ראשי לוח מעליות
 שם אתר: סלע קפיטל ירושלים

לקוח/ה נכבד/ה, אנו מתכבדים להגיש את חישוב צריכת החשמל לתקופה 01/02/22 - 28/02/22:

ראשי לוח מעליות - 7 - 81037899(0x0)

סוג תעריף	סוג צריכה	קריאה קודמת	קריאה נוכחית	סה"כ צריכה בקוט"ש	מחיר לקוט"ש בא"ג	סה"כ לתשלום
		01/02/22	28/02/22			
777	פסגה	153,528.40	153,886.20	357.80	95.84	342.92 ₪
778	גבע	35,964.80	36,160.24	195.44	57.97	113.30 ₪
779	שפל	86,421.60	87,587.12	1,165.52	35.63	415.27 ₪

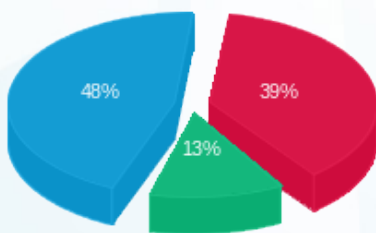
סה"כ לדייר:

פסגה	גבע	שפל	סה"כ	שיא ביקוש
357.80	195.44	1,165.52	1,718.76	6.40
342.92 ₪	113.30 ₪	415.27 ₪	871.49 ₪	

סה"כ צריכה
 סה"כ לתשלום

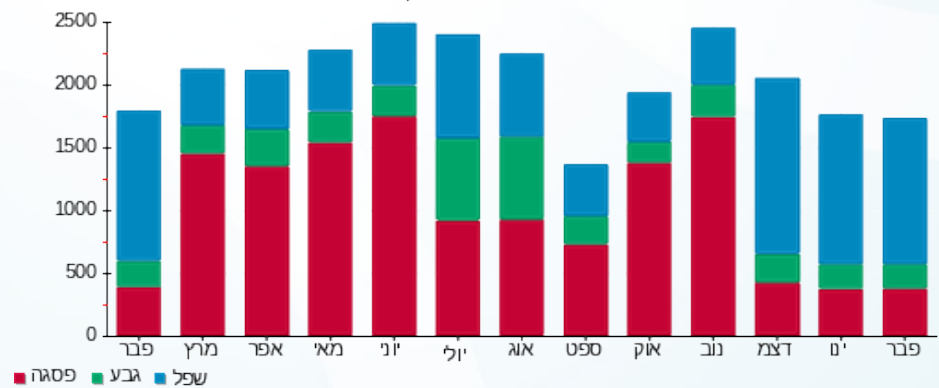
214.45 ₪	תשלום קבוע	
0.00 ₪	תשלום עבור גודל חיבור בKVA (0x0)	
1,085.94 ₪	סה"כ לתשלום	לא כולל מע"מ

התפלגות חיוב בש"ח לפי תעו"ז



פסגה (342.92 ₪) 48%
 גבע (113.30 ₪) 13%
 שפל (415.27 ₪) 39%

הסטוריית צריכה בקוט"ש



פסגה גבע שפל





02/05/22 תאריך הפקה:
 28/02/22 תאריך קריאה נוכחית:
 01/02/22 תאריך קריאה קודמת:

שם דייר: ראשי לוח קומה 5 חיוני
 שם אתר: סלע קפיטל ירושלים

לקוח/ה נכבד/ה, אנו מתכבדים להגיש את חישוב צריכת החשמל לתקופה 01/02/22 - 28/02/22:

ראשי לוח קומה 5 חיוני - 8 - 01029317(0x0)

סוג תעריף	סוג צריכה	קריאה קודמת	קריאה נוכחית	סה"כ צריכה בקוט"ש	מחיר לקוט"ש בא"ג	סה"כ לתשלום
פרטי חשבון עבור תאריכים:						
		01/02/22	28/02/22			
777	פסגה	167,837.90	168,984.11	1,146.21	95.84	1,098.53 ₪
778	גבע	82,014.90	82,589.38	574.48	57.97	333.03 ₪
779	שפל	254,996.50	259,301.98	4,305.48	35.63	1,534.04 ₪

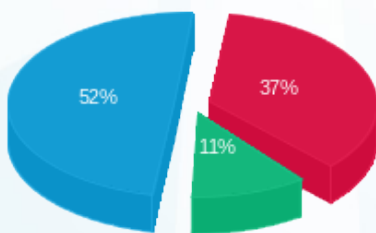
סה"כ לדייר:

פסגה	גבע	שפל	סה"כ	שיא ביקוש
1,146.21	574.48	4,305.48	6,026.17	9.20
1,098.53 ₪	333.03 ₪	1,534.04 ₪	2,965.60 ₪	

סה"כ צריכה
 סה"כ לתשלום

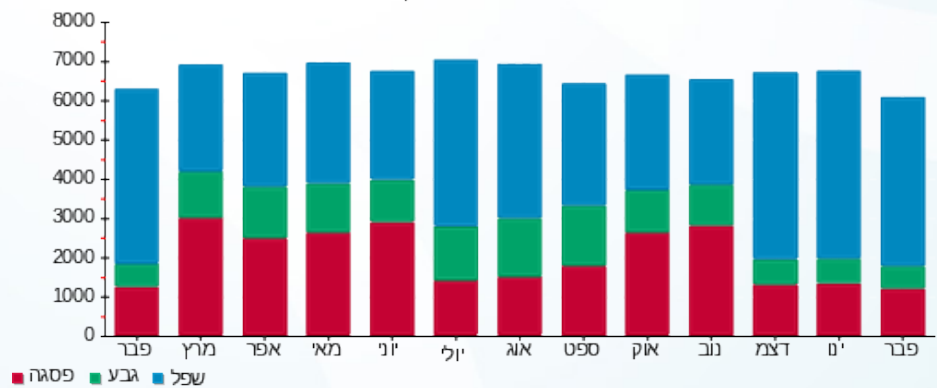
214.45 ₪	תשלום קבוע	
0.00 ₪	תשלום עבור גודל חיבור בKVA (0x0)	
3,180.05 ₪	סה"כ לתשלום	לא כולל מע"מ

התפלגות חיוב בש"ח לפי תע"ז



■ פסגה (1,098.53 ₪)
 ■ גבע (333.03 ₪)
 ■ שפל (1,534.04 ₪)

הסטוריית צריכה בקוט"ש





02/05/22 תאריך הפקדה:
 28/02/22 תאריך קריאה נוכחית:
 01/02/22 תאריך קריאה קודמת:

שם דייר: ראשי לוח קומה 5 בלתי חיוני
 שם אתר: סלע קפיטל ירושלים

לקוח/ה נכבד/ה, אנו מתכבדים להגיש את חישוב צריכת החשמל לתקופה 01/02/22 - 28/02/22:

ראשי לוח קומה 5 בלתי חיוני - 7 - 81029317(0x0)

סוג תעריף	סוג צריכה	קריאה קודמת	קריאה נוכחית	סה"כ צריכה בקוט"ש	מחיר לקוט"ש בא"ג	סה"כ לתשלום
פרטי חשבון עבור תאריכים:						
777	פסגה	01/02/22	28/02/22	751.59	95.84	720.32 ₪
778	גבע	66,472.40	66,814.95	342.55	57.97	198.57 ₪
779	שפל	213,865.60	217,250.77	3,385.17	35.63	1,206.14 ₪

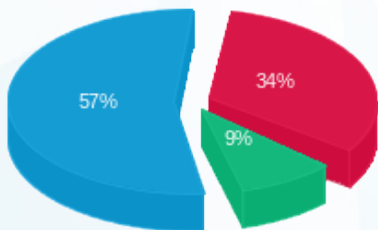
סה"כ לדייר:

פסגה	גבע	שפל	סה"כ	שיא ביקוש
751.59	342.55	3,385.17	4,479.31	15.80
720.32 ₪	198.57 ₪	1,206.14 ₪	2,125.04 ₪	

סה"כ צריכה
 סה"כ לתשלום

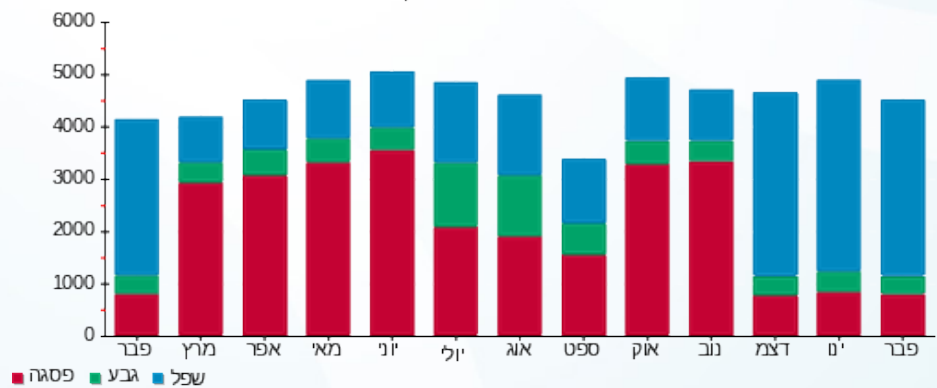
214.45 ₪	תשלום קבוע	
0.00 ₪	תשלום עבור גודל חיבור בKVA (0x0)	
2,339.49 ₪	סה"כ לתשלום	לא כולל מע"מ

התפלגות חיוב בש"ח לפי תע"ז



■ פסגה (720.32 ₪)
 ■ גבע (198.57 ₪)
 ■ שפל (1,206.14 ₪)

הסטוריית צריכה בקוט"ש





02/05/22 תאריך הפקה:
 28/02/22 תאריך קריאה נוכחית:
 01/02/22 תאריך קריאה קודמת:

שם דייר: ראשי מיזוג אוויר
 שם אתר: סלע קפיטל ירושלים

לקוח/ה נכבד/ה, אנו מתכבדים להגיש את חישוב צריכת החשמל לתקופה 01/02/22 - 28/02/22:

ראשי מיזוג אוויר - 5 - 81037894(0x0)

סוג תעריף	סוג צריכה	קריאה קודמת	קריאה נוכחית	סה"כ צריכה בקוט"ש	מחיר לקוט"ש בא"ג	סה"כ לתשלום
		01/02/22	28/02/22			
777	פסגה	2,064,571.20	2,066,387.04	1,815.84	95.84	1,740.30 ₪
778	גבע	593,956.80	595,586.88	1,630.08	57.97	944.96 ₪
779	שפל	858,249.60	866,750.88	8,501.28	35.63	3,029.01 ₪

סה"כ לדייר:

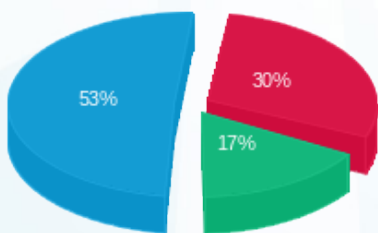
פסגה	גבע	שפל	סה"כ	שיא ביקוש
1,815.84	1,630.08	8,501.28	11,947.20	38.40
1,740.30 ₪	944.96 ₪	3,029.01 ₪	5,714.26 ₪	

סה"כ צריכה

סה"כ לתשלום

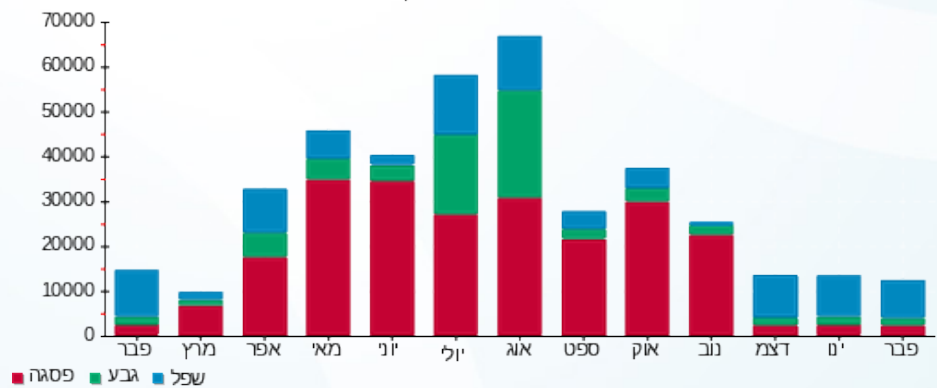
214.45 ₪	תשלום קבוע	
0.00 ₪	תשלום עבור גודל חיבור בKVA (0x0)	
5,928.71 ₪	סה"כ לתשלום	לא כולל מע"מ

התפלגות חיוב בש"ח לפי תע"ז



■ פסגה (1,740.30 ₪)
 ■ גבע (944.96 ₪)
 ■ שפל (3,029.01 ₪)

הסטוריית צריכה בקוט"ש



■ פסגה ■ גבע ■ שפל



02/05/22 תאריך הפקה:
 28/02/22 תאריך קריאה נוכחית:
 01/02/22 תאריך קריאה קודמת:

שם דייר: ראשי קומה 2
 שם אתר: סלע קפיטל ירושלים

לקוח/ה נכבד/ה, אנו מתכבדים להגיש את חישוב צריכת החשמל לתקופה 01/02/22 - 28/02/22:

ראשי קומה 2 - 3 - 81037894 (3x100)

סוג תעריף	סוג צריכה	קריאה קודמת	קריאה נוכחית	סה"כ צריכה בקוט"ש	מחיר לקוט"ש בא"ג	סה"כ לתשלום
פרטי חשבון עבור תאריכים:						
777	פסגה	01/02/22	28/02/22	749.98	95.84	718.78 ₪
778	גבע	13,064.20	13,471.11	406.91	57.97	235.89 ₪
779	שפל	49,855.20	54,272.19	4,416.99	35.63	1,573.77 ₪

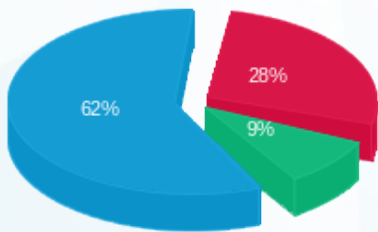
סה"כ לדייר:

פסגה	גבע	שפל	סה"כ	שיא ביקוש
749.98	406.91	4,416.99	5,573.88	21.00
718.78 ₪	235.89 ₪	1,573.77 ₪	2,528.44 ₪	

סה"כ צריכה
 סה"כ לתשלום

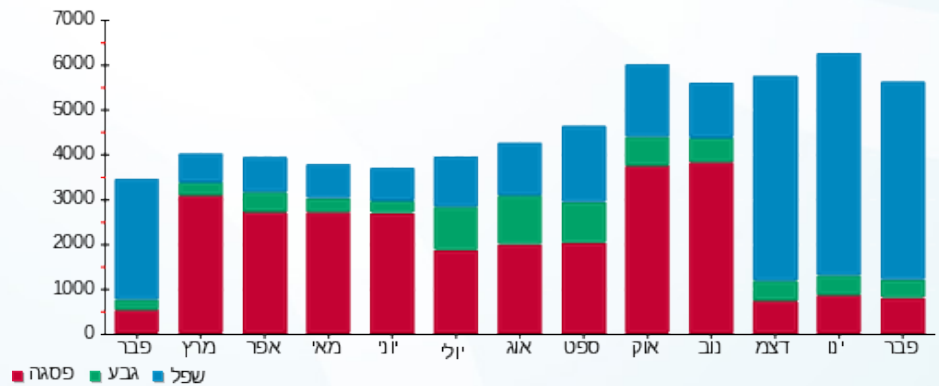
214.45 ₪	תשלום קבוע	
16.57 ₪	תשלום עבור גודל חיבור בKVA (3x100)	
2,759.46 ₪	סה"כ לתשלום	לא כולל מע"מ

התפלגות חיוב בש"ח לפי תעו"ז



■ פסגה (718.78 ₪)
 ■ גבע (235.89 ₪)
 ■ שפל (1,573.77 ₪)

הסטוריית צריכה בקוט"ש





02/05/22 תאריך הפקה:
 28/02/22 תאריך קריאה נוכחית:
 01/02/22 תאריך קריאה קודמת:

שם דייר: ראשי קומה 3
שם אתר: סלע קפיטל ירושלים

לקוח/ה נכבד/ה, אנו מתכבדים להגיש את חישוב צריכת החשמל לתקופה 01/02/22 - 28/02/22:

משטרה קומה 3 - 5 - 81029317(3x50)

סוג תעריף	סוג צריכה	קריאה קודמת	קריאה נוכחית	סה"כ צריכה בקוט"ש	מחיר לקוט"ש בא"ג	סה"כ לתשלום
			28/02/22	01/02/22	פרטי חשבון עבור תאריכים:	
777	פסגה	23,490.95	23,977.07	-486.11	95.84	₪ -465.89
778	גבע	9,101.70	9,361.89	-260.19	57.97	₪ -150.83
779	שפל	26,100.00	27,957.00	-1,857.00	35.63	₪ -661.65

ראשי קומה 3 - 4 - 81037894(3x100)

סוג תעריף	סוג צריכה	קריאה קודמת	קריאה נוכחית	סה"כ צריכה בקוט"ש	מחיר לקוט"ש בא"ג	סה"כ לתשלום
			28/02/22	01/02/22	פרטי חשבון עבור תאריכים:	
777	פסגה	102,158.40	103,761.99	1,603.59	95.84	₪ 1,536.88
778	גבע	43,338.70	44,270.08	931.38	57.97	₪ 539.92
779	שפל	138,768.20	145,744.95	6,976.75	35.63	₪ 2,485.82

סה"כ לדייר:

פסגה	גבע	שפל	סה"כ	שיא ביקוש
1,117.48	671.19	5,119.75	6,908.42	24.10
₪ 1,070.99	₪ 389.09	₪ 1,824.17	₪ 3,284.24	

סה"כ צריכה

סה"כ לתשלום

214.45 ₪	תשלום קבוע	
8.28 ₪	תשלום עבור גודל חיבור בKVA (3x50)	
3,506.98 ₪	סה"כ לתשלום	לא כולל מע"מ

