



02/05/22 תאריך הפקדה:  
 30/04/22 תאריך קריאה נוכחית:  
 01/04/22 תאריך קריאה קודמת:

שם דייר: א. מיסק  
 שם אתר: מרכז שרובר

לקוח/ה נכבד/ה, אנו מתכבדים להגיש את חישוב צריכת החשמל לתקופה 30/04/22 - 01/04/22:

א. מיסק - 1 - 16092241(0x0)

סוג תעריף	סוג צריכה	קריאה קודמת	קריאה נוכחית	סה"כ צריכה בקוט"ש	מחיר לקוט"ש בא"ג	סה"כ לתשלום
פרטי חשבון עבור תאריכים:						
777	פסגה	01/04/22	30/04/22	704.60	46.64	328.63 ₪
778	גבע	29,618.20	29,899.00	280.80	38.61	108.42 ₪
779	שפל	58,766.40	59,490.40	724.00	31.90	230.96 ₪

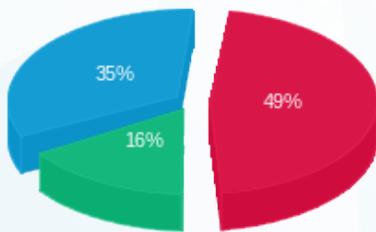
סה"כ לדיר:

פסגה	גבע	שפל	סה"כ	שיא ביקוש
704.60	280.80	724.00	1,709.40	139.19
328.63 ₪	108.42 ₪	230.96 ₪	668.00 ₪	

סה"כ צריכה  
 סה"כ לתשלום

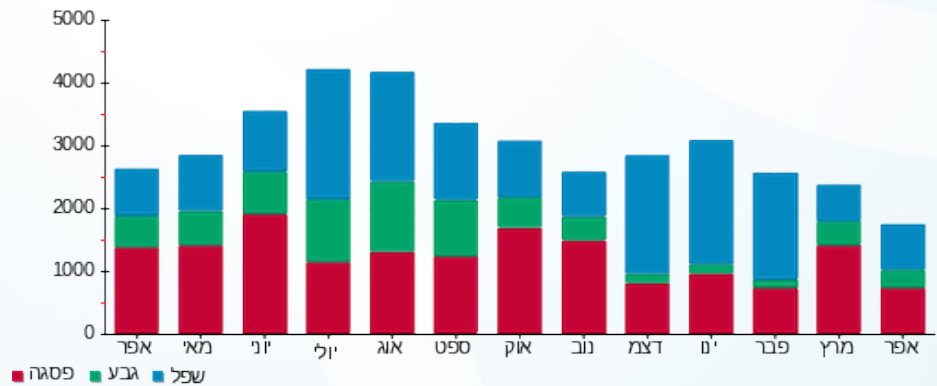
214.45 ₪	תשלום קבוע	
0.00 ₪	תשלום עבור גודל חיבור בKVA (0x0)	
882.45 ₪	סה"כ לתשלום	לא כולל מע"מ

התפלגות חיוב בש"ח לפי תעו"ז



פסגה (328.63 ₪) 35%  
 גבע (108.42 ₪) 16%  
 שפל (230.96 ₪) 49%

הסטוריית צריכה בקוט"ש





02/05/22 תאריך הפקה:  
 30/04/22 תאריך קריאה נוכחית:  
 01/04/22 תאריך קריאה קודמת:

שם דייר: ארומה  
 שם אתר: מרכז שרובר

לקוח/ה נכבד/ה, אנו מתכבדים להגיש את חישוב צריכת החשמל לתקופה 01/04/22 - 30/04/22:

ארומה - 8 - 14154712(0x0)

סוג תעריף	סוג צריכה	קריאה קודמת	קריאה נוכחית	סה"כ צריכה בקוט"ש	מחיר לקוט"ש בא"ג	סה"כ לתשלום
		01/04/22	30/04/22	פרטי חשבון עבור תאריכים:		
777	פסגה	195,210.20	199,313.20	4,103.00	46.64	1,913.64 ₪
778	גבע	90,190.20	91,816.80	1,626.60	38.61	628.03 ₪
779	שפל	243,605.20	246,194.00	2,588.80	31.90	825.83 ₪

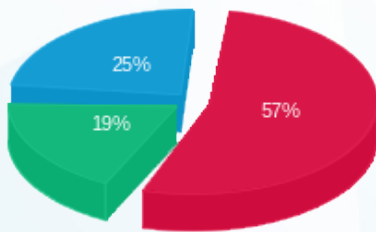
סה"כ לדיר:

פסגה	גבע	שפל	סה"כ	שיא ביקוש
4,103.00	1,626.60	2,588.80	8,318.40	37.86
1,913.64 ₪	628.03 ₪	825.83 ₪	3,367.50 ₪	

סה"כ צריכה  
 סה"כ לתשלום

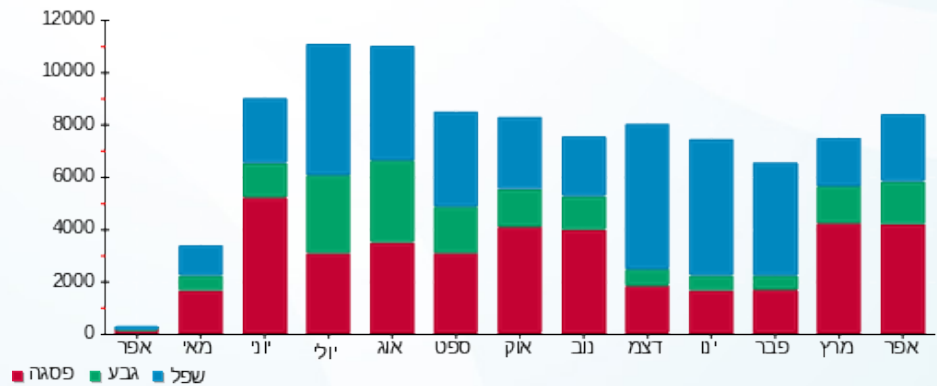
214.45 ₪	תשלום קבוע	
0.00 ₪	תשלום עבור גודל חיבור בKVA (0x0)	
3,581.95 ₪	סה"כ לתשלום	לא כולל מע"מ

התפלגות חיוב בש"ח לפי תעו"ז



■ פסגה (1,913.64 ₪)  
 ■ גבע (628.03 ₪)  
 ■ שפל (825.83 ₪)

הסטוריית צריכה בקוט"ש





02/05/22 תאריך הפקדה:  
 30/04/22 תאריך קריאה נוכחית:  
 01/04/22 תאריך קריאה קודמת:

שם דייר: ארומה מחסן  
 שם אתר: מרכז שרובר

לקוח/ה נכבד/ה, אנו מתכבדים להגיש את חישוב צריכת החשמל לתקופה **01/04/22 - 30/04/22**:

ארומה מחסן - 2 - 14155743(0x0)

סוג תעריף	סוג צריכה	קריאה קודמת	קריאה נוכחית	סה"כ צריכה בקוט"ש	מחיר לקוט"ש בא"ג	סה"כ לתשלום
פרטי חשבון עבור תאריכים:						
777	פסגה	01/04/22	30/04/22	24.65	46.64	11.50 ₪
778	גבע	703.20	716.25	13.05	38.61	5.04 ₪
779	שפל	2,078.90	2,106.75	27.85	31.90	8.88 ₪

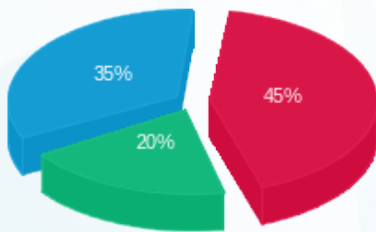
סה"כ לדייר:

פסגה	גבע	שפל	סה"כ	שיא ביקוש
24.65	13.05	27.85	65.55	0.58
11.50 ₪	5.04 ₪	8.88 ₪	25.42 ₪	

סה"כ צריכה  
 סה"כ לתשלום

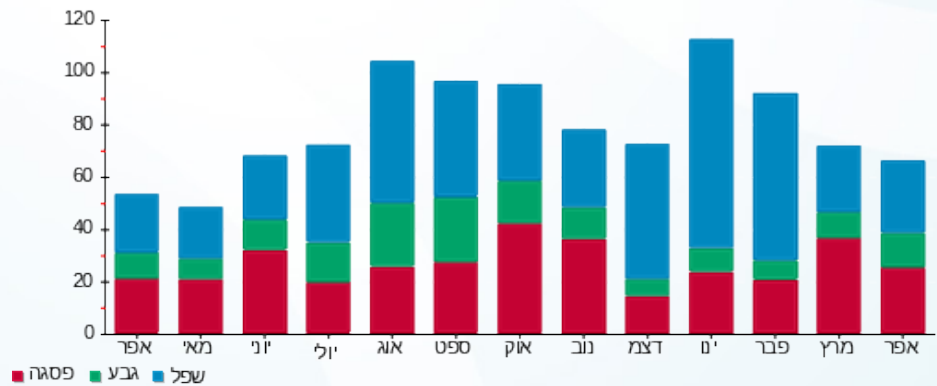
214.45 ₪	<b>תשלום קבוע</b>	
0.00 ₪	<b>תשלום עבור גודל חיבור בKVA (0x0)</b>	
239.87 ₪	<b>סה"כ לתשלום</b>	<b>לא כולל מע"מ</b>

התפלגות חיוב בש"ח לפי תע"ז



■ פסגה (11.50 ₪)  
 ■ גבע (5.04 ₪)  
 ■ שפל (8.88 ₪)

הסטוריית צריכה בקוט"ש



■ פסגה ■ גבע ■ שפל



02/05/22 תאריך הפקה:  
 30/04/22 תאריך קריאה נוכחית:  
 01/04/22 תאריך קריאה קודמת:

שם דייר: בלאק  
 שם אתר: מרכז שרובר

לקוח/ה נכבד/ה, אנו מתכבדים להגיש את חישוב צריכת החשמל לתקופה 01/04/22 - 30/04/22:

בלאק - 4 - 14154712(0x0)

סה"כ לתשלום	מחיר לקוט"ש בא"ג	סה"כ צריכה בקוט"ש	קריאה נוכחית	קריאה קודמת	סוג צריכה	סוג תעריף
			30/04/22	01/04/22	פרטי חשבון עבור תאריכים:	
2,313.72 ₪	46.64	4,960.80	344,851.20	339,890.40	פסגה	777
1,034.59 ₪	38.61	2,679.60	160,035.60	157,356.00	גבע	778
1,040.83 ₪	31.90	3,262.80	467,302.80	464,040.00	שפל	779

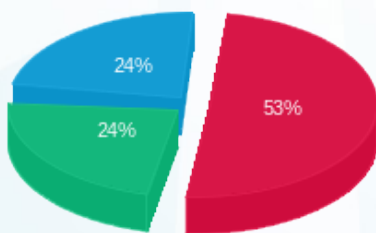
סה"כ לדיר:

שיא ביקוש	סה"כ	שפל	גבע	פסגה
65.20	10,903.20	3,262.80	2,679.60	4,960.80
	4,389.14 ₪	1,040.83 ₪	1,034.59 ₪	2,313.72 ₪

סה"כ צריכה  
 סה"כ לתשלום

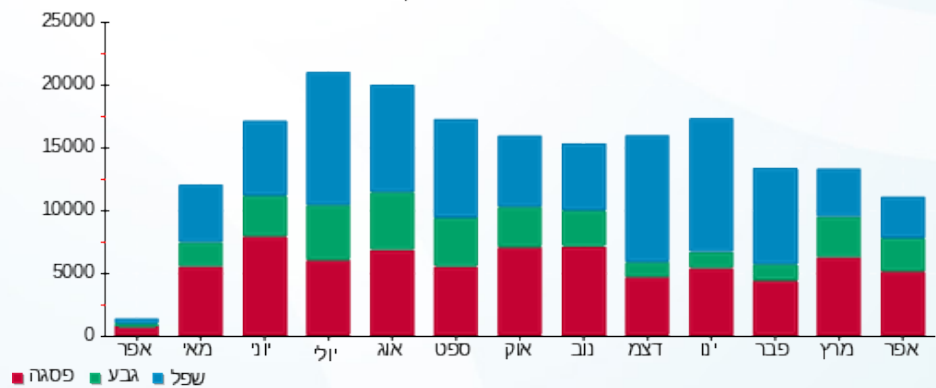
214.45 ₪	<b>תשלום קבוע</b>	
0.00 ₪	<b>תשלום עבור גודל חיבור בKVA (0x0)</b>	
4,603.59 ₪	<b>סה"כ לתשלום</b>	<b>לא כולל מע"מ</b>

התפלגות חיוב בש"ח לפי תעו"ז



■ פסגה (2,313.72 ₪)  
 ■ גבע (1,034.59 ₪)  
 ■ שפל (1,040.83 ₪)

הסטוריית צריכה בקוט"ש





02/05/22

תאריך הפקדה:

שם דייר: גרביטי פארק

30/04/22

תאריך קריאה נוכחית:

שם אתר: מרכז שרובר

01/04/22

תאריך קריאה קודמת:

לקוח/ה נכבד/ה, אנו מתכבדים להגיש את חישוב צריכת החשמל לתקופה 01/04/22 - 30/04/22:

גרביטי פארק - 2 - 14154712(0x0)

סוג תעריף	סוג צריכה	קריאה קודמת	קריאה נוכחית	סה"כ צריכה בקוט"ש	מחיר לקוט"ש בא"ג	סה"כ לתשלום
פרטי חשבון עבור תאריכים:						
		01/04/22	30/04/22			
777	פסגה	89,261.20	92,657.20	3,396.00	46.64	1,583.89 ₪
778	גבע	33,127.60	34,285.20	1,157.60	38.61	446.95 ₪
779	שפל	68,549.20	70,538.00	1,988.80	31.90	634.43 ₪

סה"כ לדייר:

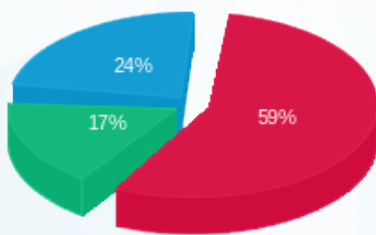
פסגה	גבע	שפל	סה"כ	שיא ביקוש
3,396.00	1,157.60	1,988.80	6,542.40	39.34
1,583.89 ₪	446.95 ₪	634.43 ₪	2,665.27 ₪	

סה"כ צריכה

סה"כ לתשלום

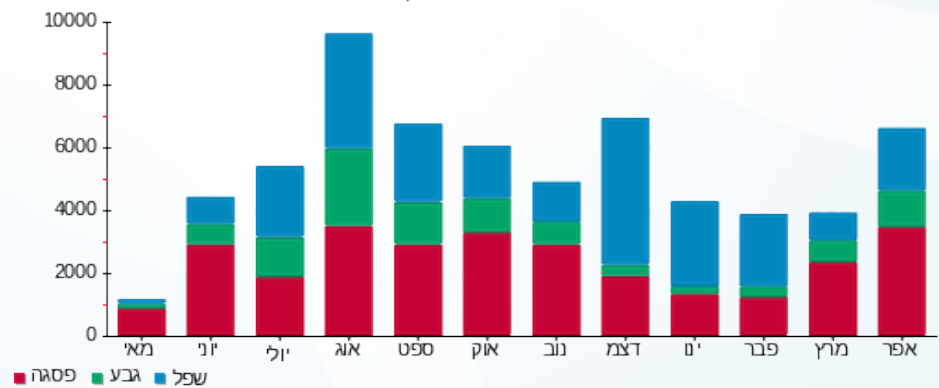
214.45 ₪	תשלום קבוע	
0.00 ₪	תשלום עבור גודל חיבור בKVA (0x0)	
2,879.72 ₪	סה"כ לתשלום	לא כולל מע"מ

התפלגות חיוב בש"ח לפי תעו"ז



פסגה (1,583.89 ₪) 59%  
 גבע (446.95 ₪) 17%  
 שפל (634.43 ₪) 24%

הסטוריית צריכה בקוט"ש





02/05/22

תאריך הפקדה:

שם דייר: דוכן גלידה לג'ינדה

30/04/22

תאריך קריאה נוכחית:

שם אתר: מרכז שרובר

01/04/22

תאריך קריאה קודמת:

לקוח/ה נכבד/ה, אנו מתכבדים להגיש את חישוב צריכת החשמל לתקופה 01/04/22 - 30/04/22:

1 - 14154712(0x0)

סוג תעריף	סוג צריכה	קריאה קודמת	קריאה נוכחית	סה"כ צריכה בקוט"ש	מחיר לקוט"ש בא"ג	סה"כ לתשלום
פרטי חשבון עבור תאריכים:						
777	פסגה	01/04/22	30/04/22	1,159.50	46.64	540.79 ₪
778	גבע	41,181.80	41,770.40	588.60	38.61	227.26 ₪
779	שפל	130,612.80	131,800.60	1,187.80	31.90	378.91 ₪

סה"כ לדייר:

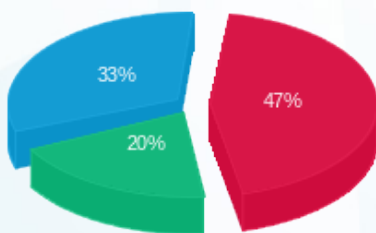
פסגה	גבע	שפל	סה"כ	שיא ביקוש
1,159.50	588.60	1,187.80	2,935.90	13.55
₪ 540.79	₪ 227.26	₪ 378.91	₪ 1,146.96	

סה"כ צריכה

סה"כ לתשלום

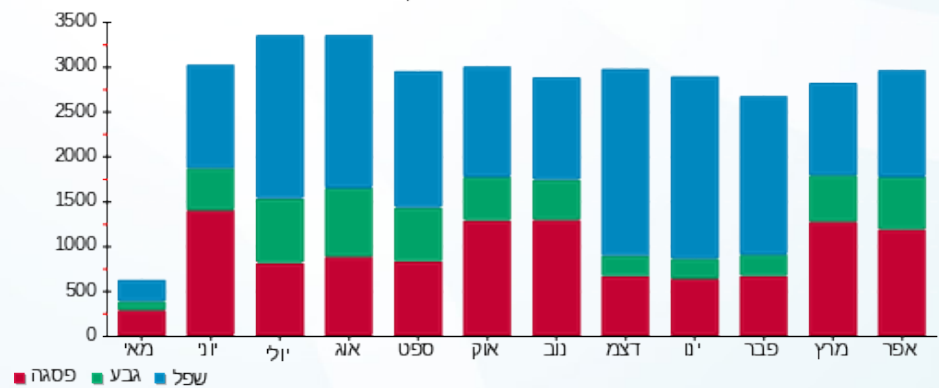
214.45 ₪	תשלום קבוע	
0.00 ₪	תשלום עבור גודל חיבור בKVA (0x0)	
1,361.41 ₪	סה"כ לתשלום	לא כולל מע"מ

התפלגות חיוב בש"ח לפי תע"ז



- פסגה (₪ 540.79)
- גבע (₪ 227.26)
- שפל (₪ 378.91)

הסטוריית צריכה בקוט"ש





02/05/22

תאריך הפקדה:

שם דייר: דוכן ממתקים

30/04/22

תאריך קריאה נוכחית:

שם אתר: מרכז שרובר

01/04/22

תאריך קריאה קודמת:

לקוח/ה נכבד/ה, אנו מתכבדים להגיש את חישוב צריכת החשמל לתקופה 01/04/22 - 30/04/22:

דוכן ממתקים - 14 - 14154712(0x0)

סוג תעריף	סוג צריכה	קריאה קודמת	קריאה נוכחית	סה"כ צריכה בקוט"ש	מחיר לקוט"ש בא"ג	סה"כ לתשלום
פרטי חשבון עבור תאריכים:						
777	פסגה	01/04/22	30/04/22	451.25	46.64	210.46 ₪
778	גבע	1,976.85	2,208.70	231.85	38.61	89.52 ₪
779	שפל	6,552.20	6,977.95	425.75	31.90	135.81 ₪

סה"כ לדייר:

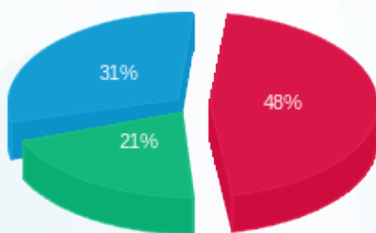
פסגה	גבע	שפל	סה"כ	שיא ביקוש
451.25	231.85	425.75	1,108.85	2.73
210.46 ₪	89.52 ₪	135.81 ₪	435.79 ₪	

סה"כ צריכה

סה"כ לתשלום

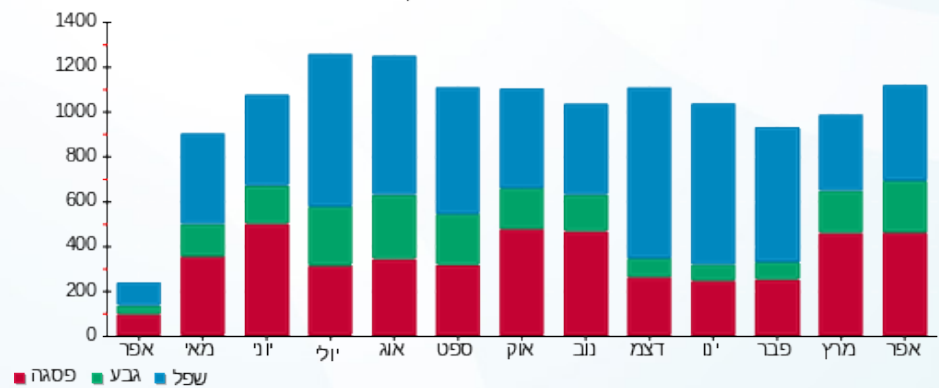
214.45 ₪	תשלום קבוע	
0.00 ₪	תשלום עבור גודל חיבור בKVA (0x0)	
650.24 ₪	סה"כ לתשלום	לא כולל מע"מ

התפלגות חיוב בש"ח לפי תע"ז



- פסגה (210.46 ₪) 48%
- גבע (89.52 ₪) 21%
- שפל (135.81 ₪) 31%

הסטוריית צריכה בקוט"ש





02/05/22

תאריך הפקה:

שם דייר: חדר אנטנות סולרי

30/04/22

תאריך קריאה נוכחית:

שם אתר: מרכז שרובר

01/04/22

תאריך קריאה קודמת:

לקוח/ה נכבד/ה, אנו מתכבדים להגיש את חישוב צריכת החשמל לתקופה 01/04/22 - 30/04/22:

חדר אנטנות סולרי - 6 - 14154712(0x0)

סוג תעריף	סוג צריכה	קריאה קודמת	קריאה נוכחית	סה"כ צריכה בקוט"ש	מחיר לקוט"ש בא"ג	סה"כ לתשלום
פרטי חשבון עבור תאריכים:						
777	פסגה	01/04/22	30/04/22	1,424.00	46.64	664.15 ₪
778	גבע	33,313.00	34,018.40	705.40	38.61	272.35 ₪
779	שפל	125,778.00	127,483.60	1,705.60	31.90	544.09 ₪

סה"כ לדייר:

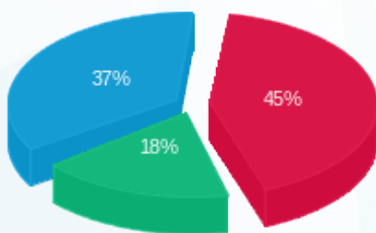
פסגה	גבע	שפל	סה"כ	שיא ביקוש
1,424.00	705.40	1,705.60	3,835.00	5.53
₪ 664.15	₪ 272.35	₪ 544.09	₪ 1,480.59	

סה"כ צריכה

סה"כ לתשלום

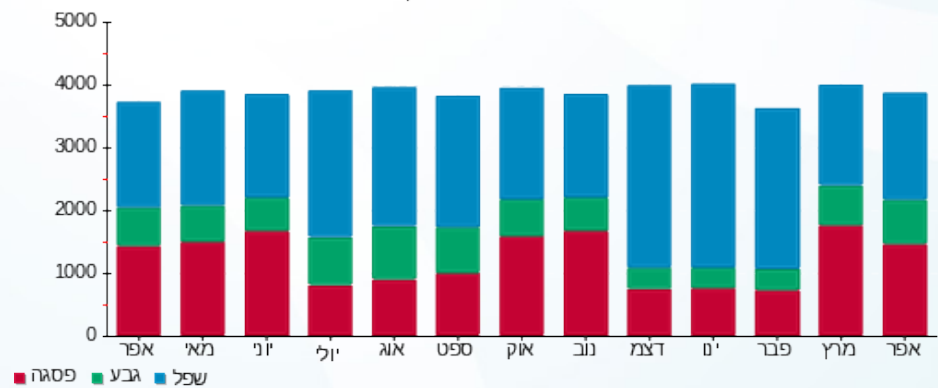
214.45 ₪	<b>תשלום קבוע</b>	
0.00 ₪	<b>תשלום עבור גודל חיבור בKVA (0x0)</b>	
1,695.04 ₪	<b>סה"כ לתשלום</b>	<b>לא כולל מע"מ</b>

התפלגות חיוב בש"ח לפי תע"ז



- פסגה (₪ 664.15)
- גבע (₪ 272.35)
- שפל (₪ 544.09)

הסטוריית צריכה בקוט"ש



- פסגה
- גבע
- שפל



02/05/22 תאריך הפקדה:  
 30/04/22 תאריך קריאה נוכחית:  
 01/04/22 תאריך קריאה קודמת:

שם דייר: טברנה  
 שם אתר: מרכז שרובר

לקוח/ה נכבד/ה, אנו מתכבדים להגיש את חישוב צריכת החשמל לתקופה 01/04/22 - 30/04/22:

טברנה - 3 - 16092241(0x0)

סוג תעריף	סוג צריכה	קריאה קודמת	קריאה נוכחית	סה"כ צריכה בקוט"ש	מחיר לקוט"ש בא"ג	סה"כ לתשלום
פרטי חשבון עבור תאריכים:						
777	פסגה	01/04/22	30/04/22	928.90	46.64	433.24 ₪
778	גבע	9,457.20	10,107.10	649.90	38.61	250.93 ₪
779	שפל	20,746.80	21,601.50	854.70	31.90	272.65 ₪

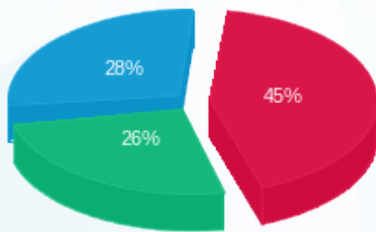
סה"כ לדייר:

פסגה	גבע	שפל	סה"כ	שיא ביקוש
928.90	649.90	854.70	2,433.50	69.97
433.24 ₪	250.93 ₪	272.65 ₪	956.81 ₪	

סה"כ צריכה  
 סה"כ לתשלום

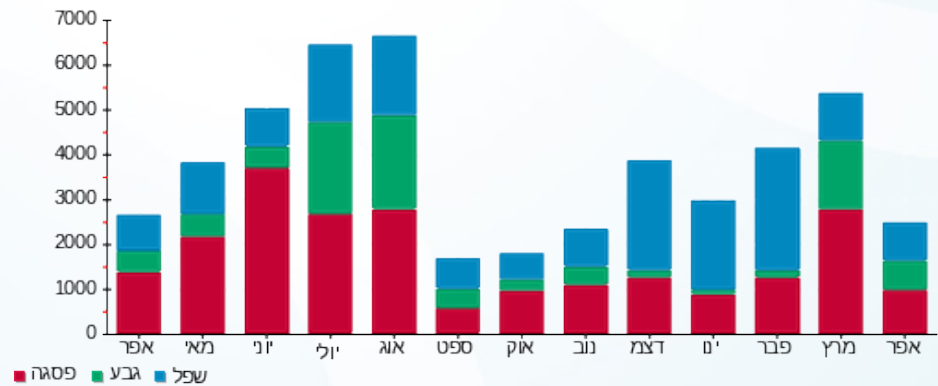
214.45 ₪	תשלום קבוע	
0.00 ₪	תשלום עבור גודל חיבור בKVA (0x0)	
1,171.26 ₪	סה"כ לתשלום	לא כולל מע"מ

התפלגות חיוב בש"ח לפי תע"ז



פסגה (433.24 ₪) 45%  
 גבע (250.93 ₪) 26%  
 שפל (272.65 ₪) 28%

הסטוריית צריכה בקוט"ש





02/05/22

תאריך הפקדה:

שם דייר: מקדונלד  
שם אתר: מרכז שרובר

30/04/22

תאריך קריאה נוכחית:

01/04/22

תאריך קריאה קודמת:

לקוח/ה נכבד/ה, אנו מתכבדים להגיש את חישוב צריכת החשמל לתקופה 01/04/22 - 30/04/22:

9 - 14154712(0x0)

סוג תעריף	סוג צריכה	קריאה קודמת	קריאה נוכחית	סה"כ צריכה בקוט"ש	מחיר לקוט"ש בא"ג	סה"כ לתשלום
פרטי חשבון עבור תאריכים:						
		01/04/22	30/04/22			
777	פסגה	240,529.80	246,079.20	5,549.40	46.64	2,588.24 ₪
778	גבע	117,266.80	120,182.00	2,915.20	38.61	1,125.56 ₪
779	שפל	357,866.20	362,827.00	4,960.80	31.90	1,582.50 ₪

סה"כ לדייר:

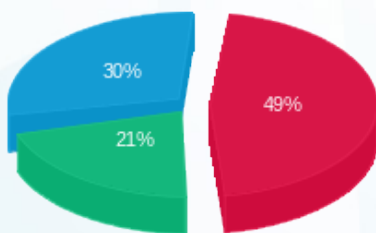
פסגה	גבע	שפל	סה"כ	שיא ביקוש
5,549.40	2,915.20	4,960.80	13,425.40	35.22
2,588.24 ₪	1,125.56 ₪	1,582.50 ₪	5,296.29 ₪	

סה"כ צריכה

סה"כ לתשלום

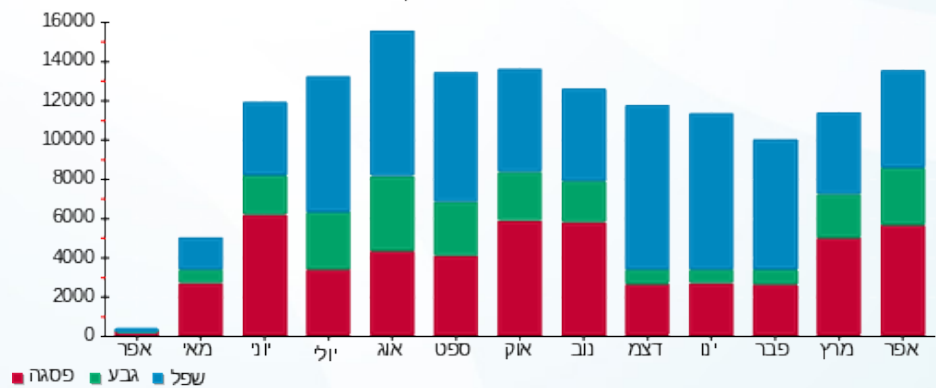
214.45 ₪	תשלום קבוע	
0.00 ₪	תשלום עבור גודל חיבור בKVA (0x0)	
5,510.74 ₪	סה"כ לתשלום	לא כולל מע"מ

התפלגות חיוב בש"ח לפי תעו"ז



■ פסגה (2,588.24 ₪)  
■ גבע (1,125.56 ₪)  
■ שפל (1,582.50 ₪)

הסטוריית צריכה בקוט"ש





02/05/22

תאריך הפקה:

שם דייר: מקדונלדס מחסן

30/04/22

תאריך קריאה נוכחית:

שם אתר: מרכז שרובר

01/04/22

תאריך קריאה קודמת:

לקוח/ה נכבד/ה, אנו מתכבדים להגיש את חישוב צריכת החשמל לתקופה 30/04/22 - 01/04/22:

1 - 14155743(0x0)

סוג תעריף	סוג צריכה	קריאה קודמת	קריאה נוכחית	סה"כ צריכה בקוט"ש	מחיר לקוט"ש בא"ג	סה"כ לתשלום
פרטי חשבון עבור תאריכים:						
777	פסגה	01/04/22	30/04/22	617.85	46.64	288.17 ₪
778	גבע	15,601.55	15,897.05	295.50	38.61	114.09 ₪
779	שפל	48,592.40	49,306.35	713.95	31.90	227.75 ₪

סה"כ לדייר:

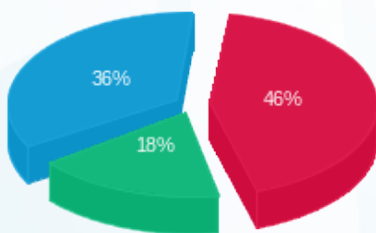
פסגה	גבע	שפל	סה"כ	שיא ביקוש
617.85	295.50	713.95	1,627.30	4.03
288.17 ₪	114.09 ₪	227.75 ₪	630.01 ₪	

סה"כ צריכה

סה"כ לתשלום

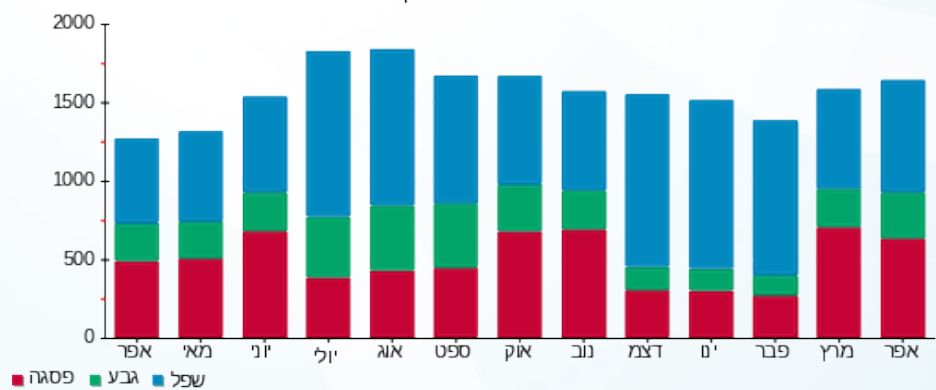
214.45 ₪	תשלום קבוע	
0.00 ₪	תשלום עבור גודל חיבור בKVA (0x0)	
844.46 ₪	סה"כ לתשלום	לא כולל מע"מ

התפלגות חיוב בש"ח לפי תע"ז



- פסגה (288.17 ₪) - 46%
- גבע (114.09 ₪) - 18%
- שפל (227.75 ₪) - 36%

הסטוריית צריכה בקוט"ש



- פסגה
- גבע
- שפל





02/05/22 תאריך הפקה:  
 30/04/22 תאריך קריאה נוכחית:  
 01/04/22 תאריך קריאה קודמת:

שם דייר: פאב  
 שם אתר: מרכז שרובר

לקוח/ה נכבד/ה, אנו מתכבדים להגיש את חישוב צריכת החשמל לתקופה 01/04/22 - 30/04/22:

3 - 14154712(0x0)

סוג תעריף	סוג צריכה	קריאה קודמת	קריאה נוכחית	סה"כ צריכה בקוט"ש	מחיר לקוט"ש בא"ג	סה"כ לתשלום
		01/04/22	30/04/22			
777	פסגה	317,681.20	323,608.00	5,926.80	46.64	2,764.26 ₪
778	גבע	160,580.00	164,642.40	4,062.40	38.61	1,568.49 ₪
779	שפל	554,225.60	561,230.00	7,004.40	31.90	2,234.40 ₪

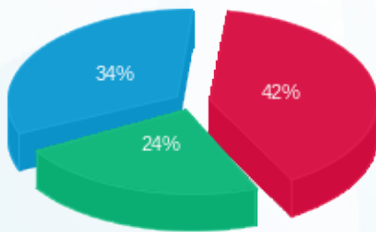
סה"כ לדיר:

פסגה	גבע	שפל	סה"כ	שיא ביקוש
5,926.80	4,062.40	7,004.40	16,993.60	70.02
2,764.26 ₪	1,568.49 ₪	2,234.40 ₪	6,567.16 ₪	

סה"כ צריכה  
 סה"כ לתשלום

214.45 ₪	תשלום קבוע	
0.00 ₪	תשלום עבור גודל חיבור בKVA (0x0)	
6,781.61 ₪	סה"כ לתשלום	לא כולל מע"מ

התפלגות חיוב בש"ח לפי תעו"ז



■ פסגה (2,764.26 ₪)  
 ■ גבע (1,568.49 ₪)  
 ■ שפל (2,234.40 ₪)

הסטוריית צריכה בקוט"ש

