



03/05/22

תאריך הפקדה:

שם דייר: אי. פי. פי. אן (ורינט)

26/04/22

תאריך קריאה נוכחית:

שם אתר: בית שוהם - נתניה

25/03/22

תאריך קריאה קודמת:

לקוח/ה נכבד/ה, אנו מתכבדים להגיש את חישוב צריכת החשמל לתקופה 26/04/22 - 25/03/22:

אי. פי. פי. אן (ורינט) - 4 - 00021211 (3x160)

סוג תעריף	סוג צריכה	קריאה קודמת	קריאה נוכחית	סה"כ צריכה בקוט"ש	מחיר לקוט"ש בא"ג	סה"כ לתשלום
פרטי חשבון עבור תאריכים:						
		25/03/22	26/04/22			
777	פסגה	581,375.23	584,362.96	2,987.73	46.64	1,393.48 ₪
778	גבע	393,060.56	393,485.18	424.61	38.61	163.94 ₪
779	שפל	646,490.69	647,711.42	1,220.73	31.90	389.41 ₪

סה"כ לדייר:

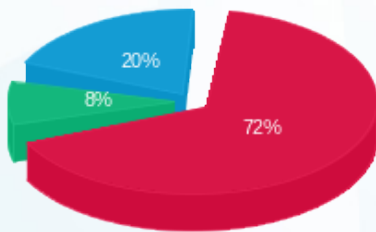
פסגה	גבע	שפל	סה"כ	שיא ביקוש
2,987.73	424.61	1,220.73	4,633.07	22.16
1,393.48 ₪	163.94 ₪	389.41 ₪	1,946.83 ₪	

סה"כ צריכה

סה"כ לתשלום

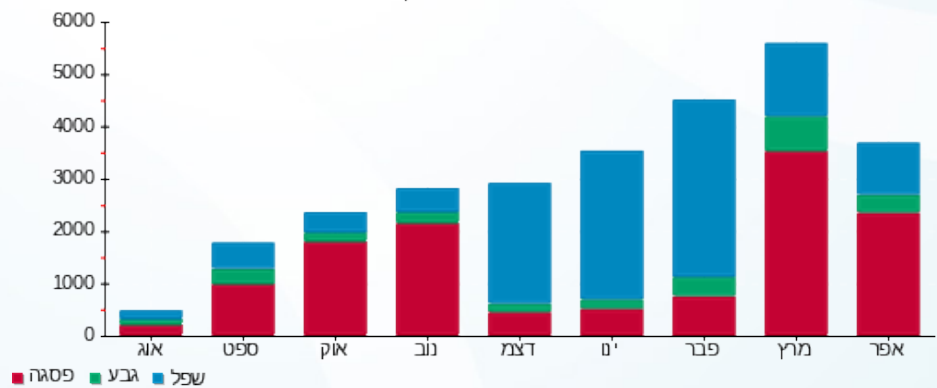
38.53 ₪	תשלום קבוע	
31.24 ₪	תשלום עבור גודל חיבור ב KVA (3x160)	
2,016.60 ₪	סה"כ לתשלום	לא כולל מע"מ

התפלגות חיוב בש"ח לפי תע"ז



פסגה (1,393.48 ₪) 72%
 גבע (163.94 ₪) 8%
 שפל (389.41 ₪) 20%

הסטוריית צריכה בקוט"ש





03/05/22

תאריך הפקה:

שם דייר: אילן חמו טיסנים

26/04/22

תאריך קריאה נוכחית:

שם אתר: בית שוהם - נתניה

25/03/22

תאריך קריאה קודמת:

לקוח/ה נכבד/ה, אנו מתכבדים להגיש את חישוב צריכת החשמל לתקופה 26/04/22 - 25/03/22:

אילן טיסנים - 2 - 16092175 (3x32)

סוג תעריף	סוג צריכה	קריאה קודמת	קריאה נוכחית	סה"כ צריכה בקוט"ש	מחיר לקוט"ש בא"ג	סה"כ לתשלום
פרטי חשבון עבור תאריכים:						
777	פסגה	25/03/22	26/04/22	19.10	46.64	8.91 ₪
778	גבע	1,247.15	1,261.60	14.45	38.61	5.58 ₪
779	שפל	950.25	962.45	12.20	31.90	3.89 ₪

סה"כ לדייר:

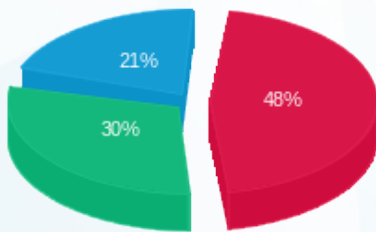
פסגה	גבע	שפל	סה"כ	שיא ביקוש
19.10	14.45	12.20	45.75	1.96
8.91 ₪	5.58 ₪	3.89 ₪	18.38 ₪	

סה"כ צריכה

סה"כ לתשלום

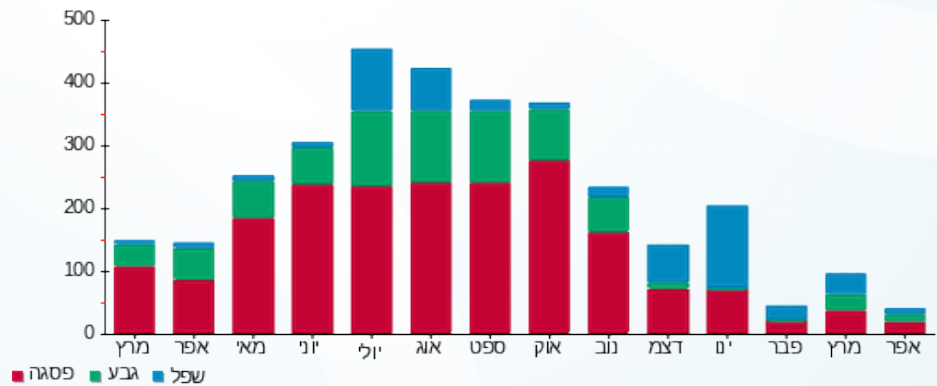
38.53 ₪	תשלום קבוע	
6.25 ₪	תשלום עבור גודל חיבור בKVA (3x32)	
63.16 ₪	סה"כ לתשלום	לא כולל מע"מ

התפלגות חיוב בש"ח לפי תעו"ז



פסגה (8.91 ₪)
גבע (5.58 ₪)
שפל (3.89 ₪)

הסטוריית צריכה בקוט"ש



03/05/22 תאריך הפקה:
 26/04/22 תאריך קריאה נוכחית:
 25/03/22 תאריך קריאה קודמת:

שם דייר: אמטוס (לשעבר קומיוסל קומת קרקע)
 שם אתר: בית שוהם - נתניה

לקוח/ה נכבד/ה, אנו מתכבדים להגיש את חישוב צריכת החשמל לתקופה 26/04/22 - 25/03/22:

אמטוס לשעבר קומיוסל קומת קרקע - 4 - 16254212 (3x40)

סוג תעריף	סוג צריכה	קריאה קודמת	קריאה נוכחית	סה"כ צריכה בקוט"ש	מחיר לקוט"ש בא"ג	סה"כ לתשלום
פרטי חשבון עבור תאריכים:						
777	פסגה	25/03/22	26/04/22	295.60	46.64	137.87 ₪
778	גבע	1,230.80	1,358.30	127.50	38.61	49.23 ₪
779	שפל	6,340.80	6,656.30	315.50	31.90	100.64 ₪

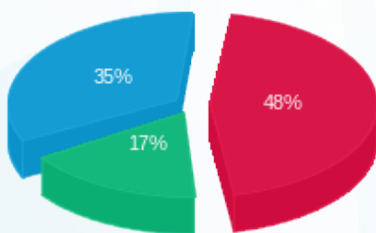
סה"כ לדייר:

פסגה	גבע	שפל	סה"כ	שיא ביקוש
295.60	127.50	315.50	738.60	8.62
137.87 ₪	49.23 ₪	100.64 ₪	287.74 ₪	

סה"כ צריכה
סה"כ לתשלום

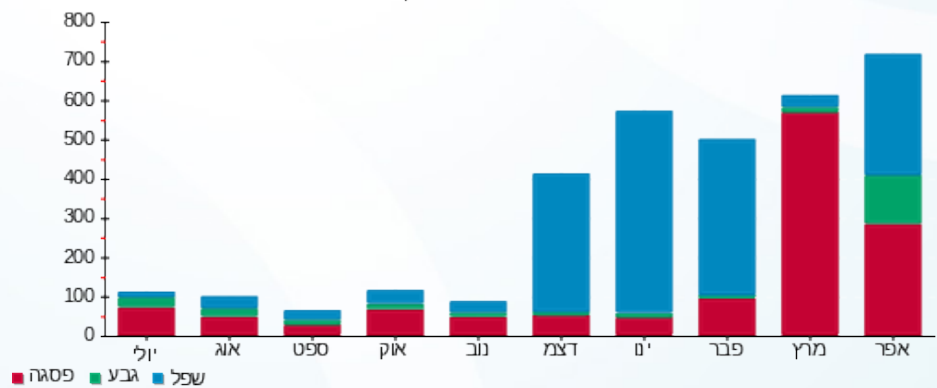
38.53 ₪	תשלום קבוע	
7.81 ₪	תשלום עבור גודל חיבור בKVA (3x40)	
334.08 ₪	סה"כ לתשלום	לא כולל מע"מ

התפלגות חיוב בש"ח לפי תעו"ז



פסגה (137.87 ₪) 48%
 גבע (49.23 ₪) 17%
 שפל (100.64 ₪) 35%

הסטוריית צריכה בקוט"ש





03/05/22

תאריך הפקדה:

שם דייר: אמתוס

26/04/22

תאריך קריאה נוכחית:

שם אתר: בית שוהם - נתניה

25/03/22

תאריך קריאה קודמת:

לקוח/ה נכבד/ה, אנו מתכבדים להגיש את חישוב צריכת החשמל לתקופה 26/04/22 - 25/03/22:

אמתוס - 2 - 00023664 (3x100)

סוג תעריף	סוג צריכה	קריאה קודמת	קריאה נוכחית	סה"כ צריכה בקוט"ש	מחיר לקוט"ש בא"ג	סה"כ לתשלום
פרטי חשבון עבור תאריכים:						
777	פסגה	25/03/22	26/04/22	421.95	46.64	196.80 ₪
778	גבע	184,545.63	184,602.10	56.47	38.61	21.80 ₪
779	שפל	203,971.14	204,118.08	146.94	31.90	46.87 ₪

סה"כ לדייר:

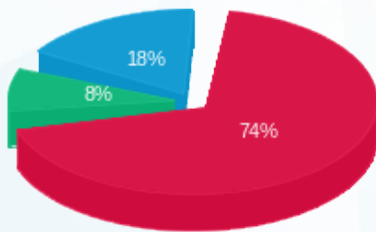
פסגה	גבע	שפל	סה"כ	שיא ביקוש
421.95	56.47	146.94	625.36	12.24
196.80 ₪	21.80 ₪	46.87 ₪	265.47 ₪	

סה"כ צריכה

סה"כ לתשלום

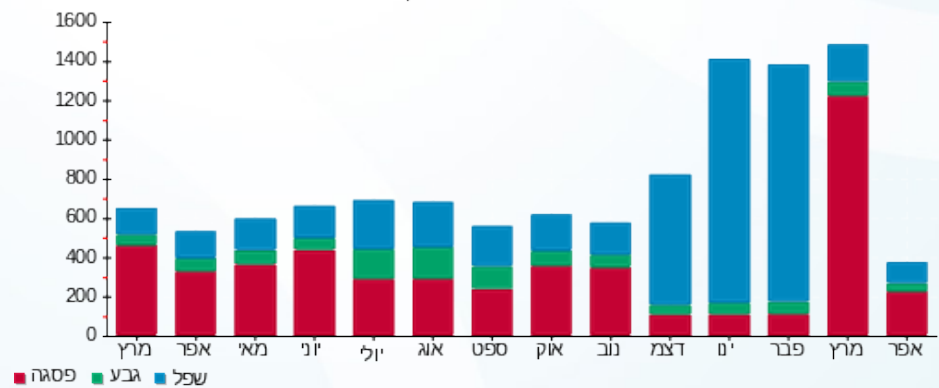
38.53 ₪	תשלום קבוע	
19.53 ₪	תשלום עבור גודל חיבור בKVA (3x100)	
323.53 ₪	סה"כ לתשלום	לא כולל מע"מ

התפלגות חיוב בש"ח לפי תעו"ז



- פסגה (196.80 ₪) - 74%
- גבע (21.80 ₪) - 8%
- שפל (46.87 ₪) - 18%

הסטוריית צריכה בקוט"ש





03/05/22

תאריך הפקה:

שם דייר: אקווריום ספקטרום

26/04/22

תאריך קריאה נוכחית:

שם אתר: בית שוהם - נתניה

25/03/22

תאריך קריאה קודמת:

לקוח/ה נכבד/ה, אנו מתכבדים להגיש את חישוב צריכת החשמל לתקופה 26/04/22 - 25/03/22:

אקווריום ספקטרום - 3 - 16254212 (3x80)

סוג תעריף	סוג צריכה	קריאה קודמת	קריאה נוכחית	סה"כ צריכה בקוט"ש	מחיר לקוט"ש בא"ג	סה"כ לתשלום
פרטי חשבון עבור תאריכים:						
		25/03/22	26/04/22			
777	פסגה	42,645.50	43,304.40	658.90	46.64	307.31 ₪
778	גבע	14,853.60	14,919.50	65.90	38.61	25.44 ₪
779	שפל	57,330.40	57,483.40	153.00	31.90	48.81 ₪

סה"כ לדייר:

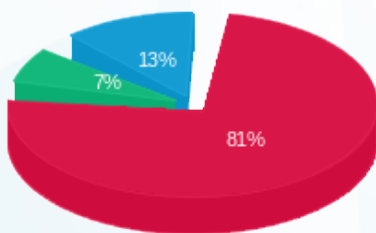
פסגה	גבע	שפל	סה"כ	שיא ביקוש
658.90	65.90	153.00	877.80	11.84
₪ 307.31	₪ 25.44	₪ 48.81	₪ 381.56	

סה"כ צריכה

סה"כ לתשלום

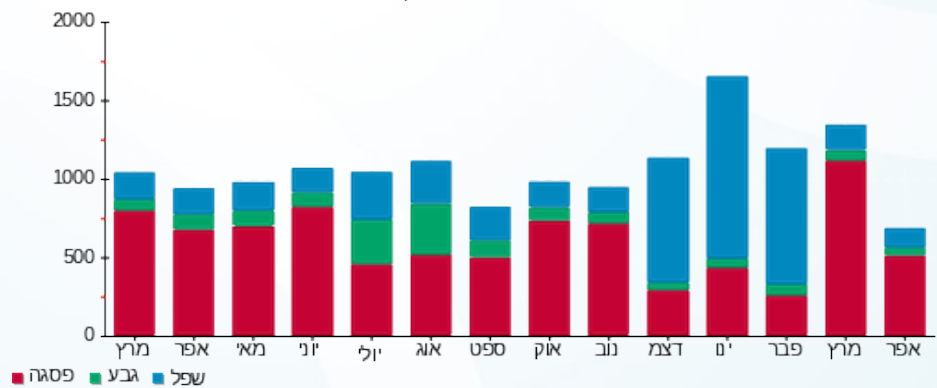
₪ 38.53	תשלום קבוע	
₪ 15.62	תשלום עבור גודל חיבור בKVA (3x80)	
₪ 435.71	סה"כ לתשלום	לא כולל מע"מ

התפלגות חיוב בש"ח לפי תעו"ז



- פסגה (₪ 307.31) 81%
- גבע (₪ 25.44) 7%
- שפל (₪ 48.81) 13%

הסטוריית צריכה בקוט"ש





03/05/22

תאריך הפקדה:

שם דייר: אקסלנדו קומה א'
שם אתר: בית שוהם - נתניה

26/04/22

תאריך קריאה נוכחית:

25/03/22

תאריך קריאה קודמת:

לקוח/ה נכבד/ה, אנו מתכבדים להגיש את חישוב צריכת החשמל לתקופה 26/04/22 - 25/03/22:

אקסלנדו קומה א' - 4 - 16254204 (3x250)

סוג תעריף	סוג צריכה	קריאה קודמת	קריאה נוכחית	סה"כ צריכה בקוט"ש	מחיר לקוט"ש בא"ג	סה"כ לתשלום
פרטי חשבון עבור תאריכים:						
		25/03/22	26/04/22			
777	פסגה	51,529.20	53,705.60	2,176.40	46.64	1,015.07 ₪
778	גבע	11,488.80	11,738.00	249.20	38.61	96.22 ₪
779	שפל	34,655.20	35,254.40	599.20	31.90	191.14 ₪

סה"כ לדיר:

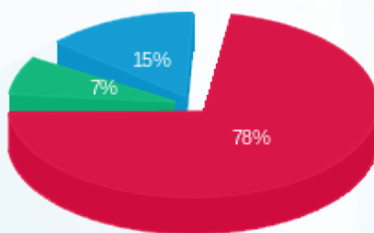
פסגה	גבע	שפל	סה"כ	שיא ביקוש
2,176.40	249.20	599.20	3,024.80	17.93
1,015.07 ₪	96.22 ₪	191.14 ₪	1,302.43 ₪	

סה"כ צריכה

סה"כ לתשלום

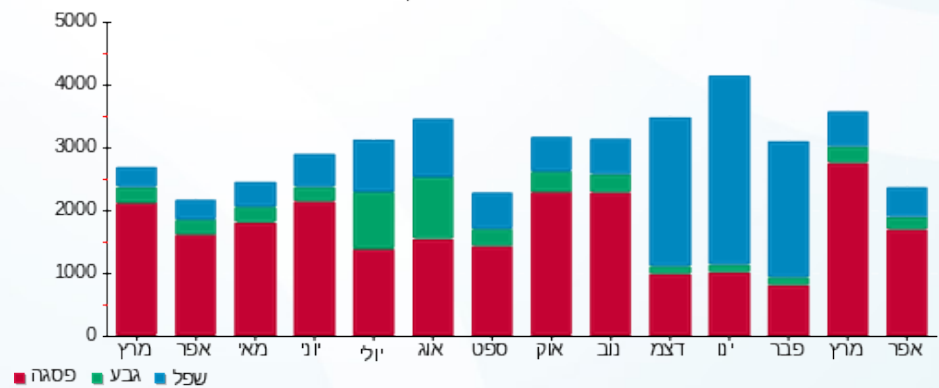
214.45 ₪	תשלום קבוע	
48.82 ₪	תשלום עבור גודל חיבור בKVA (3x250)	
1,565.70 ₪	סה"כ לתשלום	לא כולל מע"מ

התפלגות חיוב בש"ח לפי תעו"ז



- פסגה (1,015.07 ₪) 78%
- גבע (96.22 ₪) 7%
- שפל (191.14 ₪) 15%

הסטוריית צריכה בקוט"ש





03/05/22

תאריך הפקדה:

שם דייר: בילאוס, רויאל פט

26/04/22

תאריך קריאה נוכחית:

שם אתר: בית שוהם - נתניה

25/03/22

תאריך קריאה קודמת:

לקוח/ה נכבד/ה, אנו מתכבדים להגיש את חישוב צריכת החשמל לתקופה 26/04/22 - 25/03/22:

בילאוס, רויאל פט - 3 - 00023664(3x63)

סוג תעריף	סוג צריכה	קריאה קודמת	קריאה נוכחית	סה"כ צריכה בקוט"ש	מחיר לקוט"ש בא"ג	סה"כ לתשלום
פרטי חשבון עבור תאריכים:						
777	פסגה	25/03/22	26/04/22	726.17	46.64	338.69 ₪
778	גבע	75,122.31	75,316.32	194.01	38.61	74.91 ₪
779	שפל	92,559.14	92,766.25	207.11	31.90	66.07 ₪

סה"כ לדיר:

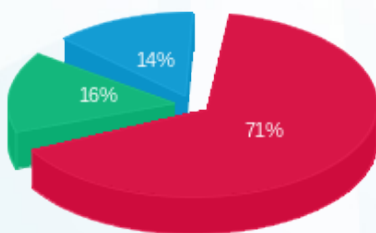
פסגה	גבע	שפל	סה"כ	שיא ביקוש
726.17	194.01	207.11	1,127.30	12.93
₪ 338.69	₪ 74.91	₪ 66.07		

סה"כ צריכה

סה"כ לתשלום

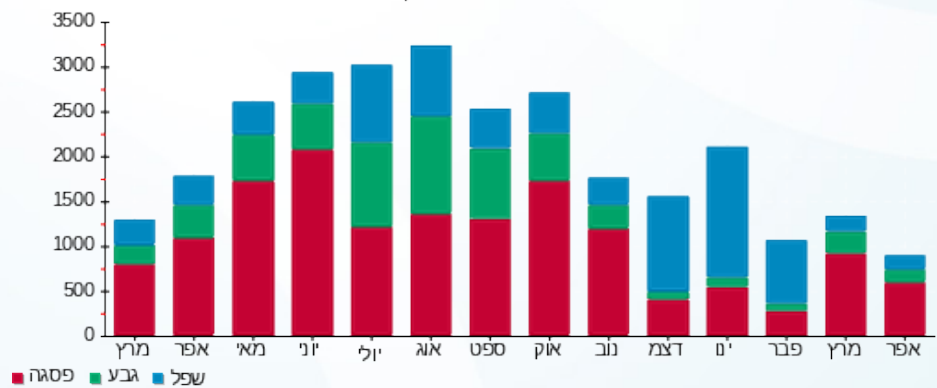
₪ 38.53	תשלום קבוע	
₪ 12.30	תשלום עבור גודל חיבור בKVA (3x63)	
₪ 530.49	סה"כ לתשלום	לא כולל מע"מ

התפלגות חיוב בש"ח לפי תע"ז



- פסגה (₪ 338.69)
- גבע (₪ 74.91)
- שפל (₪ 66.07)

הסטוריית צריכה בקוט"ש





03/05/22

תאריך הפקדה:

שם דייר: בנדא ספורט
שם אתר: בית שוהם - נתניה

26/04/22

תאריך קריאה נוכחית:

25/03/22

תאריך קריאה קודמת:

לקוח/ה נכבד/ה, אנו מתכבדים להגיש את חישוב צריכת החשמל לתקופה 26/04/22 - 25/03/22:

בנדא ספורט - 5 - 00023664 (3x80)

סוג תעריף	סוג צריכה	קריאה קודמת	קריאה נוכחית	סה"כ צריכה בקוט"ש	מחיר לקוט"ש בא"ג	סה"כ לתשלום
פרטי חשבון עבור תאריכים:						
777	פסגה	25/03/22	26/04/22	533.45	46.64	248.80 ₪
778	גבע	127,405.64	127,668.81	263.17	38.61	101.61 ₪
779	שפל	160,192.39	160,716.69	524.30	31.90	167.25 ₪

סה"כ לדייר:

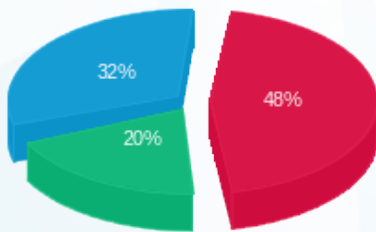
פסגה	גבע	שפל	סה"כ	שיא ביקוש
533.45	263.17	524.30	1,320.92	23.35
248.80 ₪	101.61 ₪	167.25 ₪	517.66 ₪	

סה"כ צריכה

סה"כ לתשלום

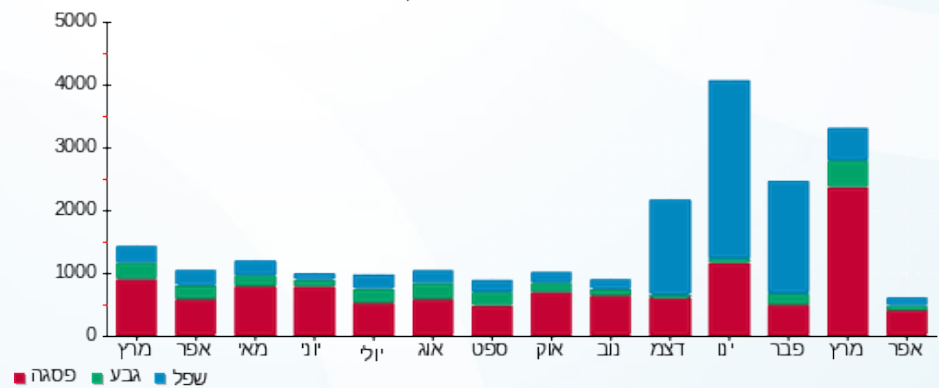
38.53 ₪	תשלום קבוע	
15.62 ₪	תשלום עבור גודל חיבור בKVA (3x80)	
571.81 ₪	סה"כ לתשלום	לא כולל מע"מ

התפלגות חיוב בש"ח לפי תע"ז



- פסגה (248.80 ₪)
- גבע (101.61 ₪)
- שפל (167.25 ₪)

הסטוריית צריכה בקוט"ש





03/05/22

תאריך הפקדה:

שם דייר: גיל בר לב
שם אתר: בית שוהם - נתניה

26/04/22

תאריך קריאה נוכחית:

25/03/22

תאריך קריאה קודמת:

לקוח/ה נכבד/ה, אנו מתכבדים להגיש את חישוב צריכת החשמל לתקופה 26/04/22 - 25/03/22:

גיל בר לב - 1 - 16092175(3x63)

סוג תעריף	סוג צריכה	קריאה קודמת	קריאה נוכחית	סה"כ צריכה בקוט"ש	מחיר לקוט"ש בא"ג	סה"כ לתשלום
פרטי חשבון עבור תאריכים:						
777	פסגה	25/03/22	26/04/22	210.10	46.64	97.99 ₪
778	גבע	2,359.40	2,479.10	119.70	38.61	46.22 ₪
779	שפל	9,595.20	9,798.00	202.80	31.90	64.69 ₪

סה"כ לדייר:

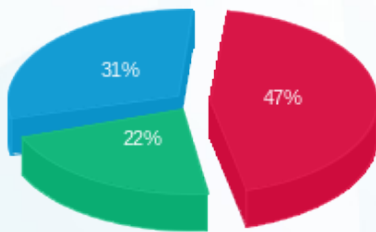
פסגה	גבע	שפל	סה"כ	שיא ביקוש
210.10	119.70	202.80	532.60	6.17
97.99 ₪	46.22 ₪	64.69 ₪	208.90 ₪	

סה"כ צריכה

סה"כ לתשלום

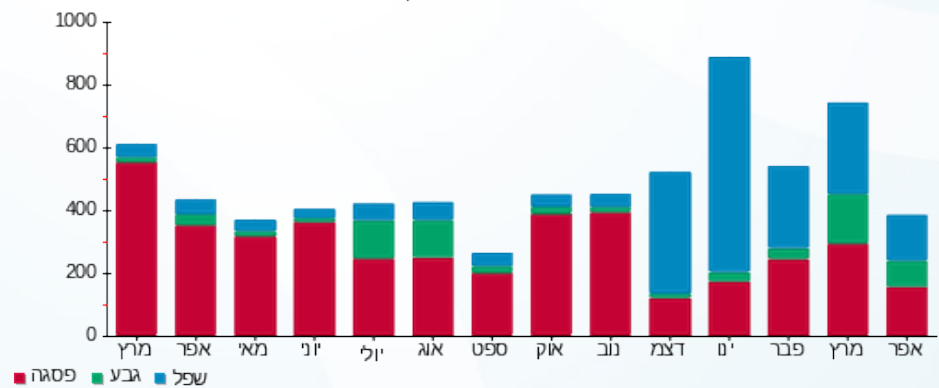
214.45 ₪	תשלום קבוע	
12.30 ₪	תשלום עבור גודל חיבור בKVA (3x63)	
435.65 ₪	סה"כ לתשלום	לא כולל מע"מ

התפלגות חיוב בש"ח לפי תעו"ז



פסגה (97.99 ₪)
גבע (46.22 ₪)
שפל (64.69 ₪)

הסטוריית צריכה בקוט"ש





03/05/22

תאריך הפקדה:

שם דייר: גנגו קונגטיביטי
שם אתר: בית שוהם - נתניה

26/04/22

תאריך קריאה נוכחית:

25/03/22

תאריך קריאה קודמת:

לקוח/ה נכבד/ה, אנו מתכבדים להגיש את חישוב צריכת החשמל לתקופה 26/04/22 - 25/03/22:

גנגו קונגטיביטי - 2 - 16254204 (3x160)

סוג תעריף	סוג צריכה	קריאה קודמת	קריאה נוכחית	סה"כ צריכה בקוט"ש	מחיר לקוט"ש בא"ג	סה"כ לתשלום
פרטי חשבון עבור תאריכים:						
		25/03/22	26/04/22			
777	פסגה	130,330.00	133,103.00	2,773.00	46.64	1,293.33 ₪
778	גבע	42,147.80	42,833.20	685.40	38.61	264.63 ₪
779	שפל	126,940.80	128,619.20	1,678.40	31.90	535.41 ₪

סה"כ לדיר:

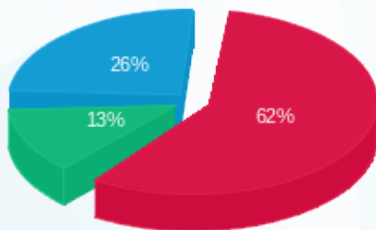
פסגה	גבע	שפל	סה"כ	שיא ביקוש
2,773.00	685.40	1,678.40	5,136.80	15.40
1,293.33 ₪	264.63 ₪	535.41 ₪	2,093.37 ₪	

סה"כ צריכה

סה"כ לתשלום

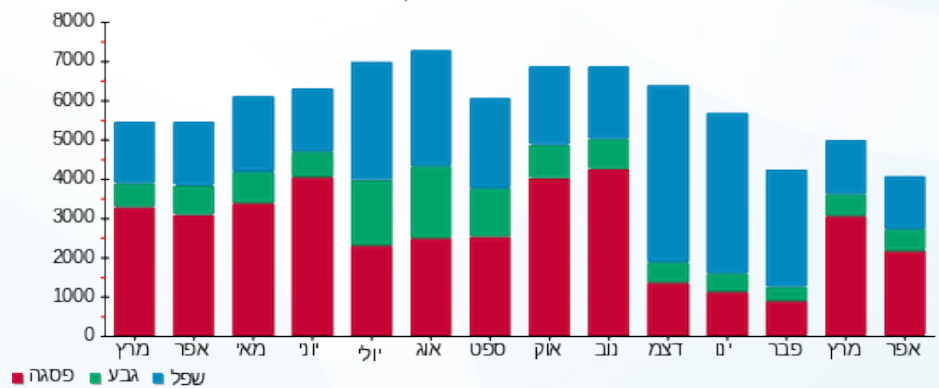
214.45 ₪	תשלום קבוע	
31.24 ₪	תשלום עבור גודל חיבור בKVA (3x160)	
2,339.06 ₪	סה"כ לתשלום	לא כולל מע"מ

התפלגות חיוב בש"ח לפי תעו"ז



- פסגה (1,293.33 ₪) 62%
- גבע (264.63 ₪) 13%
- שפל (535.41 ₪) 26%

הסטוריית צריכה בקוט"ש



03/05/22 תאריך הפקה:
 26/04/22 תאריך קריאה נוכחית:
 25/03/22 תאריך קריאה קודמת:

שם דייר: ד.א.פ ישראל הנדסה אזרחית
 שם אתר: בית שוהם - נתניה

לקוח/ה נכבד/ה, אנו מתכבדים להגיש את חישוב צריכת החשמל לתקופה 26/04/22 - 25/03/22:

ד.א.פ ישראל הנדסה אזרחית - 8 - 00020511(3x40)

סוג תעריף	סוג צריכה	קריאה קודמת	קריאה נוכחית	סה"כ צריכה בקוט"ש	מחיר לקוט"ש בא"ג	סה"כ לתשלום
		25/03/22	26/04/22			
777	פסגה	120,737.83	120,992.71	254.88	46.64	118.87 ₪
778	גבע	53,467.04	53,483.04	16.00	38.61	6.18 ₪
779	שפל	57,186.36	57,231.99	45.63	31.90	14.56 ₪

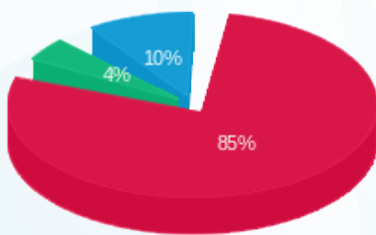
סה"כ לדייר:

פסגה	גבע	שפל	סה"כ	שיא ביקוש
254.88	16.00	45.63	316.51	4.63
118.87 ₪	6.18 ₪	14.56 ₪	139.61 ₪	

סה"כ צריכה
 סה"כ לתשלום

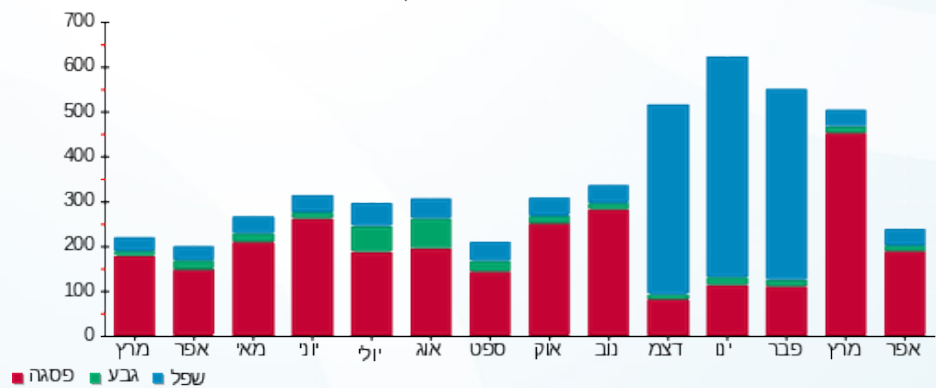
38.53 ₪	תשלום קבוע	
7.81 ₪	תשלום עבור גודל חיבור בKVA (3x40)	
185.95 ₪	סה"כ לתשלום	לא כולל מע"מ

התפלגות חיוב בש"ח לפי תע"ז



■ פסגה (118.87 ₪)
 ■ גבע (6.18 ₪)
 ■ שפל (14.56 ₪)

הסטוריית צריכה בקוט"ש





03/05/22

תאריך הפקדה:

שם דייר: דמרי הנדסה
שם אתר: בית שוהם - נתניה

26/04/22

תאריך קריאה נוכחית:

25/03/22

תאריך קריאה קודמת:

לקוח/ה נכבד/ה, אנו מתכבדים להגיש את חישוב צריכת החשמל לתקופה 26/04/22 - 25/03/22:

דמרי הנדסה וקבלנות (1990) בעמ - 7 - 00020511(3x32)

סוג תעריף	סוג צריכה	קריאה קודמת	קריאה נוכחית	סה"כ צריכה בקוט"ש	מחיר לקוט"ש בא"ג	סה"כ לתשלום
פרטי חשבון עבור תאריכים:						
777	פסגה	25/03/22	26/04/22	277.68	46.64	129.51 ₪
778	גבע	27,709.01	27,755.53	46.52	38.61	17.96 ₪
779	שפל	44,355.46	44,428.55	73.09	31.90	23.31 ₪

סה"כ לדייר:

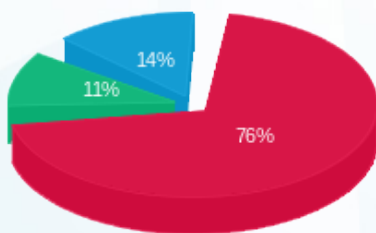
פסגה	גבע	שפל	סה"כ	שיא ביקוש
277.68	46.52	73.09	397.28	4.94
129.51 ₪	17.96 ₪	23.31 ₪	170.78 ₪	

סה"כ צריכה

סה"כ לתשלום

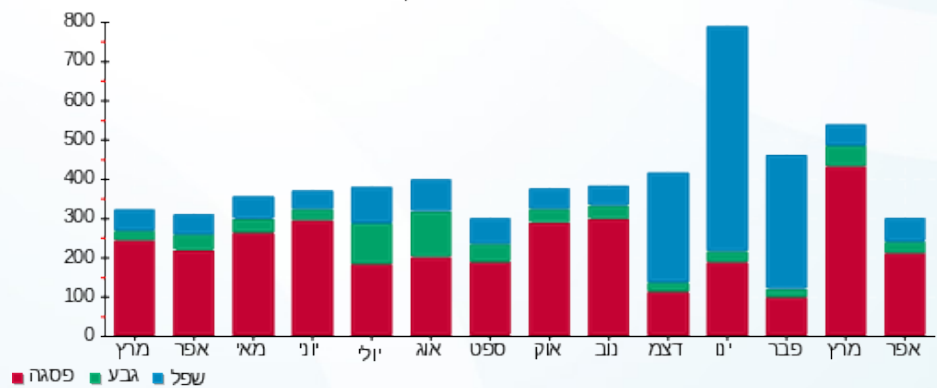
38.53 ₪	תשלום קבוע	
6.25 ₪	תשלום עבור גודל חיבור בKVA (3x32)	
215.56 ₪	סה"כ לתשלום	לא כולל מע"מ

התפלגות חיוב בש"ח לפי תעו"ז



- פסגה (129.51 ₪)
- גבע (17.96 ₪)
- שפל (23.31 ₪)

הסטוריית צריכה בקוט"ש





03/05/22

תאריך הפקה:

שם דייר: טאור

26/04/22

תאריך קריאה נוכחית:

שם אתר: בית שוהם - נתניה

25/03/22

תאריך קריאה קודמת:

לקוח/ה נכבד/ה, אנו מתכבדים להגיש את חישוב צריכת החשמל לתקופה 26/04/22 - 25/03/22:

טאור - 7 - 00021211 (3x440)

סוג תעריף	סוג צריכה	קריאה קודמת	קריאה נוכחית	סה"כ צריכה בקוט"ש	מחיר לקוט"ש בא"ג	סה"כ לתשלום
פרטי חשבון עבור תאריכים:						
		25/03/22	26/04/22			
777	פסגה	1,118,293.72	1,121,192.24	2,898.52	46.64	1,351.87 ₪
778	גבע	948,253.26	948,933.18	679.92	38.61	262.52 ₪
779	שפל	1,241,904.64	1,243,968.89	2,064.24	31.90	658.49 ₪

סה"כ לדיר:

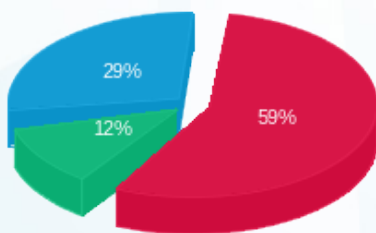
פסגה	גבע	שפל	סה"כ	שיא ביקוש
2,898.52	679.92	2,064.24	5,642.69	17.39
1,351.87 ₪	262.52 ₪	658.49 ₪	2,272.88 ₪	

סה"כ צריכה

סה"כ לתשלום

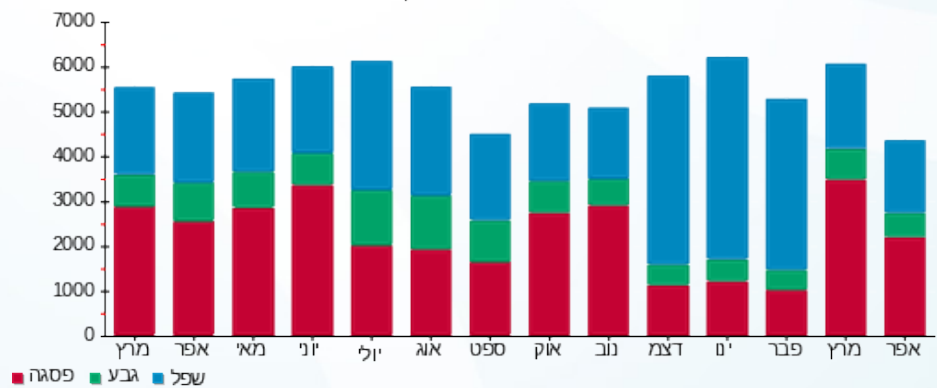
214.45 ₪	תשלום קבוע	
85.91 ₪	תשלום עבור גודל חיבור בKVA (3x440)	
2,573.25 ₪	סה"כ לתשלום	לא כולל מע"מ

התפלגות חיוב בש"ח לפי תע"ז



- פסגה (1,351.87 ₪) - 59%
- גבע (262.52 ₪) - 12%
- שפל (658.49 ₪) - 29%

הסטוריית צריכה בקוט"ש



03/05/22 תאריך הפקה:
 26/04/22 תאריך קריאה נוכחית:
 25/03/22 תאריך קריאה קודמת:

שם דייר: יגאל חסיד
 שם אתר: בית שוהם - נתניה

לקוח/ה נכבד/ה, אנו מתכבדים להגיש את חישוב צריכת החשמל לתקופה 26/04/22 - 25/03/22:

מספרה - 1 - 00020511(3x25)

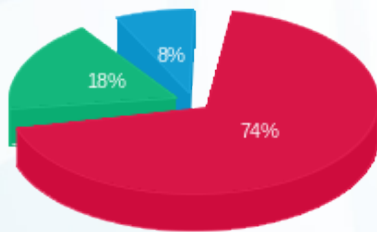
סוג תעריף	סוג צריכה	קריאה קודמת	קריאה נוכחית	סה"כ צריכה בקוט"ש	מחיר לקוט"ש בא"ג	סה"כ לתשלום
פרטי חשבון עבור תאריכים:		25/03/22	26/04/22			
517		193,441.36	194,106.50	665.14	48.45	322.26 ₪

סה"כ לדייר:

סה"כ	שיא ביקוש
665.14	10.15
322.26 ₪	

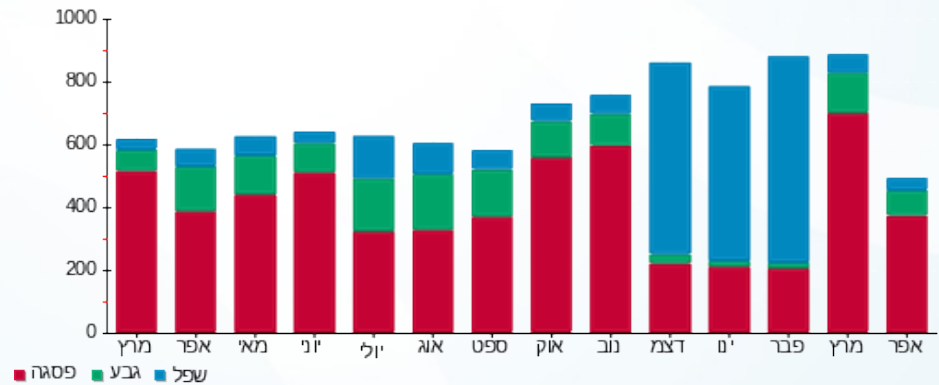
21.03 ₪	תשלום קבוע	
4.88 ₪	תשלום עבור גודל חיבור בKVA (3x25)	
348.17 ₪	סה"כ לתשלום	לא כולל מע"מ

התפלגות חיוב בש"ח לפי תעו"ז



- פסגה (239.84 ₪)
- גבע (57.52 ₪)
- שפל (24.90 ₪)

הסטוריית צריכה בקוט"ש





03/05/22

תאריך הפקה:

שם דייר: יום טוב

26/04/22

תאריך קריאה נוכחית:

שם אתר: בית שוהם - נתניה

25/03/22

תאריך קריאה קודמת:

לקוח/ה נכבד/ה, אנו מתכבדים להגיש את חישוב צריכת החשמל לתקופה 26/04/22 - 25/03/22:

יום טוב יום טוב - 4 - 00023664 (3x80)

סה"כ לתשלום	מחיר לקוט"ש בא"ג	סה"כ צריכה בקוט"ש	קריאה נוכחית	קריאה קודמת	סוג צריכה	סוג תעריף
			26/04/22	25/03/22		פרטי חשבון עבור תאריכים:
2,481.40 ₪	46.64	5,320.33	598,973.03	593,652.70	פסגה	777
385.79 ₪	38.61	999.21	301,085.38	300,086.17	גבע	778
551.88 ₪	31.90	1,730.04	473,604.42	471,874.38	שפל	779

סה"כ לדיר:

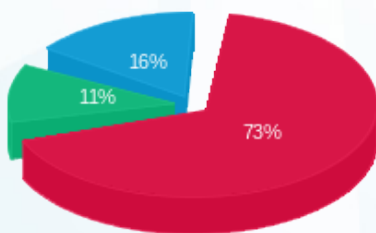
שיא ביקוש	סה"כ	שפל	גבע	פסגה
36.23	8,049.58	1,730.04	999.21	5,320.33
	3,419.08 ₪	551.88 ₪	385.79 ₪	2,481.40 ₪

סה"כ צריכה

סה"כ לתשלום

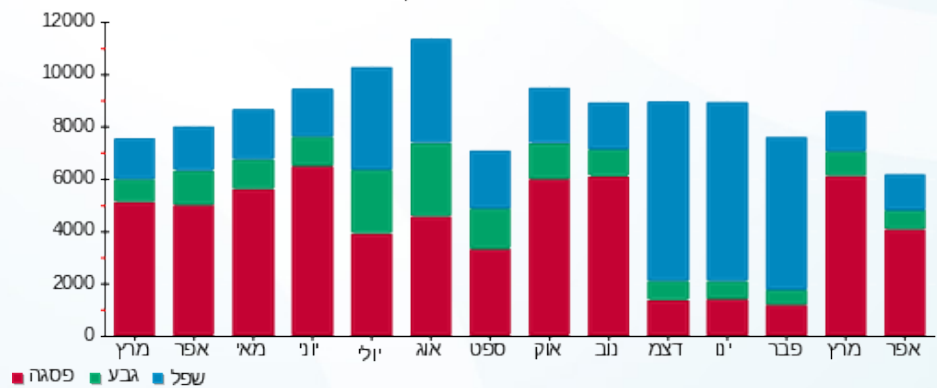
214.45 ₪	תשלום קבוע	
15.62 ₪	תשלום עבור גודל חיבור בKVA (3x80)	
3,649.15 ₪	סה"כ לתשלום	לא כולל מע"מ

התפלגות חיוב בש"ח לפי תעו"ז



- פסגה (2,481.40 ₪)
- גבע (385.79 ₪)
- שפל (551.88 ₪)

הסטוריית צריכה בקוט"ש





03/05/22

תאריך הפקדה:

שם דייר: מ.א.ר מסחר וספנות

26/04/22

תאריך קריאה נוכחית:

שם אתר: בית שוהם - נתניה

25/03/22

תאריך קריאה קודמת:

לקוח/ה נכבד/ה, אנו מתכבדים להגיש את חישוב צריכת החשמל לתקופה 26/04/22 - 25/03/22:

מ.א.ר מסחר וספנות - 1 - 00023664 (3x160)

סוג תעריף	סוג צריכה	קריאה קודמת	קריאה נוכחית	סה"כ צריכה בקוט"ש	מחיר לקוט"ש בא"ג	סה"כ לתשלום
פרטי חשבון עבור תאריכים:						
		25/03/22	26/04/22			
777	פסגה	268,200.27	269,510.93	1,310.66	46.64	611.29 ₪
778	גבע	151,485.73	151,838.70	352.98	38.61	136.28 ₪
779	שפל	244,699.28	245,440.27	740.99	31.90	236.38 ₪

סה"כ לדייר:

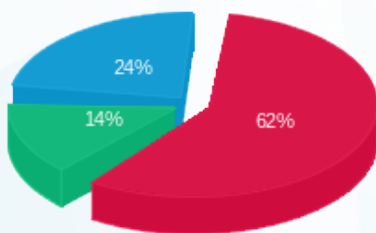
פסגה	גבע	שפל	סה"כ	שיא ביקוש
1,310.66	352.98	740.99	2,404.62	12.16
611.29 ₪	136.28 ₪	236.38 ₪	983.95 ₪	

סה"כ צריכה

סה"כ לתשלום

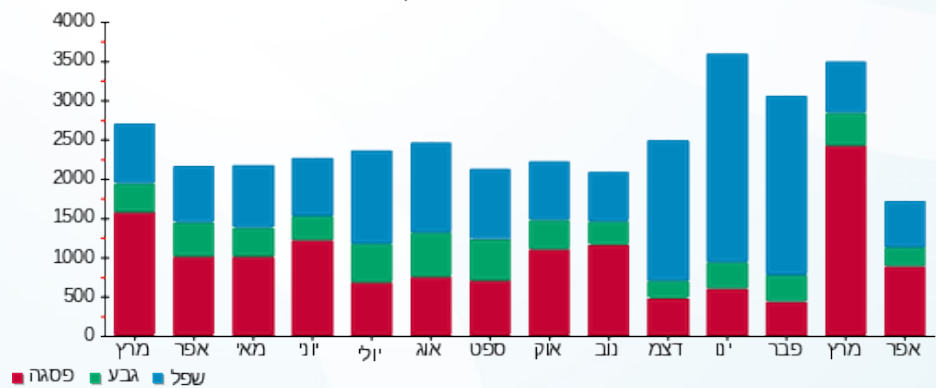
38.53 ₪	תשלום קבוע	
31.24 ₪	תשלום עבור גודל חיבור בKVA (3x160)	
1,053.72 ₪	סה"כ לתשלום	לא כולל מע"מ

התפלגות חיוב בש"ח לפי תעו"ז



- פסגה (611.29 ₪) - 62%
- גבע (136.28 ₪) - 14%
- שפל (236.38 ₪) - 24%

הסטוריית צריכה בקוט"ש





03/05/22

תאריך הפקדה:

שם דייר: מי נתניה
שם אתר: בית שוהם - נתניה

26/04/22

תאריך קריאה נוכחית:

25/03/22

תאריך קריאה קודמת:

לקוח/ה נכבד/ה, אנו מתכבדים להגיש את חישוב צריכת החשמל לתקופה 26/04/22 - 25/03/22:

מי נתניה - 2 - 00020511 (3x80)

סוג תעריף	סוג צריכה	קריאה קודמת	קריאה נוכחית	סה"כ צריכה בקוט"ש	מחיר לקוט"ש בא"ג	סה"כ לתשלום
פרטי חשבון עבור תאריכים:						
777	פסגה	25/03/22	26/04/22	1,061.84	46.64	495.24 ₪
778	גבע	462,930.28	463,145.13	214.85	38.61	82.95 ₪
779	שפל	502,154.43	502,649.16	494.73	31.90	157.82 ₪

סה"כ לדייר:

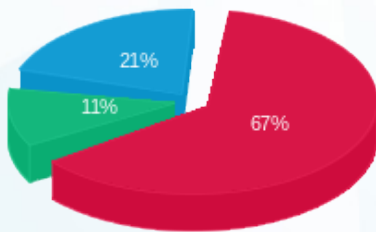
פסגה	גבע	שפל	סה"כ	שיא ביקוש
1,061.84	214.85	494.73	1,771.43	22.85
₪ 495.24	₪ 82.95	₪ 157.82	₪ 736.02	

סה"כ צריכה

סה"כ לתשלום

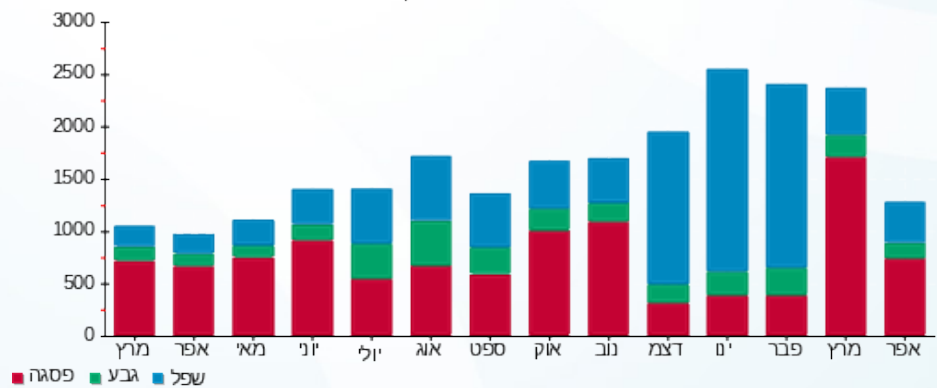
38.53 ₪	תשלום קבוע	
15.62 ₪	תשלום עבור גודל חיבור בKVA (3x80)	
790.17 ₪	סה"כ לתשלום	לא כולל מע"מ

התפלגות חיוב בש"ח לפי תע"ז



- פסגה (₪ 495.24)
- גבע (₪ 82.95)
- שפל (₪ 157.82)

הסטוריית צריכה בקוט"ש





03/05/22 תאריך הפקה:
 26/04/22 תאריך קריאה נוכחית:
 25/03/22 תאריך קריאה קודמת:

שם דייר: מיזוג אוויר
שם אתר: בית שוהם - נתניה

לקוח/ה נכבד/ה, אנו מתכבדים להגיש את חישוב צריכת החשמל לתקופה 26/04/22 - 25/03/22:

צילר 1 - 1 - 00021211 (0x0)

סוג תעריף	סוג צריכה	קריאה קודמת	קריאה נוכחית	סה"כ צריכה בקוט"ש	מחיר לקוט"ש בא"ג	סה"כ לתשלום
		25/03/22	26/04/22	פרטי חשבון עבור תאריכים:		
777	פסגה	3,098,686.14	3,115,118.84	16,432.70	46.64	7,664.21 ₪
778	גבע	1,610,565.02	1,613,674.25	3,109.24	38.61	1,200.48 ₪
779	שפל	1,818,758.41	1,821,191.29	2,432.88	31.90	776.09 ₪

צילר 2 - 2 - 00021211 (0x0)

סוג תעריף	סוג צריכה	קריאה קודמת	קריאה נוכחית	סה"כ צריכה בקוט"ש	מחיר לקוט"ש בא"ג	סה"כ לתשלום
		25/03/22	26/04/22	פרטי חשבון עבור תאריכים:		
777	פסגה	2,089,192.97	2,090,423.48	1,230.51	46.64	573.91 ₪
778	גבע	1,341,012.11	1,341,130.25	118.13	38.61	45.61 ₪
779	שפל	1,085,439.52	1,086,411.43	971.92	31.90	310.04 ₪

צילר 1 - 1 - 16254204 (0x0)

סוג תעריף	סוג צריכה	קריאה קודמת	קריאה נוכחית	סה"כ צריכה בקוט"ש	מחיר לקוט"ש בא"ג	סה"כ לתשלום
		25/03/22	26/04/22	פרטי חשבון עבור תאריכים:		
777	פסגה	196,543.20	196,543.20	0.00	46.64	0.00 ₪
778	גבע	42,632.00	42,632.00	0.00	38.61	0.00 ₪
779	שפל	19,880.00	20,229.60	349.60	31.90	111.52 ₪

סה"כ לדייר:

פסגה	גבע	שפל	סה"כ	שיא ביקוש
17,663.21	3,227.37	3,754.40	24,644.98	98.51
₪ 8,238.12	₪ 1,246.09	₪ 1,197.65	₪ 10,681.86	

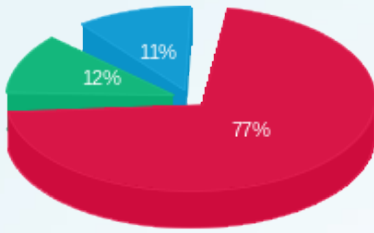
סה"כ צריכה
סה"כ לתשלום

214.45 ₪	תשלום קבוע	
0.00 ₪	תשלום עבור גודל חיבור ב KVA (0x0)	
10,896.31 ₪	סה"כ לתשלום	לא כולל מע"מ



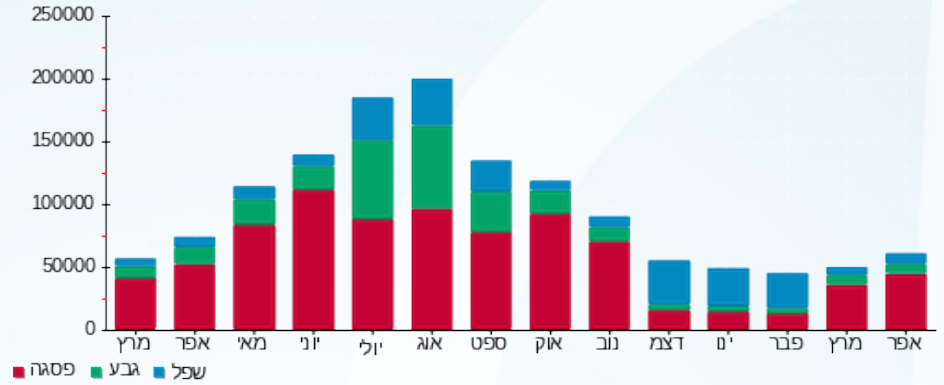


התפלגות חיוב בש"ח לפי תעו"ז



פסגה (8,238.12 ש"ח)
 גבע (1,246.09 ש"ח)
 שפל (1,197.65 ש"ח)

הסטוריית צריכה בקוט"ש





03/05/22 תאריך הפקה:
 26/04/22 תאריך קריאה נוכחית:
 25/03/22 תאריך קריאה קודמת:

שם דייר: מפסק ראשי שנאי 1
 שם אתר: בית שוהם - נתניה

לקוח/ה נכבד/ה, אנו מתכבדים להגיש את חישוב צריכת החשמל לתקופה 26/04/22 - 25/03/22:

מפסק ראשי שנאי 1 - 6 - 00023664 (0x0)

סוג תעריף	סוג צריכה	קריאה קודמת	קריאה נוכחית	סה"כ צריכה בקוט"ש	מחיר לקוט"ש בא"ג	סה"כ לתשלום
		25/03/22	26/04/22	פרטי חשבון עבור תאריכים:		
777	פסגה	4,880,208.00	4,906,098.08	25,890.08	46.64	12,075.13 ₪
778	גבע	1,523,828.22	1,528,813.41	4,985.18	38.61	1,924.78 ₪
779	שפל	3,865,130.24	3,875,800.35	10,670.11	31.90	3,403.77 ₪

סה"כ לדיר:

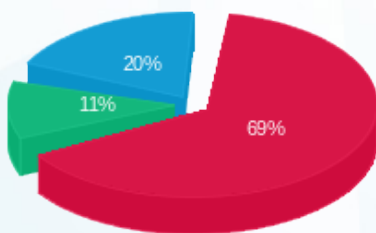
פסגה	גבע	שפל	סה"כ	שיא ביקוש
25,890.08	4,985.18	10,670.11	41,545.38	164.61
12,075.13 ₪	1,924.78 ₪	3,403.77 ₪	17,403.68 ₪	

סה"כ צריכה

סה"כ לתשלום

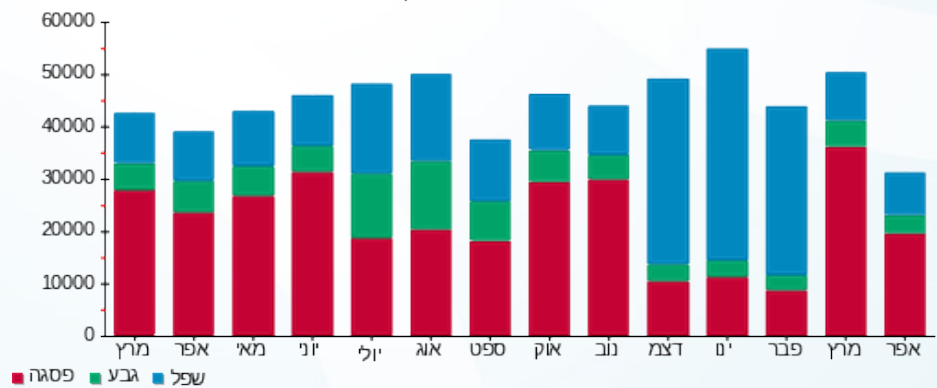
0.00 ₪	תשלום קבוע	
0.00 ₪	תשלום עבור גודל חיבור בKVA (0x0)	
17,403.68 ₪	סה"כ לתשלום	לא כולל מע"מ

התפלגות חיוב בש"ח לפי תע"ז



■ פסגה (12,075.13 ₪)
 ■ גבע (1,924.78 ₪)
 ■ שפל (3,403.77 ₪)

הסטוריית צריכה בקוט"ש



■ פסגה ■ גבע ■ שפל





03/05/22 תאריך הפקה:
 26/04/22 תאריך קריאה נוכחית:
 25/03/22 תאריך קריאה קודמת:

שם דייר: מפסק ראשי שנאי 2
 שם אתר: בית שוהם - נתניה

לקוח/ה נכבד/ה, אנו מתכבדים להגיש את חישוב צריכת החשמל לתקופה 26/04/22 - 25/03/22:

מפסק ראשי שנאי 2 - 8 - 00021211 (0x0)

סוג תעריף	סוג צריכה	קריאה קודמת	קריאה נוכחית	סה"כ צריכה בקוט"ש	מחיר לקוט"ש בא"ג	סה"כ לתשלום
		25/03/22	26/04/22			
777	פסגה	4,922,331.71	4,954,050.66	31,718.94	46.64	14,793.72 ₪
778	גבע	1,681,444.80	1,687,531.97	6,087.17	38.61	2,350.26 ₪
779	שפל	3,961,655.49	3,972,863.58	11,208.10	31.90	3,575.38 ₪

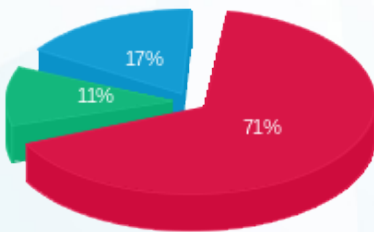
סה"כ לדיר:

פסגה	גבע	שפל	סה"כ	שיא ביקוש
31,718.94	6,087.17	11,208.10	49,014.21	202.82
14,793.72 ₪	2,350.26 ₪	3,575.38 ₪	20,719.35 ₪	

סה"כ צריכה
 סה"כ לתשלום

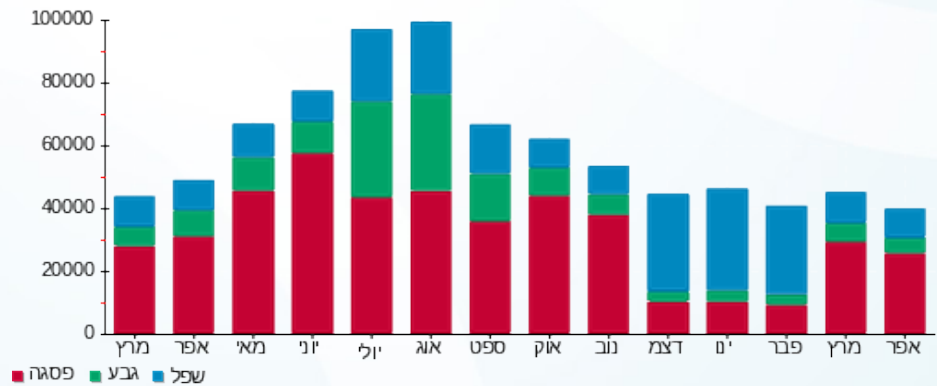
0.00 ₪	תשלום קבוע	
0.00 ₪	תשלום עבור גודל חיבור בKVA (0x0)	
20,719.35 ₪	סה"כ לתשלום	לא כולל מע"מ

התפלגות חיוב בש"ח לפי תעו"ז



פסגה (14,793.72 ₪) 71%
 גבע (2,350.26 ₪) 11%
 שפל (3,575.38 ₪) 17%

הסטוריית צריכה בקוט"ש





03/05/22

תאריך הפקדה:

שם דייר: סינמה פלאזה
שם אתר: בית שוהם - נתניה

26/04/22

תאריך קריאה נוכחית:

25/03/22

תאריך קריאה קודמת:

לקוח/ה נכבד/ה, אנו מתכבדים להגיש את חישוב צריכת החשמל לתקופה 26/04/22 - 25/03/22:

סינמה פלאזה - 3 - 16254204(3x40)

סה"כ לתשלום	מחיר לקוט"ש בא"ג	סה"כ צריכה בקוט"ש	קריאה נוכחית	קריאה קודמת	סוג צריכה	סוג תעריף
			26/04/22	25/03/22	פרטי חשבון עבור תאריכים:	
₪ 510.43	46.64	1,094.40	35,850.25	34,755.85	פסגה	777
₪ 91.39	38.61	236.70	8,707.10	8,470.40	גבע	778
₪ 100.53	31.90	315.15	22,775.45	22,460.30	שפל	779

סה"כ לדייר:

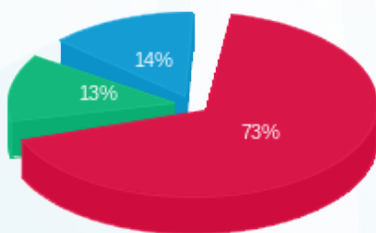
שיא ביקוש	סה"כ	שפל	גבע	פסגה
6.92	1,646.25	315.15	236.70	1,094.40
	₪ 702.35	₪ 100.53	₪ 91.39	₪ 510.43

סה"כ צריכה

סה"כ לתשלום

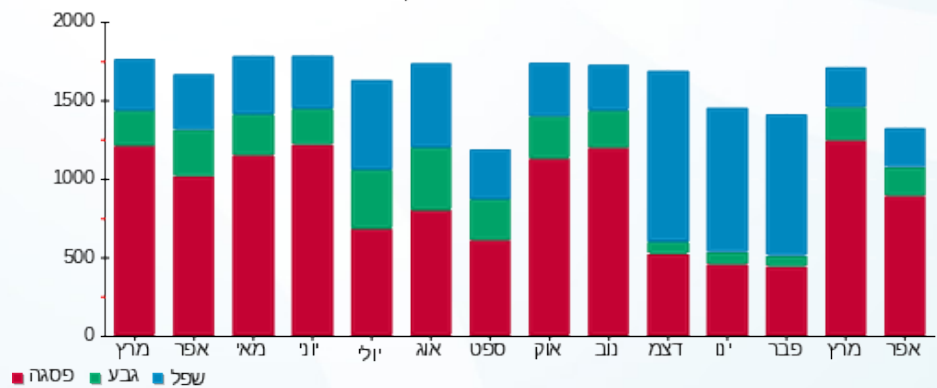
₪ 38.53	תשלום קבוע	
₪ 7.81	תשלום עבור גודל חיבור בKVA (3x40)	
₪ 748.69	סה"כ לתשלום	לא כולל מע"מ

התפלגות חיוב בש"ח לפי תעו"ז



■ פסגה (₪ 510.43)
■ גבע (₪ 91.39)
■ שפל (₪ 100.53)

הסטוריית צריכה בקוט"ש





03/05/22

תאריך הפקדה:

שם דייר: ע.ד.ע

26/04/22

תאריך קריאה נוכחית:

שם אתר: בית שוהם - נתניה

25/03/22

תאריך קריאה קודמת:

לקוח/ה נכבד/ה, אנו מתכבדים להגיש את חישוב צריכת החשמל לתקופה 26/04/22 - 25/03/22:

E.D.E - (3x80)16254212 - 2

סוג תעריף	סוג צריכה	קריאה קודמת	קריאה נוכחית	סה"כ צריכה בקוט"ש	מחיר לקוט"ש בא"ג	סה"כ לתשלום
		25/03/22	26/04/22			
777	פסגה	45,577.70	46,663.90	1,086.20	46.64	506.60 ₪
778	גבע	10,740.30	10,877.30	137.00	38.61	52.90 ₪
779	שפל	28,835.20	28,946.30	111.10	31.90	35.44 ₪

סה"כ לדייר:

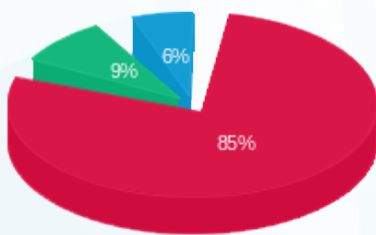
פסגה	גבע	שפל	סה"כ	שיא ביקוש
1,086.20	137.00	111.10	1,334.30	10.50
506.60 ₪	52.90 ₪	35.44 ₪	594.94 ₪	

סה"כ צריכה

סה"כ לתשלום

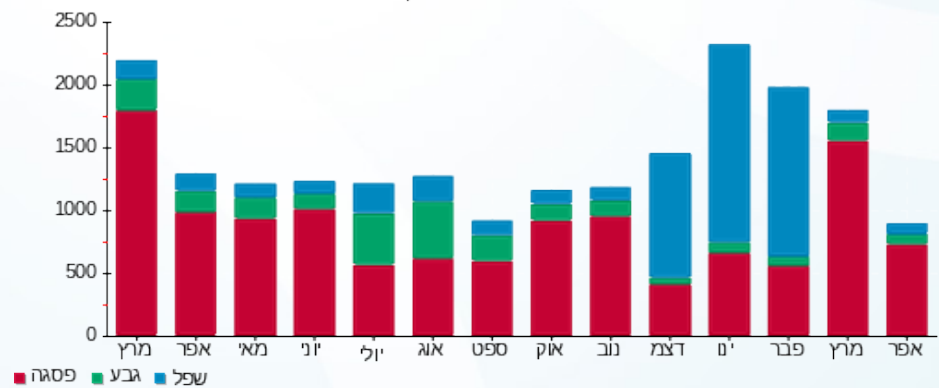
38.53 ₪	תשלום קבוע	
15.62 ₪	תשלום עבור גודל חיבור בKVA (3x80)	
649.09 ₪	סה"כ לתשלום	לא כולל מע"מ

התפלגות חיוב בש"ח לפי תעו"ז



- פסגה (506.60 ₪)
- גבע (52.90 ₪)
- שפל (35.44 ₪)

הסטוריית צריכה בקוט"ש





03/05/22

תאריך הפקדה:

שם דייר: עו"ד פרנקו
שם אתר: בית שוהם - נתניה

26/04/22

תאריך קריאה נוכחית:

25/03/22

תאריך קריאה קודמת:

לקוח/ה נכבד/ה, אנו מתכבדים להגיש את חישוב צריכת החשמל לתקופה 26/04/22 - 25/03/22:

פימה פק - 6 - 00020511(3x40)

סוג תעריף	סוג צריכה	קריאה קודמת	קריאה נוכחית	סה"כ צריכה בקוט"ש	מחיר לקוט"ש בא"ג	סה"כ לתשלום
פרטי חשבון עבור תאריכים:						
777	פסגה	25/03/22	26/04/22	200.51	46.64	93.52 ₪
778	גבע	29,869.43	29,897.68	28.24	38.61	10.91 ₪
779	שפל	32,851.41	32,919.35	67.94	31.90	21.67 ₪

סה"כ לדייר:

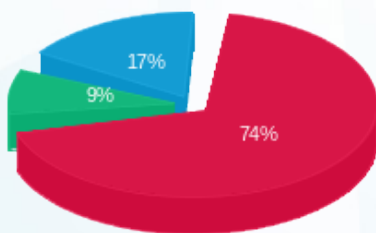
פסגה	גבע	שפל	סה"כ	שיא ביקוש
200.51	28.24	67.94	296.70	1.51
93.52 ₪	10.91 ₪	21.67 ₪	126.10 ₪	

סה"כ צריכה

סה"כ לתשלום

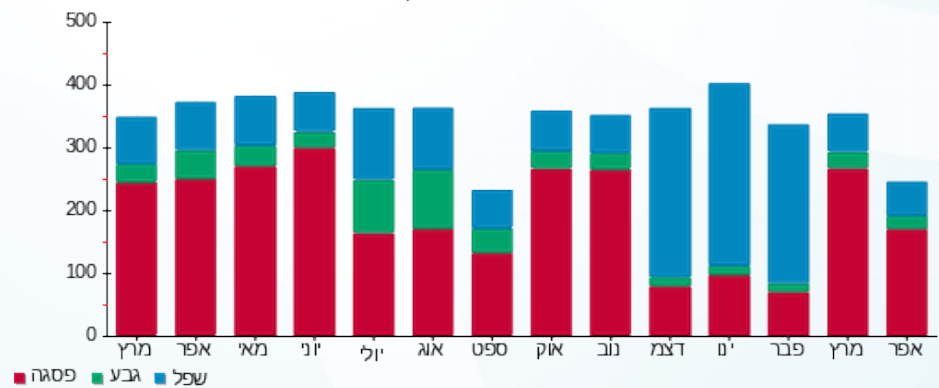
38.53 ₪	תשלום קבוע	
7.81 ₪	תשלום עבור גודל חיבור בKVA (3x40)	
172.44 ₪	סה"כ לתשלום	לא כולל מע"מ

התפלגות חיוב בש"ח לפי תעו"ז



- פסגה (93.52 ₪)
- גבע (10.91 ₪)
- שפל (21.67 ₪)

הסטוריית צריכה בקוט"ש



- פסגה
- גבע
- שפל



03/05/22 תאריך הפקה:
 26/04/22 תאריך קריאה נוכחית:
 25/03/22 תאריך קריאה קודמת:

שם דייר: עסקה אקווריום ספקטרום (מחסן)
 שם אתר: בית שוהם - נתניה

לקוח/ה נכבד/ה, אנו מתכבדים להגיש את חישוב צריכת החשמל לתקופה 26/04/22 - 25/03/22:

עסקה אקווריום ספקטרום (מחסן) - 1 - 16254212(0x0)

סוג תעריף	סוג צריכה	קריאה קודמת	קריאה נוכחית	סה"כ צריכה בקוט"ש	מחיר לקוט"ש בא"ג	סה"כ לתשלום
פרטי חשבון עבור תאריכים:						
777	פסגה	25/03/22	26/04/22	0.30	46.64	14.00 ₪
778	גבע	1,261.90	1,261.90	0.00	38.61	0.00 ₪
779	שפל	4,268.90	4,268.90	0.00	31.90	0.00 ₪

סה"כ לדייר:

פסגה	גבע	שפל	סה"כ	שיא ביקוש
0.30	0.00	0.00	0.30	0.09
14.00 ₪	0.00 ₪	0.00 ₪	14.00 ₪	

סה"כ צריכה
 סה"כ לתשלום

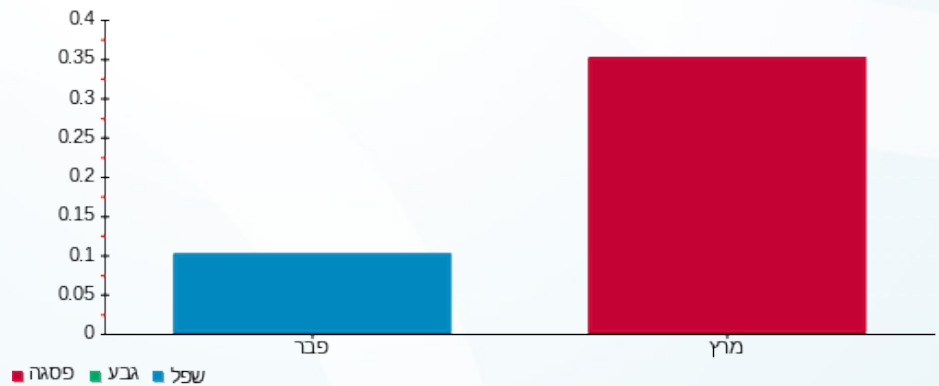
38.53 ₪	תשלום קבוע	
0.00 ₪	תשלום עבור גודל חיבור בKVA (0x0)	
38.67 ₪	סה"כ לתשלום	לא כולל מע"מ

התפלגות חיוב בש"ח לפי תעו"ז



פסגה (14.00 ₪)
 גבע (0.00 ₪)
 שפל (0.00 ₪)

הסטוריית צריכה בקוט"ש





03/05/22

תאריך הפקה:

שם דייר: פי.פי.אן (וידאוסייט)

26/04/22

תאריך קריאה נוכחית:

שם אתר: בית שוהם - נתניה

25/03/22

תאריך קריאה קודמת:

לקוח/ה נכבד/ה, אנו מתכבדים להגיש את חישוב צריכת החשמל לתקופה 26/04/22 - 25/03/22:

פי.פי.אן (וידאוסייט) - 3 - 00021211 (3x40)

סוג תעריף	סוג צריכה	קריאה קודמת	קריאה נוכחית	סה"כ צריכה בקוט"ש	מחיר לקוט"ש בא"ג	סה"כ לתשלום
פרטי חשבון עבור תאריכים:						
777	פסגה	25/03/22	26/04/22	705.11	46.64	328.86 ₪
778	גבע	488,324.06	488,371.46	47.40	38.61	18.30 ₪
779	שפל	365,367.43	365,489.03	121.59	31.90	38.79 ₪

סה"כ לדייר:

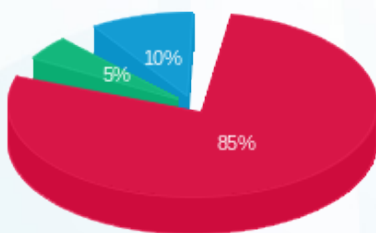
פסגה	גבע	שפל	סה"כ	שיא ביקוש
705.11	47.40	121.59	874.10	5.67
328.86 ₪	18.30 ₪	38.79 ₪	385.95 ₪	

סה"כ צריכה

סה"כ לתשלום

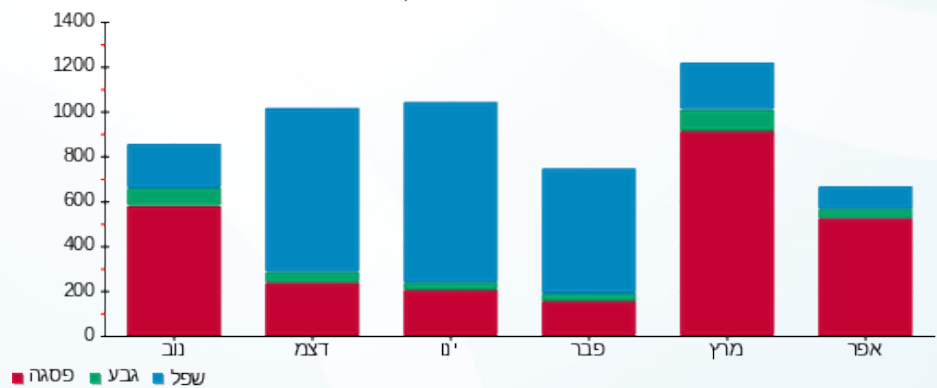
38.53 ₪	תשלום קבוע	
7.81 ₪	תשלום עבור גודל חיבור בKVA (3x40)	
432.29 ₪	סה"כ לתשלום	לא כולל מע"מ

התפלגות חיוב בש"ח לפי תעו"ז



- פסגה (328.86 ₪)
- גבע (18.30 ₪)
- שפל (38.79 ₪)

הסטוריית צריכה בקוט"ש





03/05/22

תאריך הפקה:

שם דייר: פנמסופט קומה 4

26/04/22

תאריך קריאה נוכחית:

שם אתר: בית שוהם - נתניה

25/03/22

תאריך קריאה קודמת:

לקוח/ה נכבד/ה, אנו מתכבדים להגיש את חישוב צריכת החשמל לתקופה 26/04/22 - 25/03/22:

פנמסופט קומה 4 - 5 - 00020511 (3x160)

סוג תעריף	סוג צריכה	קריאה קודמת	קריאה נוכחית	סה"כ צריכה בקוט"ש	מחיר לקוט"ש בא"ג	סה"כ לתשלום
פרטי חשבון עבור תאריכים:						
777	פסגה	25/03/22	26/04/22	3,635.64	46.64	1,695.66 ₪
778	גבע	313,616.27	314,522.34	906.08	38.61	349.84 ₪
779	שפל	449,228.52	451,530.75	2,302.23	31.90	734.41 ₪

סה"כ לדיר:

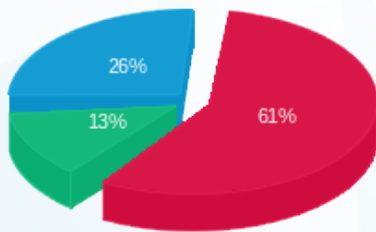
פסגה	גבע	שפל	סה"כ	שיא ביקוש
3,635.64	906.08	2,302.23	6,843.95	19.53
1,695.66 ₪	349.84 ₪	734.41 ₪	2,779.91 ₪	

סה"כ צריכה

סה"כ לתשלום

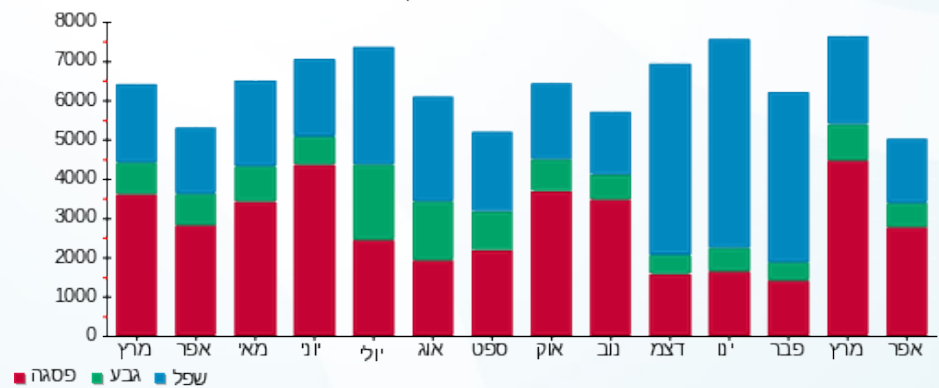
38.53 ₪	תשלום קבוע	
31.24 ₪	תשלום עבור גודל חיבור בKVA (3x160)	
2,849.68 ₪	סה"כ לתשלום	לא כולל מע"מ

התפלגות חיוב בש"ח לפי תעו"ז



- פסגה (1,695.66 ₪) 61%
- גבע (349.84 ₪) 26%
- שפל (734.41 ₪) 13%

הסטוריית צריכה בקוט"ש





03/05/22

תאריך הפקדה:

שם דייר: ציבורי

26/04/22

תאריך קריאה נוכחית:

שם אתר: בית שוהם - נתניה

25/03/22

תאריך קריאה קודמת:

לקוח/ה נכבד/ה, אנו מתכבדים להגיש את חישוב צריכת החשמל לתקופה 26/04/22 - 25/03/22:

ציבורי - 5 - 00021211(0x0)

סה"כ לתשלום	מחיר לקוט"ש בא"ג	סה"כ צריכה בקוט"ש	קריאה נוכחית	קריאה קודמת	סוג צריכה	סוג תעריף
			26/04/22	25/03/22	פרטי חשבון עבור תאריכים:	
1,195.72 ₪	46.64	2,563.72	625,588.41	623,024.69	פסגה	777
380.72 ₪	38.61	986.06	455,112.43	454,126.38	גבע	778
736.68 ₪	31.90	2,309.34	807,878.80	805,569.45	שפל	779

סה"כ לדייר:

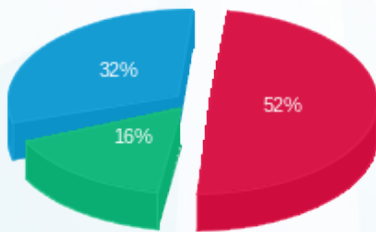
שיא ביקוש	סה"כ	שפל	גבע	פסגה
18.90	5,859.12	2,309.34	986.06	2,563.72
	2,313.12 ₪	736.68 ₪	380.72 ₪	1,195.72 ₪

סה"כ צריכה

סה"כ לתשלום

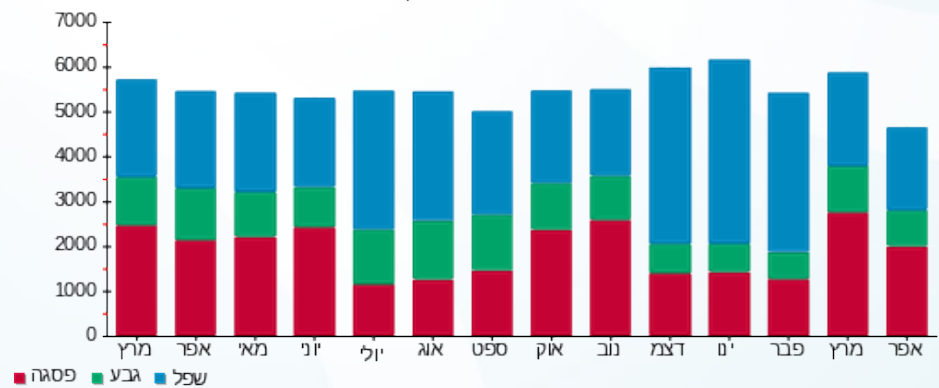
214.45 ₪	תשלום קבוע	
0.00 ₪	תשלום עבור גודל חיבור בKVA (0x0)	
2,527.57 ₪	סה"כ לתשלום	לא כולל מע"מ

התפלגות חיוב בש"ח לפי תעו"ז



- פסגה (1,195.72 ₪) 52%
- גבע (380.72 ₪) 16%
- שפל (736.68 ₪) 32%

הסטוריית צריכה בקוט"ש





03/05/22 תאריך הפקה:
 26/04/22 תאריך קריאה נוכחית:
 25/03/22 תאריך קריאה קודמת:

שם דייר: שחם
 שם אתר: בית שוהם - נתניה

לקוח/ה נכבד/ה, אנו מתכבדים להגיש את חישוב צריכת החשמל לתקופה 26/04/22 - 25/03/22:

שחם - 6 - 00021211 (3x500)

סוג תעריף	סוג צריכה	קריאה קודמת	קריאה נוכחית	סה"כ צריכה בקוט"ש	מחיר לקוט"ש בא"ג	סה"כ לתשלום
		25/03/22	26/04/22			
777	פסגה	1,279,907.92	1,285,275.77	5,367.86	46.64	2,503.57 ₪
778	גבע	717,104.05	717,947.65	843.60	38.61	325.72 ₪
779	שפל	842,174.86	844,587.41	2,412.55	31.90	769.60 ₪

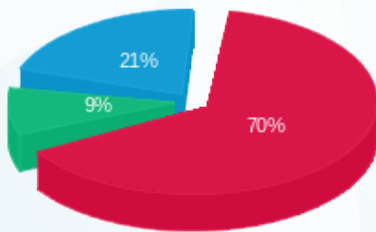
סה"כ לדיר:

פסגה	גבע	שפל	סה"כ	שיא ביקוש
5,367.86	843.60	2,412.55	8,624.01	44.27
2,503.57 ₪	325.72 ₪	769.60 ₪	3,598.89 ₪	

סה"כ צריכה
 סה"כ לתשלום

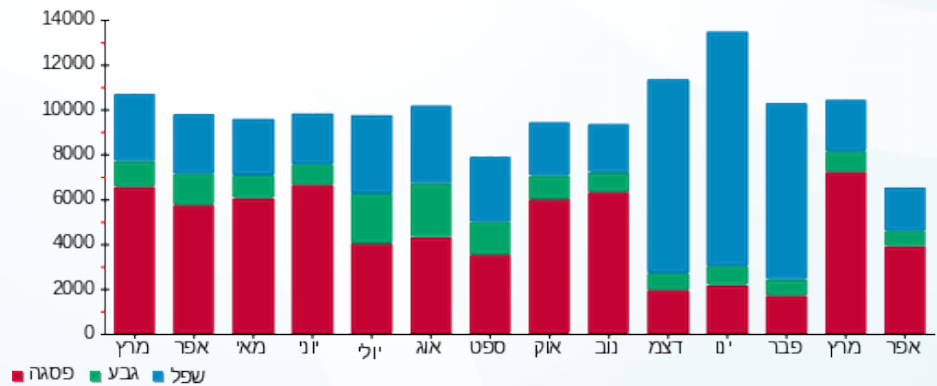
214.45 ₪	תשלום קבוע	
97.63 ₪	תשלום עבור גודל חיבור ב KVA (3x500)	
3,910.97 ₪	סה"כ לתשלום	לא כולל מע"מ

התפלגות חיוב בש"ח לפי תעו"ז



■ פסגה (2,503.57 ₪)
 ■ גבע (325.72 ₪)
 ■ שפל (769.60 ₪)

הסטוריית צריכה בקוט"ש





03/05/22

תאריך הפקדה:

שם דייר: שיש אלוני
שם אתר: בית שוהם - נתניה

26/04/22

תאריך קריאה נוכחית:

25/03/22

תאריך קריאה קודמת:

לקוח/ה נכבד/ה, אנו מתכבדים להגיש את חישוב צריכת החשמל לתקופה 26/04/22 - 25/03/22:

שיש אלוני - 4 - 00020511 (3x400)

סוג תעריף	סוג צריכה	קריאה קודמת	קריאה נוכחית	סה"כ צריכה בקוט"ש	מחיר לקוט"ש בא"ג	סה"כ לתשלום
		25/03/22	26/04/22	פרטי חשבון עבור תאריכים:		
777	פסגה	1,816,555.49	1,820,529.45	3,973.96	46.64	1,853.46 ₪
778	גבע	1,336,282.10	1,336,895.53	613.43	38.61	236.85 ₪
779	שפל	1,439,904.23	1,441,410.06	1,505.83	31.90	480.36 ₪

סה"כ לדיר:

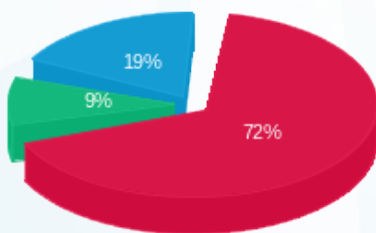
פסגה	גבע	שפל	סה"כ	שיא ביקוש
3,973.96	613.43	1,505.83	6,093.23	24.06
1,853.46 ₪	236.85 ₪	480.36 ₪	2,570.66 ₪	

סה"כ צריכה

סה"כ לתשלום

214.45 ₪	תשלום קבוע	
78.10 ₪	תשלום עבור גודל חיבור בKVA (3x400)	
2,863.22 ₪	סה"כ לתשלום	לא כולל מע"מ

התפלגות חיוב בש"ח לפי תע"ז



- פסגה (1,853.46 ₪) 72%
- גבע (236.85 ₪) 9%
- שפל (480.36 ₪) 19%

הסטוריית צריכה בקוט"ש

