



08/05/22

תאריך הפקה:

שם דייר: בניין A - אינטרנט בית חווה 1-  
שם אתר: מגדלי אור

30/04/22

תאריך קריאה נוכחית:

20/04/22

תאריך קריאה קודמת:

לקוח/ה נכבד/ה, אנו מתכבדים להגיש את חישוב צריכת החשמל לתקופה 20/04/22 - 30/04/22:

לוח מ"א - חוות שרתים - 8 - (0x0)00024405

סוג תעריף	סוג צריכה	קריאה קודמת	קריאה נוכחית	סה"כ צריכה בקוט"ש	מחיר לקוט"ש בא"ג	סה"כ לתשלום
			30/04/22	20/04/22	פרטי חשבון עבור תאריכים:	
777	פסגה	53,755.73	54,161.33	405.60	46.64	189.17 ₪
778	גבע	29,555.08	29,720.54	165.45	38.61	63.88 ₪
779	שפל	91,318.02	91,849.62	531.60	31.90	169.58 ₪

חוות שרתים - 2 - (0x0)21055249

סוג תעריף	סוג צריכה	קריאה קודמת	קריאה נוכחית	סה"כ צריכה בקוט"ש	מחיר לקוט"ש בא"ג	סה"כ לתשלום
			30/04/22	20/04/22	פרטי חשבון עבור תאריכים:	
777	פסגה	0.00	0.00	0.00	46.64	0.00 ₪
778	גבע	0.00	0.00	0.00	38.61	0.00 ₪
779	שפל	1,791.60	41,425.20	39,633.60	31.90	12,643.12 ₪

סה"כ לדייר:

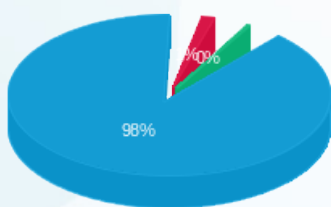
פסגה	גבע	שפל	סה"כ	שיא ביקוש
405.60	165.45	40,165.20	40,736.25	159.60
189.17 ₪	63.88 ₪	12,812.70 ₪	13,065.75 ₪	

סה"כ צריכה

סה"כ לתשלום

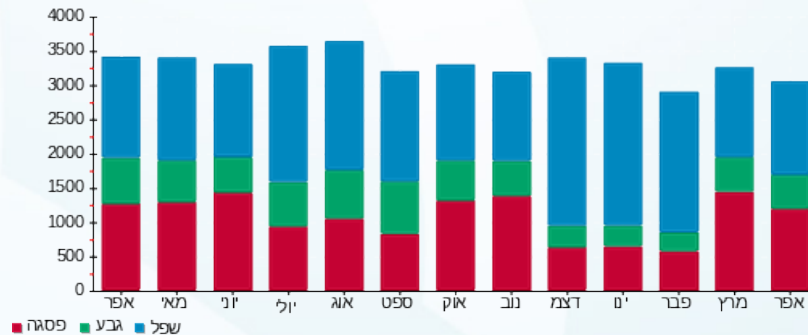
214.45 ₪	תשלום קבוע	
0.00 ₪	תשלום עבור גודל חיבור ב KVA (0x0)	
13,280.20 ₪	סה"כ לתשלום	לא כולל מע"מ

התפלגות חיוב בש"ח לפי תע"ז



פסגה (189.17 ₪) 98%  
גבע (63.88 ₪) 100%  
שפל (12,812.70 ₪)

הסטוריית צריכה בקוט"ש



שפל גבע פסגה

