



08/05/22

תאריך הפקדה:

שם דייר: אנדר ארמור
שם אתר: רמות מול זכרון

30/04/22

תאריך קריאה נוכחית:

01/04/22

תאריך קריאה קודמת:

לקוח/ה נכבד/ה, אנו מתכבדים להגיש את חישוב צריכת החשמל לתקופה 01/04/22 - 30/04/22:

אנדר ארמור - 1 - 81004061(3x80)

סוג תעריף	סוג צריכה	קריאה קודמת	קריאה נוכחית	סה"כ צריכה בקוט"ש	מחיר לקוט"ש בא"ג	סה"כ לתשלום
פרטי חשבון עבור תאריכים:						
777	פסגה	01/04/22	30/04/22	1,673.60	46.64	780.57 ₪
778	גבע	246,549.15	247,224.93	675.77	38.61	260.92 ₪
779	שפל	238,733.51	239,315.08	581.58	31.90	185.52 ₪

סה"כ לדייר:

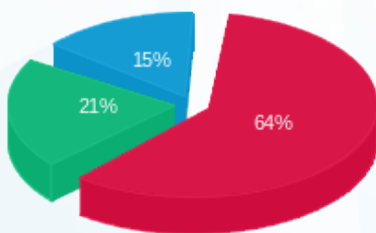
פסגה	גבע	שפל	סה"כ	שיא ביקוש
1,673.60	675.77	581.58	2,930.95	18.19
780.57 ₪	260.92 ₪	185.52 ₪	1,227.01 ₪	

סה"כ צריכה

סה"כ לתשלום

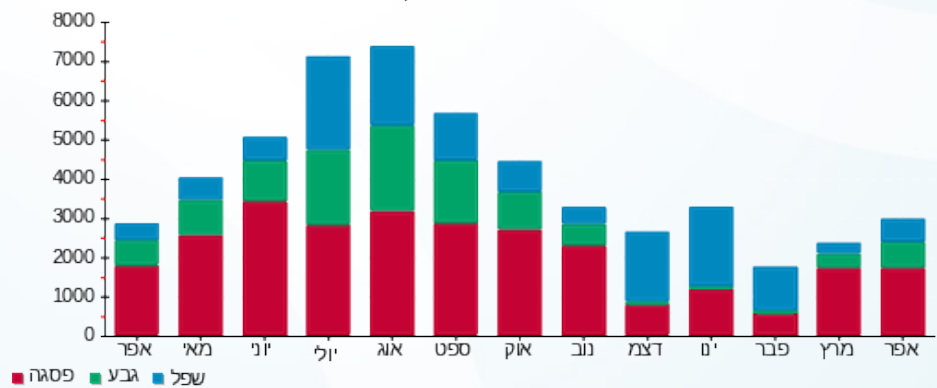
214.45 ₪	תשלום קבוע	
14.20 ₪	תשלום עבור גודל חיבור בKVA (3x80)	
1,455.66 ₪	סה"כ לתשלום	לא כולל מע"מ

התפלגות חיוב בש"ח לפי תע"ז



- פסגה (780.57 ₪)
- גבע (260.92 ₪)
- שפל (185.52 ₪)

הסטוריית צריכה בקוט"ש



- פסגה
- גבע
- שפל

