



10/05/22

תאריך הפקה:

שם דייר: חברת מארוול

30/04/22

תאריך קריאה נוכחית:

שם אתר: בניין שקד

01/04/22

תאריך קריאה קודמת:

לקוח/ה נכבד/ה, אנו מתכבדים להגיש את חישוב צריכת החשמל לתקופה 01/04/22 - 30/04/22:
לוח חשמל ראשי ק-כניסה - 1 - 16193939(0x0)

סוג תעריף	סוג צריכה	קריאה קודמת	קריאה נוכחית	סה"כ צריכה בקוט"ש	מחיר לקוט"ש בא"ג	סה"כ לתשלום
			30/04/22	01/04/22	פרטי חשבון עבור תאריכים:	
777	פסגה	22,711.33	23,321.47	610.14	46.64	284.57 ₪
778	גבע	9,415.60	9,667.71	252.11	38.61	97.34 ₪
779	שפל	31,613.74	32,282.70	668.96	31.90	213.40 ₪

לוח חשמל ראשי ק-2 - 2 - 16193939(0x0)

סוג תעריף	סוג צריכה	קריאה קודמת	קריאה נוכחית	סה"כ צריכה בקוט"ש	מחיר לקוט"ש בא"ג	סה"כ לתשלום
			30/04/22	01/04/22	פרטי חשבון עבור תאריכים:	
777	פסגה	153,439.06	159,163.10	5,724.04	46.64	2,669.69 ₪
778	גבע	54,375.73	55,741.24	1,365.51	38.61	527.22 ₪
779	שפל	73,555.87	74,720.47	1,164.60	31.90	371.51 ₪

UPS 1 מפסק לוח 102 - 4 - 16193939(0x0) - Q1.1

סוג תעריף	סוג צריכה	קריאה קודמת	קריאה נוכחית	סה"כ צריכה בקוט"ש	מחיר לקוט"ש בא"ג	סה"כ לתשלום
			30/04/22	01/04/22	פרטי חשבון עבור תאריכים:	
777	פסגה	1,417,818.14	1,459,904.56	42,086.42	46.64	19,629.10 ₪
778	גבע	564,571.47	581,512.83	16,941.36	38.61	6,541.06 ₪
779	שפל	1,900,812.53	1,945,725.22	44,912.69	31.90	14,327.15 ₪

לוח חשמל ראשי ק-3 - 1 - 16225072(0x0)

סוג תעריף	סוג צריכה	קריאה קודמת	קריאה נוכחית	סה"כ צריכה בקוט"ש	מחיר לקוט"ש בא"ג	סה"כ לתשלום
			30/04/22	01/04/22	פרטי חשבון עבור תאריכים:	
777	פסגה	131,116.39	136,486.80	5,370.41	46.64	2,504.76 ₪
778	גבע	49,668.80	50,687.41	1,018.61	38.61	393.28 ₪
779	שפל	86,799.80	88,242.22	1,442.41	31.90	460.13 ₪





לוח חלוקה UPS-1 - (0x0)16225072 - 2 120

סוג תעריף	סוג צריכה	קריאה קודמת	קריאה נוכחית	סה"כ צריכה בקוט"ש	מחיר לקוט"ש בא"ג	סה"כ לתשלום
פרטי חשבון עבור תאריכים:						
777	פסגה	01/04/22	30/04/22	0.00	46.64	0.00 ₪
778	גבע	0.00	0.00	0.00	38.61	0.00 ₪
779	שפל	230.40	230.40	0.00	31.90	0.00 ₪

לוח חשמל ראשי ק-1 - 3 - (0x0)16225072

סוג תעריף	סוג צריכה	קריאה קודמת	קריאה נוכחית	סה"כ צריכה בקוט"ש	מחיר לקוט"ש בא"ג	סה"כ לתשלום
פרטי חשבון עבור תאריכים:						
777	פסגה	01/04/22	30/04/22	5,348.10	46.64	2,494.36 ₪
778	גבע	56,160.13	57,370.15	1,210.02	38.61	467.19 ₪
779	שפל	73,212.93	74,257.55	1,044.62	31.90	333.24 ₪

לוח חשמל ראשי ק-ניסה - 4 - (0x0)16225072

סוג תעריף	סוג צריכה	קריאה קודמת	קריאה נוכחית	סה"כ צריכה בקוט"ש	מחיר לקוט"ש בא"ג	סה"כ לתשלום
פרטי חשבון עבור תאריכים:						
777	פסגה	01/04/22	30/04/22	11,258.43	46.64	5,250.93 ₪
778	גבע	170,209.07	174,700.51	4,491.44	38.61	1,734.14 ₪
779	שפל	555,079.20	566,550.03	11,470.83	31.90	3,659.20 ₪

לוח חשמל ראשי ק-3 - 3 - (0x0)16254121

סוג תעריף	סוג צריכה	קריאה קודמת	קריאה נוכחית	סה"כ צריכה בקוט"ש	מחיר לקוט"ש בא"ג	סה"כ לתשלום
פרטי חשבון עבור תאריכים:						
777	פסגה	01/04/22	30/04/22	1,768.71	46.64	824.93 ₪
778	גבע	19,287.33	19,843.05	555.72	38.61	214.56 ₪
779	שפל	38,012.94	39,046.19	1,033.26	31.90	329.61 ₪

לוח חשמל ראשי ק-1 - 4 - (0x0)16254121

סוג תעריף	סוג צריכה	קריאה קודמת	קריאה נוכחית	סה"כ צריכה בקוט"ש	מחיר לקוט"ש בא"ג	סה"כ לתשלום
פרטי חשבון עבור תאריכים:						
777	פסגה	01/04/22	30/04/22	2,813.20	46.64	1,312.08 ₪
778	גבע	34,172.67	35,041.48	868.81	38.61	335.45 ₪
779	שפל	62,867.47	64,066.23	1,198.76	31.90	382.41 ₪





סה"כ לדירה:

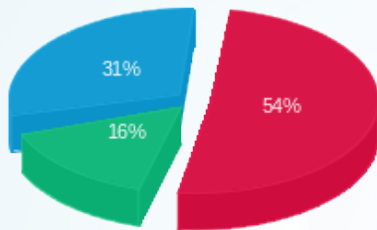
פסגה	גבע	שפל	סה"כ	שיא ביקוש
74,979.45	26,703.58	62,936.14	164,619.17	150.94
₪ 34,970.42	₪ 10,310.25	₪ 20,076.63	₪ 65,357.30	

סה"כ צריכה

סה"כ לתשלום

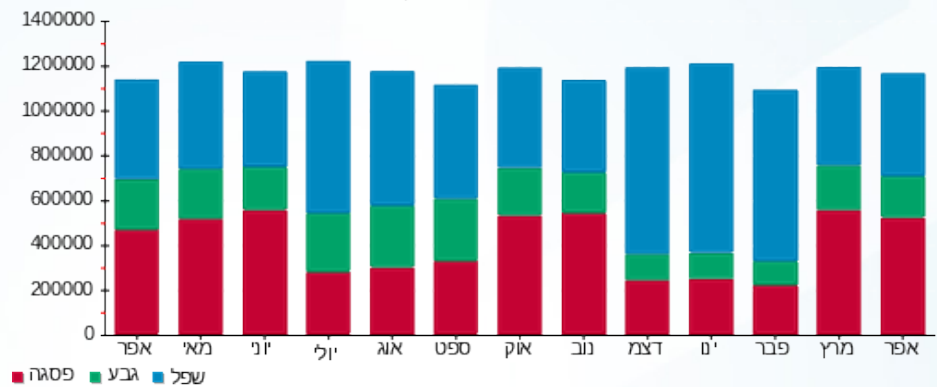
₪ 214.45	תשלום קבוע	
₪ 0.00	תשלום עבור גודל חיבור בKVA (0x0)	
₪ 65,571.75	סה"כ לתשלום	לא כולל מע"מ

התפלגות חיוב בש"ח לפי תע"ז



- פסגה (₪ 34,970.42) 54%
- גבע (₪ 10,310.25) 16%
- שפל (₪ 20,076.63) 31%

הסטוריית צריכה בקוט"ש





10/05/22

תאריך הפקה:

שם דייר: מיזוג אוויר

30/04/22

תאריך קריאה נוכחית:

שם אתר: בניין שקד

01/04/22

תאריך קריאה קודמת:

לקוח/ה נכבד/ה, אנו מתכבדים להגיש את חישוב צריכת החשמל לתקופה 01/04/22 - 30/04/22:
צילר 2 - 1 - 16092126(0x0)

סוג תעריף	סוג צריכה	קריאה קודמת	קריאה נוכחית	סה"כ צריכה בקוט"ש	מחיר לקוט"ש בא"ג	סה"כ לתשלום
			30/04/22	01/04/22	פרטי חשבון עבור תאריכים:	
777	פסגה	915,342.00	915,342.00	0.00	46.64	0.00 ₪
778	גבע	388,608.00	388,608.00	0.00	38.61	0.00 ₪
779	שפל	879,372.00	879,372.00	0.00	31.90	0.00 ₪

צילר 2 - 1 - 16092126(0x0)

סוג תעריף	סוג צריכה	קריאה קודמת	קריאה נוכחית	סה"כ צריכה בקוט"ש	מחיר לקוט"ש בא"ג	סה"כ לתשלום
			30/04/22	01/04/22	פרטי חשבון עבור תאריכים:	
777	פסגה	1,445,108.68	1,487,088.00	41,979.32	46.64	19,579.15 ₪
778	גבע	589,492.64	603,466.00	13,973.36	38.61	5,395.11 ₪
779	שפל	1,399,349.32	1,432,172.00	32,822.68	31.90	10,470.43 ₪

לוח מחליף משאבות צילרים - 2 - 16092127(0x0)

סוג תעריף	סוג צריכה	קריאה קודמת	קריאה נוכחית	סה"כ צריכה בקוט"ש	מחיר לקוט"ש בא"ג	סה"כ לתשלום
			30/04/22	01/04/22	פרטי חשבון עבור תאריכים:	
777	פסגה	4,075.20	4,075.20	0.00	46.64	0.00 ₪
778	גבע	991.20	991.20	0.00	38.61	0.00 ₪
779	שפל	3,303.20	3,303.20	0.00	31.90	0.00 ₪

צילר 3 - 3 - 16092127(0x0)

סוג תעריף	סוג צריכה	קריאה קודמת	קריאה נוכחית	סה"כ צריכה בקוט"ש	מחיר לקוט"ש בא"ג	סה"כ לתשלום
			30/04/22	01/04/22	פרטי חשבון עבור תאריכים:	
777	פסגה	590,180.00	590,180.00	0.00	46.64	0.00 ₪
778	גבע	227,110.00	227,110.00	0.00	38.61	0.00 ₪
779	שפל	432,078.00	432,078.00	0.00	31.90	0.00 ₪





צילר 4 - 4 - 16092127 (0x0)

סה"כ לתשלום	מחיר לקוט"ש בא"ג	סה"כ צריכה בקוט"ש	קריאה נוכחית	קריאה קודמת	סוג צריכה	סוג תעריף
			30/04/22	01/04/22	פרטי חשבון עבור תאריכים:	
₪ 5,239.69	46.64	11,234.32	221,571.92	210,337.60	פסגה	777
₪ 372.39	38.61	964.50	75,093.30	74,128.80	גבע	778
₪ 121.62	31.90	381.26	104,754.06	104,372.80	שפל	779

לוח מחליף הזנות משאבות - 1 - 16092129 (0x0)

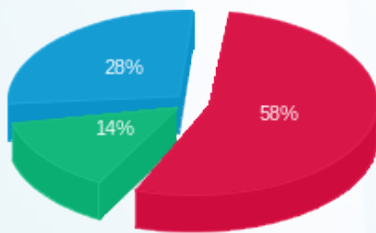
סה"כ לתשלום	מחיר לקוט"ש בא"ג	סה"כ צריכה בקוט"ש	קריאה נוכחית	קריאה קודמת	סוג צריכה	סוג תעריף
			30/04/22	01/04/22	פרטי חשבון עבור תאריכים:	
₪ 6,301.87	46.64	13,511.73	730,007.73	716,496.00	פסגה	777
₪ 1,996.00	38.61	5,169.65	364,753.65	359,584.00	גבע	778
₪ 4,516.78	31.90	14,159.20	1,090,020.80	1,075,861.60	שפל	779

סה"כ לדירה:

שיא ביקוש	סה"כ	שפל	גבע	פסגה	
193.66	134,196.02	47,363.14	20,107.50	66,725.37	סה"כ צריכה
	₪ 53,993.06	₪ 15,108.84	₪ 7,763.51	₪ 31,120.71	סה"כ לתשלום

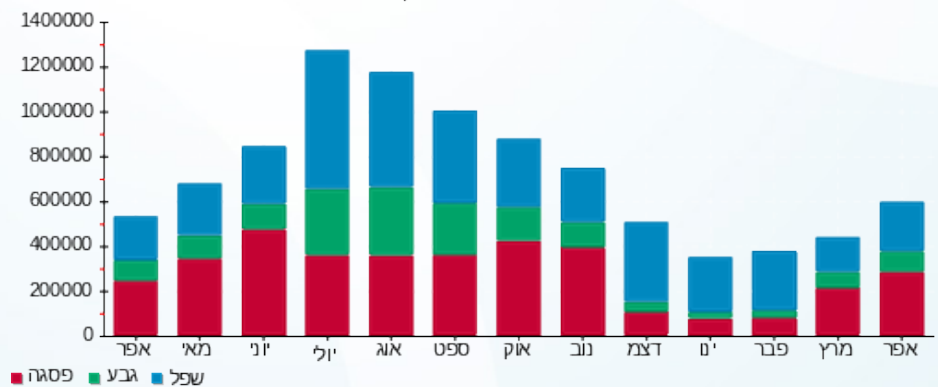
₪ 0.00	תשלום קבוע	
₪ 0.00	תשלום עבור גודל חיבור בKVA (0x0)	
₪ 53,993.06	סה"כ לתשלום	לא כולל מע"מ

התפלגות חיוב בש"ח לפי תע"ז



■ פסגה (₪ 31,120.71) 58%
■ גבע (₪ 7,763.51) 14%
■ שפל (₪ 15,108.84) 28%

הסטוריית צריכה בקוט"ש





10/05/22

תאריך הפקה:

שם דייר: משרדים

30/04/22

תאריך קריאה נוכחית:

שם אתר: בניין שקד

01/04/22

תאריך קריאה קודמת:

לקוח/ה נכבד/ה, אנו מתכבדים להגיש את חישוב צריכת החשמל לתקופה 01/04/22 - 30/04/22:
קומה 7 - 1 - 15091185(0x0)

סוג תעריף	סוג צריכה	קריאה קודמת	קריאה נוכחית	סה"כ צריכה בקוט"ש	מחיר לקוט"ש בא"ג	סה"כ לתשלום
			30/04/22	01/04/22	פרטי חשבון עבור תאריכים:	
777	פסגה	54,965.40	56,581.40	1,616.00	46.64	753.70 ₪
778	גבע	19,581.00	19,962.00	381.00	38.61	147.10 ₪
779	שפל	47,409.00	48,120.51	711.51	31.90	226.97 ₪

קומה 5 - 2 - 15091185(0x0)

סוג תעריף	סוג צריכה	קריאה קודמת	קריאה נוכחית	סה"כ צריכה בקוט"ש	מחיר לקוט"ש בא"ג	סה"כ לתשלום
			30/04/22	01/04/22	פרטי חשבון עבור תאריכים:	
777	פסגה	65,353.00	67,287.62	1,934.62	46.64	902.31 ₪
778	גבע	23,621.00	24,263.91	642.91	38.61	248.23 ₪
779	שפל	59,518.80	60,493.92	975.12	31.90	311.06 ₪

קומה 8 - 3 - 15091185(0x0)

סוג תעריף	סוג צריכה	קריאה קודמת	קריאה נוכחית	סה"כ צריכה בקוט"ש	מחיר לקוט"ש בא"ג	סה"כ לתשלום
			30/04/22	01/04/22	פרטי חשבון עבור תאריכים:	
777	פסגה	121,994.80	125,042.50	3,047.70	46.64	1,421.45 ₪
778	גבע	39,946.00	40,792.68	846.68	38.61	326.90 ₪
779	שפל	109,029.20	110,696.58	1,667.38	31.90	531.89 ₪

קומה 6 - 4 - 15091185(0x0)

סוג תעריף	סוג צריכה	קריאה קודמת	קריאה נוכחית	סה"כ צריכה בקוט"ש	מחיר לקוט"ש בא"ג	סה"כ לתשלום
			30/04/22	01/04/22	פרטי חשבון עבור תאריכים:	
777	פסגה	116,023.20	118,633.13	2,609.93	46.64	1,217.27 ₪
778	גבע	37,567.20	38,069.91	502.71	38.61	194.10 ₪
779	שפל	116,399.20	117,367.30	968.10	31.90	308.82 ₪




קומה 6 - 3 - 16092126 (0x0)

סוג תעריף	סוג צריכה	קריאה קודמת	קריאה נוכחית	סה"כ צריכה בקוט"ש	מחיר לקוט"ש בא"ג	סה"כ לתשלום
פרטי חשבון עבור תאריכים:						
777	פסגה	01/04/22	30/04/22	1,153.40	46.64	537.95 ₪
778	גבע	25,435.14	25,634.60	199.46	38.61	77.01 ₪
779	שפל	47,668.87	48,031.80	362.93	31.90	115.78 ₪

קומה 4 - 4 - 16092126 (0x0)

סוג תעריף	סוג צריכה	קריאה קודמת	קריאה נוכחית	סה"כ צריכה בקוט"ש	מחיר לקוט"ש בא"ג	סה"כ לתשלום
פרטי חשבון עבור תאריכים:						
777	פסגה	01/04/22	30/04/22	1,739.60	46.64	811.35 ₪
778	גבע	38,156.00	38,515.00	359.00	38.61	138.61 ₪
779	שפל	82,346.27	83,140.20	793.93	31.90	253.26 ₪

קומה 4 - 1 - 16092127 (0x0)

סוג תעריף	סוג צריכה	קריאה קודמת	קריאה נוכחית	סה"כ צריכה בקוט"ש	מחיר לקוט"ש בא"ג	סה"כ לתשלום
פרטי חשבון עבור תאריכים:						
777	פסגה	01/04/22	30/04/22	3,521.62	46.64	1,642.49 ₪
778	גבע	68,782.80	69,235.31	452.51	38.61	174.71 ₪
779	שפל	174,034.00	175,138.48	1,104.48	31.90	352.33 ₪

קומה 8 - 2 - 16092129 (0x0)

סוג תעריף	סוג צריכה	קריאה קודמת	קריאה נוכחית	סה"כ צריכה בקוט"ש	מחיר לקוט"ש בא"ג	סה"כ לתשלום
פרטי חשבון עבור תאריכים:						
777	פסגה	01/04/22	30/04/22	1,313.83	46.64	612.77 ₪
778	גבע	29,174.00	29,474.38	300.38	38.61	115.98 ₪
779	שפל	58,137.00	58,762.55	625.55	31.90	199.55 ₪

קומה 7 - 3 - 16092129 (0x0)

סוג תעריף	סוג צריכה	קריאה קודמת	קריאה נוכחית	סה"כ צריכה בקוט"ש	מחיר לקוט"ש בא"ג	סה"כ לתשלום
פרטי חשבון עבור תאריכים:						
777	פסגה	01/04/22	30/04/22	2,821.63	46.64	1,316.01 ₪
778	גבע	56,584.80	56,933.41	348.61	38.61	134.60 ₪
779	שפל	134,903.74	135,947.71	1,043.98	31.90	333.03 ₪





קומה 5 - 4 - 16092129 (0x0)

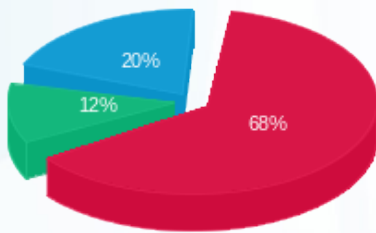
סה"כ לתשלום	מחיר לקוט"ש בא"ג	סה"כ צריכה בקוט"ש	קריאה נוכחית	קריאה קודמת	סוג צריכה	סוג תעריף
			30/04/22	01/04/22	פרטי חשבון עבור תאריכים:	
1,622.02 ₪	46.64	3,477.74	303,138.28	299,660.54	פסגה	777
306.64 ₪	38.61	794.21	125,125.27	124,331.06	גבע	778
639.95 ₪	31.90	2,006.12	330,277.86	328,271.74	שפל	779

סה"כ לדירה:

שיא ביקוש	סה"כ	שפל	גבע	פסגה	סה"כ צריכה
20.26	38,322.65	10,259.10	4,827.48	23,236.07	סה"כ לתשלום
	15,973.85 ₪	3,272.65 ₪	1,863.89 ₪	10,837.30 ₪	

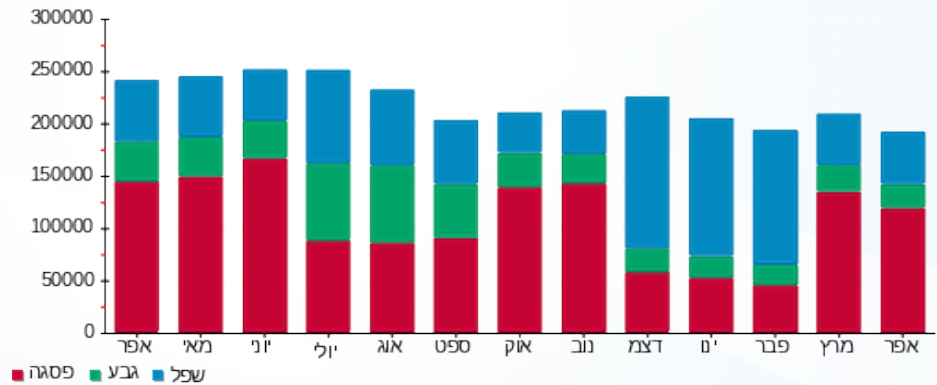
214.45 ₪	תשלום קבוע	
0.00 ₪	תשלום עבור גודל חיבור בKVA (0x0)	
16,188.30 ₪	סה"כ לתשלום	לא כולל מע"מ

התפלגות חיוב בש"ח לפי תעו"ז



■ פסגה (10,837.30 ₪) 68%
■ גבע (1,863.89 ₪) 12%
■ שפל (3,272.65 ₪) 20%

הסטוריית צריכה בקוט"ש





10/05/22

תאריך הפקה:

שם דייר: עמדת טעינה חניה 21

30/04/22

תאריך קריאה נוכחית:

שם אתר: בנין שקד

01/04/22

תאריך קריאה קודמת:

לקוח/ה נכבד/ה, אנו מתכבדים להגיש את חישוב צריכת החשמל לתקופה **01/04/22 - 30/04/22**:

עמדת טעינה חניה 21 - 1 - 18120008 (0x0)

סוג תעריף	סוג צריכה	קריאה קודמת	קריאה נוכחית	סה"כ צריכה בקוט"ש	מחיר לקוט"ש בא"ג	סה"כ לתשלום
פרטי חשבון עבור תאריכים:						
777	פסגה	01/04/22	30/04/22	42.80	46.64	19.96 ₪
778	גבע	43.40	43.60	0.20	38.61	0.08 ₪
779	שפל	237.50	237.80	0.30	31.90	0.10 ₪

סה"כ לדייר:

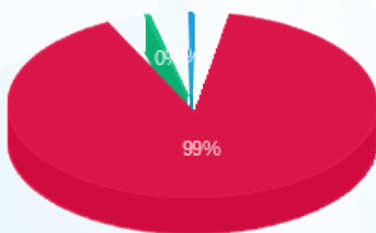
פסגה	גבע	שפל	סה"כ	שיא ביקוש
42.80	0.20	0.30	43.30	
19.96 ₪	0.08 ₪	0.10 ₪	20.13 ₪	

סה"כ צריכה

סה"כ לתשלום

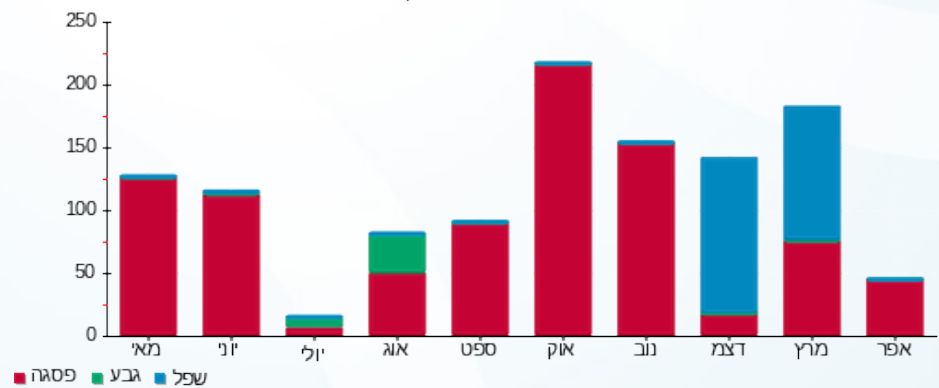
214.45 ₪	תשלום קבוע	
0.00 ₪	תשלום עבור גודל חיבור בKVA (0x0)	
234.58 ₪	סה"כ לתשלום	לא כולל מע"מ

התפלגות חיוב בש"ח לפי תעו"ז



- פסגה (19.96 ₪)
- גבע (0.08 ₪)
- שפל (0.10 ₪)

הסטוריית צריכה בקוט"ש





10/05/22

תאריך הפקה:

שם דייר: ציבורי

30/04/22

תאריך קריאה נוכחית:

שם אתר: בניין שקד

01/04/22

תאריך קריאה קודמת:

לקוח/ה נכבד/ה, אנו מתכבדים להגיש את חישוב צריכת החשמל לתקופה 01/04/22 - 30/04/22:
לוח חשמל מעלית 5 - 3 - 16193939(0x0)

סוג תעריף	סוג צריכה	קריאה קודמת	קריאה נוכחית	סה"כ צריכה בקוט"ש	מחיר לקוט"ש בא"ג	סה"כ לתשלום
			30/04/22	01/04/22	פרטי חשבון עבור תאריכים:	
777	פסגה	15,763.10	16,223.13	460.03	46.64	214.56 ₪
778	גבע	3,487.90	3,512.58	24.68	38.61	9.53 ₪
779	שפל	8,168.37	8,227.05	58.68	31.90	18.72 ₪

לוח חשמל מעליות 1-4 - 1 - 16224988(0x0)

סוג תעריף	סוג צריכה	קריאה קודמת	קריאה נוכחית	סה"כ צריכה בקוט"ש	מחיר לקוט"ש בא"ג	סה"כ לתשלום
			30/04/22	01/04/22	פרטי חשבון עבור תאריכים:	
777	פסגה	63,346.80	64,530.72	1,183.92	46.64	552.18 ₪
778	גבע	13,362.00	13,483.20	121.20	38.61	46.80 ₪
779	שפל	31,534.40	31,831.76	297.36	31.90	94.86 ₪

לוח שירותי גג - 2 - 16224988(0x0)

סוג תעריף	סוג צריכה	קריאה קודמת	קריאה נוכחית	סה"כ צריכה בקוט"ש	מחיר לקוט"ש בא"ג	סה"כ לתשלום
			30/04/22	01/04/22	פרטי חשבון עבור תאריכים:	
777	פסגה	4,979.00	5,032.04	53.04	46.64	24.74 ₪
778	גבע	4,319.80	4,375.18	55.38	38.61	21.38 ₪
779	שפל	17,378.60	17,555.12	176.52	31.90	56.31 ₪

לוח שירותי בית - 3 - 16224988(0x0)

סוג תעריף	סוג צריכה	קריאה קודמת	קריאה נוכחית	סה"כ צריכה בקוט"ש	מחיר לקוט"ש בא"ג	סה"כ לתשלום
			30/04/22	01/04/22	פרטי חשבון עבור תאריכים:	
777	פסגה	84,989.40	85,930.44	941.04	46.64	438.90 ₪
778	גבע	44,577.40	44,934.28	356.88	38.61	137.79 ₪
779	שפל	125,084.80	126,061.12	976.32	31.90	311.45 ₪





לוח קריטי - 4 - (0x0)16224988

סוג תעריף	סוג צריכה	קריאה קודמת	קריאה נוכחית	סה"כ צריכה בקוט"ש	מחיר לקוט"ש בא"ג	סה"כ לתשלום
פרטי חשבון עבור תאריכים:						
777	פסגה	01/04/22	30/04/22	969.36	46.64	452.11 ₪
778	גבע	83,360.60	83,539.88	179.28	38.61	69.22 ₪
779	שפל	251,136.00	251,621.76	485.76	31.90	154.96 ₪

לוח חניונים - 1 - (0x0)16254121 - 2 - Q28

סוג תעריף	סוג צריכה	קריאה קודמת	קריאה נוכחית	סה"כ צריכה בקוט"ש	מחיר לקוט"ש בא"ג	סה"כ לתשלום
פרטי חשבון עבור תאריכים:						
777	פסגה	01/04/22	30/04/22	1,783.73	46.64	831.93 ₪
778	גבע	29,952.47	30,179.01	226.54	38.61	87.47 ₪
779	שפל	82,845.87	83,278.00	432.13	31.90	137.85 ₪

לוח חניונים - 2 - (0x0)16254121 - 1 - Q65

סוג תעריף	סוג צריכה	קריאה קודמת	קריאה נוכחית	סה"כ צריכה בקוט"ש	מחיר לקוט"ש בא"ג	סה"כ לתשלום
פרטי חשבון עבור תאריכים:						
777	פסגה	01/04/22	30/04/22	2,603.00	46.64	1,214.04 ₪
778	גבע	43,960.20	44,499.40	539.20	38.61	208.19 ₪
779	שפל	122,483.67	123,797.20	1,313.53	31.90	419.02 ₪

לוח חניונים - 3 - (0x0)16254190 - 2 - Q15

סוג תעריף	סוג צריכה	קריאה קודמת	קריאה נוכחית	סה"כ צריכה בקוט"ש	מחיר לקוט"ש בא"ג	סה"כ לתשלום
פרטי חשבון עבור תאריכים:						
777	פסגה	01/04/22	30/04/22	1,562.42	46.64	728.71 ₪
778	גבע	39,078.80	39,577.43	498.63	38.61	192.52 ₪
779	שפל	116,148.40	117,403.45	1,255.05	31.90	400.36 ₪

לוח חניונים - 1 - (0x0)16254190 - 4 - Q46

סוג תעריף	סוג צריכה	קריאה קודמת	קריאה נוכחית	סה"כ צריכה בקוט"ש	מחיר לקוט"ש בא"ג	סה"כ לתשלום
פרטי חשבון עבור תאריכים:						
777	פסגה	01/04/22	30/04/22	1,455.00	46.64	678.61 ₪
778	גבע	28,817.40	29,256.00	438.60	38.61	169.34 ₪
779	שפל	87,970.00	89,149.80	1,179.80	31.90	376.36 ₪





סה"כ לדירה:

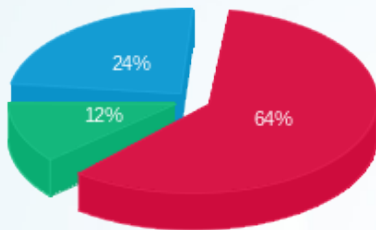
פסגה	גבע	שפל	סה"כ	שיא ביקוש
11,011.54	2,440.39	6,175.15	19,627.08	19.21
₪ 5,135.78	₪ 942.24	₪ 1,969.87	₪ 8,047.89	

סה"כ צריכה

סה"כ לתשלום

₪ 214.45	תשלום קבוע	
₪ 0.00	תשלום עבור גודל חיבור בKVA (0x0)	
₪ 8,262.34	סה"כ לתשלום	לא כולל מע"מ

התפלגות חיוב בש"ח לפי תע"ז



- פסגה (₪ 5,135.78) 64%
- גבע (₪ 942.24) 12%
- שפל (₪ 1,969.87) 24%

הסטוריית צריכה בקוט"ש

