



10/05/22

תאריך הפקדה:

שם דייר: ציבורי קומה 03
שם אתר: סלע בינוי צק פוסט

21/04/22

תאריך קריאה נוכחית:

22/03/22

תאריך קריאה קודמת:

לקוח/ה נכבד/ה, אנו מתכבדים להגיש את חישוב צריכת החשמל לתקופה 21/04/22 - 22/03/22:

ציבורי קומה 03 - 4 - 19093264(0x0)

סוג תעריף	סוג צריכה	קריאה קודמת	קריאה נוכחית	סה"כ צריכה בקוט"ש	מחיר לקוט"ש בא"ג	סה"כ לתשלום
פרטי חשבון עבור תאריכים:						
777	פסגה	22/03/22	21/04/22	563.90	46.64	263.00 ₪
778	גבע	2,531.20	2,740.40	209.20	38.61	80.77 ₪
779	שפל	8,416.70	8,898.35	481.65	31.90	153.65 ₪

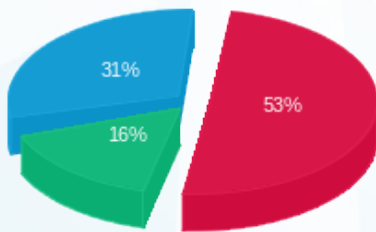
סה"כ לדייר:

פסגה	גבע	שפל	סה"כ	שיא ביקוש
563.90	209.20	481.65	1,254.75	64.38
263.00 ₪	80.77 ₪	153.65 ₪	497.42 ₪	

סה"כ צריכה
סה"כ לתשלום

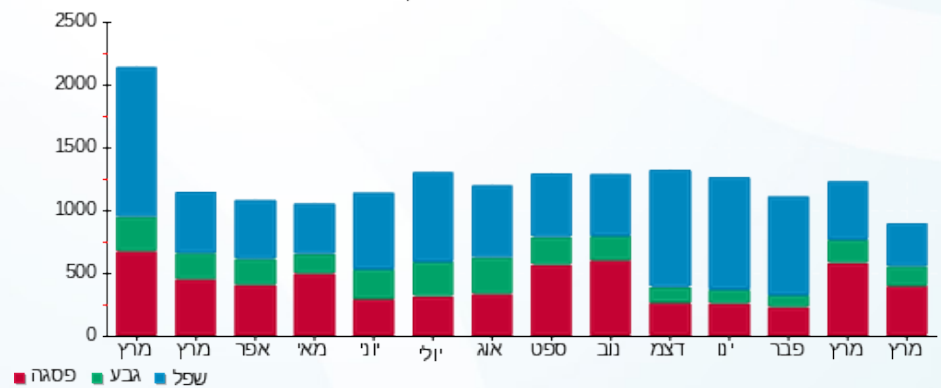
0.00 ₪	תשלום קבוע	
0.00 ₪	תשלום עבור גודל חיבור בKVA (0x0)	
497.42 ₪	סה"כ לתשלום	לא כולל מע"מ

התפלגות חיוב בש"ח לפי תעו"ז



פסגה (263.00 ₪) ■
גבע (80.77 ₪) ■
שפל (153.65 ₪) ■

הסטוריית צריכה בקוט"ש



פסגה ■ גבע ■ שפל

