

13/05/22 תאריך הפקה:
 14/03/22 תאריך קריאה נוכחית:
 15/02/22 תאריך קריאה קודמת:

שם דייר: KMI
 שם אתר: קינטיקס ממד - קרית גת

לקוח/ה נכבד/ה, אנו מתכבדים להגיש את חישוב צריכת החשמל לתקופה 14/03/22 - 15/02/22:

KMI - (0x0)00021213 - 4

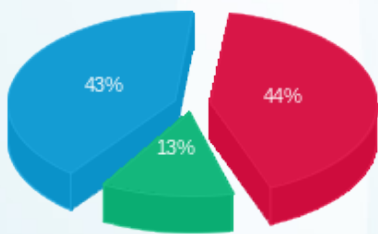
סה"כ לתשלום	מחיר לקוט"ש בא"ג	סה"כ צריכה בקוט"ש	קריאה נוכחית	קריאה קודמת	סוג צריכה	סוג תעריף
			28/02/22	15/02/22	פרטי חשבון עבור תאריכים:	
₪ 4,128.28	95.84	4,307.47	2,904,911.08	2,900,603.61	פסגה	777
₪ 1,300.58	57.97	2,243.54	1,380,685.87	1,378,442.33	גבע	778
₪ 6,007.73	35.63	16,861.44	2,299,170.97	2,282,309.53	שפל	779
			14/03/22	01/03/22	פרטי חשבון עבור תאריכים:	
₪ 4,748.19	46.64	10,180.51	2,915,091.59	2,904,911.08	פסגה	777
₪ 1,270.65	38.61	3,290.99	1,383,976.86	1,380,685.87	גבע	778
₪ 2,610.33	31.90	8,182.85	2,307,353.82	2,299,170.97	שפל	779

סה"כ לדייר:

שיא ביקוש	סה"כ	שפל	גבע	פסגה	סה"כ צריכה
196.94	45,066.80	25,044.29	5,534.53	14,487.98	סה"כ לתשלום
	₪ 20,065.76	₪ 8,618.06	₪ 2,571.23	₪ 8,876.47	

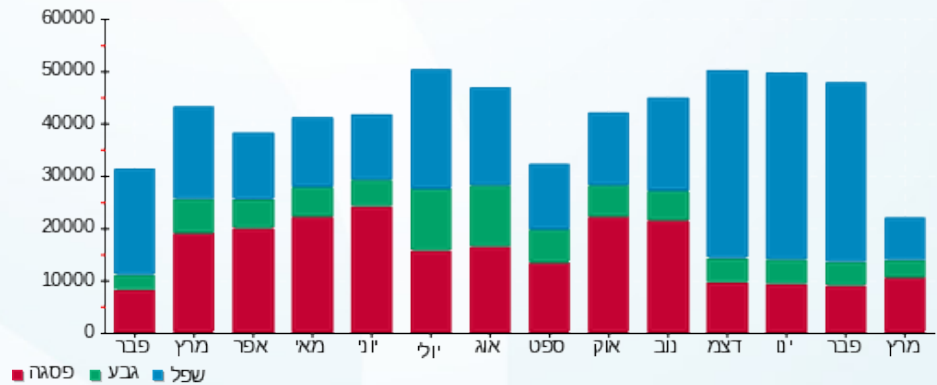
₪ 38.02	תשלום קבוע	
₪ 0.00	תשלום עבור גודל חיבור בKVA (0x0)	
₪ 20,103.78	סה"כ לתשלום	לא כולל מע"מ

התפלגות חיוב בש"ח לפי תעו"ז



■ פסגה (₪ 8,876.47) 44%
 ■ גבע (₪ 2,571.23) 13%
 ■ שפל (₪ 8,618.06) 43%

הסטוריית צריכה בקוט"ש





13/05/22

תאריך הפקה:

14/03/22

תאריך קריאה נוכחית:

15/02/22

תאריך קריאה קודמת:

שם דייר: אשת
שם אתר: קינטיקס ממד - קרית גת

לקוח/ה נכבד/ה, אנו מתכבדים להגיש את חישוב צריכת החשמל לתקופה 14/03/22 - 15/02/22:
אשת - 2 - 00021213 (0x0)

סוג תעריף	סוג צריכה	קריאה קודמת	קריאה נוכחית	סה"כ צריכה בקוט"ש	מחיר לקוט"ש בא"ג	סה"כ לתשלום
פרטי חשבון עבור תאריכים:						
		15/02/22	28/02/22			
777	פסגה	300,902.41	300,911.20	8.80	95.84	8.43 ₪
778	גבע	157,048.76	157,068.80	20.04	57.97	11.61 ₪
779	שפל	112,284.84	112,455.19	170.35	35.63	60.69 ₪
פרטי חשבון עבור תאריכים:						
		01/03/22	14/03/22			
777	פסגה	300,911.20	301,048.63	137.42	46.64	64.09 ₪
778	גבע	157,068.80	157,076.66	7.86	38.61	3.04 ₪
779	שפל	112,455.19	112,474.66	19.47	31.90	6.21 ₪

שדה הדרכה - 6 - 00021213 (0x0)

סוג תעריף	סוג צריכה	קריאה קודמת	קריאה נוכחית	סה"כ צריכה בקוט"ש	מחיר לקוט"ש בא"ג	סה"כ לתשלום
פרטי חשבון עבור תאריכים:						
		15/02/22	28/02/22			
777	פסגה	132,049.07	132,151.98	102.91	95.84	98.63 ₪
778	גבע	56,486.51	56,546.99	60.47	57.97	35.06 ₪
779	שפל	71,949.57	72,421.95	472.37	35.63	168.31 ₪
פרטי חשבון עבור תאריכים:						
		01/03/22	14/03/22			
777	פסגה	132,151.98	132,536.78	384.81	46.64	179.47 ₪
778	גבע	56,546.99	56,599.04	52.06	38.61	20.10 ₪
779	שפל	72,421.95	72,554.96	133.01	31.90	42.43 ₪

לוח משרדים - 8 - 00021213 (0x0)

סוג תעריף	סוג צריכה	קריאה קודמת	קריאה נוכחית	סה"כ צריכה בקוט"ש	מחיר לקוט"ש בא"ג	סה"כ לתשלום
פרטי חשבון עבור תאריכים:						
		15/02/22	28/02/22			
777	פסגה	286,250.89	286,331.50	80.61	95.84	77.26 ₪
778	גבע	190,190.88	190,215.63	24.75	57.97	14.35 ₪
779	שפל	145,661.83	145,957.59	295.76	35.63	105.38 ₪
פרטי חשבון עבור תאריכים:						
		01/03/22	14/03/22			



לוח משרדים - 8 - 00021213 (0x0)

סוג תעריף	סוג צריכה	קריאה קודמת	קריאה נוכחית	סה"כ צריכה בקוט"ש	מחיר לקוט"ש בא"ג	סה"כ לתשלום
777	פסגה	286,331.50	286,577.75	246.25	46.64	114.85 ₪
778	גבע	190,215.63	190,260.09	44.46	38.61	17.16 ₪
779	שפל	145,957.59	146,076.61	119.02	31.90	37.97 ₪

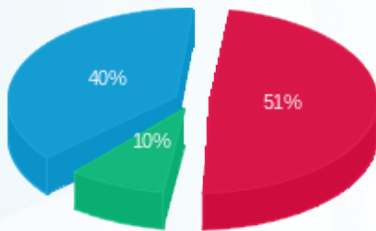
סה"כ לדייר:

פסגה	גבע	שפל	סה"כ	שיא ביקוש
960.80	209.64	1,209.98	2,380.42	17.73
₪ 542.74	₪ 101.32	₪ 420.99	₪ 1,065.05	

סה"כ צריכה
סה"כ לתשלום

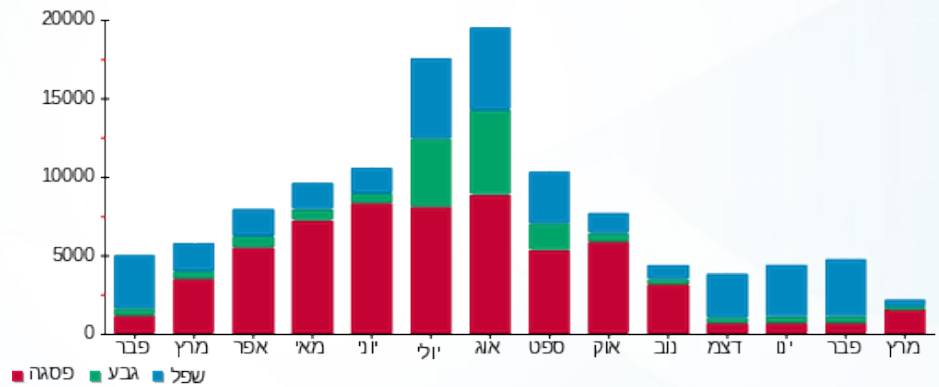
₪ 38.02	תשלום קבוע	
₪ 0.00	תשלום עבור גודל חיבור בKVA (0x0)	
₪ 1,103.07	סה"כ לתשלום	לא כולל מע"מ

התפלגות חיוב בש"ח לפי תעו"ז



פסגה (₪ 542.74) 51%
גבע (₪ 101.32) 10%
שפל (₪ 420.99) 40%

הסטוריית צריכה בקוט"ש



13/05/22 תאריך הפקה:
 14/03/22 תאריך קריאה נוכחית:
 15/02/22 תאריך קריאה קודמת:

שם דייר: עין דור 2009 בע"מ
 שם אתר: קינטיקס ממד - קרית גת

לקוח/ה נכבד/ה, אנו מתכבדים להגיש את חישוב צריכת החשמל לתקופה 14/03/22 - 15/02/22:

עין דור 2009 בע"מ - 7 - 00021213(0x0)

סוג תעריף	סוג צריכה	קריאה קודמת	קריאה נוכחית	סה"כ צריכה בקוט"ש	מחיר לקוט"ש בא"ג	סה"כ לתשלום
פרטי חשבון עבור תאריכים:						
		15/02/22	28/02/22			
777	פסגה	218,994.65	219,092.76	98.11	95.84	94.03 ₪
778	גבע	64,912.96	64,949.45	36.48	57.97	21.15 ₪
779	שפל	114,160.38	114,732.39	572.01	35.63	203.81 ₪
פרטי חשבון עבור תאריכים:						
		01/03/22	14/03/22			
777	פסגה	219,092.76	219,563.76	471.00	46.64	219.67 ₪
778	גבע	64,949.45	64,992.49	43.04	38.61	16.62 ₪
779	שפל	114,732.39	114,843.85	111.46	31.90	35.56 ₪

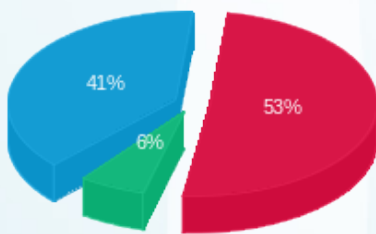
סה"כ לדייר:

פסגה	גבע	שפל	סה"כ	שיא ביקוש
569.11	79.52	683.47	1,332.10	19.67
₪ 313.70	₪ 37.77	₪ 239.36	₪ 590.83	

סה"כ צריכה
 סה"כ לתשלום

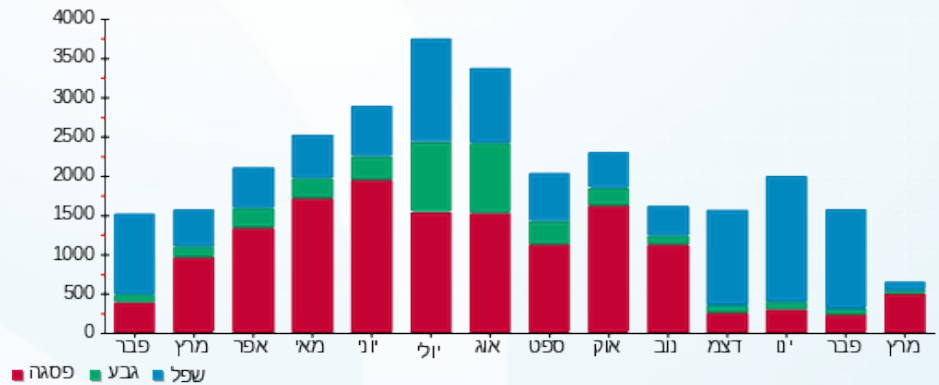
38.02 ₪	תשלום קבוע	
0.00 ₪	תשלום עבור גודל חיבור בKVA (0x0)	
628.85 ₪	סה"כ לתשלום	לא כולל מע"מ

התפלגות חיוב בש"ח לפי תעו"ז



פסגה (313.70 ₪) 53%
 גבע (37.77 ₪) 6%
 שפל (239.36 ₪) 41%

הסטוריית צריכה בקוט"ש





13/05/22

תאריך הפקדה:

14/03/22

תאריך קריאה נוכחית:

15/02/22

תאריך קריאה קודמת:

שם דייר: פוטון גיט בעמ
שם אתר: קינטיקס ממד - קרית גת

לקוח/ה נכבד/ה, אנו מתכבדים להגיש את חישוב צריכת החשמל לתקופה 14/03/22 - 15/02/22:

פוטון גיט בעמ - 3 - 00021213 (0x0)

סוג תעריף	סוג צריכה	קריאה קודמת	קריאה נוכחית	סה"כ צריכה בקוט"ש	מחיר לקוט"ש בא"ג	סה"כ לתשלום
פרטי חשבון עבור תאריכים:						
777	פסגה	15/02/22	28/02/22	70.80	95.84	171,951.22
778	גבע	90,801.61	90,814.39	12.78	57.97	171,880.42
779	שפל	40,291.84	40,618.03	326.19	35.63	40,618.03
פרטי חשבון עבור תאריכים:						
777	פסגה	171,951.22	172,288.52	337.30	46.64	172,288.52
778	גבע	90,814.39	90,830.78	16.39	38.61	90,830.78
779	שפל	40,618.03	40,655.58	37.55	31.90	40,655.58

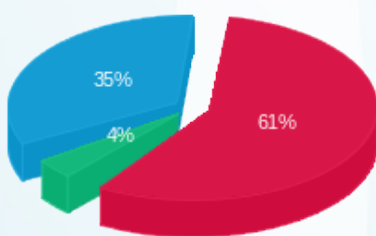
סה"כ לדייר:

פסגה	גבע	שפל	סה"כ	שיא ביקוש
408.10	29.17	363.74	801.02	18.31
225.18 ₪	13.74 ₪	128.20 ₪	367.12 ₪	

סה"כ צריכה
סה"כ לתשלום

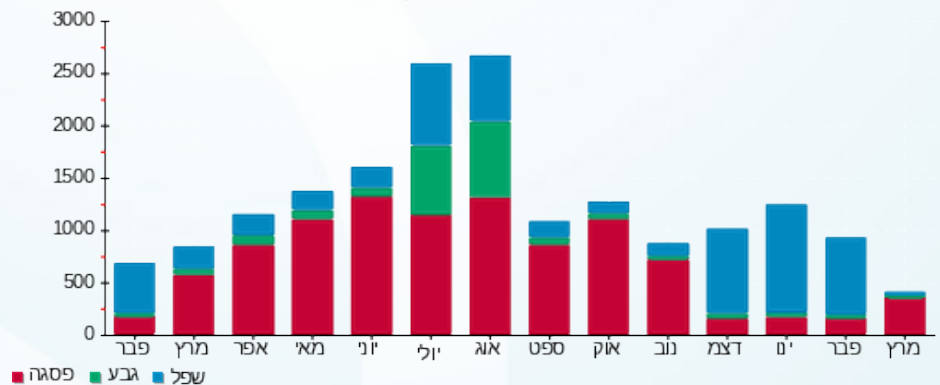
214.45 ₪	תשלום קבוע	
0.00 ₪	תשלום עבור גודל חיבור בKVA (0x0)	
581.57 ₪	סה"כ לתשלום	לא כולל מע"מ

התפלגות חיוב בש"ח לפי תעו"ז



פסגה (225.18 ₪) 61%
גבע (13.74 ₪) 4%
שפל (128.20 ₪) 35%

הסטוריית צריכה בקוט"ש





13/05/22 תאריך הפקה:
 14/03/22 תאריך קריאה נוכחית:
 15/02/22 תאריך קריאה קודמת:

שם דייר: שירותי בית
 שם אתר: קינטיקס ממד - קרית גת

לקוח/ה נכבד/ה, אנו מתכבדים להגיש את חישוב צריכת החשמל לתקופה 14/03/22 - 15/02/22:

שירותי בית - 1 - 00021213(0x0)

סוג תעריף	סוג צריכה	קריאה קודמת	קריאה נוכחית	סה"כ צריכה בקוט"ש	מחיר לקוט"ש בא"ג	סה"כ לתשלום
פרטי חשבון עבור תאריכים:						
		15/02/22	28/02/22			
777	פסגה	1,376,798.39	1,377,851.90	1,053.51	95.84	1,009.68 ₪
778	גבע	652,508.03	652,999.27	491.24	57.97	284.77 ₪
779	שפל	1,026,423.25	1,030,404.94	3,981.70	35.63	1,418.68 ₪
פרטי חשבון עבור תאריכים:						
		01/03/22	14/03/22			
777	פסגה	1,377,851.90	1,381,417.35	3,565.45	46.64	1,662.92 ₪
778	גבע	652,999.27	653,375.61	376.34	38.61	145.30 ₪
779	שפל	1,030,404.94	1,031,334.67	929.72	31.90	296.58 ₪

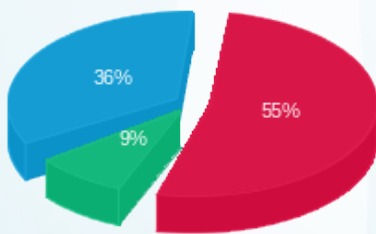
סה"כ לדייר:

פסגה	גבע	שפל	סה"כ	שיא ביקוש
4,618.96	867.58	4,911.42	10,397.96	86.87
₪ 2,672.61	₪ 430.08	₪ 1,715.26	₪ 4,817.94	

סה"כ צריכה
 סה"כ לתשלום

38.02 ₪	תשלום קבוע	
0.00 ₪	תשלום עבור גודל חיבור בKVA (0x0)	
4,855.96 ₪	סה"כ לתשלום	לא כולל מע"מ

התפלגות חיוב בש"ח לפי תעו"ז



פסגה (2,672.61 ₪) 55%
 גבע (430.08 ₪) 9%
 שפל (1,715.26 ₪) 36%

הסטוריית צריכה בקוט"ש

