



13/05/22

תאריך הפקה:

שם דייר: קומה 03 - סושי שינוז - מחסן מס' 19
שם אתר: קניון רמות

30/04/22

תאריך קריאה נוכחית:

01/04/22

תאריך קריאה קודמת:

לקוח/ה נכבד/ה, אנו מתכבדים להגיש את חישוב צריכת החשמל לתקופה 01/04/22 - 30/04/22:

מחסן מס' 19 - 19 - 18029656 (1x40)

סוג תעריף	סוג צריכה	קריאה קודמת	קריאה נוכחית	סה"כ צריכה בקוט"ש	מחיר לקוט"ש בא"ג	סה"כ לתשלום
פרטי חשבון עבור תאריכים:						
777	פסגה	01/04/22	30/04/22	135.40	46.64	63.15 ₪
778	גבע	937.35	1,006.50	69.15	38.61	26.70 ₪
779	שפל	2,820.15	2,986.75	166.60	31.90	53.15 ₪

סה"כ לדיר:

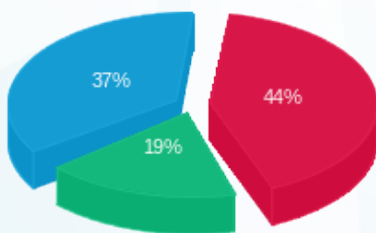
פסגה	גבע	שפל	סה"כ	שיא ביקוש
135.40	69.15	166.60	371.15	0.99
63.15 ₪	26.70 ₪	53.15 ₪	142.99 ₪	

סה"כ צריכה

סה"כ לתשלום

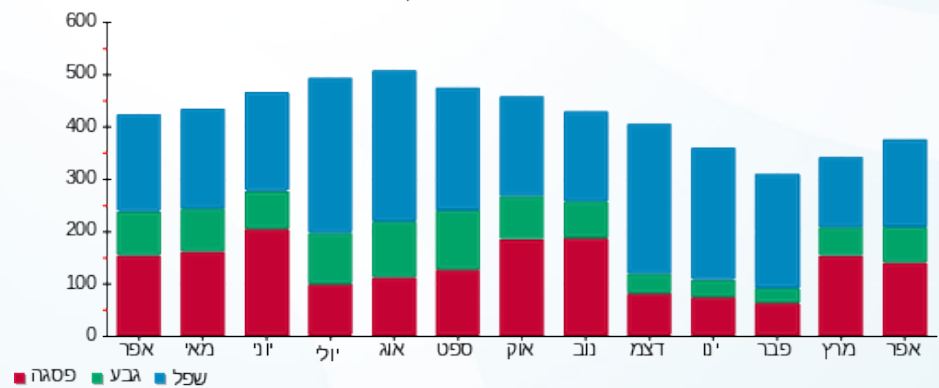
214.45 ₪	תשלום קבוע	
2.37 ₪	תשלום עבור גודל חיבור בKVA (1x40)	
359.81 ₪	סה"כ לתשלום	לא כולל מע"מ

התפלגות חיוב בש"ח לפי תעו"ז



- פסגה (63.15 ₪) 44%
- גבע (26.70 ₪) 19%
- שפל (53.15 ₪) 37%

הסטוריית צריכה בקוט"ש



- פסגה
- גבע
- שפל

