



15/05/22

תאריך הפקדה:

שם דייר: *יצא - פרצל דור

31/03/22

תאריך קריאה נוכחית:

שם אתר: גרנד קניון

01/03/22

תאריך קריאה קודמת:

לקוח/ה נכבד/ה, אנו מתכבדים להגיש את חישוב צריכת החשמל לתקופה 01/03/22 - 31/03/22:

פרצל דור - 9 - 14118688 (3x63)

סוג תעריף	סוג צריכה	קריאה קודמת	קריאה נוכחית	סה"כ צריכה בקוט"ש	מחיר לקוט"ש בא"ג	סה"כ לתשלום
פרטי חשבון עבור תאריכים:						
		01/03/22	31/03/22			
777	פסגה	67,960.90	68,950.50	989.60	46.64	461.55 ₪
778	גבע	29,567.90	29,711.90	144.00	38.61	55.60 ₪
779	שפל	43,238.90	43,367.40	128.50	31.90	40.99 ₪

סה"כ לדייר:

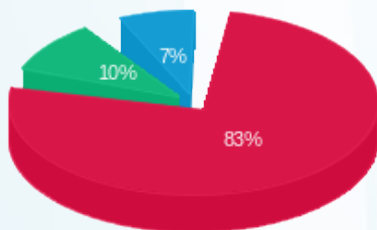
פסגה	גבע	שפל	סה"כ	שיא ביקוש
989.60	144.00	128.50	1,262.10	9.31
461.55 ₪	55.60 ₪	40.99 ₪	558.14 ₪	

סה"כ צריכה

סה"כ לתשלום

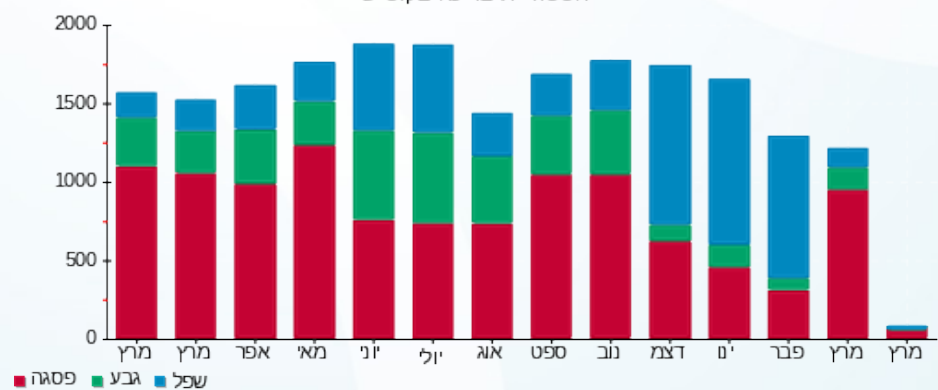
214.45 ₪	תשלום קבוע	לא כולל מע"מ
11.56 ₪	תשלום עבור גודל חיבור בKVA (3x63)	
0.960	מקדם הספק	
0.00 ₪	תשלום עבור מקדם הספק	
784.15 ₪	סה"כ לתשלום	

התפלגות חיוב בש"ח לפי תעו"ז



■ פסגה (461.55 ₪)
■ גבע (55.60 ₪)
■ שפל (40.99 ₪)

הסטוריית צריכה בקוט"ש



■ פסגה ■ גבע ■ שפל

