



15/05/22

תאריך הפקה:

**שם דייר:** אניס בשביל הטבע

28/02/22

תאריך קריאה נוכחית:

**שם אתר:** גרנד קניון

01/02/22

תאריך קריאה קודמת:

**לקוח/ה נכבד/ה, אנו מתכבדים להגיש את חישוב צריכת החשמל לתקופה 01/02/22 - 28/02/22:**
**אניס בשביל הטבע - 5 - (3x40)00015813**

סוג תעריף	סוג צריכה	קריאה קודמת	קריאה נוכחית	סה"כ צריכה בקוט"ש	מחיר לקוט"ש בא"ג	סה"כ לתשלום
פרטי חשבון עבור תאריכים:			28/02/22	01/02/22		
777	פסגה	304,071.19	304,875.16	803.97	95.84	770.52 ₪
778	גבע	185,005.09	185,176.93	171.83	57.97	99.61 ₪
779	שפל	156,999.32	158,798.99	1,799.67	35.63	641.22 ₪

**העמסת חשמל מ"א**

סוג תעריף	סוג צריכה	קריאה קודמת	קריאה נוכחית	סה"כ צריכה בקוט"ש	מחיר לקוט"ש בא"ג	סה"כ לתשלום
פרטי חשבון עבור תאריכים:			28/02/22	01/02/22		
777	פסגה			90.421	95.84	86.66 ₪
778	גבע			23.762	57.97	13.77 ₪
779	שפל			217.746	35.63	77.58 ₪

**העמסת מים מ"א**

סוג תעריף	סוג צריכה	קריאה קודמת	קריאה נוכחית	סה"כ צריכה בקוט"ש	מחיר לקוט"ש בא"ג	סה"כ לתשלום
פרטי חשבון עבור תאריכים:			28/02/22	01/02/22		
777	פסגה			23.090	95.84	22.13 ₪
778	גבע			0.000	57.97	0.00 ₪
779	שפל			0.000	35.63	0.00 ₪

**סה"כ לדייר:**

פסגה	גבע	שפל	סה"כ	שיא ביקוש
917.48	195.59	2,017.41	3,130.48	13.14
₪ 879.31	₪ 113.38	₪ 718.80	₪ 1,711.50	

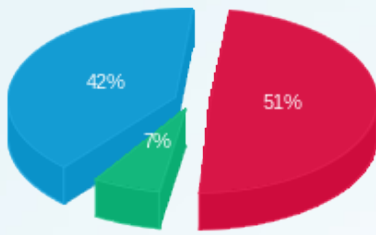
**סה"כ צריכה**
**סה"כ לתשלום**

214.45 ₪	<b>תשלום קבוע</b>	שטח המושכר 94 מ"ר מהווה 0.32% משטח העסקים.
6.63 ₪	<b>תשלום עבור גודל חיבור בKVA (3x40)</b>	
0.930	<b>מקדם הספק</b>	
0.00 ₪	<b>תשלום עבור מקדם הספק</b>	
1,932.58 ₪	<b>סה"כ לתשלום</b>	<b>לא כולל מע"מ</b>



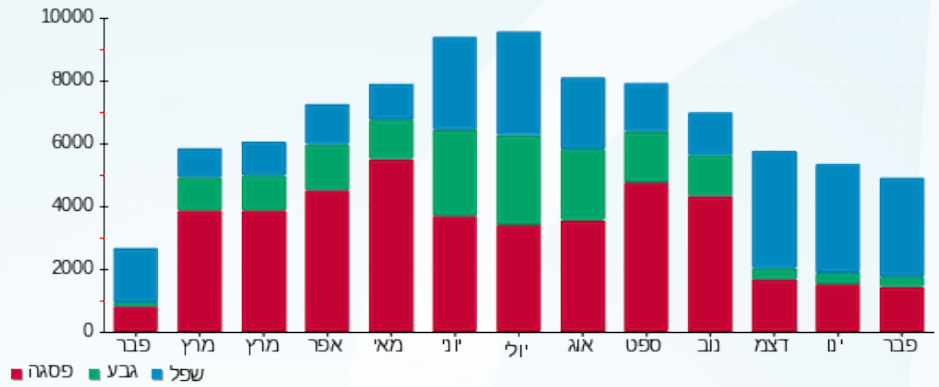


התפלגות חיוב בש"ח לפי תעו"ז



■ פסגה (879.31 טו)  
■ גבע (113.38 טו)  
■ שפל (718.80 טו)

הסטוריית צריכה בקוט"ש



■ פסגה ■ גבע ■ שפל

