



15/05/22

תאריך הפקה:

שם דייר: אקאקום קומה 1

28/02/22

תאריך קריאה נוכחית:

שם אתר: גרנד קניון

01/02/22

תאריך קריאה קודמת:

לקוח/ה נכבד/ה, אנו מתכבדים להגיש את חישוב צריכת החשמל לתקופה 01/02/22 - 28/02/22:

אקאקום קומה 1 - 8 - 00018390 (1x16)

סוג תעריף	סוג צריכה	קריאה קודמת	קריאה נוכחית	סה"כ צריכה בקוט"ש	מחיר לקוט"ש בא"ג	סה"כ לתשלום
פרטי חשבון עבור תאריכים:						
777	פסגה	01/02/22	28/02/22	39.65	95.84	38.00 ₪
778	גבע	7,733.05	7,740.56	7.50	57.97	4.35 ₪
779	שפל	19,050.29	19,132.53	82.23	35.63	29.30 ₪

סה"כ לדייר:

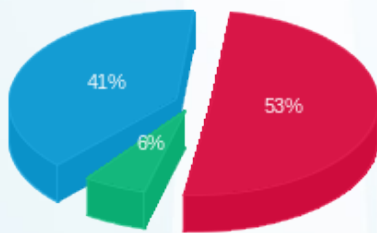
פסגה	גבע	שפל	סה"כ	שיא ביקוש
39.65	7.50	82.23	129.38	0.42
38.00 ₪	4.35 ₪	29.30 ₪	71.65 ₪	

סה"כ צריכה

סה"כ לתשלום

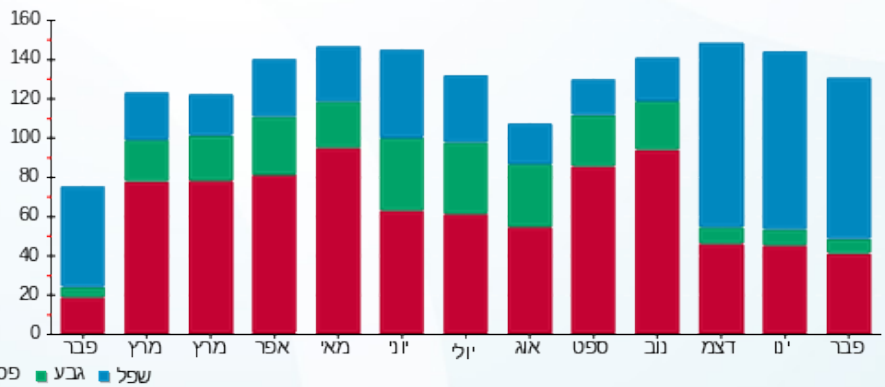
63.00 ₪	תשלום קבוע	לא כולל מע"מ
0.88 ₪	תשלום עבור גודל חיבור בKVA (1x16)	
0.990	מקדם הספק	
0.00 ₪	תשלום עבור מקדם הספק	
135.53 ₪	סה"כ לתשלום	

התפלגות חיוב בש"ח לפי תעו"ז



פסגה (38.00 ₪) 53%
גבע (4.35 ₪) 6%
שפל (29.30 ₪) 41%

הסטוריית צריכה בקוט"ש



פסגה גבע שפל

