



15/05/22

תאריך הפקדה:

שם דייר: מירון - מחסן 1

28/02/22

תאריך קריאה נוכחית:

שם אתר: גרנד קניון

01/02/22

תאריך קריאה קודמת:

לקוח/ה נכבד/ה, אנו מתכבדים להגיש את חישוב צריכת החשמל לתקופה 01/02/22 - 28/02/22:

מירון - מחסן 1 - 1 - 00015820 (3x25)

סה"כ לתשלום	מחיר לקוט"ש בא"ג	סה"כ צריכה בקוט"ש	קריאה נוכחית	קריאה קודמת	סוג צריכה	סוג תעריף
			28/02/22	01/02/22		פרטי חשבון עבור תאריכים:
23.17 ₪	95.84	24.18	12,419.32	12,395.14	פסגה	777
6.97 ₪	57.97	12.02	8,683.42	8,671.40	גבע	778
31.95 ₪	35.63	89.66	13,110.72	13,021.06	שפל	779

סה"כ לדייר:

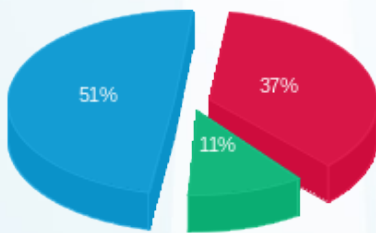
שיא ביקוש	סה"כ	שפל	גבע	פסגה
0.53	125.86	89.66	12.02	24.18
	62.09 ₪	31.95 ₪	6.97 ₪	23.17 ₪

סה"כ צריכה

סה"כ לתשלום

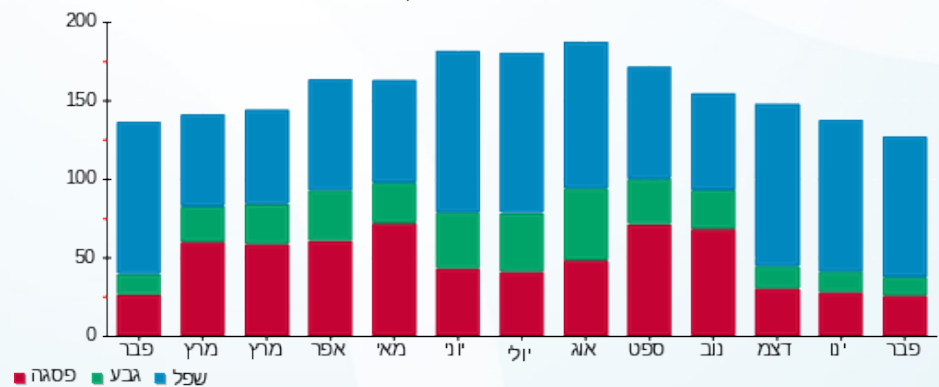
63.00 ₪	תשלום קבוע	
4.14 ₪	תשלום עבור גודל חיבור ב KVA (3x25)	
0.813	מקדם הספק	
6.67 ₪	תשלום עבור מקדם הספק	
135.90 ₪	סה"כ לתשלום	
		לא כולל מע"מ

התפלגות חיוב בש"ח לפי תעו"ז



פסגה (23.17 ₪) 51%
גבע (6.97 ₪) 37%
שפל (31.95 ₪) 11%

הסטוריית צריכה בקוט"ש



פסגה גבע שפל

