



15/05/22

תאריך הפקדה:

שם דייר: פלאפון אנטנות עוקצים

28/02/22

תאריך קריאה נוכחית:

שם אתר: גרנד קניון

01/02/22

תאריך קריאה קודמת:

לקוח/ה נכבד/ה, אנו מתכבדים להגיש את חישוב צריכת החשמל לתקופה 01/02/22 - 28/02/22:

פלאפון אנטנות עוקצים - 8 - (3x40)00023640

סוג תעריף	סוג צריכה	קריאה קודמת	קריאה נוכחית	סה"כ צריכה בקוט"ש	מחיר לקוט"ש בא"ג	סה"כ לתשלום
פרטי חשבון עבור תאריכים:						
777	פסגה	01/02/22	28/02/22	397.19	95.84	380.67 ₪
778	גבע	23,231.38	23,422.96	191.58	57.97	111.06 ₪
779	שפל	66,823.77	68,252.72	1,428.95	35.63	509.14 ₪

סה"כ לדייר:

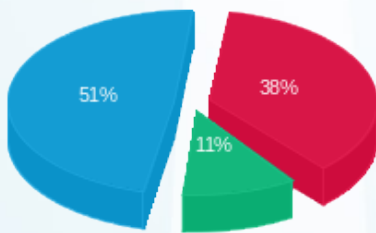
פסגה	גבע	שפל	סה"כ	שיא ביקוש
397.19	191.58	1,428.95	2,017.72	3.40
380.67 ₪	111.06 ₪	509.14 ₪	1,000.86 ₪	

סה"כ צריכה

סה"כ לתשלום

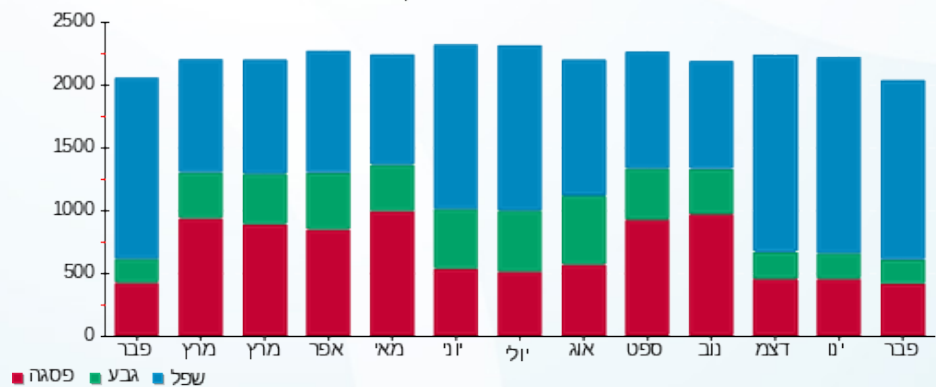
214.45 ₪	תשלום קבוע	לא כולל מע"מ
6.63 ₪	תשלום עבור גודל חיבור ב KVA (3x40)	
0.984	מקדם הספק	
0.00 ₪	תשלום עבור מקדם הספק	
1,221.93 ₪	סה"כ לתשלום	

התפלגות חיוב בש"ח לפי תע"ז



■ פסגה (₪ 380.67)
■ גבע (₪ 111.06)
■ שפל (₪ 509.14)

הסטוריית צריכה בקוט"ש



■ פסגה ■ גבע ■ שפל

