

16/05/22 תאריך הפקה:
 30/04/22 תאריך קריאה נוכחית:
 01/04/22 תאריך קריאה קודמת:

שם דייר: אפריקה ישראל
 שם אתר: אפריקה ישראל 13A - נס ציונה

לקוח/ה נכבד/ה, אנו מתכבדים להגיש את חישוב צריכת החשמל לתקופה 01/04/22 - 30/04/22:

אפריקה ישראל - 3 - 00021750 (0x0)

סוג תעריף	סוג צריכה	קריאה קודמת	קריאה נוכחית	סה"כ צריכה בקוט"ש	מחיר לקוט"ש בא"ג	סה"כ לתשלום
פרטי חשבון עבור תאריכים:						
777	פסגה	01/04/22	30/04/22	116.08	46.64	54.14 ₪
778	גבע	5,217.88	5,230.36	12.48	38.61	4.82 ₪
779	שפל	5,845.74	5,879.62	33.89	31.90	10.81 ₪

סה"כ לדייר:

פסגה	גבע	שפל	סה"כ	שיא ביקוש
116.08	12.48	33.89	162.45	1.50
54.14 ₪	4.82 ₪	10.81 ₪	69.77 ₪	

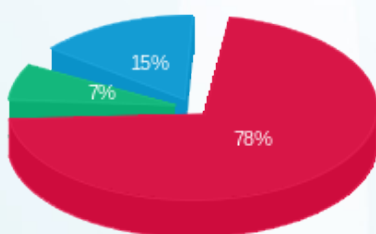
סה"כ צריכה
 סה"כ לתשלום

214.45 ₪	תשלום קבוע	
0.00 ₪	תשלום עבור גודל חיבור בKVA (0x0)	
284.22 ₪	סה"כ לתשלום	לא כולל מע"מ



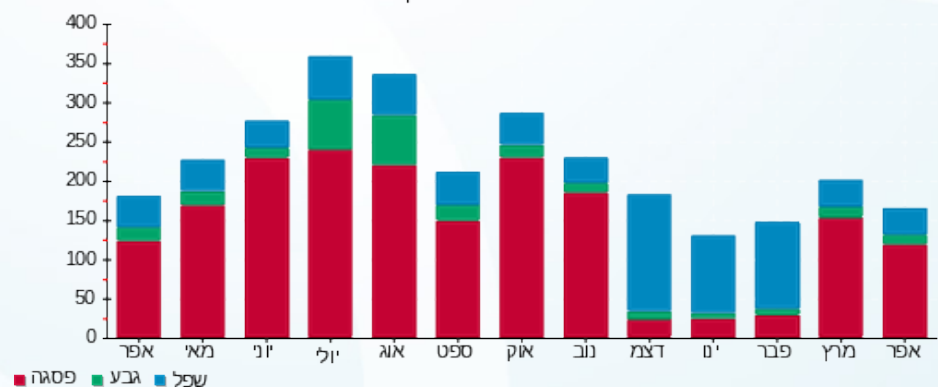
M4U SQL 1 297485

התפלגות חיוב בש"ח לפי תעו"ז



פסגה (54.14 ₪)
 גבע (4.82 ₪)
 שפל (10.81 ₪)

הסטוריית צריכה בקוט"ש



16/05/22 תאריך הפקה:
 30/04/22 תאריך קריאה נוכחית:
 01/04/22 תאריך קריאה קודמת:

שם דייר: אפריקה ישראל
 שם אתר: אפריקה ישראל 13A - נס ציונה

לקוח/ה נכבד/ה, אנו מתכבדים להגיש את חישוב צריכת החשמל לתקופה 01/04/22 - 30/04/22:

אפריקה ישראל - 1 - 00017396(0x0)

סוג תעריף	סוג צריכה	קריאה קודמת	קריאה נוכחית	סה"כ צריכה בקוט"ש	מחיר לקוט"ש בא"ג	סה"כ לתשלום
פרטי חשבון עבור תאריכים:						
777	פסגה	01/04/22	30/04/22	1.53	46.64	71.00 ₪
778	גבע	114,482.20	114,482.90	0.71	38.61	27.00 ₪
779	שפל	110,226.83	110,228.66	1.82	31.90	58.00 ₪

סה"כ לדייר:

פסגה	גבע	שפל	סה"כ	שיא ביקוש
1.53	0.71	1.82	4.06	0.04
71.00 ₪	27.00 ₪	58.00 ₪	157.00 ₪	

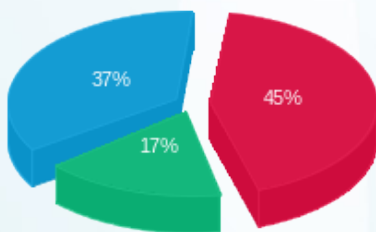
סה"כ צריכה
 סה"כ לתשלום

214.45 ₪	תשלום קבוע	
0.00 ₪	תשלום עבור גודל חיבור בKVA (0x0)	
216.02 ₪	סה"כ לתשלום	לא כולל מע"מ



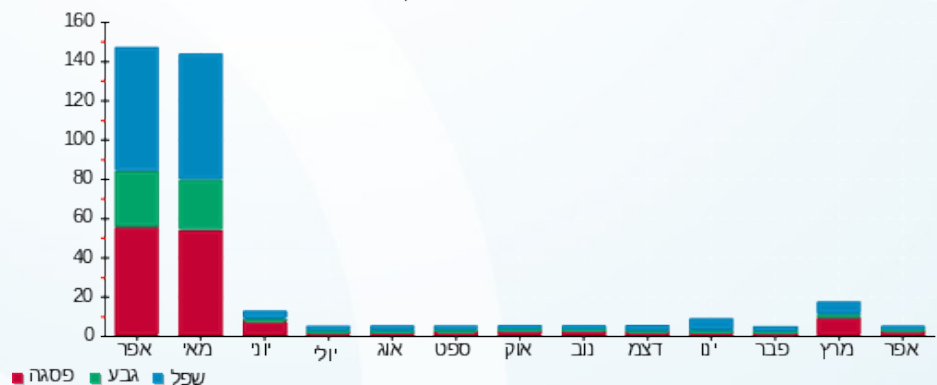
M4U SQL 1 314725

התפלגות חיוב בש"ח לפי תעו"ז



פסגה (0.71 ₪) ■
 גבע (0.27 ₪) ■
 שפל (0.58 ₪) ■

הסטוריית צריכה בקוט"ש



16/05/22 תאריך הפקה:
 30/04/22 תאריך קריאה נוכחית:
 01/04/22 תאריך קריאה קודמת:

שם דייר: אפריקה ישראל ק.2 (אי. אס. טי. הנדסה לשעבר)
שם אתר: אפריקה ישראל 13A - נס ציונה

לקוח/ה נכבד/ה, אנו מתכבדים להגיש את חישוב צריכת החשמל לתקופה 01/04/22 - 30/04/22:

אפריקה ישראל (אי. אס. טי. הנדסה לשעבר) - 3 - 00017396(0x0)

סוג תעריף	סוג צריכה	קריאה קודמת	קריאה נוכחית	סה"כ צריכה בקוט"ש	מחיר לקוט"ש בא"ג	סה"כ לתשלום
		01/04/22	30/04/22	פרטי חשבון עבור תאריכים:		
777	פסגה	180,566.95	180,572.77	5.82	46.64	2.72 ₪
778	גבע	162,688.82	162,689.01	0.19	38.61	0.07 ₪
779	שפל	191,695.25	191,695.77	0.52	31.90	0.17 ₪

סה"כ לדייר:

פסגה	גבע	שפל	סה"כ	שיא ביקוש
5.82	0.19	0.52	6.54	0.91
2.72 ₪	0.07 ₪	0.17 ₪	2.96 ₪	

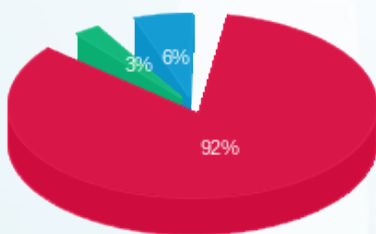
סה"כ צריכה
 סה"כ לתשלום

214.45 ₪	תשלום קבוע	
0.00 ₪	תשלום עבור גודל חיבור בKVA (0x0)	
217.41 ₪	סה"כ לתשלום	לא כולל מע"מ



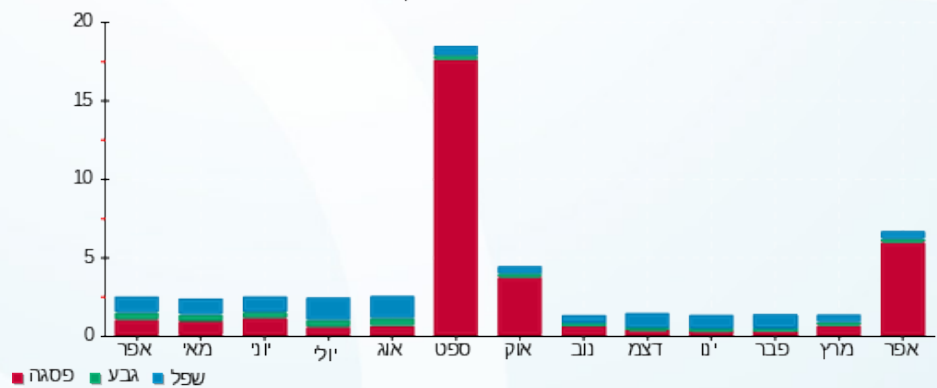
M4U SQL 1 297483

התפלגות חיוב בש"ח לפי תעו"ז



פסגה (2.72 ₪)
 גבע (0.07 ₪)
 שפל (0.17 ₪)

הסטוריית צריכה בקוט"ש



16/05/22 תאריך הפקדה:
 30/04/22 תאריך קריאה נוכחית:
 01/04/22 תאריך קריאה קודמת:

שם דייר: ביוקין 1.7
 שם אתר: אפריקה ישראל 13A - נס ציונה

לקוח/ה נכבד/ה, אנו מתכבדים להגיש את חישוב צריכת החשמל לתקופה 01/04/22 - 30/04/22:

ביוקין - 4 - 00021750 (0x0)

סוג תעריף	סוג צריכה	קריאה קודמת	קריאה נוכחית	סה"כ צריכה בקוט"ש	מחיר לקוט"ש בא"ג	סה"כ לתשלום
פרטי חשבון עבור תאריכים:						
777	פסגה	01/04/22	30/04/22	289.39	46.64	134.97 ₪
778	גבע	27,024.81	27,113.64	88.83	38.61	34.30 ₪
779	שפל	36,922.08	37,160.83	238.75	31.90	76.16 ₪

סה"כ לדייר:

פסגה	גבע	שפל	סה"כ	שיא ביקוש
289.39	88.83	238.75	616.97	4.98
134.97 ₪	34.30 ₪	76.16 ₪	245.43 ₪	

סה"כ צריכה

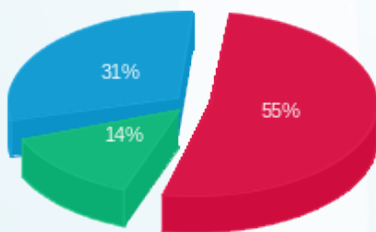
סה"כ לתשלום

214.45 ₪	תשלום קבוע	ביוקין תרפויטיקס בע"מ
0.00 ₪	תשלום עבור גודל חיבור בKVA (0x0)	
459.88 ₪	סה"כ לתשלום	לא כולל מע"מ



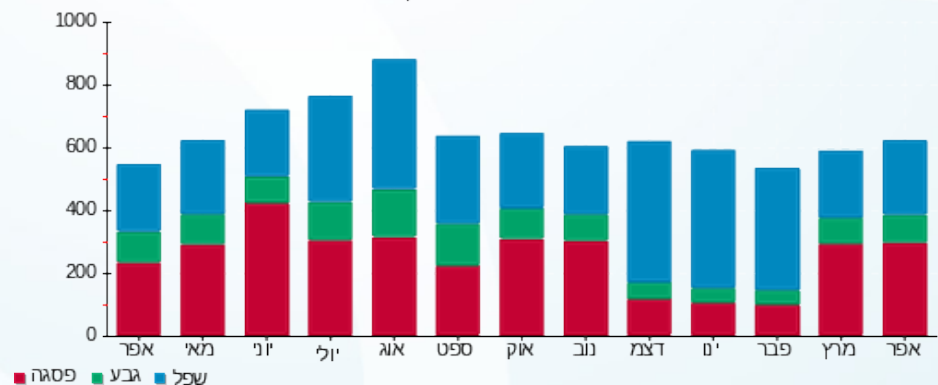
M4U SQL 1 297487

התפלגות חיוב בש"ח לפי תעו"ז



פסגה (134.97 ₪) 55%
 גבע (34.30 ₪) 14%
 שפל (76.16 ₪) 31%

הסטוריית צריכה בקוט"ש



פסגה גבע שפל





16/05/22 תאריך הפקה:
 30/04/22 תאריך קריאה נוכחית:
 01/04/22 תאריך קריאה קודמת:

שם דייר: בלוקסטרים 1.ק.
 שם אתר: אפריקה ישראל 13A - נס ציונה

לקוח/ה נכבד/ה, אנו מתכבדים להגיש את חישוב צריכת החשמל לתקופה 01/04/22 - 30/04/22:

בלוקסטרים ק.1 - 7 - 00021750(0x0)

סוג תעריף	סוג צריכה	קריאה קודמת	קריאה נוכחית	סה"כ צריכה בקוט"ש	מחיר לקוט"ש בא"ג	סה"כ לתשלום
פרטי חשבון עבור תאריכים:						
777	פסגה	01/04/22	30/04/22	593.30	46.64	276.72 ₪
778	גבע	5,082.80	5,269.35	186.54	38.61	72.02 ₪
779	שפל	12,321.41	12,809.78	488.37	31.90	155.79 ₪

סה"כ לדייר:

פסגה	גבע	שפל	סה"כ	שיא ביקוש
593.30	186.54	488.37	1,268.21	6.18
276.72 ₪	72.02 ₪	155.79 ₪	504.53 ₪	

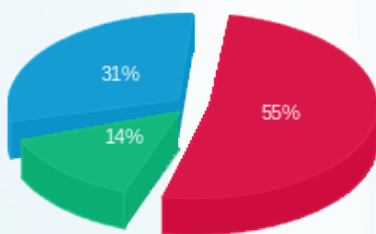
סה"כ צריכה
 סה"כ לתשלום

בלוקסטרים ישראל בע"מ	תשלום קבוע	214.45 ₪
	תשלום עבור גודל חיבור בKVA (0x0)	0.00 ₪
לא כולל מע"מ	סה"כ לתשלום	718.98 ₪



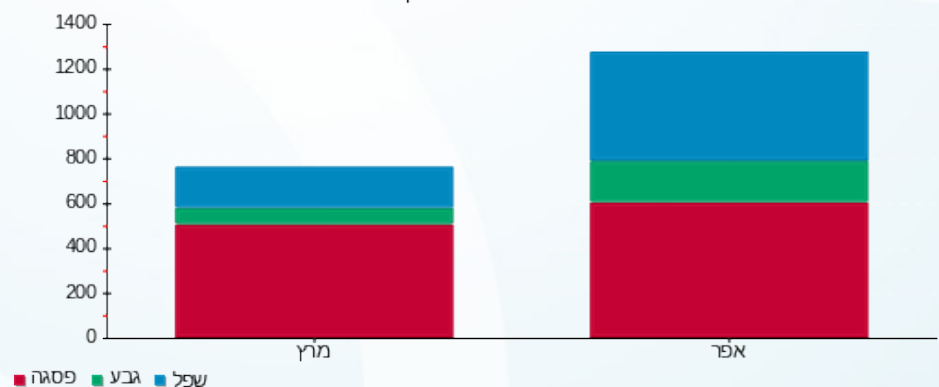
M4U SQL 1 331107

התפלגות חיוב בש"ח לפי תעו"ז



פסגה (276.72 ₪) - 55%
 גבע (72.02 ₪) - 14%
 שפל (155.79 ₪) - 31%

הסטוריית צריכה בקוט"ש



16/05/22 תאריך הפקה:
 30/04/22 תאריך קריאה נוכחית:
 01/04/22 תאריך קריאה קודמת:

שם דייר: בלוקסטרים קומה 1
 שם אתר: אפריקה ישראל 13A - נס ציונה

לקוח/ה נכבד/ה, אנו מתכבדים להגיש את חישוב צריכת החשמל לתקופה 01/04/22 - 30/04/22:

בלוקסטרים קומה 1 - 2 - 00021750 (3x40)

סוג תעריף	סוג צריכה	קריאה קודמת	קריאה נוכחית	סה"כ צריכה בקוט"ש	מחיר לקוט"ש בא"ג	סה"כ לתשלום
פרטי חשבון עבור תאריכים:						
777	פסגה	01/04/22	30/04/22	5.94	46.64	2.77 ₪
778	גבע	177.44	178.24	0.80	38.61	0.31 ₪
779	שפל	473.92	476.06	2.14	31.90	0.68 ₪

סה"כ לדייר:

פסגה	גבע	שפל	סה"כ	שיא ביקוש
5.94	0.80	2.14	8.88	0.31
2.77 ₪	0.31 ₪	0.68 ₪	3.76 ₪	

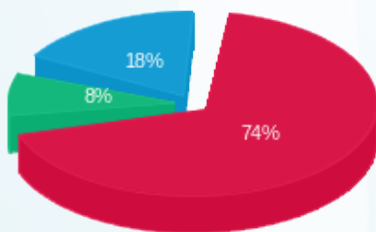
סה"כ צריכה
 סה"כ לתשלום

214.45 ₪	תשלום קבוע	בלוקסטרים ישראל בע"מב
7.10 ₪	תשלום עבור גודל חיבור בKVA (3x40)	
225.31 ₪	סה"כ לתשלום	לא כולל מע"מ



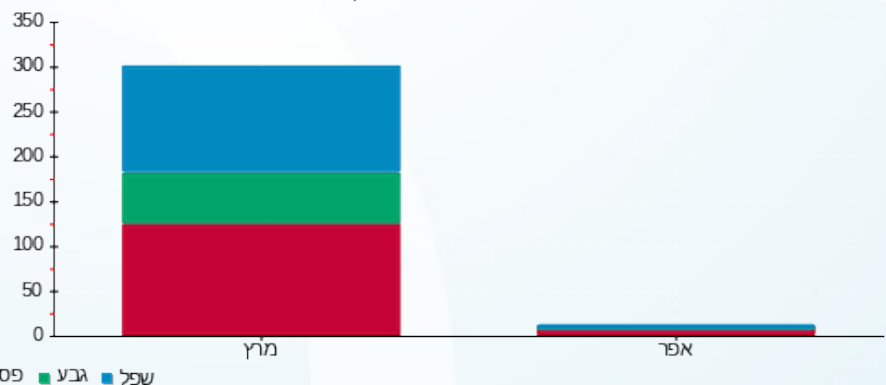
M4U SQL 1 330254

התפלגות חיוב בש"ח לפי תעו"ז



פסגה (2.77 ₪)
 גבע (0.31 ₪)
 שפל (0.68 ₪)

הסטוריית צריכה בקוט"ש





16/05/22

תאריך הפקדה:

30/04/22

תאריך קריאה נוכחי:

01/04/22

תאריך קריאה קודמת:

שם דייר: ווידאוס 1.ק.
שם אתר: אפריקה ישראל 13A - נס ציונה

לקוח/ה נכבד/ה, אנו מתכבדים להגיש את חישוב צריכת החשמל לתקופה 01/04/22 - 30/04/22:

ווידאוס - 5 - 00021750 (0x0)

סוג תעריף	סוג צריכה	קריאה קודמת	קריאה נוכחית	סה"כ צריכה בקוט"ש	מחיר לקוט"ש בא"ג	סה"כ לתשלום
		01/04/22	30/04/22			
777	פסגה	247,114.45	248,301.48	1,187.03	46.64	553.63 ₪
778	גבע	141,694.99	142,004.52	309.53	38.61	119.51 ₪
779	שפל	184,847.88	185,703.13	855.24	31.90	272.82 ₪

סה"כ לדייר:

פסגה	גבע	שפל	סה"כ	שיא ביקוש
1,187.03	309.53	855.24	2,351.80	8.63
₪ 553.63	₪ 119.51	₪ 272.82	₪ 945.96	

סה"כ צריכה

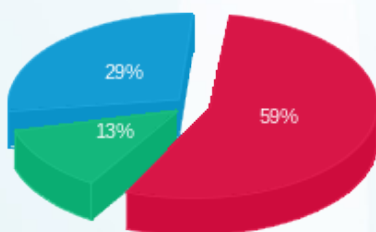
סה"כ לתשלום

ווידאוס בע"מ	תשלום קבוע	214.45 ₪
	תשלום עבור גודל חיבור בKVA (0x0)	0.00 ₪
לא כולל מע"מ	סה"כ לתשלום	1,160.41 ₪



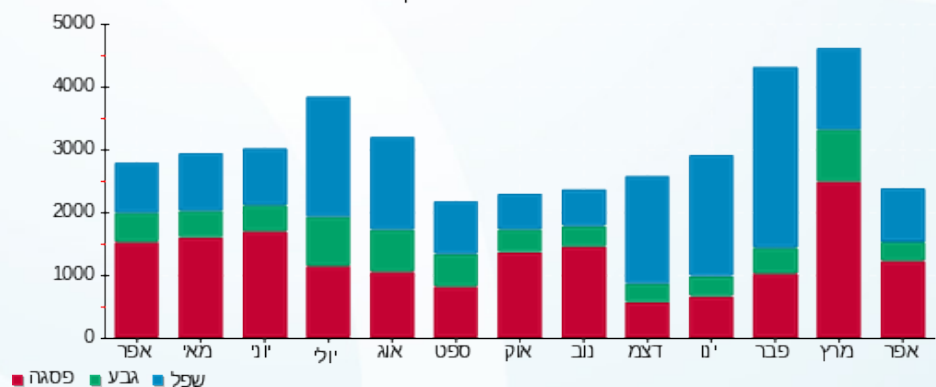
M4U SQL 1 313599

התפלגות חיוב בש"ח לפי תעו"ז



פסגה (553.63 ₪)
גבע (119.51 ₪)
שפל (272.82 ₪)

הסטוריית צריכה בקוט"ש





16/05/22 תאריך הפקדה:
 30/04/22 תאריך קריאה נוכחית:
 01/04/22 תאריך קריאה קודמת:

שם דייר: נובה מיטל ק.כניסה
 שם אתר: אפריקה ישראל 13A - נס ציונה

לקוח/ה נכבד/ה, אנו מתכבדים להגיש את חישוב צריכת החשמל לתקופה 01/04/22 - 30/04/22:

נובה מיטל ק.כניסה - 1 - 20004294 (3x250)

סוג תעריף	סוג צריכה	קריאה קודמת	קריאה נוכחית	סה"כ צריכה בקוט"ש	מחיר לקוט"ש בא"ג	סה"כ לתשלום
פרטי חשבון עבור תאריכים:						
777	פסגה	01/04/22	30/04/22	491.75	46.64	229.35 ₪
778	גבע	849.75	887.50	37.75	38.61	14.58 ₪
779	שפל	2,981.00	3,067.75	86.75	31.90	27.67 ₪

סה"כ לדייר:

פסגה	גבע	שפל	סה"כ	שיא ביקוש
491.75	37.75	86.75	616.25	6.93
229.35 ₪	14.58 ₪	27.67 ₪	271.60 ₪	

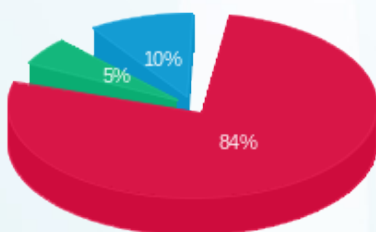
סה"כ צריכה
 סה"כ לתשלום

נובמטל בע"מ	תשלום קבוע	214.45 ₪
	תשלום עבור גודל חיבור בKVA (3x250)	44.38 ₪
לא כולל מע"מ	סה"כ לתשלום	530.43 ₪



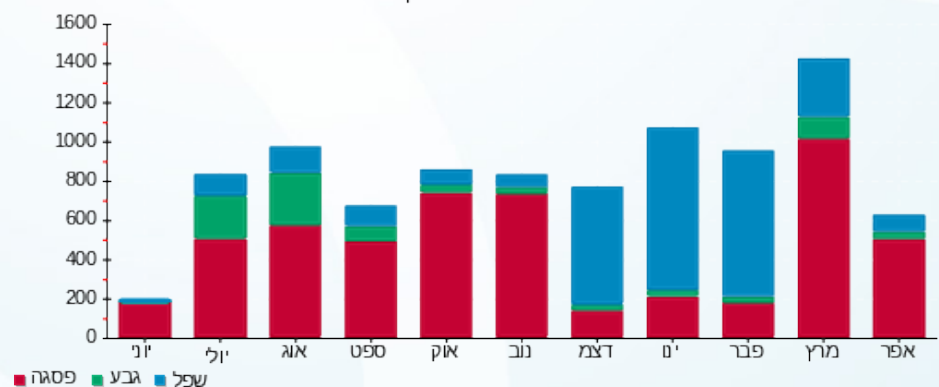
M4U SQL 1 327800

התפלגות חיוב בש"ח לפי תעו"ז



פסגה (229.35 ₪) 84%
 גבע (14.58 ₪) 10%
 שפל (27.67 ₪) 5%

הסטוריית צריכה בקוט"ש



16/05/22 תאריך הפקה:
 30/04/22 תאריך קריאה נוכחית:
 01/04/22 תאריך קריאה קודמת:

שם דייר: נובמטל צילר מ"א
 שם אתר: אפריקה ישראל 13A - נס ציונה

לקוח/ה נכבד/ה, אנו מתכבדים להגיש את חישוב צריכת החשמל לתקופה 01/04/22 - 30/04/22:

נובמטל צילר מ"א - א - 6 - 00021750 (3x100)

סוג תעריף	סוג צריכה	קריאה קודמת	קריאה נוכחית	סה"כ צריכה בקוט"ש	מחיר לקוט"ש בא"ג	סה"כ לתשלום
			01/04/22	30/04/22	פרטי חשבון עבור תאריכים:	
777	פסגה	79,945.76	82,043.88	2,098.12	46.64	978.56 ₪
778	גבע	27,200.61	28,074.15	873.54	38.61	337.27 ₪
779	שפל	75,928.52	78,230.81	2,302.29	31.90	734.43 ₪

סה"כ לדייר:

פסגה	גבע	שפל	סה"כ	שיא ביקוש
2,098.12	873.54	2,302.29	5,273.95	10.24
978.56 ₪	337.27 ₪	734.43 ₪	2,050.27 ₪	

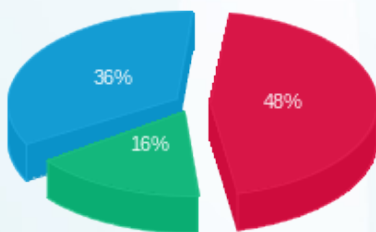
סה"כ צריכה
 סה"כ לתשלום

214.45 ₪	תשלום קבוע	
17.75 ₪	תשלום עבור גודל חיבור בKVA (3x100)	
2,282.47 ₪	סה"כ לתשלום	לא כולל מע"מ



M4U SQL 1 327798

התפלגות חיוב בש"ח לפי תעו"ז



פסגה (978.56 ₪) ■
 גבע (337.27 ₪) ■
 שפל (734.43 ₪) ■

הסטוריית צריכה בקוט"ש

