

16/05/22 תאריך הפקה:
 30/04/22 תאריך קריאה נוכחית:
 01/04/22 תאריך קריאה קודמת:

שם דייר: בניין 11 אפריקה ישראל (אירוסקאוט לשעבר)
 שם אתר: אפריקה ישראל פארק המדע בניין 11

לקוח/ה נכבד/ה, אנו מתכבדים להגיש את חישוב צריכת החשמל לתקופה 01/04/22 - 30/04/22:

בניין 11 אפריקה ישראל - 4 - 14086112(0x0)

סה"כ לתשלום	מחיר לקוט"ש בא"ג	סה"כ צריכה בקוט"ש	קריאה נוכחית	קריאה קודמת	סוג צריכה	סוג תעריף
			30/04/22	01/04/22	פרטי חשבון עבור תאריכים:	
0.00 ₪	46.64	0.00	75.20	75.20	פסגה	777
0.00 ₪	38.61	0.00	124.00	124.00	גבע	778
0.00 ₪	31.90	0.00	253.40	253.40	שפל	779

סה"כ לדייר:

שיא ביקוש	סה"כ	שפל	גבע	פסגה
0.06	0.00	0.00	0.00	0.00
	0.00 ₪	0.00 ₪	0.00 ₪	0.00 ₪

סה"כ צריכה
 סה"כ לתשלום

214.45 ₪	תשלום קבוע	
0.00 ₪	תשלום עבור גודל חיבור KVA (0x0)	
214.45 ₪	סה"כ לתשלום	לא כולל מע"מ



M4U SQL 1 301292





16/05/22

תאריך הפקה:

שם דייר: בניין 11 אפריקה ישראל (קונדויט מזרח לשעבר)

30/04/22

תאריך קריאה נוכחית:

שם אתר: אפריקה ישראל פארק המדע בניין 11

01/04/22

תאריך קריאה קודמת:

לקוח/ה נכבד/ה, אנו מתכבדים להגיש את חישוב צריכת החשמל לתקופה 01/04/22 - 30/04/22:

בניין 11 אפריקה ישראל - 1 - 14086112(0x0)

סוג תעריף	סוג צריכה	קריאה קודמת	קריאה נוכחית	סה"כ צריכה בקוט"ש	מחיר לקוט"ש בא"ג	סה"כ לתשלום
פרטי חשבון עבור תאריכים:						
777	פסגה	01/04/22	30/04/22	0.00	46.64	0.00 ₪
778	גבע	15.60	15.60	0.00	38.61	0.00 ₪
779	שפל	47.10	54.70	7.60	31.90	2.42 ₪

סה"כ לדייר:

פסגה	גבע	שפל	סה"כ	שיא ביקוש
0.00	0.00	7.60	7.60	
0.00 ₪	0.00 ₪	2.42 ₪	2.42 ₪	

סה"כ צריכה

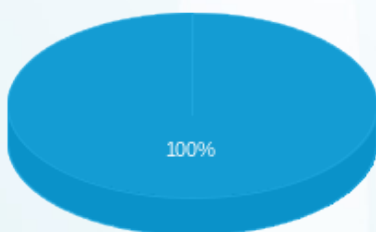
סה"כ לתשלום

214.45 ₪	תשלום קבוע	
0.00 ₪	תשלום עבור גודל חיבור בKVA (0x0)	
216.87 ₪	סה"כ לתשלום	לא כולל מע"מ



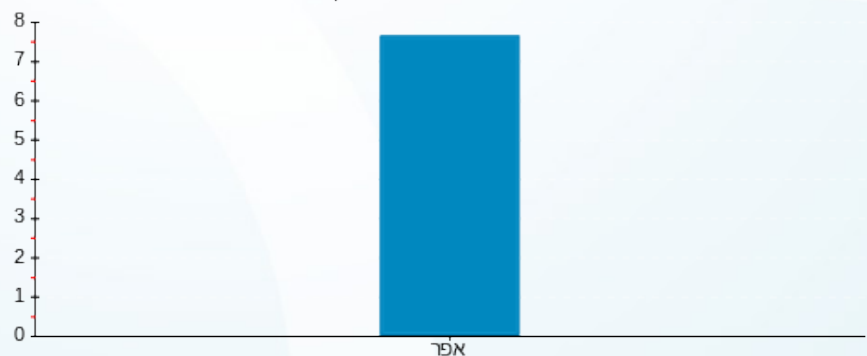
M4U SQL 1 301295

התפלגות חיוב בש"ח לפי תעו"ז



פסגה (0.00 ₪)
גבע (0.00 ₪)
שפל (2.42 ₪)

הסטוריית צריכה בקוט"ש



פסגה גבע שפל



16/05/22 תאריך הפקדה:
 30/04/22 תאריך קריאה נוכחית:
 01/04/22 תאריך קריאה קודמת:

שם דייר: בניין 11 לוח חניון עליון
 שם אתר: אפריקה ישראל פארק המדע בניין 11

לקוח/ה נכבד/ה, אנו מתכבדים להגיש את חישוב צריכת החשמל לתקופה 01/04/22 - 30/04/22:

בניין 11 לוח חניון עליון - 7 - 81036489(0x0)

סוג תעריף	סוג צריכה	קריאה קודמת	קריאה נוכחית	סה"כ צריכה בקוט"ש	מחיר לקוט"ש בא"ג	סה"כ לתשלום
פרטי חשבון עבור תאריכים:						
777	פסגה	01/04/22	30/04/22	141.20	46.64	65.86 ₪
778	גבע	40,431.20	40,666.80	235.60	38.61	90.97 ₪
779	שפל	136,792.00	137,830.80	1,038.80	31.90	331.38 ₪

סה"כ לדייר:

פסגה	גבע	שפל	סה"כ	שיא ביקוש
141.20	235.60	1,038.80	1,415.60	4.30
₪ 65.86	₪ 90.97	₪ 331.38	₪ 488.20	

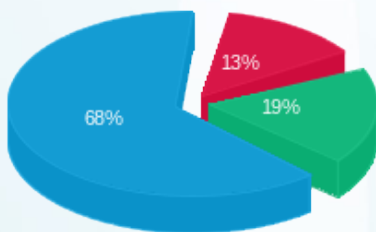
סה"כ צריכה
 סה"כ לתשלום

214.45 ₪	תשלום קבוע	
0.00 ₪	תשלום עבור גודל חיבור בKVA (0x0)	
702.65 ₪	סה"כ לתשלום	לא כולל מע"מ



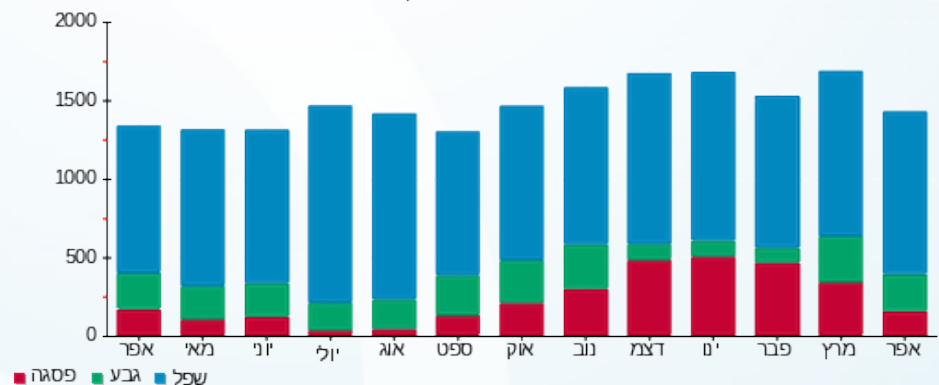
M4U SQL 1 290725

התפלגות חיוב בש"ח לפי תעו"ז



פסגה (₪ 65.86)
 גבע (₪ 90.97)
 שפל (₪ 331.38)

הסטוריית צריכה בקוט"ש





16/05/22

תאריך הפקה:

30/04/22

תאריך קריאה נוכחית:

01/04/22

תאריך קריאה קודמת:

שם דייר: בניין 11 לוח חניון עליון
שם אתר: אפריקה ישראל פארק המדע בניין 11

לקוח/ה נכבד/ה, אנו מתכבדים להגיש את חישוב צריכת החשמל לתקופה 01/04/22 - 30/04/22:

בניין 11 לוח חניון עליון - 3 - 81037048(0x0)

סוג תעריף	סוג צריכה	קריאה קודמת	קריאה נוכחית	סה"כ צריכה בקוט"ש	מחיר לקוט"ש בא"ג	סה"כ לתשלום
		01/04/22	30/04/22			
777	פסגה	180,659.70	182,630.90	1,971.20	46.64	919.37 ₪
778	גבע	90,836.30	91,812.40	976.10	38.61	376.87 ₪
779	שפל	285,856.80	288,236.90	2,380.10	31.90	759.25 ₪

סה"כ לדייר:

פסגה	גבע	שפל	סה"כ	שיא ביקוש
1,971.20	976.10	2,380.10	5,327.40	8.20
919.37 ₪	376.87 ₪	759.25 ₪	2,055.49 ₪	

סה"כ צריכה

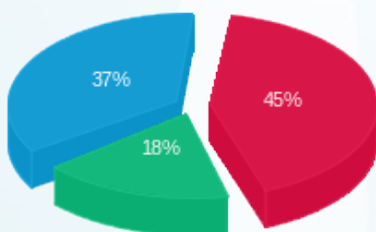
סה"כ לתשלום

214.45 ₪	תשלום קבוע	
0.00 ₪	תשלום עבור גודל חיבור בKVA (0x0)	
2,269.94 ₪	סה"כ לתשלום	לא כולל מע"מ



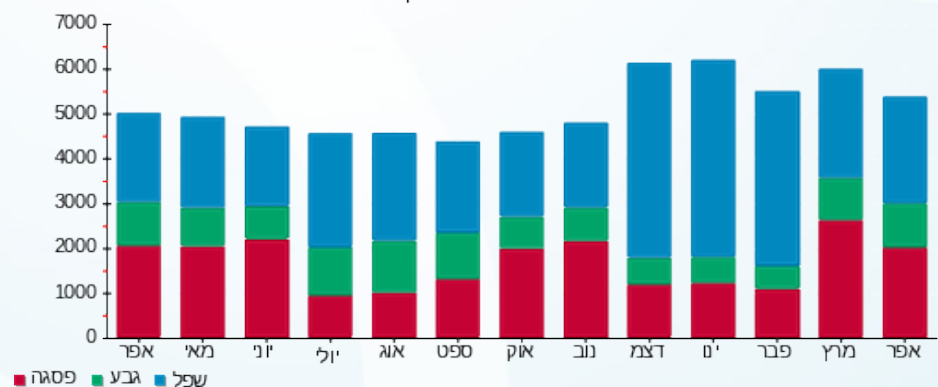
M4U SQL 1 290734

התפלגות חיוב בש"ח לפי תעו"ז



פסגה (919.37 ₪) ■
גבע (376.87 ₪) ■
שפל (759.25 ₪) ■

הסטוריית צריכה בקוט"ש





16/05/22 תאריך הפקה:
 30/04/22 תאריך קריאה נוכחית:
 01/04/22 תאריך קריאה קודמת:

שם דייר: בניין 11 לוח חניון תחתון
 שם אתר: אפריקה ישראל פארק המדע בניין 11

לקוח/ה נכבד/ה, אנו מתכבדים להגיש את חישוב צריכת החשמל לתקופה 01/04/22 - 30/04/22:

בניין 11 לוח חניון תחתון - 5 - 81036489(0x0)

סוג תעריף	סוג צריכה	קריאה קודמת	קריאה נוכחית	סה"כ צריכה בקוט"ש	מחיר לקוט"ש בא"ג	סה"כ לתשלום
		01/04/22	30/04/22			
777	פסגה	81,216.90	82,042.70	825.80	46.64	385.15 ₪
778	גבע	32,092.30	32,484.40	392.10	38.61	151.39 ₪
779	שפל	60,347.90	60,721.30	373.40	31.90	119.11 ₪

סה"כ לדייר:

פסגה	גבע	שפל	סה"כ	שיא ביקוש
825.80	392.10	373.40	1,591.30	3.20
₪ 385.15	₪ 151.39	₪ 119.11	₪ 655.66	

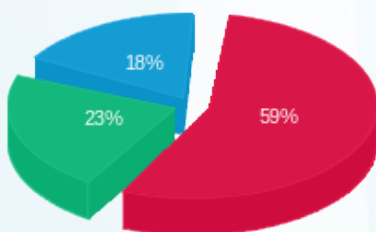
סה"כ צריכה
 סה"כ לתשלום

214.45 ₪	תשלום קבוע	
0.00 ₪	תשלום עבור גודל חיבור בKVA (0x0)	
870.11 ₪	סה"כ לתשלום	לא כולל מע"מ



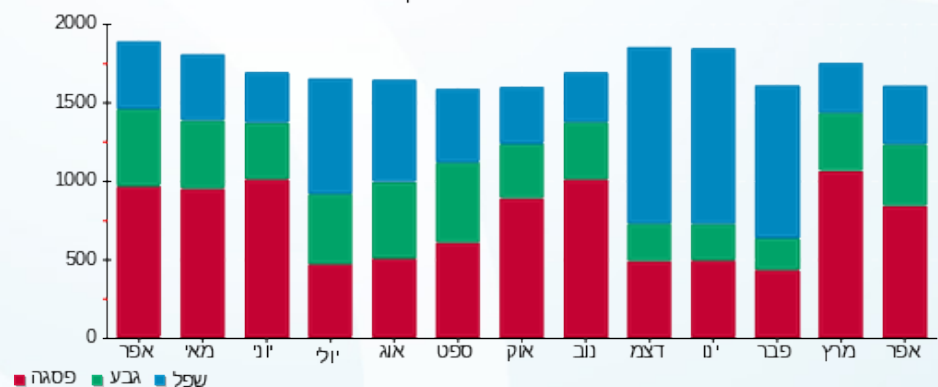
M4U SQL 1 290726

התפלגות חיוב בש"ח לפי תעו"ז



פסגה (385.15 ₪)
 גבע (151.39 ₪)
 שפל (119.11 ₪)

הסטוריית צריכה בקוט"ש



16/05/22 תאריך הפקה:
 30/04/22 תאריך קריאה נוכחית:
 01/04/22 תאריך קריאה קודמת:

שם דייר: בניין 11 לוח חניון תחתון
 שם אתר: אפריקה ישראל פארק המדע בניין 11

לקוח/ה נכבד/ה, אנו מתכבדים להגיש את חישוב צריכת החשמל לתקופה 01/04/22 - 30/04/22:

בניין 11 לוח חניון תחתון - 4 - 81037048(0x0)

סוג תעריף	סוג צריכה	קריאה קודמת	קריאה נוכחית	סה"כ צריכה בקוט"ש	מחיר לקוט"ש בא"ג	סה"כ לתשלום
			30/04/22	01/04/22	פרטי חשבון עבור תאריכים:	
777	פסגה	166,746.40	168,451.20	1,704.80	46.64	795.12 ₪
778	גבע	73,809.90	74,663.00	853.10	38.61	329.38 ₪
779	שפל	219,482.20	221,832.20	2,350.00	31.90	749.65 ₪

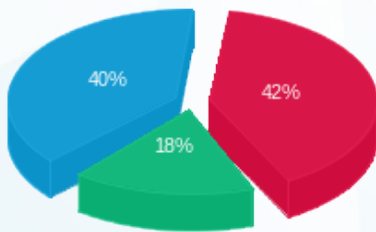
סה"כ לדייר:

פסגה	גבע	שפל	סה"כ	שיא ביקוש
1,704.80	853.10	2,350.00	4,907.90	8.70
795.12 ₪	329.38 ₪	749.65 ₪	1,874.15 ₪	

סה"כ צריכה
 סה"כ לתשלום

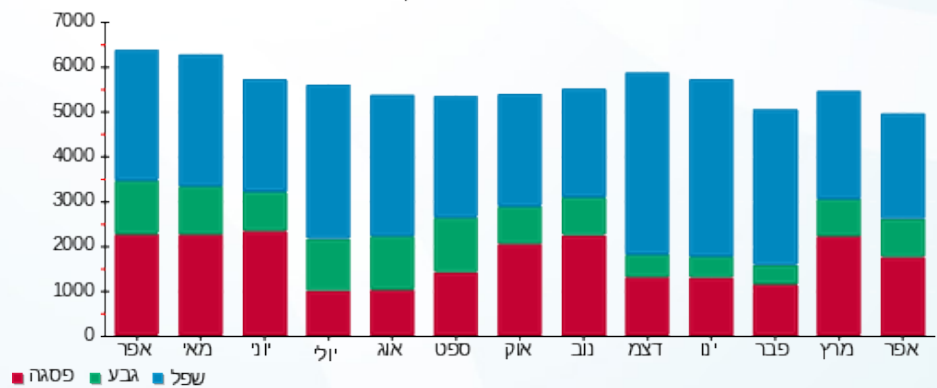
214.45 ₪	תשלום קבוע	
0.00 ₪	תשלום עבור גודל חיבור בKVA (0x0)	
2,088.60 ₪	סה"כ לתשלום	לא כולל מע"מ

התפלגות חיוב בש"ח לפי תע"ז



■ פסגה (795.12 ₪)
 ■ גבע (329.38 ₪)
 ■ שפל (749.65 ₪)

הסטוריית צריכה בקוט"ש



16/05/22 תאריך הפקה:
 30/04/22 תאריך קריאה נוכחית:
 01/04/22 תאריך קריאה קודמת:

שם דייר: בניין 11 לוח פיתוח
 שם אתר: אפריקה ישראל פארק המדע בניין 11

לקוח/ה נכבד/ה, אנו מתכבדים להגיש את חישוב צריכת החשמל לתקופה 01/04/22 - 30/04/22:

בניין 11 לוח פיתוח - 6 - 81036489(0x0)

סוג תעריף	סוג צריכה	קריאה קודמת	קריאה נוכחית	סה"כ צריכה בקוט"ש	מחיר לקוט"ש בא"ג	סה"כ לתשלום
			30/04/22	01/04/22	פרטי חשבון עבור תאריכים:	
777	פסגה	85,544.60	86,369.20	824.60	46.64	384.59 ₪
778	גבע	37,656.90	37,878.30	221.40	38.61	85.48 ₪
779	שפל	99,281.50	99,518.10	236.60	31.90	75.48 ₪

סה"כ לדייר:

פסגה	גבע	שפל	סה"כ	שיא ביקוש
824.60	221.40	236.60	1,282.60	4.40
₪ 384.59	₪ 85.48	₪ 75.48	₪ 545.55	

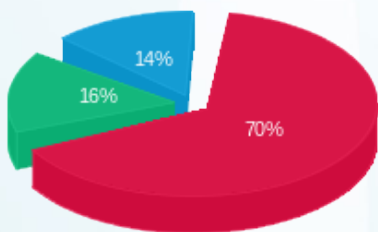
סה"כ צריכה
 סה"כ לתשלום

214.45 ₪	תשלום קבוע	
0.00 ₪	תשלום עבור גודל חיבור בKVA (0x0)	
760.00 ₪	סה"כ לתשלום	לא כולל מע"מ



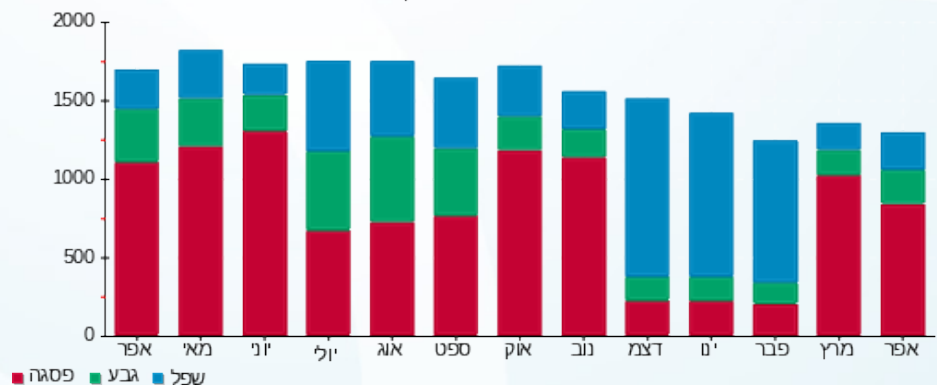
M4U SQL 1 290724

התפלגות חיוב בש"ח לפי תעו"ז



פסגה (384.59 ₪)
 גבע (85.48 ₪)
 שפל (75.48 ₪)

הסטוריית צריכה בקוט"ש





16/05/22 תאריך הפקה:
 30/04/22 תאריך קריאה נוכחית:
 01/04/22 תאריך קריאה קודמת:

שם דייר: בניין 11 מיזוג אוויר
שם אתר: אפריקה ישראל פארק המדע בניין 11

לקוח/ה נכבד/ה, אנו מתכבדים להגיש את חישוב צריכת החשמל לתקופה 01/04/22 - 30/04/22:

בניין 11 צילר 3 - 2 - 81036489(0x0)

סוג תעריף	סוג צריכה	קריאה קודמת	קריאה נוכחית	סה"כ צריכה בקוט"ש	מחיר לקוט"ש בא"ג	סה"כ לתשלום
פרטי חשבון עבור תאריכים:			30/04/22	01/04/22		
777	פסגה	546,829.80	551,271.60	4,441.80	46.64	2,071.66 ₪
778	גבע	195,121.80	196,072.80	951.00	38.61	367.18 ₪
779	שפל	378,835.20	380,197.20	1,362.00	31.90	434.48 ₪

בניין 11 צילר 4 - 3 - 81036489(0x0)

סוג תעריף	סוג צריכה	קריאה קודמת	קריאה נוכחית	סה"כ צריכה בקוט"ש	מחיר לקוט"ש בא"ג	סה"כ לתשלום
פרטי חשבון עבור תאריכים:			30/04/22	01/04/22		
777	פסגה	686,605.20	689,749.80	3,144.60	46.64	1,466.64 ₪
778	גבע	254,758.20	255,270.00	511.80	38.61	197.61 ₪
779	שפל	446,134.20	446,363.40	229.20	31.90	73.11 ₪

בניין 11 לוח מיזוג אוויר בנג - 4 - 81036489(0x0)

סוג תעריף	סוג צריכה	קריאה קודמת	קריאה נוכחית	סה"כ צריכה בקוט"ש	מחיר לקוט"ש בא"ג	סה"כ לתשלום
פרטי חשבון עבור תאריכים:			30/04/22	01/04/22		
777	פסגה	512,940.00	517,867.60	4,927.60	46.64	2,298.23 ₪
778	גבע	217,261.60	219,330.40	2,068.80	38.61	798.76 ₪
779	שפל	562,354.40	566,053.20	3,698.80	31.90	1,179.92 ₪

בניין 11 צילר 1 - 4 - 81036693(0x0)

סוג תעריף	סוג צריכה	קריאה קודמת	קריאה נוכחית	סה"כ צריכה בקוט"ש	מחיר לקוט"ש בא"ג	סה"כ לתשלום
פרטי חשבון עבור תאריכים:			30/04/22	01/04/22		
777	פסגה	1,098,705.96	1,098,863.79	157.83	46.64	73.61 ₪
778	גבע	412,654.30	412,732.54	78.24	38.61	30.21 ₪
779	שפל	666,256.71	666,448.82	192.11	31.90	61.28 ₪





בניין 11 לוח מגדל קירור חיוני - 5 - (0x0)81036693

סוג תעריף	סוג צריכה	קריאה קודמת	קריאה נוכחית	סה"כ צריכה בקוט"ש	מחיר לקוט"ש בא"ג	סה"כ לתשלום
פרטי חשבון עבור תאריכים:			30/04/22	01/04/22		
777	פסגה	399,127.16	403,650.81	4,523.65	46.64	2,109.83 ₪
778	גבע	215,751.04	217,271.37	1,520.33	38.61	587.00 ₪
779	שפל	569,123.94	572,601.98	3,478.05	31.90	1,109.50 ₪

בניין 11 לוח משאבות מפוחים בנג - 7 - (0x0)81036693

סוג תעריף	סוג צריכה	קריאה קודמת	קריאה נוכחית	סה"כ צריכה בקוט"ש	מחיר לקוט"ש בא"ג	סה"כ לתשלום
פרטי חשבון עבור תאריכים:			30/04/22	01/04/22		
777	פסגה	539,925.67	545,845.80	5,920.12	46.64	2,761.15 ₪
778	גבע	231,143.78	233,057.10	1,913.32	38.61	738.73 ₪
779	שפל	556,341.36	558,909.94	2,568.58	31.90	819.38 ₪

בניין 11 צילר 2 - 8 - (0x0)81036693

סוג תעריף	סוג צריכה	קריאה קודמת	קריאה נוכחית	סה"כ צריכה בקוט"ש	מחיר לקוט"ש בא"ג	סה"כ לתשלום
פרטי חשבון עבור תאריכים:			30/04/22	01/04/22		
777	פסגה	715,120.93	723,235.93	8,115.00	46.64	3,784.84 ₪
778	גבע	233,419.82	234,578.40	1,158.58	38.61	447.33 ₪
779	שפל	333,520.97	334,780.38	1,259.42	31.90	401.75 ₪

בניין 11 לוח משאבות - 2 - (0x0)81037048

סוג תעריף	סוג צריכה	קריאה קודמת	קריאה נוכחית	סה"כ צריכה בקוט"ש	מחיר לקוט"ש בא"ג	סה"כ לתשלום
פרטי חשבון עבור תאריכים:			30/04/22	01/04/22		
777	פסגה	30,575.00	31,076.00	501.00	46.64	233.67 ₪
778	גבע	12,171.40	12,361.00	189.60	38.61	73.20 ₪
779	שפל	36,268.40	36,697.40	429.00	31.90	136.85 ₪

סה"כ לדירי:

פסגה	גבע	שפל	סה"כ	שיא ביקוש
31,731.60	8,391.67	13,217.16	53,340.43	83.40
14,799.62 ₪	3,240.02 ₪	4,216.27 ₪	22,255.92 ₪	

סה"כ צריכה
סה"כ לתשלום

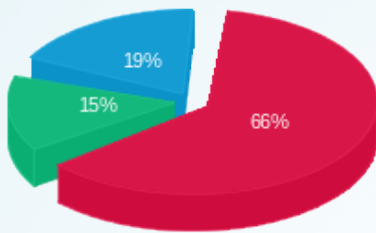
0.00 ₪	תשלום קבוע	
0.00 ₪	תשלום עבור גודל חיבור בKVA (0x0)	
22,255.92 ₪	סה"כ לתשלום	לא כולל מע"מ





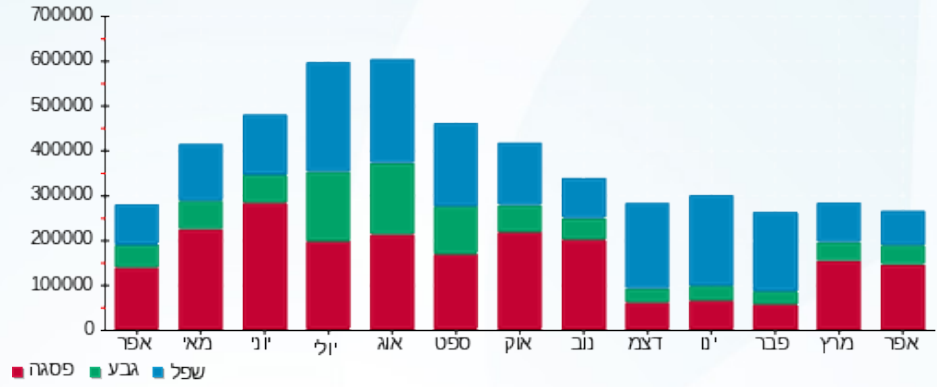
M4U SQL 1 303687

התפלגות חיוב בש"ח לפי תעו"ז



■ פסגה (ש"ח) 14,799.62 (ש"ח)
■ גבע (ש"ח) 3,240.02 (ש"ח)
■ שפל (ש"ח) 4,216.27 (ש"ח)

הסטוריית צריכה בקוט"ש





16/05/22 תאריך הפקה:
 30/04/22 תאריך קריאה נוכחית:
 01/04/22 תאריך קריאה קודמת:

שם דייר: בניין 11 ציבורי
שם אתר: אפריקה ישראל פארק המדע בניין 11

לקוח/ה נכבד/ה, אנו מתכבדים להגיש את חישוב צריכת החשמל לתקופה 01/04/22 - 30/04/22:

בניין 11 כספומט בנק לאומי - 1 - 13044091

סוג תעריף	סוג צריכה	קריאה קודמת	קריאה נוכחית	סה"כ צריכה בקוט"ש	מחיר לקוט"ש בא"ג	סה"כ לתשלום
			30/04/22	01/04/22	פרטי חשבון עבור תאריכים:	
777	פסגה	1,824.10	1,824.10	0.00	46.64	0.00 ₪
778	גבע	1,049.70	1,049.70	0.00	38.61	0.00 ₪
779	שפל	2,929.75	2,929.75	0.00	31.90	0.00 ₪

בניין 11 קונדויט קומה 1-עגול - 2 - 13044091

סוג תעריף	סוג צריכה	קריאה קודמת	קריאה נוכחית	סה"כ צריכה בקוט"ש	מחיר לקוט"ש בא"ג	סה"כ לתשלום
			30/04/22	01/04/22	פרטי חשבון עבור תאריכים:	
777	פסגה	210,943.20	214,808.40	-3,865.20	46.64	-1,802.73 ₪
778	גבע	34,664.40	34,746.00	-81.60	38.61	-31.51 ₪
779	שפל	82,996.80	83,178.00	-181.20	31.90	-57.80 ₪

בניין 11 קונדויט ונודימיטשן-קפיטריה קומה 2 - 3 - 13044091

סוג תעריף	סוג צריכה	קריאה קודמת	קריאה נוכחית	סה"כ צריכה בקוט"ש	מחיר לקוט"ש בא"ג	סה"כ לתשלום
			30/04/22	01/04/22	פרטי חשבון עבור תאריכים:	
777	פסגה	149,707.20	150,846.00	-1,138.80	46.64	-531.14 ₪
778	גבע	25,044.00	25,064.40	-20.40	38.61	-7.88 ₪
779	שפל	79,274.40	79,323.60	-49.20	31.90	-15.69 ₪

בניין 11 ק.3 נודימיטשן - 4 - 13044091

סוג תעריף	סוג צריכה	קריאה קודמת	קריאה נוכחית	סה"כ צריכה בקוט"ש	מחיר לקוט"ש בא"ג	סה"כ לתשלום
			30/04/22	01/04/22	פרטי חשבון עבור תאריכים:	
777	פסגה	89,587.20	93,455.20	-3,868.00	46.64	-1,804.04 ₪
778	גבע	28,333.00	29,940.00	-1,607.00	38.61	-620.46 ₪
779	שפל	93,615.40	97,470.80	-3,855.40	31.90	-1,229.87 ₪




בניין 11 ק.2 נודנמשין - 5 - 13044091

סוג תעריף	סוג צריכה	קריאה קודמת	קריאה נוכחית	סה"כ צריכה בקוט"ש	מחיר לקוט"ש בא"ג	סה"כ לתשלום
פרטי חשבון עבור תאריכים:						
777	פסגה	01/04/22	30/04/22	-2,768.40	46.64	₪ -1,291.18
778	גבע	4,981.60	5,637.60	-656.00	38.61	₪ -253.28
779	שפל	16,299.40	17,784.00	-1,484.60	31.90	₪ -473.59

בניין 11 AIR SCOUT ק.6 - 6 - 13044091

סוג תעריף	סוג צריכה	קריאה קודמת	קריאה נוכחית	סה"כ צריכה בקוט"ש	מחיר לקוט"ש בא"ג	סה"כ לתשלום
פרטי חשבון עבור תאריכים:						
777	פסגה	01/04/22	30/04/22	-7,914.00	46.64	₪ -3,691.09
778	גבע	211,849.20	215,007.60	-3,158.40	38.61	₪ -1,219.46
779	שפל	637,885.20	645,326.40	-7,441.20	31.90	₪ -2,373.74

בניין 11 AIR SCOUT ק.5 - 7 - 13044091

סוג תעריף	סוג צריכה	קריאה קודמת	קריאה נוכחית	סה"כ צריכה בקוט"ש	מחיר לקוט"ש בא"ג	סה"כ לתשלום
פרטי חשבון עבור תאריכים:						
777	פסגה	01/04/22	30/04/22	-1,951.20	46.64	₪ -910.04
778	גבע	40,904.40	41,127.60	-223.20	38.61	₪ -86.18
779	שפל	57,458.40	57,577.20	-118.80	31.90	₪ -37.90

בניין 11 לחברת אוקספורד - 8 - 13044091

סוג תעריף	סוג צריכה	קריאה קודמת	קריאה נוכחית	סה"כ צריכה בקוט"ש	מחיר לקוט"ש בא"ג	סה"כ לתשלום
פרטי חשבון עבור תאריכים:						
777	פסגה	01/04/22	30/04/22	-155.10	46.64	₪ -72.34
778	גבע	2,856.00	2,882.10	-26.10	38.61	₪ -10.08
779	שפל	9,711.70	9,776.10	-64.40	31.90	₪ -20.54

בניין 11 מסעדת רות - 9 - 13044091

סוג תעריף	סוג צריכה	קריאה קודמת	קריאה נוכחית	סה"כ צריכה בקוט"ש	מחיר לקוט"ש בא"ג	סה"כ לתשלום
פרטי חשבון עבור תאריכים:						
777	פסגה	01/04/22	30/04/22	-1,942.80	46.64	₪ -906.12
778	גבע	61,225.70	61,943.20	-717.50	38.61	₪ -277.03
779	שפל	125,842.30	126,685.90	-843.60	31.90	₪ -269.11




בניין 11 10 - FUTURX - 13044091

סוג תעריף	סוג צריכה	קריאה קודמת	קריאה נוכחית	סה"כ צריכה בקוט"ש	מחיר לקוט"ש בא"ג	סה"כ לתשלום
פרטי חשבון עבור תאריכים:						
777	פסגה	01/04/22	30/04/22	-1,790.40	46.64	₪ -835.04
778	גבע	13,726.90	14,084.50	-357.60	38.61	₪ -138.07
779	שפל	42,055.50	42,841.00	-785.50	31.90	₪ -250.57

בניין 11 אינדיגו 11 - HP - 13044091

סוג תעריף	סוג צריכה	קריאה קודמת	קריאה נוכחית	סה"כ צריכה בקוט"ש	מחיר לקוט"ש בא"ג	סה"כ לתשלום
פרטי חשבון עבור תאריכים:						
777	פסגה	01/04/22	30/04/22	-7,633.60	46.64	₪ -3,560.31
778	גבע	84,158.40	85,341.60	-1,183.20	38.61	₪ -456.83
779	שפל	280,875.60	283,562.40	-2,686.80	31.90	₪ -857.09

בניין 11 ק.2 מוביט לשעבר - 12 - 13044091

סוג תעריף	סוג צריכה	קריאה קודמת	קריאה נוכחית	סה"כ צריכה בקוט"ש	מחיר לקוט"ש בא"ג	סה"כ לתשלום
פרטי חשבון עבור תאריכים:						
777	פסגה	01/04/22	30/04/22	-567.40	46.64	₪ -264.64
778	גבע	5,520.90	5,649.10	-128.20	38.61	₪ -49.50
779	שפל	20,531.40	20,852.70	-321.30	31.90	₪ -102.49

בניין 11 אפריקה ישראל (קונדויט מזרח לשעבר) - 1 - 14086112

סוג תעריף	סוג צריכה	קריאה קודמת	קריאה נוכחית	סה"כ צריכה בקוט"ש	מחיר לקוט"ש בא"ג	סה"כ לתשלום
פרטי חשבון עבור תאריכים:						
777	פסגה	01/04/22	30/04/22	0.00	46.64	₪ 0.00
778	גבע	15.60	15.60	0.00	38.61	₪ 0.00
779	שפל	47.10	54.70	-7.60	31.90	₪ -2.42

בניין 11 אפריקה ישראל (איירוסקאט לשעבר) - 4 - 14086112

סוג תעריף	סוג צריכה	קריאה קודמת	קריאה נוכחית	סה"כ צריכה בקוט"ש	מחיר לקוט"ש בא"ג	סה"כ לתשלום
פרטי חשבון עבור תאריכים:						
777	פסגה	01/04/22	30/04/22	0.00	46.64	₪ 0.00
778	גבע	124.00	124.00	0.00	38.61	₪ 0.00
779	שפל	253.40	253.40	0.00	31.90	₪ 0.00





בניין 11 ק.1 מוביט - טרפז - 1 - 14118704

סוג תעריף	סוג צריכה	קריאה קודמת	קריאה נוכחית	סה"כ צריכה בקוט"ש	מחיר לקוט"ש בא"ג	סה"כ לתשלום
פרטי חשבון עבור תאריכים:			30/04/22	01/04/22		
777	פסגה	32,647.20	36,330.00	-3,682.80	46.64	1,717.66 ₪
778	גבע	13,272.00	14,402.40	-1,130.40	38.61	436.45 ₪
779	שפל	49,990.80	52,456.80	-2,466.00	31.90	786.65 ₪

בניין 11 ק.4 ננודיימשיין - 2 - 14118704

סוג תעריף	סוג צריכה	קריאה קודמת	קריאה נוכחית	סה"כ צריכה בקוט"ש	מחיר לקוט"ש בא"ג	סה"כ לתשלום
פרטי חשבון עבור תאריכים:			30/04/22	01/04/22		
777	פסגה	52,594.80	60,655.20	-8,060.40	46.64	3,759.37 ₪
778	גבע	21,573.60	24,387.60	-2,814.00	38.61	1,086.49 ₪
779	שפל	71,809.20	78,187.20	-6,378.00	31.90	2,034.58 ₪

בניין 11 ק.3 פיוטרקס - 3 - 14118704

סוג תעריף	סוג צריכה	קריאה קודמת	קריאה נוכחית	סה"כ צריכה בקוט"ש	מחיר לקוט"ש בא"ג	סה"כ לתשלום
פרטי חשבון עבור תאריכים:			30/04/22	01/04/22		
777	פסגה	79,968.00	90,082.80	-10,114.80	46.64	4,717.54 ₪
778	גבע	35,384.40	38,613.60	-3,229.20	38.61	1,246.79 ₪
779	שפל	130,459.20	138,564.00	-8,104.80	31.90	2,585.43 ₪

בניין 11 ק.2 ננודיימנשיין - 4 - 14118704

סוג תעריף	סוג צריכה	קריאה קודמת	קריאה נוכחית	סה"כ צריכה בקוט"ש	מחיר לקוט"ש בא"ג	סה"כ לתשלום
פרטי חשבון עבור תאריכים:			30/04/22	01/04/22		
777	פסגה	48,405.60	56,745.60	-8,340.00	46.64	3,889.78 ₪
778	גבע	19,443.60	22,410.00	-2,966.40	38.61	1,145.33 ₪
779	שפל	66,219.60	73,156.80	-6,937.20	31.90	2,212.97 ₪

בניין 11 ק.6 ארוסקאוט - 5 - 14118704

סוג תעריף	סוג צריכה	קריאה קודמת	קריאה נוכחית	סה"כ צריכה בקוט"ש	מחיר לקוט"ש בא"ג	סה"כ לתשלום
פרטי חשבון עבור תאריכים:			30/04/22	01/04/22		
777	פסגה	37,404.80	43,139.00	-5,734.20	46.64	2,674.43 ₪
778	גבע	13,750.00	15,431.20	-1,681.20	38.61	649.11 ₪
779	שפל	37,928.00	40,834.00	-2,906.00	31.90	927.01 ₪




בניין 11 ק. 5 ארוסקאוט - 6 - 14118704

סוג תעריף	סוג צריכה	קריאה קודמת	קריאה נוכחית	סה"כ צריכה בקוט"ש	מחיר לקוט"ש בא"ג	סה"כ לתשלום
פרטי חשבון עבור תאריכים:						
777	פסגה	01/04/22	30/04/22	-4,164.00	46.64	1,942.09 ₪
778	גבע	11,491.00	12,381.20	-890.20	38.61	343.71 ₪
779	שפל	30,696.60	32,369.80	-1,673.20	31.90	533.75 ₪

בניין 11 ק. 7 O - NANO - 14118704

סוג תעריף	סוג צריכה	קריאה קודמת	קריאה נוכחית	סה"כ צריכה בקוט"ש	מחיר לקוט"ש בא"ג	סה"כ לתשלום
פרטי חשבון עבור תאריכים:						
777	פסגה	01/04/22	30/04/22	-1,231.20	46.64	574.23 ₪
778	גבע	340.80	698.40	-357.60	38.61	138.07 ₪
779	שפל	1,480.80	2,313.60	-832.80	31.90	265.66 ₪

בניין 11 לוח C ראשי בלתי חיוני - 1 - 81036489

סוג תעריף	סוג צריכה	קריאה קודמת	קריאה נוכחית	סה"כ צריכה בקוט"ש	מחיר לקוט"ש בא"ג	סה"כ לתשלום
פרטי חשבון עבור תאריכים:						
777	פסגה	01/04/22	30/04/22	81,774.00	46.64	38,139.39 ₪
778	גבע	2,207,730.00	2,232,390.00	24,660.00	38.61	9,521.23 ₪
779	שפל	5,822,208.00	5,873,940.00	51,732.00	31.90	16,502.51 ₪

בניין 11 צילר 3 - 2 - 81036489

סוג תעריף	סוג צריכה	קריאה קודמת	קריאה נוכחית	סה"כ צריכה בקוט"ש	מחיר לקוט"ש בא"ג	סה"כ לתשלום
פרטי חשבון עבור תאריכים:						
777	פסגה	01/04/22	30/04/22	-4,441.80	46.64	2,071.66 ₪
778	גבע	195,121.80	196,072.80	-951.00	38.61	367.18 ₪
779	שפל	378,835.20	380,197.20	-1,362.00	31.90	434.48 ₪

בניין 11 צילר 4 - 3 - 81036489

סוג תעריף	סוג צריכה	קריאה קודמת	קריאה נוכחית	סה"כ צריכה בקוט"ש	מחיר לקוט"ש בא"ג	סה"כ לתשלום
פרטי חשבון עבור תאריכים:						
777	פסגה	01/04/22	30/04/22	-3,144.60	46.64	1,466.64 ₪
778	גבע	254,758.20	255,270.00	-511.80	38.61	197.61 ₪
779	שפל	446,134.20	446,363.40	-229.20	31.90	73.11 ₪




בניין 11 לוח מיזוג אוויר בנג - 4 - 81036489

סוג תעריף	סוג צריכה	קריאה קודמת	קריאה נוכחית	סה"כ צריכה בקוט"ש	מחיר לקוט"ש בא"ג	סה"כ לתשלום
פרטי חשבון עבור תאריכים:						
777	פסגה	01/04/22	30/04/22	-4,927.60	46.64	₪ -2,298.23
778	גבע	217,261.60	219,330.40	-2,068.80	38.61	₪ -798.76
779	שפל	562,354.40	566,053.20	-3,698.80	31.90	₪ -1,179.92

בניין 11 לוח חניון תחתון - 5 - 81036489

סוג תעריף	סוג צריכה	קריאה קודמת	קריאה נוכחית	סה"כ צריכה בקוט"ש	מחיר לקוט"ש בא"ג	סה"כ לתשלום
פרטי חשבון עבור תאריכים:						
777	פסגה	01/04/22	30/04/22	-825.80	46.64	₪ -385.15
778	גבע	32,092.30	32,484.40	-392.10	38.61	₪ -151.39
779	שפל	60,347.90	60,721.30	-373.40	31.90	₪ -119.11

בניין 11 לוח פיתוח - 6 - 81036489

סוג תעריף	סוג צריכה	קריאה קודמת	קריאה נוכחית	סה"כ צריכה בקוט"ש	מחיר לקוט"ש בא"ג	סה"כ לתשלום
פרטי חשבון עבור תאריכים:						
777	פסגה	01/04/22	30/04/22	-824.60	46.64	₪ -384.59
778	גבע	37,656.90	37,878.30	-221.40	38.61	₪ -85.48
779	שפל	99,281.50	99,518.10	-236.60	31.90	₪ -75.48

בניין 11 לוח חניון עליון - 7 - 81036489

סוג תעריף	סוג צריכה	קריאה קודמת	קריאה נוכחית	סה"כ צריכה בקוט"ש	מחיר לקוט"ש בא"ג	סה"כ לתשלום
פרטי חשבון עבור תאריכים:						
777	פסגה	01/04/22	30/04/22	-141.20	46.64	₪ -65.86
778	גבע	40,431.20	40,666.80	-235.60	38.61	₪ -90.97
779	שפל	136,792.00	137,830.80	-1,038.80	31.90	₪ -331.38

בניין 11 ק. 0 - 81036489 - NANO

סוג תעריף	סוג צריכה	קריאה קודמת	קריאה נוכחית	סה"כ צריכה בקוט"ש	מחיר לקוט"ש בא"ג	סה"כ לתשלום
פרטי חשבון עבור תאריכים:						
777	פסגה	01/04/22	30/04/22	-441.00	46.64	₪ -205.68
778	גבע	178.30	216.60	-38.30	38.61	₪ -14.79
779	שפל	600.00	678.10	-78.10	31.90	₪ -24.91





בניין 11 לוח חשמל A ראשי בלתי חיוני - 2 - 81036693

סוג תעריף	סוג צריכה	קריאה קודמת	קריאה נוכחית	סה"כ צריכה בקוט"ש	מחיר לקוט"ש בא"ג	סה"כ לתשלום
פרטי חשבון עבור תאריכים:			30/04/22	01/04/22		
777	פסגה	4,558,910.76	4,617,310.80	58,400.04	46.64	27,237.78 ₪
778	גבע	1,683,533.46	1,698,584.04	15,050.58	38.61	5,811.03 ₪
779	שפל	3,966,967.98	3,995,747.28	28,779.30	31.90	9,180.60 ₪

בניין 11 צילר 1 - 4 - 81036693

סוג תעריף	סוג צריכה	קריאה קודמת	קריאה נוכחית	סה"כ צריכה בקוט"ש	מחיר לקוט"ש בא"ג	סה"כ לתשלום
פרטי חשבון עבור תאריכים:			30/04/22	01/04/22		
777	פסגה	1,098,705.96	1,098,863.79	-157.83	46.64	-73.61 ₪
778	גבע	412,654.30	412,732.54	-78.24	38.61	-30.21 ₪
779	שפל	666,256.71	666,448.82	-192.11	31.90	-61.28 ₪

בניין 11 לוח מגדל קירור חיוני - 5 - 81036693

סוג תעריף	סוג צריכה	קריאה קודמת	קריאה נוכחית	סה"כ צריכה בקוט"ש	מחיר לקוט"ש בא"ג	סה"כ לתשלום
פרטי חשבון עבור תאריכים:			30/04/22	01/04/22		
777	פסגה	399,127.16	403,650.81	-4,523.65	46.64	-2,109.83 ₪
778	גבע	215,751.04	217,271.37	-1,520.33	38.61	-587.00 ₪
779	שפל	569,123.94	572,601.98	-3,478.05	31.90	-1,109.50 ₪

בניין 11 לוח משאבות מפוחים בנג - 7 - 81036693

סוג תעריף	סוג צריכה	קריאה קודמת	קריאה נוכחית	סה"כ צריכה בקוט"ש	מחיר לקוט"ש בא"ג	סה"כ לתשלום
פרטי חשבון עבור תאריכים:			30/04/22	01/04/22		
777	פסגה	539,925.67	545,845.80	-5,920.12	46.64	-2,761.15 ₪
778	גבע	231,143.78	233,057.10	-1,913.32	38.61	-738.73 ₪
779	שפל	556,341.36	558,909.94	-2,568.58	31.90	-819.38 ₪

בניין 11 צילר 2 - 8 - 81036693

סוג תעריף	סוג צריכה	קריאה קודמת	קריאה נוכחית	סה"כ צריכה בקוט"ש	מחיר לקוט"ש בא"ג	סה"כ לתשלום
פרטי חשבון עבור תאריכים:			30/04/22	01/04/22		
777	פסגה	715,120.93	723,235.93	-8,115.00	46.64	-3,784.84 ₪
778	גבע	233,419.82	234,578.40	-1,158.58	38.61	-447.33 ₪
779	שפל	333,520.97	334,780.38	-1,259.42	31.90	-401.75 ₪




בניין 11 לוח משאבות - 2 - 81037048

סוג תעריף	סוג צריכה	קריאה קודמת	קריאה נוכחית	סה"כ צריכה בקוט"ש	מחיר לקוט"ש בא"ג	סה"כ לתשלום
פרטי חשבון עבור תאריכים:						
777	פסגה	01/04/22	30/04/22	-501.00	46.64	₪ -233.67
778	גבע	12,171.40	12,361.00	-189.60	38.61	₪ -73.20
779	שפל	36,268.40	36,697.40	-429.00	31.90	₪ -136.85

בניין 11 לוח חניון עליון - 3 - 81037048

סוג תעריף	סוג צריכה	קריאה קודמת	קריאה נוכחית	סה"כ צריכה בקוט"ש	מחיר לקוט"ש בא"ג	סה"כ לתשלום
פרטי חשבון עבור תאריכים:						
777	פסגה	01/04/22	30/04/22	-1,971.20	46.64	₪ -919.37
778	גבע	90,836.30	91,812.40	-976.10	38.61	₪ -376.87
779	שפל	285,856.80	288,236.90	-2,380.10	31.90	₪ -759.25

בניין 11 לוח חניון תחתון - 4 - 81037048

סוג תעריף	סוג צריכה	קריאה קודמת	קריאה נוכחית	סה"כ צריכה בקוט"ש	מחיר לקוט"ש בא"ג	סה"כ לתשלום
פרטי חשבון עבור תאריכים:						
777	פסגה	01/04/22	30/04/22	-1,704.80	46.64	₪ -795.12
778	גבע	73,809.90	74,663.00	-853.10	38.61	₪ -329.38
779	שפל	219,482.20	221,832.20	-2,350.00	31.90	₪ -749.65

בניין 11 חדר בזק - 5 - 81037048

סוג תעריף	סוג צריכה	קריאה קודמת	קריאה נוכחית	סה"כ צריכה בקוט"ש	מחיר לקוט"ש בא"ג	סה"כ לתשלום
פרטי חשבון עבור תאריכים:						
777	פסגה	01/04/22	30/04/22	-186.55	46.64	₪ -87.01
778	גבע	11,072.40	11,163.45	-91.05	38.61	₪ -35.15
779	שפל	32,314.95	32,536.55	-221.60	31.90	₪ -70.69

בניין 11 ראשי חינוי לוח חשמל 6 - 81037048 - C

סוג תעריף	סוג צריכה	קריאה קודמת	קריאה נוכחית	סה"כ צריכה בקוט"ש	מחיר לקוט"ש בא"ג	סה"כ לתשלום
פרטי חשבון עבור תאריכים:						
777	פסגה	01/04/22	30/04/22	830.00	46.64	₪ 387.11
778	גבע	23,871.20	24,184.00	312.80	38.61	₪ 120.77
779	שפל	65,757.90	66,476.80	718.90	31.90	₪ 229.33





בניין 11 אינדיגו 7 - HP - 81037048

סה"כ לתשלום	מחיר לקוט"ש בא"ג	סה"כ צריכה בקוט"ש	קריאה נוכחית	קריאה קודמת	סוג צריכה	סוג תעריף
			30/04/22	01/04/22	פרטי חשבון עבור תאריכים:	
₪ -3,039.62	46.64	-6,517.20	254,754.60	248,237.40	פסגה	777
₪ -241.85	38.61	-626.40	49,295.40	48,669.00	גבע	778
₪ -371.51	31.90	-1,164.60	137,011.80	135,847.20	שפל	779

סה"כ לדירה:

שיא ביקוש	סה"כ	שפל	גבע	פסגה	
330.00	41,739.49	13,032.24	6,969.46	21,737.79	סה"כ צריכה
	₪ 16,986.70	₪ 4,157.28	₪ 2,690.91	₪ 10,138.50	סה"כ לתשלום

₪ 214.45	תשלום קבוע	
₪ 17,201.15	סה"כ לתשלום	לא כולל מע"מ



M4U SQL 1 301426





16/05/22

תאריך הפקדה:

30/04/22

תאריך קריאה נוכחית:

01/04/22

תאריך קריאה קודמת:

שם דייר: בניין 11 ק. 1- חדר בזק
שם אתר: אפריקה ישראל פארק המדע בניין 11

לקוח/ה נכבד/ה, אנו מתכבדים להגיש את חישוב צריכת החשמל לתקופה 01/04/22 - 30/04/22:

בניין 11 ק. 1- חדר בזק - 5 - (0x0)81037048

סוג תעריף	סוג צריכה	קריאה קודמת	קריאה נוכחית	סה"כ צריכה בקוט"ש	מחיר לקוט"ש בא"ג	סה"כ לתשלום
פרטי חשבון עבור תאריכים:						
777	פסגה	01/04/22	30/04/22	186.55	46.64	87.01 ₪
778	גבע	11,072.40	11,163.45	91.05	38.61	35.15 ₪
779	שפל	32,314.95	32,536.55	221.60	31.90	70.69 ₪

סה"כ לדייר:

פסגה	גבע	שפל	סה"כ	שיא ביקוש
186.55	91.05	221.60	499.20	1.65
87.01 ₪	35.15 ₪	70.69 ₪	192.85 ₪	

סה"כ צריכה

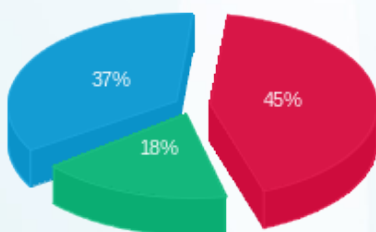
סה"כ לתשלום

214.45 ₪	תשלום קבוע	בזק החברה הישראלית לתקשורת
0.00 ₪	תשלום עבור גודל חיבור בKVA (0x0)	
407.30 ₪	סה"כ לתשלום	לא כולל מע"מ



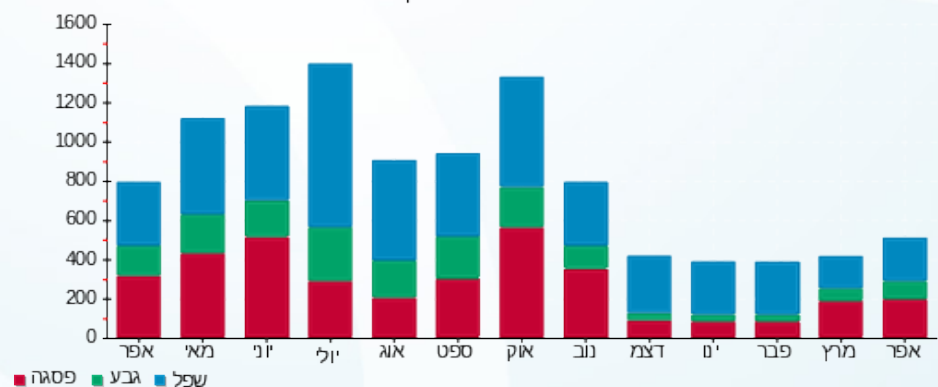
M4U SQL 1 301262

התפלגות חיוב בש"ח לפי תעו"ז



פסגה (87.01 ₪)
גבע (35.15 ₪)
שפל (70.69 ₪)

הסטוריית צריכה בקוט"ש





16/05/22 תאריך הפקה:
 30/04/22 תאריך קריאה נוכחית:
 01/04/22 תאריך קריאה קודמת:

שם דייר: בניין 11 ק.0 NANO
 שם אתר: אפריקה ישראל פארק המדע בניין 11

לקוח/ה נכבד/ה, אנו מתכבדים להגיש את חישוב צריכת החשמל לתקופה 01/04/22 - 30/04/22:

בניין 11 ק.0 7 - NANO - (3x630)14118704

סה"כ לתשלום	מחיר לקוט"ש בא"ג	סה"כ צריכה בקוט"ש	קריאה נוכחית	קריאה קודמת	סוג צריכה	סוג תעריף
			30/04/22	01/04/22	פרטי חשבון עבור תאריכים:	
574.23 ₪	46.64	1,231.20	2,719.20	1,488.00	פסגה	777
138.07 ₪	38.61	357.60	698.40	340.80	גבע	778
265.66 ₪	31.90	832.80	2,313.60	1,480.80	שפל	779

בניין 11 8 - NANO - (3x63)81036489

סה"כ לתשלום	מחיר לקוט"ש בא"ג	סה"כ צריכה בקוט"ש	קריאה נוכחית	קריאה קודמת	סוג צריכה	סוג תעריף
			30/04/22	01/04/22	פרטי חשבון עבור תאריכים:	
205.68 ₪	46.64	441.00	1,635.60	1,194.60	פסגה	777
14.79 ₪	38.61	38.30	216.60	178.30	גבע	778
24.91 ₪	31.90	78.10	678.10	600.00	שפל	779

סה"כ לדייר:

שיא ביקוש	סה"כ	שפל	גבע	פסגה
17.08	2,979.00	910.90	395.90	1,672.20
	1,223.35 ₪	290.58 ₪	152.86 ₪	779.91 ₪

סה"כ צריכה

סה"כ לתשלום

214.45 ₪	תשלום קבוע	ננו דיימנשן טכנולוגיות בע"מ
123.01 ₪	תשלום עבור גודל חיבור ב KVA (3x693)	
1,560.81 ₪	סה"כ לתשלום	לא כולל מע"מ

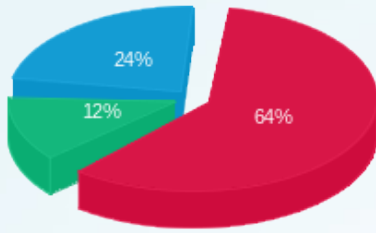


M4U SQL 1 322468



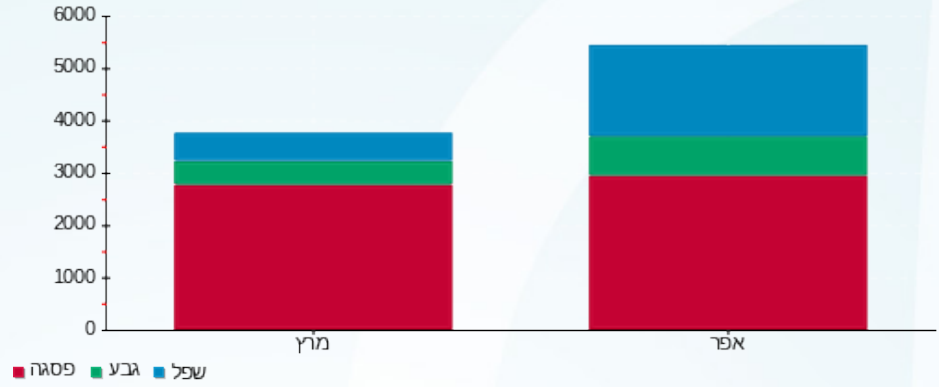


התפלגות חיוב בש"ח לפי תעו"ז



■ פסגה (779.91 ש"ח)
■ גבע (152.86 ש"ח)
■ שפל (290.58 ש"ח)

הסטוריית צריכה בקוט"ש





16/05/22 תאריך הפקה:
 30/04/22 תאריך קריאה נוכחית:
 01/04/22 תאריך קריאה קודמת:

שם דייר: בניין 11 ק.0 אינדיגו HP
 שם אתר: אפריקה ישראל פארק המדע בניין 11

לקוח/ה נכבד/ה, אנו מתכבדים להגיש את חישוב צריכת החשמל לתקופה 01/04/22 - 30/04/22:

בניין 11 ק.0 אינדיגו 7 - HP - (0x0)81037048

סוג תעריף	סוג צריכה	קריאה קודמת	קריאה נוכחית	סה"כ צריכה בקוט"ש	מחיר לקוט"ש בא"ג	סה"כ לתשלום
		01/04/22	30/04/22	פרטי חשבון עבור תאריכים:		
777	פסגה	248,237.40	254,754.60	6,517.20	46.64	3,039.62 ₪
778	גבע	48,669.00	49,295.40	626.40	38.61	241.85 ₪
779	שפל	135,847.20	137,011.80	1,164.60	31.90	371.51 ₪

סה"כ לדייר:

פסגה	גבע	שפל	סה"כ	שיא ביקוש
6,517.20	626.40	1,164.60	8,308.20	46.80
₪ 3,039.62	₪ 241.85	₪ 371.51	₪ 3,652.98	

סה"כ צריכה

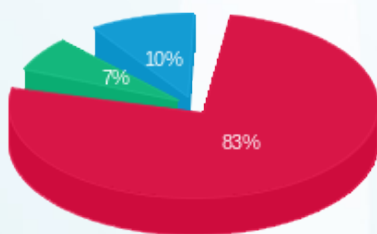
סה"כ לתשלום

היולט פקארד אינדיגו בע"מ	תשלום קבוע	214.45 ₪
	תשלום עבור גודל חיבור בKVA (0x0)	0.00 ₪
לא כולל מע"מ	סה"כ לתשלום	3,867.43 ₪



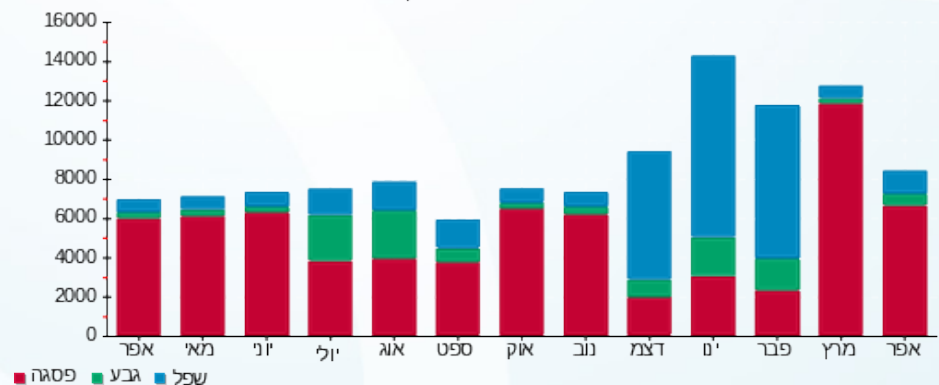
M4U SQL 1 306360

התפלגות חיוב בש"ח לפי תעו"ז



פסגה (3,039.62 ₪) 83%
 גבע (241.85 ₪) 7%
 שפל (371.51 ₪) 10%

הסטוריית צריכה בקוט"ש





16/05/22

תאריך הפקה:

30/04/22

תאריך קריאה נוכחית:

01/04/22

תאריך קריאה קודמת:

שם דייר: בניין 11 ק.0 אינדיגו HP
שם אתר: אפריקה ישראל פארק המדע בניין 11

לקוח/ה נכבד/ה, אנו מתכבדים להגיש את חישוב צריכת החשמל לתקופה 01/04/22 - 30/04/22:

בניין 11 ק.0 אינדיגו 11 - HP - (0x0)13044091

סוג תעריף	סוג צריכה	קריאה קודמת	קריאה נוכחית	סה"כ צריכה בקוט"ש	מחיר לקוט"ש בא"ג	סה"כ לתשלום
פרטי חשבון עבור תאריכים:						
777	פסגה	01/04/22	30/04/22	7,633.60	46.64	3,560.31 ₪
778	גבע	84,158.40	85,341.60	1,183.20	38.61	456.83 ₪
779	שפל	280,875.60	283,562.40	2,686.80	31.90	857.09 ₪

סה"כ לדייר:

פסגה	גבע	שפל	סה"כ	שיא ביקוש
7,633.60	1,183.20	2,686.80	11,503.60	64.33
₪ 3,560.31	₪ 456.83	₪ 857.09	₪ 4,874.23	

סה"כ צריכה

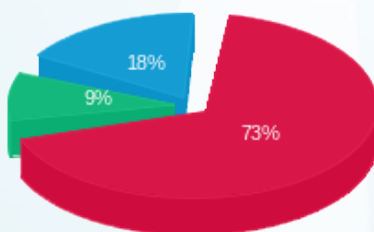
סה"כ לתשלום

היולט פקארד אינדיגו בע"מ	תשלום קבוע	214.45 ₪
	תשלום עבור גודל חיבור בKVA (0x0)	0.00 ₪
לא כולל מע"מ	סה"כ לתשלום	5,088.68 ₪



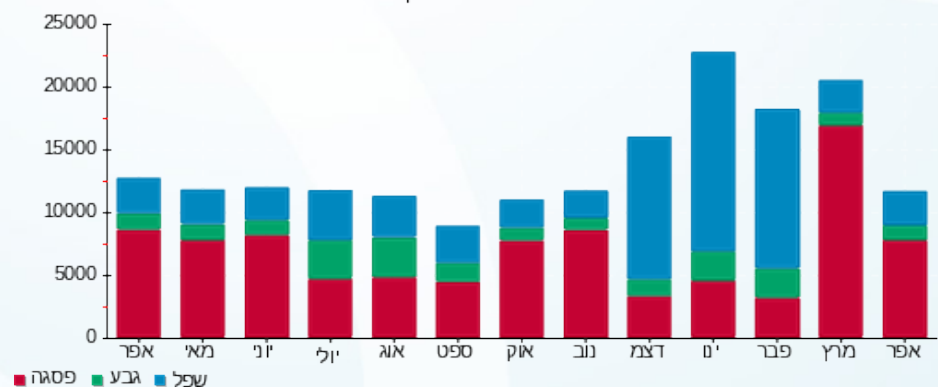
M4U SQL 1 306361

התפלגות חיוב בש"ח לפי תעו"ז



פסגה (₪ 3,560.31)
גבע (₪ 456.83)
שפל (₪ 857.09)

הסטוריית צריכה בקוט"ש



16/05/22 תאריך הפקה:
 30/04/22 תאריך קריאה נוכחית:
 01/04/22 תאריך קריאה קודמת:

שם דייר: בניין 11 ק.0 אפריקה ישראל (כספומט)
 שם אתר: אפריקה ישראל פארק המדע בניין 11

לקוח/ה נכבד/ה, אנו מתכבדים להגיש את חישוב צריכת החשמל לתקופה 01/04/22 - 30/04/22:

בניין 11 אפריקה ישראל - 1 - 13044091(0x0)

סוג תעריף	סוג צריכה	קריאה קודמת	קריאה נוכחית	סה"כ צריכה בקוט"ש	מחיר לקוט"ש בא"ג	סה"כ לתשלום
פרטי חשבון עבור תאריכים:						
777	פסגה	01/04/22	30/04/22	0.00	46.64	0.00 ₪
778	גבע	1,049.70	1,049.70	0.00	38.61	0.00 ₪
779	שפל	2,929.75	2,929.75	0.00	31.90	0.00 ₪

סה"כ לדייר:

פסגה	גבע	שפל	סה"כ	שיא ביקוש
0.00	0.00	0.00	0.00	
0.00 ₪	0.00 ₪	0.00 ₪	0.00 ₪	

סה"כ צריכה
 סה"כ לתשלום

214.45 ₪	תשלום קבוע	
0.00 ₪	תשלום עבור גודל חיבור KVA (0x0)	
214.45 ₪	סה"כ לתשלום	לא כולל מע"מ



M4U SQL 1 301277



16/05/22 תאריך הפקה:
 30/04/22 תאריך קריאה נוכחית:
 01/04/22 תאריך קריאה קודמת:

שם דייר: בניין 11 ק.0 רות שותפות - מסעדה
 שם אתר: אפריקה ישראל פארק המדע בניין 11

לקוח/ה נכבד/ה, אנו מתכבדים להגיש את חישוב צריכת החשמל לתקופה 01/04/22 - 30/04/22:

בניין 11 ק.0 רות שותפות - מסעדה - 9 - 13044091(0x0)

סוג תעריף	סוג צריכה	קריאה קודמת	קריאה נוכחית	סה"כ צריכה בקוט"ש	מחיר לקוט"ש בא"ג	סה"כ לתשלום
			30/04/22	01/04/22	פרטי חשבון עבור תאריכים:	
777	פסגה	153,566.00	155,508.80	1,942.80	46.64	906.12 ₪
778	גבע	61,225.70	61,943.20	717.50	38.61	277.03 ₪
779	שפל	125,842.30	126,685.90	843.60	31.90	269.11 ₪

סה"כ לדייר:

פסגה	גבע	שפל	סה"כ	שיא ביקוש
1,942.80	717.50	843.60	3,503.90	20.14
906.12 ₪	277.03 ₪	269.11 ₪	1,452.26 ₪	

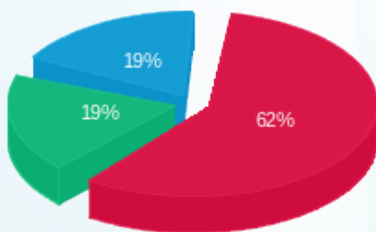
סה"כ צריכה
 סה"כ לתשלום

רות שותפות	תשלום קבוע	רות שותפות
	214.45 ₪	
	0.00 ₪	
	תשלום עבור גודל חיבור בKVA (0x0)	
לא כולל מע"מ	סה"כ לתשלום	1,666.71 ₪



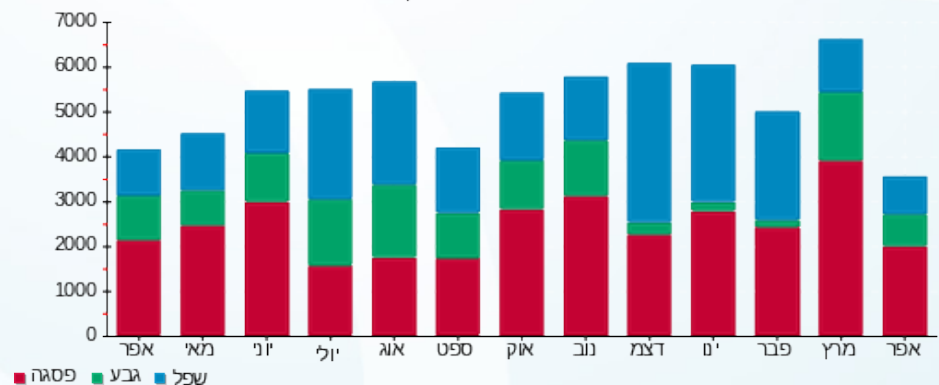
M4U SQL 1 301331

התפלגות חיוב בש"ח לפי תעו"ז



פסגה (906.12 ₪) 62%
 גבע (277.03 ₪) 19%
 שפל (269.11 ₪) 19%

הסטוריית צריכה בקוט"ש





16/05/22

תאריך הפקדה:

30/04/22

תאריך קריאה נוכחית:

01/04/22

תאריך קריאה קודמת:

שם דייר: בניין 11 ק.1 מוביט - טרפז
שם אתר: אפריקה ישראל פארק המדע בניין 11

לקוח/ה נכבד/ה, אנו מתכבדים להגיש את חישוב צריכת החשמל לתקופה 01/04/22 - 30/04/22:

בניין 11 ק.1 מוביט - טרפז - 1 - 14118704(0x0)

סוג תעריף	סוג צריכה	קריאה קודמת	קריאה נוכחית	סה"כ צריכה בקוט"ש	מחיר לקוט"ש בא"ג	סה"כ לתשלום
פרטי חשבון עבור תאריכים:						
777	פסגה	01/04/22	30/04/22	3,682.80	46.64	1,717.66 ₪
778	גבע	13,272.00	14,402.40	1,130.40	38.61	436.45 ₪
779	שפל	49,990.80	52,456.80	2,466.00	31.90	786.65 ₪

סה"כ לדייר:

פסגה	גבע	שפל	סה"כ	שיא ביקוש
3,682.80	1,130.40	2,466.00	7,279.20	22.78
1,717.66 ₪	436.45 ₪	786.65 ₪	2,940.76 ₪	

סה"כ צריכה

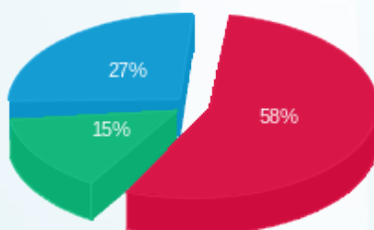
סה"כ לתשלום

214.45 ₪	תשלום קבוע	מויט אפ גלובאל בע"מ
0.00 ₪	תשלום עבור גודל חיבור בKVA (0x0)	
3,155.21 ₪	סה"כ לתשלום	לא כולל מע"מ



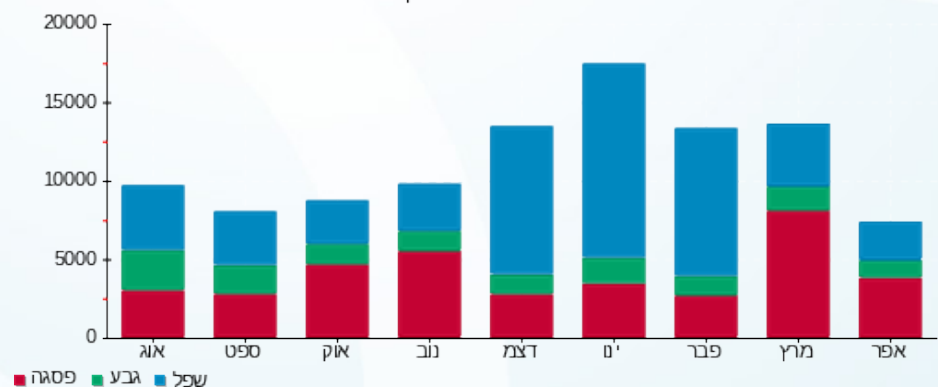
M4U SQL 1 301344

התפלגות חיוב בש"ח לפי תעו"ז



פסגה (1,717.66 ₪) ■
גבע (436.45 ₪) ■
שפל (786.65 ₪) ■

הסטוריית צריכה בקוט"ש



16/05/22 תאריך הפקדה:
 30/04/22 תאריך קריאה נוכחית:
 01/04/22 תאריך קריאה קודמת:

שם דייר: בניין 11 ק.1 מוביט - עגול
 שם אתר: אפריקה ישראל פארק המדע בניין 11

לקוח/ה נכבד/ה, אנו מתכבדים להגיש את חישוב צריכת החשמל לתקופה 01/04/22 - 30/04/22:

בניין 11 ק.1 מוביט - עגול - 2 - 13044091(0x0)

סוג תעריף	סוג צריכה	קריאה קודמת	קריאה נוכחית	סה"כ צריכה בקוט"ש	מחיר לקוט"ש בא"ג	סה"כ לתשלום
פרטי חשבון עבור תאריכים:						
777	פסגה	01/04/22	30/04/22	3,865.20	46.64	1,802.73 ₪
778	גבע	34,664.40	34,746.00	81.60	38.61	31.51 ₪
779	שפל	82,996.80	83,178.00	181.20	31.90	57.80 ₪

סה"כ לדייר:

פסגה	גבע	שפל	סה"כ	שיא ביקוש
3,865.20	81.60	181.20	4,128.00	26.96
1,802.73 ₪	31.51 ₪	57.80 ₪	1,892.04 ₪	

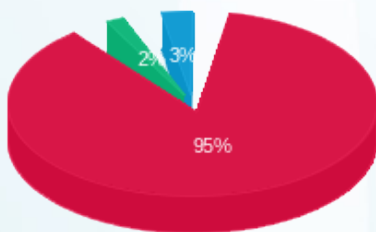
סה"כ צריכה
 סה"כ לתשלום

מויט אפ גלובאל בע"מ	תשלום קבוע	214.45 ₪
	תשלום עבור גודל חיבור בKVA (0x0)	0.00 ₪
לא כולל מע"מ	סה"כ לתשלום	2,106.49 ₪



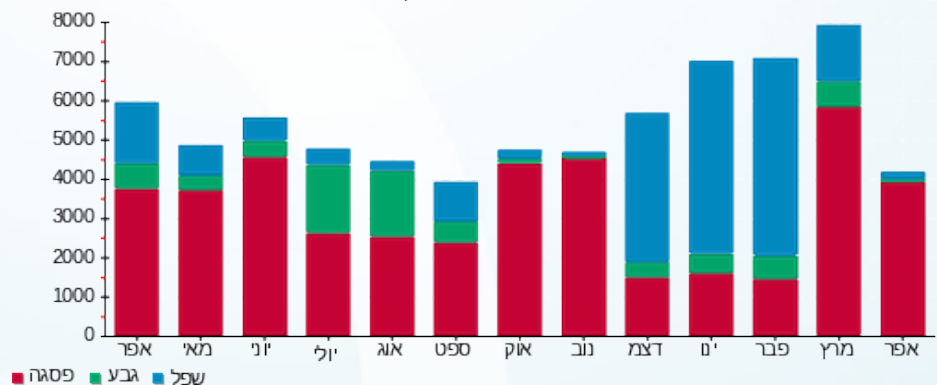
M4U SQL 1 301342

התפלגות חיוב בש"ח לפי תעו"ז



פסגה (1,802.73 ₪)
 גבע (31.51 ₪)
 שפל (57.80 ₪)

הסטוריית צריכה בקוט"ש





16/05/22

תאריך הפקדה:

30/04/22

תאריך קריאה נוכחי:

01/04/22

תאריך קריאה קודמת:

שם דייר: בניין 11 ק.2 מוביט מטבח
שם אתר: אפריקה ישראל פארק המדע בניין 11

לקוח/ה נכבד/ה, אנו מתכבדים להגיש את חישוב צריכת החשמל לתקופה 01/04/22 - 30/04/22:

בניין 11 ק.2 מוביט מטבח - 12 - 13044091(0x0)

סוג תעריף	סוג צריכה	קריאה קודמת	קריאה נוכחית	סה"כ צריכה בקוט"ש	מחיר לקוט"ש בא"ג	סה"כ לתשלום
פרטי חשבון עבור תאריכים:						
777	פסגה	01/04/22	30/04/22	567.40	46.64	264.64 ₪
778	גבע	5,520.90	5,649.10	128.20	38.61	49.50 ₪
779	שפל	20,531.40	20,852.70	321.30	31.90	102.49 ₪

סה"כ לדייר:

פסגה	גבע	שפל	סה"כ	שיא ביקוש
567.40	128.20	321.30	1,016.90	3.67
264.64 ₪	49.50 ₪	102.49 ₪	416.63 ₪	

סה"כ צריכה

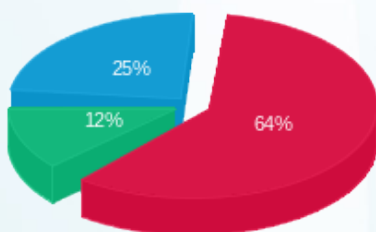
סה"כ לתשלום

מויט אפ גלובאל בע"מ	תשלום קבוע	214.45 ₪
	תשלום עבור גודל חיבור בKVA (0x0)	0.00 ₪
לא כולל מע"מ	סה"כ לתשלום	631.08 ₪



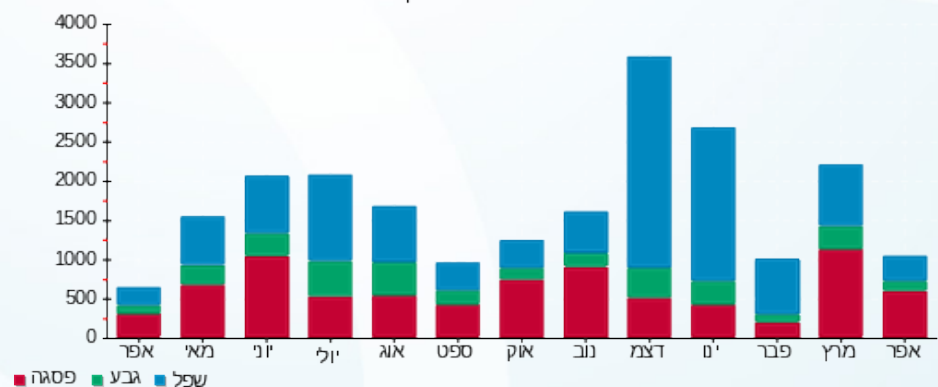
M4U SQL 1 318958

התפלגות חיוב בש"ח לפי תעו"ז



פסגה (264.64 ₪) 64%
גבע (49.50 ₪) 12%
שפל (102.49 ₪) 25%

הסטוריית צריכה בקוט"ש





16/05/22 תאריך הפקה:
 30/04/22 תאריך קריאה נוכחית:
 01/04/22 תאריך קריאה קודמת:

שם דייר: בניין 11 ק.2 ננודיימנשין
 שם אתר: אפריקה ישראל פארק המדע בניין 11

לקוח/ה נכבד/ה, אנו מתכבדים להגיש את חישוב צריכת החשמל לתקופה 01/04/22 - 30/04/22:

בניין 11 ק.2 ננודיימנשין - 4 - 14118704(0x0)

סוג תעריף	סוג צריכה	קריאה קודמת	קריאה נוכחית	סה"כ צריכה בקוט"ש	מחיר לקוט"ש בא"ג	סה"כ לתשלום
			30/04/22	01/04/22	פרטי חשבון עבור תאריכים:	
777	פסגה	48,405.60	56,745.60	8,340.00	46.64	3,889.78 ₪
778	גבע	19,443.60	22,410.00	2,966.40	38.61	1,145.33 ₪
779	שפל	66,219.60	73,156.80	6,937.20	31.90	2,212.97 ₪

סה"כ לדייר:

פסגה	גבע	שפל	סה"כ	שיא ביקוש
8,340.00	2,966.40	6,937.20	18,243.60	38.58
3,889.78 ₪	1,145.33 ₪	2,212.97 ₪	7,248.07 ₪	

סה"כ צריכה

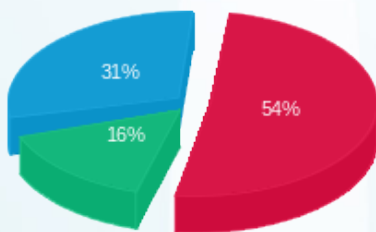
סה"כ לתשלום

ננו דימנשן טכנולוגיות בע"מ	תשלום קבוע	214.45 ₪
	תשלום עבור גודל חיבור בKVA (0x0)	0.00 ₪
לא כולל מע"מ	סה"כ לתשלום	7,462.52 ₪



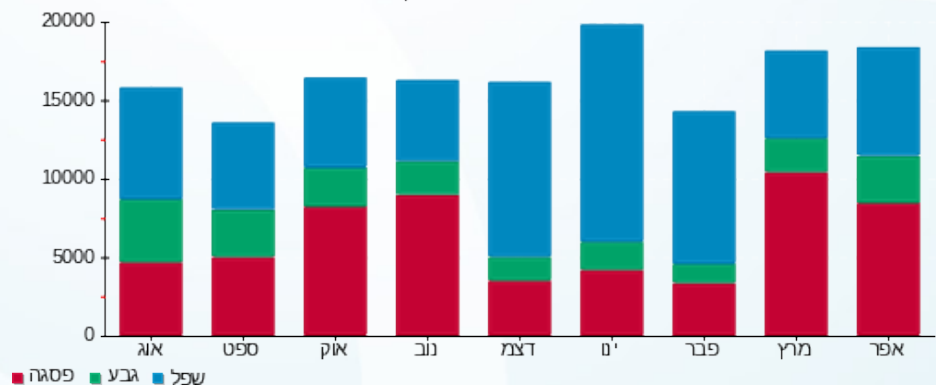
M4U SQL 1 301271

התפלגות חיוב בש"ח לפי תעו"ז



פסגה (3,889.78 ₪) ■
 גבע (1,145.33 ₪) ■
 שפל (2,212.97 ₪) ■

הסטוריית צריכה בקוט"ש



16/05/22 תאריך הפקה:
 30/04/22 תאריך קריאה נוכחית:
 01/04/22 תאריך קריאה קודמת:

שם דייר: בניין 11 ק.2 קונדוייט (קומו)
 שם אתר: אפריקה ישראל פארק המדע בניין 11

לקוח/ה נכבד/ה, אנו מתכבדים להגיש את חישוב צריכת החשמל לתקופה 01/04/22 - 30/04/22:

בניין 11 ק.2 קונדוייט (קומו) - 3 - 13044091(0x0)

סוג תעריף	סוג צריכה	קריאה קודמת	קריאה נוכחית	סה"כ צריכה בקוט"ש	מחיר לקוט"ש בא"ג	סה"כ לתשלום
			30/04/22	01/04/22	פרטי חשבון עבור תאריכים:	
777	פסגה	149,707.20	150,846.00	1,138.80	46.64	531.14 ₪
778	גבע	25,044.00	25,064.40	20.40	38.61	7.88 ₪
779	שפל	79,274.40	79,323.60	49.20	31.90	15.69 ₪

סה"כ לדייר:

פסגה	גבע	שפל	סה"כ	שיא ביקוש
1,138.80	20.40	49.20	1,208.40	12.59
531.14 ₪	7.88 ₪	15.69 ₪	554.71 ₪	

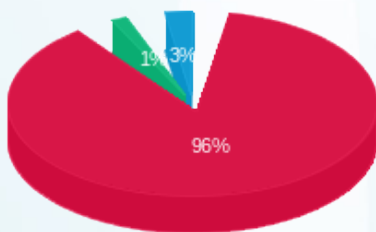
סה"כ צריכה
 סה"כ לתשלום

קונדואיט בע"מ	תשלום קבוע	214.45 ₪
	תשלום עבור גודל חיבור בKVA (0x0)	0.00 ₪
לא כולל מע"מ	סה"כ לתשלום	769.16 ₪



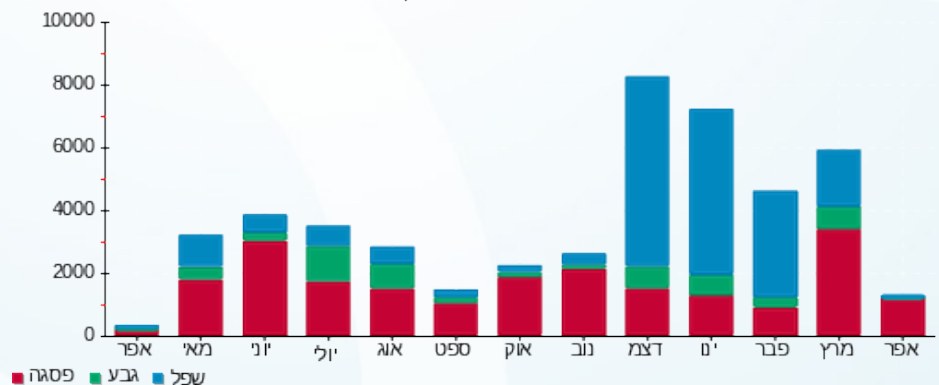
M4U SQL 1 321273

התפלגות חיוב בש"ח לפי תעו"ז



פסגה (531.14 ₪)
 גבע (7.88 ₪)
 שפל (15.69 ₪)

הסטוריית צריכה בקוט"ש



16/05/22 תאריך הפקה:
 30/04/22 תאריך קריאה נוכחית:
 01/04/22 תאריך קריאה קודמת:

שם דייר: בניין 11 ק.3 חברת אוקספורד
 שם אתר: אפריקה ישראל פארק המדע בניין 11

לקוח/ה נכבד/ה, אנו מתכבדים להגיש את חישוב צריכת החשמל לתקופה 01/04/22 - 30/04/22:

בניין 11 ק.3 חברת אוקספורד - 8 - 13044091(0x0)

סוג תעריף	סוג צריכה	קריאה קודמת	קריאה נוכחית	סה"כ צריכה בקוט"ש	מחיר לקוט"ש בא"ג	סה"כ לתשלום
פרטי חשבון עבור תאריכים:						
777	פסגה	01/04/22	30/04/22	155.10	46.64	72.34 ₪
778	גבע	2,856.00	2,882.10	26.10	38.61	10.08 ₪
779	שפל	9,711.70	9,776.10	64.40	31.90	20.54 ₪

סה"כ לדייר:

פסגה	גבע	שפל	סה"כ	שיא ביקוש
155.10	26.10	64.40	245.60	2.04
₪ 72.34	₪ 10.08	₪ 20.54	₪ 102.96	

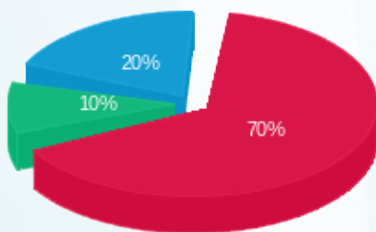
סה"כ צריכה
 סה"כ לתשלום

214.45 ₪	תשלום קבוע	אוקספורד פדרל אל.אל.סי בע"מ
0.00 ₪	תשלום עבור גודל חיבור בKVA (0x0)	
317.41 ₪	סה"כ לתשלום	לא כולל מע"מ



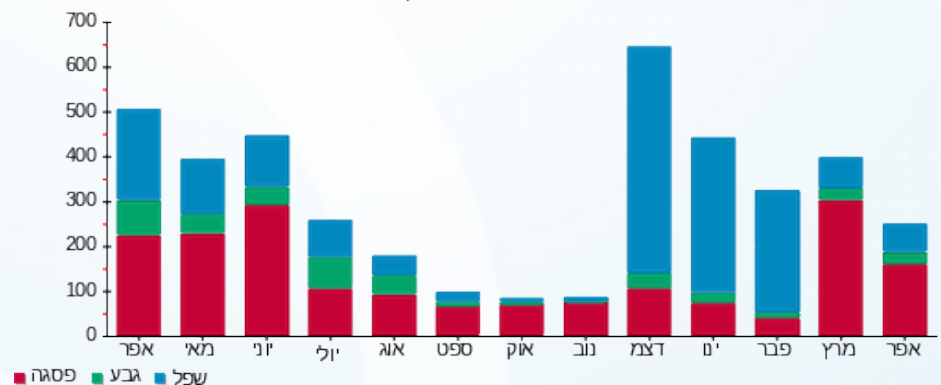
M4U SQL 1 319192

התפלגות חיוב בש"ח לפי תעו"ז



פסגה (₪ 72.34)
 גבע (₪ 10.08)
 שפל (₪ 20.54)

הסטוריית צריכה בקוט"ש



16/05/22 תאריך הפקה:
 30/04/22 תאריך קריאה נוכחית:
 01/04/22 תאריך קריאה קודמת:

שם דייר: בניין 11 ק.3 ננודיימנשין
 שם אתר: אפריקה ישראל פארק המדע בניין 11

לקוח/ה נכבד/ה, אנו מתכבדים להגיש את חישוב צריכת החשמל לתקופה 01/04/22 - 30/04/22:

בניין 11 ק.3 ננודיימנשין - 4 - 13044091(0x0)

סוג תעריף	סוג צריכה	קריאה קודמת	קריאה נוכחית	סה"כ צריכה בקוט"ש	מחיר לקוט"ש בא"ג	סה"כ לתשלום
			30/04/22	01/04/22	פרטי חשבון עבור תאריכים:	
777	פסגה	89,587.20	93,455.20	3,868.00	46.64	1,804.04 ₪
778	גבע	28,333.00	29,940.00	1,607.00	38.61	620.46 ₪
779	שפל	93,615.40	97,470.80	3,855.40	31.90	1,229.87 ₪

סה"כ לדייר:

פסגה	גבע	שפל	סה"כ	שיא ביקוש
3,868.00	1,607.00	3,855.40	9,330.40	21.16
1,804.04 ₪	620.46 ₪	1,229.87 ₪	3,654.37 ₪	

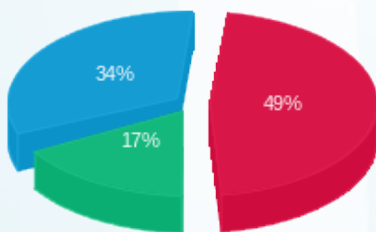
סה"כ צריכה
 סה"כ לתשלום

214.45 ₪	תשלום קבוע	ננו דימנשן טכנולוגיות בע"מ
0.00 ₪	תשלום עבור גודל חיבור בKVA (0x0)	
3,868.82 ₪	סה"כ לתשלום	לא כולל מע"מ



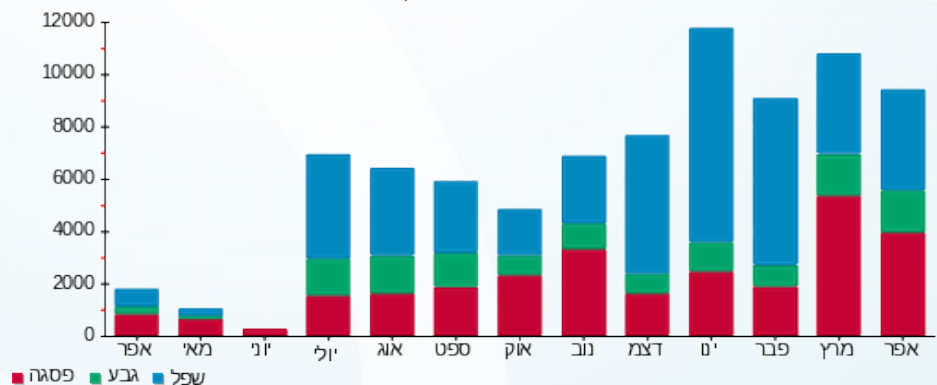
M4U SQL 1 318846

התפלגות חיוב בש"ח לפי תעו"ז



פסגה (1,804.04 ₪) ■
 גבע (620.46 ₪) ■
 שפל (1,229.87 ₪) ■

הסטוריית צריכה בקוט"ש



16/05/22 תאריך הפקה:
 30/04/22 תאריך קריאה נוכחית:
 01/04/22 תאריך קריאה קודמת:

שם דייר: בניין 11 ק.3 פיוטרקס
 שם אתר: אפריקה ישראל פארק המדע בניין 11

לקוח/ה נכבד/ה, אנו מתכבדים להגיש את חישוב צריכת החשמל לתקופה 01/04/22 - 30/04/22:

בניין 11 ק.3 פיוטרקס - 10 - 13044091(0x0)

סוג תעריף	סוג צריכה	קריאה קודמת	קריאה נוכחית	סה"כ צריכה בקוט"ש	מחיר לקוט"ש בא"ג	סה"כ לתשלום
			01/04/22	30/04/22	פרטי חשבון עבור תאריכים:	
777	פסגה	61,102.90	62,893.30	1,790.40	46.64	835.04 ₪
778	גבע	13,726.90	14,084.50	357.60	38.61	138.07 ₪
779	שפל	42,055.50	42,841.00	785.50	31.90	250.57 ₪

סה"כ לדייר:

פסגה	גבע	שפל	סה"כ	שיא ביקוש
1,790.40	357.60	785.50	2,933.50	15.01
835.04 ₪	138.07 ₪	250.57 ₪	1,223.69 ₪	

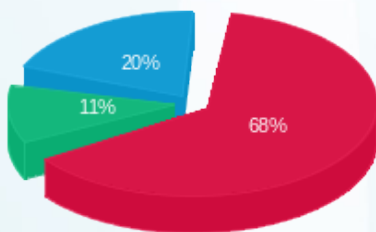
סה"כ צריכה
 סה"כ לתשלום

פיוטרקס בע"מ	תשלום קבוע	214.45 ₪
	תשלום עבור גודל חיבור בKVA (0x0)	0.00 ₪
לא כולל מע"מ	סה"כ לתשלום	1,438.14 ₪



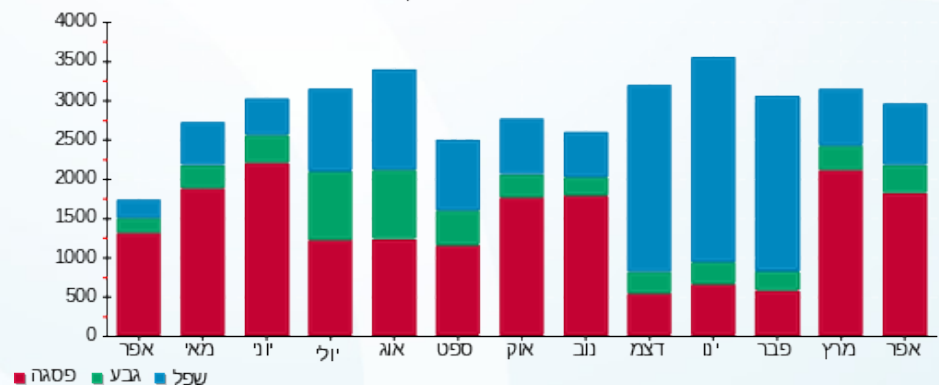
M4U SQL 1 301329

התפלגות חיוב בש"ח לפי תעו"ז



פסגה (835.04 ₪)
 גבע (138.07 ₪)
 שפל (250.57 ₪)

הסטוריית צריכה בקוט"ש



16/05/22 תאריך הפקה:
 30/04/22 תאריך קריאה נוכחית:
 01/04/22 תאריך קריאה קודמת:

שם דייר: בניין 11 ק.3 פיוטרקס
 שם אתר: אפריקה ישראל פארק המדע בניין 11

לקוח/ה נכבד/ה, אנו מתכבדים להגיש את חישוב צריכת החשמל לתקופה 01/04/22 - 30/04/22:

בניין 11 ק.3 פיוטרקס - 3 - 14118704(0x0)

סוג תעריף	סוג צריכה	קריאה קודמת	קריאה נוכחית	סה"כ צריכה בקוט"ש	מחיר לקוט"ש בא"ג	סה"כ לתשלום
פרטי חשבון עבור תאריכים:						
777	פסגה	01/04/22	30/04/22	10,114.80	46.64	4,717.54 ₪
778	גבע	35,384.40	38,613.60	3,229.20	38.61	1,246.79 ₪
779	שפל	130,459.20	138,564.00	8,104.80	31.90	2,585.43 ₪

סה"כ לדייר:

פסגה	גבע	שפל	סה"כ	שיא ביקוש
10,114.80	3,229.20	8,104.80	21,448.80	58.69
4,717.54 ₪	1,246.79 ₪	2,585.43 ₪	8,549.77 ₪	

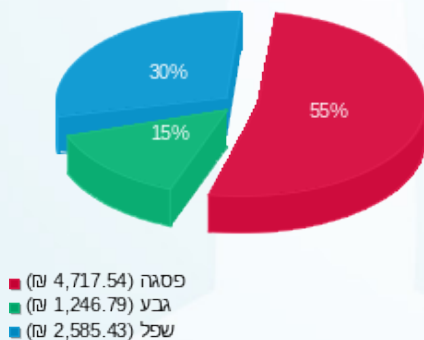
סה"כ צריכה
 סה"כ לתשלום

פיוטרקס בע"מ	תשלום קבוע	214.45 ₪
	תשלום עבור גודל חיבור בKVA (0x0)	0.00 ₪
לא כולל מע"מ	סה"כ לתשלום	8,764.22 ₪

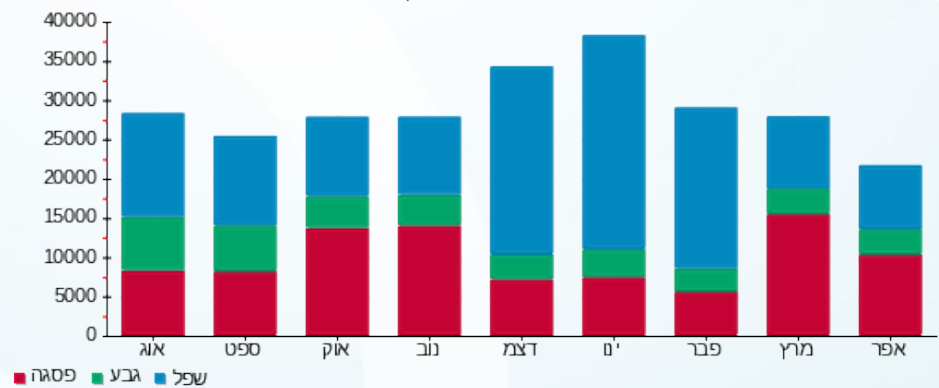


M4U SQL 1 301334

התפלגות חיוב בש"ח לפי תעו"ז



הסטוריית צריכה בקוט"ש



16/05/22 תאריך הפקה:
 30/04/22 תאריך קריאה נוכחית:
 01/04/22 תאריך קריאה קודמת:

שם דייר: בניין 11 ק.4 ננודיימנשין
 שם אתר: אפריקה ישראל פארק המדע בניין 11

לקוח/ה נכבד/ה, אנו מתכבדים להגיש את חישוב צריכת החשמל לתקופה 01/04/22 - 30/04/22:

בניין 11 ק.4 ננודיימנשין - 5 - 13044091(0x0)

סוג תעריף	סוג צריכה	קריאה קודמת	קריאה נוכחית	סה"כ צריכה בקוט"ש	מחיר לקוט"ש בא"ג	סה"כ לתשלום
			30/04/22	01/04/22	פרטי חשבון עבור תאריכים:	
777	פסגה	30,005.60	32,774.00	2,768.40	46.64	1,291.18 ₪
778	גבע	4,981.60	5,637.60	656.00	38.61	253.28 ₪
779	שפל	16,299.40	17,784.00	1,484.60	31.90	473.59 ₪

סה"כ לדייר:

פסגה	גבע	שפל	סה"כ	שיא ביקוש
2,768.40	656.00	1,484.60	4,909.00	15.92
1,291.18 ₪	253.28 ₪	473.59 ₪	2,018.05 ₪	

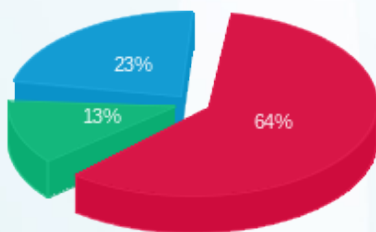
סה"כ צריכה
 סה"כ לתשלום

ננו דימנשן טכנולוגיות בע"מ	תשלום קבוע	214.45 ₪
	תשלום עבור גודל חיבור בKVA (0x0)	0.00 ₪
לא כולל מע"מ	סה"כ לתשלום	2,232.50 ₪



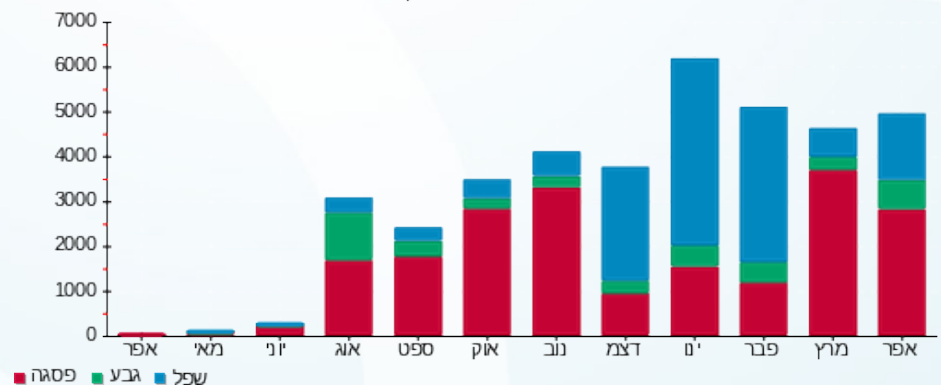
M4U SQL 1 327219

התפלגות חיוב בש"ח לפי תעו"ז



פסגה (1,291.18 ₪)
 גבע (253.28 ₪)
 שפל (473.59 ₪)

הסטוריית צריכה בקוט"ש



16/05/22 תאריך הפקדה:
 30/04/22 תאריך קריאה נוכחית:
 01/04/22 תאריך קריאה קודמת:

שם דייר: בניין 11 ק.4 ננודיימשין
 שם אתר: אפריקה ישראל פארק המדע בניין 11

לקוח/ה נכבד/ה, אנו מתכבדים להגיש את חישוב צריכת החשמל לתקופה 01/04/22 - 30/04/22:

בניין 11 ק.4 ננודיימשין - 2 - 14118704(0x0)

סוג תעריף	סוג צריכה	קריאה קודמת	קריאה נוכחית	סה"כ צריכה בקוט"ש	מחיר לקוט"ש בא"ג	סה"כ לתשלום
פרטי חשבון עבור תאריכים:						
777	פסגה	01/04/22	30/04/22	8,060.40	46.64	3,759.37 ₪
778	גבע	21,573.60	24,387.60	2,814.00	38.61	1,086.49 ₪
779	שפל	71,809.20	78,187.20	6,378.00	31.90	2,034.58 ₪

סה"כ לדייר:

פסגה	גבע	שפל	סה"כ	שיא ביקוש
8,060.40	2,814.00	6,378.00	17,252.40	39.73
₪ 3,759.37	₪ 1,086.49	₪ 2,034.58	₪ 6,880.44	

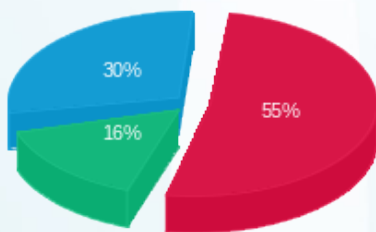
סה"כ צריכה
 סה"כ לתשלום

ננו דימנשן טכנולוגיות בע"מ	תשלום קבוע	214.45 ₪
	תשלום עבור גודל חיבור בKVA (0x0)	0.00 ₪
לא כולל מע"מ	סה"כ לתשלום	7,094.89 ₪



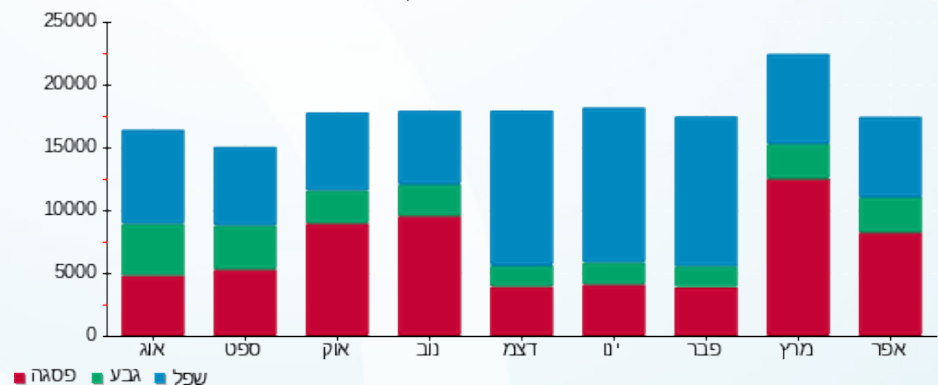
M4U SQL 1 301346

התפלגות חיוב בש"ח לפי תעו"ז



פסגה (3,759.37 ₪) 55%
 גבע (1,086.49 ₪) 16%
 שפל (2,034.58 ₪) 30%

הסטוריית צריכה בקוט"ש



16/05/22 תאריך הפקה:
 30/04/22 תאריך קריאה נוכחית:
 01/04/22 תאריך קריאה קודמת:

שם דייר: בניין 11 ק.5 ארוסקאוט
 שם אתר: אפריקה ישראל פארק המדע בניין 11

לקוח/ה נכבד/ה, אנו מתכבדים להגיש את חישוב צריכת החשמל לתקופה 01/04/22 - 30/04/22:

בניין 11 ק.5 ארוסקאוט - 7 - 13044091 (0x0)

סוג תעריף	סוג צריכה	קריאה קודמת	קריאה נוכחית	סה"כ צריכה בקוט"ש	מחיר לקוט"ש בא"ג	סה"כ לתשלום
			30/04/22	01/04/22	פרטי חשבון עבור תאריכים:	
777	פסגה	181,922.40	183,873.60	1,951.20	46.64	910.04 ₪
778	גבע	40,904.40	41,127.60	223.20	38.61	86.18 ₪
779	שפל	57,458.40	57,577.20	118.80	31.90	37.90 ₪

סה"כ לדייר:

פסגה	גבע	שפל	סה"כ	שיא ביקוש
1,951.20	223.20	118.80	2,293.20	13.34
910.04 ₪	86.18 ₪	37.90 ₪	1,034.11 ₪	

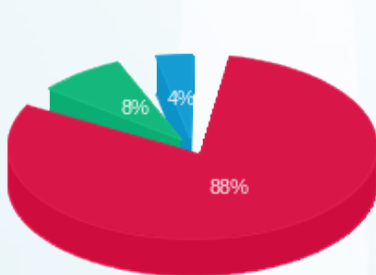
סה"כ צריכה
 סה"כ לתשלום

אירוסקאוט בע"מ	תשלום קבוע	214.45 ₪
	תשלום עבור גודל חיבור בKVA (0x0)	0.00 ₪
לא כולל מע"מ	סה"כ לתשלום	1,248.56 ₪



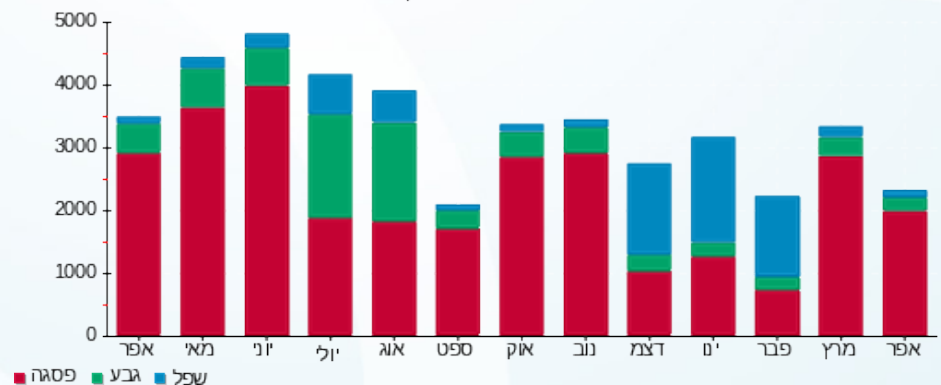
M4U SQL 1 301337

התפלגות חיוב בש"ח לפי תעו"ז



פסגה (910.04 ₪) 88%
 גבע (86.18 ₪) 8%
 שפל (37.90 ₪) 4%

הסטוריית צריכה בקוט"ש





16/05/22

תאריך הפקה:

30/04/22

תאריך קריאה נוכחית:

01/04/22

תאריך קריאה קודמת:

שם דייר: בניין 11 ק.5 ארוסקאוט
שם אתר: אפריקה ישראל פארק המדע בניין 11

לקוח/ה נכבד/ה, אנו מתכבדים להגיש את חישוב צריכת החשמל לתקופה 01/04/22 - 30/04/22:

בניין 11 ק.5 ארוסקאוט - 6 - 14118704(0x0)

סוג תעריף	סוג צריכה	קריאה קודמת	קריאה נוכחית	סה"כ צריכה בקוט"ש	מחיר לקוט"ש בא"ג	סה"כ לתשלום
פרטי חשבון עבור תאריכים:						
777	פסגה	01/04/22	30/04/22	4,164.00	46.64	1,942.09 ₪
778	גבע	11,491.00	12,381.20	890.20	38.61	343.71 ₪
779	שפל	30,696.60	32,369.80	1,673.20	31.90	533.75 ₪

סה"כ לדייר:

פסגה	גבע	שפל	סה"כ	שיא ביקוש
4,164.00	890.20	1,673.20	6,727.40	23.36
1,942.09 ₪	343.71 ₪	533.75 ₪	2,819.55 ₪	

סה"כ צריכה

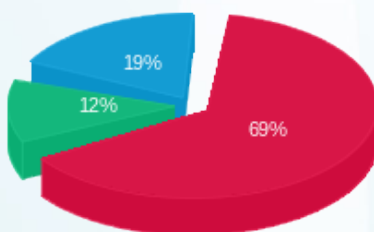
סה"כ לתשלום

אירוסקאוט בע"מ	תשלום קבוע	214.45 ₪
לא כולל מע"מ	תשלום עבור גודל חיבור בKVA (0x0)	0.00 ₪
	סה"כ לתשלום	3,034.00 ₪



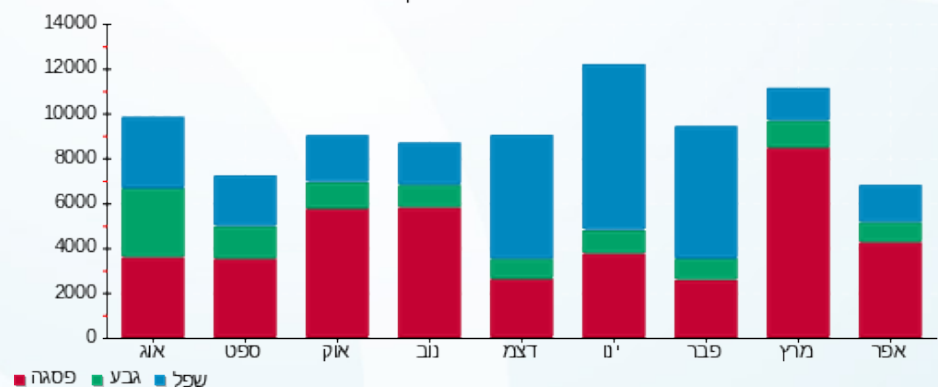
M4U SQL 1 301266

התפלגות חיוב בש"ח לפי תעו"ז



פסגה (1,942.09 ₪) 69%
גבע (343.71 ₪) 12%
שפל (533.75 ₪) 19%

הסטוריית צריכה בקוט"ש



16/05/22 תאריך הפקה:
 30/04/22 תאריך קריאה נוכחית:
 01/04/22 תאריך קריאה קודמת:

שם דייר: בניין 11 ק.6 ארוסקאוט
 שם אתר: אפריקה ישראל פארק המדע בניין 11

לקוח/ה נכבד/ה, אנו מתכבדים להגיש את חישוב צריכת החשמל לתקופה 01/04/22 - 30/04/22:

בניין 11 ק.6 ארוסקאוט - 6 - 13044091(0x0)

סוג תעריף	סוג צריכה	קריאה קודמת	קריאה נוכחית	סה"כ צריכה בקוט"ש	מחיר לקוט"ש בא"ג	סה"כ לתשלום
פרטי חשבון עבור תאריכים:						
777	פסגה	01/04/22	30/04/22	7,914.00	46.64	3,691.09 ₪
778	גבע	211,849.20	215,007.60	3,158.40	38.61	1,219.46 ₪
779	שפל	637,885.20	645,326.40	7,441.20	31.90	2,373.74 ₪

סה"כ לדייר:

פסגה	גבע	שפל	סה"כ	שיא ביקוש
7,914.00	3,158.40	7,441.20	18,513.60	37.40
3,691.09 ₪	1,219.46 ₪	2,373.74 ₪	7,284.29 ₪	

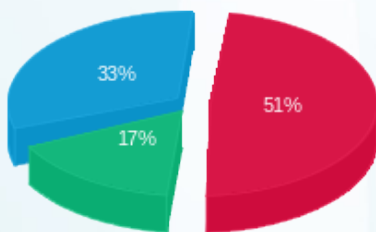
סה"כ צריכה
 סה"כ לתשלום

אירוסקאוט בע"מ	תשלום קבוע	214.45 ₪
	תשלום עבור גודל חיבור בKVA (0x0)	0.00 ₪
לא כולל מע"מ	סה"כ לתשלום	7,498.74 ₪



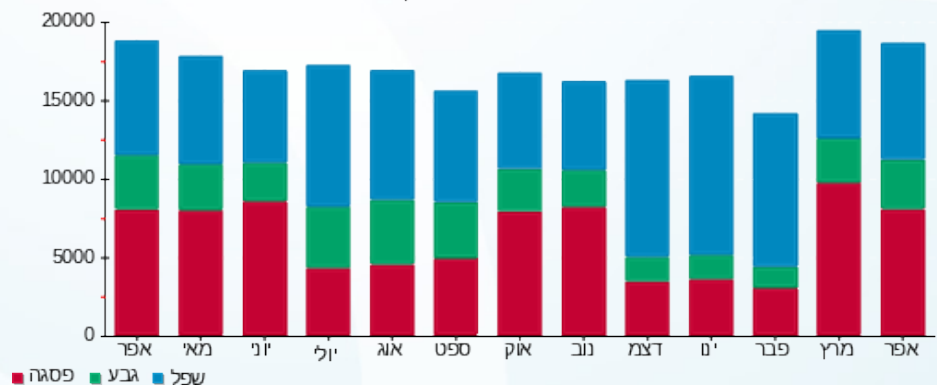
M4U SQL 1 301338

התפלגות חיוב בש"ח לפי תעו"ז



פסגה (3,691.09 ₪) ■
 גבע (1,219.46 ₪) ■
 שפל (2,373.74 ₪) ■

הסטוריית צריכה בקוט"ש



16/05/22 תאריך הפקה:
 30/04/22 תאריך קריאה נוכחית:
 01/04/22 תאריך קריאה קודמת:

שם דייר: בניין 11 ק.6 ארוסקאוט
 שם אתר: אפריקה ישראל פארק המדע בניין 11

לקוח/ה נכבד/ה, אנו מתכבדים להגיש את חישוב צריכת החשמל לתקופה 01/04/22 - 30/04/22:

בניין 11 ק.6 ארוסקאוט - 5 - 14118704(0x0)

סוג תעריף	סוג צריכה	קריאה קודמת	קריאה נוכחית	סה"כ צריכה בקוט"ש	מחיר לקוט"ש בא"ג	סה"כ לתשלום
			30/04/22	01/04/22	פרטי חשבון עבור תאריכים:	
777	פסגה	37,404.80	43,139.00	5,734.20	46.64	2,674.43 ₪
778	גבע	13,750.00	15,431.20	1,681.20	38.61	649.11 ₪
779	שפל	37,928.00	40,834.00	2,906.00	31.90	927.01 ₪

סה"כ לדייר:

פסגה	גבע	שפל	סה"כ	שיא ביקוש
5,734.20	1,681.20	2,906.00	10,321.40	27.49
2,674.43 ₪	649.11 ₪	927.01 ₪	4,250.56 ₪	

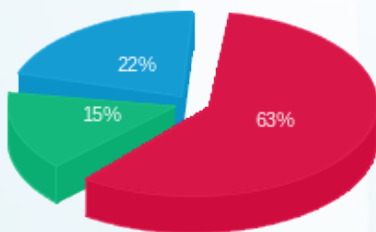
סה"כ צריכה
 סה"כ לתשלום

אירוסקאוט בע"מ	תשלום קבוע	214.45 ₪
	תשלום עבור גודל חיבור בKVA (0x0)	0.00 ₪
לא כולל מע"מ	סה"כ לתשלום	4,465.01 ₪



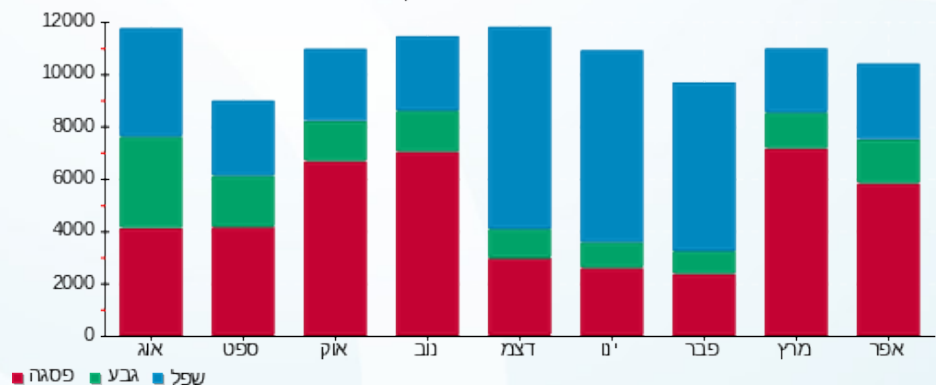
M4U SQL 1 301268

התפלגות חיוב בש"ח לפי תעו"ז



■ פסגה (2,674.43 ₪)
 ■ גבע (649.11 ₪)
 ■ שפל (927.01 ₪)

הסטוריית צריכה בקוט"ש





16/05/22 תאריך הפקה:
 30/04/22 תאריך קריאה נוכחית:
 01/04/22 תאריך קריאה קודמת:

שם דייר: בניין D אפריקה ישראל
 שם אתר: אפריקה ישראל פארק המדע בניין 11

לקוח/ה נכבד/ה, אנו מתכבדים להגיש את חישוב צריכת החשמל לתקופה 01/04/22 - 30/04/22:

בניין D אפריקה ישראל - 2 - 15091590(0x0)

סוג תעריף	סוג צריכה	קריאה קודמת	קריאה נוכחית	סה"כ צריכה בקוט"ש	מחיר לקוט"ש בא"ג	סה"כ לתשלום
פרטי חשבון עבור תאריכים:						
777	פסגה	01/04/22	30/04/22	0.00	46.64	0.00 ₪
778	גבע	1,774.30	1,774.30	0.00	38.61	0.00 ₪
779	שפל	11,115.00	11,115.00	0.00	31.90	0.00 ₪

סה"כ לדייר:

פסגה	גבע	שפל	סה"כ	שיא ביקוש
0.00	0.00	0.00	0.00	
0.00 ₪	0.00 ₪	0.00 ₪	0.00 ₪	

סה"כ צריכה

סה"כ לתשלום

214.45 ₪	תשלום קבוע	
0.00 ₪	תשלום עבור גודל חיבור KVA (0x0)	
214.45 ₪	סה"כ לתשלום	לא כולל מע"מ



M4U SQL 1 302208



16/05/22 תאריך הפקה: **שם דייר:** בניין D אפריקה ישראל (עבודה קבלן זמני לשעבר)
 30/04/22 תאריך קריאה נוכחית: **שם אתר:** אפריקה ישראל פארק המדע בניין 11
 01/04/22 תאריך קריאה קודמת:

לקוח/ה נכבד/ה, אנו מתכבדים להגיש את חישוב צריכת החשמל לתקופה **01/04/22 - 30/04/22**:

בניין D אפריקה ישראל - 3 - 14155721(0x0)

סוג תעריף	סוג צריכה	קריאה קודמת	קריאה נוכחית	סה"כ צריכה בקוט"ש	מחיר לקוט"ש בא"ג	סה"כ לתשלום
פרטי חשבון עבור תאריכים:						
777	פסגה	01/04/22	30/04/22	0.00	46.64	0.00 ₪
778	גבע	14.75	14.75	0.00	38.61	0.00 ₪
779	שפל	20.40	20.40	0.00	31.90	0.00 ₪

סה"כ לדייר:

פסגה	גבע	שפל	סה"כ	שיא ביקוש
0.00	0.00	0.00	0.00	
0.00 ₪	0.00 ₪	0.00 ₪	0.00 ₪	

סה"כ צריכה
סה"כ לתשלום

214.45 ₪	תשלום קבוע	
0.00 ₪	תשלום עבור גודל חיבור KVA (0x0)	
214.45 ₪	סה"כ לתשלום	לא כולל מע"מ



M4U SQL 1 301362





16/05/22

תאריך הפקה:

30/04/22

תאריך קריאה נוכחית:

01/04/22

תאריך קריאה קודמת:

שם דייר: בניין D חיוני מעלית
שם אתר: אפריקה ישראל פארק המדע בניין 11

לקוח/ה נכבד/ה, אנו מתכבדים להגיש את חישוב צריכת החשמל לתקופה 01/04/22 - 30/04/22:

בניין D יוני מעלית - 3 - 15091590(0x0)

סוג תעריף	סוג צריכה	קריאה קודמת	קריאה נוכחית	סה"כ צריכה בקוט"ש	מחיר לקוט"ש בא"ג	סה"כ לתשלום
פרטי חשבון עבור תאריכים:						
777	פסגה	01/04/22	30/04/22	525.80	46.64	245.23 ₪
778	גבע	7,449.60	7,504.60	55.00	38.61	21.24 ₪
779	שפל	19,019.60	19,156.60	137.00	31.90	43.70 ₪

סה"כ לדייר:

פסגה	גבע	שפל	סה"כ	שיא ביקוש
525.80	55.00	137.00	717.80	4.59
245.23 ₪	21.24 ₪	43.70 ₪	310.17 ₪	

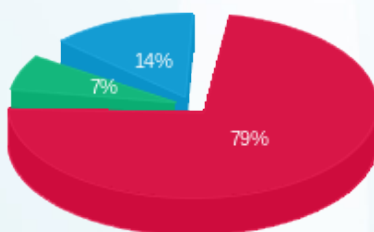
סה"כ צריכה
סה"כ לתשלום

214.45 ₪	תשלום קבוע	
0.00 ₪	תשלום עבור גודל חיבור בKVA (0x0)	
524.62 ₪	סה"כ לתשלום	לא כולל מע"מ



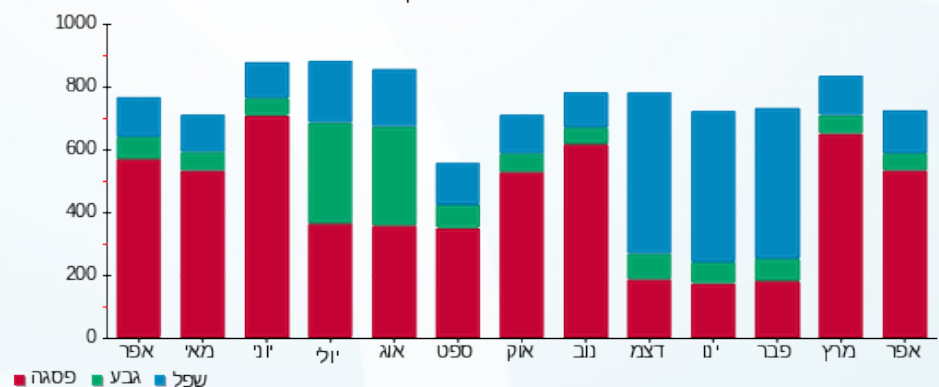
M4U SQL 1 301348

התפלגות חיוב בש"ח לפי תעו"ז



פסגה (245.23 ₪)
גבע (21.24 ₪)
שפל (43.70 ₪)

הסטוריית צריכה בקוט"ש





16/05/22 תאריך הפקה:
 30/04/22 תאריך קריאה נוכחית:
 01/04/22 תאריך קריאה קודמת:

שם דייר: בניין D חניון מגרש 3 -
 שם אתר: אפריקה ישראל פארק המדע בניין 11

לקוח/ה נכבד/ה, אנו מתכבדים להגיש את חישוב צריכת החשמל לתקופה 01/04/22 - 30/04/22:

בניין D חניון מגרש 3 - - 4 - (0x0)14155721

סוג תעריף	סוג צריכה	קריאה קודמת	קריאה נוכחית	סה"כ צריכה בקוט"ש	מחיר לקוט"ש בא"ג	סה"כ לתשלום
פרטי חשבון עבור תאריכים:						
777	פסגה	01/04/22	30/04/22	0.00	46.64	0.00 ₪
778	גבע	27,734.80	27,734.80	0.00	38.61	0.00 ₪
779	שפל	78,485.20	78,485.20	0.00	31.90	0.00 ₪

סה"כ לדייר:

פסגה	גבע	שפל	סה"כ	שיא ביקוש
0.00	0.00	0.00	0.00	
0.00 ₪	0.00 ₪	0.00 ₪	0.00 ₪	

סה"כ צריכה
 סה"כ לתשלום

214.45 ₪	תשלום קבוע	
0.00 ₪	תשלום עבור גודל חיבור ב KVA (0x0)	
214.45 ₪	סה"כ לתשלום	לא כולל מע"מ



M4U SQL 1 301274



16/05/22 תאריך הפקה:
 30/04/22 תאריך קריאה נוכחית:
 01/04/22 תאריך קריאה קודמת:

שם דייר: בניין D לוח גנרטור חירום
 שם אתר: אפריקה ישראל פארק המדע בניין 11

לקוח/ה נכבד/ה, אנו מתכבדים להגיש את חישוב צריכת החשמל לתקופה 01/04/22 - 30/04/22:

בניין D לוח גנרטור חירום - 2 - 14155721(0x0)

סוג תעריף	סוג צריכה	קריאה קודמת	קריאה נוכחית	סה"כ צריכה בקוט"ש	מחיר לקוט"ש בא"ג	סה"כ לתשלום
פרטי חשבון עבור תאריכים:						
777	פסגה	01/04/22	30/04/22	28.95	46.64	13.50 ₪
778	גבע	961.15	975.30	14.15	38.61	5.46 ₪
779	שפל	3,045.40	3,079.85	34.45	31.90	10.99 ₪

סה"כ לדייר:

פסגה	גבע	שפל	סה"כ	שיא ביקוש
28.95	14.15	34.45	77.55	0.49
13.50 ₪	5.46 ₪	10.99 ₪	29.96 ₪	

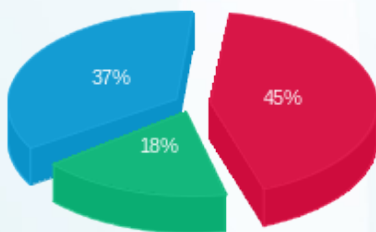
סה"כ צריכה
 סה"כ לתשלום

214.45 ₪	תשלום קבוע	
0.00 ₪	תשלום עבור גודל חיבור בKVA (0x0)	
244.41 ₪	סה"כ לתשלום	לא כולל מע"מ



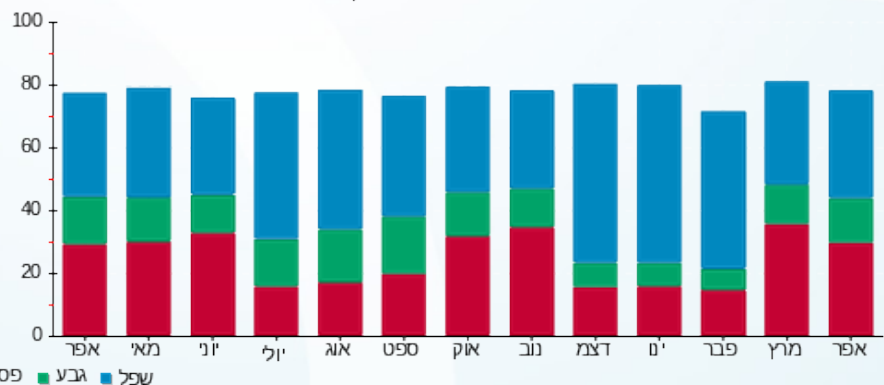
M4U SQL 1 301356

התפלגות חיוב בש"ח לפי תעו"ז



פסגה (13.50 ₪)
 גבע (5.46 ₪)
 שפל (10.99 ₪)

הסטוריית צריכה בקוט"ש





16/05/22 תאריך הפקה:
 30/04/22 תאריך קריאה נוכחית:
 01/04/22 תאריך קריאה קודמת:

שם דייר: בניין D מיזוג אוויר
שם אתר: אפריקה ישראל פארק המדע בניין 11

לקוח/ה נכבד/ה, אנו מתכבדים להגיש את חישוב צריכת החשמל לתקופה 01/04/22 - 30/04/22:

בניין D לוח משאבות - 2 - (0x0)14155722

סוג תעריף	סוג צריכה	קריאה קודמת	קריאה נוכחית	סה"כ צריכה בקוט"ש	מחיר לקוט"ש בא"ג	סה"כ לתשלום
פרטי חשבון עבור תאריכים:			01/04/22	30/04/22		
777	פסגה	518,329.80	525,949.80	7,620.00	46.64	3,553.97 ₪
778	גבע	219,747.00	222,647.40	2,900.40	38.61	1,119.84 ₪
779	שפל	592,479.00	598,245.00	5,766.00	31.90	1,839.35 ₪

בניין D מא בנג - 3 - (0x0)14155722

סוג תעריף	סוג צריכה	קריאה קודמת	קריאה נוכחית	סה"כ צריכה בקוט"ש	מחיר לקוט"ש בא"ג	סה"כ לתשלום
פרטי חשבון עבור תאריכים:			01/04/22	30/04/22		
777	פסגה	730,331.20	740,048.00	9,716.80	46.64	4,531.92 ₪
778	גבע	285,027.20	288,662.40	3,635.20	38.61	1,403.55 ₪
779	שפל	440,352.00	448,220.80	7,868.80	31.90	2,510.15 ₪

בניין D מא בנג - 4 - (0x0)14155722

סוג תעריף	סוג צריכה	קריאה קודמת	קריאה נוכחית	סה"כ צריכה בקוט"ש	מחיר לקוט"ש בא"ג	סה"כ לתשלום
פרטי חשבון עבור תאריכים:			01/04/22	30/04/22		
777	פסגה	591,522.00	605,043.60	13,521.60	46.64	6,306.47 ₪
778	גבע	196,010.40	199,885.20	3,874.80	38.61	1,496.06 ₪
779	שפל	312,794.40	320,959.20	8,164.80	31.90	2,604.57 ₪

סה"כ לדייר:

פסגה	גבע	שפל	סה"כ	שיא ביקוש
30,858.40	10,410.40	21,799.60	63,068.40	286.79
14,392.36 ₪	4,019.46 ₪	6,954.07 ₪	25,365.89 ₪	

סה"כ צריכה
 סה"כ לתשלום

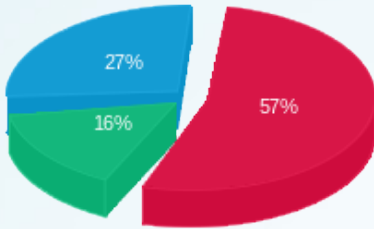
0.00 ₪	תשלום קבוע	
0.00 ₪	תשלום עבור גודל חיבור בKVA (0x0)	
25,365.89 ₪	סה"כ לתשלום	לא כולל מע"מ





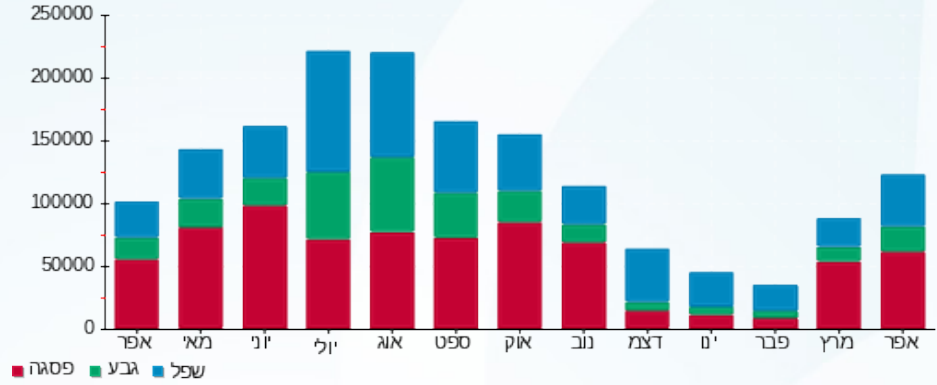
M4U SQL 1 303688

התפלגות חיוב בש"ח לפי תעו"ז



- פסגה (14,392.36 ₪)
- גבע (4,019.46 ₪)
- שפל (6,954.07 ₪)

הסטוריית צריכה בקוט"ש





16/05/22 תאריך הפקה:
 30/04/22 תאריך קריאה נוכחית:
 01/04/22 תאריך קריאה קודמת:

שם דייר: בנין D ציבורי
שם אתר: אפריקה ישראל פארק המדע בנין 11

לקוח/ה נכבד/ה, אנו מתכבדים להגיש את חישוב צריכת החשמל לתקופה 01/04/22 - 30/04/22:

בנין D ראשי קומה 0 - 1 - 14155700(0x0)

סוג תעריף	סוג צריכה	קריאה קודמת	קריאה נוכחית	סה"כ צריכה בקוט"ש	מחיר לקוט"ש בא"ג	סה"כ לתשלום
פרטי חשבון עבור תאריכים:			01/04/22	30/04/22		
777	פסגה	270,574.80	280,200.00	-9,625.20	46.64	₪ -4,489.19
778	גבע	122,676.00	126,902.40	-4,226.40	38.61	₪ -1,631.81
779	שפל	450,234.00	460,795.20	-10,561.20	31.90	₪ -3,369.02

בנין D ראשי קומה 1 - 2 - 14155700(0x0)

סוג תעריף	סוג צריכה	קריאה קודמת	קריאה נוכחית	סה"כ צריכה בקוט"ש	מחיר לקוט"ש בא"ג	סה"כ לתשלום
פרטי חשבון עבור תאריכים:			01/04/22	30/04/22		
777	פסגה	134,582.40	138,386.40	-3,804.00	46.64	₪ -1,774.19
778	גבע	39,352.80	40,156.80	-804.00	38.61	₪ -310.42
779	שפל	122,151.60	124,104.00	-1,952.40	31.90	₪ -622.82

בנין D אמנדו - 3 - 14155700(0x0)

סוג תעריף	סוג צריכה	קריאה קודמת	קריאה נוכחית	סה"כ צריכה בקוט"ש	מחיר לקוט"ש בא"ג	סה"כ לתשלום
פרטי חשבון עבור תאריכים:			01/04/22	30/04/22		
777	פסגה	62,206.80	68,871.60	-6,664.80	46.64	₪ -3,108.46
778	גבע	35,439.60	37,646.40	-2,206.80	38.61	₪ -852.05
779	שפל	110,437.20	115,893.60	-5,456.40	31.90	₪ -1,740.59

בנין D ראשי מעגלים - 1 - 14155721(0x0)

סוג תעריף	סוג צריכה	קריאה קודמת	קריאה נוכחית	סה"כ צריכה בקוט"ש	מחיר לקוט"ש בא"ג	סה"כ לתשלום
פרטי חשבון עבור תאריכים:			01/04/22	30/04/22		
777	פסגה	50,105.90	50,645.20	-539.30	46.64	₪ -251.53
778	גבע	29,010.90	29,240.40	-229.50	38.61	₪ -88.61
779	שפל	75,189.10	75,716.40	-527.30	31.90	₪ -168.21




בניין D לוח גנרטור חירום - 2 - (0x0)14155721

סוג תעריף	סוג צריכה	קריאה קודמת	קריאה נוכחית	סה"כ צריכה בקוט"ש	מחיר לקוט"ש בא"ג	סה"כ לתשלום
פרטי חשבון עבור תאריכים:						
777	פסגה	01/04/22	30/04/22	-28.95	46.64	13.50 ₪
778	גבע	961.15	975.30	-14.15	38.61	5.46 ₪
779	שפל	3,045.40	3,079.85	-34.45	31.90	10.99 ₪

בניין D אפריקה ישראל (עבודה קבלן זמני לשעבר) - 3 - (0x0)14155721

סוג תעריף	סוג צריכה	קריאה קודמת	קריאה נוכחית	סה"כ צריכה בקוט"ש	מחיר לקוט"ש בא"ג	סה"כ לתשלום
פרטי חשבון עבור תאריכים:						
777	פסגה	01/04/22	30/04/22	0.00	46.64	0.00 ₪
778	גבע	14.75	14.75	0.00	38.61	0.00 ₪
779	שפל	20.40	20.40	0.00	31.90	0.00 ₪

בניין D אתר בנייה דניה סיבוס - 4 - (0x0)14155721

סוג תעריף	סוג צריכה	קריאה קודמת	קריאה נוכחית	סה"כ צריכה בקוט"ש	מחיר לקוט"ש בא"ג	סה"כ לתשלום
פרטי חשבון עבור תאריכים:						
777	פסגה	01/04/22	30/04/22	0.00	46.64	0.00 ₪
778	גבע	27,734.80	27,734.80	0.00	38.61	0.00 ₪
779	שפל	78,485.20	78,485.20	0.00	31.90	0.00 ₪

בניין D ראשי לוח בניין 1 - (0x0)14155722

סוג תעריף	סוג צריכה	קריאה קודמת	קריאה נוכחית	סה"כ צריכה בקוט"ש	מחיר לקוט"ש בא"ג	סה"כ לתשלום
פרטי חשבון עבור תאריכים:						
777	פסגה	01/04/22	30/04/22	74,178.00	46.64	34,596.62 ₪
778	גבע	1,707,624.00	1,731,624.00	24,000.00	38.61	9,266.40 ₪
779	שפל	4,487,532.00	4,541,136.00	53,604.00	31.90	17,099.68 ₪

בניין D לוח משאבות - 2 - (0x0)14155722

סוג תעריף	סוג צריכה	קריאה קודמת	קריאה נוכחית	סה"כ צריכה בקוט"ש	מחיר לקוט"ש בא"ג	סה"כ לתשלום
פרטי חשבון עבור תאריכים:						
777	פסגה	01/04/22	30/04/22	-7,620.00	46.64	3,553.97 ₪
778	גבע	219,747.00	222,647.40	-2,900.40	38.61	1,119.84 ₪
779	שפל	592,479.00	598,245.00	-5,766.00	31.90	1,839.35 ₪




בניין D מא בנג - 3 - 14155722(0x0)

סוג תעריף	סוג צריכה	קריאה קודמת	קריאה נוכחית	סה"כ צריכה בקוט"ש	מחיר לקוט"ש בא"ג	סה"כ לתשלום
פרטי חשבון עבור תאריכים:						
		01/04/22	30/04/22			
777	פסגה	730,331.20	740,048.00	-9,716.80	46.64	₪ -4,531.92
778	גבע	285,027.20	288,662.40	-3,635.20	38.61	₪ -1,403.55
779	שפל	440,352.00	448,220.80	-7,868.80	31.90	₪ -2,510.15

בניין D מא בנג - 4 - 14155722(0x0)

סוג תעריף	סוג צריכה	קריאה קודמת	קריאה נוכחית	סה"כ צריכה בקוט"ש	מחיר לקוט"ש בא"ג	סה"כ לתשלום
פרטי חשבון עבור תאריכים:						
		01/04/22	30/04/22			
777	פסגה	591,522.00	605,043.60	-13,521.60	46.64	₪ -6,306.47
778	גבע	196,010.40	199,885.20	-3,874.80	38.61	₪ -1,496.06
779	שפל	312,794.40	320,959.20	-8,164.80	31.90	₪ -2,604.57

בניין D חברת אנאליסט קומה 6 - 1 - 14155734(0x0)

סוג תעריף	סוג צריכה	קריאה קודמת	קריאה נוכחית	סה"כ צריכה בקוט"ש	מחיר לקוט"ש בא"ג	סה"כ לתשלום
פרטי חשבון עבור תאריכים:						
		01/04/22	30/04/22			
777	פסגה	95,473.20	103,894.80	-8,421.60	46.64	₪ -3,927.83
778	גבע	46,356.00	49,677.60	-3,321.60	38.61	₪ -1,282.47
779	שפל	160,483.20	168,583.20	-8,100.00	31.90	₪ -2,583.90

בניין D ראשי קומה 5 - 2 - 14155734(0x0)

סוג תעריף	סוג צריכה	קריאה קודמת	קריאה נוכחית	סה"כ צריכה בקוט"ש	מחיר לקוט"ש בא"ג	סה"כ לתשלום
פרטי חשבון עבור תאריכים:						
		01/04/22	30/04/22			
777	פסגה	60,339.60	63,499.20	-3,159.60	46.64	₪ -1,473.64
778	גבע	9,362.40	9,476.40	-114.00	38.61	₪ -44.02
779	שפל	35,380.80	35,680.80	-300.00	31.90	₪ -95.70

בניין D חברת M.W קומה 4 - 3 - 14155734(0x0)

סוג תעריף	סוג צריכה	קריאה קודמת	קריאה נוכחית	סה"כ צריכה בקוט"ש	מחיר לקוט"ש בא"ג	סה"כ לתשלום
פרטי חשבון עבור תאריכים:						
		01/04/22	30/04/22			
777	פסגה	131,917.20	134,689.20	-2,772.00	46.64	₪ -1,292.86
778	גבע	18,546.00	18,585.60	-39.60	38.61	₪ -15.29
779	שפל	55,794.00	55,912.80	-118.80	31.90	₪ -37.90




בניין D חברת M/W קומה 3 - 4 - 14155734(0x0)

סוג תעריף	סוג צריכה	קריאה קודמת	קריאה נוכחית	סה"כ צריכה בקוט"ש	מחיר לקוט"ש בא"ג	סה"כ לתשלום
פרטי חשבון עבור תאריכים:						
777	פסגה	01/04/22	30/04/22	-4,326.00	46.64	₪ -2,017.65
778	גבע	74,900.40	76,044.00	-1,143.60	38.61	₪ -441.54
779	שפל	240,576.00	243,024.00	-2,448.00	31.90	₪ -780.91

בניין D מפסק ראשי לוח ראשי חיוני - 1 - 15091590(0x0)

סוג תעריף	סוג צריכה	קריאה קודמת	קריאה נוכחית	סה"כ צריכה בקוט"ש	מחיר לקוט"ש בא"ג	סה"כ לתשלום
פרטי חשבון עבור תאריכים:						
777	פסגה	01/04/22	30/04/22	0.00	46.64	₪ 0.00
778	גבע	89,422.80	89,422.80	0.00	38.61	₪ 0.00
779	שפל	188,745.60	188,745.60	0.00	31.90	₪ 0.00

בניין F אפריקה ישראל - 2 - 15091590(0x0)

סוג תעריף	סוג צריכה	קריאה קודמת	קריאה נוכחית	סה"כ צריכה בקוט"ש	מחיר לקוט"ש בא"ג	סה"כ לתשלום
פרטי חשבון עבור תאריכים:						
777	פסגה	01/04/22	30/04/22	0.00	46.64	₪ 0.00
778	גבע	1,774.30	1,774.30	0.00	38.61	₪ 0.00
779	שפל	11,115.00	11,115.00	0.00	31.90	₪ 0.00

בניין D חיוני מעלית - 3 - 15091590(0x0)

סוג תעריף	סוג צריכה	קריאה קודמת	קריאה נוכחית	סה"כ צריכה בקוט"ש	מחיר לקוט"ש בא"ג	סה"כ לתשלום
פרטי חשבון עבור תאריכים:						
777	פסגה	01/04/22	30/04/22	-525.80	46.64	₪ -245.23
778	גבע	7,449.60	7,504.60	-55.00	38.61	₪ -21.24
779	שפל	19,019.60	19,156.60	-137.00	31.90	₪ -43.70

בניין D ק.5 חברת אירווישין - 1 - 16045585(0x0)

סוג תעריף	סוג צריכה	קריאה קודמת	קריאה נוכחית	סה"כ צריכה בקוט"ש	מחיר לקוט"ש בא"ג	סה"כ לתשלום
פרטי חשבון עבור תאריכים:						
777	פסגה	01/04/22	30/04/22	-1,491.00	46.64	₪ -695.40
778	גבע	13,373.40	13,531.60	-158.20	38.61	₪ -61.08
779	שפל	43,088.00	43,467.80	-379.80	31.90	₪ -121.16



אגליסט - 2 - 16045585(0x0)

סה"כ לתשלום	מחיר לקוט"ש בא"ג	סה"כ צריכה בקוט"ש	קריאה נוכחית	קריאה קודמת	סוג צריכה	סוג תעריף
			30/04/22	01/04/22	פרטי חשבון עבור תאריכים:	
₪ -737.38	46.64	-1,581.00	42,972.60	41,391.60	פסגה	777
₪ -58.19	38.61	-150.70	10,920.50	10,769.80	גבע	778
₪ -124.41	31.90	-390.00	40,703.70	40,313.70	שפל	779

בניין D טנגלי - 3 - 16045585(0x0)

סה"כ לתשלום	מחיר לקוט"ש בא"ג	סה"כ צריכה בקוט"ש	קריאה נוכחית	קריאה קודמת	סוג צריכה	סוג תעריף
			30/04/22	01/04/22	פרטי חשבון עבור תאריכים:	
₪ -47.25	46.64	-101.30	12,904.10	12,802.80	פסגה	777
₪ 0.00	38.61	0.00	1,707.20	1,707.20	גבע	778
₪ 0.00	31.90	0.00	4,587.20	4,587.20	שפל	779

סה"כ לדירה:

שיא ביקוש	סה"כ	שפל	גבע	פסגה	
611.94	2,804.15	1,399.05	1,126.05	279.05	סה"כ צריכה
	₪ 1,011.21	₪ 446.30	₪ 434.77	₪ 130.15	סה"כ לתשלום

₪ 214.45	תשלום קבוע	
₪ 0.00	תשלום עבור גודל חיבור בKVA (0x0)	
₪ 1,225.66	סה"כ לתשלום	לא כולל מע"מ



M4U SQL 1 301363





16/05/22 תאריך הפקה:
 30/04/22 תאריך קריאה נוכחית:
 01/04/22 תאריך קריאה קודמת:

שם דייר: בניין D ק.0 ננודימישן
 שם אתר: אפריקה ישראל פארק המדע בנין 11

לקוח/ה נכבד/ה, אנו מתכבדים להגיש את חישוב צריכת החשמל לתקופה 01/04/22 - 30/04/22:

בניין D ק.0 ננודימישן - 1 - 14155700(0x0)

סוג תעריף	סוג צריכה	קריאה קודמת	קריאה נוכחית	סה"כ צריכה בקוט"ש	מחיר לקוט"ש בא"ג	סה"כ לתשלום
			30/04/22	01/04/22	פרטי חשבון עבור תאריכים:	
777	פסגה	270,574.80	280,200.00	9,625.20	46.64	4,489.19 ₪
778	גבע	122,676.00	126,902.40	4,226.40	38.61	1,631.81 ₪
779	שפל	450,234.00	460,795.20	10,561.20	31.90	3,369.02 ₪

סה"כ לדייר:

פסגה	גבע	שפל	סה"כ	שיא ביקוש
9,625.20	4,226.40	10,561.20	24,412.80	65.68
₪ 4,489.19	₪ 1,631.81	₪ 3,369.02	₪ 9,490.03	

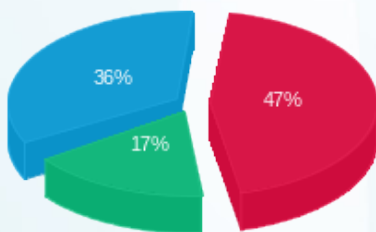
סה"כ צריכה
 סה"כ לתשלום

ננו דימנשן טכנולוגיות בע"מ	תשלום קבוע	214.45 ₪
	תשלום עבור גודל חיבור בKVA (0x0)	0.00 ₪
לא כולל מע"מ	סה"כ לתשלום	9,704.48 ₪



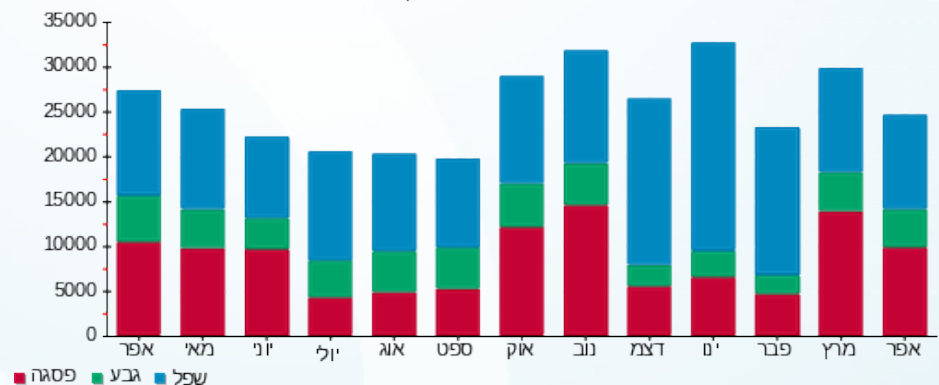
M4U SQL 1 305509

התפלגות חיוב בש"ח לפי תעו"ז



פסגה (₪ 4,489.19) ■
 גבע (₪ 1,631.81) ■
 שפל (₪ 3,369.02) ■

הסטוריית צריכה בקוט"ש





16/05/22

תאריך הפקה:

30/04/22

תאריך קריאה נוכחית:

01/04/22

תאריך קריאה קודמת:

שם דייר: בניין D ק.1 אינדיגו HP
שם אתר: אפריקה ישראל פארק המדע בניין 11

לקוח/ה נכבד/ה, אנו מתכבדים להגיש את חישוב צריכת החשמל לתקופה 01/04/22 - 30/04/22:

בניין D ק.1 אינדיגו 2 - HP - (0x0)14155700

סוג תעריף	סוג צריכה	קריאה קודמת	קריאה נוכחית	סה"כ צריכה בקוט"ש	מחיר לקוט"ש בא"ג	סה"כ לתשלום
פרטי חשבון עבור תאריכים:						
777	פסגה	01/04/22	30/04/22	138,386.40	46.64	1,774.19 ₪
778	גבע	39,352.80	40,156.80	804.00	38.61	310.42 ₪
779	שפל	122,151.60	124,104.00	1,952.40	31.90	622.82 ₪

סה"כ לדייר:

פסגה	גבע	שפל	סה"כ	שיא ביקוש
3,804.00	804.00	1,952.40	6,560.40	25.43
1,774.19 ₪	310.42 ₪	622.82 ₪	2,707.43 ₪	

סה"כ צריכה

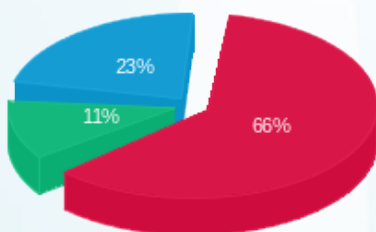
סה"כ לתשלום

היולט פקארד אינדיגו בע"מ	תשלום קבוע	214.45 ₪
	תשלום עבור גודל חיבור בKVA (0x0)	0.00 ₪
לא כולל מע"מ	סה"כ לתשלום	2,921.88 ₪



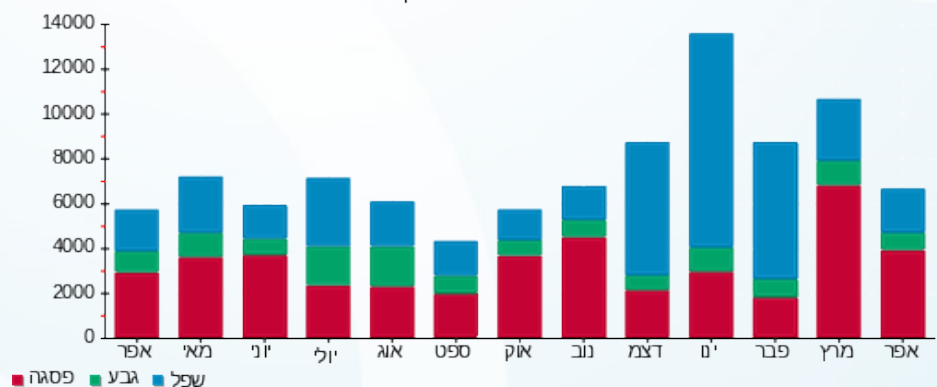
M4U SQL 1 301367

התפלגות חיוב בש"ח לפי תעו"ז



פסגה (1,774.19 ₪)
גבע (310.42 ₪)
שפל (622.82 ₪)

הסטוריית צריכה בקוט"ש



16/05/22 תאריך הפקה:
 30/04/22 תאריך קריאה נוכחית:
 01/04/22 תאריך קריאה קודמת:

שם דייר: בניין D ק.2 חברת פור ביו
 שם אתר: אפריקה ישראל פארק המדע בניין 11

לקוח/ה נכבד/ה, אנו מתכבדים להגיש את חישוב צריכת החשמל לתקופה 01/04/22 - 30/04/22:

בניין D ק.2 חברת פור ביו - 3 - 14155700(0x0)

סוג תעריף	סוג צריכה	קריאה קודמת	קריאה נוכחית	סה"כ צריכה בקוט"ש	מחיר לקוט"ש בא"ג	סה"כ לתשלום
פרטי חשבון עבור תאריכים:						
777	פסגה	01/04/22	30/04/22	6,664.80	46.64	3,108.46 ₪
778	גבע	35,439.60	37,646.40	2,206.80	38.61	852.05 ₪
779	שפל	110,437.20	115,893.60	5,456.40	31.90	1,740.59 ₪

סה"כ לדייר:

פסגה	גבע	שפל	סה"כ	שיא ביקוש
6,664.80	2,206.80	5,456.40	14,328.00	40.98
3,108.46 ₪	852.05 ₪	1,740.59 ₪	5,701.10 ₪	

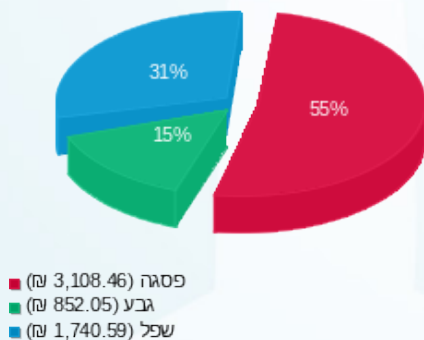
סה"כ צריכה
 סה"כ לתשלום

פ.ו.ר ביותראפיוטיקס בע"מ	תשלום קבוע	214.45 ₪
	תשלום עבור גודל חיבור בKVA (0x0)	0.00 ₪
לא כולל מע"מ	סה"כ לתשלום	5,915.55 ₪

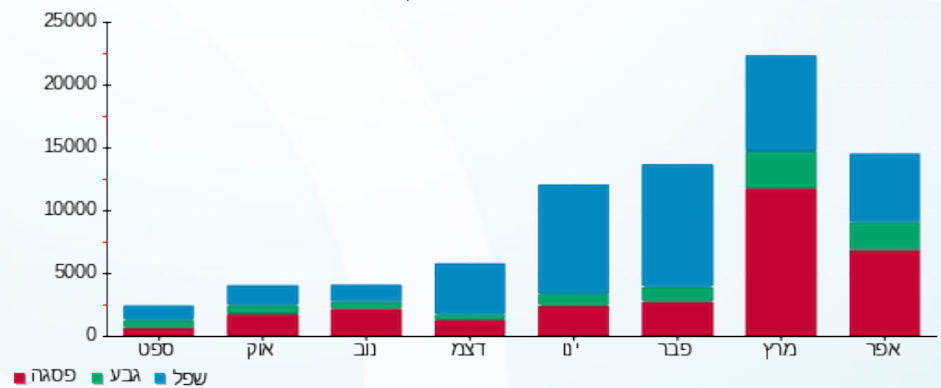


M4U SQL 1 328724

התפלגות חיוב בש"ח לפי תעו"ז



הסטוריית צריכה בקוט"ש



16/05/22 תאריך הפקה:
 30/04/22 תאריך קריאה נוכחית:
 01/04/22 תאריך קריאה קודמת:

שם דייר: בנין D ק.3 אקסייט ישראל פרויקטים
 שם אתר: אפריקה ישראל פארק המדע בנין 11

לקוח/ה נכבד/ה, אנו מתכבדים להגיש את חישוב צריכת החשמל לתקופה 01/04/22 - 30/04/22:

בנין D ק.3 אקסייט ישראל פרויקטים - 4 - 14155734(0x0)

סוג תעריף	סוג צריכה	קריאה קודמת	קריאה נוכחית	סה"כ צריכה בקוט"ש	מחיר לקוט"ש בא"ג	סה"כ לתשלום
		01/04/22	30/04/22	פרטי חשבון עבור תאריכים:		
777	פסגה	230,294.40	234,620.40	4,326.00	46.64	2,017.65 ₪
778	גבע	74,900.40	76,044.00	1,143.60	38.61	441.54 ₪
779	שפל	240,576.00	243,024.00	2,448.00	31.90	780.91 ₪

סה"כ לדייר:

פסגה	גבע	שפל	סה"כ	שיא ביקוש
4,326.00	1,143.60	2,448.00	7,917.60	25.66
2,017.65 ₪	441.54 ₪	780.91 ₪	3,240.10 ₪	

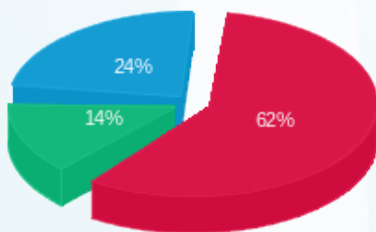
סה"כ צריכה
 סה"כ לתשלום

214.45 ₪	תשלום קבוע	אקסייט ישראל פרויקטים בע"מ
0.00 ₪	תשלום עבור גודל חיבור בKVA (0x0)	
3,454.55 ₪	סה"כ לתשלום	לא כולל מע"מ



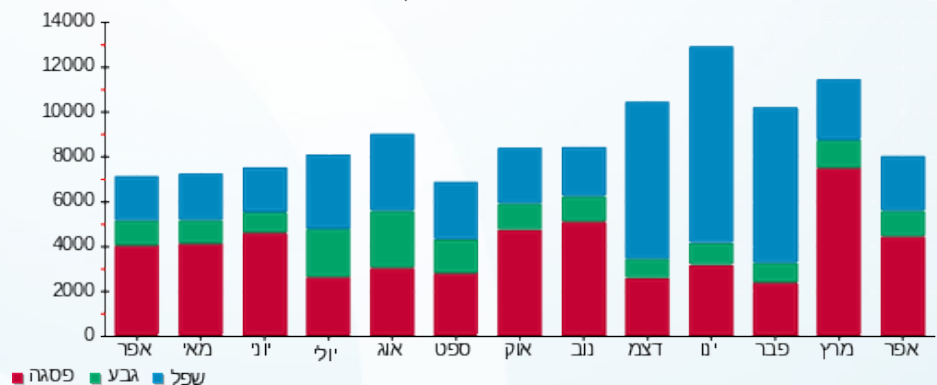
M4U SQL 1 302204

התפלגות חיוב בש"ח לפי תעו"ז



פסגה (2,017.65 ₪)
 גבע (441.54 ₪)
 שפל (780.91 ₪)

הסטוריית צריכה בקוט"ש





16/05/22

תאריך הפקה:

שם דייר: בניין D ק.4 אקסייט ישראל פרויקטים
שם אתר: אפריקה ישראל פארק המדע בניין 11

30/04/22

תאריך קריאה נוכחית:

01/04/22

תאריך קריאה קודמת:

לקוח/ה נכבד/ה, אנו מתכבדים להגיש את חישוב צריכת החשמל לתקופה 01/04/22 - 30/04/22:

בניין D ק.4 אקסייט ישראל פרויקטים - 3 - 14155734(0x0)

סוג תעריף	סוג צריכה	קריאה קודמת	קריאה נוכחית	סה"כ צריכה בקוט"ש	מחיר לקוט"ש בא"ג	סה"כ לתשלום
פרטי חשבון עבור תאריכים:						
777	פסגה	01/04/22	30/04/22	2,772.00	46.64	1,292.86 ₪
778	גבע	18,546.00	18,585.60	39.60	38.61	15.29 ₪
779	שפל	55,794.00	55,912.80	118.80	31.90	37.90 ₪

סה"כ לדייר:

פסגה	גבע	שפל	סה"כ	שיא ביקוש
2,772.00	39.60	118.80	2,930.40	20.86
1,292.86 ₪	15.29 ₪	37.90 ₪	1,346.05 ₪	

סה"כ צריכה

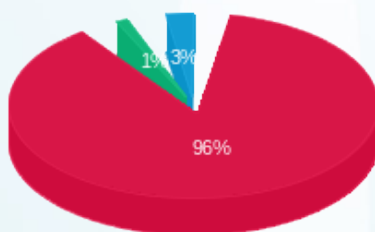
סה"כ לתשלום

214.45 ₪	תשלום קבוע	אקסייט ישראל פרויקטים בע"מ
0.00 ₪	תשלום עבור גודל חיבור בKVA (0x0)	
1,560.50 ₪	סה"כ לתשלום	לא כולל מע"מ



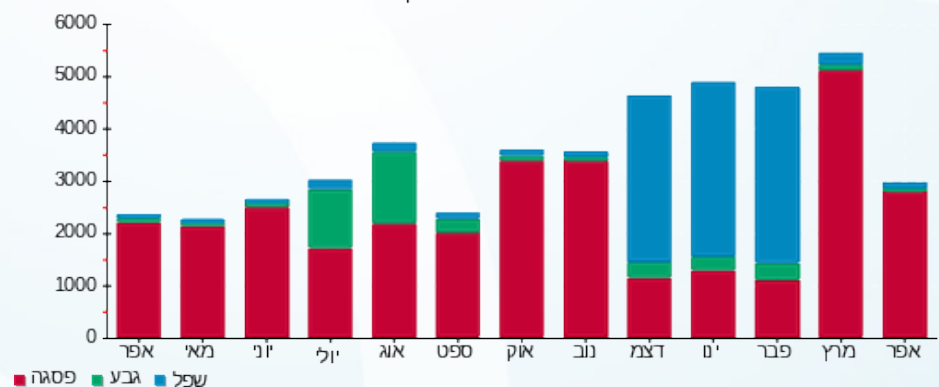
M4U SQL 1 302201

התפלגות חיוב בש"ח לפי תעו"ז



■ פסגה (1,292.86 ₪)
■ גבע (15.29 ₪)
■ שפל (37.90 ₪)

הסטוריית צריכה בקוט"ש





16/05/22

תאריך הפקה:

30/04/22

תאריך קריאה נוכחית:

01/04/22

תאריך קריאה קודמת:

שם דייר: בניין D ק.5 אנליסט
שם אתר: אפריקה ישראל פארק המדע בנין 11

לקוח/ה נכבד/ה, אנו מתכבדים להגיש את חישוב צריכת החשמל לתקופה 01/04/22 - 30/04/22:

בניין D ק.5 אנליסט - 2 - 16045585(0x0)

סוג תעריף	סוג צריכה	קריאה קודמת	קריאה נוכחית	סה"כ צריכה בקוט"ש	מחיר לקוט"ש בא"ג	סה"כ לתשלום
פרטי חשבון עבור תאריכים:						
777	פסגה	01/04/22	30/04/22	1,581.00	46.64	737.38 ₪
778	גבע	10,769.80	10,920.50	150.70	38.61	58.19 ₪
779	שפל	40,313.70	40,703.70	390.00	31.90	124.41 ₪

סה"כ לדייר:

פסגה	גבע	שפל	סה"כ	שיא ביקוש
1,581.00	150.70	390.00	2,121.70	18.08
737.38 ₪	58.19 ₪	124.41 ₪	919.97 ₪	

סה"כ צריכה

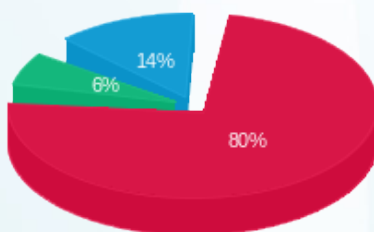
סה"כ לתשלום

אנליסט מעבדות שירות ומחקר בע"מ	תשלום קבוע	214.45 ₪
	תשלום עבור גודל חיבור בKVA (0x0)	0.00 ₪
לא כולל מע"מ	סה"כ לתשלום	1,134.42 ₪



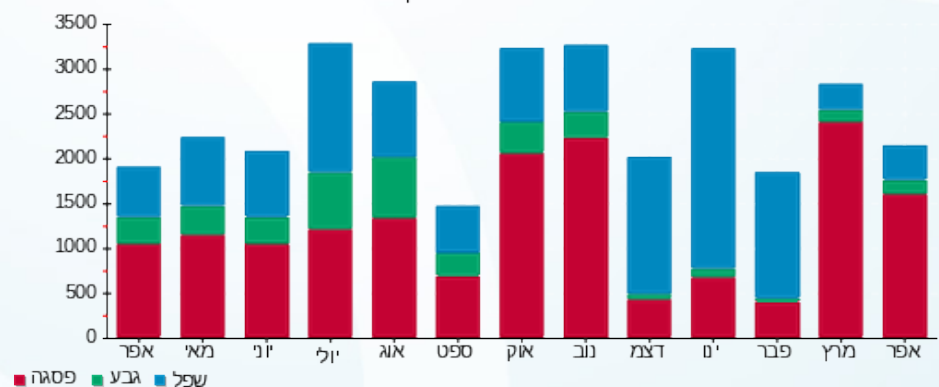
M4U SQL 1 302207

התפלגות חיוב בש"ח לפי תעו"ז



פסגה (737.38 ₪)
גבע (58.19 ₪)
שפל (124.41 ₪)

הסטוריית צריכה בקוט"ש





16/05/22

תאריך הפקה:

30/04/22

תאריך קריאה נוכחית:

01/04/22

תאריך קריאה קודמת:

שם דייר: בניין D ק.5 חברת אירווישין
שם אתר: אפריקה ישראל פארק המדע בניין 11

לקוח/ה נכבד/ה, אנו מתכבדים להגיש את חישוב צריכת החשמל לתקופה 01/04/22 - 30/04/22:

בניין D ק.5 חברת אירווישין - 1 - 16045585(0x0)

סוג תעריף	סוג צריכה	קריאה קודמת	קריאה נוכחית	סה"כ צריכה בקוט"ש	מחיר לקוט"ש בא"ג	סה"כ לתשלום
פרטי חשבון עבור תאריכים:						
777	פסגה	01/04/22	30/04/22	1,491.00	46.64	695.40 ₪
778	גבע	13,373.40	13,531.60	158.20	38.61	61.08 ₪
779	שפל	43,088.00	43,467.80	379.80	31.90	121.16 ₪

סה"כ לדייר:

פסגה	גבע	שפל	סה"כ	שיא ביקוש
1,491.00	158.20	379.80	2,029.00	15.14
695.40 ₪	61.08 ₪	121.16 ₪	877.64 ₪	

סה"כ צריכה

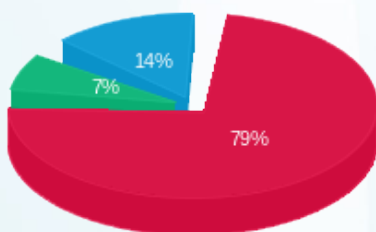
סה"כ לתשלום

אירווישין טכנולוגיות בע"מ	תשלום קבוע	214.45 ₪
	תשלום עבור גודל חיבור בKVA (0x0)	0.00 ₪
לא כולל מע"מ	סה"כ לתשלום	1,092.09 ₪



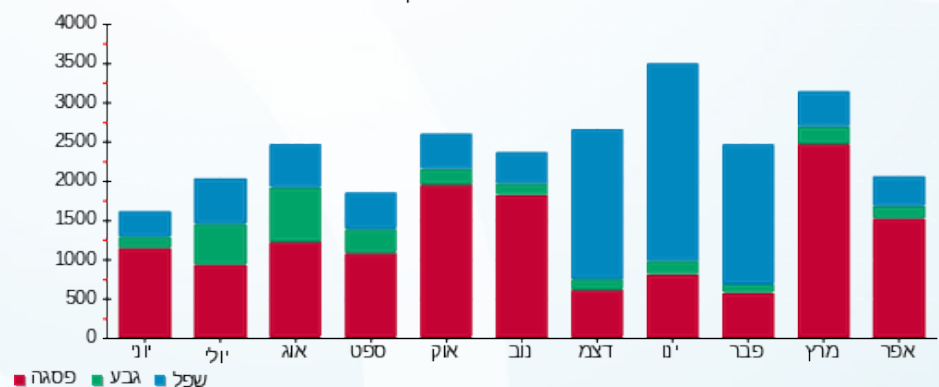
M4U SQL 1 310525

התפלגות חיוב בש"ח לפי תעו"ז



פסגה (695.40 ₪)
גבע (61.08 ₪)
שפל (121.16 ₪)

הסטוריית צריכה בקוט"ש





16/05/22

תאריך הפקה:

30/04/22

תאריך קריאה נוכחית:

01/04/22

תאריך קריאה קודמת:

שם דייר: בניין D ק.6 אנאליסט
שם אתר: אפריקה ישראל פארק המדע בניין 11

לקוח/ה נכבד/ה, אנו מתכבדים להגיש את חישוב צריכת החשמל לתקופה 01/04/22 - 30/04/22:

בניין D ק.6 אנאליסט - 1 - 14155734(0x0)

סוג תעריף	סוג צריכה	קריאה קודמת	קריאה נוכחית	סה"כ צריכה בקוט"ש	מחיר לקוט"ש בא"ג	סה"כ לתשלום
		01/04/22	30/04/22	פרטי חשבון עבור תאריכים:		
777	פסגה	95,473.20	103,894.80	8,421.60	46.64	3,927.83 ₪
778	גבע	46,356.00	49,677.60	3,321.60	38.61	1,282.47 ₪
779	שפל	160,483.20	168,583.20	8,100.00	31.90	2,583.90 ₪

סה"כ לדייר:

פסגה	גבע	שפל	סה"כ	שיא ביקוש
8,421.60	3,321.60	8,100.00	19,843.20	44.32
₪ 3,927.83	₪ 1,282.47	₪ 2,583.90	₪ 7,794.20	

סה"כ צריכה

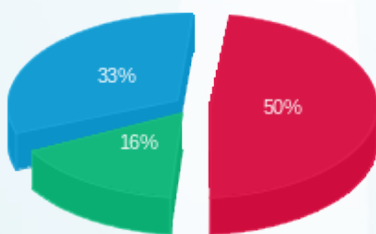
סה"כ לתשלום

אנליסט מעבדות שירות ומחקר בע"מ	תשלום קבוע	214.45 ₪
	תשלום עבור גודל חיבור בKVA (0x0)	0.00 ₪
לא כולל מע"מ	סה"כ לתשלום	8,008.65 ₪



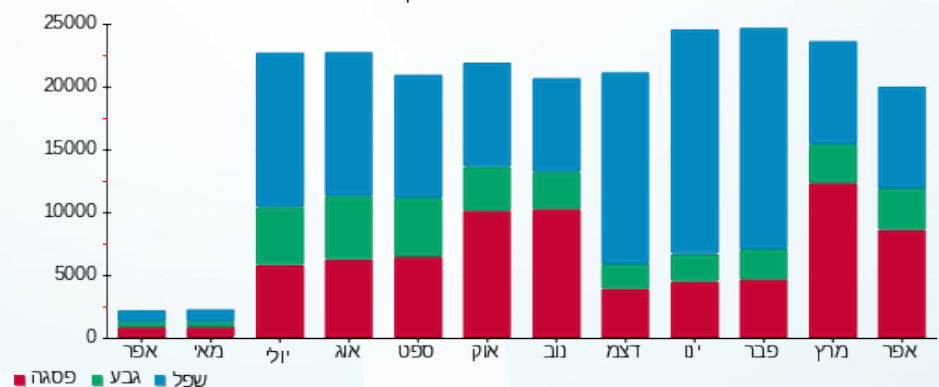
M4U SQL 1 302209

התפלגות חיוב בש"ח לפי תעו"ז



פסגה (₪ 3,927.83) (red)
גבע (₪ 1,282.47) (green)
שפל (₪ 2,583.90) (blue)

הסטוריית צריכה בקוט"ש



16/05/22 תאריך הפקה:
 30/04/22 תאריך קריאה נוכחית:
 01/04/22 תאריך קריאה קודמת:

שם דייר: בניין D ק.6 ארוסקאוט
 שם אתר: אפריקה ישראל פארק המדע בניין 11

לקוח/ה נכבד/ה, אנו מתכבדים להגיש את חישוב צריכת החשמל לתקופה 01/04/22 - 30/04/22:

בניין D ק.6 ארוסקאוט - 3 - 16045585(0x0)

סוג תעריף	סוג צריכה	קריאה קודמת	קריאה נוכחית	סה"כ צריכה בקוט"ש	מחיר לקוט"ש בא"ג	סה"כ לתשלום
פרטי חשבון עבור תאריכים:						
777	פסגה	01/04/22	30/04/22	101.30	46.64	47.25 ₪
778	גבע	1,707.20	1,707.20	0.00	38.61	0.00 ₪
779	שפל	4,587.20	4,587.20	0.00	31.90	0.00 ₪

סה"כ לדייר:

פסגה	גבע	שפל	סה"כ	שיא ביקוש
101.30	0.00	0.00	101.30	1.96
47.25 ₪	0.00 ₪	0.00 ₪	47.25 ₪	

סה"כ צריכה
 סה"כ לתשלום

214.45 ₪	תשלום קבוע	אירוסקאוט בע"מ
0.00 ₪	תשלום עבור גודל חיבור בKVA (0x0)	
261.70 ₪	סה"כ לתשלום	לא כולל מע"מ



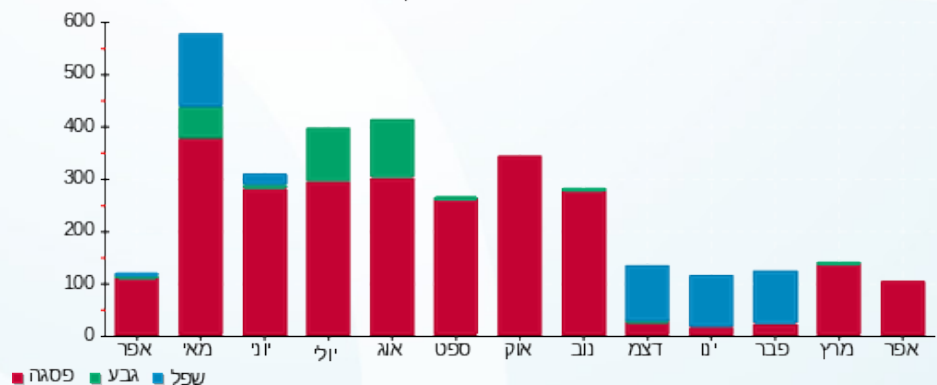
M4U SQL 1 302197

התפלגות חיוב בש"ח לפי תעו"ז



פסגה (47.25 ₪)
 גבע (0.00 ₪)
 שפל (0.00 ₪)

הסטוריית צריכה בקוט"ש



16/05/22 תאריך הפקדה:
 30/04/22 תאריך קריאה נוכחי:
 01/04/22 תאריך קריאה קודמת:

שם דייר: בניין D ראשי מעגלים
 שם אתר: אפריקה ישראל פארק המדע בניין 11

לקוח/ה נכבד/ה, אנו מתכבדים להגיש את חישוב צריכת החשמל לתקופה 01/04/22 - 30/04/22:

בניין D ראשי מעגלים - 1 - 14155721(0x0)

סוג תעריף	סוג צריכה	קריאה קודמת	קריאה נוכחית	סה"כ צריכה בקוט"ש	מחיר לקוט"ש בא"ג	סה"כ לתשלום
פרטי חשבון עבור תאריכים:						
777	פסגה	01/04/22	30/04/22	539.30	46.64	251.53 ₪
778	גבע	29,010.90	29,240.40	229.50	38.61	88.61 ₪
779	שפל	75,189.10	75,716.40	527.30	31.90	168.21 ₪

סה"כ לדייר:

פסגה	גבע	שפל	סה"כ	שיא ביקוש
539.30	229.50	527.30	1,296.10	7.67
251.53 ₪	88.61 ₪	168.21 ₪	508.35 ₪	

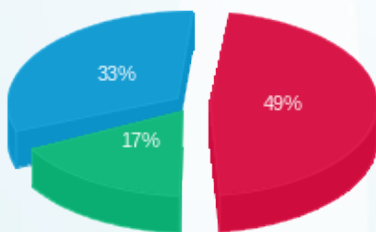
סה"כ צריכה
 סה"כ לתשלום

214.45 ₪	תשלום קבוע
0.00 ₪	תשלום עבור גודל חיבור בKVA (0x0)
722.80 ₪	סה"כ לתשלום
לא כולל מע"מ	



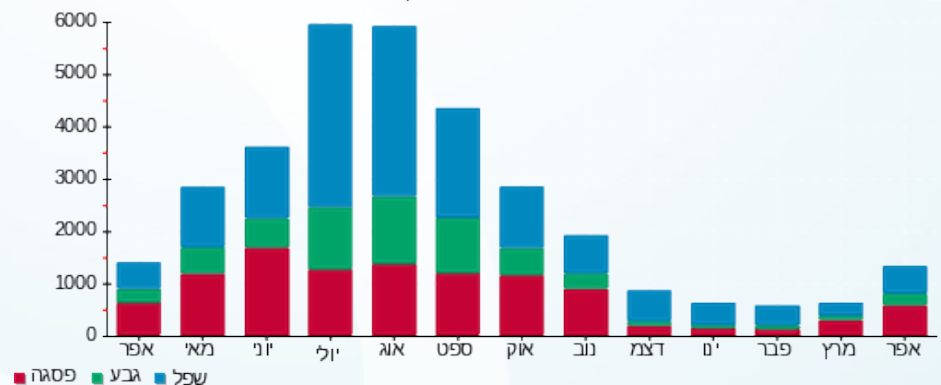
M4U SQL 1 301365

התפלגות חיוב בש"ח לפי תעו"ז



פסגה (251.53 ₪)
 גבע (88.61 ₪)
 שפל (168.21 ₪)

הסטוריית צריכה בקוט"ש



16/05/22 תאריך הפקה:
 30/04/22 תאריך קריאה נוכחית:
 01/04/22 תאריך קריאה קודמת:

שם דייר: בניין D ראשי קומה 5
 שם אתר: אפריקה ישראל פארק המדע בניין 11

לקוח/ה נכבד/ה, אנו מתכבדים להגיש את חישוב צריכת החשמל לתקופה 01/04/22 - 30/04/22:

ראשי קומה 5 - 2 - 14155734(0x0)

סוג תעריף	סוג צריכה	קריאה קודמת	קריאה נוכחית	סה"כ צריכה בקוט"ש	מחיר לקוט"ש בא"ג	סה"כ לתשלום
			30/04/22	01/04/22	פרטי חשבון עבור תאריכים:	
777	פסגה	60,339.60	63,499.20	3,159.60	46.64	1,473.64 ₪
778	גבע	9,362.40	9,476.40	114.00	38.61	44.02 ₪
779	שפל	35,380.80	35,680.80	300.00	31.90	95.70 ₪

סה"כ לדייר:

פסגה	גבע	שפל	סה"כ	שיא ביקוש
3,159.60	114.00	300.00	3,573.60	30.04
1,473.64 ₪	44.02 ₪	95.70 ₪	1,613.35 ₪	

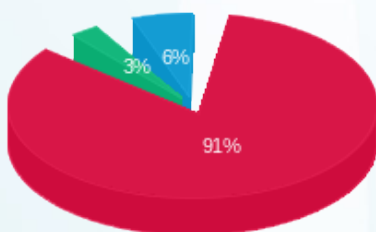
סה"כ צריכה
 סה"כ לתשלום

214.45 ₪	תשלום קבוע	
0.00 ₪	תשלום עבור גודל חיבור בKVA (0x0)	
1,827.80 ₪	סה"כ לתשלום	לא כולל מע"מ



M4U SQL 1 302704

התפלגות חיוב בש"ח לפי תעו"ז



פסגה (1,473.64 ₪)
 גבע (44.02 ₪)
 שפל (95.70 ₪)

הסטוריית צריכה בקוט"ש

