



18/05/22 תאריך הפקה:  
 13/02/22 תאריך קריאה נוכחית:  
 01/02/22 תאריך קריאה קודמת:

שם דייר: עדיקא אמנון-תכשיטי יהדות  
 שם אתר: בית כינרת תל אביב

לקוח/ה נכבד/ה, אנו מתכבדים להגיש את חישוב צריכת החשמל לתקופה 01/02/22 - 13/02/22:

עדיקא אמנון-תכשיטי יהדות - 4 - 00022800(0x0)

סוג תעריף	סוג צריכה	קריאה קודמת	קריאה נוכחית	סה"כ צריכה בקוט"ש	מחיר לקוט"ש בא"ג	סה"כ לתשלום
פרטי חשבון עבור תאריכים:						
777	פסגה	01/02/22	13/02/22	38.91	95.84	37.29 ₪
778	גבע	6,847.91	6,852.36	4.45	57.97	2.58 ₪
779	שפל	12,310.32	12,446.20	135.89	35.63	48.42 ₪

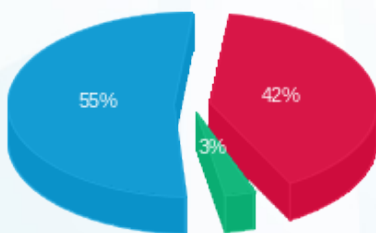
סה"כ לדייר:

פסגה	גבע	שפל	סה"כ	שיא ביקוש
38.91	4.45	135.89	179.24	5.27
37.29 ₪	2.58 ₪	48.42 ₪	88.28 ₪	

סה"כ צריכה  
 סה"כ לתשלום

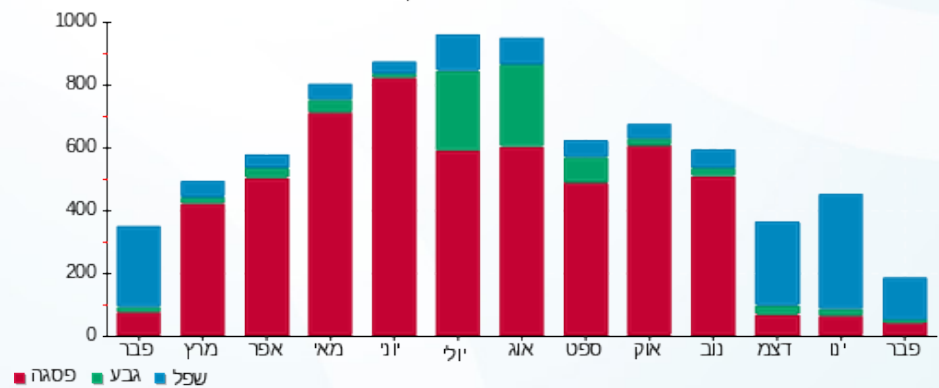
38.53 ₪	תשלום קבוע	
0.00 ₪	תשלום עבור גודל חיבור בKVA (0x0)	
126.81 ₪	סה"כ לתשלום	לא כולל מע"מ

התפלגות חיוב בש"ח לפי תעו"ז



פסגה (37.29 ₪)  
 גבע (2.58 ₪)  
 שפל (48.42 ₪)

הסטוריית צריכה בקוט"ש





18/05/22 תאריך הפקדה:  
 13/02/22 תאריך קריאה נוכחית:  
 01/02/22 תאריך קריאה קודמת:

שם דייר: ענת גל און  
 שם אתר: בית כינרת תל אביב

לקוח/ה נכבד/ה, אנו מתכבדים להגיש את חישוב צריכת החשמל לתקופה 01/02/22 - 13/02/22:

ענת גל און - 3 - 00022800(0x0)

סוג תעריף	סוג צריכה	קריאה קודמת	קריאה נוכחית	סה"כ צריכה בקוט"ש	מחיר לקוט"ש בא"ג	סה"כ לתשלום
פרטי חשבון עבור תאריכים:						
777	פסגה	01/02/22	13/02/22	32.53	95.84	31.18 ₪
778	גבע	13,463.96	13,466.30	2.34	57.97	1.36 ₪
779	שפל	18,851.22	18,893.59	42.37	35.63	15.10 ₪

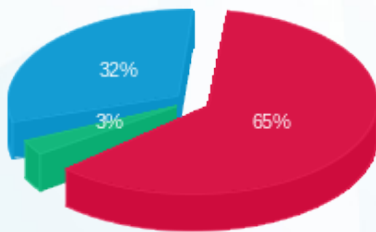
סה"כ לדייר:

פסגה	גבע	שפל	סה"כ	שיא ביקוש
32.53	2.34	42.37	77.24	4.19
31.18 ₪	1.36 ₪	15.10 ₪	47.63 ₪	

סה"כ צריכה  
 סה"כ לתשלום

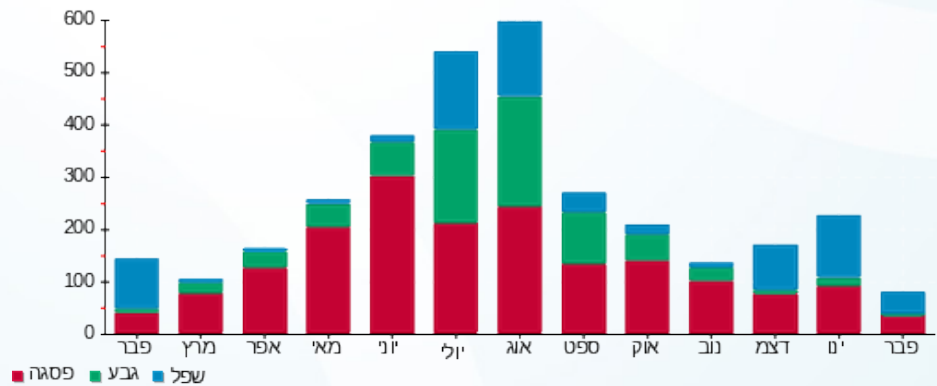
38.53 ₪	תשלום קבוע	
0.00 ₪	תשלום עבור גודל חיבור בKVA (0x0)	
86.16 ₪	סה"כ לתשלום	לא כולל מע"מ

התפלגות חיוב בש"ח לפי תע"ז



פסגה (31.18 ₪) 65%  
 גבע (1.36 ₪) 3%  
 שפל (15.10 ₪) 32%

הסטוריית צריכה בקוט"ש





18/05/22

תאריך הפקדה:

שם דייר: פולטון (מרתף)  
שם אתר: בית כינרת תל אביב

13/02/22

תאריך קריאה נוכחית:

01/02/22

תאריך קריאה קודמת:

לקוח/ה נכבד/ה, אנו מתכבדים להגיש את חישוב צריכת החשמל לתקופה 01/02/22 - 13/02/22:

פולטון (מרתף) - 5 - 00022800(0x0)

סוג תעריף	סוג צריכה	קריאה קודמת	קריאה נוכחית	סה"כ צריכה בקוט"ש	מחיר לקוט"ש בא"ג	סה"כ לתשלום
פרטי חשבון עבור תאריכים:						
777	פסגה	01/02/22	13/02/22	84.93	95.84	81.39 ₪
778	גבע	9,464.16	9,485.05	20.88	57.97	12.11 ₪
779	שפל	24,974.57	25,195.22	220.65	35.63	78.62 ₪

סה"כ לדייר:

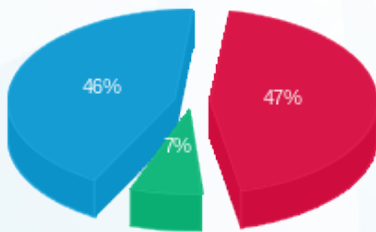
פסגה	גבע	שפל	סה"כ	שיא ביקוש
84.93	20.88	220.65	326.46	4.67
₪ 81.39	₪ 12.11	₪ 78.62	₪ 172.12	

סה"כ צריכה

סה"כ לתשלום

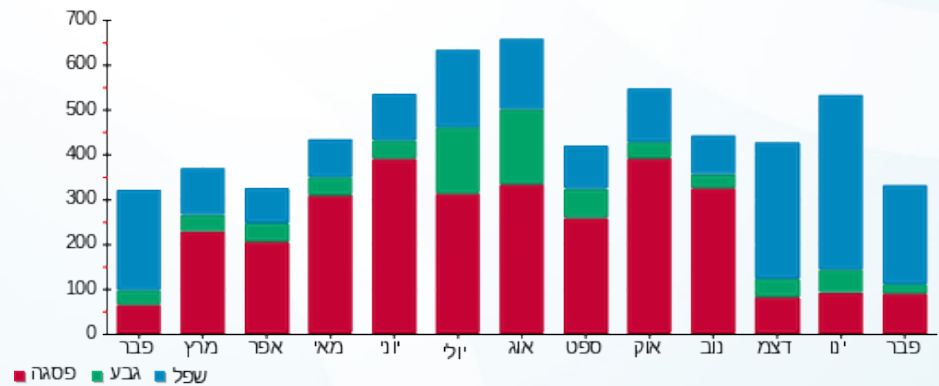
38.53 ₪	<b>תשלום קבוע</b>	
0.00 ₪	<b>תשלום עבור גודל חיבור בKVA (0x0)</b>	
210.65 ₪	<b>סה"כ לתשלום</b>	<b>לא כולל מע"מ</b>

התפלגות חיוב בש"ח לפי תעו"ז



פסגה (81.39 ₪) 47%  
גבע (12.11 ₪) 46%  
שפל (78.62 ₪) 7%

הסטוריית צריכה בקוט"ש





18/05/22 תאריך הפקה:  
 13/02/22 תאריך קריאה נוכחית:  
 01/02/22 תאריך קריאה קודמת:

שם דייר: פי.אייץ.איי נטוורקס (P.H.I)  
 שם אתר: בית כינרת תל אביב

לקוח/ה נכבד/ה, אנו מתכבדים להגיש את חישוב צריכת החשמל לתקופה 13/02/22 - 01/02/22:

פי.אייץ.איי נטוורקס (6 - 00022800) (P.H.I) -

סוג תעריף	סוג צריכה	קריאה קודמת	קריאה נוכחית	סה"כ צריכה בקוט"ש	מחיר לקוט"ש בא"ג	סה"כ לתשלום
פרטי חשבון עבור תאריכים:						
777	פסגה	01/02/22	13/02/22	269.52	95.84	258.30 ₪
778	גבע	86,902.97	87,033.96	131.00	57.97	75.94 ₪
779	שפל	249,851.44	250,845.52	994.09	35.63	354.19 ₪

סה"כ לדיר:

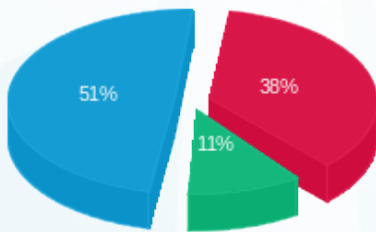
פסגה	גבע	שפל	סה"כ	שיא ביקוש
269.52	131.00	994.09	1,394.60	5.17
258.30 ₪	75.94 ₪	354.19 ₪	688.44 ₪	

סה"כ צריכה

סה"כ לתשלום

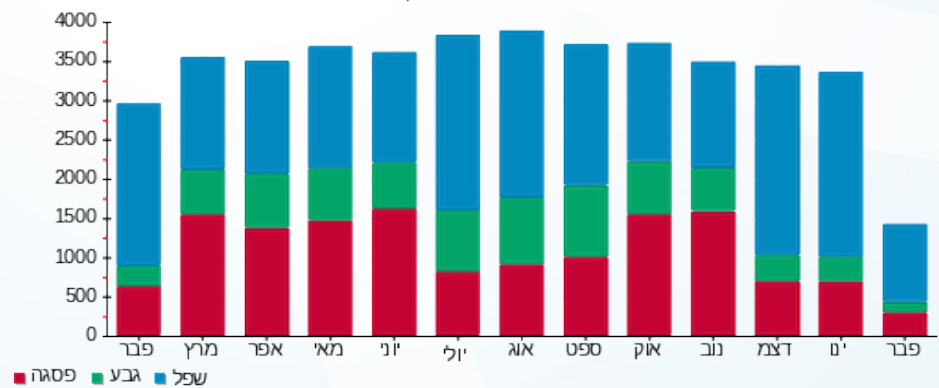
38.53 ₪	תשלום קבוע	
0.00 ₪	תשלום עבור גודל חיבור בKVA (0x0)	
726.97 ₪	סה"כ לתשלום	לא כולל מע"מ

התפלגות חיוב בש"ח לפי תעו"ז



■ פסגה (258.30 ₪)  
 ■ גבע (75.94 ₪)  
 ■ שפל (354.19 ₪)

הסטוריית צריכה בקוט"ש





18/05/22 תאריך הפקה:  
 13/02/22 תאריך קריאה נוכחית:  
 01/02/22 תאריך קריאה קודמת:

שם דייר: פסוריאזיס  
 שם אתר: בית כינרת תל אביב

לקוח/ה נכבד/ה, אנו מתכבדים להגיש את חישוב צריכת החשמל לתקופה 01/02/22 - 13/02/22:

פסוריאזיס - 1 - 00022800 (0x0)

סוג תעריף	סוג צריכה	קריאה קודמת	קריאה נוכחית	סה"כ צריכה בקוט"ש	מחיר לקוט"ש בא"ג	סה"כ לתשלום
פרטי חשבון עבור תאריכים:						
777	פסגה	01/02/22	13/02/22	14.60	95.84	14.00 ₪
778	גבע	7,160.91	7,166.65	5.74	57.97	3.33 ₪
779	שפל	20,501.69	20,577.75	76.06	35.63	27.10 ₪

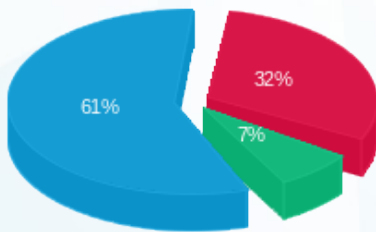
סה"כ לדייר:

פסגה	גבע	שפל	סה"כ	שיא ביקוש
14.60	5.74	76.06	96.40	2.57
14.00 ₪	3.33 ₪	27.10 ₪	44.42 ₪	

סה"כ צריכה  
 סה"כ לתשלום

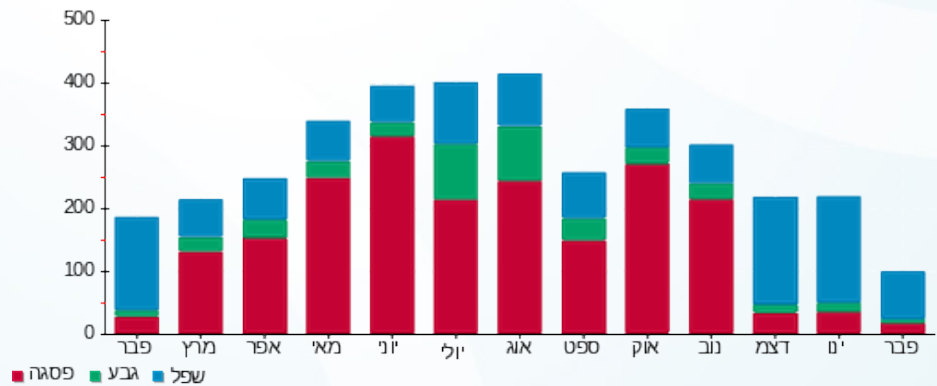
38.53 ₪	תשלום קבוע	
0.00 ₪	תשלום עבור גודל חיבור בKVA (0x0)	
82.95 ₪	סה"כ לתשלום	לא כולל מע"מ

התפלגות חיוב בש"ח לפי תעו"ז



■ פסגה (14.00 ₪)  
 ■ גבע (3.33 ₪)  
 ■ שפל (27.10 ₪)

הסטוריית צריכה בקוט"ש



■ פסגה ■ גבע ■ שפל





18/05/22

תאריך הפקה:

שם דייר: פרובוק החזקות בע"מ

13/02/22

תאריך קריאה נוכחית:

שם אתר: בית כינרת תל אביב

01/02/22

תאריך קריאה קודמת:

לקוח/ה נכבד/ה, אנו מתכבדים להגיש את חישוב צריכת החשמל לתקופה 13/02/22 - 01/02/22:

פרובוק החזקות בע"מ - 2 - (0x0)00022800

סוג תעריף	סוג צריכה	קריאה קודמת	קריאה נוכחית	סה"כ צריכה בקוט"ש	מחיר לקוט"ש בא"ג	סה"כ לתשלום
פרטי חשבון עבור תאריכים:						
777	פסגה	01/02/22	13/02/22	50.61	95.84	48.50 ₪
778	גבע	25,686.64	25,712.87	26.23	57.97	15.20 ₪
779	שפל	42,882.40	43,030.37	147.97	35.63	52.72 ₪

סה"כ לדייר:

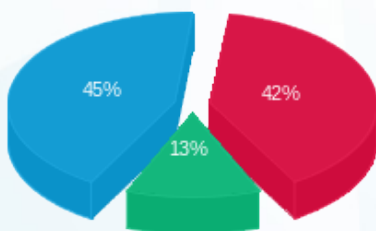
פסגה	גבע	שפל	סה"כ	שיא ביקוש
50.61	26.23	147.97	224.81	4.53
₪ 48.50	₪ 15.20	₪ 52.72	₪ 116.43	

סה"כ צריכה

סה"כ לתשלום

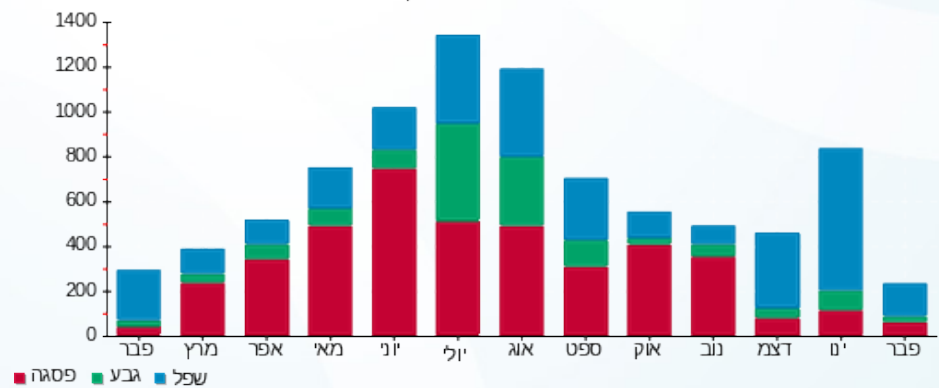
38.53 ₪	<b>תשלום קבוע</b>	
0.00 ₪	<b>תשלום עבור גודל חיבור בKVA (0x0)</b>	
154.96 ₪	<b>סה"כ לתשלום</b>	<b>לא כולל מע"מ</b>

התפלגות חיוב בש"ח לפי תע"ז



- פסגה (₪ 48.50)
- גבע (₪ 15.20)
- שפל (₪ 52.72)

הסטוריית צריכה בקוט"ש



- פסגה
- גבע
- שפל



18/05/22 תאריך הפקדה:  
 13/02/22 תאריך קריאה נוכחית:  
 01/02/22 תאריך קריאה קודמת:

שם דייר: ראשי  
 שם אתר: בית כינרת תל אביב

לקוח/ה נכבד/ה, אנו מתכבדים להגיש את חישוב צריכת החשמל לתקופה 01/02/22 - 13/02/22:

ראשי - 7 - 00022800 (0x0)

סוג תעריף	סוג צריכה	קריאה קודמת	קריאה נוכחית	סה"כ צריכה בקוט"ש	מחיר לקוט"ש בא"ג	סה"כ לתשלום
פרטי חשבון עבור תאריכים:						
777	פסגה	01/02/22	13/02/22	1,468.57	95.84	1,407.48 ₪
778	גבע	570,903.01	571,569.81	666.80	57.97	386.54 ₪
779	שפל	1,591,421.65	1,596,792.26	5,370.62	35.63	1,913.55 ₪

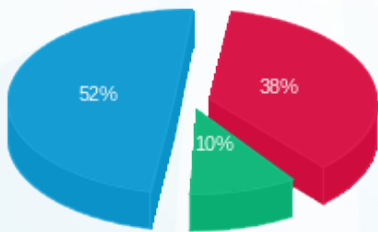
סה"כ לדייר:

פסגה	גבע	שפל	סה"כ	שיא ביקוש
1,468.57	666.80	5,370.62	7,505.98	36.30
1,407.48 ₪	386.54 ₪	1,913.55 ₪	3,707.57 ₪	

סה"כ צריכה  
 סה"כ לתשלום

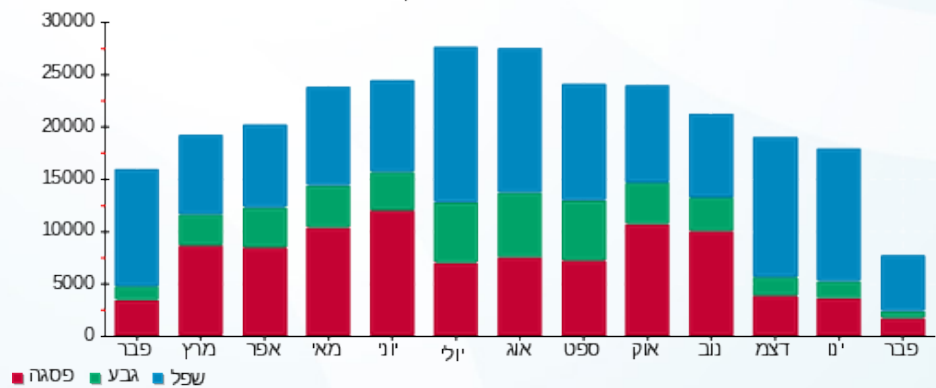
0.00 ₪	תשלום קבוע	
0.00 ₪	תשלום עבור גודל חיבור בKVA (0x0)	
3,707.57 ₪	סה"כ לתשלום	לא כולל מע"מ

התפלגות חיוב בש"ח לפי תע"ז



פסגה (1,407.48 ₪) 52%  
 גבע (386.54 ₪) 10%  
 שפל (1,913.55 ₪) 38%

הסטוריית צריכה בקוט"ש



18/05/22 תאריך הפקה:  
 13/02/22 תאריך קריאה נוכחית:  
 01/02/22 תאריך קריאה קודמת:

שם דייר: רד אביב בע"מ  
 שם אתר: בית כינרת תל אביב

לקוח/ה נכבד/ה, אנו מתכבדים להגיש את חישוב צריכת החשמל לתקופה 01/02/22 - 13/02/22:

רד אביב בע"מ - 8 - 00022800 (0x0)

סוג תעריף	סוג צריכה	קריאה קודמת	קריאה נוכחית	סה"כ צריכה בקוט"ש	מחיר לקוט"ש בא"ג	סה"כ לתשלום
			13/02/22	01/02/22	פרטי חשבון עבור תאריכים:	
777	פסגה	723,619.99	724,487.04	867.05	95.84	830.98 ₪
778	גבע	430,087.74	430,521.07	433.33	57.97	251.20 ₪
779	שפל	268,494.43	271,857.82	3,363.39	35.63	1,198.38 ₪

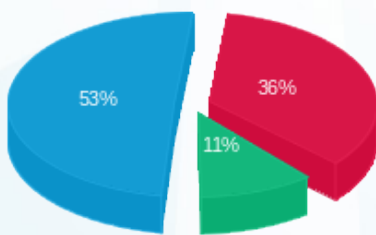
סה"כ לדיר:

פסגה	גבע	שפל	סה"כ	שיא ביקוש
867.05	433.33	3,363.39	4,663.77	20.08
830.98 ₪	251.20 ₪	1,198.38 ₪	2,280.56 ₪	

סה"כ צריכה  
 סה"כ לתשלום

38.53 ₪	תשלום קבוע	
0.00 ₪	תשלום עבור גודל חיבור בKVA (0x0)	
2,319.09 ₪	סה"כ לתשלום	לא כולל מע"מ

התפלגות חיוב בש"ח לפי תע"ז



פסגה (830.98 ₪) 53%  
 גבע (251.20 ₪) 11%  
 שפל (1,198.38 ₪) 36%

הסטוריית צריכה בקוט"ש

