

23/05/22 תאריך הפקה:
 13/03/22 תאריך קריאה נוכחי:
 14/02/22 תאריך קריאה קודמת:

שם דייר: עדיקא אמנון-תכשיטי יהדות
 שם אתר: בית כינרת תל אביב

לקוח/ה נכבד/ה, אנו מתכבדים להגיש את חישוב צריכת החשמל לתקופה 14/02/22 - 13/03/22:

עדיקא אמנון-תכשיטי יהדות - 4 - 00022800(0x0)

סוג תעריף	סוג צריכה	קריאה קודמת	קריאה נוכחית	סה"כ צריכה בקוט"ש	מחיר לקוט"ש בא"ג	סה"כ לתשלום
פרטי חשבון עבור תאריכים:						
777	פסגה	14/02/22	28/02/22	43.46	95.84	41.65 ₪
778	גבע	6,852.36	6,869.75	17.38	57.97	10.08 ₪
779	שפל	12,446.20	12,584.19	137.98	35.63	49.16 ₪
פרטי חשבון עבור תאריכים:						
777	פסגה	01/03/22	13/03/22	72.31	46.64	33.73 ₪
778	גבע	6,869.75	6,896.98	27.23	38.61	10.51 ₪
779	שפל	12,584.19	12,653.14	68.95	31.90	22.00 ₪

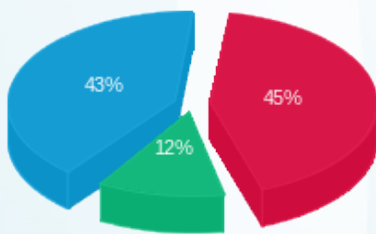
סה"כ לדייר:

פסגה	גבע	שפל	סה"כ	שיא ביקוש
115.77	44.61	206.94	367.32	3.97
₪ 75.38	₪ 20.59	₪ 71.16	₪ 167.13	

סה"כ צריכה
 סה"כ לתשלום

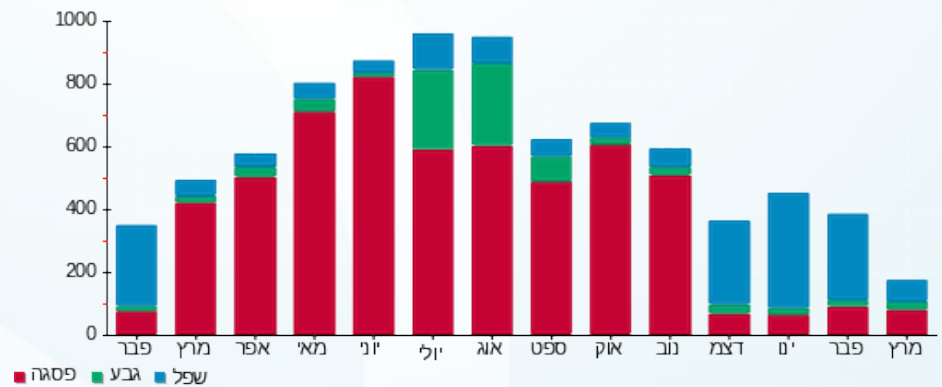
38.53 ₪	תשלום קבוע	
0.00 ₪	תשלום עבור גודל חיבור בKVA (0x0)	
205.66 ₪	סה"כ לתשלום	לא כולל מע"מ

התפלגות חיוב בש"ח לפי תעו"ז



פסגה (75.38 ₪) ■
 גבע (20.59 ₪) ■
 שפל (71.16 ₪) ■

הסטוריית צריכה בקוט"ש





23/05/22

תאריך הפקה:

שם דייר: ענת גל און
שם אתר: בית כינרת תל אביב

13/03/22

תאריך קריאה נוכחית:

14/02/22

תאריך קריאה קודמת:

לקוח/ה נכבד/ה, אנו מתכבדים להגיש את חישוב צריכת החשמל לתקופה 14/02/22 - 13/03/22:

ענת גל און - 3 - 00022800(0x0)

סוג תעריף	סוג צריכה	קריאה קודמת	קריאה נוכחית	סה"כ צריכה בקוט"ש	מחיר לקוט"ש בא"ג	סה"כ לתשלום
פרטי חשבון עבור תאריכים:						
777	פסגה	14/02/22	28/02/22	18.73	95.84	17.96 ₪
778	גבע	13,466.30	13,473.78	7.49	57.97	4.34 ₪
779	שפל	18,893.59	18,953.05	59.47	35.63	21.19 ₪
פרטי חשבון עבור תאריכים:						
777	פסגה	36,719.85	36,751.01	31.15	46.64	14.53 ₪
778	גבע	13,473.78	13,485.52	11.73	38.61	4.53 ₪
779	שפל	18,953.05	18,982.76	29.71	31.90	9.48 ₪

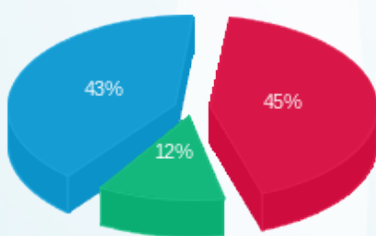
סה"כ לדייר:

פסגה	גבע	שפל	סה"כ	שיא ביקוש
49.89	19.22	89.17	158.28	2.64
₪ 32.49	₪ 8.87	₪ 30.66	₪ 72.02	

סה"כ צריכה
סה"כ לתשלום

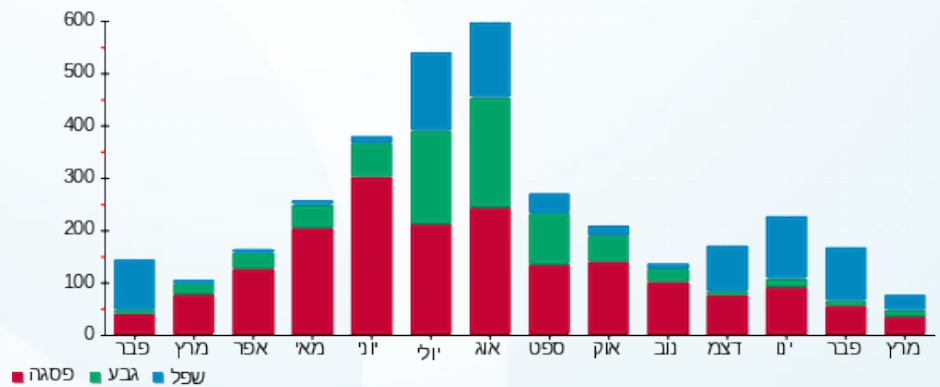
38.53 ₪	תשלום קבוע	
0.00 ₪	תשלום עבור גודל חיבור בKVA (0x0)	
110.55 ₪	סה"כ לתשלום	לא כולל מע"מ

התפלגות חיוב בש"ח לפי תעו"ז



פסגה (32.49 ₪)
גבע (8.87 ₪)
שפל (30.66 ₪)

הסטוריית צריכה בקוט"ש



23/05/22

תאריך הפקה:

שם דייר: פולטון (מרתף)
שם אתר: בית כינרת תל אביב

13/03/22

תאריך קריאה נוכחית:

14/02/22

תאריך קריאה קודמת:

לקוח/ה נכבד/ה, אנו מתכבדים להגיש את חישוב צריכת החשמל לתקופה 14/02/22 - 13/03/22:

פולטון (מרתף) - 5 - (0x0)00022800

סוג תעריף	סוג צריכה	קריאה קודמת	קריאה נוכחית	סה"כ צריכה בקוט"ש	מחיר לקוט"ש בא"ג	סה"כ לתשלום
פרטי חשבון עבור תאריכים:						
777	פסגה	14/02/22	28/02/22	46.19	95.84	44.27 ₪
778	גבע	9,485.05	9,503.52	18.48	57.97	10.71 ₪
779	שפל	25,195.22	25,341.86	146.64	35.63	52.25 ₪
פרטי חשבון עבור תאריכים:						
777	פסגה	01/03/22	13/03/22	67.92	46.64	31.68 ₪
778	גבע	9,503.52	9,529.11	25.59	38.61	9.88 ₪
779	שפל	25,341.86	25,406.63	64.77	31.90	20.66 ₪

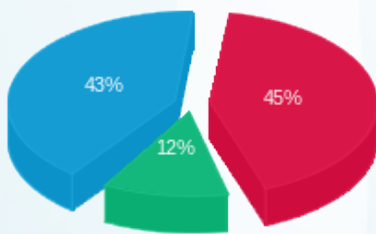
סה"כ לדייר:

פסגה	גבע	שפל	סה"כ	שיא ביקוש
114.11	44.07	211.41	369.58	6.25
₪ 75.95	₪ 20.59	₪ 72.91	₪ 169.45	

סה"כ צריכה
סה"כ לתשלום

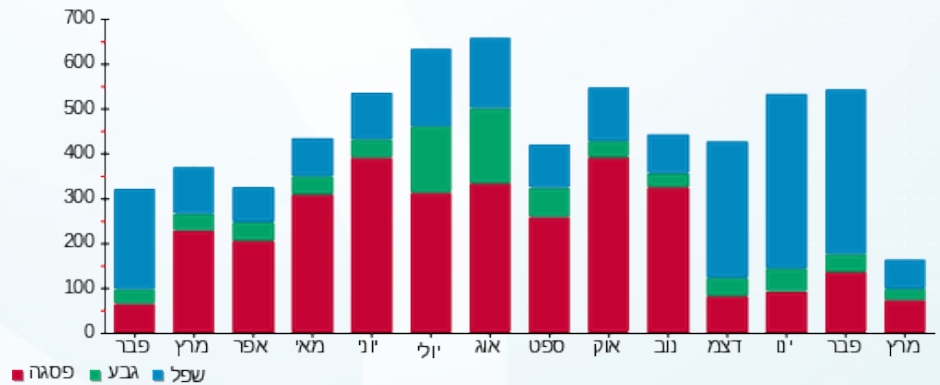
38.53 ₪	תשלום קבוע	
0.00 ₪	תשלום עבור גודל חיבור בKVA (0x0)	
207.98 ₪	סה"כ לתשלום	לא כולל מע"מ

התפלגות חיוב בש"ח לפי תעו"ז



פסגה (₪ 75.95)
גבע (₪ 20.59)
שפל (₪ 72.91)

הסטוריית צריכה בקוט"ש





23/05/22

תאריך הפקה:

שם דייר: פ.אייץ.איי נטוורקס (P.H.I)

13/03/22

תאריך קריאה נוכחית:

שם אתר: בית כינרת תל אביב

14/02/22

תאריך קריאה קודמת:

לקוח/ה נכבד/ה, אנו מתכבדים להגיש את חישוב צריכת החשמל לתקופה 13/03/22 - 14/02/22:

פ.אייץ.איי נטוורקס (6 - 00022800) (P.H.I)

סוג תעריף	סוג צריכה	קריאה קודמת	קריאה נוכחית	סה"כ צריכה בקוט"ש	מחיר לקוט"ש בא"ג	סה"כ לתשלום
פרטי חשבון עבור תאריכים:						
		14/02/22	28/02/22			
777	פסגה	156,261.16	156,619.49	358.33	95.84	343.42 ₪
778	גבע	87,033.96	87,177.29	143.33	57.97	83.09 ₪
779	שפל	250,845.52	251,983.18	1,137.66	35.63	405.35 ₪
פרטי חשבון עבור תאריכים:						
		01/03/22	13/03/22			
777	פסגה	156,619.49	157,229.80	610.31	46.64	284.65 ₪
778	גבע	87,177.29	87,407.16	229.87	38.61	88.75 ₪
779	שפל	251,983.18	252,565.21	582.03	31.90	185.67 ₪

סה"כ לדייר:

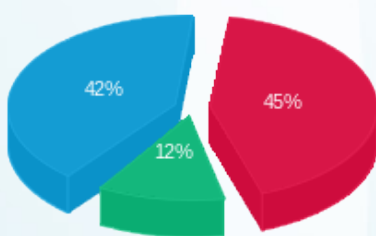
פסגה	גבע	שפל	סה"כ	שיא ביקוש
968.64	373.20	1,719.69	3,061.52	10.96
₪ 628.07	₪ 171.84	₪ 591.01	₪ 1,390.92	

סה"כ צריכה

סה"כ לתשלום

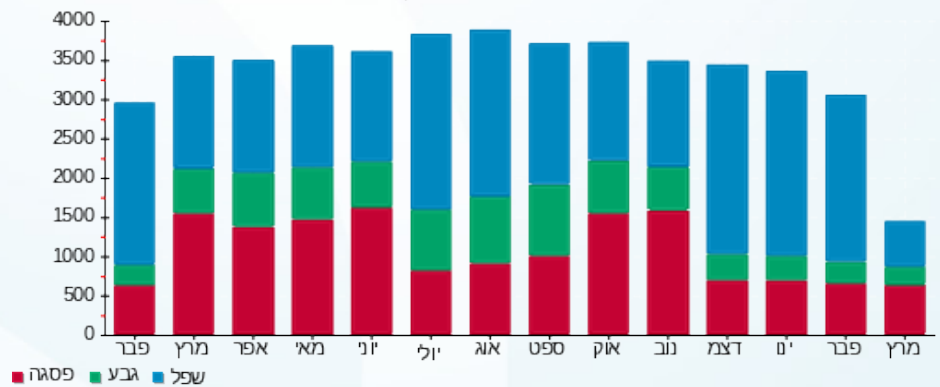
38.53 ₪	תשלום קבוע	
0.00 ₪	תשלום עבור גודל חיבור בKVA (0x0)	
1,429.45 ₪	סה"כ לתשלום	לא כולל מע"מ

התפלגות חיוב בש"ח לפי תעו"ז



פסגה (₪ 628.07) ■
גבע (₪ 171.84) ■
שפל (₪ 591.01) ■

הסטוריית צריכה בקוט"ש





23/05/22

תאריך הפקה:

13/03/22

תאריך קריאה נוכחית:

14/02/22

תאריך קריאה קודמת:

שם דייר: פסוריאזיס
שם אתר: בית כינרת תל אביב

לקוח/ה נכבד/ה, אנו מתכבדים להגיש את חישוב צריכת החשמל לתקופה 14/02/22 - 13/03/22:

פסוריאזיס - 1 - 00022800 (0x0)

סה"כ לתשלום	מחיר לקוט"ש בא"ג	סה"כ צריכה בקוט"ש	קריאה נוכחית	קריאה קודמת	סוג צריכה	סוג תעריף
			28/02/22	14/02/22	פרטי חשבון עבור תאריכים:	
21.87 ₪	95.84	22.82	18,560.38	18,537.56	פסגה	777
5.29 ₪	57.97	9.13	7,175.78	7,166.65	גבע	778
25.81 ₪	35.63	72.44	20,650.19	20,577.75	שפל	779
			13/03/22	01/03/22	פרטי חשבון עבור תאריכים:	
18.11 ₪	46.64	38.83	18,599.21	18,560.38	פסגה	777
5.64 ₪	38.61	14.62	7,190.40	7,175.78	גבע	778
11.81 ₪	31.90	37.03	20,687.22	20,650.19	שפל	779

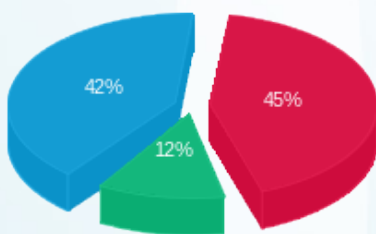
סה"כ לדייר:

שיא ביקוש	סה"כ	שפל	גבע	פסגה
5.14	194.87	109.47	23.75	61.65
	88.54 ₪	37.62 ₪	10.94 ₪	39.98 ₪

סה"כ צריכה
סה"כ לתשלום

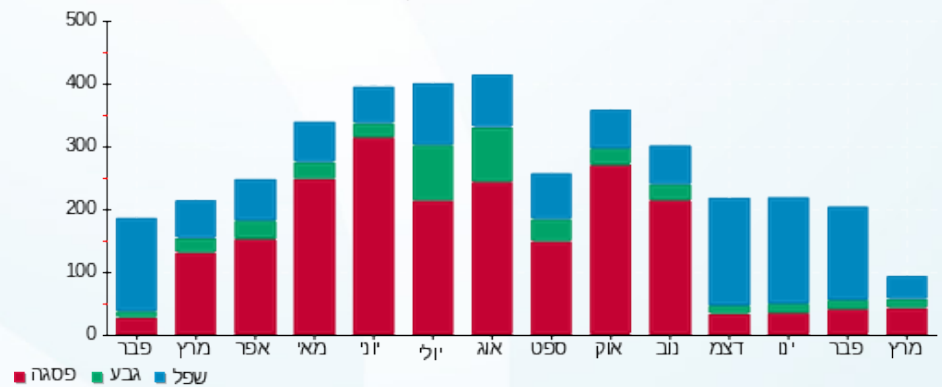
38.53 ₪	תשלום קבוע	
0.00 ₪	תשלום עבור גודל חיבור בKVA (0x0)	
127.07 ₪	סה"כ לתשלום	לא כולל מע"מ

התפלגות חיוב בש"ח לפי תעו"ז



פסגה (39.98 ₪)
גבע (10.94 ₪)
שפל (37.62 ₪)

הסטוריית צריכה בקוט"ש





23/05/22

תאריך הפקדה:

שם דייר: פרובוק החזקות בע"מ

13/03/22

תאריך קריאה נוכחית:

שם אתר: בית כינרת תל אביב

14/02/22

תאריך קריאה קודמת:

לקוח/ה נכבד/ה, אנו מתכבדים להגיש את חישוב צריכת החשמל לתקופה 14/02/22 - 13/03/22:

פרובוק החזקות בע"מ - 2 - 00022800(0x0)

סוג תעריף	סוג צריכה	קריאה קודמת	קריאה נוכחית	סה"כ צריכה בקוט"ש	מחיר לקוט"ש בא"ג	סה"כ לתשלום
פרטי חשבון עבור תאריכים:						
777	פסגה	14/02/22	28/02/22	54.51	95.84	52.24 ₪
778	גבע	25,712.87	25,734.68	21.80	57.97	12.64 ₪
779	שפל	43,030.37	43,203.43	173.05	35.63	61.66 ₪
פרטי חשבון עבור תאריכים:						
777	פסגה	87,523.52	87,614.21	90.68	46.64	42.30 ₪
778	גבע	25,734.68	25,768.83	34.16	38.61	13.19 ₪
779	שפל	43,203.43	43,289.91	86.48	31.90	27.59 ₪

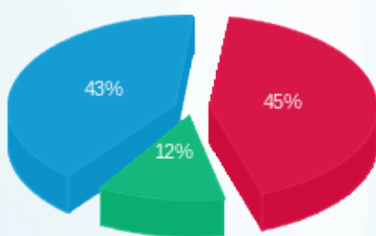
סה"כ לדייר:

פסגה	גבע	שפל	סה"כ	שיא ביקוש
145.19	55.96	259.53	460.69	4.67
₪ 94.54	₪ 25.83	₪ 89.25	₪ 209.61	

סה"כ צריכה
סה"כ לתשלום

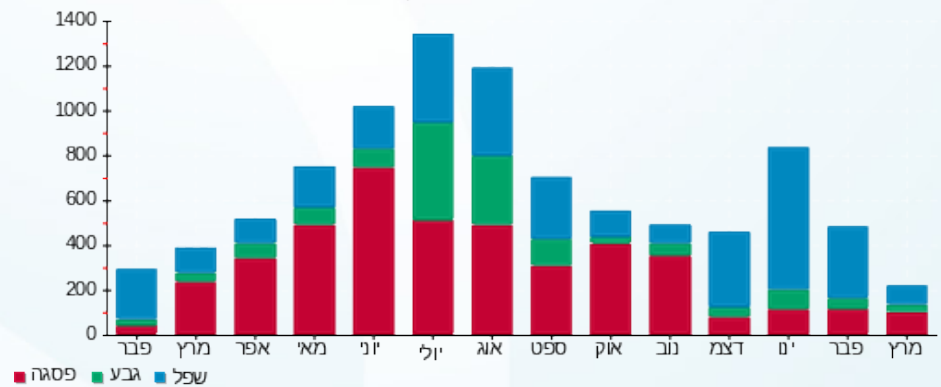
38.53 ₪	תשלום קבוע	
0.00 ₪	תשלום עבור גודל חיבור בKVA (0x0)	
248.14 ₪	סה"כ לתשלום	לא כולל מע"מ

התפלגות חיוב בש"ח לפי תעו"ז



פסגה (₪ 94.54) ■
גבע (₪ 25.83) ■
שפל (₪ 89.25) ■

הסטוריית צריכה בקוט"ש



23/05/22 תאריך הפקה:
 13/03/22 תאריך קריאה נוכחית:
 14/02/22 תאריך קריאה קודמת:

שם דייר: ראשי
 שם אתר: בית כינרת תל אביב

לקוח/ה נכבד/ה, אנו מתכבדים להגיש את חישוב צריכת החשמל לתקופה 13/03/22 - 14/02/22:

ראשי - 7 - 00022800 (0x0)

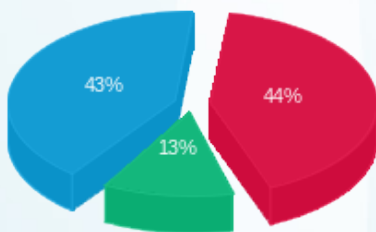
סוג תעריף	סוג צריכה	קריאה קודמת	קריאה נוכחית	סה"כ צריכה בקוט"ש	מחיר לקוט"ש בא"ג	סה"כ לתשלום
פרטי חשבון עבור תאריכים:						
		14/02/22	28/02/22			
777	פסגה	1,120,354.05	1,122,123.98	1,769.93	95.84	1,696.30 ₪
778	גבע	571,569.81	572,338.34	768.53	57.97	445.52 ₪
779	שפל	1,596,792.26	1,602,849.98	6,057.72	35.63	2,158.37 ₪
פרטי חשבון עבור תאריכים:						
		01/03/22	13/03/22			
777	פסגה	1,122,123.98	1,125,344.89	3,220.91	46.64	1,502.23 ₪
778	גבע	572,338.34	573,547.05	1,208.71	38.61	466.68 ₪
779	שפל	1,602,849.98	1,605,831.32	2,981.33	31.90	951.05 ₪

סה"כ לדייר:

שיא ביקוש	סה"כ	שפל	גבע	פסגה	סה"כ צריכה
65.86	16,007.14	9,039.05	1,977.24	4,990.84	סה"כ לתשלום
	7,220.14 ₪	3,109.41 ₪	912.20 ₪	3,198.53 ₪	

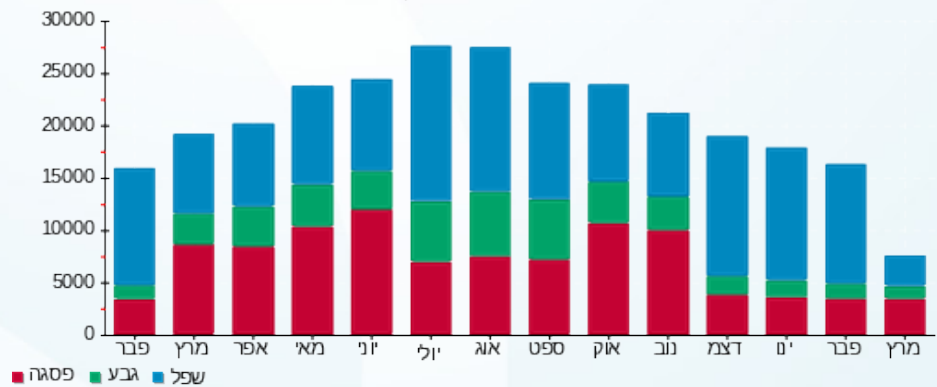
0.00 ₪	תשלום קבוע	
0.00 ₪	תשלום עבור גודל חיבור בKVA (0x0)	
7,220.14 ₪	סה"כ לתשלום	לא כולל מע"מ

התפלגות חיוב בש"ח לפי תעו"ז



■ פסגה (3,198.53 ₪)
 ■ גבע (912.20 ₪)
 ■ שפל (3,109.41 ₪)

הסטוריית צריכה בקוט"ש



23/05/22 תאריך הפקה:
 13/03/22 תאריך קריאה נוכחית:
 14/02/22 תאריך קריאה קודמת:

שם דייר: רד אביב בע"מ
 שם אתר: בית כינרת תל אביב

לקוח/ה נכבד/ה, אנו מתכבדים להגיש את חישוב צריכת החשמל לתקופה 14/02/22 - 13/03/22:

רד אביב בע"מ - 8 - 00022800(0x0)

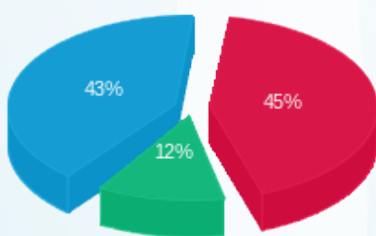
סוג תעריף	סוג צריכה	קריאה קודמת	קריאה נוכחית	סה"כ צריכה בקוט"ש	מחיר לקוט"ש בא"ג	סה"כ לתשלום
פרטי חשבון עבור תאריכים:						
		14/02/22	28/02/22			
777	פסגה	724,487.04	725,681.24	1,194.20	95.84	1,144.52 ₪
778	גבע	430,521.07	430,998.75	477.68	57.97	276.91 ₪
779	שפל	271,857.82	275,649.25	3,791.44	35.63	1,350.89 ₪
פרטי חשבון עבור תאריכים:						
		01/03/22	13/03/22			
777	פסגה	725,681.24	727,695.58	2,014.34	46.64	939.49 ₪
778	גבע	430,998.75	431,757.41	758.66	38.61	292.92 ₪
779	שפל	275,649.25	277,570.23	1,920.98	31.90	612.79 ₪

סה"כ לדייר:

שיא ביקוש	סה"כ	שפל	גבע	פסגה	סה"כ צריכה
40.99	10,157.30	5,712.41	1,236.34	3,208.54	סה"כ לתשלום
	4,617.52 ₪	1,963.68 ₪	569.83 ₪	2,084.01 ₪	

38.53 ₪	תשלום קבוע	
0.00 ₪	תשלום עבור גודל חיבור בKVA (0x0)	
4,656.05 ₪	סה"כ לתשלום	לא כולל מע"מ

התפלגות חיוב בש"ח לפי תעו"ז



■ פסגה (2,084.01 ₪)
 ■ גבע (569.83 ₪)
 ■ שפל (1,963.68 ₪)

הסטוריית צריכה בקוט"ש

