

23/05/22 תאריך הפקדה:
 13/04/22 תאריך קריאה נוכחית:
 14/03/22 תאריך קריאה קודמת:

שם דייר: עדיקא אמנון-תכשיטי יהדות
 שם אתר: בית כינרת תל אביב

לקוח/ה נכבד/ה, אנו מתכבדים להגיש את חישוב צריכת החשמל לתקופה 13/04/22 - 14/03/22:

עדיקא אמנון-תכשיטי יהדות - 4 - 00022800(0x0)

סוג תעריף	סוג צריכה	קריאה קודמת	קריאה נוכחית	סה"כ צריכה בקוט"ש	מחיר לקוט"ש בא"ג	סה"כ לתשלום
פרטי חשבון עבור תאריכים:						
777	פסגה	14/03/22	13/04/22	425.97	46.64	198.67 ₪
778	גבע	6,896.98	6,916.41	19.43	38.61	7.50 ₪
779	שפל	12,653.14	12,692.46	39.32	31.90	12.54 ₪

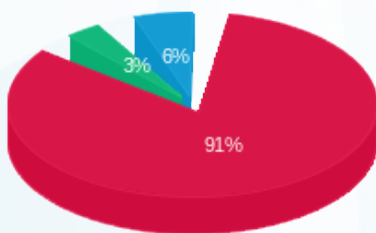
סה"כ לדייר:

פסגה	גבע	שפל	סה"כ	שיא ביקוש
425.97	19.43	39.32	484.72	0.15
198.67 ₪	7.50 ₪	12.54 ₪	218.72 ₪	

סה"כ צריכה
 סה"כ לתשלום

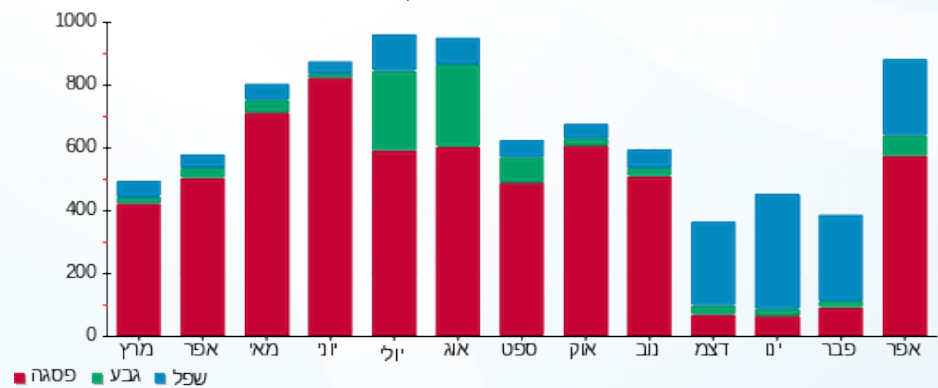
38.53 ₪	תשלום קבוע	
0.00 ₪	תשלום עבור גודל חיבור בKVA (0x0)	
257.25 ₪	סה"כ לתשלום	לא כולל מע"מ

התפלגות חיוב בש"ח לפי תעו"ז



■ פסגה (198.67 ₪)
 ■ גבע (7.50 ₪)
 ■ שפל (12.54 ₪)

הסטוריית צריכה בקוט"ש





23/05/22

תאריך הפקדה:

13/04/22

תאריך קריאה נוכחית:

14/03/22

תאריך קריאה קודמת:

שם דייר: ענת גל און
שם אתר: בית כינרת תל אביב

לקוח/ה נכבד/ה, אנו מתכבדים להגיש את חישוב צריכת החשמל לתקופה 13/04/22 - 14/03/22:

ענת גל און - 3 - 00022800(0x0)

סוג תעריף	סוג צריכה	קריאה קודמת	קריאה נוכחית	סה"כ צריכה בקוט"ש	מחיר לקוט"ש בא"ג	סה"כ לתשלום
פרטי חשבון עבור תאריכים:						
777	פסגה	14/03/22	13/04/22	82.61	46.64	38.53 ₪
778	גבע	13,485.52	13,505.89	20.37	38.61	7.86 ₪
779	שפל	18,982.76	18,988.30	5.54	31.90	1.77 ₪

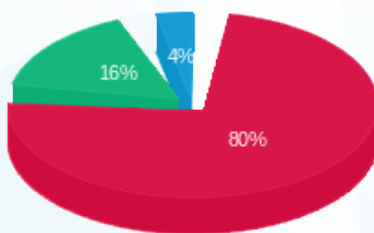
סה"כ לדייר:

פסגה	גבע	שפל	סה"כ	שיא ביקוש
82.61	20.37	5.54	108.52	0.59
38.53 ₪	7.86 ₪	1.77 ₪	48.16 ₪	

סה"כ צריכה
סה"כ לתשלום

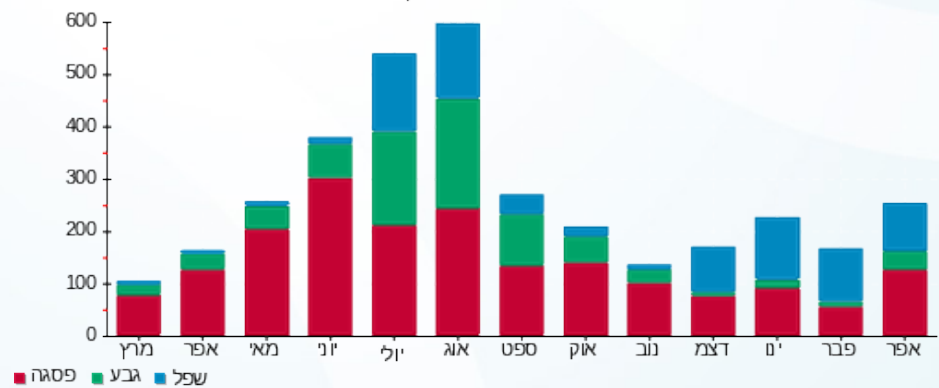
38.53 ₪	תשלום קבוע	
0.00 ₪	תשלום עבור גודל חיבור בKVA (0x0)	
86.69 ₪	סה"כ לתשלום	לא כולל מע"מ

התפלגות חיוב בש"ח לפי תעו"ז



פסגה (38.53 ₪) 80%
גבע (7.86 ₪) 16%
שפל (1.77 ₪) 4%

הסטוריית צריכה בקוט"ש





23/05/22

תאריך הפקה:

שם דייר: פולטון (מרתף)
שם אתר: בית כינרת תל אביב

13/04/22

תאריך קריאה נוכחית:

14/03/22

תאריך קריאה קודמת:

לקוח/ה נכבד/ה, אנו מתכבדים להגיש את חישוב צריכת החשמל לתקופה 13/04/22 - 14/03/22:

פולטון (מרתף) - 5 - (0x0)00022800

סוג תעריף	סוג צריכה	קריאה קודמת	קריאה נוכחית	סה"כ צריכה בקוט"ש	מחיר לקוט"ש בא"ג	סה"כ לתשלום
פרטי חשבון עבור תאריכים:						
777	פסגה	14/03/22	13/04/22	202.67	46.64	94.53 ₪
778	גבע	9,529.11	9,562.29	33.18	38.61	12.81 ₪
779	שפל	25,406.63	25,492.42	85.79	31.90	27.37 ₪

סה"כ לדייר:

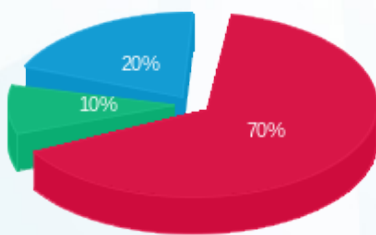
פסגה	גבע	שפל	סה"כ	שיא ביקוש
202.67	33.18	85.79	321.64	3.68
94.53 ₪	12.81 ₪	27.37 ₪	134.70 ₪	

סה"כ צריכה

סה"כ לתשלום

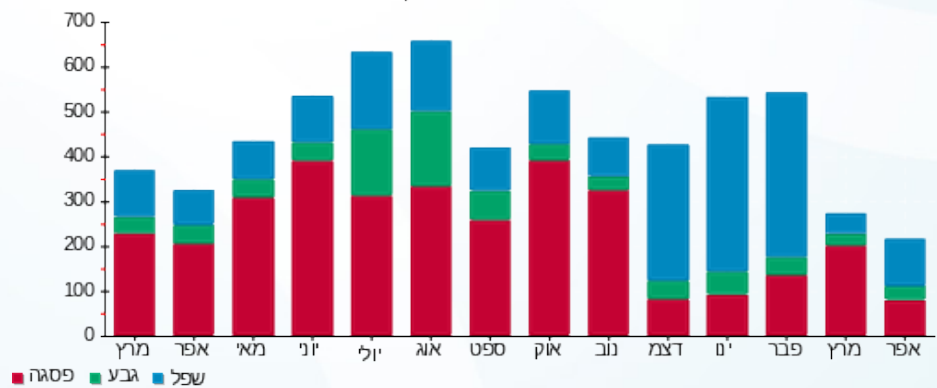
38.53 ₪	תשלום קבוע	
0.00 ₪	תשלום עבור גודל חיבור בKVA (0x0)	
173.23 ₪	סה"כ לתשלום	לא כולל מע"מ

התפלגות חיוב בש"ח לפי תעו"ז



■ פסגה (94.53 ₪)
■ גבע (12.81 ₪)
■ שפל (27.37 ₪)

הסטוריית צריכה בקוט"ש





23/05/22

תאריך הפקה:

שם דייר: פי.אייץ.איי נטוורקס (P.H.I)

13/04/22

תאריך קריאה נוכחית:

שם אתר: בית כינרת תל אביב

14/03/22

תאריך קריאה קודמת:

לקוח/ה נכבד/ה, אנו מתכבדים להגיש את חישוב צריכת החשמל לתקופה 13/04/22 - 14/03/22:

פי.אייץ.איי נטוורקס (6 - 00022800) (P.H.I)

סוג תעריף	סוג צריכה	קריאה קודמת	קריאה נוכחית	סה"כ צריכה בקוט"ש	מחיר לקוט"ש בא"ג	סה"כ לתשלום
פרטי חשבון עבור תאריכים:						
		14/03/22	13/04/22			
777	פסגה	157,229.80	158,715.56	1,485.76	46.64	692.96 ₪
778	גבע	87,407.16	87,957.07	549.91	38.61	212.32 ₪
779	שפל	252,565.21	253,871.60	1,306.39	31.90	416.74 ₪

סה"כ לדייר:

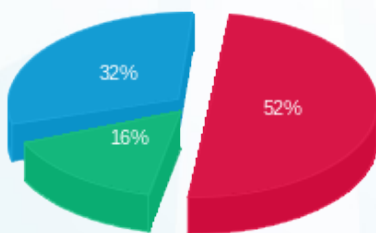
פסגה	גבע	שפל	סה"כ	שיא ביקוש
1,485.76	549.91	1,306.39	3,342.06	5.25
692.96 ₪	212.32 ₪	416.74 ₪	1,322.02 ₪	

סה"כ צריכה

סה"כ לתשלום

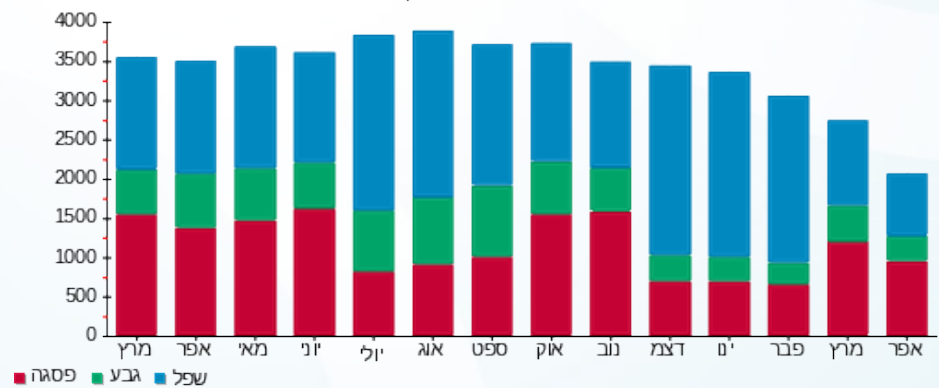
38.53 ₪	תשלום קבוע	
0.00 ₪	תשלום עבור גודל חיבור בKVA (0x0)	
1,360.55 ₪	סה"כ לתשלום	לא כולל מע"מ

התפלגות חיוב בש"ח לפי תע"ז



- פסגה (692.96 ₪) 52%
- גבע (212.32 ₪) 16%
- שפל (416.74 ₪) 32%

הסטוריית צריכה בקוט"ש





23/05/22

תאריך הפקה:

13/04/22

תאריך קריאה נוכחית:

14/03/22

תאריך קריאה קודמת:

שם דייר: פסוריאזיס
שם אתר: בית כינרת תל אביב

לקוח/ה נכבד/ה, אנו מתכבדים להגיש את חישוב צריכת החשמל לתקופה 13/04/22 - 14/03/22:

פסוריאזיס - 1 - 00022800 (0x0)

סוג תעריף	סוג צריכה	קריאה קודמת	קריאה נוכחית	סה"כ צריכה בקוט"ש	מחיר לקוט"ש בא"ג	סה"כ לתשלום
פרטי חשבון עבור תאריכים:						
777	פסגה	14/03/22	13/04/22	125.77	46.64	18.21 ₪
778	גבע	7,190.40	7,213.20	22.80	38.61	8.80 ₪
779	שפל	20,687.22	20,744.31	57.09	31.90	58.66 ₪

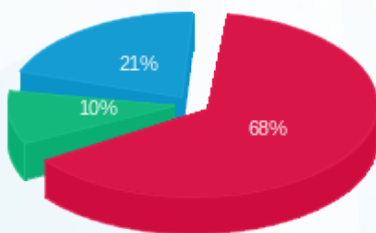
סה"כ לדיר:

פסגה	גבע	שפל	סה"כ	שיא ביקוש
125.77	22.80	57.09	205.66	2.46
18.21 ₪	8.80 ₪	58.66 ₪	85.67 ₪	

סה"כ צריכה
סה"כ לתשלום

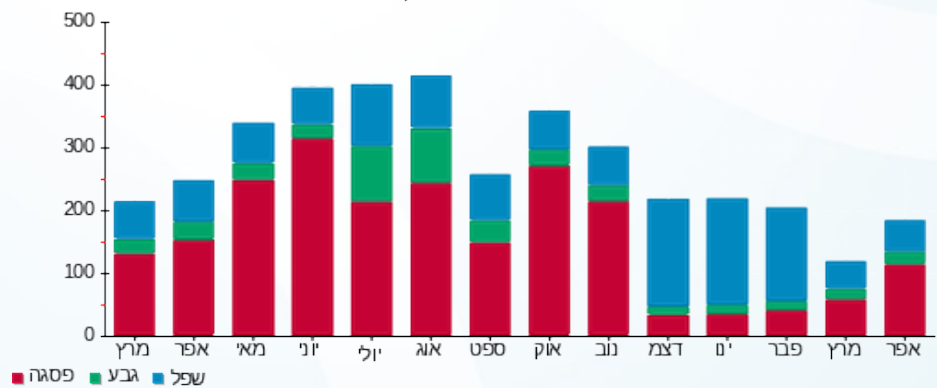
38.53 ₪	תשלום קבוע	
0.00 ₪	תשלום עבור גודל חיבור בKVA (0x0)	
124.20 ₪	סה"כ לתשלום	לא כולל מע"מ

התפלגות חיוב בש"ח לפי תעו"ז



פסגה (18.21 ₪) 68%
גבע (8.80 ₪) 21%
שפל (58.66 ₪) 10%

הסטוריית צריכה בקוט"ש





23/05/22

תאריך הפקה:

שם דייר: פרובוק החזקות בע"מ

13/04/22

תאריך קריאה נוכחית:

שם אתר: בית כינרת תל אביב

14/03/22

תאריך קריאה קודמת:

לקוח/ה נכבד/ה, אנו מתכבדים להגיש את חישוב צריכת החשמל לתקופה 13/04/22 - 14/03/22:

פרובוק החזקות בע"מ - 2 - (0x0)00022800

סוג תעריף	סוג צריכה	קריאה קודמת	קריאה נוכחית	סה"כ צריכה בקוט"ש	מחיר לקוט"ש בא"ג	סה"כ לתשלום
פרטי חשבון עבור תאריכים:						
777	פסגה	14/03/22	13/04/22	200.93	46.64	93.72 ₪
778	גבע	25,768.83	25,802.63	33.80	38.61	13.05 ₪
779	שפל	43,289.91	43,377.30	87.40	31.90	27.88 ₪

סה"כ לדייר:

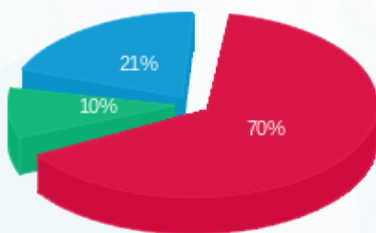
פסגה	גבע	שפל	סה"כ	שיא ביקוש
200.93	33.80	87.40	322.13	0.81
93.72 ₪	13.05 ₪	27.88 ₪	134.65 ₪	

סה"כ צריכה

סה"כ לתשלום

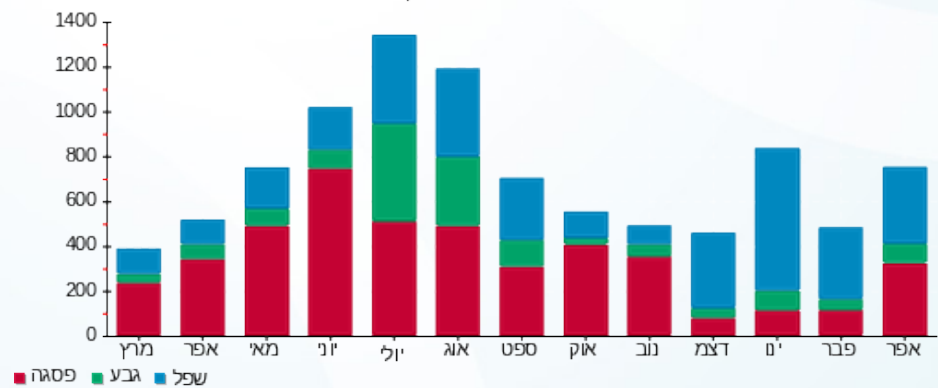
38.53 ₪	תשלום קבוע	
0.00 ₪	תשלום עבור גודל חיבור בKVA (0x0)	
173.18 ₪	סה"כ לתשלום	לא כולל מע"מ

התפלגות חיוב בש"ח לפי תע"ז



■ פסגה (93.72 ₪)
■ גבע (13.05 ₪)
■ שפל (27.88 ₪)

הסטוריית צריכה בקוט"ש





23/05/22 תאריך הפקה:
 13/04/22 תאריך קריאה נוכחית:
 14/03/22 תאריך קריאה קודמת:

שם דייר: ראשי
 שם אתר: בית כינרת תל אביב

לקוח/ה נכבד/ה, אנו מתכבדים להגיש את חישוב צריכת החשמל לתקופה 13/04/22 - 14/03/22:

ראשי - 7 - 00022800 (0x0)

סוג תעריף	סוג צריכה	קריאה קודמת	קריאה נוכחית	סה"כ צריכה בקוט"ש	מחיר לקוט"ש בא"ג	סה"כ לתשלום
		14/03/22	13/04/22	פרטי חשבון עבור תאריכים:		
777	פסגה	1,125,344.89	1,133,312.42	7,967.53	46.64	3,716.06 ₪
778	גבע	573,547.05	576,325.00	2,777.95	38.61	1,072.57 ₪
779	שפל	1,605,831.32	1,612,694.00	6,862.68	31.90	2,189.20 ₪

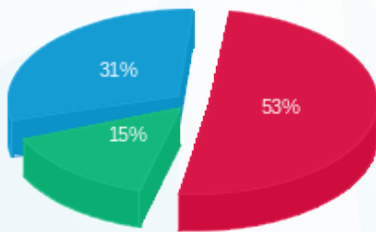
סה"כ לדייר:

פסגה	גבע	שפל	סה"כ	שיא ביקוש
7,967.53	2,777.95	6,862.68	17,608.16	31.94
3,716.06 ₪	1,072.57 ₪	2,189.20 ₪	6,977.82 ₪	

סה"כ צריכה
 סה"כ לתשלום

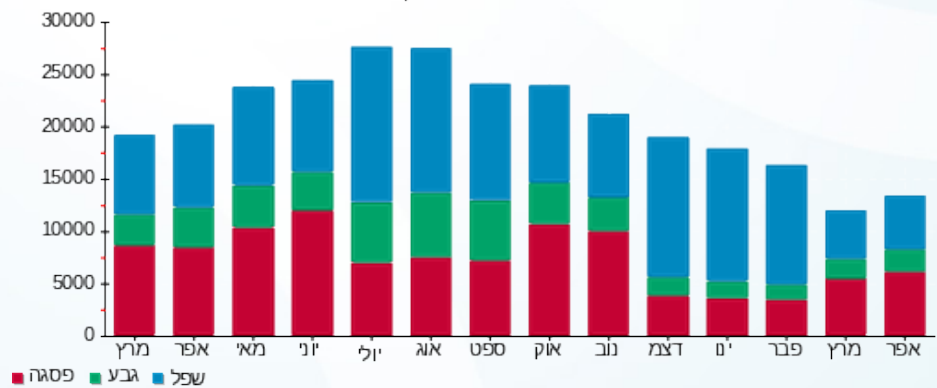
0.00 ₪	תשלום קבוע	
0.00 ₪	תשלום עבור גודל חיבור בKVA (0x0)	
6,977.82 ₪	סה"כ לתשלום	לא כולל מע"מ

התפלגות חיוב בש"ח לפי תעו"ז



■ פסגה (3,716.06 ₪)
 ■ גבע (1,072.57 ₪)
 ■ שפל (2,189.20 ₪)

הסטוריית צריכה בקוט"ש





23/05/22

תאריך הפקדה:

שם דייר: רד אביב בע"מ
שם אתר: בית כינרת תל אביב

13/04/22

תאריך קריאה נוכחית:

14/03/22

תאריך קריאה קודמת:

לקוח/ה נכבד/ה, אנו מתכבדים להגיש את חישוב צריכת החשמל לתקופה 13/04/22 - 14/03/22:

רד אביב בע"מ - 8 - 00022800 (0x0)

סוג תעריף	סוג צריכה	קריאה קודמת	קריאה נוכחית	סה"כ צריכה בקוט"ש	מחיר לקוט"ש בא"ג	סה"כ לתשלום
פרטי חשבון עבור תאריכים:						
		14/03/22	13/04/22			
777	פסגה	727,695.58	732,573.07	4,877.49	46.64	2,274.86 ₪
778	גבע	431,757.41	433,698.71	1,941.30	38.61	749.54 ₪
779	שפל	277,570.23	282,430.17	4,859.94	31.90	1,550.32 ₪

סה"כ לדייר:

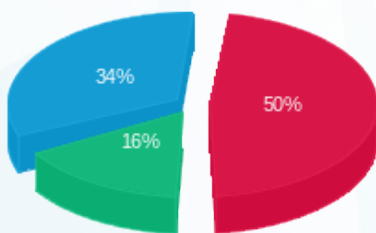
פסגה	גבע	שפל	סה"כ	שיא ביקוש
4,877.49	1,941.30	4,859.94	11,678.73	19.68
2,274.86 ₪	749.54 ₪	1,550.32 ₪	4,574.72 ₪	

סה"כ צריכה

סה"כ לתשלום

38.53 ₪	תשלום קבוע	
0.00 ₪	תשלום עבור גודל חיבור בKVA (0x0)	
4,613.25 ₪	סה"כ לתשלום	לא כולל מע"מ

התפלגות חיוב בש"ח לפי תע"ז



■ פסגה (2,274.86 ₪)
■ גבע (749.54 ₪)
■ שפל (1,550.32 ₪)

הסטוריית צריכה בקוט"ש

