

29/05/22 תאריך הפקה:  
 31/03/22 תאריך קריאה נוכחי:  
 24/02/22 תאריך קריאה קודמת:

שם דייר: קומה 23 - מור מרגלית בריטניה ישראל בע"מ  
 שם אתר: י.ד מור השקעות בע"מ

לקוח/ה נכבד/ה, אנו מתכבדים להגיש את חישוב צריכת החשמל לתקופה 24/02/22 - 31/03/22:

קומה 23 - מור מרגלית בריטניה ישראל בע"מ - 6 - 00021659(0x0)

סוג תעריף	סוג צריכה	קריאה קודמת	קריאה נוכחית	סה"כ צריכה בקוט"ש	מחיר לקוט"ש בא"ג	סה"כ לתשלום
פרטי חשבון עבור תאריכים:						
777	פסגה	24/02/22	28/02/22	26.51	95.84	25.41 ₪
778	גבע	1,858.23	1,864.75	6.51	57.97	3.78 ₪
779	שפל	2,619.33	2,715.22	95.89	35.63	34.17 ₪
פרטי חשבון עבור תאריכים:						
777	פסגה	01/03/22	31/03/22	533.33	46.64	248.75 ₪
778	גבע	1,864.75	1,945.56	80.81	38.61	31.20 ₪
779	שפל	2,715.22	2,885.67	170.44	31.90	54.37 ₪

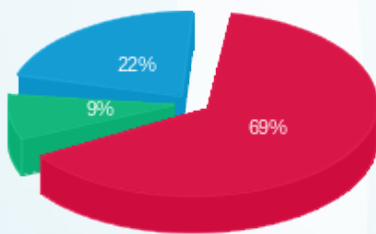
סה"כ לדייר:

פסגה	גבע	שפל	סה"כ	שיא ביקוש
559.85	87.33	266.34	913.51	6.16
₪ 274.16	₪ 34.98	₪ 88.54	₪ 397.67	

סה"כ צריכה  
 סה"כ לתשלום

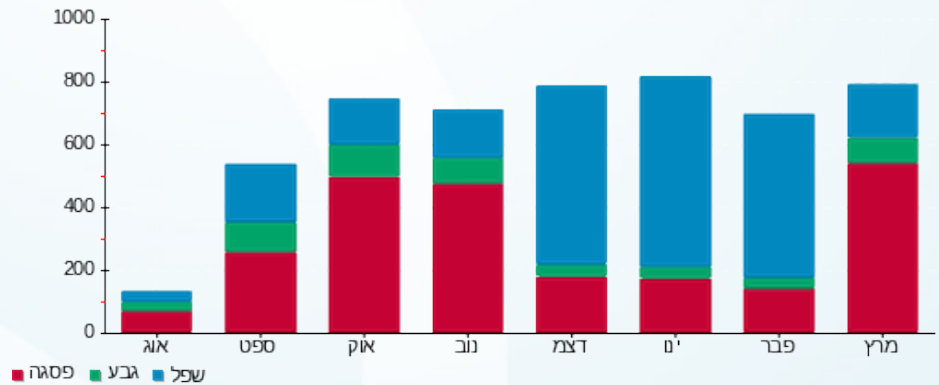
92.65 ₪	תשלום קבוע	
0.00 ₪	תשלום עבור גודל חיבור בKVA (0x0)	
490.32 ₪	סה"כ לתשלום	לא כולל מע"מ

התפלגות חיוב בש"ח לפי תעו"ז



פסגה (274.16 ₪) ■  
 גבע (34.98 ₪) ■  
 שפל (88.54 ₪) ■

הסטוריית צריכה בקוט"ש





29/05/22

תאריך הפקה:

שם דייר: קומה 23 אלישיב לידור  
שם אתר: י.ד מור השקעות בע"מ

31/03/22

תאריך קריאה נוכחית:

24/02/22

תאריך קריאה קודמת:

לקוח/ה נכבד/ה, אנו מתכבדים להגיש את חישוב צריכת החשמל לתקופה 24/02/22 - 31/03/22:

קומה 23 אלישיב לידור - 5 - 00021659(0x0)

סוג תעריף	סוג צריכה	קריאה קודמת	קריאה נוכחית	סה"כ צריכה בקוט"ש	מחיר לקוט"ש בא"ג	סה"כ לתשלום
פרטי חשבון עבור תאריכים:						
777	פסגה	24/02/22	28/02/22	46.91	95.84	163,142.99
778	גבע	46,460.38	46,472.32	11.95	57.97	46,472.32
779	שפל	106,361.32	106,484.40	123.08	35.63	106,484.40
פרטי חשבון עבור תאריכים:						
777	פסגה	01/03/22	31/03/22	835.11	46.64	163,978.09
778	גבע	46,472.32	46,629.18	156.86	38.61	46,629.18
779	שפל	106,484.40	106,700.51	216.10	31.90	106,700.51

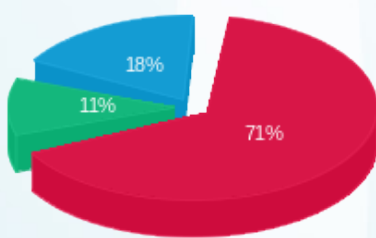
סה"כ לדייר:

שיא ביקוש	סה"כ	שפל	גבע	פסגה
12.35	1,390.006	339.19	168.81	882.01
	₪ 614.73	₪ 112.79	₪ 67.49	₪ 434.45

סה"כ צריכה  
סה"כ לתשלום

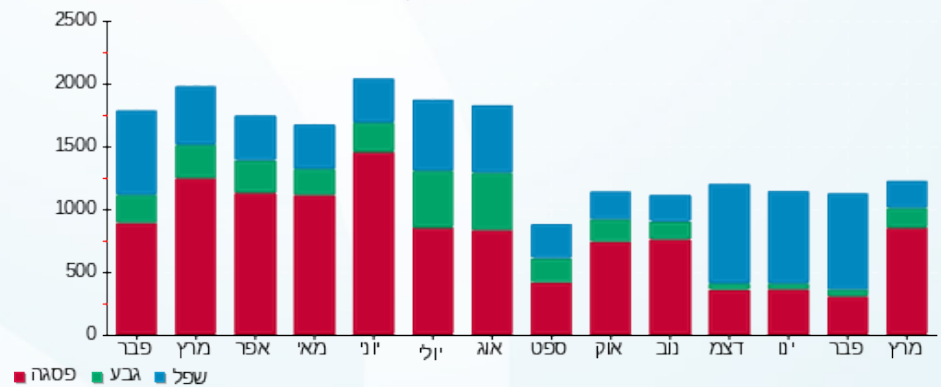
92.65 ₪	תשלום קבוע	
0.00 ₪	תשלום עבור גודל חיבור בKVA (0x0)	
707.38 ₪	סה"כ לתשלום	לא כולל מע"מ

התפלגות חיוב בש"ח לפי תעו"ז



פסגה (₪ 434.45) 71%  
גבע (₪ 67.49) 11%  
שפל (₪ 112.79) 18%

הסטוריית צריכה בקוט"ש



29/05/22 תאריך הפקה:  
 31/03/22 תאריך קריאה נוכחית:  
 24/02/22 תאריך קריאה קודמת:

שם דייר: קומה 23 י.ד מור (סקאלה לשעבר)  
 שם אתר: י.ד מור השקעות בע"מ

לקוח/ה נכבד/ה, אנו מתכבדים להגיש את חישוב צריכת החשמל לתקופה 24/02/22 - 31/03/22:

קומה 23 סקאלה ד.מ בע"מ - 4 - 00021659(0x0)

סוג תעריף	סוג צריכה	קריאה קודמת	קריאה נוכחית	סה"כ צריכה בקוט"ש	מחיר לקוט"ש בא"ג	סה"כ לתשלום
פרטי חשבון עבור תאריכים:						
777	פסגה	24/02/22	28/02/22	101.69	95.84	97.46 ₪
778	גבע	71,349.66	71,373.43	23.77	57.97	13.78 ₪
779	שפל	141,891.94	142,238.68	346.74	35.63	123.54 ₪
פרטי חשבון עבור תאריכים:						
777	פסגה	206,505.45	209,041.48	2,536.03	46.64	1,182.81 ₪
778	גבע	71,373.43	71,674.08	300.65	38.61	116.08 ₪
779	שפל	142,238.68	142,818.08	579.41	31.90	184.83 ₪

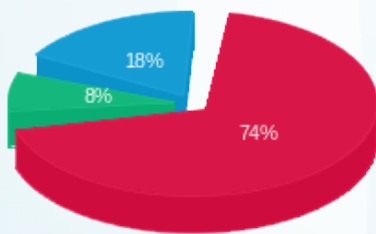
סה"כ לדייר:

שיא ביקוש	סה"כ	שפל	גבע	פסגה
25.58	3,888.28	926.14	324.42	2,637.73
	1,718.50 ₪	308.37 ₪	129.86 ₪	1,280.27 ₪

סה"כ צריכה  
 סה"כ לתשלום

92.65 ₪	תשלום קבוע	
0.00 ₪	תשלום עבור גודל חיבור בKVA (0x0)	
1,811.15 ₪	סה"כ לתשלום	לא כולל מע"מ

התפלגות חיוב בש"ח לפי תעו"ז



פסגה (1,280.27 ₪)  
 גבע (129.86 ₪)  
 שפל (308.37 ₪)

הסטוריית צריכה בקוט"ש

