



29/05/22

תאריך הפקה:

שם דייר: קומה 23 - מור מרגלית בריטניה ישראל בע"מ
שם אתר: י.ד מור השקעות בע"מ

26/04/22

תאריך קריאה נוכחית:

01/04/22

תאריך קריאה קודמת:

לקוח/ה נכבד/ה, אנו מתכבדים להגיש את חישוב צריכת החשמל לתקופה 26/04/22 - 01/04/22:

קומה 23 - מור מרגלית בריטניה ישראל בע"מ - 6 - 00021659(0x0)

סוג תעריף	סוג צריכה	קריאה קודמת	קריאה נוכחית	סה"כ צריכה בקוט"ש	מחיר לקוט"ש בא"ג	סה"כ לתשלום
פרטי חשבון עבור תאריכים:						
777	פסגה	01/04/22	26/04/22	399.04	46.64	186.11 ₪
778	גבע	1,945.56	2,016.16	70.60	38.61	27.26 ₪
779	שפל	2,885.67	3,059.53	173.86	31.90	55.46 ₪

סה"כ לדייר:

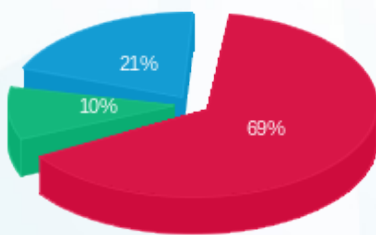
פסגה	גבע	שפל	סה"כ	שיא ביקוש
399.04	70.60	173.86	643.50	3.19
186.11 ₪	27.26 ₪	55.46 ₪	268.83 ₪	

סה"כ צריכה

סה"כ לתשלום

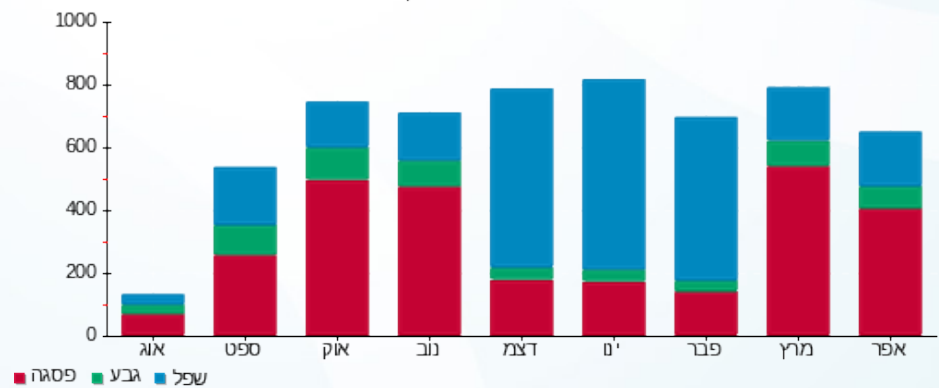
92.65 ₪	תשלום קבוע	
0.00 ₪	תשלום עבור גודל חיבור בKVA (0x0)	
361.48 ₪	סה"כ לתשלום	לא כולל מע"מ

התפלגות חיוב בש"ח לפי תעו"ז



- פסגה (186.11 ₪)
- גבע (27.26 ₪)
- שפל (55.46 ₪)

הסטוריית צריכה בקוט"ש





29/05/22

תאריך הפקה:

שם דייר: קומה 23 אלישיב לידור
שם אתר: י.ד מור השקעות בע"מ

26/04/22

תאריך קריאה נוכחית:

01/04/22

תאריך קריאה קודמת:

לקוח/ה נכבד/ה, אנו מתכבדים להגיש את חישוב צריכת החשמל לתקופה 26/04/22 - 01/04/22:

קומה 23 אלישיב לידור - 5 - 00021659(0x0)

סוג תעריף	סוג צריכה	קריאה קודמת	קריאה נוכחית	סה"כ צריכה בקוט"ש	מחיר לקוט"ש בא"ג	סה"כ לתשלום
פרטי חשבון עבור תאריכים:						
777	פסגה	01/04/22	26/04/22	494.87	46.64	230.81 ₪
778	גבע	46,629.18	46,752.57	123.39	38.61	47.64 ₪
779	שפל	106,700.51	106,882.25	181.75	31.90	57.98 ₪

סה"כ לדייר:

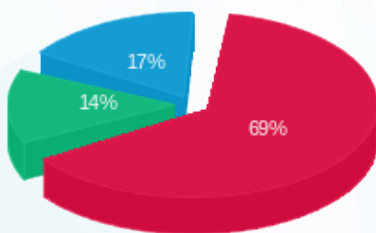
פסגה	גבע	שפל	סה"כ	שיא ביקוש
494.87	123.39	181.75	800.008	5.08
230.81 ₪	47.64 ₪	57.98 ₪	336.43 ₪	

סה"כ צריכה

סה"כ לתשלום

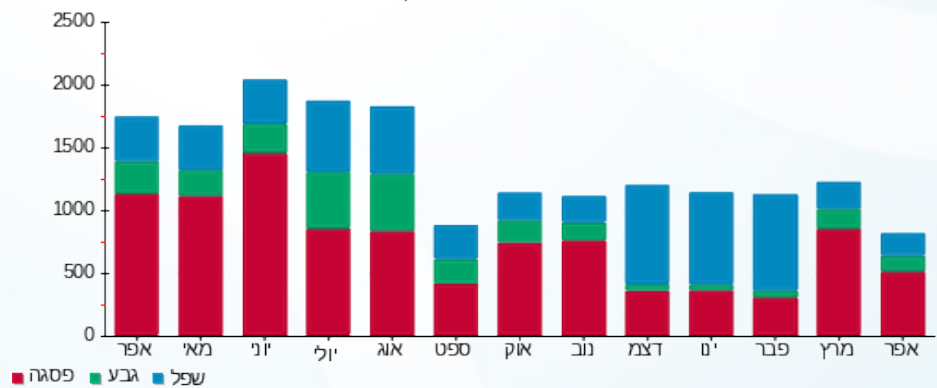
92.65 ₪	תשלום קבוע	
0.00 ₪	תשלום עבור גודל חיבור בKVA (0x0)	
429.08 ₪	סה"כ לתשלום	לא כולל מע"מ

התפלגות חיוב בש"ח לפי תעו"ז



- פסגה (230.81 ₪)
- גבע (47.64 ₪)
- שפל (57.98 ₪)

הסטוריית צריכה בקוט"ש



- פסגה
- גבע
- שפל





29/05/22 תאריך הפקה:
 26/04/22 תאריך קריאה נוכחית:
 01/04/22 תאריך קריאה קודמת:

שם דייר: קומה 23 י.ד מור (סקאלה לשעבר)
 שם אתר: י.ד מור השקעות בע"מ

לקוח/ה נכבד/ה, אנו מתכבדים להגיש את חישוב צריכת החשמל לתקופה 01/04/22 - 26/04/22:

קומה 23 סקאלה ד.מ בע"מ - 4 - 00021659(0x0)

סוג תעריף	סוג צריכה	קריאה קודמת	קריאה נוכחית	סה"כ צריכה בקוט"ש	מחיר לקוט"ש בא"ג	סה"כ לתשלום
פרטי חשבון עבור תאריכים:						
777	פסגה	01/04/22	26/04/22	1,714.43	46.64	799.61 ₪
778	גבע	71,674.08	71,879.41	205.33	38.61	79.28 ₪
779	שפל	142,818.08	143,373.44	555.36	31.90	177.16 ₪

סה"כ לדייר:

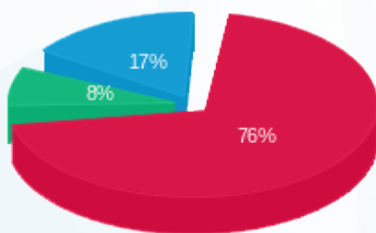
פסגה	גבע	שפל	סה"כ	שיא ביקוש
1,714.43	205.33	555.36	2,475.13	11.65
₪ 799.61	₪ 79.28	₪ 177.16	₪ 1,056.05	

סה"כ צריכה

סה"כ לתשלום

₪ 92.65	תשלום קבוע	
₪ 0.00	תשלום עבור גודל חיבור בKVA (0x0)	
₪ 1,148.70	סה"כ לתשלום	לא כולל מע"מ

התפלגות חיוב בש"ח לפי תעו"ז



■ פסגה (₪ 799.61)
 ■ גבע (₪ 79.28)
 ■ שפל (₪ 177.16)

הסטוריית צריכה בקוט"ש

