



29/05/22 תאריך הפקה:
 30/04/22 תאריך קריאה נוכחית:
 01/04/22 תאריך קריאה קודמת:

שם דייר: אהווא קומה 2
שם אתר: קשת בית הערבה

לקוח/ה נכבד/ה, אנו מתכבדים להגיש את חישוב צריכת החשמל לתקופה 01/04/22 - 30/04/22:

אהווא לוח N בחיובי - קומה 2 - 4 - 80004726(0x0)

סוג תעריף	סוג צריכה	קריאה קודמת	קריאה נוכחית	סה"כ צריכה בקוט"ש	מחיר לקוט"ש בא"ג	סה"כ לתשלום
פרטי חשבון עבור תאריכים:			30/04/22	01/04/22		
777	פסגה	364,308.66	366,366.12	2,057.46	46.64	959.60 ₪
778	גבע	150,273.16	151,044.92	771.76	38.61	297.98 ₪
779	שפל	331,894.27	333,711.36	1,817.09	31.90	579.65 ₪

אהווא לוח N חיובי - קומה 2 - 3 - 81002958(0x0)

סוג תעריף	סוג צריכה	קריאה קודמת	קריאה נוכחית	סה"כ צריכה בקוט"ש	מחיר לקוט"ש בא"ג	סה"כ לתשלום
פרטי חשבון עבור תאריכים:			30/04/22	01/04/22		
777	פסגה	329,737.85	332,119.13	2,381.28	46.64	1,110.63 ₪
778	גבע	98,081.15	98,336.05	254.90	38.61	98.42 ₪
779	שפל	198,673.17	199,199.72	526.55	31.90	167.97 ₪

ציבורי + מ"א

סוג תעריף	סוג צריכה	קריאה קודמת	קריאה נוכחית	סה"כ צריכה בקוט"ש	מחיר לקוט"ש בא"ג	סה"כ לתשלום
פרטי חשבון עבור תאריכים:			30/04/22	01/04/22		
777	פסגה			3,857.819	46.64	1,799.29 ₪
778	גבע			1,446.738	38.61	558.59 ₪
779	שפל			3,157.421	31.90	1,007.22 ₪

סה"כ לדייר:

פסגה	גבע	שפל	סה"כ	שיא ביקוש
8,296.55	2,473.40	5,501.06	16,271.01	16.62
₪ 3,869.51	₪ 954.98	₪ 1,754.84	₪ 6,579.33	

סה"כ צריכה
סה"כ לתשלום

230.00 ₪	תשלום קבוע	account@ahava.com
0.00 ₪	תשלום עבור גודל חיבור בKVA (0x0)	
6,809.33 ₪	סה"כ	
1,157.59 ₪	מע"מ 17.00%	
7,966.92 ₪	סה"כ לתשלום	כולל מע"מ





29/05/22

תאריך הפקה:

שם דייר: אנרגוטק בע"מ
שם אתר: קשת בית הערבה

30/04/22

תאריך קריאה נוכחית:

01/04/22

תאריך קריאה קודמת:

לקוח/ה נכבד/ה, אנו מתכבדים להגיש את חישוב צריכת החשמל לתקופה 01/04/22 - 30/04/22:

אנרגוטק בע"מ - 7 - 81002996(0x0)

סה"כ לתשלום	מחיר לקוט"ש בא"ג	סה"כ צריכה בקוט"ש	קריאה נוכחית	קריאה קודמת	סוג צריכה	סוג תעריף
			30/04/22	01/04/22	פרטי חשבון עבור תאריכים:	
280.19 ₪	46.64	600.74	54,190.96	53,590.22	פסגה	777
39.85 ₪	38.61	103.21	17,164.40	17,061.18	גבע	778
70.86 ₪	31.90	222.14	42,074.19	41,852.05	שפל	779

ציבורי + מ"א

סה"כ לתשלום	מחיר לקוט"ש בא"ג	סה"כ צריכה בקוט"ש	קריאה נוכחית	קריאה קודמת	סוג צריכה	סוג תעריף
			30/04/22	01/04/22	פרטי חשבון עבור תאריכים:	
243.52 ₪	46.64	522.121			פסגה	777
56.16 ₪	38.61	145.443			גבע	778
95.47 ₪	31.90	299.266			שפל	779

סה"כ לדייר:

שיא ביקוש	סה"כ	שפל	גבע	פסגה
9.50	1,892.92	521.40	248.66	1,122.86
	786.04 ₪	166.33 ₪	96.01 ₪	523.70 ₪

סה"כ צריכה

סה"כ לתשלום

230.00 ₪	תשלום קבוע תשלום עבור גודל חיבור בKVA (0x0) סה"כ מע"מ 17.00%	Nava@Energotech.co.il
0.00 ₪		
1,016.04 ₪		
172.73 ₪		
1,188.76 ₪	סה"כ לתשלום	כולל מע"מ





29/05/22 תאריך הפקה:
 30/04/22 תאריך קריאה נוכחית:
 01/04/22 תאריך קריאה קודמת:

שם דייר: גרניט
 שם אתר: קשת בית הערבה

לקוח/ה נכבד/ה, אנו מתכבדים להגיש את חישוב צריכת החשמל לתקופה 01/04/22 - 30/04/22:

גרניט ציבורי 25000 קוטש - 1 - 10000001(0x0)

סוג תעריף	סוג צריכה	קריאה קודמת	קריאה נוכחית	סה"כ צריכה בקוט"ש	מחיר לקוט"ש בא"ג	סה"כ לתשלום
פרטי חשבון עבור תאריכים:			30/04/22	01/04/22		
777	פסגה	430,933.47	440,214.17	9,280.70	46.64	4,328.52 ₪
778	גבע	233,218.01	237,782.11	4,564.10	38.61	1,762.20 ₪
779	שפל	760,848.52	772,003.72	11,155.20	31.90	3,558.51 ₪

גרניט 1 - 3 - 80003798(0x0)

סוג תעריף	סוג צריכה	קריאה קודמת	קריאה נוכחית	סה"כ צריכה בקוט"ש	מחיר לקוט"ש בא"ג	סה"כ לתשלום
פרטי חשבון עבור תאריכים:			30/04/22	01/04/22		
777	פסגה	771,012.04	782,703.33	11,691.29	46.64	5,452.82 ₪
778	גבע	417,152.14	422,866.22	5,714.08	38.61	2,206.21 ₪
779	שפל	1,326,246.19	1,340,267.00	14,020.81	31.90	4,472.64 ₪

גרניט 2 - 4 - 80003798(0x0)

סוג תעריף	סוג צריכה	קריאה קודמת	קריאה נוכחית	סה"כ צריכה בקוט"ש	מחיר לקוט"ש בא"ג	סה"כ לתשלום
פרטי חשבון עבור תאריכים:			30/04/22	01/04/22		
777	פסגה	630,876.58	640,965.58	10,089.00	46.64	4,705.51 ₪
778	גבע	339,885.71	344,882.89	4,997.18	38.61	1,929.41 ₪
779	שפל	1,096,107.01	1,108,265.50	12,158.49	31.90	3,878.56 ₪

סה"כ לדייר:

פסגה	גבע	שפל	סה"כ	שיא ביקוש
31,060.99	15,275.36	37,334.50	83,670.84	52.06
14,486.84 ₪	5,897.81 ₪	11,909.70 ₪	32,294.36 ₪	

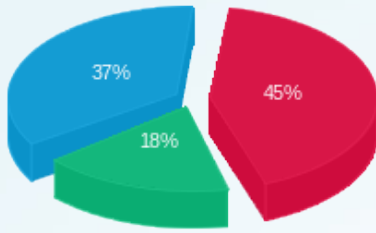
סה"כ צריכה
 סה"כ לתשלום

230.00 ₪	תשלום קבוע	invoice@boi.org.il alon.kahalani@boi.org.il
0.00 ₪	תשלום עבור גודל חיבור בKVA (0x0)	
32,524.36 ₪	סה"כ	
5,529.14 ₪	מע"מ 17.00%	
38,053.51 ₪	סה"כ לתשלום	כולל מע"מ



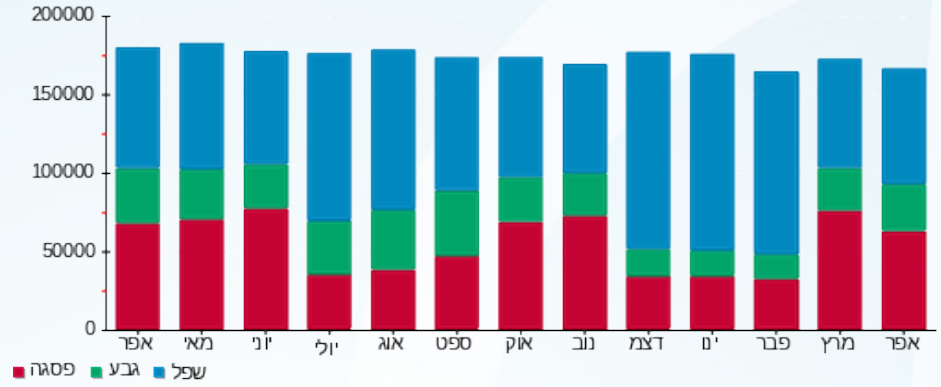


התפלגות חיוב בש"ח לפי תעו"ז



■ פסגה (14,486.84 ש"ח)
■ גבע (5,897.81 ש"ח)
■ שפל (11,909.70 ש"ח)

הסטוריית צריכה בקוט"ש





29/05/22

תאריך הפקה:

שם דייר: מיזוג אוויר להעמסה

30/04/22

תאריך קריאה נוכחית:

שם אתר: קשת בית הערבה

01/04/22

תאריך קריאה קודמת:

לקוח/ה נכבד/ה, אנו מתכבדים להגיש את חישוב צריכת החשמל לתקופה 01/04/22 - 30/04/22:
גרניט ציבורי 25000 קוטש-פיקטיבי - 1 - 10000001

סוג תעריף	סוג צריכה	קריאה קודמת	קריאה נוכחית	סה"כ צריכה בקוט"ש	מחיר לקוט"ש בא"ג	סה"כ לתשלום
			30/04/22	01/04/22	פרטי חשבון עבור תאריכים:	
777	פסגה	430,933.47	440,214.17	-9,280.70	46.64	₪ -4,328.52
778	גבע	233,218.01	237,782.11	-4,564.10	38.61	₪ -1,762.20
779	שפל	760,848.52	772,003.72	-11,155.20	31.90	₪ -3,558.51

צילר 3 - 4 - 80002162

סוג תעריף	סוג צריכה	קריאה קודמת	קריאה נוכחית	סה"כ צריכה בקוט"ש	מחיר לקוט"ש בא"ג	סה"כ לתשלום
			30/04/22	01/04/22	פרטי חשבון עבור תאריכים:	
777	פסגה	1,572,668.69	1,595,949.78	23,281.10	46.64	₪ 10,858.30
778	גבע	814,392.09	821,707.34	7,315.26	38.61	₪ 2,824.42
779	שפל	1,376,811.76	1,393,152.57	16,340.81	31.90	₪ 5,212.72

לוח משאבות מ"א - 5 - 80002162

סוג תעריף	סוג צריכה	קריאה קודמת	קריאה נוכחית	סה"כ צריכה בקוט"ש	מחיר לקוט"ש בא"ג	סה"כ לתשלום
			30/04/22	01/04/22	פרטי חשבון עבור תאריכים:	
777	פסגה	1,421,698.19	1,435,503.96	13,805.77	46.64	₪ 6,439.01
778	גבע	900,018.88	906,077.96	6,059.08	38.61	₪ 2,339.41
779	שפל	2,093,924.35	2,108,520.81	14,596.46	31.90	₪ 4,656.27

צילר 2 - 3 - 80004630

סוג תעריף	סוג צריכה	קריאה קודמת	קריאה נוכחית	סה"כ צריכה בקוט"ש	מחיר לקוט"ש בא"ג	סה"כ לתשלום
			30/04/22	01/04/22	פרטי חשבון עבור תאריכים:	
777	פסגה	1,447,872.54	1,450,800.56	2,928.02	46.64	₪ 1,365.63
778	גבע	741,392.95	742,959.93	1,566.98	38.61	₪ 605.01
779	שפל	1,266,181.95	1,269,313.90	3,131.95	31.90	₪ 999.09



צילר 1 - 4 - 80004630

סוג תעריף	סוג צריכה	קריאה קודמת	קריאה נוכחית	סה"כ צריכה בקוט"ש	מחיר לקוט"ש בא"ג	סה"כ לתשלום
		01/04/22	30/04/22			
777	פסגה	1,953,148.65	1,955,266.95	2,118.30	46.64	987.98 ₪
778	גבע	873,641.30	873,914.05	272.75	38.61	105.31 ₪
779	שפל	1,621,792.65	1,622,221.25	428.60	31.90	136.72 ₪

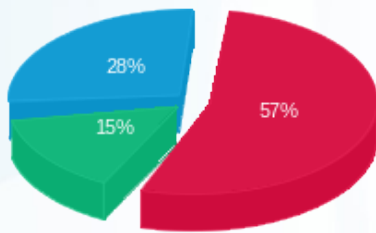
סה"כ לדירה:

פסגה	גבע	שפל	סה"כ	שיא ביקוש
32,852.49	10,649.96	23,342.62	66,845.07	120.64
₪ 15,322.40	₪ 4,111.95	₪ 7,446.30	₪ 26,880.65	

סה"כ צריכה
סה"כ לתשלום

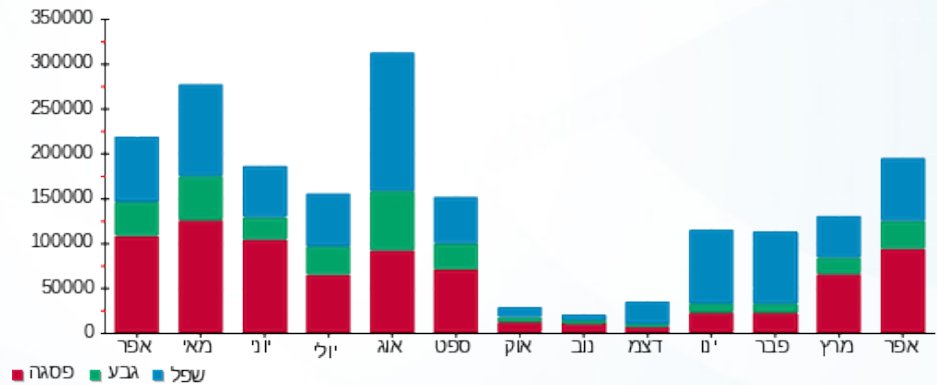
תשלום קבוע	סה"כ	מע"מ 17.00%	כולל מע"מ
₪ 230.00	₪ 27,110.65	₪ 4,608.81	₪ 31,719.46
	סה"כ לתשלום		

התפלגות חיוב בש"ח לפי תעו"ז



פסגה (₪ 15,322.40)
גבע (₪ 4,111.95)
שפל (₪ 7,446.30)

הסטוריית צריכה בקוט"ש





29/05/22

תאריך הפקה:

שם דייר: מכתשים
שם אתר: קשת בית הערבה

30/04/22

תאריך קריאה נוכחית:

01/04/22

תאריך קריאה קודמת:

לקוח/ה נכבד/ה, אנו מתכבדים להגיש את חישוב צריכת החשמל לתקופה 01/04/22 - 30/04/22:
מכתשים לוח S חיוני - קומה 3 - 5 - (0x0)80003798

סוג תעריף	סוג צריכה	קריאה קודמת	קריאה נוכחית	סה"כ צריכה בקוט"ש	מחיר לקוט"ש בא"ג	סה"כ לתשלום
פרטי חשבון עבור תאריכים:			30/04/22	01/04/22		
777	פסגה	174,092.35	174,704.07	611.72	46.64	285.31 ₪
778	גבע	79,411.63	79,482.68	71.05	38.61	27.43 ₪
779	שפל	109,746.97	109,871.94	124.96	31.90	39.86 ₪

מכתשים חיוני - 7 - (0x0)80004569 - USP

סוג תעריף	סוג צריכה	קריאה קודמת	קריאה נוכחית	סה"כ צריכה בקוט"ש	מחיר לקוט"ש בא"ג	סה"כ לתשלום
פרטי חשבון עבור תאריכים:			30/04/22	01/04/22		
777	פסגה	257,091.28	264,248.85	7,157.57	46.64	3,338.29 ₪
778	גבע	121,485.35	124,539.78	3,054.43	38.61	1,179.31 ₪
779	שפל	407,015.47	414,413.45	7,397.98	31.90	2,359.96 ₪

מכתשים ב.חיוני - 1 - (0x0)80004630 - USP

סוג תעריף	סוג צריכה	קריאה קודמת	קריאה נוכחית	סה"כ צריכה בקוט"ש	מחיר לקוט"ש בא"ג	סה"כ לתשלום
פרטי חשבון עבור תאריכים:			30/04/22	01/04/22		
777	פסגה	815,739.25	815,739.25	0.00	46.64	0.00 ₪
778	גבע	527,121.45	527,121.45	0.00	38.61	0.00 ₪
779	שפל	1,282,443.72	1,282,443.72	0.00	31.90	0.00 ₪

מכתשים לוח S ב.חיוני - קומה 4 - 2 - (0x0)80004726

סוג תעריף	סוג צריכה	קריאה קודמת	קריאה נוכחית	סה"כ צריכה בקוט"ש	מחיר לקוט"ש בא"ג	סה"כ לתשלום
פרטי חשבון עבור תאריכים:			30/04/22	01/04/22		
777	פסגה	335,295.87	336,511.08	1,215.21	46.64	566.77 ₪
778	גבע	129,412.71	129,565.05	152.34	38.61	58.82 ₪
779	שפל	268,077.34	268,508.76	431.42	31.90	137.62 ₪




מכתשים לוח N ב.חיוני - קומה 4 - 3 - 80004726(0x0)

סוג תעריף	סוג צריכה	קריאה קודמת	קריאה נוכחית	סה"כ צריכה בקוט"ש	מחיר לקוט"ש בא"ג	סה"כ לתשלום
פרטי חשבון עבור תאריכים:						
777	פסגה	01/04/22	30/04/22	1,664.47	46.64	776.31 ₪
778	גבע	76,721.56	76,818.69	97.12	38.61	37.50 ₪
779	שפל	138,206.70	138,392.02	185.32	31.90	59.12 ₪

מכתשים לוח N חיוני - קומת 3 - 5 - 81002143(0x0)

סוג תעריף	סוג צריכה	קריאה קודמת	קריאה נוכחית	סה"כ צריכה בקוט"ש	מחיר לקוט"ש בא"ג	סה"כ לתשלום
פרטי חשבון עבור תאריכים:						
777	פסגה	01/04/22	30/04/22	1,222.33	46.64	570.09 ₪
778	גבע	120,941.65	121,444.18	502.53	38.61	194.03 ₪
779	שפל	238,513.27	239,667.71	1,154.45	31.90	368.27 ₪

מכתשים חדר כושר ב.חיוני - קומת קרקע - 8 - 81002143(0x0)

סוג תעריף	סוג צריכה	קריאה קודמת	קריאה נוכחית	סה"כ צריכה בקוט"ש	מחיר לקוט"ש בא"ג	סה"כ לתשלום
פרטי חשבון עבור תאריכים:						
777	פסגה	01/04/22	30/04/22	8,412.84	46.64	3,923.75 ₪
778	גבע	323,403.86	324,528.58	1,124.72	38.61	434.26 ₪
779	שפל	675,309.81	677,938.19	2,628.38	31.90	838.45 ₪

מכתשים לוח N חיוני - קומה 4 - 2 - 81002996(0x0)

סוג תעריף	סוג צריכה	קריאה קודמת	קריאה נוכחית	סה"כ צריכה בקוט"ש	מחיר לקוט"ש בא"ג	סה"כ לתשלום
פרטי חשבון עבור תאריכים:						
777	פסגה	01/04/22	30/04/22	543.94	46.64	253.69 ₪
778	גבע	72,859.41	72,943.92	84.51	38.61	32.63 ₪
779	שפל	126,251.93	126,318.07	66.14	31.90	21.10 ₪

מכתשים לוח S חיוני - קומה 4 - 3 - 81002996(0x0)

סוג תעריף	סוג צריכה	קריאה קודמת	קריאה נוכחית	סה"כ צריכה בקוט"ש	מחיר לקוט"ש בא"ג	סה"כ לתשלום
פרטי חשבון עבור תאריכים:						
777	פסגה	01/04/22	30/04/22	575.81	46.64	268.56 ₪
778	גבע	105,733.04	105,855.87	122.83	38.61	47.43 ₪
779	שפל	213,593.95	213,823.00	229.05	31.90	73.07 ₪





מכתשים לוח N ב.חיוני - קומה 3 - 5 - 81002996(0x0)

סה"כ לתשלום	מחיר לקוט"ש בא"ג	סה"כ צריכה בקוט"ש	קריאה נוכחית	קריאה קודמת	סוג צריכה	סוג תעריף
			30/04/22	01/04/22	פרטי חשבון עבור תאריכים:	
₪ 374.01	46.64	801.90	165,958.06	165,156.16	פסגה	777
₪ 20.09	38.61	52.04	47,493.65	47,441.62	גבע	778
₪ 32.09	31.90	100.60	82,484.01	82,383.41	שפל	779

מכתשים לוח S ב.חיוני - קומה 3 - 6 - 81002996(0x0)

סה"כ לתשלום	מחיר לקוט"ש בא"ג	סה"כ צריכה בקוט"ש	קריאה נוכחית	קריאה קודמת	סוג צריכה	סוג תעריף
			30/04/22	01/04/22	פרטי חשבון עבור תאריכים:	
₪ 565.74	46.64	1,213.00	272,228.66	271,015.66	פסגה	777
₪ 33.17	38.61	85.92	84,502.12	84,416.20	גבע	778
₪ 54.47	31.90	170.74	135,852.68	135,681.94	שפל	779

ציבורי + מ"א

סה"כ לתשלום	מחיר לקוט"ש בא"ג	סה"כ צריכה בקוט"ש	קריאה נוכחית	קריאה קודמת	סוג צריכה	סוג תעריף
			30/04/22	01/04/22	פרטי חשבון עבור תאריכים:	
₪ 9,493.05	46.64	20,353.873			פסגה	777
₪ 2,909.47	38.61	7,535.534			גבע	778
₪ 5,367.36	31.90	16,825.591			שפל	779

סה"כ לדייר:

שיא ביקוש	סה"כ	שפל	גבע	פסגה
79.23	85,970.32	29,314.64	12,883.02	43,772.65
	₪ 34,741.07	₪ 9,351.37	₪ 4,974.14	₪ 20,415.56

סה"כ צריכה

סה"כ לתשלום

₪ 230.00	תשלום קבוע	benny.doner@adama.com
₪ 0.00	תשלום עבור גודל חיבור בKVA (0x0)	
₪ 34,971.07	סה"כ	
₪ 5,945.08	מע"מ 17.00%	
₪ 40,916.15	סה"כ לתשלום	כולל מע"מ





29/05/22 תאריך הפקה:
 30/04/22 תאריך קריאה נכחית:
 01/04/22 תאריך קריאה קודמת:

שם דייר: מכתשים אגן
 שם אתר: קשת בית הערבה

לקוח/ה נכבד/ה, אנו מתכבדים להגיש את חישוב צריכת החשמל לתקופה 01/04/22 - 30/04/22:

נרטל לוח N בחיובי - קומת קרקע - 1 - 80002162(0x0)

סוג תעריף	סוג צריכה	קריאה קודמת	קריאה נכחית	סה"כ צריכה בקוט"ש	מחיר לקוט"ש בא"ג	סה"כ לתשלום
פרטי חשבון עבור תאריכים:			30/04/22	01/04/22		
777	פסגה	106,900.07	106,996.44	96.37	46.64	44.95 ₪
778	גבע	87,336.37	87,352.58	16.21	38.61	6.26 ₪
779	שפל	141,493.70	141,520.61	26.90	31.90	8.58 ₪

נרטל לוח N חיובי - קומת קרקע - 4 - 81002143(0x0)

סוג תעריף	סוג צריכה	קריאה קודמת	קריאה נכחית	סה"כ צריכה בקוט"ש	מחיר לקוט"ש בא"ג	סה"כ לתשלום
פרטי חשבון עבור תאריכים:			30/04/22	01/04/22		
777	פסגה	45,007.75	45,286.84	279.09	46.64	130.17 ₪
778	גבע	22,113.73	22,118.71	4.99	38.61	1.93 ₪
779	שפל	32,721.18	32,724.89	3.72	31.90	1.19 ₪

ציבורי + מ"א

סוג תעריף	סוג צריכה	קריאה קודמת	קריאה נכחית	סה"כ צריכה בקוט"ש	מחיר לקוט"ש בא"ג	סה"כ לתשלום
פרטי חשבון עבור תאריכים:			30/04/22	01/04/22		
777	פסגה			326.322	46.64	152.20 ₪
778	גבע			29.877	38.61	11.54 ₪
779	שפל			41.248	31.90	13.16 ₪

סה"כ לדייר:

פסגה	גבע	שפל	סה"כ	שיא ביקוש
701.78	51.08	71.87	824.73	7.67
₪ 327.31	₪ 19.72	₪ 22.92	₪ 369.96	

סה"כ צריכה
 סה"כ לתשלום

230.00 ₪	תשלום קבוע	benny.doner@adama.com
0.00 ₪	תשלום עבור גודל חיבור KVA ב(0x0)	
599.96 ₪	סה"כ	
101.99 ₪	מע"מ 17.00%	
701.95 ₪	סה"כ לתשלום	כולל מע"מ





29/05/22 תאריך הפקה:
 30/04/22 תאריך קריאה נוכחית:
 01/04/22 תאריך קריאה קודמת:

שם דייר: מכתשים אגן (אדמה) קומה 1
שם אתר: קשת בית הערבה

לקוח/ה נכבד/ה, אנו מתכבדים להגיש את חישוב צריכת החשמל לתקופה 01/04/22 - 30/04/22:

נישה פרו - קומה 1 - 13129451 (0x0)

סוג תעריף	סוג צריכה	קריאה קודמת	קריאה נוכחית	סה"כ צריכה בקוט"ש	מחיר לקוט"ש בא"ג	סה"כ לתשלום
פרטי חשבון עבור תאריכים:			30/04/22	01/04/22		
777	פסגה	38,672.60	39,447.90	-775.30	46.64	₪ -361.60
778	גבע	8,333.80	8,442.90	-109.10	38.61	₪ -42.12
779	שפל	26,204.40	26,465.90	-261.50	31.90	₪ -83.42

מכתשים אגן (אדמה) לוח S בחיובי - קומה 1 - 80004726 (0x0)

סוג תעריף	סוג צריכה	קריאה קודמת	קריאה נוכחית	סה"כ צריכה בקוט"ש	מחיר לקוט"ש בא"ג	סה"כ לתשלום
פרטי חשבון עבור תאריכים:			30/04/22	01/04/22		
777	פסגה	386,955.64	388,511.96	1,556.32	46.64	₪ 725.87
778	גבע	152,466.47	152,619.68	153.21	38.61	₪ 59.16
779	שפל	221,344.67	221,690.05	345.38	31.90	₪ 110.18

ציבורי + מ"א

סוג תעריף	סוג צריכה	קריאה קודמת	קריאה נוכחית	סה"כ צריכה בקוט"ש	מחיר לקוט"ש בא"ג	סה"כ לתשלום
פרטי חשבון עבור תאריכים:			30/04/22	01/04/22		
777	פסגה			678.805	46.64	₪ 316.59
778	גבע			62.161	38.61	₪ 24.00
779	שפל			113.005	31.90	₪ 36.05

סה"כ לדייר:

פסגה	גבע	שפל	סה"כ	שיא ביקוש
1,459.82	106.27	196.89	1,762.98	13.63
₪ 680.86	₪ 41.03	₪ 62.81	₪ 784.70	

סה"כ צריכה
סה"כ לתשלום

230.00 ₪	תשלום קבוע	benny.doner@adama.com
0.00 ₪	תשלום עבור גודל חיבור KVA (0x0)	
1,014.70 ₪	סה"כ	
172.50 ₪	מע"מ 17.00%	
1,187.20 ₪	סה"כ לתשלום	כולל מע"מ



29/05/22 תאריך הפקה:
 30/04/22 תאריך קריאה נוכחית:
 01/04/22 תאריך קריאה קודמת:

שם דייר: מכתשים אגן לוח N ב.חיוני - קומה 1
 שם אתר: קשת בית הערבה

לקוח/ה נכבד/ה, אנו מתכבדים להגיש את חישוב צריכת החשמל לתקופה 01/04/22 - 30/04/22:

מכתשים אגן לוח N ב.חיוני - קומה 1 - 6 - 80004726(0x0)

סוג תעריף	סוג צריכה	קריאה קודמת	קריאה נוכחית	סה"כ צריכה בקוט"ש	מחיר לקוט"ש בא"ג	סה"כ לתשלום
פרטי חשבון עבור תאריכים:						
777	פסגה	01/04/22	30/04/22	1,692.72	46.64	789.49 ₪
778	גבע	207,139.04	207,618.94	479.91	38.61	185.29 ₪
779	שפל	344,330.93	345,441.89	1,110.96	31.90	354.39 ₪

ציבורי + מ"א

סוג תעריף	סוג צריכה	קריאה קודמת	קריאה נוכחית	סה"כ צריכה בקוט"ש	מחיר לקוט"ש בא"ג	סה"כ לתשלום
פרטי חשבון עבור תאריכים:						
777	פסגה	01/04/22	30/04/22	1,471.191	46.64	686.16 ₪
778	גבע	261.11	261.11	676.273	38.61	261.11 ₪
779	שפל	477.45	477.45	1,496.710	31.90	477.45 ₪

סה"כ לדייר:

פסגה	גבע	שפל	סה"כ	שיא ביקוש
3,163.91	1,156.18	2,607.67	6,927.76	10.85
₪ 1,475.65	₪ 446.40	₪ 831.85	₪ 2,753.90	

סה"כ צריכה
 סה"כ לתשלום

230.00 ₪	תשלום קבוע תשלום עבור גודל חיבור ב KVA (0x0) סה"כ מע"מ 17.00% סה"כ לתשלום	benny.doner@adama.com
0.00 ₪		
2,983.90 ₪		
507.26 ₪		
3,491.16 ₪	כולל מע"מ	

29/05/22 תאריך הפקה:
 30/04/22 תאריך קריאה נוכחית:
 01/04/22 תאריך קריאה קודמת:

שם דייר: מכתשים אגן לוח N חיוני - קומה 1
 שם אתר: קשת בית הערבה

לקוח/ה נכבד/ה, אנו מתכבדים להגיש את חישוב צריכת החשמל לתקופה 01/04/22 - 30/04/22:

מכתשים אגן לוח N חיוני - קומה 1 - 8 - 80002162(0x0)

סוג תעריף	סוג צריכה	קריאה קודמת	קריאה נוכחית	סה"כ צריכה בקוט"ש	מחיר לקוט"ש בא"ג	סה"כ לתשלום
פרטי חשבון עבור תאריכים:						
777	פסגה	01/04/22	30/04/22	1,209.21	46.64	563.98 ₪
778	גבע	63,675.68	63,826.85	151.17	38.61	58.37 ₪
779	שפל	104,755.69	104,941.23	185.54	31.90	59.19 ₪

ציבורי + מ"א

סוג תעריף	סוג צריכה	קריאה קודמת	קריאה נוכחית	סה"כ צריכה בקוט"ש	מחיר לקוט"ש בא"ג	סה"כ לתשלום
פרטי חשבון עבור תאריכים:						
777	פסגה	01/04/22	30/04/22	1,050.958	46.64	490.17 ₪
778	גבע			213.027	38.61	82.25 ₪
779	שפל			249.963	31.90	79.74 ₪

סה"כ לדייר:

פסגה	גבע	שפל	סה"כ	שיא ביקוש
2,260.17	364.20	435.50	3,059.87	8.34
1,054.14 ₪	140.62 ₪	138.93 ₪	1,333.69 ₪	

סה"כ צריכה
 סה"כ לתשלום

230.00 ₪	תשלום קבוע תשלום עבור גודל חיבור בKVA (0x0) סה"כ מע"מ 17.00%	benny.doner@adama.com
0.00 ₪		
1,563.69 ₪		
265.83 ₪		
1,829.51 ₪	סה"כ לתשלום	כולל מע"מ



29/05/22 תאריך הפקה:
 30/04/22 תאריך קריאה נוכחית:
 01/04/22 תאריך קריאה קודמת:

שם דייר: מכתשים אגן תעשיות בע"מ
 שם אתר: קשת בית הערבה

לקוח/ה נכבד/ה, אנו מתכבדים להגיש את חישוב צריכת החשמל לתקופה 01/04/22 - 30/04/22:

נורטל X מחשב ב.חיוני - קומת קרקע - 2 - (0x0)80002162

סוג תעריף	סוג צריכה	קריאה קודמת	קריאה נוכחית	סה"כ צריכה בקוט"ש	מחיר לקוט"ש בא"ג	סה"כ לתשלום
			30/04/22	01/04/22	פרטי חשבון עבור תאריכים:	
777	פסגה	10,838.32	10,838.32	0.00	46.64	0.00 ₪
778	גבע	14,766.19	14,766.19	0.00	38.61	0.00 ₪
779	שפל	17,094.32	17,094.32	0.00	31.90	0.00 ₪

נורטל Y מחשב חיוני - קומת קרקע - 2 - (0x0)81002143

סוג תעריף	סוג צריכה	קריאה קודמת	קריאה נוכחית	סה"כ צריכה בקוט"ש	מחיר לקוט"ש בא"ג	סה"כ לתשלום
			30/04/22	01/04/22	פרטי חשבון עבור תאריכים:	
777	פסגה	22,560.68	22,560.68	0.00	46.64	0.00 ₪
778	גבע	34,853.68	34,853.68	0.00	38.61	0.00 ₪
779	שפל	40,766.71	40,766.71	0.00	31.90	0.00 ₪

ציבורי + מ"א

סוג תעריף	סוג צריכה	קריאה קודמת	קריאה נוכחית	סה"כ צריכה בקוט"ש	מחיר לקוט"ש בא"ג	סה"כ לתשלום
			30/04/22	01/04/22	פרטי חשבון עבור תאריכים:	
777	פסגה			0.000	46.64	0.00 ₪
778	גבע			0.000	38.61	0.00 ₪
779	שפל			0.000	31.90	0.00 ₪

סה"כ לדייר:

פסגה	גבע	שפל	סה"כ	שיא ביקוש
0.00	0.00	0.00	0.00	
0.00 ₪	0.00 ₪	0.00 ₪	0.00 ₪	

סה"כ צריכה
 סה"כ לתשלום

230.00 ₪	תשלום קבוע	
0.00 ₪	תשלום עבור גודל חיבור KVA (0x0)	
230.00 ₪	סה"כ	
39.10 ₪	מע"מ 17.00%	
269.10 ₪	סה"כ לתשלום	כולל מע"מ





29/05/22

תאריך הפקה:

שם דייר: מכתשים שרותי בית חיוני (לבקרה) - קומה 1

30/04/22

תאריך קריאה נוכחית:

שם אתר: קשת בית הערבה

01/04/22

תאריך קריאה קודמת:

לקוח/ה נכבד/ה, אנו מתכבדים להגיש את חישוב צריכת החשמל לתקופה 01/04/22 - 30/04/22:

מכתשים שרותי בית חיוני (לבקרה) - קומה 1 - 6 - 80002162(0x0)

סוג תעריף	סוג צריכה	קריאה קודמת	קריאה נוכחית	סה"כ צריכה בקוט"ש	מחיר לקוט"ש בא"ג	סה"כ לתשלום
		01/04/22	30/04/22			
777	פסגה	70,766.22	71,039.14	272.92	46.64	127.29 ₪
778	גבע	53,109.09	53,247.24	138.15	38.61	53.34 ₪
779	שפל	114,255.90	114,551.82	295.92	31.90	94.40 ₪

סה"כ לדייר:

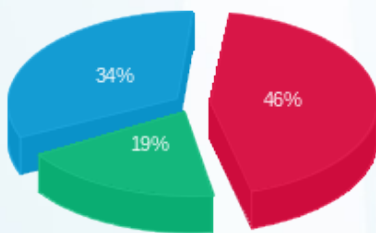
פסגה	גבע	שפל	סה"כ	שיא ביקוש
272.92	138.15	295.92	707.00	1.76
127.29 ₪	53.34 ₪	94.40 ₪	275.03 ₪	

סה"כ צריכה

סה"כ לתשלום

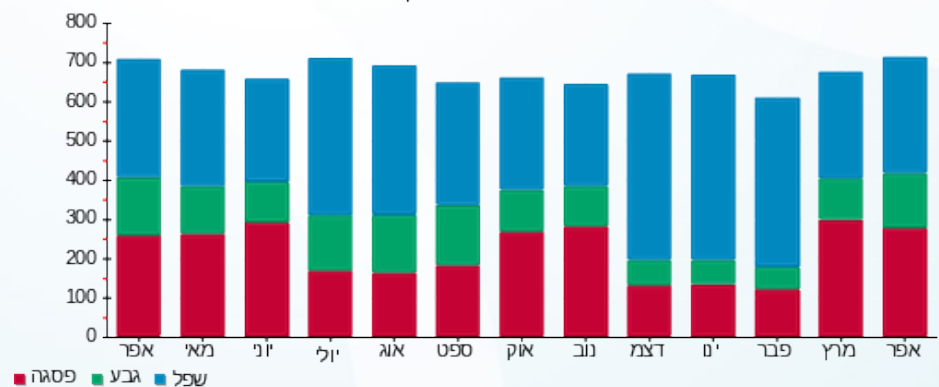
230.00 ₪	<p>תשלום קבוע</p> <p>תשלום עבור גודל חיבור בKVA (0x0)</p> <p>סה"כ</p> <p>מע"מ 17.00%</p>	benny.doner@adama.com
0.00 ₪		
505.03 ₪		
85.86 ₪		
590.89 ₪	סה"כ לתשלום	כולל מע"מ

התפלגות חיוב בש"ח לפי תעו"ז



פסגה (127.29 ₪) 46%
 גבע (53.34 ₪) 19%
 שפל (94.40 ₪) 34%

הסטוריית צריכה בקוט"ש





29/05/22 תאריך הפקה:
 30/04/22 תאריך קריאה נוכחית:
 01/04/22 תאריך קריאה קודמת:

שם דייר: נובה לייזר
שם אתר: קשת בית הערבה

לקוח/ה נכבד/ה, אנו מתכבדים להגיש את חישוב צריכת החשמל לתקופה 01/04/22 - 30/04/22:

נורטל - לוח DC ב.חיוני - קומת קרקע - 7 - (0x0)80003798

סוג תעריף	סוג צריכה	קריאה קודמת	קריאה נוכחית	סה"כ צריכה בקוט"ש	מחיר לקוט"ש בא"ג	סה"כ לתשלום
			30/04/22	01/04/22	פרטי חשבון עבור תאריכים:	
777	פסגה	35,908.11	35,908.11	0.00	46.64	0.00 ₪
778	גבע	46,625.20	46,625.20	0.00	38.61	0.00 ₪
779	שפל	52,944.53	52,944.53	0.00	31.90	0.00 ₪

ק"ק לוח DC חיוני - נורטל - 8 - (0x0)80003798

סוג תעריף	סוג צריכה	קריאה קודמת	קריאה נוכחית	סה"כ צריכה בקוט"ש	מחיר לקוט"ש בא"ג	סה"כ לתשלום
			30/04/22	01/04/22	פרטי חשבון עבור תאריכים:	
777	פסגה	37,433.40	37,433.40	0.00	46.64	0.00 ₪
778	גבע	47,714.09	47,714.09	0.00	38.61	0.00 ₪
779	שפל	54,832.76	54,832.76	0.00	31.90	0.00 ₪

ב.חיוני - USP נורטל - 8 - (0x0)80004630

סוג תעריף	סוג צריכה	קריאה קודמת	קריאה נוכחית	סה"כ צריכה בקוט"ש	מחיר לקוט"ש בא"ג	סה"כ לתשלום
			30/04/22	01/04/22	פרטי חשבון עבור תאריכים:	
777	פסגה	49,488.70	49,488.70	0.00	46.64	0.00 ₪
778	גבע	67,289.38	67,289.38	0.00	38.61	0.00 ₪
779	שפל	75,207.91	75,207.91	0.00	31.90	0.00 ₪

נובה לייזר 1 - 1 - (0x0)81002143

סוג תעריף	סוג צריכה	קריאה קודמת	קריאה נוכחית	סה"כ צריכה בקוט"ש	מחיר לקוט"ש בא"ג	סה"כ לתשלום
			30/04/22	01/04/22	פרטי חשבון עבור תאריכים:	
777	פסגה	86,991.77	87,555.25	563.48	46.64	262.81 ₪
778	גבע	33,570.58	33,667.93	97.35	38.61	37.59 ₪
779	שפל	64,602.75	64,815.88	213.14	31.90	67.99 ₪





נובה לייזר 2 - 7 - (0x0)81002143

סה"כ לתשלום	מחיר לקוט"ש בא"ג	סה"כ צריכה בקוט"ש	קריאה נוכחית	קריאה קודמת	סוג צריכה	סוג תעריף
			30/04/22	01/04/22	פרטי חשבון עבור תאריכים:	
1,292.22 ₪	46.64	2,770.62	451,671.12	448,900.51	פסגה	777
156.33 ₪	38.61	404.89	188,592.84	188,187.94	גבע	778
292.90 ₪	31.90	918.20	413,021.84	412,103.64	שפל	779

נורטל - ב.חיוני לוח W - קומת מרתף - 2 - (0x0)81002958

סה"כ לתשלום	מחיר לקוט"ש בא"ג	סה"כ צריכה בקוט"ש	קריאה נוכחית	קריאה קודמת	סוג צריכה	סוג תעריף
			30/04/22	01/04/22	פרטי חשבון עבור תאריכים:	
0.00 ₪	46.64	0.00	16,114.21	16,114.21	פסגה	777
0.00 ₪	38.61	0.00	14,053.96	14,053.96	גבע	778
0.00 ₪	31.90	0.00	19,998.82	19,998.82	שפל	779

ציבורי + מ"א

סה"כ לתשלום	מחיר לקוט"ש בא"ג	סה"כ צריכה בקוט"ש	קריאה נוכחית	קריאה קודמת	סוג צריכה	סוג תעריף
			30/04/22	01/04/22	פרטי חשבון עבור תאריכים:	
1,351.51 ₪	46.64	2,897.748			פסגה	777
273.26 ₪	38.61	707.747			גבע	778
486.21 ₪	31.90	1,524.163			שפל	779

סה"כ לדייר:

שיא ביקוש	סה"כ	שפל	גבע	פסגה
21.76	10,097.33	2,655.50	1,209.99	6,231.84
	4,220.81 ₪	847.10 ₪	467.18 ₪	2,906.53 ₪

סה"כ צריכה
סה"כ לתשלום

230.00 ₪	תשלום קבוע	Ronit@novamedical.co.il
0.00 ₪	תשלום עבור גודל חיבור בKVA (0x0)	
4,450.81 ₪	סה"כ	
756.64 ₪	מע"מ 17.00%	
5,207.45 ₪	סה"כ לתשלום	כולל מע"מ



29/05/22 תאריך הפקה:
 30/04/22 תאריך קריאה נוכחית:
 01/04/22 תאריך קריאה קודמת:

שם דייר: נישה לוח S ב. חיוני - קומה 2
 שם אתר: קשת בית הערבה

לקוח/ה נכבד/ה, אנו מתכבדים להגיש את חישוב צריכת החשמל לתקופה **01/04/22 - 30/04/22**:

נישה לוח S ב. חיוני - קומה 2 - 5 - 80004726 (0x0)

סוג תעריף	סוג צריכה	קריאה קודמת	קריאה נוכחית	סה"כ צריכה בקוט"ש	מחיר לקוט"ש בא"ג	סה"כ לתשלום
פרטי חשבון עבור תאריכים:			01/04/22	30/04/22		
777	פסגה	855,494.15	861,078.79	5,584.63	46.64	2,604.67 ₪
778	גבע	332,325.44	333,415.34	1,089.91	38.61	420.81 ₪
779	שפל	632,248.97	634,986.89	2,737.93	31.90	873.40 ₪

ציבורי + מ"א

סוג תעריף	סוג צריכה	קריאה קודמת	קריאה נוכחית	סה"כ צריכה בקוט"ש	מחיר לקוט"ש בא"ג	סה"כ לתשלום
פרטי חשבון עבור תאריכים:			01/04/22	30/04/22		
777	פסגה			4,853.750	46.64	2,263.79 ₪
778	גבע			1,535.865	38.61	593.00 ₪
779	שפל			3,688.608	31.90	1,176.67 ₪

סה"כ לדייר:

פסגה	גבע	שפל	סה"כ	שיא ביקוש
10,438.38	2,625.77	6,426.53	19,490.69	28.39
₪ 4,868.46	₪ 1,013.81	₪ 2,050.06	₪ 7,932.34	

סה"כ צריכה
 סה"כ לתשלום

230.00 ₪	תשלום קבוע	michal.rom@nisha.co.il
0.00 ₪		
8,162.34 ₪	תשלום עבור גודל חיבור בKVA (0x0)	
1,387.60 ₪	סה"כ	
	מע"מ 17.00%	
9,549.93 ₪	סה"כ לתשלום	כולל מע"מ



29/05/22

תאריך הפקה:

שם דייר: נישה פרו - קומה 1

30/04/22

תאריך קריאה נוכחית:

שם אתר: קשת בית הערבה

01/04/22

תאריך קריאה קודמת:

לקוח/ה נכבד/ה, אנו מתכבדים להגיש את חישוב צריכת החשמל לתקופה 01/04/22 - 30/04/22:
נישה פרו - קומה 1 - 1 - 13129451(0x0)

סה"כ לתשלום	מחיר לקוט"ש בא"ג	סה"כ צריכה בקוט"ש	קריאה נוכחית	קריאה קודמת	סוג צריכה	סוג תעריף
			30/04/22	01/04/22		פרטי חשבון עבור תאריכים:
361.60 ₪	46.64	775.30	39,447.90	38,672.60	פסגה	777
42.12 ₪	38.61	109.10	8,442.90	8,333.80	גבע	778
83.42 ₪	31.90	261.50	26,465.90	26,204.40	שפל	779

ציבורי + מ"א

סה"כ לתשלום	מחיר לקוט"ש בא"ג	סה"כ צריכה בקוט"ש	קריאה נוכחית	קריאה קודמת	סוג צריכה	סוג תעריף
			30/04/22	01/04/22		פרטי חשבון עבור תאריכים:
314.28 ₪	46.64	673.834			פסגה	777
59.36 ₪	38.61	153.741			גבע	778
112.38 ₪	31.90	352.300			שפל	779

סה"כ לדייר:

שיא ביקוש	סה"כ	שפל	גבע	פסגה
	2,325.77	613.80	262.84	1,449.13
	973.16 ₪	195.80 ₪	101.48 ₪	675.88 ₪

סה"כ צריכה
סה"כ לתשלום

230.00 ₪	תשלום קבוע	Tsur@nishapro.co.il
0.00 ₪	תשלום עבור גודל חיבור בKVA (0x0)	
1,203.16 ₪	סה"כ	
204.54 ₪	מע"מ 17.00%	
1,407.70 ₪	סה"כ לתשלום	כולל מע"מ





29/05/22

תאריך הפקה:

שם דייר: עו"ד ארז חקימוביץ

30/04/22

תאריך קריאה נוכחית:

שם אתר: קשת בית הערבה

01/04/22

תאריך קריאה קודמת:

לקוח/ה נכבד/ה, אנו מתכבדים להגיש את חישוב צריכת החשמל לתקופה 01/04/22 - 30/04/22:
עו"ד ארז חקימוביץ - 8 - 81002996(0x0)

סה"כ לתשלום	מחיר לקוט"ש בא"ג	סה"כ צריכה בקוט"ש	קריאה נוכחית	קריאה קודמת	סוג צריכה	סוג תעריף
			30/04/22	01/04/22	פרטי חשבון עבור תאריכים:	
284.70 ₪	46.64	610.43	81,738.58	81,128.15	פסגה	777
18.85 ₪	38.61	48.83	21,633.84	21,585.01	גבע	778
37.39 ₪	31.90	117.21	46,111.02	45,993.82	שפל	779

ציבורי + מ"א

סה"כ לתשלום	מחיר לקוט"ש בא"ג	סה"כ צריכה בקוט"ש	קריאה נוכחית	קריאה קודמת	סוג צריכה	סוג תעריף
			30/04/22	01/04/22	פרטי חשבון עבור תאריכים:	
247.44 ₪	46.64	530.539			פסגה	777
26.57 ₪	38.61	68.807			גבע	778
50.37 ₪	31.90	157.902			שפל	779

סה"כ לדייר:

שיא ביקוש	סה"כ	שפל	גבע	פסגה
4.29	1,533.71	275.11	117.64	1,140.97
	665.32 ₪	87.76 ₪	45.42 ₪	532.15 ₪

סה"כ צריכה
סה"כ לתשלום

230.00 ₪	תשלום קבוע	Riki@vhl.co.il
0.00 ₪	תשלום עבור גודל חיבור בKVA (0x0)	
895.32 ₪	סה"כ	
152.21 ₪	מע"מ 17.00%	
1,047.53 ₪	סה"כ לתשלום	כולל מע"מ





29/05/22

תאריך הפקה:

שם דייר: פוטו וולטאים
שם אתר: קשת בית הערבה

30/04/22

תאריך קריאה נוכחית:

01/04/22

תאריך קריאה קודמת:

לקוח/ה נכבד/ה, אנו מתכבדים להגיש את חישוב צריכת החשמל לתקופה 01/04/22 - 30/04/22:

פוטו וולטאים - 1 - 80003798

סוג תעריף	סוג צריכה	קריאה קודמת	קריאה נוכחית	סה"כ צריכה בקוט"ש	מחיר לקוט"ש בא"ג	סה"כ לתשלום
		01/04/22	30/04/22	פרטי חשבון עבור תאריכים:		
777	פסגה	366,383.13	372,809.68	6,426.54	46.64	2,997.34 ₪
778	גבע	107,095.11	108,873.81	1,778.70	38.61	686.76 ₪
779	שפל	227,636.87	229,609.60	1,972.74	31.90	629.30 ₪

סה"כ לדייר:

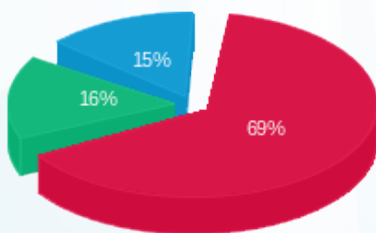
פסגה	גבע	שפל	סה"כ	שיא ביקוש
6,426.54	1,778.70	1,972.74	10,177.98	50.08
2,997.34 ₪	686.76 ₪	629.30 ₪	4,313.40 ₪	

סה"כ צריכה

סה"כ לתשלום

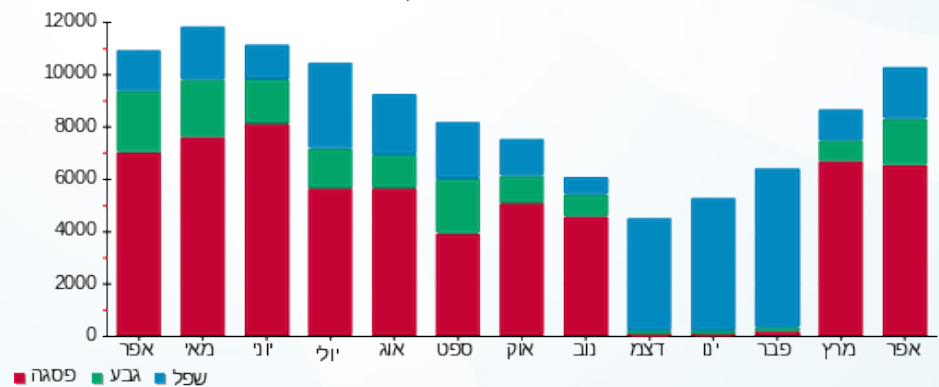
תשלום קבוע	סה"כ	מע"מ 17.00%	כולל מע"מ
230.00 ₪	4,543.40 ₪	772.38 ₪	5,315.78 ₪
			סה"כ לתשלום

התפלגות חיוב בש"ח לפי תעו"ז



- פסגה (2,997.34 ₪)
- גבע (686.76 ₪)
- שפל (629.30 ₪)

הסטוריית צריכה בקוט"ש





29/05/22

תאריך הפקה:

30/04/22

תאריך קריאה נוכחית:

01/04/22

תאריך קריאה קודמת:

שם דייר: שגאי 1
שם אתר: קשת בית הערבה

לקוח/ה נכבד/ה, אנו מתכבדים להגיש את חישוב צריכת החשמל לתקופה 01/04/22 - 30/04/22:

שגאי 1 - 1 - 80004726

סה"כ לתשלום	מחיר לקוט"ש בא"ג	סה"כ צריכה בקוט"ש	קריאה נוכחית	קריאה קודמת	סוג צריכה	סוג תעריף
			30/04/22	01/04/22	פרטי חשבון עבור תאריכים:	
0.00 ₪	46.64	0.00	7,790,662.05	7,790,662.05	פסגה	777
0.00 ₪	38.61	0.00	3,928,451.55	3,928,451.55	גבע	778
0.00 ₪	31.90	0.00	7,815,883.85	7,815,883.85	שפל	779

סה"כ לדייר:

שיא ביקוש	סה"כ	שפל	גבע	פסגה
	0.00	0.00	0.00	0.00
	0.00 ₪	0.00 ₪	0.00 ₪	0.00 ₪

סה"כ צריכה

סה"כ לתשלום

230.00 ₪	תשלום קבוע
230.00 ₪	סה"כ
39.10 ₪	מע"מ 17.00%
269.10 ₪	כולל מע"מ
	סה"כ לתשלום





29/05/22 תאריך הפקה:
 30/04/22 תאריך קריאה נוכחית:
 01/04/22 תאריך קריאה קודמת:

שם דייר: שניא 2
 שם אתר: קשת בית הערבה

לקוח/ה נכבד/ה, אנו מתכבדים להגיש את חישוב צריכת החשמל לתקופה 01/04/22 - 30/04/22:

שניא 2 - 1 - 81002996

סוג תעריף	סוג צריכה	קריאה קודמת	קריאה נוכחית	סה"כ צריכה בקוט"ש	מחיר לקוט"ש בא"ג	סה"כ לתשלום
		01/04/22	30/04/22	פרטי חשבון עבור תאריכים:		
777	פסגה	8,230,886.45	8,335,831.90	104,945.45	46.64	48,946.56 ₪
778	גבע	4,264,400.00	4,299,533.85	35,133.85	38.61	13,565.18 ₪
779	שפל	9,189,451.90	9,273,729.55	84,277.65	31.90	26,884.57 ₪

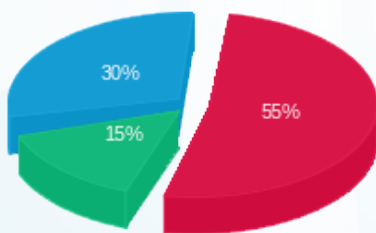
סה"כ לדייר:

פסגה	גבע	שפל	סה"כ	שיא ביקוש
104,945.45	35,133.85	84,277.65	224,356.95	551.60
48,946.56 ₪	13,565.18 ₪	26,884.57 ₪	89,396.31 ₪	

סה"כ צריכה
 סה"כ לתשלום

תשלום קבוע	סה"כ	מע"מ 17.00%	כולל מע"מ
230.00 ₪	89,626.31 ₪	15,236.47 ₪	104,862.78 ₪
		סה"כ לתשלום	

התפלגות חיוב בש"ח לפי תעו"ז



פסגה (48,946.56 ₪) 55%
 גבע (13,565.18 ₪) 15%
 שפל (26,884.57 ₪) 30%

הסטוריית צריכה בקוט"ש

