



01/06/22

תאריך הפקדה:

שם דייר: B16 - צומת ספרים

31/05/22

תאריך קריאה נוכחית:

שם אתר: עזריאלי רמלה

01/05/22

תאריך קריאה קודמת:

לקוח/ה נכבד/ה, אנו מתכבדים להגיש את חישוב צריכת החשמל לתקופה 01/05/22 - 31/05/22:

12 - 14118693(3x63)

סוג תעריף	סוג צריכה	קריאה קודמת	קריאה נוכחית	סה"כ צריכה בקוט"ש	מחיר לקוט"ש בא"ג	סה"כ לתשלום
פרטי חשבון עבור תאריכים:						
777	פסגה	01/05/22	31/05/22	648.60	45.49	295.05 ₪
778	גבע	16,477.20	16,688.40	211.20	37.72	79.66 ₪
779	שפל	21,933.70	22,013.30	79.60	31.20	24.84 ₪

סה"כ לדייר:

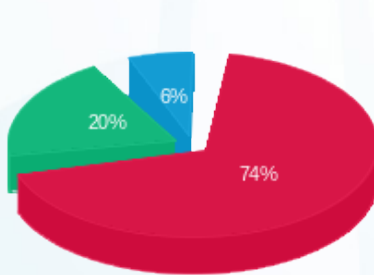
פסגה	גבע	שפל	סה"כ	שיא ביקוש
648.60	211.20	79.60	939.40	3.09
295.05 ₪	79.66 ₪	24.84 ₪	399.55 ₪	

סה"כ צריכה

סה"כ לתשלום

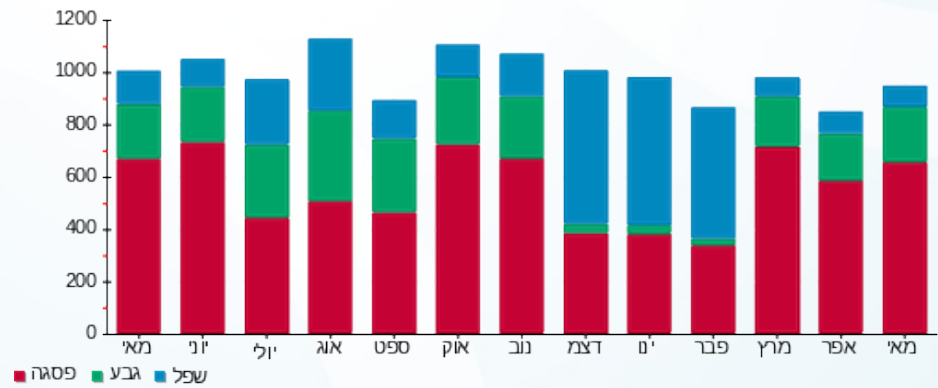
214.45 ₪	תשלום קבוע	
11.56 ₪	תשלום עבור גודל חיבור בKVA (3x63)	
625.55 ₪	סה"כ לתשלום	לא כולל מע"מ

התפלגות חיוב בש"ח לפי תעו"ז



- פסגה (295.05 ₪)
- גבע (79.66 ₪)
- שפל (24.84 ₪)

הסטוריית צריכה בקוט"ש



- פסגה
- גבע
- שפל

