



01/06/22

תאריך הפקה:

שם דייר: B24 - קרביץ

31/05/22

תאריך קריאה נוכחית:

שם אתר: עזריאלי רמלה

01/05/22

תאריך קריאה קודמת:

לקוח/ה נכבד/ה, אנו מתכבדים להגיש את חישוב צריכת החשמל לתקופה 01/05/22 - 31/05/22:

12 - 13080892 (3x63)

סוג תעריף	סוג צריכה	קריאה קודמת	קריאה נוכחית	סה"כ צריכה בקוט"ש	מחיר לקוט"ש בא"ג	סה"כ לתשלום
פרטי חשבון עבור תאריכים:						
777	פסגה	01/05/22	31/05/22	432.00	45.49	196.52 ₪
778	גבע	12,036.60	12,183.60	147.00	37.72	55.45 ₪
779	שפל	22,991.60	23,065.00	73.40	31.20	22.90 ₪

סה"כ לדייר:

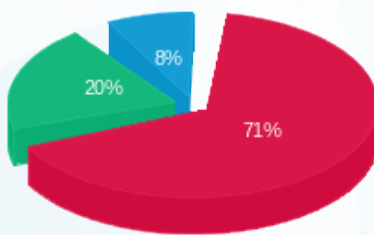
פסגה	גבע	שפל	סה"כ	שיא ביקוש
432.00	147.00	73.40	652.40	2.36
196.52 ₪	55.45 ₪	22.90 ₪	274.87 ₪	

סה"כ צריכה

סה"כ לתשלום

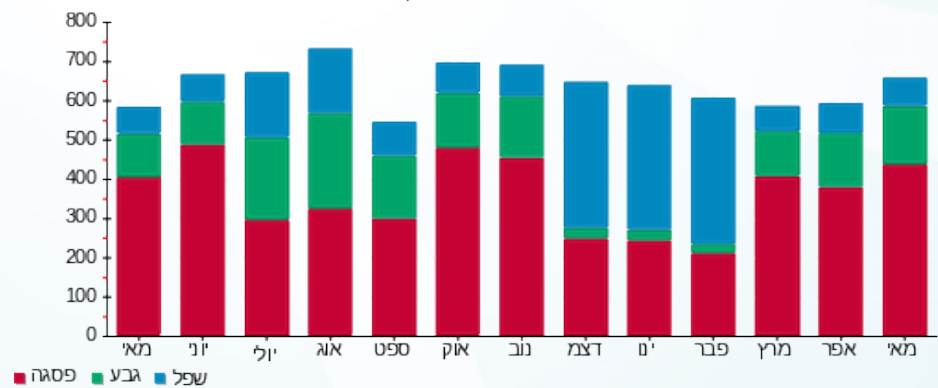
214.45 ₪	<b>תשלום קבוע</b>	
11.56 ₪	<b>תשלום עבור גודל חיבור בKVA (3x63)</b>	
500.87 ₪	<b>סה"כ לתשלום</b>	<b>לא כולל מע"מ</b>

התפלגות חיוב בש"ח לפי תעו"ז



- פסגה (₪ 196.52)
- גבע (₪ 55.45)
- שפל (₪ 22.90)

הסטוריית צריכה בקוט"ש



- פסגה
- גבע
- שפל

