



02/06/22

תאריך הפקה:

שם דייר: בניין A בי גוד ח.42

31/05/22

תאריך קריאה נוכחית:

שם אתר: צים סנטר טירה

01/05/22

תאריך קריאה קודמת:

לקוח/ה נכבד/ה, אנו מתכבדים להגיש את חישוב צריכת החשמל לתקופה 01/05/22 - 31/05/22:

בניין A בי גוד ח.42 - 3 - 20065584(3x200)

סוג תעריף	סוג צריכה	קריאה קודמת	קריאה נוכחית	סה"כ צריכה בקוט"ש	מחיר לקוט"ש בא"ג	סה"כ לתשלום
פרטי חשבון עבור תאריכים:						
777	פסגה	01/05/22	31/05/22	6,084.00	45.49	2,767.61 ₪
778	גבע	3,533.00	6,325.40	2,792.40	37.72	1,053.29 ₪
779	שפל	12,074.00	14,462.40	2,388.40	31.20	745.18 ₪

סה"כ לדייר:

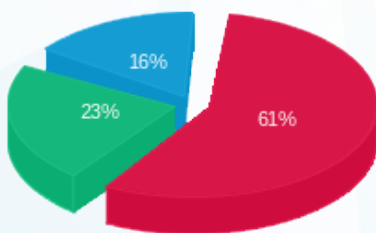
פסגה	גבע	שפל	סה"כ	שיא ביקוש
6,084.00	2,792.40	2,388.40	11,264.80	51.75
2,767.61 ₪	1,053.29 ₪	745.18 ₪	4,566.09 ₪	

סה"כ צריכה

סה"כ לתשלום

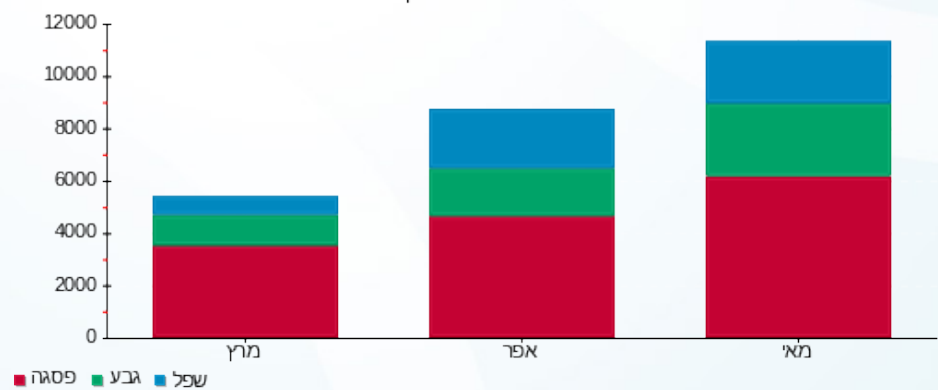
214.45 ₪	תשלום קבוע	
36.69 ₪	תשלום עבור גודל חיבור בKVA (3x200)	
4,817.22 ₪	סה"כ לתשלום	לא כולל מע"מ

התפלגות חיוב בש"ח לפי תעו"ז



- פסגה (2,767.61 ₪) - 61%
- גבע (1,053.29 ₪) - 23%
- שפל (745.18 ₪) - 16%

הסטוריית צריכה בקוט"ש





02/06/22 תאריך הפקה:
 31/05/22 תאריך קריאה נוכחית:
 01/05/22 תאריך קריאה קודמת:

שם דייר: בניין A מחסני חשמל ח.104-102
 שם אתר: צים סנטר טירה

לקוח/ה נכבד/ה, אנו מתכבדים להגיש את חישוב צריכת החשמל לתקופה 01/05/22 - 31/05/22:

בניין A מחסני חשמל ח.104-102 - 2 - 20065537(3x200)

סוג תעריף	סוג צריכה	קריאה קודמת	קריאה נוכחית	סה"כ צריכה בקוט"ש	מחיר לקוט"ש בא"ג	סה"כ לתשלום
פרטי חשבון עבור תאריכים:						
777	פסגה	01/05/22	31/05/22	7,120.80	45.49	3,239.25 ₪
778	גבע	1,942.20	5,179.40	3,237.20	37.72	1,221.07 ₪
779	שפל	3,815.80	8,267.00	4,451.20	31.20	1,388.77 ₪

סה"כ לדייר:

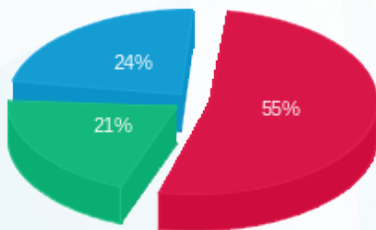
פסגה	גבע	שפל	סה"כ	שיא ביקוש
7,120.80	3,237.20	4,451.20	14,809.20	50.26
₪ 3,239.25	₪ 1,221.07	₪ 1,388.77	₪ 5,849.10	

סה"כ צריכה

סה"כ לתשלום

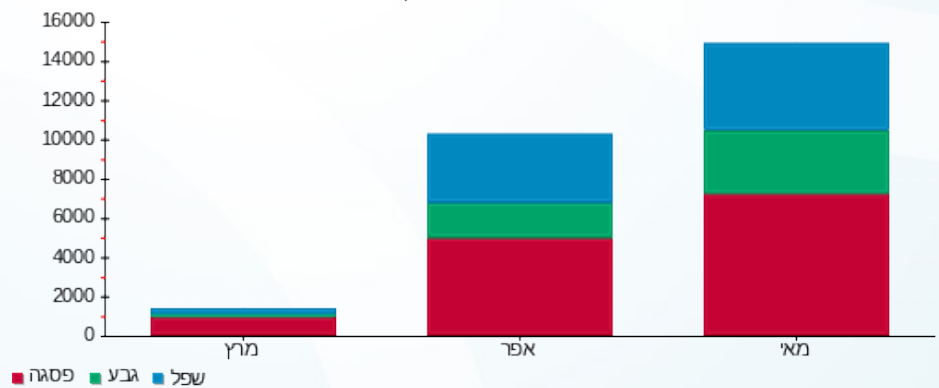
214.45 ₪	תשלום קבוע	
36.69 ₪	תשלום עבור גודל חיבור בKVA (3x200)	
6,100.23 ₪	סה"כ לתשלום	לא כולל מע"מ

התפלגות חיוב בש"ח לפי תעו"ז



■ פסגה (₪ 3,239.25)
 ■ גבע (₪ 1,221.07)
 ■ שפל (₪ 1,388.77)

הסטוריית צריכה בקוט"ש





02/06/22

תאריך הפקה:

שם דייר: בניין A מקדונלס ח.50

31/05/22

תאריך קריאה נוכחית:

שם אתר: צים סנטר טירה

01/05/22

תאריך קריאה קודמת:

לקוח/ה נכבד/ה, אנו מתכבדים להגיש את חישוב צריכת החשמל לתקופה 01/05/22 - 31/05/22:

בניין A מקדונלס ח.50 - 4 - 20065585 (3x160)

סוג תעריף	סוג צריכה	קריאה קודמת	קריאה נוכחית	סה"כ צריכה בקוט"ש	מחיר לקוט"ש בא"ג	סה"כ לתשלום
פרטי חשבון עבור תאריכים:						
777	פסגה	01/05/22	31/05/22	7,076.00	45.49	3,218.87 ₪
778	גבע	6,721.44	9,977.92	3,256.48	37.72	1,228.34 ₪
779	שפל	24,075.84	28,940.80	4,864.96	31.20	1,517.87 ₪

סה"כ לדייר:

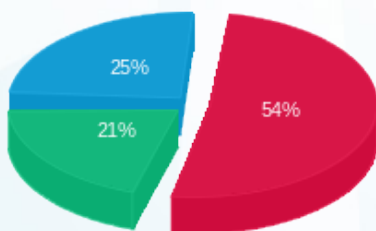
פסגה	גבע	שפל	סה"כ	שיא ביקוש
7,076.00	3,256.48	4,864.96	15,197.44	54.90
3,218.87 ₪	1,228.34 ₪	1,517.87 ₪	5,965.08 ₪	

סה"כ צריכה

סה"כ לתשלום

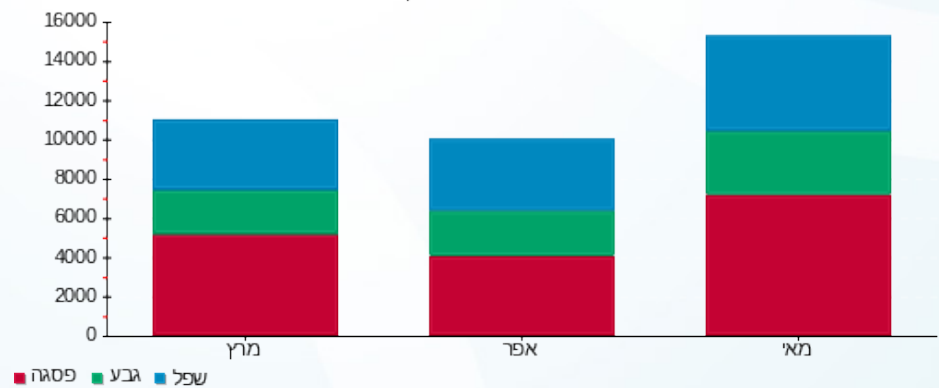
214.45 ₪	תשלום קבוע	
29.35 ₪	תשלום עבור גודל חיבור בKVA (3x160)	
6,208.88 ₪	סה"כ לתשלום	לא כולל מע"מ

התפלגות חיוב בש"ח לפי תעו"ז



- פסגה (3,218.87 ₪) - 21%
- גבע (1,228.34 ₪) - 25%
- שפל (1,517.87 ₪) - 54%

הסטוריית צריכה בקוט"ש





02/06/22

תאריך הפקדה:

שם דייר: בניין A סופר פארם ח.40

31/05/22

תאריך קריאה נוכחית:

שם אתר: צים סנטר טירה

01/05/22

תאריך קריאה קודמת:

לקוח/ה נכבד/ה, אנו מתכבדים להגיש את חישוב צריכת החשמל לתקופה 01/05/22 - 31/05/22:

בניין A סופר פארם ח.40 - 2 - 20065585(3x140)

סוג תעריף	סוג צריכה	קריאה קודמת	קריאה נוכחית	סה"כ צריכה בקוט"ש	מחיר לקוט"ש בא"ג	סה"כ לתשלום
פרטי חשבון עבור תאריכים:						
777	פסגה	01/05/22	31/05/22	7,255.20	45.49	3,300.39 ₪
778	גבע	2,872.00	5,991.60	3,119.60	37.72	1,176.71 ₪
779	שפל	6,359.00	11,069.00	4,710.00	31.20	1,469.52 ₪

סה"כ לדייר:

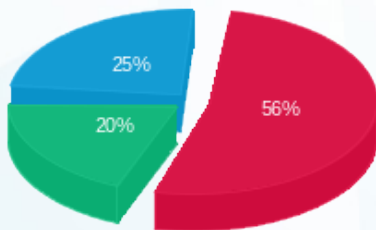
פסגה	גבע	שפל	סה"כ	שיא ביקוש
7,255.20	3,119.60	4,710.00	15,084.80	37.54
₪ 3,300.39	₪ 1,176.71	₪ 1,469.52	₪ 5,946.62	

סה"כ צריכה

סה"כ לתשלום

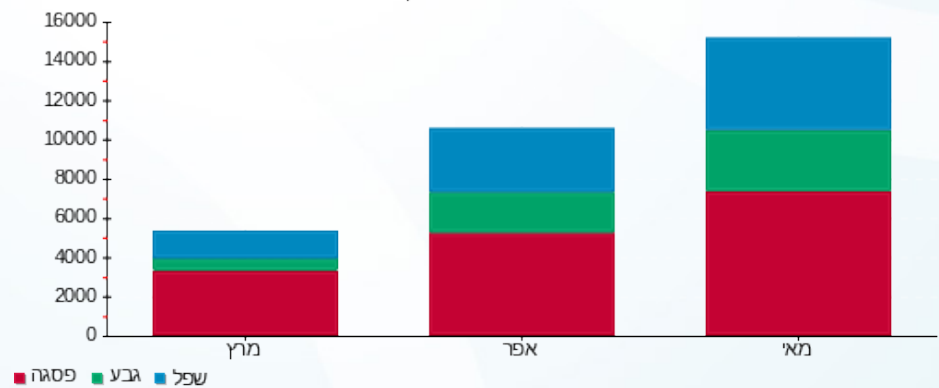
214.45 ₪	תשלום קבוע	
25.68 ₪	תשלום עבור גודל חיבור בKVA (3x140)	
6,186.75 ₪	סה"כ לתשלום	לא כולל מע"מ

התפלגות חיוב בש"ח לפי תעו"ז



- פסגה (₪ 3,300.39) (red)
- גבע (₪ 1,176.71) (green)
- שפל (₪ 1,469.52) (blue)

הסטוריית צריכה בקוט"ש



02/06/22 תאריך הפקה:
 31/05/22 תאריך קריאה נוכחית:
 01/05/22 תאריך קריאה קודמת:

שם דייר: בניין A קפה גרג ח.48
 שם אתר: צים סנטר טירה

לקוח/ה נכבד/ה, אנו מתכבדים להגיש את חישוב צריכת החשמל לתקופה 01/05/22 - 31/05/22:

בניין A קפה גרג ח.48 - 2 - 20065584(3x160)

סוג תעריף	סוג צריכה	קריאה קודמת	קריאה נוכחית	סה"כ צריכה בקוט"ש	מחיר לקוט"ש בא"ג	סה"כ לתשלום
פרטי חשבון עבור תאריכים:						
777	פסגה	01/05/22	31/05/22	5,756.32	45.49	2,618.55 ₪
778	גבע	296.96	2,508.80	2,211.84	37.72	834.31 ₪
779	שפל	223.84	3,538.72	3,314.88	31.20	1,034.24 ₪

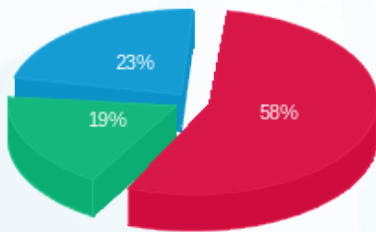
סה"כ לדייר:

פסגה	גבע	שפל	סה"כ	שיא ביקוש
5,756.32	2,211.84	3,314.88	11,283.04	51.68
2,618.55 ₪	834.31 ₪	1,034.24 ₪	4,487.10 ₪	

סה"כ צריכה
 סה"כ לתשלום

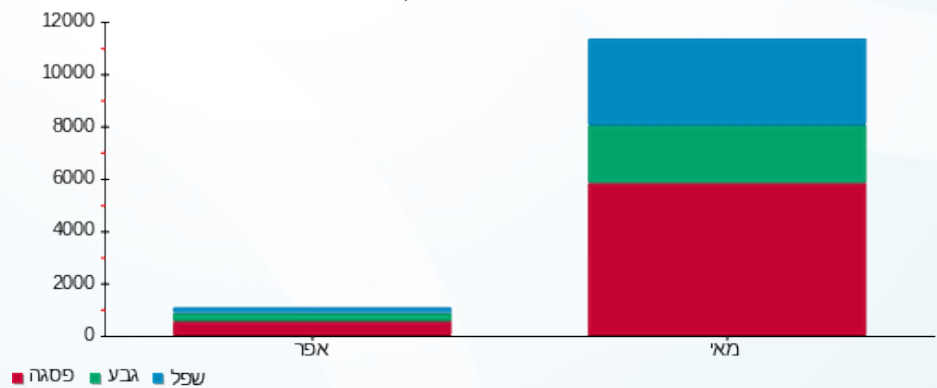
214.45 ₪	תשלום קבוע	
29.35 ₪	תשלום עבור גודל חיבור בKVA (3x160)	
4,730.90 ₪	סה"כ לתשלום	לא כולל מע"מ

התפלגות חיוב בש"ח לפי תע"ז



■ פסגה (2,618.55 ₪)
 ■ גבע (834.31 ₪)
 ■ שפל (1,034.24 ₪)

הסטוריית צריכה בקוט"ש





02/06/22

תאריך הפקדה:

שם דייר: בניין B אופטיניס ח.34

31/05/22

תאריך קריאה נוכחית:

שם אתר: צים סנטר טירה

01/05/22

תאריך קריאה קודמת:

לקוח/ה נכבד/ה, אנו מתכבדים להגיש את חישוב צריכת החשמל לתקופה 01/05/22 - 31/05/22:

בניין B אופטיניס ח.34 - 1 - 20065540(3x63)

סוג תעריף	סוג צריכה	קריאה קודמת	קריאה נוכחית	סה"כ צריכה בקוט"ש	מחיר לקוט"ש בא"ג	סה"כ לתשלום
פרטי חשבון עבור תאריכים:						
777	פסגה	01/05/22	31/05/22	996.50	45.49	453.31 ₪
778	גבע	820.80	1,271.50	450.70	37.72	170.00 ₪
779	שפל	1,871.20	2,343.00	471.80	31.20	147.20 ₪

סה"כ לדייר:

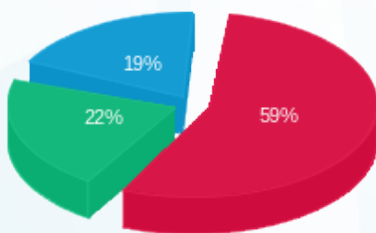
פסגה	גבע	שפל	סה"כ	שיא ביקוש
996.50	450.70	471.80	1,919.00	8.86
₪ 453.31	₪ 170.00	₪ 147.20	₪ 770.51	

סה"כ צריכה

סה"כ לתשלום

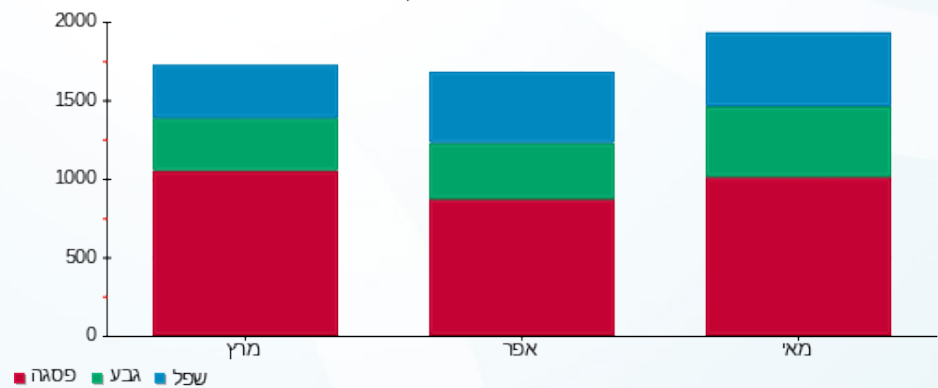
214.45 ₪	תשלום קבוע	
11.56 ₪	תשלום עבור גודל חיבור בKVA (3x63)	
996.52 ₪	סה"כ לתשלום	לא כולל מע"מ

התפלגות חיוב בש"ח לפי תעו"ז



- פסגה (₪ 453.31)
- גבע (₪ 170.00)
- שפל (₪ 147.20)

הסטוריית צריכה בקוט"ש





02/06/22

תאריך הפקדה:

שם דייר: בניין B אופיס דיפו ח.30-32

31/05/22

תאריך קריאה נוכחית:

שם אתר: צים סנטר טירה

01/05/22

תאריך קריאה קודמת:

לקוח/ה נכבד/ה, אנו מתכבדים להגיש את חישוב צריכת החשמל לתקופה 01/05/22 - 31/05/22:

בניין B אופיס דיפו ח.30-32 - 1 - 20065533(3x63)

סוג תעריף	סוג צריכה	קריאה קודמת	קריאה נוכחית	סה"כ צריכה בקוט"ש	מחיר לקוט"ש בא"ג	סה"כ לתשלום
פרטי חשבון עבור תאריכים:						
777	פסגה	01/05/22	31/05/22	1,542.70	45.49	701.77 ₪
778	גבע	1,332.40	1,879.40	547.00	37.72	206.33 ₪
779	שפל	5,226.60	5,774.20	547.60	31.20	170.85 ₪

סה"כ לדייר:

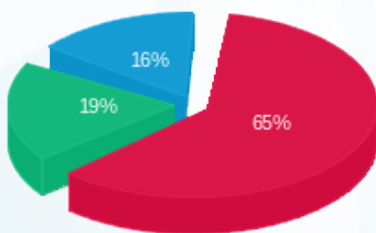
פסגה	גבע	שפל	סה"כ	שיא ביקוש
1,542.70	547.00	547.60	2,637.30	16.25
701.77 ₪	206.33 ₪	170.85 ₪	1,078.95 ₪	

סה"כ צריכה

סה"כ לתשלום

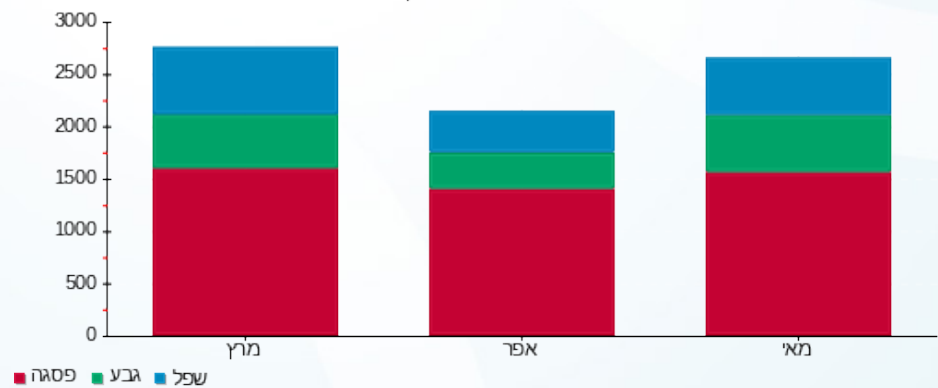
214.45 ₪	תשלום קבוע	
11.56 ₪	תשלום עבור גודל חיבור בKVA (3x63)	
1,304.96 ₪	סה"כ לתשלום	לא כולל מע"מ

התפלגות חיוב בש"ח לפי תעו"ז



- פסגה (701.77 ₪)
- גבע (206.33 ₪)
- שפל (170.85 ₪)

הסטוריית צריכה בקוט"ש



02/06/22 תאריך הפקה:
 31/05/22 תאריך קריאה נוכחית:
 01/05/22 תאריך קריאה קודמת:

שם דייר: בניין B איי פלייס ח.נ.12
 שם אתר: צים סנטר טירה

לקוח/ה נכבד/ה, אנו מתכבדים להגיש את חישוב צריכת החשמל לתקופה 01/05/22 - 31/05/22:

בניין B איי פלייס ח.נ.12 - 4 - 20065536 (3x80)

סה"כ לתשלום	מחיר לקוט"ש בא"ג	סה"כ צריכה בקוט"ש	קריאה נוכחית	קריאה קודמת	סוג צריכה	סוג תעריף
			31/05/22	01/05/22		פרטי חשבון עבור תאריכים:
402.54 ₪	45.49	884.90	3,128.30	2,243.40	פסגה	777
151.03 ₪	37.72	400.40	1,294.30	893.90	גבע	778
117.69 ₪	31.20	377.20	2,596.80	2,219.60	שפל	779

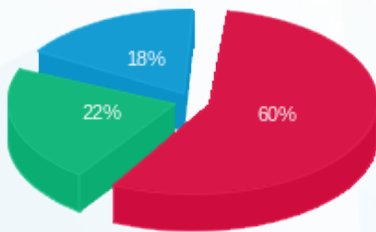
סה"כ לדייר:

שיא ביקוש	סה"כ	שפל	גבע	פסגה
7.69	1,662.50	377.20	400.40	884.90
	671.26 ₪	117.69 ₪	151.03 ₪	402.54 ₪

סה"כ צריכה
 סה"כ לתשלום

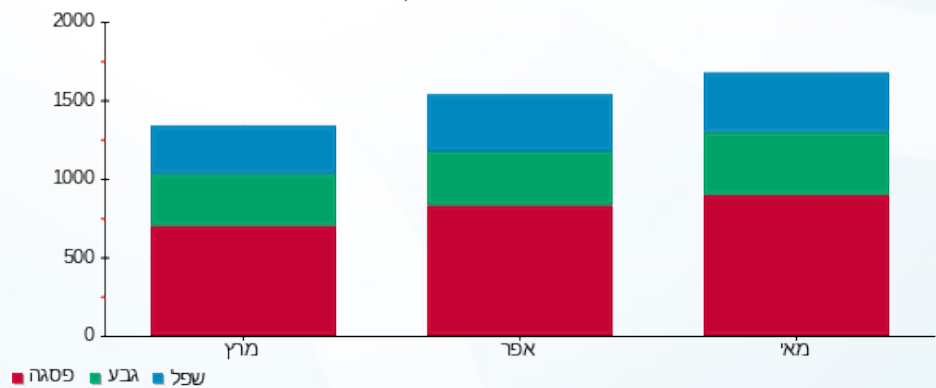
214.45 ₪	תשלום קבוע	
14.67 ₪	תשלום עבור גודל חיבור בKVA (3x80)	
900.38 ₪	סה"כ לתשלום	לא כולל מע"מ

התפלגות חיוב בש"ח לפי תעו"ז



■ פסגה (402.54 ₪)
 ■ גבע (151.03 ₪)
 ■ שפל (117.69 ₪)

הסטוריית צריכה בקוט"ש





02/06/22

תאריך הפקדה:

שם דייר: בניין B אלמטרו ח.4-6

31/05/22

תאריך קריאה נוכחית:

שם אתר: צים סנטר טירה

01/05/22

תאריך קריאה קודמת:

לקוח/ה נכבד/ה, אנו מתכבדים להגיש את חישוב צריכת החשמל לתקופה 01/05/22 - 31/05/22:

בניין B אלמטרו ח.4-6 - 3 - 20065536 (3x63)

סוג תעריף	סוג צריכה	קריאה קודמת	קריאה נוכחית	סה"כ צריכה בקוט"ש	מחיר לקוט"ש בא"ג	סה"כ לתשלום
פרטי חשבון עבור תאריכים:						
777	פסגה	01/05/22	31/05/22	2,926.70	45.49	1,331.36 ₪
778	גבע	1,319.50	2,655.10	1,335.60	37.72	503.79 ₪
779	שפל	1,150.70	2,051.40	900.70	31.20	281.02 ₪

סה"כ לדייר:

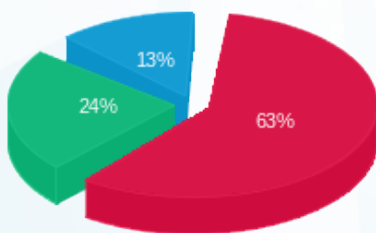
פסגה	גבע	שפל	סה"כ	שיא ביקוש
2,926.70	1,335.60	900.70	5,163.00	22.86
1,331.36 ₪	503.79 ₪	281.02 ₪	2,116.16 ₪	

סה"כ צריכה

סה"כ לתשלום

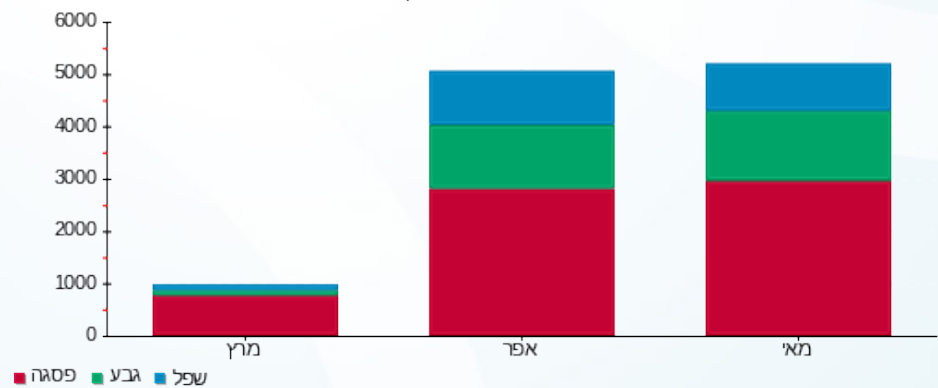
214.45 ₪	תשלום קבוע	
11.56 ₪	תשלום עבור גודל חיבור בKVA (3x63)	
2,342.17 ₪	סה"כ לתשלום	לא כולל מע"מ

התפלגות חיוב בש"ח לפי תעו"ז



- פסגה (1,331.36 ₪)
- גבע (503.79 ₪)
- שפל (281.02 ₪)

הסטוריית צריכה בקוט"ש





02/06/22

תאריך הפקה:

שם דייר: בניין B אפריל ח.26-28

31/05/22

תאריך קריאה נוכחית:

שם אתר: צים סנטר טירה

01/05/22

תאריך קריאה קודמת:

לקוח/ה נכבד/ה, אנו מתכבדים להגיש את חישוב צריכת החשמל לתקופה 01/05/22 - 31/05/22:

בניין B אפריל ח.26-28 - 4 - 20065533(3x80)

סה"כ לתשלום	מחיר לקוט"ש בא"ג	סה"כ צריכה בקוט"ש	קריאה נוכחית	קריאה קודמת	סוג צריכה	סוג תעריף
			31/05/22	01/05/22		פרטי חשבון עבור תאריכים:
₪ 970.62	45.49	2,133.70	5,998.40	3,864.70	פסגה	777
₪ 334.58	37.72	887.00	2,318.40	1,431.40	גבע	778
₪ 309.41	31.20	991.70	4,047.40	3,055.70	שפל	779

סה"כ לדייר:

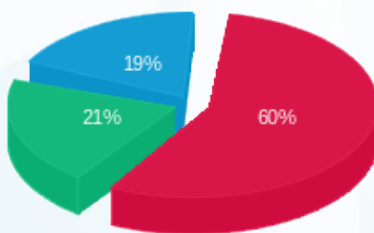
שיא ביקוש	סה"כ	שפל	גבע	פסגה
19.19	4,012.40	991.70	887.00	2,133.70
	₪ 1,614.61	₪ 309.41	₪ 334.58	₪ 970.62

סה"כ צריכה

סה"כ לתשלום

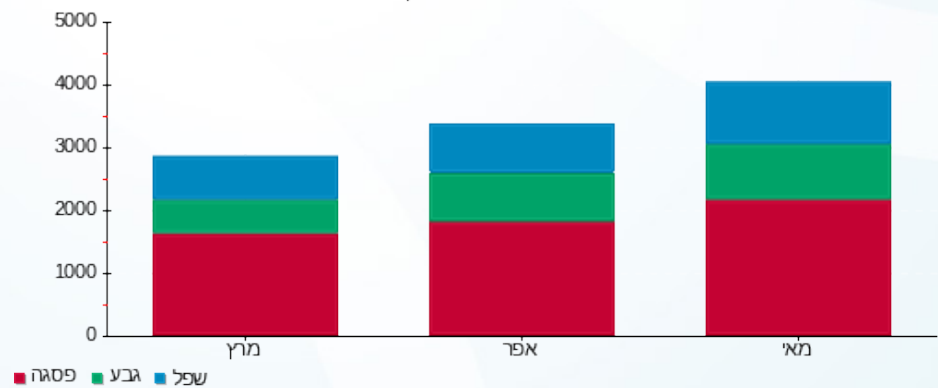
₪ 214.45	תשלום קבוע	
₪ 14.67	תשלום עבור גודל חיבור בKVA (3x80)	
₪ 1,843.73	סה"כ לתשלום	לא כולל מע"מ

התפלגות חיוב בש"ח לפי תעו"ז



- פסגה (₪ 970.62)
- גבע (₪ 334.58)
- שפל (₪ 309.41)

הסטוריית צריכה בקוט"ש



- פסגה
- גבע
- שפל





02/06/22 תאריך הפקה:
 31/05/22 תאריך קריאה נוכחית:
 01/05/22 תאריך קריאה קודמת:

שם דייר: בניין B בוגרט ח.38
 שם אתר: צים סנטר טירה

לקוח/ה נכבד/ה, אנו מתכבדים להגיש את חישוב צריכת החשמל לתקופה 01/05/22 - 31/05/22:

בניין B בוגרט ח.38 - 4 - 20065540(3x63)

סוג תעריף	סוג צריכה	קריאה קודמת	קריאה נוכחית	סה"כ צריכה בקוט"ש	מחיר לקוט"ש בא"ג	סה"כ לתשלום
פרטי חשבון עבור תאריכים:						
777	פסגה	01/05/22	31/05/22	1,352.70	45.49	615.34 ₪
778	גבע	928.90	1,466.90	538.00	37.72	202.93 ₪
779	שפל	2,006.70	2,632.20	625.50	31.20	195.16 ₪

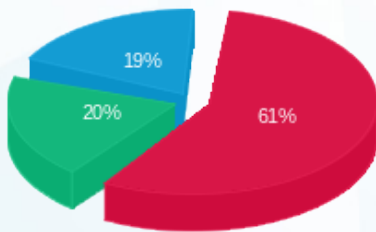
סה"כ לדייר:

פסגה	גבע	שפל	סה"כ	שיא ביקוש
1,352.70	538.00	625.50	2,516.20	9.68
615.34 ₪	202.93 ₪	195.16 ₪	1,013.43 ₪	

סה"כ צריכה
 סה"כ לתשלום

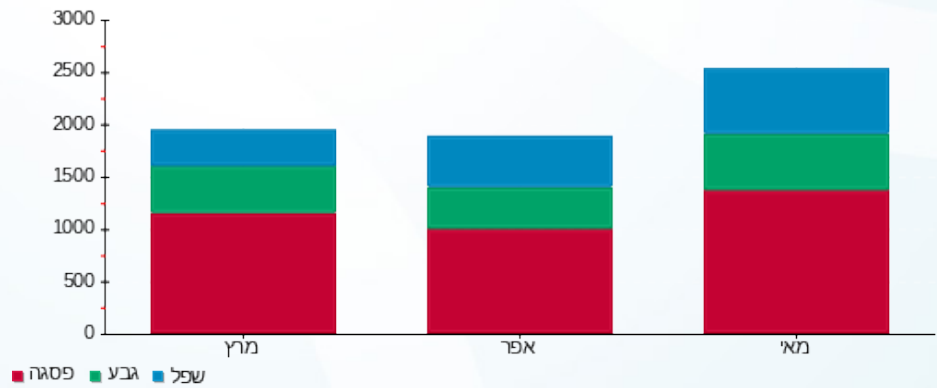
214.45 ₪	תשלום קבוע	
11.56 ₪	תשלום עבור גודל חיבור בKVA (3x63)	
1,239.44 ₪	סה"כ לתשלום	לא כולל מע"מ

התפלגות חיוב בש"ח לפי תע"ז



■ פסגה (615.34 ₪)
 ■ גבע (202.93 ₪)
 ■ שפל (195.16 ₪)

הסטוריית צריכה בקוט"ש





02/06/22

תאריך הפקדה:

שם דייר: בניין B בודי שופ ח.נ.12

31/05/22

תאריך קריאה נוכחית:

שם אתר: צים סנטר טירה

01/05/22

תאריך קריאה קודמת:

לקוח/ה נכבד/ה, אנו מתכבדים להגיש את חישוב צריכת החשמל לתקופה 01/05/22 - 31/05/22:

בניין B בודי שופ ח.נ.12 - 2 - 20065534(3x63)

סה"כ לתשלום	מחיר לקוט"ש בא"ג	סה"כ צריכה בקוט"ש	קריאה נוכחית	קריאה קודמת	סוג צריכה	סוג תעריף
			31/05/22	01/05/22		פרטי חשבון עבור תאריכים:
₪ 330.44	45.49	726.40	2,045.40	1,319.00	פסגה	777
₪ 101.62	37.72	269.40	720.90	451.50	גבע	778
₪ 101.84	31.20	326.40	1,138.40	812.00	שפל	779

סה"כ לדייר:

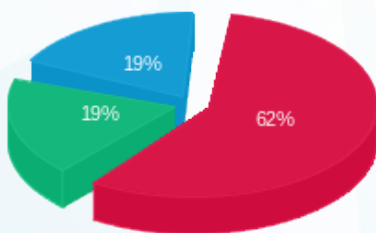
שיא ביקוש	סה"כ	שפל	גבע	פסגה
6.19	1,322.20	326.40	269.40	726.40
	₪ 533.89	₪ 101.84	₪ 101.62	₪ 330.44

סה"כ צריכה

סה"כ לתשלום

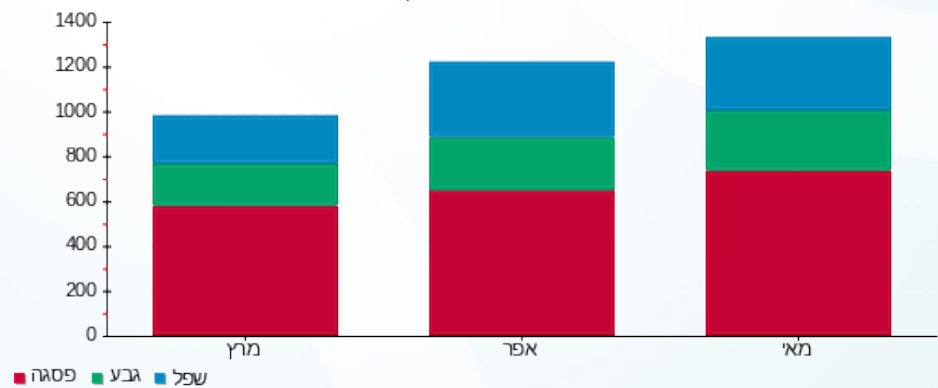
₪ 214.45	תשלום קבוע	
₪ 11.56	תשלום עבור גודל חיבור בKVA (3x63)	
₪ 759.90	סה"כ לתשלום	לא כולל מע"מ

התפלגות חיוב בש"ח לפי תע"ז



- פסגה (₪ 330.44)
- גבע (₪ 101.62)
- שפל (₪ 101.84)

הסטוריית צריכה בקוט"ש





02/06/22

תאריך הפקה:

שם דייר: בניין B בי פרש ח.8

31/05/22

תאריך קריאה נוכחית:

שם אתר: צים סנטר טירה

01/05/22

תאריך קריאה קודמת:

לקוח/ה נכבד/ה, אנו מתכבדים להגיש את חישוב צריכת החשמל לתקופה 01/05/22 - 31/05/22:

בניין B בי פרש ח.8 - 1 - 20065536 (3x80)

סוג תעריף	סוג צריכה	קריאה קודמת	קריאה נוכחית	סה"כ צריכה בקוט"ש	מחיר לקוט"ש בא"ג	סה"כ לתשלום
פרטי חשבון עבור תאריכים:						
777	פסגה	01/05/22	31/05/22	2,060.40	45.49	937.28 ₪
778	גבע	1,543.00	2,499.80	956.80	37.72	360.90 ₪
779	שפל	2,444.70	3,831.70	1,387.00	31.20	432.74 ₪

סה"כ לדייר:

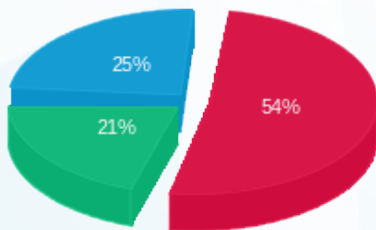
פסגה	גבע	שפל	סה"כ	שיא ביקוש
2,060.40	956.80	1,387.00	4,404.20	15.92
937.28 ₪	360.90 ₪	432.74 ₪	1,730.92 ₪	

סה"כ צריכה

סה"כ לתשלום

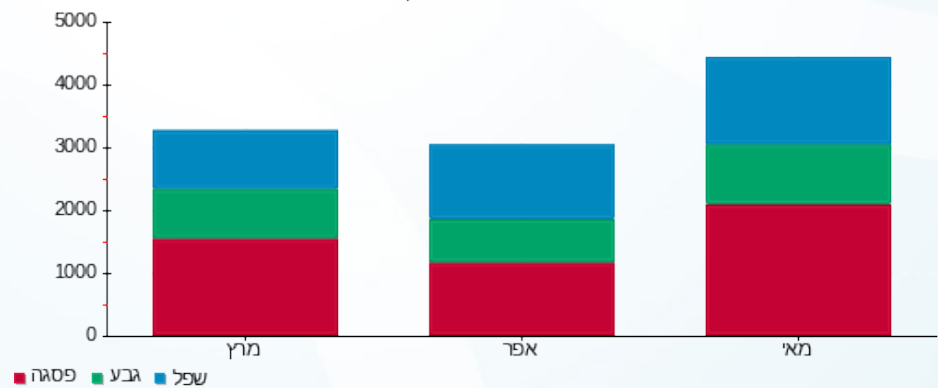
214.45 ₪	תשלום קבוע	
14.67 ₪	תשלום עבור גודל חיבור בKVA (3x80)	
1,960.05 ₪	סה"כ לתשלום	לא כולל מע"מ

התפלגות חיוב בש"ח לפי תע"ז



- פסגה (937.28 ₪) 54%
- גבע (360.90 ₪) 21%
- שפל (432.74 ₪) 25%

הסטוריית צריכה בקוט"ש



02/06/22 תאריך הפקה:
 31/05/22 תאריך קריאה נוכחית:
 01/05/22 תאריך קריאה קודמת:

שם דייר: בניין B לה גופרה ח.2
 שם אתר: צים סנטר טירה

לקוח/ה נכבד/ה, אנו מתכבדים להגיש את חישוב צריכת החשמל לתקופה 01/05/22 - 31/05/22:

בניין B לה גופרה ח.2 - 1 - 20065534(3x63)

סה"כ לתשלום	מחיר לקוט"ש בא"ג	סה"כ צריכה בקוט"ש	קריאה נוכחית	קריאה קודמת	סוג צריכה	סוג תעריף
			31/05/22	01/05/22		פרטי חשבון עבור תאריכים:
2,410.83 ₪	45.49	5,299.70	12,662.60	7,362.90	פסגה	777
951.30 ₪	37.72	2,522.00	6,120.10	3,598.10	גבע	778
1,550.23 ₪	31.20	4,968.70	12,394.60	7,425.90	שפל	779

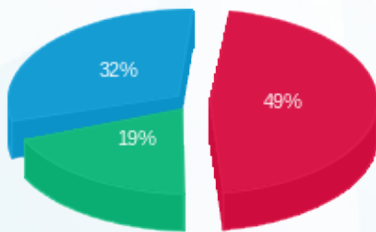
סה"כ לדייר:

שיא ביקוש	סה"כ	שפל	גבע	פסגה
31.39	12,790.40	4,968.70	2,522.00	5,299.70
	4,912.37 ₪	1,550.23 ₪	951.30 ₪	2,410.83 ₪

סה"כ צריכה
 סה"כ לתשלום

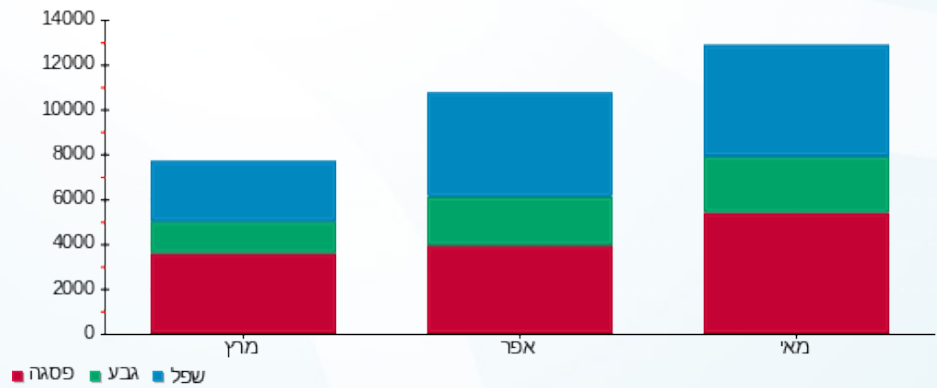
214.45 ₪	תשלום קבוע	
11.56 ₪	תשלום עבור גודל חיבור בKVA (3x63)	
5,138.37 ₪	סה"כ לתשלום	לא כולל מע"מ

התפלגות חיוב בש"ח לפי תע"ז



■ פסגה (2,410.83 ₪)
 ■ גבע (951.30 ₪)
 ■ שפל (1,550.23 ₪)

הסטוריית צריכה בקוט"ש



02/06/22 תאריך הפקה:
 31/05/22 תאריך קריאה נוכחית:
 01/05/22 תאריך קריאה קודמת:

שם דייר: בניין B מגה ספורט ח.14-22
 שם אתר: צים סנטר טירה

לקוח/ה נכבד/ה, אנו מתכבדים להגיש את חישוב צריכת החשמל לתקופה 01/05/22 - 31/05/22:

בניין B מגה ספורט ח.14-22 - 2 - 20065536(3x80)

סוג תעריף	סוג צריכה	קריאה קודמת	קריאה נוכחית	סה"כ צריכה בקוט"ש	מחיר לקוט"ש בא"ג	סה"כ לתשלום
פרטי חשבון עבור תאריכים:						
777	פסגה	01/05/22	31/05/22	3,064.00	45.49	1,393.81 ₪
778	גבע	2,582.60	3,772.20	1,189.60	37.72	448.72 ₪
779	שפל	3,003.60	3,890.10	886.50	31.20	276.59 ₪

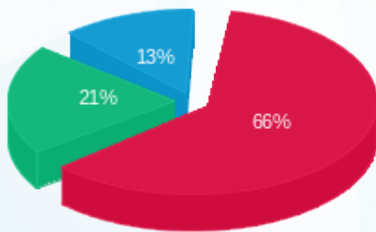
סה"כ לדייר:

פסגה	גבע	שפל	סה"כ	שיא ביקוש
3,064.00	1,189.60	886.50	5,140.10	30.74
1,393.81 ₪	448.72 ₪	276.59 ₪	2,119.12 ₪	

סה"כ צריכה
 סה"כ לתשלום

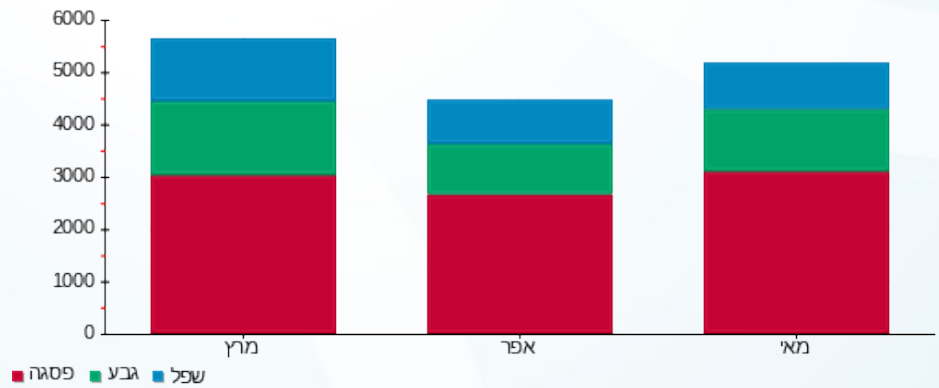
214.45 ₪	תשלום קבוע	
14.67 ₪	תשלום עבור גודל חיבור בKVA (3x80)	
2,348.24 ₪	סה"כ לתשלום	לא כולל מע"מ

התפלגות חיוב בש"ח לפי תעו"ז



פסגה (1,393.81 ₪) 66%
 גבע (448.72 ₪) 21%
 שפל (276.59 ₪) 13%

הסטוריית צריכה בקוט"ש



02/06/22 תאריך הפקדה:
 31/05/22 תאריך קריאה נוכחית:
 01/05/22 תאריך קריאה קודמת:

שם דייר: בניין B מפעל הפיס ח.36
 שם אתר: צים סנטר טירה

לקוח/ה נכבד/ה, אנו מתכבדים להגיש את חישוב צריכת החשמל לתקופה 01/05/22 - 31/05/22:

בניין B מפעל הפיס ח.36 - 2 - 20065540(3x63)

סוג תעריף	סוג צריכה	קריאה קודמת	קריאה נוכחית	סה"כ צריכה בקוט"ש	מחיר לקוט"ש בא"ג	סה"כ לתשלום
פרטי חשבון עבור תאריכים:						
777	פסגה	01/05/22	31/05/22	734.50	45.49	334.12 ₪
778	גבע	37.40	262.50	225.10	37.72	84.91 ₪
779	שפל	112.50	442.90	330.40	31.20	103.08 ₪

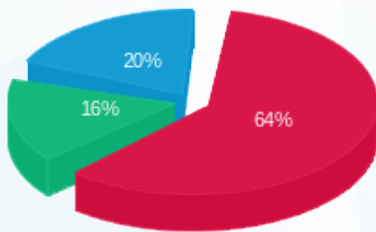
סה"כ לדייר:

פסגה	גבע	שפל	סה"כ	שיא ביקוש
734.50	225.10	330.40	1,290.00	7.86
₪ 334.12	₪ 84.91	₪ 103.08	₪ 522.12	

סה"כ צריכה
סה"כ לתשלום

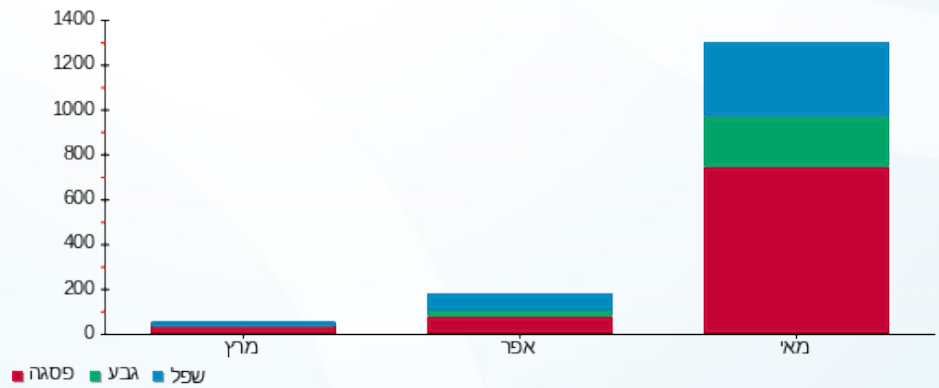
214.45 ₪	תשלום קבוע	
11.56 ₪	תשלום עבור גודל חיבור בKVA (3x63)	
748.12 ₪	סה"כ לתשלום	לא כולל מע"מ

התפלגות חיוב בש"ח לפי תעו"ז



■ פסגה (₪ 334.12)
 ■ גבע (₪ 84.91)
 ■ שפל (₪ 103.08)

הסטוריית צריכה בקוט"ש





02/06/22

תאריך הפקה:

שם דייר: בניין B פרטנר ח.24

31/05/22

תאריך קריאה נוכחית:

שם אתר: צים סנטר טירה

01/05/22

תאריך קריאה קודמת:

לקוח/ה נכבד/ה, אנו מתכבדים להגיש את חישוב צריכת החשמל לתקופה 01/05/22 - 31/05/22:

בניין B פרטנר ח.24 - 3 - 20065533(3x80)

סוג תעריף	סוג צריכה	קריאה קודמת	קריאה נוכחית	סה"כ צריכה בקוט"ש	מחיר לקוט"ש בא"ג	סה"כ לתשלום
פרטי חשבון עבור תאריכים:						
777	פסגה	01/05/22	31/05/22	824.40	45.49	375.02 ₪
778	גבע	183.80	508.60	324.80	37.72	122.51 ₪
779	שפל	567.90	1,134.60	566.70	31.20	176.81 ₪

סה"כ לדייר:

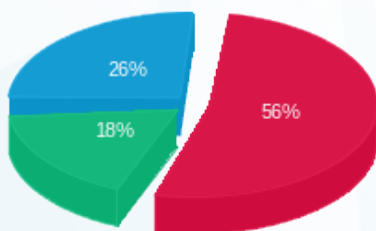
פסגה	גבע	שפל	סה"כ	שיא ביקוש
824.40	324.80	566.70	1,715.90	7.59
₪ 375.02	₪ 122.51	₪ 176.81	₪ 674.34	

סה"כ צריכה

סה"כ לתשלום

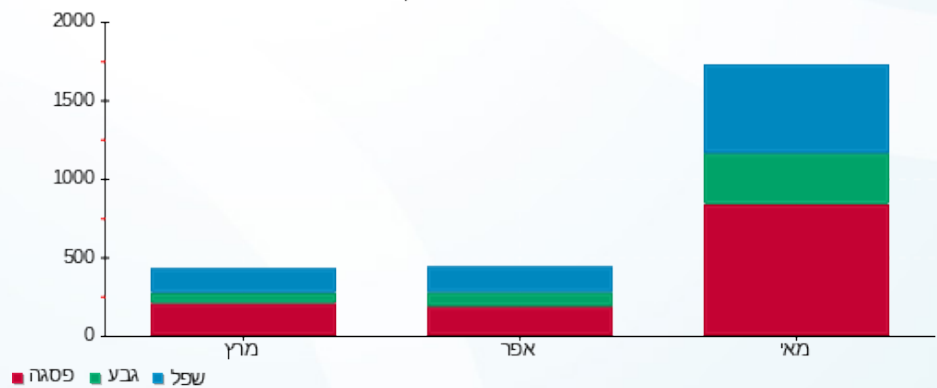
214.45 ₪	תשלום קבוע	
14.67 ₪	תשלום עבור גודל חיבור בKVA (3x80)	
903.47 ₪	סה"כ לתשלום	לא כולל מע"מ

התפלגות חיוב בש"ח לפי תעו"ז



- פסגה (₪ 375.02) 56%
- גבע (₪ 122.51) 18%
- שפל (₪ 176.81) 26%

הסטוריית צריכה בקוט"ש





02/06/22

תאריך הפקה:

שם דייר: בניין B קסטרו + קסטרו קידס ח.37
שם אתר: צים סנטר טירה

31/05/22

תאריך קריאה נוכחית:

01/05/22

תאריך קריאה קודמת:

לקוח/ה נכבד/ה, אנו מתכבדים להגיש את חישוב צריכת החשמל לתקופה 01/05/22 - 31/05/22:

בניין B קסטרו + קסטרו קידס ח.37 - 3 - 20065540(3x63)

סוג תעריף	סוג צריכה	קריאה קודמת	קריאה נוכחית	סה"כ צריכה בקוט"ש	מחיר לקוט"ש בא"ג	סה"כ לתשלום
פרטי חשבון עבור תאריכים:						
777	פסגה	01/05/22	31/05/22	2,715.00	45.49	1,235.05 ₪
778	גבע	1,821.10	2,933.80	1,112.70	37.72	419.71 ₪
779	שפל	2,828.10	3,634.80	806.70	31.20	251.69 ₪

סה"כ לדייר:

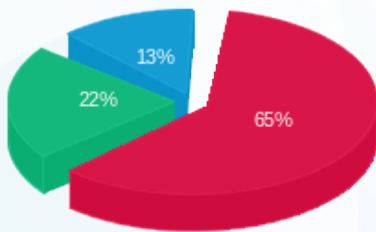
פסגה	גבע	שפל	סה"כ	שיא ביקוש
2,715.00	1,112.70	806.70	4,634.40	26.25
1,235.05 ₪	419.71 ₪	251.69 ₪	1,906.45 ₪	

סה"כ צריכה

סה"כ לתשלום

214.45 ₪	תשלום קבוע	
11.56 ₪	תשלום עבור גודל חיבור בKVA (3x63)	
2,132.46 ₪	סה"כ לתשלום	לא כולל מע"מ

התפלגות חיוב בש"ח לפי תעו"ז



פסגה (1,235.05 ₪) 65%
גבע (419.71 ₪) 22%
שפל (251.69 ₪) 13%

הסטוריית צריכה בקוט"ש

