



09/06/22

תאריך הפקדה:

שם דייר: טוונטי פור סבן

31/05/22

תאריך קריאה נוכחית:

שם אתר: עין שמר

01/05/22

תאריך קריאה קודמת:

לקוח/ה נכבד/ה, אנו מתכבדים להגיש את חישוב צריכת החשמל לתקופה 01/05/22 - 31/05/22:

טוונטי פור סבן - 5 - 15113421(3x80)

סוג תעריף	סוג צריכה	קריאה קודמת	קריאה נוכחית	סה"כ צריכה בקוט"ש	מחיר לקוט"ש בא"ג	סה"כ לתשלום
פרטי חשבון עבור תאריכים:						
		01/05/22	31/05/22			
777	פסגה	185,206.00	189,542.10	4,336.10	45.49	1,972.49 ₪
778	גבע	83,394.60	85,031.40	1,636.80	37.72	617.40 ₪
779	שפל	119,133.20	120,507.00	1,373.80	31.20	428.63 ₪

סה"כ לדיר:

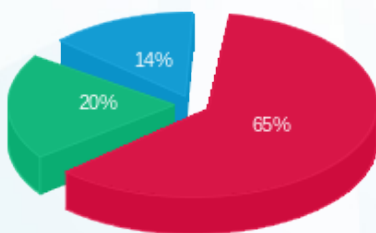
פסגה	גבע	שפל	סה"כ	שיא ביקוש
4,336.10	1,636.80	1,373.80	7,346.70	29.24
1,972.49 ₪	617.40 ₪	428.63 ₪	3,018.52 ₪	

סה"כ צריכה

סה"כ לתשלום

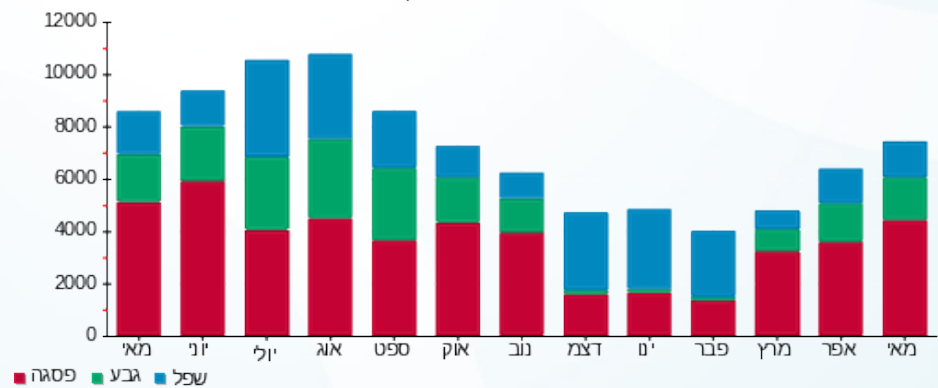
214.45 ₪	תשלום קבוע	
14.67 ₪	תשלום עבור גודל חיבור בKVA (3x80)	
3,247.64 ₪	סה"כ לתשלום	לא כולל מע"מ

התפלגות חיוב בש"ח לפי תע"ז



- פסגה (1,972.49 ₪)
- גבע (617.40 ₪)
- שפל (428.63 ₪)

הסטוריית צריכה בקוט"ש



- פסגה
- גבע
- שפל

