



09/06/22

תאריך הפקה:

שם דייר: עגול קומה 14 המרכז למימוש זכויות רפואיות
שם אתר: מרכז עזריאלי תל אביב

31/05/22

תאריך קריאה נוכחית:

01/05/22

תאריך קריאה קודמת:

לקוח/ה נכבד/ה, אנו מתכבדים להגיש את חישוב צריכת החשמל לתקופה 01/05/22 - 31/05/22:

עגול קומה 14 המרכז למימוש זכויות רפואיות - 7 - (3x400)00009481

סוג תעריף	סוג צריכה	קריאה קודמת	קריאה נוכחית	סה"כ צריכה בקוט"ש	מחיר לקוט"ש בא"ג	סה"כ לתשלום
פרטי חשבון עבור תאריכים:			01/05/22	31/05/22		
777	פסגה	757,449.60	761,199.02	3,749.42	45.49	1,705.61 ₪
778	גבע	233,641.14	235,016.38	1,375.24	37.72	518.74 ₪
779	שפל	550,423.59	553,646.14	3,222.55	31.20	1,005.44 ₪

מ"א

סוג תעריף	סוג צריכה	קריאה קודמת	קריאה נוכחית	סה"כ צריכה בקוט"ש	מחיר לקוט"ש בא"ג	סה"כ לתשלום
פרטי חשבון עבור תאריכים:			01/05/22	31/05/22		
777	פסגה			2,991.684	45.49	1,360.92 ₪
778	גבע			558.486	37.72	210.66 ₪
779	שפל			407.268	31.20	127.07 ₪

סה"כ לדייר:

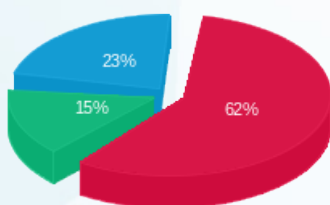
פסגה	גבע	שפל	סה"כ	שיא ביקוש
6,741.10	1,933.72	3,629.82	12,304.64	15.36
₪ 3,066.53	₪ 729.40	₪ 1,132.50	₪ 4,928.43	

סה"כ צריכה

סה"כ לתשלום

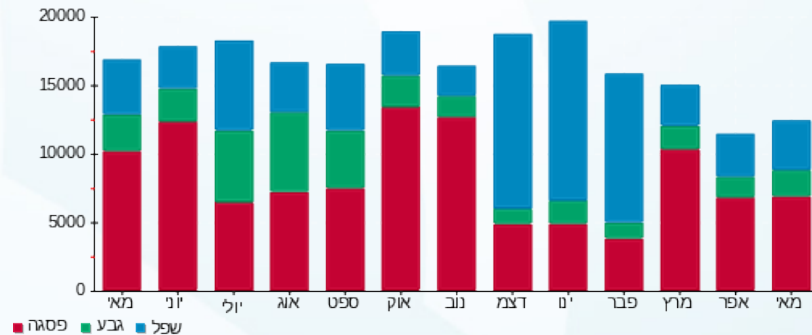
214.45 ₪	תשלום קבוע	
73.37 ₪	תשלום עבור גודל חיבור בKVA (3x400)	
5,216.25 ₪	סה"כ לתשלום	לא כולל מע"מ

התפלגות חיוב בש"ח לפי תע"ז



פסגה (3,066.53 ₪) 62%
גבע (729.40 ₪) 15%
שפל (1,132.50 ₪) 23%

הסטוריית צריכה בקוט"ש



שפל גבע פסגה

