

12/06/22 תאריך הפקה:
 31/08/21 תאריך קריאה נוכחי:
 01/08/21 תאריך קריאה קודמת:

שם דייר: קומה 03 - S@O הנדסת בטיחות אש
 שם אתר: סלע בינוי צק פוסט

לקוח/ה נכבד/ה, אנו מתכבדים להגיש את חישוב צריכת החשמל לתקופה 01/08/21 - 31/08/21:

קומה 03 - S@O הנדסת בטיחות אש - 4 - 19093261 (3x25)

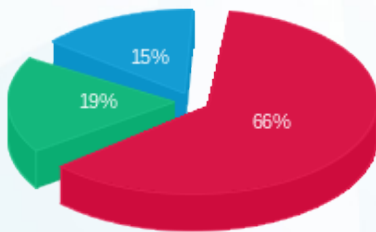
סה"כ לתשלום	מחיר לקוט"ש בא"ג	סה"כ צריכה בקוט"ש	קריאה נוכחית	קריאה קודמת	סוג צריכה	סוג תעריף
			31/08/21	01/08/21		פרטי חשבון עבור תאריכים:
114.68 ₪	96.41	118.95	480.53	361.58	פסגה	777
32.27 ₪	45.00	71.70	160.30	88.60	גבע	778
26.63 ₪	31.59	84.30	230.88	146.58	שפל	779

סה"כ לדייר:

שיא ביקוש	סה"כ	שפל	גבע	פסגה	סה"כ צריכה
2.66	274.95	84.30	71.70	118.95	סה"כ לתשלום
	173.58 ₪	26.63 ₪	32.27 ₪	114.68 ₪	

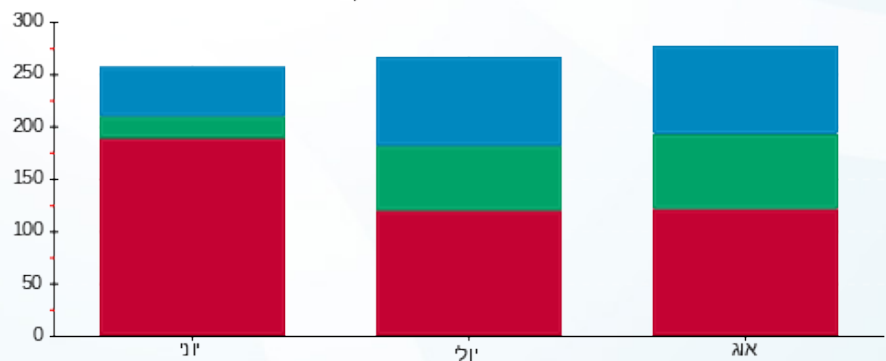
105.80 ₪	תשלום קבוע	
9.44 ₪	תשלום עבור גודל חיבור בKVA (3x25)	
288.81 ₪	סה"כ לתשלום	לא כולל מע"מ

התפלגות חיוב בש"ח לפי תעו"ז



■ פסגה (114.68 ₪)
 ■ גבע (32.27 ₪)
 ■ שפל (26.63 ₪)

הסטוריית צריכה בקוט"ש



■ פסגה ■ גבע ■ שפל

