



13/06/22

תאריך הפקה:

שם דייר: KMI

16/05/22

תאריך קריאה נוכחית:

שם אתר: קינטיקס ממד - קרית גת

15/04/22

תאריך קריאה קודמת:

לקוח/ה נכבד/ה, אנו מתכבדים להגיש את חישוב צריכת החשמל לתקופה 16/05/22 - 15/04/22:

KMI - (0x0)00021213 - 4

סה"כ לתשלום	מחיר לקוט"ש בא"ג	סה"כ צריכה בקוט"ש	קריאה נוכחית	קריאה קודמת	סוג צריכה	סוג תעריף
			30/04/22	15/04/22	פרטי חשבון עבור תאריכים:	
₪ 4,341.79	46.64	9,309.15	2,948,176.90	2,938,867.75	פסגה	777
₪ 1,360.91	38.61	3,524.76	1,394,332.70	1,390,807.94	גבע	778
₪ 3,111.54	31.90	9,754.03	2,334,164.62	2,324,410.59	שפל	779
			16/05/22	01/05/22	פרטי חשבון עבור תאריכים:	
₪ 5,085.37	45.49	11,179.09	2,959,355.99	2,948,176.90	פסגה	777
₪ 1,566.15	37.72	4,152.03	1,398,484.73	1,394,332.70	גבע	778
₪ 2,922.45	31.20	9,366.84	2,343,531.46	2,334,164.62	שפל	779

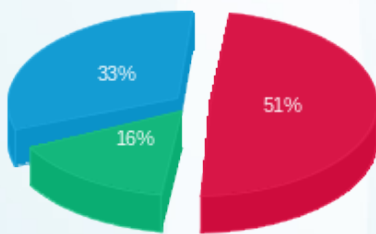
סה"כ לדייר:

שיא ביקוש	סה"כ	שפל	גבע	פסגה
200.26	47,285.90	19,120.87	7,676.79	20,488.24
	₪ 18,388.20	₪ 6,033.99	₪ 2,927.06	₪ 9,427.16

סה"כ צריכה  
סה"כ לתשלום

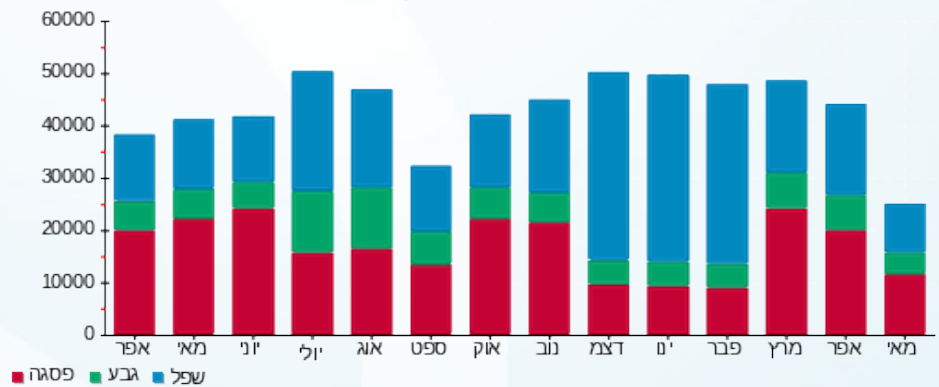
₪ 38.02	<b>תשלום קבוע</b>	
₪ 0.00	<b>תשלום עבור גודל חיבור ב-KVA (0x0)</b>	
₪ 18,426.22	<b>סה"כ לתשלום</b>	<b>לא כולל מע"מ</b>

התפלגות חיוב בש"ח לפי תעו"ז



פסגה (₪ 9,427.16) ■  
גבע (₪ 2,927.06) ■  
שפל (₪ 6,033.99) ■

הסטוריית צריכה בקוט"ש





13/06/22 תאריך הפקה:  
 16/05/22 תאריך קריאה נוכחית:  
 15/04/22 תאריך קריאה קודמת:

שם דייר: אשת  
 שם אתר: קינטיקס ממד - קרית גת

**לקוח/ה נכבד/ה, אנו מתכבדים להגיש את חישוב צריכת החשמל לתקופה 16/05/22 - 15/04/22:**

**אשת - 2 - 00021213 (0x0)**

סוג תעריף	סוג צריכה	קריאה קודמת	קריאה נוכחית	סה"כ צריכה בקוט"ש	מחיר לקוט"ש בא"ג	סה"כ לתשלום
פרטי חשבון עבור תאריכים:						
777	פסגה	15/04/22	30/04/22	412.63	46.64	192.45 ₪
778	גבע	157,126.67	157,150.58	23.91	38.61	9.23 ₪
779	שפל	112,534.62	112,580.78	46.15	31.90	14.72 ₪
פרטי חשבון עבור תאריכים:						
777	פסגה	302,256.14	302,680.23	424.10	45.49	192.92 ₪
778	גבע	157,150.58	157,186.43	35.85	37.72	13.52 ₪
779	שפל	112,580.78	112,647.10	66.33	31.20	20.69 ₪

**שדה הדרכה - 6 - 00021213 (0x0)**

סוג תעריף	סוג צריכה	קריאה קודמת	קריאה נוכחית	סה"כ צריכה בקוט"ש	מחיר לקוט"ש בא"ג	סה"כ לתשלום
פרטי חשבון עבור תאריכים:						
777	פסגה	133,093.21	133,197.01	103.80	46.64	48.41 ₪
778	גבע	56,619.40	56,633.25	13.85	38.61	5.35 ₪
779	שפל	72,608.82	72,649.38	40.55	31.90	12.94 ₪
פרטי חשבון עבור תאריכים:						
777	פסגה	133,197.01	133,402.49	205.48	45.49	93.47 ₪
778	גבע	56,633.25	56,673.90	40.65	37.72	15.34 ₪
779	שפל	72,649.38	72,733.53	84.15	31.20	26.26 ₪

**לוח משרדים - 8 - 00021213 (0x0)**

סוג תעריף	סוג צריכה	קריאה קודמת	קריאה נוכחית	סה"כ צריכה בקוט"ש	מחיר לקוט"ש בא"ג	סה"כ לתשלום
פרטי חשבון עבור תאריכים:						
777	פסגה	287,164.15	287,397.33	233.19	46.64	108.76 ₪
778	גבע	190,346.46	190,415.06	68.60	38.61	26.49 ₪
779	שפל	146,304.37	146,494.52	190.15	31.90	60.66 ₪
פרטי חשבון עבור תאריכים:						
		01/05/22	16/05/22			





לוח משרדים - 8 - 00021213 (0x0)

סוג תעריף	סוג צריכה	קריאה קודמת	קריאה נוכחית	סה"כ צריכה בקוט"ש	מחיר לקוט"ש בא"ג	סה"כ לתשלום
777	פסגה	287,397.33	287,677.17	279.84	45.49	127.30 ₪
778	גבע	190,415.06	190,486.99	71.93	37.72	27.13 ₪
779	שפל	146,494.52	146,644.39	149.87	31.20	46.76 ₪

סה"כ לדירה:

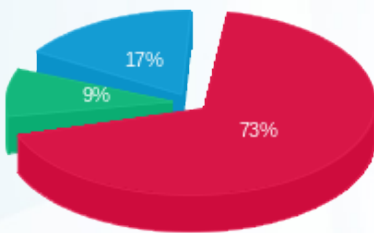
פסגה	גבע	שפל	סה"כ	שיא ביקוש
1,659.03	254.79	577.21	2,491.03	18.60
₪ 763.31	₪ 97.05	₪ 182.03	₪ 1,042.39	

סה"כ צריכה

סה"כ לתשלום

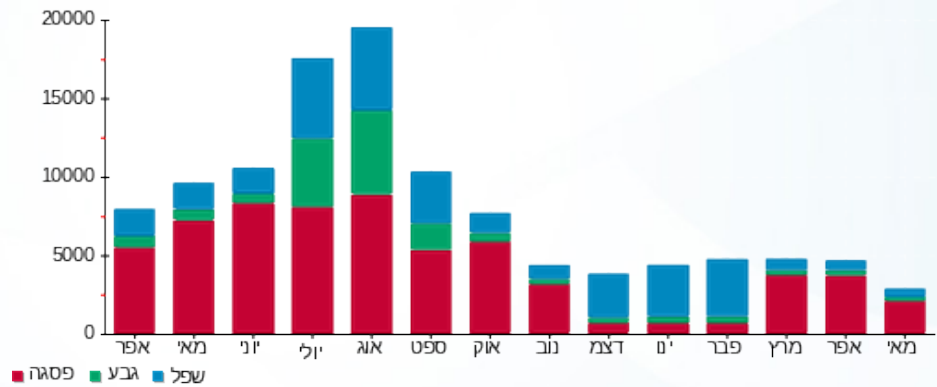
₪ 38.02	<b>תשלום קבוע</b>	
₪ 0.00	<b>תשלום עבור גודל חיבור בKVA (0x0)</b>	
₪ 1,080.41	<b>סה"כ לתשלום</b>	<b>לא כולל מע"מ</b>

התפלגות חיוב בש"ח לפי תעו"ז



- פסגה (763.31 ₪) 73%
- גבע (97.05 ₪) 9%
- שפל (182.03 ₪) 17%

הסטוריית צריכה בקוט"ש



13/06/22 תאריך הפקה:  
 16/05/22 תאריך קריאה נוכחי:  
 15/04/22 תאריך קריאה קודמת:

שם דייר: עין דור 2009 בע"מ  
 שם אתר: קינטיקס ממד - קרית גת

לקוח/ה נכבד/ה, אנו מתכבדים להגיש את חישוב צריכת החשמל לתקופה 16/05/22 - 15/04/22:

עין דור 2009 בע"מ - 7 - 00021213 (0x0)

סוג תעריף	סוג צריכה	קריאה קודמת	קריאה נוכחית	סה"כ צריכה בקוט"ש	מחיר לקוט"ש בא"ג	סה"כ לתשלום
פרטי חשבון עבור תאריכים:						
777	פסגה	15/04/22	30/04/22	446.44	46.64	208.22 ₪
778	גבע	65,104.00	65,169.61	65.61	38.61	25.33 ₪
779	שפל	115,132.22	115,322.67	190.44	31.90	60.75 ₪
פרטי חשבון עבור תאריכים:						
777	פסגה	01/05/22	16/05/22	698.93	45.49	317.94 ₪
778	גבע	65,169.61	65,263.05	93.44	37.72	35.25 ₪
779	שפל	115,322.67	115,535.71	213.04	31.20	66.47 ₪

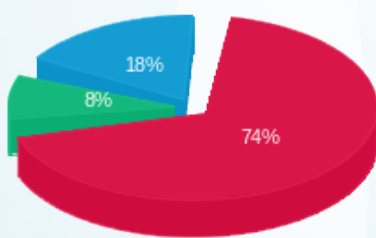
סה"כ לדייר:

פסגה	גבע	שפל	סה"כ	שיא ביקוש
1,145.37	159.05	403.48	1,707.90	18.73
₪ 526.16	₪ 60.58	₪ 127.22	₪ 713.96	

סה"כ צריכה  
 סה"כ לתשלום

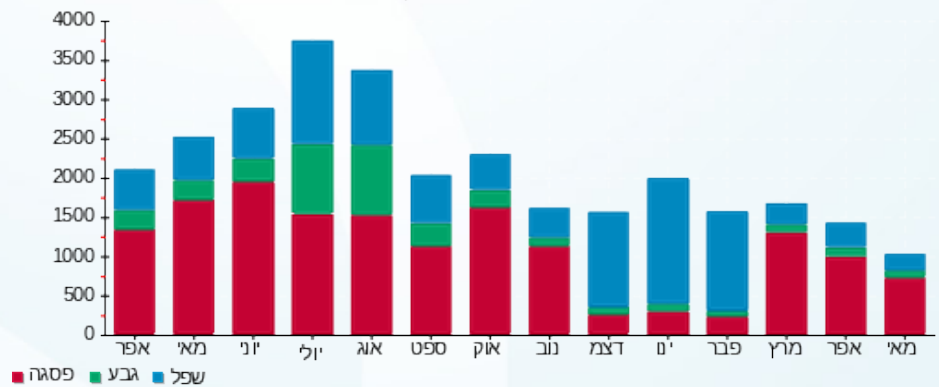
38.02 ₪	תשלום קבוע	
0.00 ₪	תשלום עבור גודל חיבור בKVA (0x0)	
751.98 ₪	סה"כ לתשלום	לא כולל מע"מ

התפלגות חיוב בש"ח לפי תעו"ז



פסגה (526.16 ₪)  
 גבע (60.58 ₪)  
 שפל (127.22 ₪)

הסטוריית צריכה בקוט"ש





13/06/22

תאריך הפקה:

שם דייר: פוטון גיט בעמ  
שם אתר: קינטיקס ממד - קרית גת

16/05/22

תאריך קריאה נוכחית:

15/04/22

תאריך קריאה קודמת:

לקוח/ה נכבד/ה, אנו מתכבדים להגיש את חישוב צריכת החשמל לתקופה 16/05/22 - 15/04/22:

פוטון גיט בעמ - 3 - 00021213 (0x0)

סה"כ לתשלום	מחיר לקוט"ש בא"ג	סה"כ צריכה בקוט"ש	קריאה נוכחית	קריאה קודמת	סוג צריכה	סוג תעריף
			30/04/22	15/04/22	פרטי חשבון עבור תאריכים:	
118.91 ₪	46.64	254.96	173,396.25	173,141.29	פסגה	777
6.64 ₪	38.61	17.19	90,885.46	90,868.27	גבע	778
17.27 ₪	31.90	54.14	40,813.43	40,759.30	שפל	779
			16/05/22	01/05/22	פרטי חשבון עבור תאריכים:	
196.05 ₪	45.49	430.97	173,827.22	173,396.25	פסגה	777
9.00 ₪	37.72	23.87	90,909.33	90,885.46	גבע	778
17.71 ₪	31.20	56.76	40,870.20	40,813.43	שפל	779

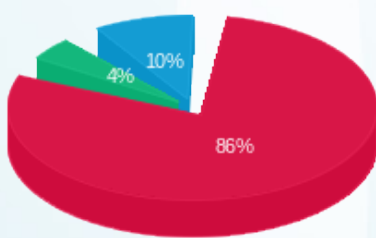
סה"כ לדייר:

שיא ביקוש	סה"כ	שפל	גבע	פסגה
15.20	837.89	110.90	41.06	685.93
	₪ 365.58	₪ 34.98	₪ 15.64	₪ 314.96

סה"כ צריכה  
סה"כ לתשלום

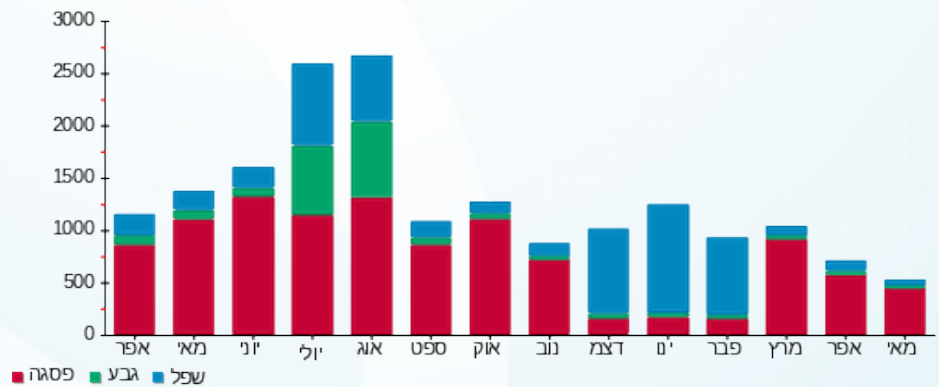
214.45 ₪	<b>תשלום קבוע</b>	
0.00 ₪	<b>תשלום עבור גודל חיבור בKVA (0x0)</b>	
580.03 ₪	<b>סה"כ לתשלום</b>	<b>לא כולל מע"מ</b>

התפלגות חיוב בש"ח לפי תעו"ז



פסגה (314.96 ₪) ■  
גבע (15.64 ₪) ■  
שפל (34.98 ₪) ■

הסטוריית צריכה בקוט"ש





13/06/22 תאריך הפקה:  
 16/05/22 תאריך קריאה נוכחי:  
 15/04/22 תאריך קריאה קודמת:

שם דייר: שירותי בית  
 שם אתר: קינטיקס ממד - קרית גת

לקוח/ה נכבד/ה, אנו מתכבדים להגיש את חישוב צריכת החשמל לתקופה 15/04/22 - 16/05/22:

שירותי בית - 1 - 00021213(0x0)

סוג תעריף	סוג צריכה	קריאה קודמת	קריאה נוכחית	סה"כ צריכה בקוט"ש	מחיר לקוט"ש בא"ג	סה"כ לתשלום
פרטי חשבון עבור תאריכים:						
		15/04/22	30/04/22			
777	פסגה	1,389,383.93	1,392,153.81	2,769.88	46.64	1,291.87 ₪
778	גבע	654,201.86	654,686.73	484.88	38.61	187.21 ₪
779	שפל	1,033,506.40	1,034,965.33	1,458.94	31.90	465.40 ₪
פרטי חשבון עבור תאריכים:						
		01/05/22	16/05/22			
777	פסגה	1,392,153.81	1,395,631.88	3,478.08	45.49	1,582.18 ₪
778	גבע	654,686.73	655,351.02	664.28	37.72	250.57 ₪
779	שפל	1,034,965.33	1,036,360.62	1,395.29	31.20	435.33 ₪

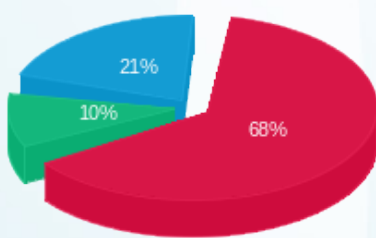
סה"כ לדייר:

שיא ביקוש	סה"כ	שפל	גבע	פסגה
79.91	10,251.34	2,854.23	1,149.16	6,247.95
	4,212.56 ₪	900.73 ₪	437.78 ₪	2,874.05 ₪

סה"כ צריכה  
 סה"כ לתשלום

38.02 ₪	תשלום קבוע	
0.00 ₪	תשלום עבור גודל חיבור בKVA (0x0)	
4,250.58 ₪	סה"כ לתשלום	לא כולל מע"מ

התפלגות חיוב בש"ח לפי תעו"ז



■ פסגה (2,874.05 ₪)  
 ■ גבע (437.78 ₪)  
 ■ שפל (900.73 ₪)

הסטוריית צריכה בקוט"ש

