



19/06/22

תאריך הפקה:

שם דייר: אפיקי תקשורת

09/06/22

תאריך קריאה נוכחית:

שם אתר: איסראליש 2

13/05/22

תאריך קריאה קודמת:

לקוח/ה נכבד/ה, אנו מתכבדים להגיש את חישוב צריכת החשמל לתקופה 09/06/22 - 13/05/22:

אפיקי תקשורת - 1 - 20281739 (3x40)

| סוג תעריף                | סוג צריכה | קריאה קודמת | קריאה נוכחית | סה"כ צריכה בקוט"ש | מחיר לקוט"ש בא"ג | סה"כ לתשלום |
|--------------------------|-----------|-------------|--------------|-------------------|------------------|-------------|
| פרטי חשבון עבור תאריכים: |           |             |              |                   |                  |             |
| 777                      | פסגה      | 13/05/22    | 09/06/22     | 1,034.50          | 45.49            | 470.59 ₪    |
| 778                      | גבע       | 4,176.10    | 4,468.70     | 292.60            | 37.72            | 110.37 ₪    |
| 779                      | שפל       | 14,849.60   | 15,581.80    | 732.20            | 31.20            | 228.45 ₪    |

סה"כ לדייר:

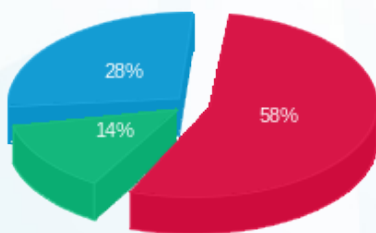
| פסגה     | גבע      | שפל      | סה"כ     | שיא ביקוש |
|----------|----------|----------|----------|-----------|
| 1,034.50 | 292.60   | 732.20   | 2,059.30 | 23.30     |
| 470.59 ₪ | 110.37 ₪ | 228.45 ₪ | 809.41 ₪ |           |

סה"כ צריכה

סה"כ לתשלום

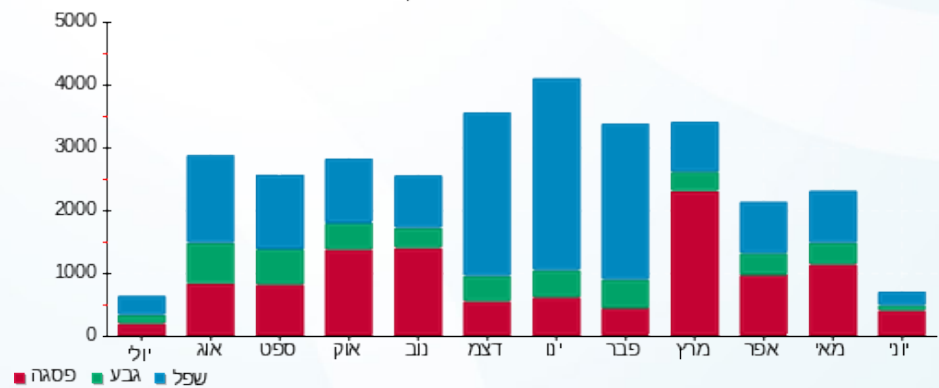
|            |                                   |              |
|------------|-----------------------------------|--------------|
| 214.45 ₪   | תשלום קבוע                        |              |
| 6.63 ₪     | תשלום עבור גודל חיבור בKVA (3x40) |              |
| 1,030.49 ₪ | סה"כ לתשלום                       | לא כולל מע"מ |

התפלגות חיוב בש"ח לפי תעו"ז



■ פסגה (470.59 ₪)  
■ גבע (110.37 ₪)  
■ שפל (228.45 ₪)

הסטוריית צריכה בקוט"ש





19/06/22 תאריך הפקדה:  
 09/06/22 תאריך קריאה נוכחית:  
 13/05/22 תאריך קריאה קודמת:

שם דייר: פאפאיה  
 שם אתר: איסראליש 2

לקוח/ה נכבד/ה, אנו מתכבדים להגיש את חישוב צריכת החשמל לתקופה 09/06/22 - 13/05/22:

פאפאיה - 1 - 20281740(3x63)

| סה"כ לתשלום | מחיר לקוט"ש בא"ג | סה"כ צריכה בקוט"ש | קריאה נוכחית | קריאה קודמת | סוג צריכה                | סוג תעריף |
|-------------|------------------|-------------------|--------------|-------------|--------------------------|-----------|
|             |                  |                   | 09/06/22     | 13/05/22    | פרטי חשבון עבור תאריכים: |           |
| 230.36 ₪    | 45.49            | 506.40            | 5,126.70     | 4,620.30    | פסגה                     | 777       |
| 27.88 ₪     | 37.72            | 73.90             | 890.40       | 816.50      | גבע                      | 778       |
| 53.54 ₪     | 31.20            | 171.60            | 4,340.60     | 4,169.00    | שפל                      | 779       |

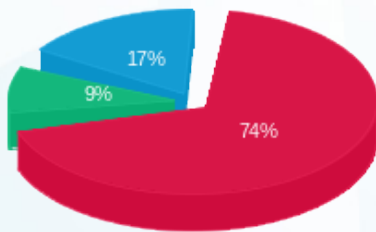
סה"כ לדייר:

| שיא ביקוש    | סה"כ     | שפל     | גבע     | פסגה     |
|--------------|----------|---------|---------|----------|
| 1,212,416.00 | 751.90   | 171.60  | 73.90   | 506.40   |
|              | 311.78 ₪ | 53.54 ₪ | 27.88 ₪ | 230.36 ₪ |

סה"כ צריכה  
 סה"כ לתשלום

|          |  |                     |
|----------|--|---------------------|
| 214.45 ₪ | <b>תשלום קבוע</b>                        |                     |
| 10.44 ₪  | <b>תשלום עבור גודל חיבור בKVA (3x63)</b> |                     |
| 536.66 ₪ | <b>סה"כ לתשלום</b>                       | <b>לא כולל מע"מ</b> |

התפלגות חיוב בש"ח לפי תעו"ז



■ פסגה (230.36 ₪)  
 ■ גבע (27.88 ₪)  
 ■ שפל (53.54 ₪)

הסטוריית צריכה בקוט"ש

