



20/06/22

תאריך הפקה:

31/05/22

תאריך קריאה נוכחית:

01/05/22

תאריך קריאה קודמת:

שם דייר: בניין D לוח גנרטור חירום
שם אתר: אפריקה ישראל פארק המדע בניין 11

לקוח/ה נכבד/ה, אנו מתכבדים להגיש את חישוב צריכת החשמל לתקופה 01/05/22 - 31/05/22:

בניין D לוח גנרטור חירום - 2 - 14155721(0x0)

סוג תעריף	סוג צריכה	קריאה קודמת	קריאה נוכחית	סה"כ צריכה בקוט"ש	מחיר לקוט"ש בא"ג	סה"כ לתשלום
פרטי חשבון עבור תאריכים:						
777	פסגה	01/05/22	31/05/22	1,904.05	45.49	14.26 ₪
778	גבע	975.30	989.40	14.10	37.72	5.32 ₪
779	שפל	3,079.85	3,113.80	33.95	31.20	10.59 ₪

סה"כ לדייר:

פסגה	גבע	שפל	סה"כ	שיא ביקוש
31.35	14.10	33.95	79.40	0.11
14.26 ₪	5.32 ₪	10.59 ₪	30.17 ₪	

סה"כ צריכה

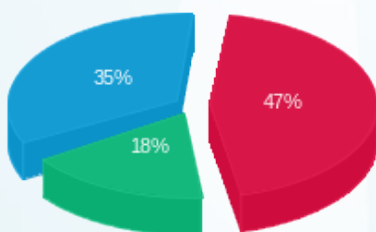
סה"כ לתשלום

214.45 ₪	תשלום קבוע	
0.00 ₪	תשלום עבור גודל חיבור בKVA (0x0)	
244.62 ₪	סה"כ לתשלום	לא כולל מע"מ



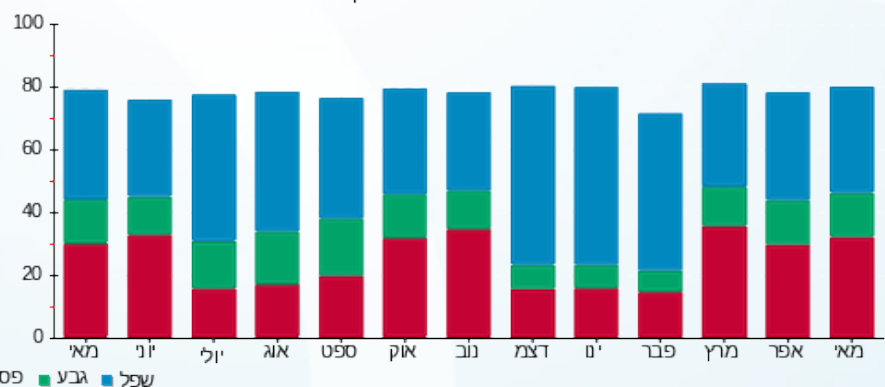
M4U SQL 1 308804

התפלגות חיוב בש"ח לפי תעו"ז



פסגה (14.26 ₪) ■
גבע (5.32 ₪) ■
שפל (10.59 ₪) ■

הסטוריית צריכה בקוט"ש



פסגה ■ גבע ■ שפל

