



22/06/22 תאריך הפקה:
 31/05/22 תאריך קריאה נוכחית:
 01/05/22 תאריך קריאה קודמת:

שם דייר: קיווי
 שם אתר: רמות מול זכרון

לקוח/ה נכבד/ה, אנו מתכבדים להגיש את חישוב צריכת החשמל לתקופה 01/05/22 - 31/05/22:

קיווי - 4 - 16254231 (3x32)

סוג תעריף	סוג צריכה	קריאה קודמת	קריאה נוכחית	סה"כ צריכה בקוט"ש	מחיר לקוט"ש בא"ג	סה"כ לתשלום
פרטי חשבון עבור תאריכים:						
777	פסגה	01/05/22	31/05/22	940.60	45.49	427.88 ₪
778	גבע	12,393.35	12,613.70	220.35	37.72	83.12 ₪
779	שפל	14,831.85	15,047.35	215.50	31.20	67.24 ₪

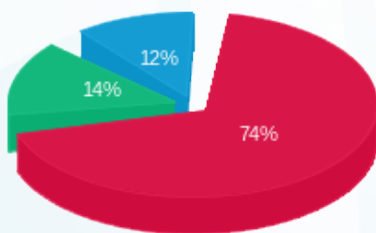
סה"כ לדייר:

פסגה	גבע	שפל	סה"כ	שיא ביקוש
940.60	220.35	215.50	1,376.45	6.59
427.88 ₪	83.12 ₪	67.24 ₪	578.23 ₪	

סה"כ צריכה
 סה"כ לתשלום

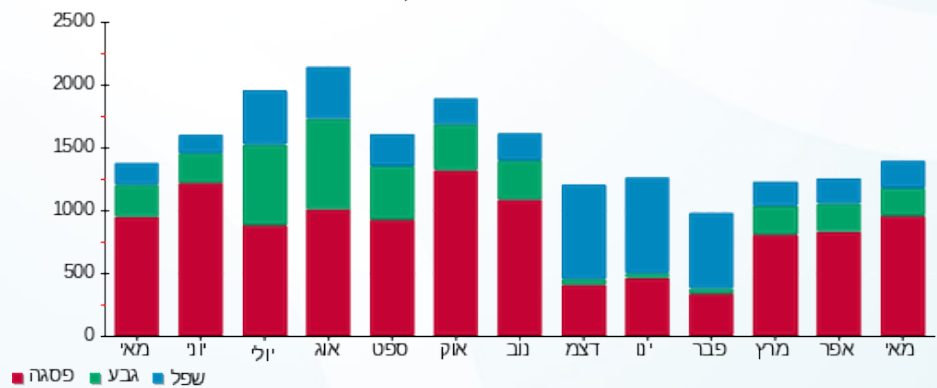
214.45 ₪	תשלום קבוע	
5.87 ₪	תשלום עבור גודל חיבור בKVA (3x32)	
798.55 ₪	סה"כ לתשלום	לא כולל מע"מ

התפלגות חיוב בש"ח לפי תע"ז



■ פסגה (427.88 ₪)
 ■ גבע (83.12 ₪)
 ■ שפל (67.24 ₪)

הסטוריית צריכה בקוט"ש



■ פסגה ■ גבע ■ שפל

