

27/06/22 תאריך הפקדה:
 22/06/22 תאריך קריאה נוכחית:
 24/05/22 תאריך קריאה קודמת:

שם דייר: החברה הישראלית לזרימה
 שם אתר: בנין אופק 4 צפוני

לקוח/ה נכבד/ה, אנו מתכבדים להגיש את חישוב צריכת החשמל לתקופה 22/06/22 - 24/05/22:

החברה הישראלית לזרימה - 1 - 81002378(0x0)

סוג תעריף	סוג צריכה	קריאה קודמת	קריאה נוכחית	סה"כ צריכה בקוט"ש	מחיר לקוט"ש בא"ג	סה"כ לתשלום
		24/05/22	22/06/22	פרטי חשבון עבור תאריכים:		
777	פסגה	296,766.07	299,642.42	2,876.35	45.49	1,308.45 ₪
778	גבע	132,973.96	134,196.11	1,222.15	37.72	461.00 ₪
779	שפל	399,053.44	401,994.04	2,940.60	31.20	917.47 ₪

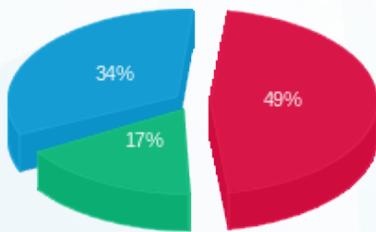
סה"כ לדייר:

פסגה	גבע	שפל	סה"כ	שיא ביקוש
2,876.35	1,222.15	2,940.60	7,039.10	13.55
1,308.45 ₪	461.00 ₪	917.47 ₪	2,686.91 ₪	

סה"כ צריכה
סה"כ לתשלום

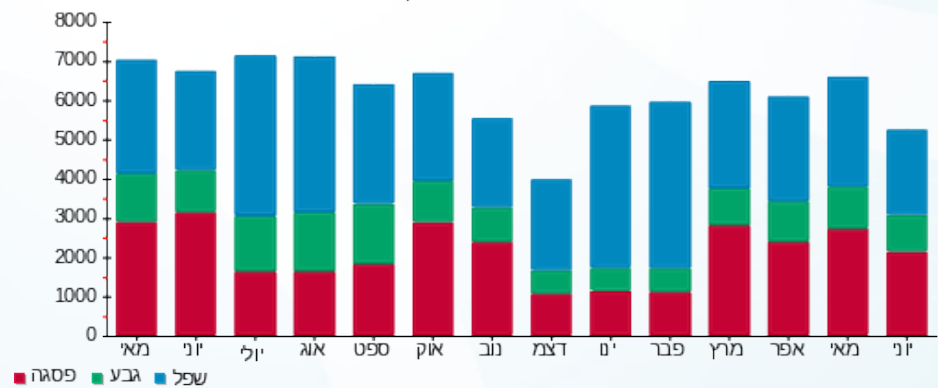
214.45 ₪	תשלום קבוע	
0.00 ₪	תשלום עבור גודל חיבור בKVA (0x0)	
2,901.36 ₪	סה"כ לתשלום	לא כולל מע"מ

התפלגות חיוב בש"ח לפי תעו"ז



■ פסגה (1,308.45 ₪)
 ■ גבע (461.00 ₪)
 ■ שפל (917.47 ₪)

הסטוריית צריכה בקוט"ש



27/06/22 תאריך הפקדה:
 22/06/22 תאריך קריאה נוכחית:
 24/05/22 תאריך קריאה קודמת:

שם דייר: החברה הישראלית לזרימה - UPS
 שם אתר: בנין אופק 4 צפוני

לקוח/ה נכבד/ה, אנו מתכבדים להגיש את חישוב צריכת החשמל לתקופה 22/06/22 - 24/05/22:

החברה הישראלית לזרימה - 2 - (0x0)81022127 UPS

סה"כ לתשלום	מחיר לקוט"ש בא"ג	סה"כ צריכה בקוט"ש	קריאה נוכחית	קריאה קודמת	סוג צריכה	סוג תעריף
			22/06/22	24/05/22	פרטי חשבון עבור תאריכים:	
₪ 890.56	45.49	1,957.71	138,143.70	136,185.99	פסגה	777
₪ 336.09	37.72	891.02	72,346.18	71,455.16	גבע	778
₪ 635.09	31.20	2,035.53	231,369.57	229,334.04	שפל	779

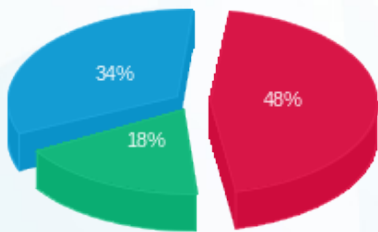
סה"כ לדייר:

שיא ביקוש	סה"כ	שפל	גבע	פסגה
	4,884.26	2,035.53	891.02	1,957.71
	₪ 1,861.74	₪ 635.09	₪ 336.09	₪ 890.56

סה"כ צריכה
 סה"כ לתשלום

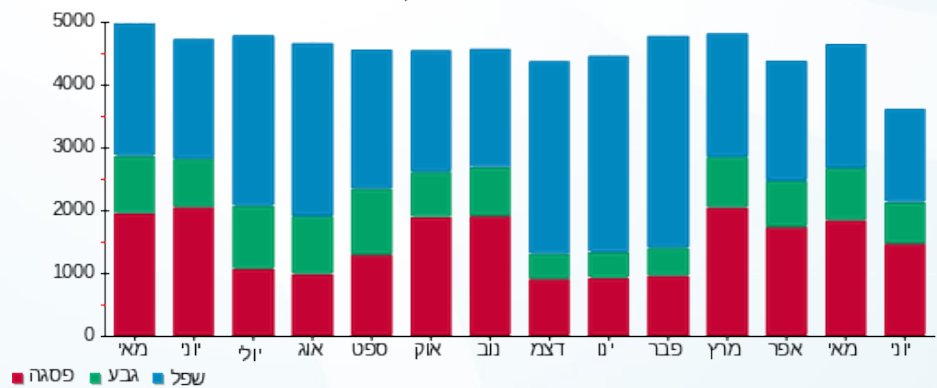
₪ 214.45	תשלום קבוע	
₪ 0.00	תשלום עבור גודל חיבור בKVA (0x0)	
₪ 2,076.19	סה"כ לתשלום	לא כולל מע"מ

התפלגות חיוב בש"ח לפי תעו"ז



■ פסגה (₪ 890.56)
 ■ גבע (₪ 336.09)
 ■ שפל (₪ 635.09)

הסטוריית צריכה בקוט"ש



27/06/22 תאריך הפיקה:
 22/06/22 תאריך קריאה נוכחית:
 24/05/22 תאריך קריאה קודמת:

שם דייר: החברה הישראלית לזרימה - מ"א
 שם אתר: בנין אופק 4 צפוני

לקוח/ה נכבד/ה, אנו מתכבדים להגיש את חישוב צריכת החשמל לתקופה 22/06/22 - 24/05/22:

החברה הישראלית לזרימה - מ"א - 3 - 81022127(0x0)

סוג תעריף	סוג צריכה	קריאה קודמת	קריאה נוכחית	סה"כ צריכה בקוט"ש	מחיר לקוט"ש בא"ג	סה"כ לתשלום
פרטי חשבון עבור תאריכים:						
777	פסגה	24/05/22	22/06/22	777.82	45.49	353.83 ₪
778	גבע	21,249.66	21,593.54	343.88	37.72	129.71 ₪
779	שפל	59,177.87	59,875.12	697.24	31.20	217.54 ₪

סה"כ לדייר:

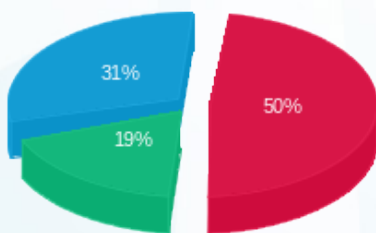
פסגה	גבע	שפל	סה"כ	שיא ביקוש
777.82	343.88	697.24	1,818.94	
353.83 ₪	129.71 ₪	217.54 ₪	701.08 ₪	

סה"כ צריכה

סה"כ לתשלום

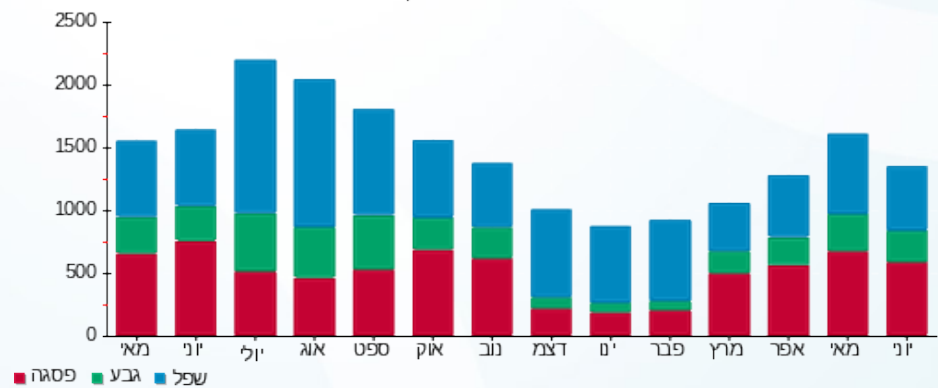
214.45 ₪	תשלום קבוע	
0.00 ₪	תשלום עבור גודל חיבור בKVA (0x0)	
915.53 ₪	סה"כ לתשלום	לא כולל מע"מ

התפלגות חיוב בש"ח לפי תעו"ז



■ פסגה (353.83 ₪)
 ■ גבע (129.71 ₪)
 ■ שפל (217.54 ₪)

הסטוריית צריכה בקוט"ש





27/06/22 תאריך הפקה:
 22/06/22 תאריך קריאה נוכחית:
 24/05/22 תאריך קריאה קודמת:

שם דייר: מא צפוני
 שם אתר: בנין אופק 4 צפוני

לקוח/ה נכבד/ה, אנו מתכבדים להגיש את חישוב צריכת החשמל לתקופה 22/06/22 - 24/05/22:

מא - 6 - 81002378

סוג תעריף	סוג צריכה	קריאה קודמת	קריאה נוכחית	סה"כ צריכה בקוט"ש	מחיר לקוט"ש בא"ג	סה"כ לתשלום
		24/05/22	22/06/22	פרטי חשבון עבור תאריכים:		
777	פסגה	646,806.96	650,532.63	3,725.66	45.49	1,694.80 ₪
778	גבע	360,217.70	361,743.51	1,525.80	37.72	575.53 ₪
779	שפל	783,386.16	787,910.58	4,524.42	31.20	1,411.62 ₪

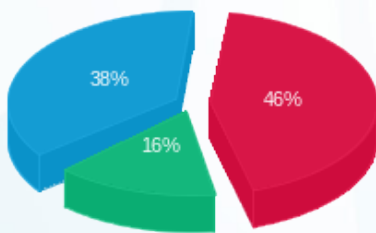
סה"כ לדייר:

פסגה	גבע	שפל	סה"כ	שיא ביקוש
3,725.66	1,525.80	4,524.42	9,775.89	16.93
1,694.80 ₪	575.53 ₪	1,411.62 ₪	3,681.96 ₪	

סה"כ צריכה
 סה"כ לתשלום

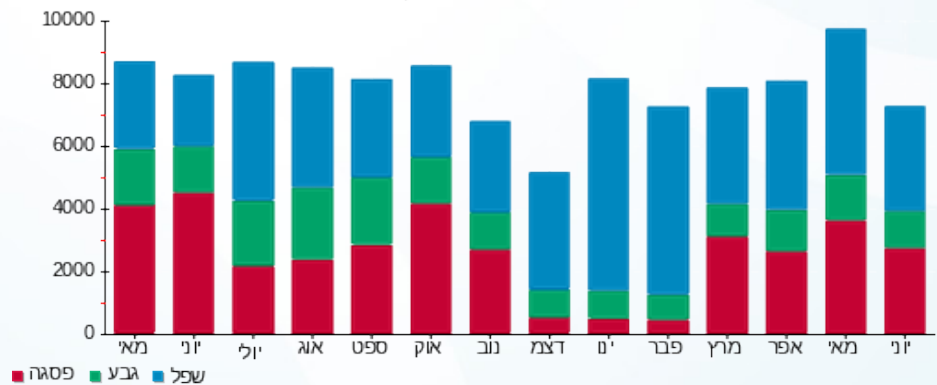
0.00 ₪	תשלום קבוע	
3,681.96 ₪	סה"כ לתשלום	לא כולל מע"מ

התפלגות חיוב בש"ח לפי תעו"ז



פסגה (1,694.80 ₪) 38%
 גבע (575.53 ₪) 16%
 שפל (1,411.62 ₪) 46%

הסטוריית צריכה בקוט"ש





27/06/22 תאריך הפקה:
 22/06/22 תאריך קריאה נוכחית:
 24/05/22 תאריך קריאה קודמת:

שם דייר: נפקו
 שם אתר: בנין אופק 4 צפוני

לקוח/ה נכבד/ה, אנו מתכבדים להגיש את חישוב צריכת החשמל לתקופה 22/06/22 - 24/05/22:

נפקו - 5 - 81002378(0x0)

סה"כ לתשלום	מחיר לקוט"ש בא"ג	סה"כ צריכה בקוט"ש	קריאה נוכחית	קריאה קודמת	סוג צריכה	סוג תעריף
			22/06/22	24/05/22	פרטי חשבון עבור תאריכים:	
₪ 48.03	45.49	105.59	39,663.07	39,557.48	פסגה	777
₪ 6.84	37.72	18.13	9,269.58	9,251.45	גבע	778
₪ 21.02	31.20	67.37	26,374.85	26,307.48	שפל	779

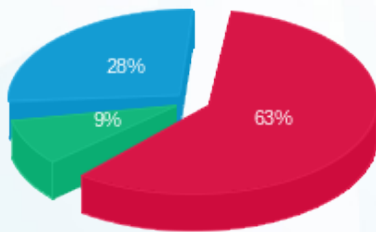
סה"כ לדייר:

שיא ביקוש	סה"כ	שפל	גבע	פסגה
2.07	191.09	67.37	18.13	105.59
	₪ 75.89	₪ 21.02	₪ 6.84	₪ 48.03

סה"כ צריכה
 סה"כ לתשלום

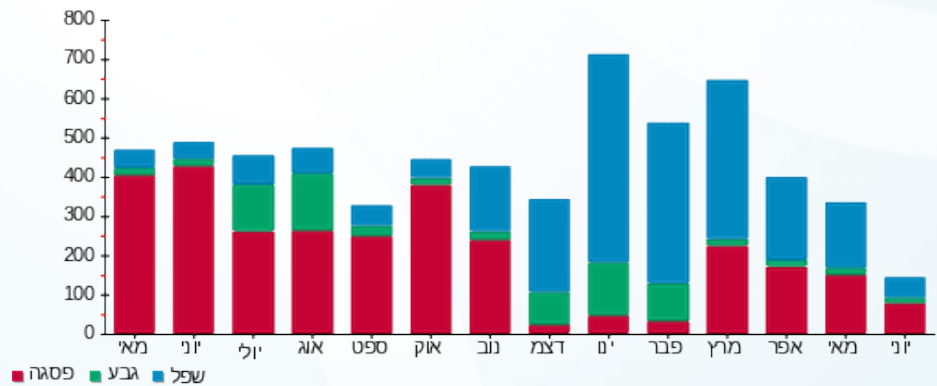
₪ 214.45	תשלום קבוע	
₪ 0.00	תשלום עבור גודל חיבור בKVA (0x0)	
₪ 290.34	סה"כ לתשלום	לא כולל מע"מ

התפלגות חיוב בש"ח לפי תעו"ז



פסגה (₪ 48.03) ■
 גבע (₪ 6.84) ■
 שפל (₪ 21.02) ■

הסטוריית צריכה בקוט"ש





27/06/22 תאריך הפקדה:
 22/06/22 תאריך קריאה נוכחית:
 24/05/22 תאריך קריאה קודמת:

שם דייר: פילטרלקס
 שם אתר: בנין אופק 4 צפוני

לקוח/ה נכבד/ה, אנו מתכבדים להגיש את חישוב צריכת החשמל לתקופה 22/06/22 - 24/05/22:

פילטרלקס - 2 - 81002378(0x0)

סוג תעריף	סוג צריכה	קריאה קודמת	קריאה נוכחית	סה"כ צריכה בקוט"ש	מחיר לקוט"ש בא"ג	סה"כ לתשלום
פרטי חשבון עבור תאריכים:						
777	פסגה	24/05/22	22/06/22	266.46	45.49	121.21 ₪
778	גבע	29,586.78	29,611.70	24.92	37.72	9.40 ₪
779	שפל	77,869.57	78,102.52	232.94	31.20	72.68 ₪

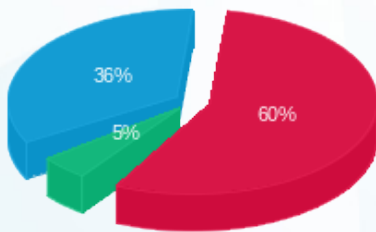
סה"כ לדייר:

פסגה	גבע	שפל	סה"כ	שיא ביקוש
266.46	24.92	232.94	524.32	5.22
121.21 ₪	9.40 ₪	72.68 ₪	203.29 ₪	

סה"כ צריכה
 סה"כ לתשלום

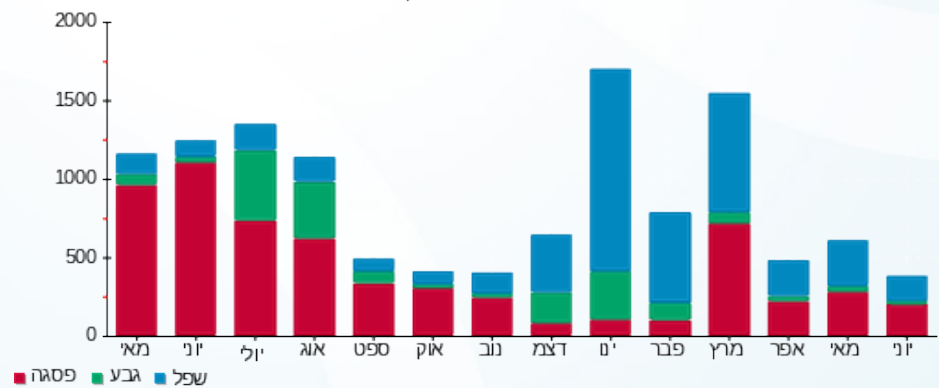
214.45 ₪	תשלום קבוע	
0.00 ₪	תשלום עבור גודל חיבור בKVA (0x0)	
417.74 ₪	סה"כ לתשלום	לא כולל מע"מ

התפלגות חיוב בש"ח לפי תעו"ז



■ פסגה (121.21 ₪)
 ■ גבע (9.40 ₪)
 ■ שפל (72.68 ₪)

הסטוריית צריכה בקוט"ש





27/06/22 תאריך הפקה:
 22/06/22 תאריך קריאה נוכחית:
 24/05/22 תאריך קריאה קודמת:

שם דייר: ציון אויל
 שם אתר: בניין אופק 4 צפוני

לקוח/ה נכבד/ה, אנו מתכבדים להגיש את חישוב צריכת החשמל לתקופה 22/06/22 - 24/05/22:

ציון אויל (לוח משנה קומה ב) - 8 - (0x0)81002378

סוג תעריף	סוג צריכה	קריאה קודמת	קריאה נוכחית	סה"כ צריכה בקוט"ש	מחיר לקוט"ש בא"ג	סה"כ לתשלום
			22/06/22	24/05/22	פרטי חשבון עבור תאריכים:	
777	פסגה	484,066.96	487,803.94	-3,736.97	45.49	1,699.95 ₪
778	גבע	187,082.35	188,557.09	-1,474.74	37.72	556.27 ₪
779	שפל	598,248.48	601,983.50	-3,735.02	31.20	1,165.33 ₪

ראשי קומה ב - 1 - (0x0)81029718

סוג תעריף	סוג צריכה	קריאה קודמת	קריאה נוכחית	סה"כ צריכה בקוט"ש	מחיר לקוט"ש בא"ג	סה"כ לתשלום
			22/06/22	24/05/22	פרטי חשבון עבור תאריכים:	
777	פסגה	526,203.80	531,963.61	5,759.81	45.49	2,620.14 ₪
778	גבע	178,867.40	180,627.17	1,759.78	37.72	663.79 ₪
779	שפל	620,280.14	624,226.92	3,946.77	31.20	1,231.39 ₪

סה"כ לדייר:

פסגה	גבע	שפל	סה"כ	שיא ביקוש
2,022.84	285.03	211.75	2,519.62	21.18
920.19 ₪	107.51 ₪	66.07 ₪	1,093.77 ₪	

סה"כ צריכה

סה"כ לתשלום

214.45 ₪	תשלום קבוע	
0.00 ₪	תשלום עבור גודל חיבור ב KVA (0x0)	
1,308.22 ₪	סה"כ לתשלום	לא כולל מע"מ



27/06/22 תאריך הפקה:
 22/06/22 תאריך קריאה נוכחית:
 24/05/22 תאריך קריאה קודמת:

שם דייר: צילר 1
 שם אתר: בנין אופק 4 צפוני

לקוח/ה נכבד/ה, אנו מתכבדים להגיש את חישוב צריכת החשמל לתקופה 22/06/22 - 24/05/22:

צילר - 7 - 81002378(0x0)

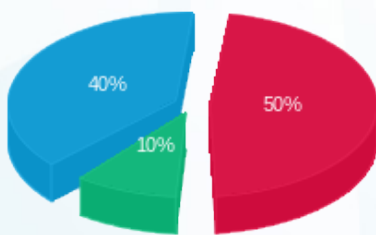
סה"כ לתשלום	מחיר לקוט"ש בא"ג	סה"כ צריכה בקוט"ש	קריאה נוכחית	קריאה קודמת	סוג צריכה	סוג תעריף
			22/06/22	24/05/22	פרטי חשבון עבור תאריכים:	
2,649.03 ₪	45.49	5,823.33	1,157,611.77	1,151,788.44	פסגה	777
533.69 ₪	37.72	1,414.87	473,101.33	471,686.46	גבע	778
2,144.98 ₪	31.20	6,874.94	657,790.76	650,915.81	שפל	779

סה"כ לדייר:

שיא ביקוש	סה"כ	שפל	גבע	פסגה	סה"כ צריכה
94.91	14,113.14	6,874.94	1,414.87	5,823.33	סה"כ לתשלום
	5,327.70 ₪	2,144.98 ₪	533.69 ₪	2,649.03 ₪	

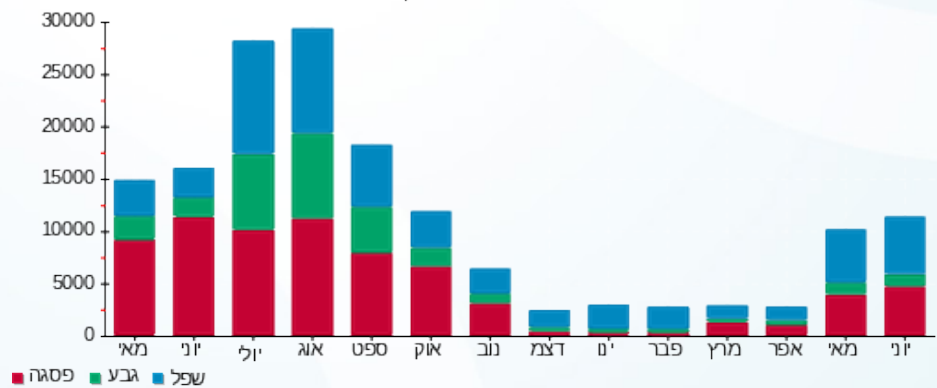
0.00 ₪	תשלום קבוע	
0.00 ₪	תשלום עבור גודל חיבור בKVA (0x0)	
5,327.70 ₪	סה"כ לתשלום	לא כולל מע"מ

התפלגות חיוב בש"ח לפי תע"ז



■ פסגה (2,649.03 ₪)
 ■ גבע (533.69 ₪)
 ■ שפל (2,144.98 ₪)

הסטוריית צריכה בקוט"ש





27/06/22 תאריך הפקה:
 22/06/22 תאריך קריאה נוכחית:
 24/05/22 תאריך קריאה קודמת:

שם דייר: צילר 2 (דרומי)
 שם אתר: בנין אופק 4 צפוני

לקוח/ה נכבד/ה, אנו מתכבדים להגיש את חישוב צריכת החשמל לתקופה 22/06/22 - 24/05/22:

צילר 2 דרומי - 1 - 17313051 (3x160)

סוג תעריף	סוג צריכה	קריאה קודמת	קריאה נוכחית	סה"כ צריכה בקוט"ש	מחיר לקוט"ש בא"ג	סה"כ לתשלום
			22/06/22	24/05/22	פרטי חשבון עבור תאריכים:	
777	פסגה	4,559.80	11,898.40	7,338.60	45.49	3,338.33 ₪
778	גבע	1,452.20	3,696.90	2,244.70	37.72	846.70 ₪
779	שפל	3,393.80	8,731.20	5,337.40	31.20	1,665.27 ₪

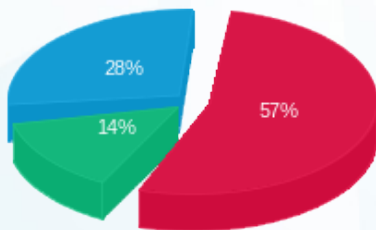
סה"כ לדייר:

פסגה	גבע	שפל	סה"כ	שיא ביקוש
7,338.60	2,244.70	5,337.40	14,920.70	68.00
3,338.33 ₪	846.70 ₪	1,665.27 ₪	5,850.30 ₪	

סה"כ צריכה
סה"כ לתשלום

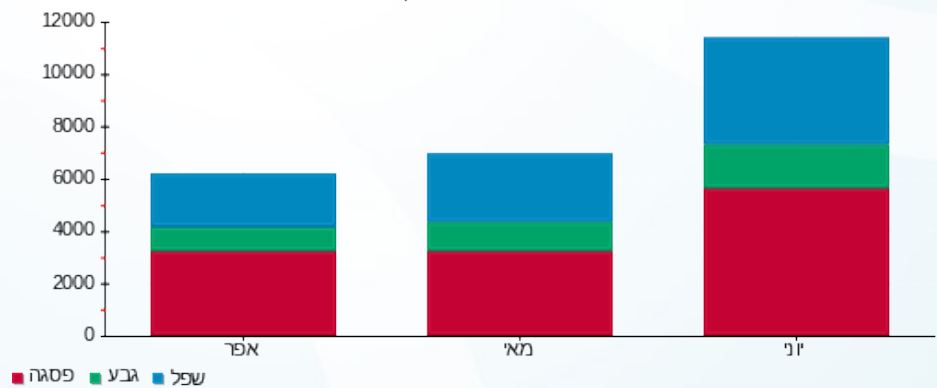
0.00 ₪	תשלום קבוע	
28.40 ₪	תשלום עבור גודל חיבור בKVA (3x160)	
5,878.70 ₪	סה"כ לתשלום	לא כולל מע"מ

התפלגות חיוב בש"ח לפי תעו"ז



■ פסגה (3,338.33 ₪)
 ■ גבע (846.70 ₪)
 ■ שפל (1,665.27 ₪)

הסטוריית צריכה בקוט"ש





27/06/22

תאריך הפקה:

שם דייר: ראשי לוח קומה ב
שם אתר: בנין אופק 4 צפוני

22/06/22

תאריך קריאה נוכחית:

24/05/22

תאריך קריאה קודמת:

לקוח/ה נכבד/ה, אנו מתכבדים להגיש את חישוב צריכת החשמל לתקופה 22/06/22 - 24/05/22:

ראשי לוח קומה ב - 1 - 81029718(0x0)

סוג תעריף	סוג צריכה	קריאה קודמת	קריאה נוכחית	סה"כ צריכה בקוט"ש	מחיר לקוט"ש בא"ג	סה"כ לתשלום
		24/05/22	22/06/22	פרטי חשבון עבור תאריכים:		
777	פסגה	526,203.80	531,963.61	5,759.81	45.49	2,620.14 ₪
778	גבע	178,867.40	180,627.17	1,759.78	37.72	663.79 ₪
779	שפל	620,280.14	624,226.92	3,946.77	31.20	1,231.39 ₪

סה"כ לדייר:

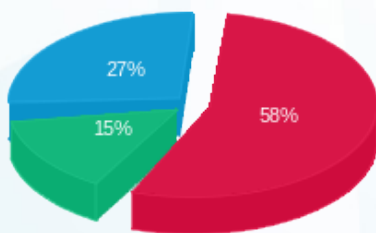
פסגה	גבע	שפל	סה"כ	שיא ביקוש
5,759.81	1,759.78	3,946.77	11,466.36	
2,620.14 ₪	663.79 ₪	1,231.39 ₪	4,515.32 ₪	

סה"כ צריכה

סה"כ לתשלום

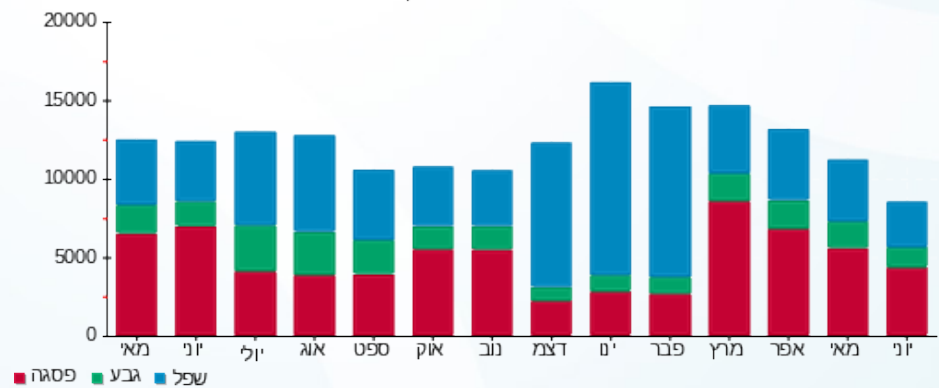
0.00 ₪	תשלום קבוע	
0.00 ₪	תשלום עבור גודל חיבור בKVA (0x0)	
4,515.32 ₪	סה"כ לתשלום	לא כולל מע"מ

התפלגות חיוב בש"ח לפי תע"ז



- פסגה (2,620.14 ₪)
- גבע (663.79 ₪)
- שפל (1,231.39 ₪)

הסטוריית צריכה בקוט"ש



- פסגה
- גבע
- שפל

