



27/06/22

תאריך הפקה:

שם דייר: אופטיקה הלפרין
שם אתר: קבוצת הנגב חנויות

31/05/22

תאריך קריאה נוכחית:

01/05/22

תאריך קריאה קודמת:

לקוח/ה נכבד/ה, אנו מתכבדים להגיש את חישוב צריכת החשמל לתקופה 01/05/22 - 31/05/22:

אופטיקה הלפרין - 1 - 15114136 (3x25)

סוג תעריף	סוג צריכה	קריאה קודמת	קריאה נוכחית	סה"כ צריכה בקוט"ש	מחיר לקוט"ש בא"ג	סה"כ לתשלום
פרטי חשבון עבור תאריכים:						
777	פסגה	01/05/22	31/05/22	701.80	45.49	319.25 ₪
778	גבע	12,373.85	12,572.50	198.65	37.72	74.93 ₪
779	שפל	21,588.05	21,875.15	287.10	31.20	89.58 ₪

סה"כ לדייר:

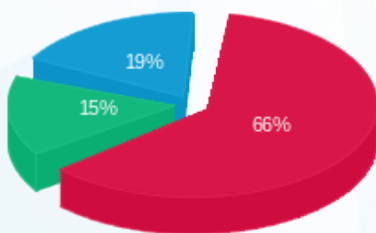
פסגה	גבע	שפל	סה"כ	שיא ביקוש
701.80	198.65	287.10	1,187.55	6.01
₪ 319.25	₪ 74.93	₪ 89.58	₪ 483.75	

סה"כ צריכה

סה"כ לתשלום

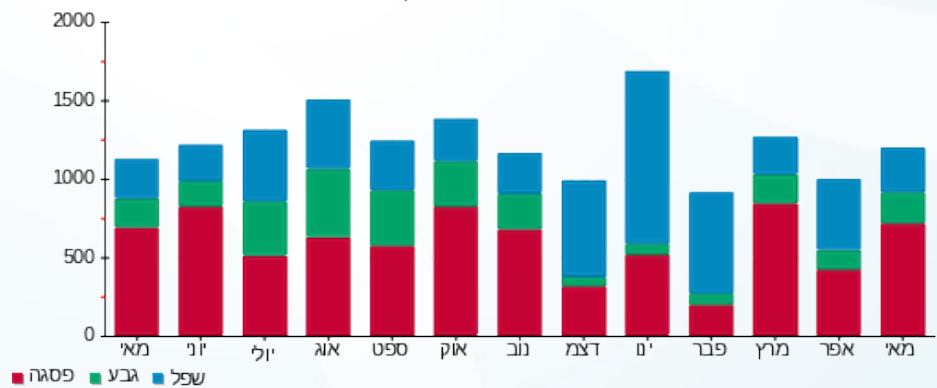
214.45 ₪	תשלום קבוע	
4.59 ₪	תשלום עבור גודל חיבור בKVA (3x25)	
702.79 ₪	סה"כ לתשלום	לא כולל מע"מ

התפלגות חיוב בש"ח לפי תעו"ז



פסגה (₪ 319.25) 66%
גבע (₪ 74.93) 15%
שפל (₪ 89.58) 19%

הסטוריית צריכה בקוט"ש



פסגה גבע שפל

