



29/06/22

תאריך הפקה:

שם דייר: וילאנס רהיטים בע"מ חנות מס 06
שם אתר: מגדל ירון מילר

23/06/22

תאריך קריאה נוכחית:

25/05/22

תאריך קריאה קודמת:

לקוח/ה נכבד/ה, אנו מתכבדים להגיש את חישוב צריכת החשמל לתקופה 23/06/22 - 25/05/22:

וילאנס רהיטים בע"מ חנות מס 06 - 4 - 18170753 (3x25)

סוג תעריף	סוג צריכה	קריאה קודמת	קריאה נוכחית	סה"כ צריכה בקוט"ש	מחיר לקוט"ש בא"ג	סה"כ לתשלום
פרטי חשבון עבור תאריכים:						
777	פסגה	25/05/22	23/06/22	11.00	45.49	5.00 ₪
778	גבע	74.75	80.00	5.25	37.72	1.98 ₪
779	שפל	322.75	335.65	12.90	31.20	4.02 ₪

סה"כ לדיר:

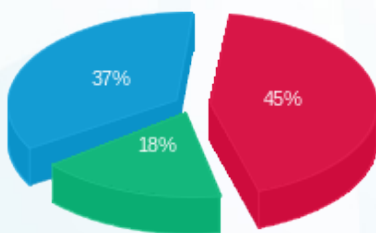
פסגה	גבע	שפל	סה"כ	שיא ביקוש
11.00	5.25	12.90	29.15	0.23
₪ 5.00	₪ 1.98	₪ 4.02	₪ 11.01	

סה"כ צריכה

סה"כ לתשלום

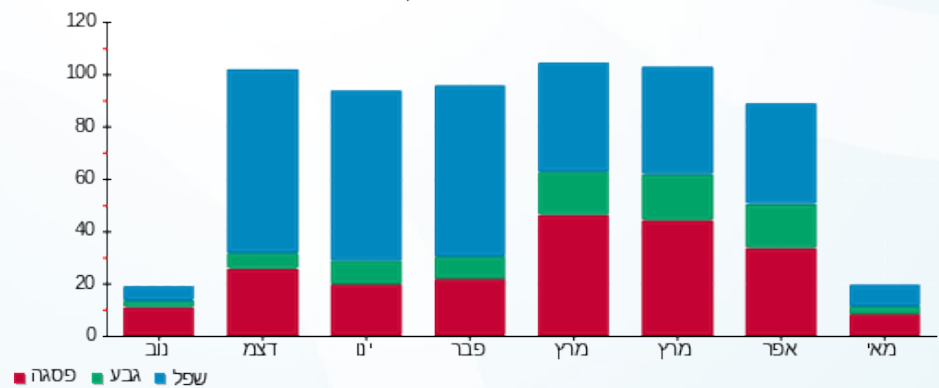
30.00 ₪	תשלום קבוע	התשלום הקבוע יכול להשתנות בהתאם לגובה הצריכה השנתית ולשיטת החישוב
4.44 ₪	תשלום עבור גודל חיבור בKVA (3x25)	
45.45 ₪	סה"כ לתשלום	לא כולל מע"מ

התפלגות חיוב בש"ח לפי תעו"ז



- פסגה (₪ 5.00)
- גבע (₪ 1.98)
- שפל (₪ 4.02)

הסטוריית צריכה בקוט"ש



- פסגה
- גבע
- שפל

