



02/07/22

תאריך הפקה:

שם דייר: א.פ.ד מהנדסים בע"מ

30/06/22

תאריך קריאה נוכחית:

שם אתר: סאמיט 35 כרמיאל

01/06/22

תאריך קריאה קודמת:

לקוח/ה נכבד/ה, אנו מתכבדים להגיש את חישוב צריכת החשמל לתקופה 01/06/22 - 30/06/22:

א.פ.ד מהנדסים בע"מ - 1 - 14014387(3x63)

סוג תעריף	סוג צריכה	קריאה קודמת	קריאה נוכחית	סה"כ צריכה בקוט"ש	מחיר לקוט"ש בא"ג	סה"כ לתשלום
פרטי חשבון עבור תאריכים:						
777	פסגה	01/06/22	30/06/22	331.20	45.49	150.66 ₪
778	גבע	14,974.10	15,044.70	70.60	37.72	26.63 ₪
779	שפל	31,726.10	31,827.70	101.60	31.20	31.70 ₪

סה"כ לדייר:

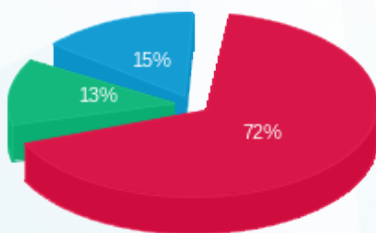
פסגה	גבע	שפל	סה"כ	שיא ביקוש
331.20	70.60	101.60	503.40	
150.66 ₪	26.63 ₪	31.70 ₪	208.99 ₪	

סה"כ צריכה

סה"כ לתשלום

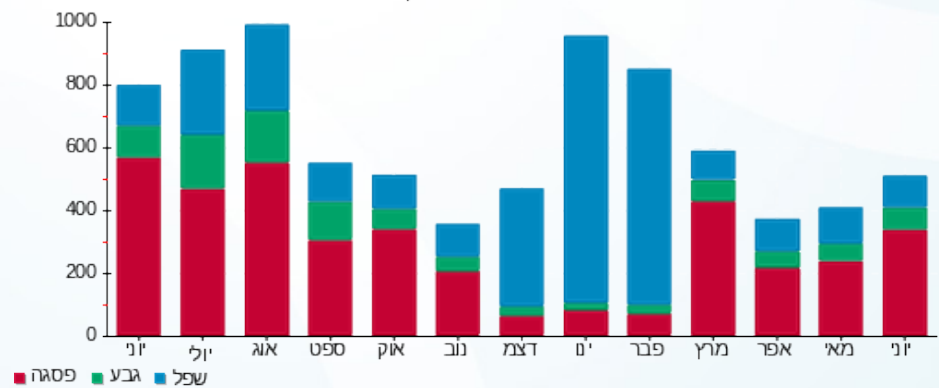
38.53 ₪	תשלום קבוע	
11.18 ₪	תשלום עבור גודל חיבור בKVA (3x63)	
258.71 ₪	סה"כ לתשלום	לא כולל מע"מ

התפלגות חיוב בש"ח לפי תע"ז



- פסגה (150.66 ₪) 72%
- גבע (26.63 ₪) 13%
- שפל (31.70 ₪) 15%

הסטוריית צריכה בקוט"ש





02/07/22 תאריך הפקה:  
 30/06/22 תאריך קריאה נוכחית:  
 01/06/22 תאריך קריאה קודמת:

שם דייר: אדוז בע"מ  
 שם אתר: סאמיט 35 כרמיאל

לקוח/ה נכבד/ה, אנו מתכבדים להגיש את חישוב צריכת החשמל לתקופה 01/06/22 - 30/06/22:

1 - 14014460(3x50)

סוג תעריף	סוג צריכה	קריאה קודמת	קריאה נוכחית	סה"כ צריכה בקוט"ש	מחיר לקוט"ש בא"ג	סה"כ לתשלום
פרטי חשבון עבור תאריכים:						
777	פסגה	01/06/22	30/06/22	2,568.60	45.49	1,168.46 ₪
778	גבע	45,234.00	45,460.20	226.20	37.72	85.32 ₪
779	שפל	93,750.90	94,298.10	547.20	31.20	170.73 ₪

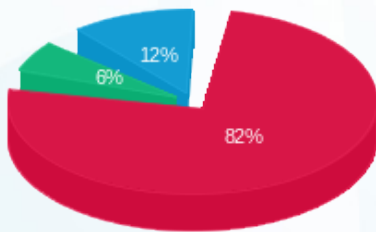
סה"כ לדייר:

פסגה	גבע	שפל	סה"כ	שיא ביקוש
2,568.60	226.20	547.20	3,342.00	
1,168.46 ₪	85.32 ₪	170.73 ₪	1,424.51 ₪	

סה"כ צריכה  
 סה"כ לתשלום

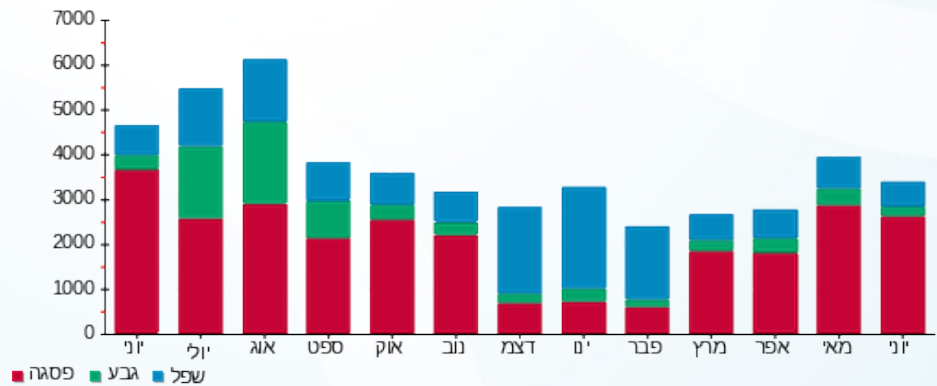
214.45 ₪	תשלום קבוע	
8.88 ₪	תשלום עבור גודל חיבור בKVA (3x50)	
1,647.83 ₪	סה"כ לתשלום	לא כולל מע"מ

התפלגות חיוב בש"ח לפי תע"ז



■ פסגה (1,168.46 ₪)  
 ■ גבע (85.32 ₪)  
 ■ שפל (170.73 ₪)

הסטוריית צריכה בקוט"ש





02/07/22

תאריך הפקדה:

שם דייר: הנוער העובד והלומד  
שם אתר: סאמיט 35 כרמיאל

30/06/22

תאריך קריאה נוכחית:

01/06/22

תאריך קריאה קודמת:

לקוח/ה נכבד/ה, אנו מתכבדים להגיש את חישוב צריכת החשמל לתקופה 01/06/22 - 30/06/22:

הנוער העובד והלומד - 1 - 14014457(3x40)

סוג תעריף	סוג צריכה	קריאה קודמת	קריאה נוכחית	סה"כ צריכה בקוט"ש	מחיר לקוט"ש בא"ג	סה"כ לתשלום
פרטי חשבון עבור תאריכים:						
777	פסגה	01/06/22	30/06/22	71.20	45.49	14,272.30
778	גבע	4,017.09	4,039.69	22.60	37.72	14,201.10
779	שפל	8,585.11	8,626.01	40.90	31.20	4,017.09
						8,585.11

סה"כ לדייר:

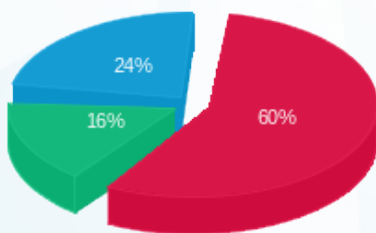
פסגה	גבע	שפל	סה"כ	שיא ביקוש
71.20	22.60	40.90	134.70	
12.76	8.52	32.39	53.67	

סה"כ צריכה

סה"כ לתשלום

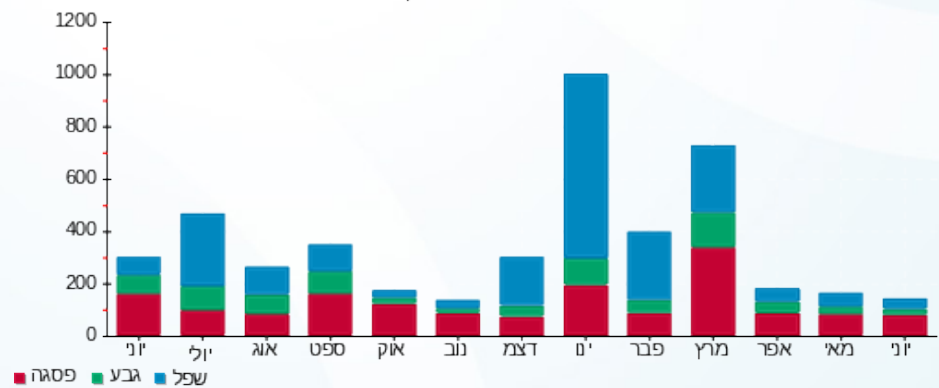
38.53	תשלום קבוע	
7.10	תשלום עבור גודל חיבור בKVA (3x40)	
99.30	סה"כ לתשלום	לא כולל מע"מ

התפלגות חיוב בש"ח לפי תע"ז



- פסגה (32.39)
- גבע (8.52)
- שפל (12.76)

הסטוריית צריכה בקוט"ש





02/07/22 תאריך הפקה:  
 30/06/22 תאריך קריאה נוכחית:  
 01/06/22 תאריך קריאה קודמת:

שם דייר: הנוער העובד והלומד  
 שם אתר: סאמיט 35 כרמיאל

לקוח/ה נכבד/ה, אנו מתכבדים להגיש את חישוב צריכת החשמל לתקופה 01/06/22 - 30/06/22:

הנוער העובד והלומד - 1 - 14014448(3x25)

סוג תעריף	סוג צריכה	קריאה קודמת	קריאה נוכחית	סה"כ צריכה בקוט"ש	מחיר לקוט"ש בא"ג	סה"כ לתשלום
פרטי חשבון עבור תאריכים:						
777	פסגה	01/06/22	30/06/22	100.00	45.49	45.49 ₪
778	גבע	1,707.50	1,768.60	61.10	37.72	23.05 ₪
779	שפל	4,020.40	4,141.60	121.20	31.20	37.81 ₪

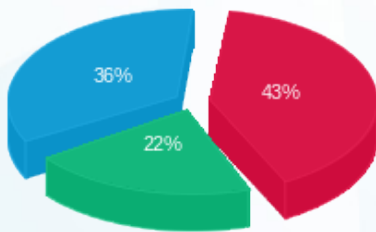
סה"כ לדייר:

פסגה	גבע	שפל	סה"כ	שיא ביקוש
100.00	61.10	121.20	282.30	
45.49 ₪	23.05 ₪	37.81 ₪	106.35 ₪	

סה"כ צריכה  
 סה"כ לתשלום

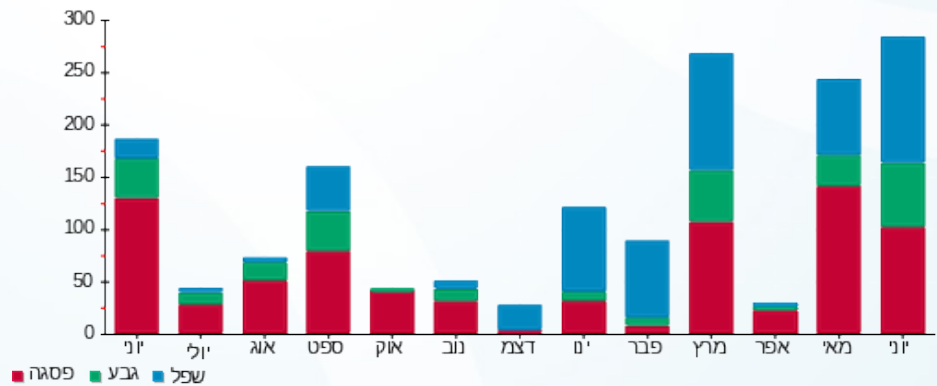
38.53 ₪	תשלום קבוע	
4.44 ₪	תשלום עבור גודל חיבור בKVA (3x25)	
149.32 ₪	סה"כ לתשלום	לא כולל מע"מ

התפלגות חיוב בש"ח לפי תעו"ז



פסגה (45.49 ₪)  
 גבע (23.05 ₪)  
 שפל (37.81 ₪)

הסטוריית צריכה בקוט"ש





02/07/22 תאריך הפקדה:  
 30/06/22 תאריך קריאה נוכחית:  
 01/06/22 תאריך קריאה קודמת:

שם דייר: עו"ד אלי אלון  
 שם אתר: סאמיט 35 כרמיאל

לקוח/ה נכבד/ה, אנו מתכבדים להגיש את חישוב צריכת החשמל לתקופה 01/06/22 - 30/06/22:

עו"ד אלי אלון - 1 - 13163594(3x32)

סוג תעריף	סוג צריכה	קריאה קודמת	קריאה נוכחית	סה"כ צריכה בקוט"ש	מחיר לקוט"ש בא"ג	סה"כ לתשלום
פרטי חשבון עבור תאריכים:						
777	פסגה	01/06/22	30/06/22	193.70	45.49	88.11 ₪
778	גבע	1,541.40	1,564.80	23.40	37.72	8.83 ₪
779	שפל	3,038.80	3,097.30	58.50	31.20	18.25 ₪

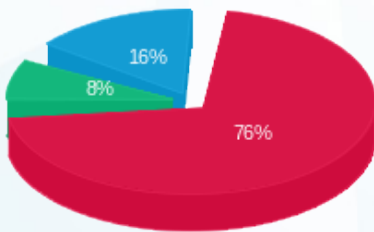
סה"כ לדייר:

פסגה	גבע	שפל	סה"כ	שיא ביקוש
193.70	23.40	58.50	275.60	
88.11 ₪	8.83 ₪	18.25 ₪	115.19 ₪	

סה"כ צריכה  
 סה"כ לתשלום

38.53 ₪	תשלום קבוע	
5.68 ₪	תשלום עבור גודל חיבור בKVA (3x32)	
159.40 ₪	סה"כ לתשלום	לא כולל מע"מ

התפלגות חיוב בש"ח לפי תעו"ז



פסגה (88.11 ₪) 76%  
 גבע (8.83 ₪) 8%  
 שפל (18.25 ₪) 16%

הסטוריית צריכה בקוט"ש

