

02/07/22 תאריך הפקה:
 30/06/22 תאריך קריאה נוכחית:
 01/06/22 תאריך קריאה קודמת:

שם דייר: יחי 103 - אנטנה סלקום
 שם אתר: פארק אופיר ב"ש

לקוח/ה נכבד/ה, אנו מתכבדים להגיש את חישוב צריכת החשמל לתקופה 01/06/22 - 30/06/22:

יחי 103 - אנטנה סלקום - 3 - 14155752 (3x80)

סוג תעריף	סוג צריכה	קריאה קודמת	קריאה נוכחית	סה"כ צריכה בקוט"ש	מחיר לקוט"ש בא"ג	סה"כ לתשלום
פרטי חשבון עבור תאריכים:						
777	פסגה	01/06/22	30/06/22	2,507.45	45.49	1,140.64 ₪
778	גבע	48,048.40	48,918.50	870.10	37.72	328.20 ₪
779	שפל	146,384.30	148,441.00	2,056.70	31.20	641.69 ₪

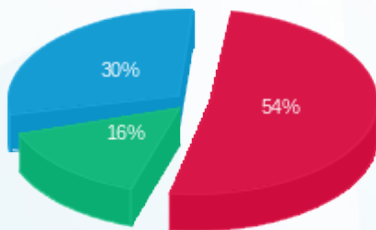
סה"כ לדייר:

פסגה	גבע	שפל	סה"כ	שיא ביקוש
2,507.45	870.10	2,056.70	5,434.25	9.67
1,140.64 ₪	328.20 ₪	641.69 ₪	2,110.53 ₪	

סה"כ צריכה
 סה"כ לתשלום

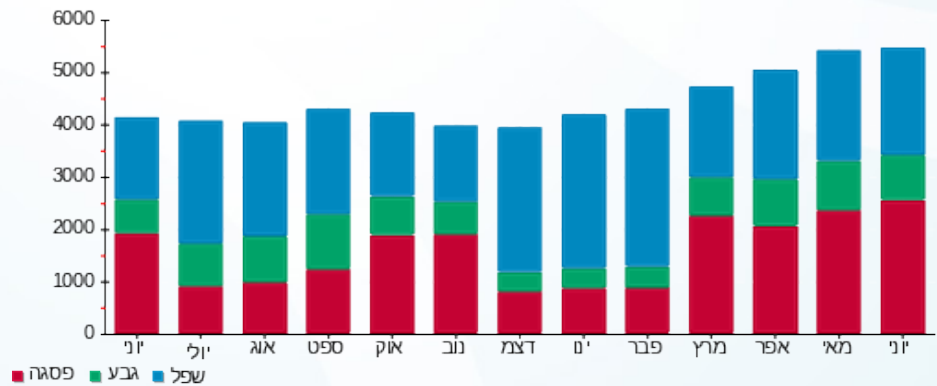
214.45 ₪	תשלום קבוע	
14.20 ₪	תשלום עבור גודל חיבור בKVA (3x80)	
2,339.18 ₪	סה"כ לתשלום	לא כולל מע"מ

התפלגות חיוב בש"ח לפי תע"ז



■ פסגה (1,140.64 ₪)
 ■ גבע (328.20 ₪)
 ■ שפל (641.69 ₪)

הסטוריית צריכה בקוט"ש





02/07/22

תאריך הפקדה:

שם דייר: יחי 103 - פלאפון

30/06/22

תאריך קריאה נוכחית:

שם אתר: פארק אופיר ב"ש

01/06/22

תאריך קריאה קודמת:

לקוח/ה נכבד/ה, אנו מתכבדים להגיש את חישוב צריכת החשמל לתקופה 01/06/22 - 30/06/22:

יחי 103 - פלאפון - 2 - 14155752 (3x80)

סוג תעריף	סוג צריכה	קריאה קודמת	קריאה נוכחית	סה"כ צריכה בקוט"ש	מחיר לקוט"ש בא"ג	סה"כ לתשלום
פרטי חשבון עבור תאריכים:						
		01/06/22	30/06/22			
777	פסגה	95,563.05	97,885.85	2,322.80	45.49	1,056.64 ₪
778	גבע	47,015.15	47,844.40	829.25	37.72	312.79 ₪
779	שפל	133,172.55	134,898.55	1,726.00	31.20	538.51 ₪

סה"כ לדייר:

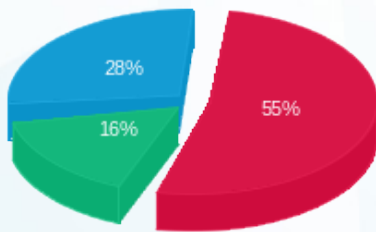
פסגה	גבע	שפל	סה"כ	שיא ביקוש
2,322.80	829.25	1,726.00	4,878.05	9.80
1,056.64 ₪	312.79 ₪	538.51 ₪	1,907.95 ₪	

סה"כ צריכה

סה"כ לתשלום

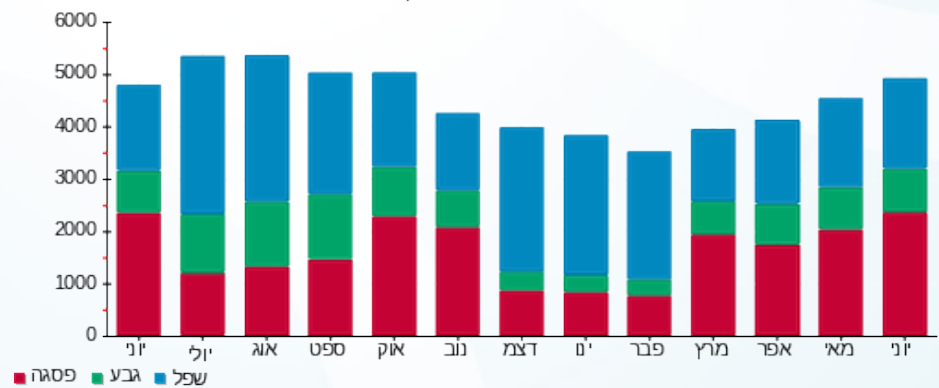
214.45 ₪	תשלום קבוע	
14.20 ₪	תשלום עבור גודל חיבור בKVA (3x80)	
2,136.60 ₪	סה"כ לתשלום	לא כולל מע"מ

התפלגות חיוב בש"ח לפי תע"ז



■ פסגה (1,056.64 ₪)
■ גבע (312.79 ₪)
■ שפל (538.51 ₪)

הסטוריית צריכה בקוט"ש



02/07/22 תאריך הפקה:
 30/06/22 תאריך קריאה נוכחית:
 01/06/22 תאריך קריאה קודמת:

שם דייר: יחי 140 - תרמה ספרה
 שם אתר: פארק אופיר ב"ש

לקוח/ה נכבד/ה, אנו מתכבדים להגיש את חישוב צריכת החשמל לתקופה 01/06/22 - 30/06/22:

יחי 140 - תרמה ספרה - 2 - 18170735(3x40)

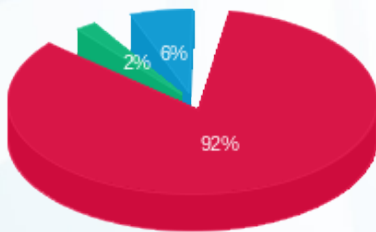
סוג תעריף	סוג צריכה	קריאה קודמת	קריאה נוכחית	סה"כ צריכה בקוט"ש	מחיר לקוט"ש בא"ג	סה"כ לתשלום
פרטי חשבון עבור תאריכים:		01/06/22	30/06/22			
517		86,906.05	87,637.30	731.25	47.25	345.52 ₪

סה"כ לדייר:

שיא ביקוש	סה"כ
6.36	731.25
	345.52 ₪

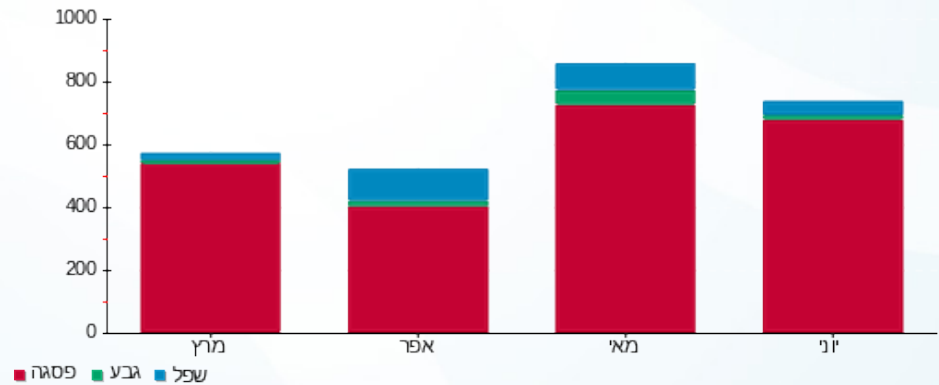
38.53 ₪	תשלום קבוע	
7.10 ₪	תשלום עבור גודל חיבור בKVA (3x40)	
391.15 ₪	סה"כ לתשלום	לא כולל מע"מ

התפלגות חיוב בש"ח לפי תעו"ז



פסגה (₪ 317.24)
 גבע (₪ 7.32)
 שפל (₪ 20.96)

הסטוריית צריכה בקוט"ש





02/07/22

תאריך הפקה:

שם דייר: יחי 140-פרטנר

30/06/22

תאריך קריאה נוכחית:

שם אתר: פארק אופיר ב"ש

01/06/22

תאריך קריאה קודמת:

לקוח/ה נכבד/ה, אנו מתכבדים להגיש את חישוב צריכת החשמל לתקופה 01/06/22 - 30/06/22:

פרטנר - 3 - 18170735(3x63)

סה"כ לתשלום	מחיר לקוט"ש בא"ג	סה"כ צריכה בקוט"ש	קריאה נוכחית	קריאה קודמת	סוג צריכה	סוג תעריף
			30/06/22	01/06/22	פרטי חשבון עבור תאריכים:	
₪ 525.91	45.49	1,156.10	4,067.75	2,911.65	פסגה	777
₪ 160.16	37.72	424.60	1,661.85	1,237.25	גבע	778
₪ 309.36	31.20	991.55	3,828.05	2,836.50	שפל	779

סה"כ לדייר:

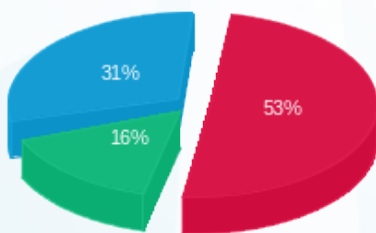
שיא ביקוש	סה"כ	שפל	גבע	פסגה
5.39	2,572.25	991.55	424.60	1,156.10
	₪ 995.43	₪ 309.36	₪ 160.16	₪ 525.91

סה"כ צריכה

סה"כ לתשלום

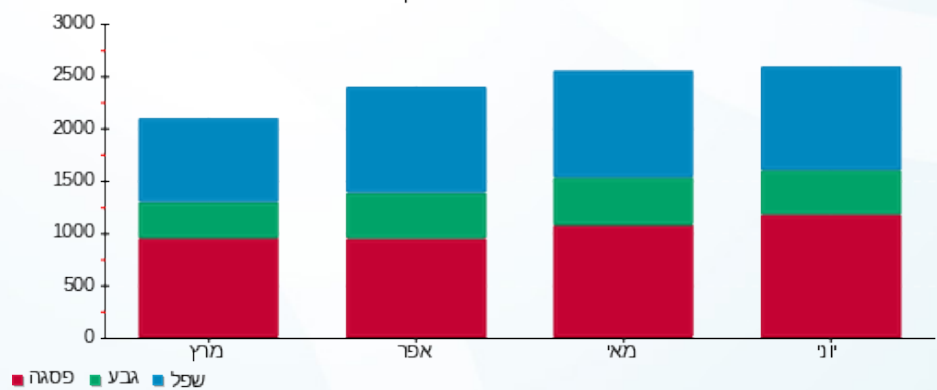
₪ 214.45	תשלום קבוע	
₪ 11.18	תשלום עבור גודל חיבור בKVA (3x63)	
₪ 1,221.07	סה"כ לתשלום	לא כולל מע"מ

התפלגות חיוב בש"ח לפי תעו"ז



- פסגה (₪ 525.91) ■
- גבע (₪ 160.16) ■
- שפל (₪ 309.36) ■

הסטוריית צריכה בקוט"ש





02/07/22

תאריך הפקה:

שם דייר: יחי 140-קיארה

30/06/22

תאריך קריאה נוכחית:

שם אתר: פארק אופיר ב"ש

01/06/22

תאריך קריאה קודמת:

לקוח/ה נכבד/ה, אנו מתכבדים להגיש את חישוב צריכת החשמל לתקופה 01/06/22 - 30/06/22:

יחי 140 - קיארה - 4 - 18170735 (3x160)

סוג תעריף	סוג צריכה	קריאה קודמת	קריאה נוכחית	סה"כ צריכה בקוט"ש	מחיר לקוט"ש בא"ג	סה"כ לתשלום
פרטי חשבון עבור תאריכים:						
777	פסגה	01/06/22	30/06/22	5,149.76	45.49	2,342.63 ₪
778	גבע	3,862.56	5,816.80	1,954.24	37.72	737.14 ₪
779	שפל	9,364.96	14,308.80	4,943.84	31.20	1,542.48 ₪

סה"כ לדייר:

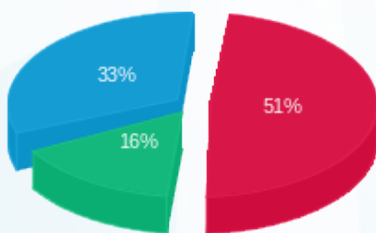
פסגה	גבע	שפל	סה"כ	שיא ביקוש
5,149.76	1,954.24	4,943.84	12,047.84	18.03
2,342.63 ₪	737.14 ₪	1,542.48 ₪		

סה"כ צריכה

סה"כ לתשלום

214.45 ₪	תשלום קבוע	
28.40 ₪	תשלום עבור גודל חיבור בKVA (3x160)	
4,865.09 ₪	סה"כ לתשלום	לא כולל מע"מ

התפלגות חיוב בש"ח לפי תע"ז



- פסגה (2,342.63 ₪) - 51%
- גבע (737.14 ₪) - 16%
- שפל (1,542.48 ₪) - 33%

הסטוריית צריכה בקוט"ש

