



13/07/22

תאריך הפקה:

שם דייר: B16 - צומת ספרים

30/06/22

תאריך קריאה נוכחית:

שם אתר: עזריאלי רמלה

01/06/22

תאריך קריאה קודמת:

לקוח/ה נכבד/ה, אנו מתכבדים להגיש את חישוב צריכת החשמל לתקופה 01/06/22 - 30/06/22:

12 - 14118693 (3x63)

סה"כ לתשלום	מחיר לקוט"ש בא"ג	סה"כ צריכה בקוט"ש	קריאה נוכחית	קריאה קודמת	סוג צריכה	סוג תעריף
			30/06/22	01/06/22		פרטי חשבון עבור תאריכים:
298.46 ₪	45.49	656.10	46,544.30	45,888.20	פסגה	777
76.65 ₪	37.72	203.20	16,891.60	16,688.40	גבע	778
24.68 ₪	31.20	79.10	22,092.40	22,013.30	שפל	779

סה"כ לדייר:

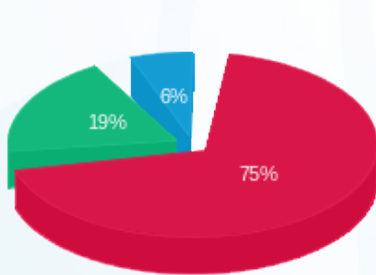
שיא ביקוש	סה"כ	שפל	גבע	פסגה
3.10	938.40	79.10	203.20	656.10
	399.79 ₪	24.68 ₪	76.65 ₪	298.46 ₪

סה"כ צריכה

סה"כ לתשלום

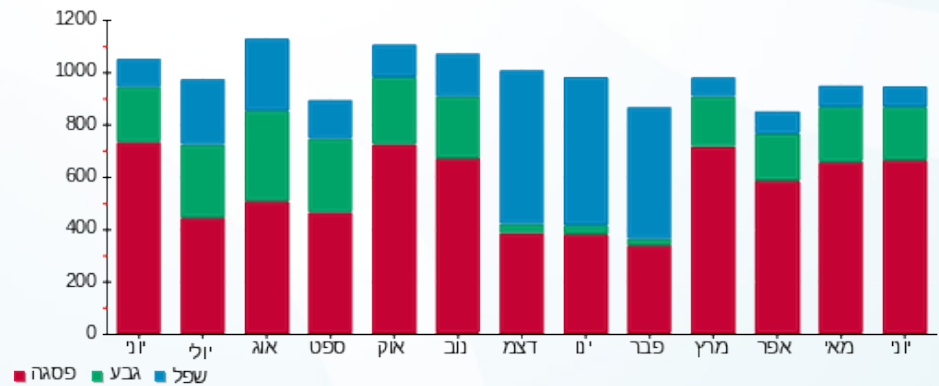
214.45 ₪	תשלום קבוע	
11.18 ₪	תשלום עבור גודל חיבור בKVA (3x63)	
625.42 ₪	סה"כ לתשלום	לא כולל מע"מ

התפלגות חיוב בש"ח לפי תעו"ז



- פסגה (298.46 ₪)
- גבע (76.65 ₪)
- שפל (24.68 ₪)

הסטוריית צריכה בקוט"ש



- פסגה
- גבע
- שפל

