



13/07/22

תאריך הפקה:

שם דייר: D3 - דוכן מפעל הפיס

30/06/22

תאריך קריאה נוכחית:

שם אתר: עזריאלי רמלה

01/06/22

תאריך קריאה קודמת:

לקוח/ה נכבד/ה, אנו מתכבדים להגיש את חישוב צריכת החשמל לתקופה 01/06/22 - 30/06/22:

D3 - דוכן מפעל הפיס - 4 - 15129237(0x0)

סוג תעריף	סוג צריכה	קריאה קודמת	קריאה נוכחית	סה"כ צריכה בקוט"ש	מחיר לקוט"ש בא"ג	סה"כ לתשלום
פרטי חשבון עבור תאריכים:						
777	פסגה	01/06/22	30/06/22	115.70	45.49	52.63 ₪
778	גבע	2,456.50	2,495.10	38.60	37.72	14.56 ₪
779	שפל	6,560.10	6,674.30	114.20	31.20	35.63 ₪

סה"כ לדייר:

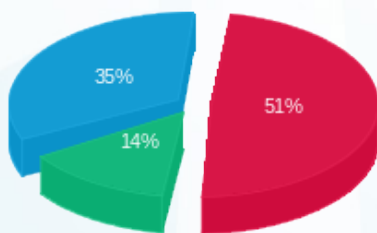
פסגה	גבע	שפל	סה"כ	שיא ביקוש
115.70	38.60	114.20	268.50	1.02
₪ 52.63	₪ 14.56	₪ 35.63	₪ 102.82	

סה"כ צריכה

סה"כ לתשלום

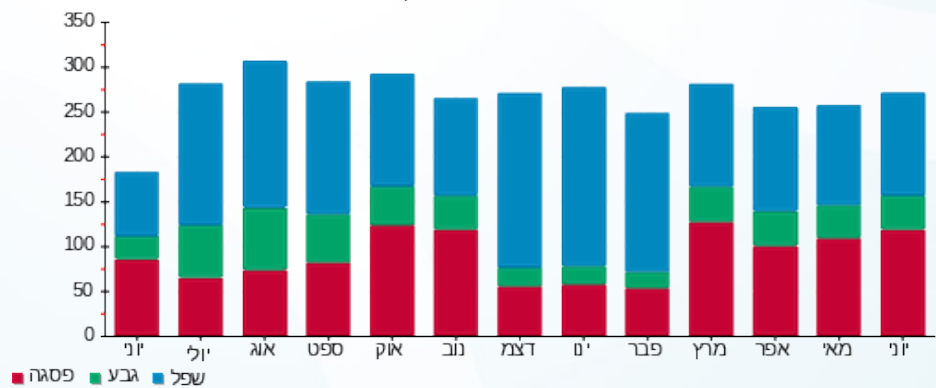
214.45 ₪	תשלום קבוע	
0.00 ₪	תשלום עבור גודל חיבור בKVA (0x0)	
317.27 ₪	סה"כ לתשלום	לא כולל מע"מ

התפלגות חיוב בש"ח לפי תעו"ז



פסגה (₪ 52.63) ■
גבע (₪ 14.56) ■
שפל (₪ 35.63) ■

הסטוריית צריכה בקוט"ש



פסגה ■ גבע ■ שפל

