

17/07/22 תאריך הפקה:  
 31/05/22 תאריך קריאה נוכחית:  
 01/05/22 תאריך קריאה קודמת:

שם דייר: אינוויז  
 שם אתר: משרדי קסם

לקוח/ה נכבד/ה, אנו מתכבדים להגיש את חישוב צריכת החשמל לתקופה 01/05/22 - 31/05/22:

אינוויז - 4 - 19093441(0x0)

סה"כ לתשלום	מחיר לקוט"ש בא"ג	סה"כ צריכה בקוט"ש	קריאה נוכחית	קריאה קודמת	סוג צריכה	סוג תעריף
			31/05/22	01/05/22	פרטי חשבון עבור תאריכים:	
181.89 ₪	45.49	399.85	912.45	512.60	פסגה	777
65.93 ₪	37.72	174.80	397.40	222.60	גבע	778
127.61 ₪	31.20	409.00	948.00	539.00	שפל	779

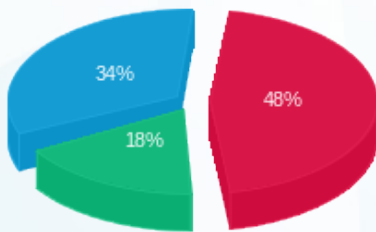
סה"כ לדייר:

שיא ביקוש	סה"כ	שפל	גבע	פסגה
130.79	983.65	409.00	174.80	399.85
	375.43 ₪	127.61 ₪	65.93 ₪	181.89 ₪

סה"כ צריכה  
 סה"כ לתשלום

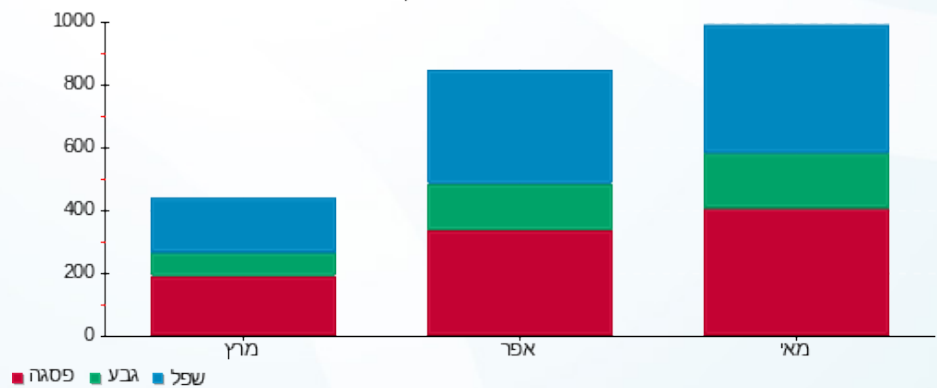
214.45 ₪	<b>תשלום קבוע</b>	
0.00 ₪	<b>תשלום עבור גודל חיבור בKVA (0x0)</b>	
589.88 ₪	<b>סה"כ לתשלום</b>	<b>לא כולל מע"מ</b>

התפלגות חיוב בש"ח לפי תעו"ז



■ פסגה (181.89 ₪)  
 ■ גבע (65.93 ₪)  
 ■ שפל (127.61 ₪)

הסטוריית צריכה בקוט"ש





17/07/22 תאריך הפקה:  
 31/05/22 תאריך קריאה נוכחית:  
 01/05/22 תאריך קריאה קודמת:

שם דייר: מסד עוז  
 שם אתר: משרדי קסם

לקוח/ה נכבד/ה, אנו מתכבדים להגיש את חישוב צריכת החשמל לתקופה 01/05/22 - 31/05/22:

מסד עוז - 1 - 20004127(3x250)

סוג תעריף	סוג צריכה	קריאה קודמת	קריאה נוכחית	סה"כ צריכה בקוט"ש	מחיר לקוט"ש בא"ג	סה"כ לתשלום
פרטי חשבון עבור תאריכים:						
777	פסגה	01/05/22	31/05/22	2,059.60	45.49	936.91 ₪
778	גבע	586.80	758.80	172.00	37.72	64.88 ₪
779	שפל	6,932.00	7,214.80	282.80	31.20	88.23 ₪

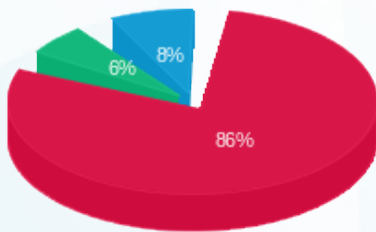
סה"כ לדיר:

פסגה	גבע	שפל	סה"כ	שיא ביקוש
2,059.60	172.00	282.80	2,514.40	15.16
936.91 ₪	64.88 ₪	88.23 ₪	1,090.02 ₪	

סה"כ צריכה  
 סה"כ לתשלום

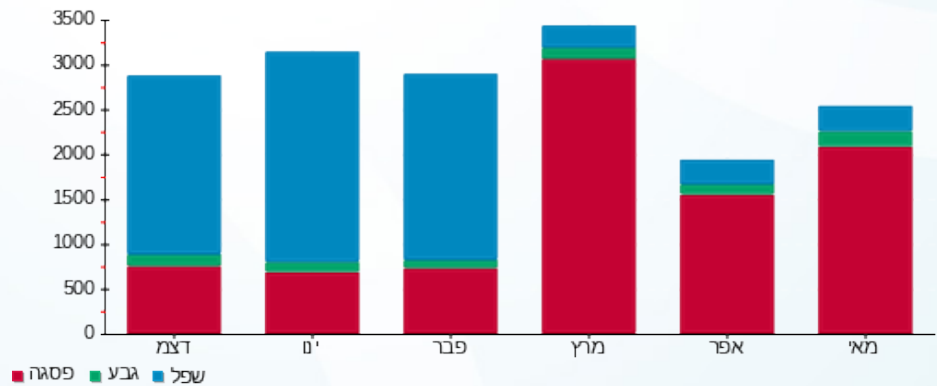
214.45 ₪	<b>תשלום קבוע</b>	
45.86 ₪	<b>תשלום עבור גודל חיבור בKVA (3x250)</b>	
1,350.33 ₪	<b>סה"כ לתשלום</b>	<b>לא כולל מע"מ</b>

התפלגות חיוב בש"ח לפי תע"ז



■ פסגה (936.91 ₪)  
 ■ גבע (64.88 ₪)  
 ■ שפל (88.23 ₪)

הסטוריית צריכה בקוט"ש





17/07/22 תאריך הפקה:  
 31/05/22 תאריך קריאה נוכחית:  
 01/05/22 תאריך קריאה קודמת:

שם דייר: סרגון  
 שם אתר: משרדי קסם

לקוח/ה נכבד/ה, אנו מתכבדים להגיש את חישוב צריכת החשמל לתקופה 01/05/22 - 31/05/22:

סרגון לוח מרתף 2-2 - 20004073(3x400)

סוג תעריף	סוג צריכה	קריאה קודמת	קריאה נוכחית	סה"כ צריכה בקוט"ש	מחיר לקוט"ש בא"ג	סה"כ לתשלום
פרטי חשבון עבור תאריכים:						
		01/05/22	31/05/22			
777	פסגה	20,830.40	26,063.80	5,233.40	45.49	2,380.67 ₪
778	גבע	9,017.20	11,184.40	2,167.20	37.72	817.47 ₪
779	שפל	39,029.20	44,453.60	5,424.40	31.20	1,692.41 ₪

4127-1 - 1 - 20004127(3x250)

סוג תעריף	סוג צריכה	קריאה קודמת	קריאה נוכחית	סה"כ צריכה בקוט"ש	מחיר לקוט"ש בא"ג	סה"כ לתשלום
פרטי חשבון עבור תאריכים:						
		01/05/22	31/05/22			
777	פסגה	6,660.40	8,720.00	-2,059.60	45.49	-936.91 ₪
778	גבע	586.80	758.80	-172.00	37.72	-64.88 ₪
779	שפל	6,932.00	7,214.80	-282.80	31.20	-88.23 ₪

לוח סרגון ק.5 - 1 - 20004254(3x400)

סוג תעריף	סוג צריכה	קריאה קודמת	קריאה נוכחית	סה"כ צריכה בקוט"ש	מחיר לקוט"ש בא"ג	סה"כ לתשלום
פרטי חשבון עבור תאריכים:						
		01/05/22	31/05/22			
777	פסגה	56,017.00	61,868.67	5,851.67	45.49	2,661.92 ₪
778	גבע	17,984.00	19,380.14	1,396.14	37.72	526.62 ₪
779	שפל	60,873.40	64,184.00	3,310.60	31.20	1,032.91 ₪

לוח סרגון ק.6 - 2 - 20004254(3x800)

סוג תעריף	סוג צריכה	קריאה קודמת	קריאה נוכחית	סה"כ צריכה בקוט"ש	מחיר לקוט"ש בא"ג	סה"כ לתשלום
פרטי חשבון עבור תאריכים:						
		01/05/22	31/05/22			
777	פסגה	215,369.60	237,690.41	22,320.81	45.49	10,153.74 ₪
778	גבע	97,876.00	106,030.14	8,154.14	37.72	3,075.74 ₪
779	שפל	315,066.80	334,836.27	19,769.47	31.20	6,168.08 ₪



לוח סרגון ק.7 - 3 - 20004254(3x630)

סוג תעריף	סוג צריכה	קריאה קודמת	קריאה נוכחית	סה"כ צריכה בקוט"ש	מחיר לקוט"ש בא"ג	סה"כ לתשלום
פרטי חשבון עבור תאריכים:			31/05/22	01/05/22		
777	פסגה	95,857.20	105,074.60	9,217.40	45.49	4,193.00 ₪
778	גבע	33,663.60	36,228.40	2,564.80	37.72	967.44 ₪
779	שפל	111,112.50	117,134.60	6,022.10	31.20	1,878.89 ₪

לוח חלוקת דיירים ק.5 - 2 - 20004391(3x160) E8

סוג תעריף	סוג צריכה	קריאה קודמת	קריאה נוכחית	סה"כ צריכה בקוט"ש	מחיר לקוט"ש בא"ג	סה"כ לתשלום
פרטי חשבון עבור תאריכים:			31/05/22	01/05/22		
777	פסגה	29,328.60	32,896.60	3,568.00	45.49	1,623.08 ₪
778	גבע	15,223.80	16,872.40	1,648.60	37.72	621.85 ₪
779	שפל	48,181.00	52,170.70	3,989.70	31.20	1,244.79 ₪

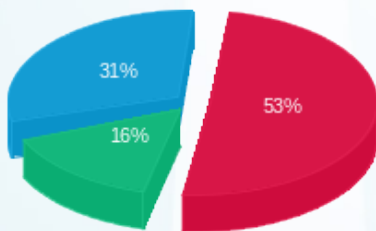
סה"כ לדייר:

פסגה	גבע	שפל	סה"כ	שיא ביקוש
44,131.68	15,758.87	38,233.47	98,124.02	90.54
₪ 20,075.50	₪ 5,944.25	₪ 11,928.84	₪ 37,948.59	

סה"כ צריכה  
סה"כ לתשלום

214.45 ₪	<b>תשלום קבוע</b>	
392.53 ₪	<b>תשלום עבור גודל חיבור בKVA (3x2140)</b>	
38,555.57 ₪	<b>סה"כ לתשלום</b>	<b>לא כולל מע"מ</b>

התפלגות חיוב בש"ח לפי תעו"ז



פסגה (20,075.50 ₪) 53%  
גבע (5,944.25 ₪) 16%  
שפל (11,928.84 ₪) 31%

הסטוריית צריכה בקוט"ש

