

18/07/22 תאריך הפקה:
 15/06/22 תאריך קריאה נוכחית:
 17/05/22 תאריך קריאה קודמת:

שם דייר: קומה 1 דירה 01
 שם אתר: מעונות הסטודנטים ראשל"צ

לקוח/ה נכבד/ה, אנו מתכבדים להגיש את חישוב צריכת החשמל לתקופה 15/06/22 - 17/05/22:

קומה 1 דירה 01 - 16201589 (0x0)

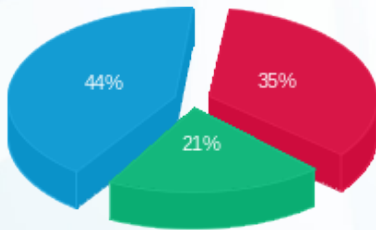
סוג תעריף	סוג צריכה	קריאה קודמת	קריאה נוכחית	סה"כ צריכה בקוט"ש	מחיר לקוט"ש בא"ג	סה"כ לתשלום
פרטי חשבון עבור תאריכים:		17/05/22	15/06/22			
757		17,918.75	18,330.10	411.35	44.86	184.53 ₪

סה"כ לדייר:

שיא ביקוש	סה"כ
4.46	411.35
	184.53 ₪

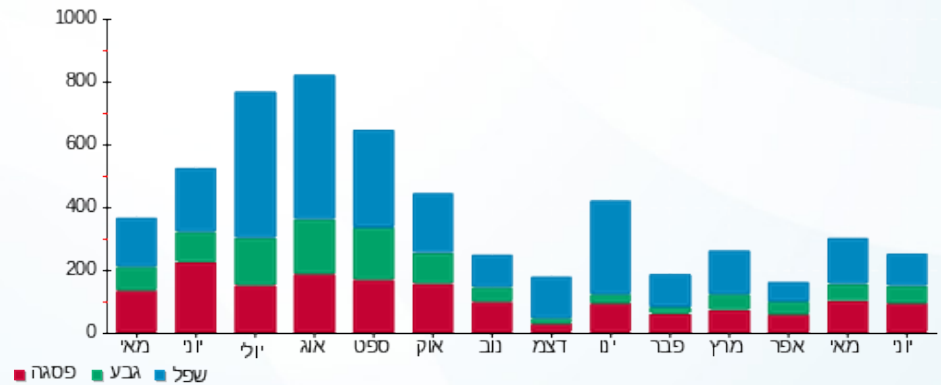
20.03 ₪	תשלום קבוע	
0.00 ₪	תשלום עבור גודל חיבור בKVA (0x0)	
204.56 ₪	סה"כ לתשלום	לא כולל מע"מ

התפלגות חיוב בש"ח לפי תעו"ז



פסגה (₪ 65.50)
 גבע (₪ 38.56)
 שפל (₪ 80.48)

הסטוריית צריכה בקוט"ש



18/07/22 תאריך הפקה:
 15/06/22 תאריך קריאה נוכחית:
 17/05/22 תאריך קריאה קודמת:

שם דייר: קומה 1 דירה 02
 שם אתר: מעונות הסטודנטים ראשל"צ

לקוח/ה נכבד/ה, אנו מתכבדים להגיש את חישוב צריכת החשמל לתקופה 15/06/22 - 17/05/22:

קומה 1 דירה 02 - 2 - 16201589(0x0)

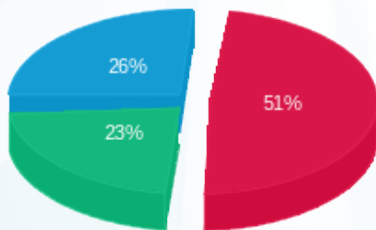
סוג תעריף	סוג צריכה	קריאה קודמת	קריאה נוכחית	סה"כ צריכה בקוט"ש	מחיר לקוט"ש בא"ג	סה"כ לתשלום
פרטי חשבון עבור תאריכים:		17/05/22	15/06/22			
757		13,762.00	13,799.50	37.50	44.86	16.82 ₪

סה"כ לדייר:

שיא ביקוש	סה"כ
4.73	37.50
	16.82 ₪

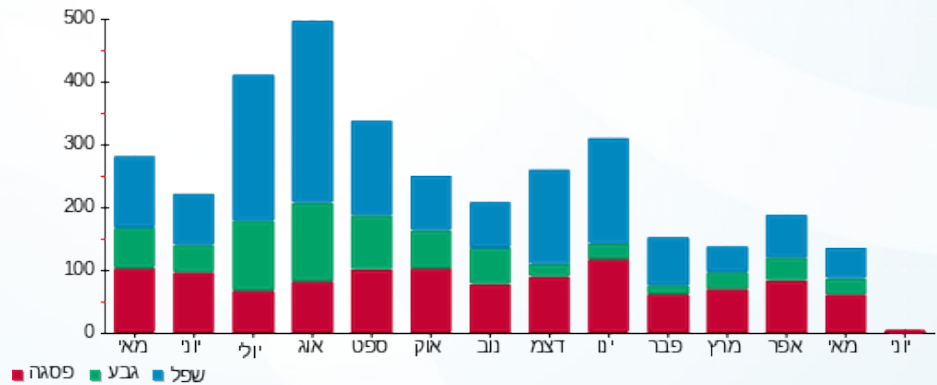
20.03 ₪	תשלום קבוע	
0.00 ₪	תשלום עבור גודל חיבור בKVA (0x0)	
36.85 ₪	סה"כ לתשלום	לא כולל מע"מ

התפלגות חיוב בש"ח לפי תעו"ז



פסגה (8.55 ₪) ■
 גבע (3.84 ₪) ■
 שפל (4.44 ₪) ■

הסטוריית צריכה בקוט"ש



18/07/22 תאריך הפקה:
 15/06/22 תאריך קריאה נוכחי:
 17/05/22 תאריך קריאה קודמת:

שם דייר: קומה 1 דירה 03
 שם אתר: מעונות הסטודנטים ראשל"צ

לקוח/ה נכבד/ה, אנו מתכבדים להגיש את חישוב צריכת החשמל לתקופה 15/06/22 - 17/05/22:

קומה 1 דירה 03 - 3 - 16201589(0x0)

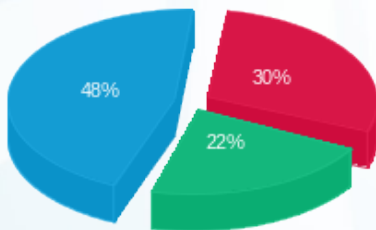
סוג תעריף	סוג צריכה	קריאה קודמת	קריאה נוכחית	סה"כ צריכה בקוט"ש	מחיר לקוט"ש בא"ג	סה"כ לתשלום
פרטי חשבון עבור תאריכים:		17/05/22	15/06/22			
757		15,667.50	16,015.35	347.85	44.86	156.05 ₪

סה"כ לדייר:

שיא ביקוש	סה"כ
4.88	347.85
	156.05 ₪

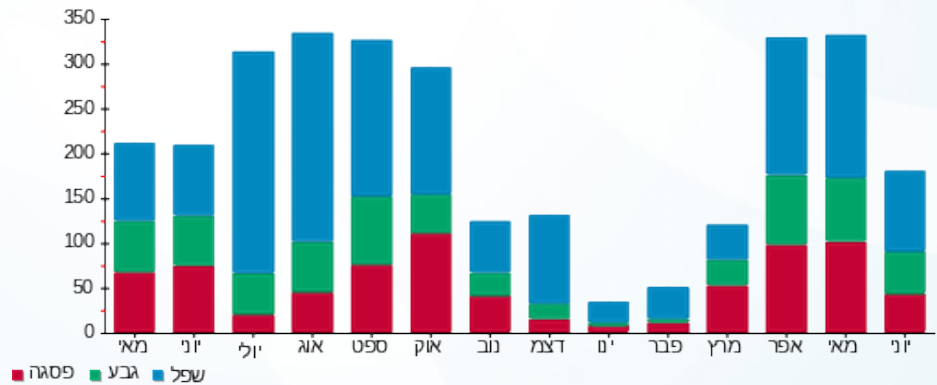
20.03 ₪	תשלום קבוע	
0.00 ₪	תשלום עבור גודל חיבור בKVA (0x0)	
176.08 ₪	סה"כ לתשלום	לא כולל מע"מ

התפלגות חיוב בש"ח לפי תעו"ז



פסגה (₪ 46.92)
 גבע (₪ 34.54)
 שפל (₪ 74.58)

הסטוריית צריכה בקוט"ש



18/07/22 תאריך הפקה:
 15/06/22 תאריך קריאה נוכחית:
 17/05/22 תאריך קריאה קודמת:

שם דייר: קומה 1 דירה 04
 שם אתר: מעונות הסטודנטים ראשל"צ

לקוח/ה נכבד/ה, אנו מתכבדים להגיש את חישוב צריכת החשמל לתקופה 15/06/22 - 17/05/22:

קומה 1 דירה 04 - 4 - 16201589(0x0)

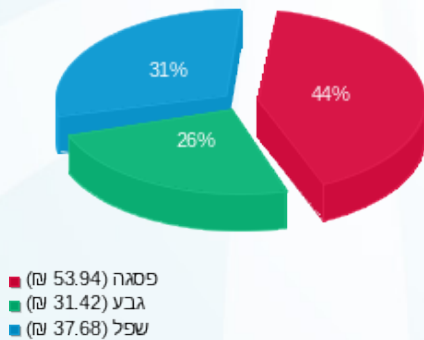
סוג תעריף	סוג צריכה	קריאה קודמת	קריאה נוכחית	סה"כ צריכה בקוט"ש	מחיר לקוט"ש בא"ג	סה"כ לתשלום
פרטי חשבון עבור תאריכים:		17/05/22	15/06/22			
757		15,095.70	15,370.00	274.30	44.86	123.05 ₪

סה"כ לדייר:

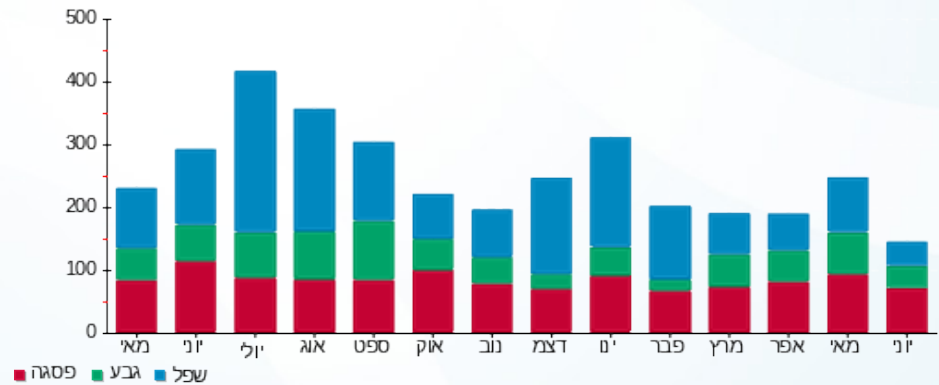
שיא ביקוש	סה"כ
5.20	274.30
	123.05 ₪

20.03 ₪	תשלום קבוע	
0.00 ₪	תשלום עבור גודל חיבור בKVA (0x0)	
143.08 ₪	סה"כ לתשלום	לא כולל מע"מ

התפלגות חיוב בש"ח לפי תעו"ז



הסטוריית צריכה בקוט"ש



18/07/22 תאריך הפקה:
 15/06/22 תאריך קריאה נוכחית:
 17/05/22 תאריך קריאה קודמת:

שם דייר: קומה 1 דירה 05
 שם אתר: מעונות הסטודנטים ראשל"צ

לקוח/ה נכבד/ה, אנו מתכבדים להגיש את חישוב צריכת החשמל לתקופה 15/06/22 - 17/05/22:

קומה 1 דירה 05 - 5 - 16201589(0x0)

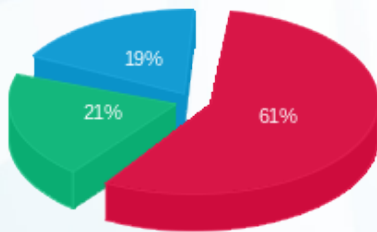
סוג תעריף	סוג צריכה	קריאה קודמת	קריאה נוכחית	סה"כ צריכה בקוט"ש	מחיר לקוט"ש בא"ג	סה"כ לתשלום
פרטי חשבון עבור תאריכים:		17/05/22	15/06/22			
757		17,335.35	17,340.45	5.10	44.86	2.29 ₪

סה"כ לדייר:

שיא ביקוש	סה"כ
2.63	5.10
	2.29 ₪

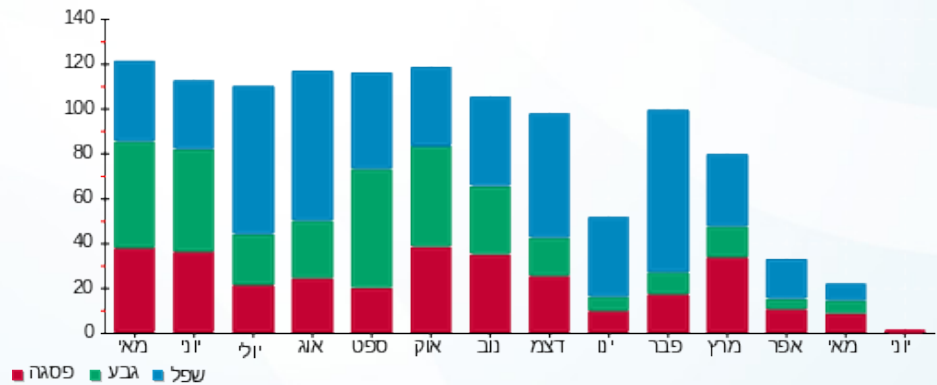
20.03 ₪	תשלום קבוע	
0.00 ₪	תשלום עבור גודל חיבור בKVA (0x0)	
22.32 ₪	סה"כ לתשלום	לא כולל מע"מ

התפלגות חיוב בש"ח לפי תעו"ז



פסגה (1.39 ₪) ■
 גבע (0.47 ₪) ■
 שפל (0.43 ₪) ■

הסטוריית צריכה בקוט"ש



18/07/22 תאריך הפקה:
 15/06/22 תאריך קריאה נוכחי:
 17/05/22 תאריך קריאה קודמת:

שם דייר: קומה 1 דירה 06
 שם אתר: מעונות הסטודנטים ראשל"צ

לקוח/ה נכבד/ה, אנו מתכבדים להגיש את חישוב צריכת החשמל לתקופה 15/06/22 - 17/05/22:

קומה 1 דירה 06 - 16201589(0x0)

סוג תעריף	סוג צריכה	קריאה קודמת	קריאה נוכחית	סה"כ צריכה בקוט"ש	מחיר לקוט"ש בא"ג	סה"כ לתשלום
פרטי חשבון עבור תאריכים:						
757		17/05/22	15/06/22	0.00	44.86	0.00 ₪

סה"כ לדייר:

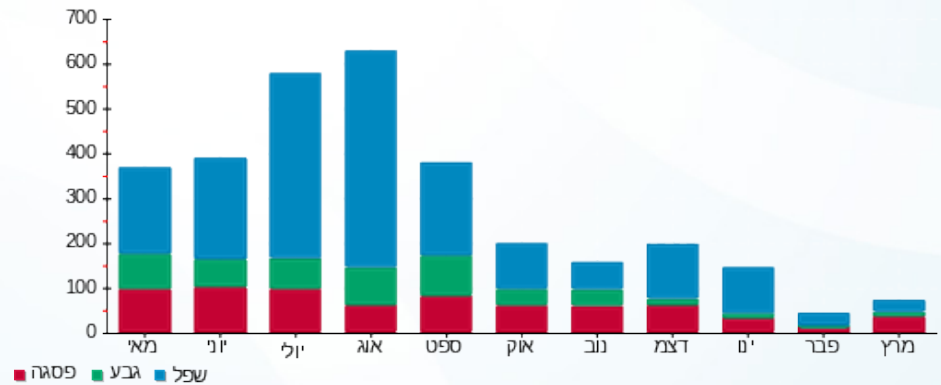
שיא ביקוש	סה"כ
0.03	0.00
	0.00 ₪

20.03 ₪	תשלום קבוע	
0.00 ₪	תשלום עבור גודל חיבור בKVA (0x0)	
20.03 ₪	סה"כ לתשלום	לא כולל מע"מ

התפלגות חיוב בש"ח לפי תעו"ז

פסגה (0.00 ₪)
 גבע (0.00 ₪)
 שפל (0.00 ₪)

הסטוריית צריכה בקוט"ש



18/07/22 תאריך הפקה:
 15/06/22 תאריך קריאה נוכחית:
 17/05/22 תאריך קריאה קודמת:

שם דייר: קומה 1 דירה 07
 שם אתר: מעונות הסטודנטים ראשל"צ

לקוח/ה נכבד/ה, אנו מתכבדים להגיש את חישוב צריכת החשמל לתקופה 15/06/22 - 17/05/22:

קומה 1 דירה 07 - 7 - 16201589(0x0)

סוג תעריף	סוג צריכה	קריאה קודמת	קריאה נוכחית	סה"כ צריכה בקוט"ש	מחיר לקוט"ש בא"ג	סה"כ לתשלום
פרטי חשבון עבור תאריכים:		17/05/22	15/06/22			
757		22,734.55	22,734.55	0.00	44.86	0.00 ₪

סה"כ לדייר:

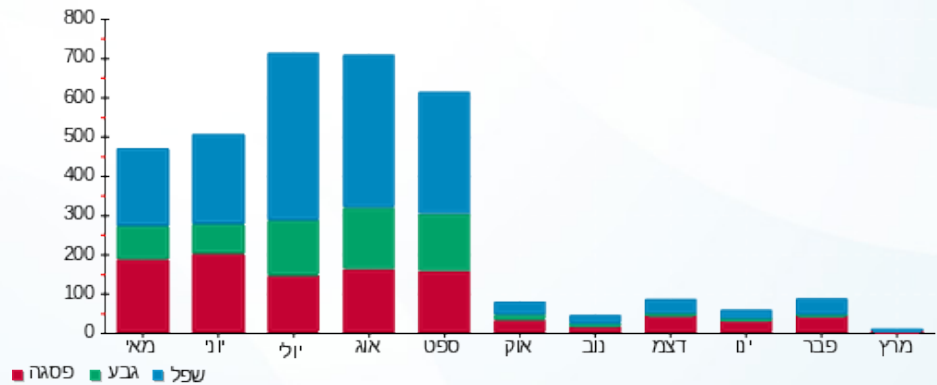
שיא ביקוש	סה"כ
	0.00
	0.00 ₪

20.03 ₪	תשלום קבוע	
0.00 ₪	תשלום עבור גודל חיבור בKVA (0x0)	
20.03 ₪	סה"כ לתשלום	לא כולל מע"מ

התפלגות חיוב בש"ח לפי תעו"ז

פסגה (0.00 ₪) ■
 גבע (0.00 ₪) ■
 שפל (0.00 ₪) ■

הסטוריית צריכה בקוט"ש





18/07/22 תאריך הפקה:
 15/06/22 תאריך קריאה נוכחית:
 17/05/22 תאריך קריאה קודמת:

שם דייר: קומה 1 דירה 08
 שם אתר: מעונות הסטודנטים ראשל"צ

לקוח/ה נכבד/ה, אנו מתכבדים להגיש את חישוב צריכת החשמל לתקופה 15/06/22 - 17/05/22:

קומה 1 דירה 08 - 16201589(0x0)

סוג תעריף	סוג צריכה	קריאה קודמת	קריאה נוכחית	סה"כ צריכה בקוט"ש	מחיר לקוט"ש בא"ג	סה"כ לתשלום
פרטי חשבון עבור תאריכים:		17/05/22	15/06/22			
757		8,248.90	8,248.90	0.00	44.86	0.00 ₪

סה"כ לדייר:

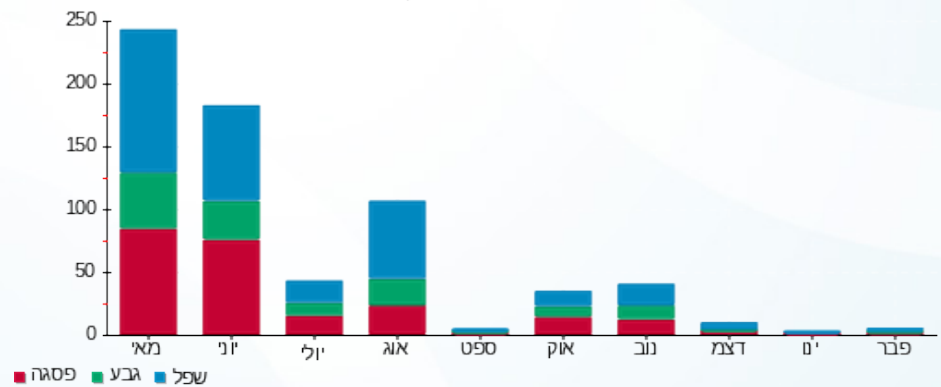
שיא ביקוש	סה"כ
	0.00
	0.00 ₪

20.03 ₪	תשלום קבוע	
0.00 ₪	תשלום עבור גודל חיבור ב KVA (0x0)	
20.03 ₪	סה"כ לתשלום	לא כולל מע"מ

התפלגות חיוב בש"ח לפי תעו"ז

פסגה (0.00 ₪) ■
 גבע (0.00 ₪) ■
 שפל (0.00 ₪) ■

הסטוריית צריכה בקוט"ש



18/07/22 תאריך הפקה:
 15/06/22 תאריך קריאה נוכחית:
 17/05/22 תאריך קריאה קודמת:

שם דייר: קומה 1 דירה 09
 שם אתר: מעונות הסטודנטים ראשל"צ

לקוח/ה נכבד/ה, אנו מתכבדים להגיש את חישוב צריכת החשמל לתקופה 15/06/22 - 17/05/22:

קומה 1 דירה 09 - 23 - 16201589(0x0)

סוג תעריף	סוג צריכה	קריאה קודמת	קריאה נוכחית	סה"כ צריכה בקוט"ש	מחיר לקוט"ש בא"ג	סה"כ לתשלום
			15/06/22	17/05/22	פרטי חשבון עבור תאריכים:	
757		6,958.35	6,958.35	0.00	44.86	0.00 ₪

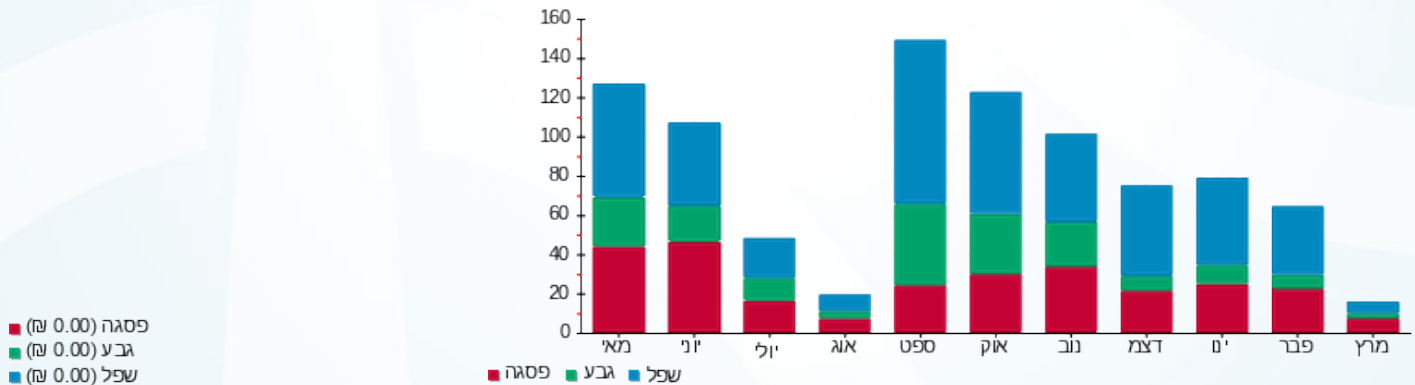
סה"כ לדייר:

שיא ביקוש	סה"כ
0.0005	0.00
	0.00 ₪

20.03 ₪	תשלום קבוע	
0.00 ₪	תשלום עבור גודל חיבור בKVA (0x0)	
20.03 ₪	סה"כ לתשלום	לא כולל מע"מ

התפלגות חיוב בש"ח לפי תעו"ז

הסטוריית צריכה בקוט"ש



18/07/22 תאריך הפקה:
 15/06/22 תאריך קריאה נוכחית:
 17/05/22 תאריך קריאה קודמת:

שם דייר: קומה 1 דירה 10
 שם אתר: מעונות הסטודנטים ראשל"צ

לקוח/ה נכבד/ה, אנו מתכבדים להגיש את חישוב צריכת החשמל לתקופה 15/06/22 - 17/05/22:

קומה 1 דירה 10 - 24 - 16201589(0x0)

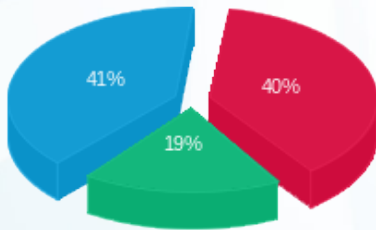
סוג תעריף	סוג צריכה	קריאה קודמת	קריאה נוכחית	סה"כ צריכה בקוט"ש	מחיר לקוט"ש בא"ג	סה"כ לתשלום
פרטי חשבון עבור תאריכים:		17/05/22	15/06/22			
757		8,540.25	8,701.25	161.00	44.86	72.22 ₪

סה"כ לדייר:

שיא ביקוש	סה"כ
1.73	161.00
	72.22 ₪

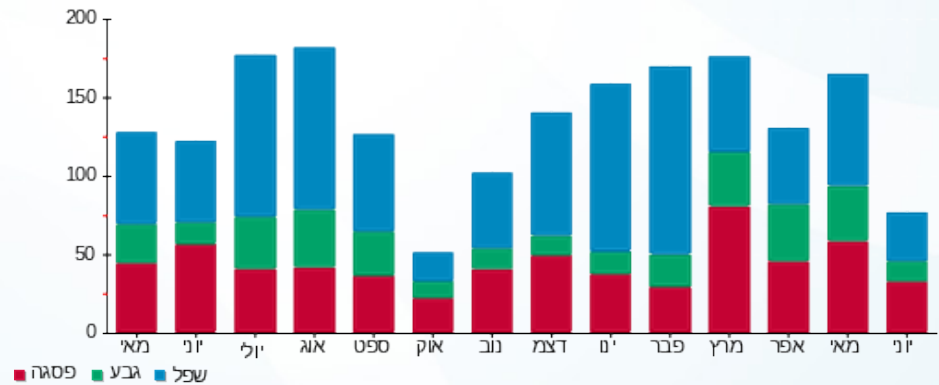
20.03 ₪	תשלום קבוע	
0.00 ₪	תשלום עבור גודל חיבור בKVA (0x0)	
92.25 ₪	סה"כ לתשלום	לא כולל מע"מ

התפלגות חיוב בש"ח לפי תעו"ז



פסגה (28.62 ₪)
 גבע (13.86 ₪)
 שפל (29.74 ₪)

הסטוריית צריכה בקוט"ש



18/07/22 תאריך הפקה:
 15/06/22 תאריך קריאה נוכחית:
 17/05/22 תאריך קריאה קודמת:

שם דייר: קומה 1 דירה 11
 שם אתר: מעונות הסטודנטים ראשל"צ

לקוח/ה נכבד/ה, אנו מתכבדים להגיש את חישוב צריכת החשמל לתקופה 15/06/22 - 17/05/22:

קומה 1 דירה 11 - 25 - 16201589(0x0)

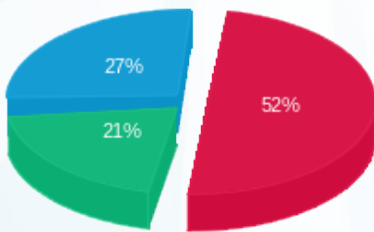
סוג תעריף	סוג צריכה	קריאה קודמת	קריאה נוכחית	סה"כ צריכה בקוט"ש	מחיר לקוט"ש בא"ג	סה"כ לתשלום
פרטי חשבון עבור תאריכים:		17/05/22	15/06/22			
757		12,149.65	12,241.75	92.10	44.86	41.32 ₪

סה"כ לדייר:

שיא ביקוש	סה"כ
2.08	92.10
	41.32 ₪

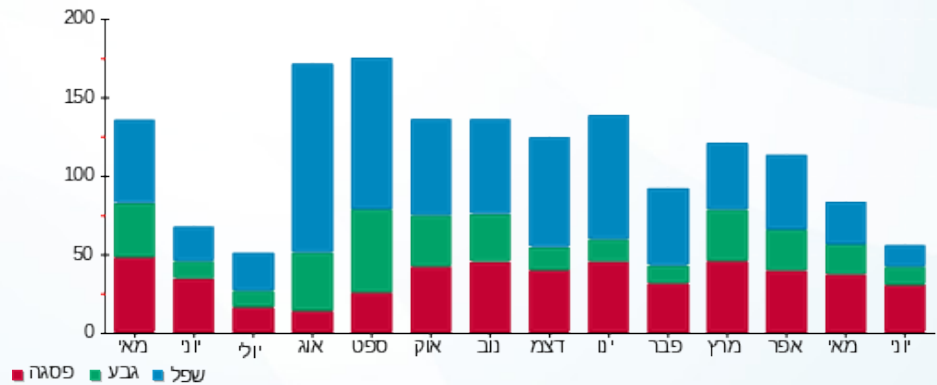
20.03 ₪	תשלום קבוע	
0.00 ₪	תשלום עבור גודל חיבור בKVA (0x0)	
61.35 ₪	סה"כ לתשלום	לא כולל מע"מ

התפלגות חיוב בש"ח לפי תעו"ז



פסגה (21.56 ₪)
 גבע (8.59 ₪)
 שפל (11.17 ₪)

הסטוריית צריכה בקוט"ש



18/07/22 תאריך הפקה:
 15/06/22 תאריך קריאה נוכחית:
 17/05/22 תאריך קריאה קודמת:

שם דייר: קומה 1 דירה 12
 שם אתר: מעונות הסטודנטים ראשל"צ

לקוח/ה נכבד/ה, אנו מתכבדים להגיש את חישוב צריכת החשמל לתקופה 15/06/22 - 17/05/22:

קומה 1 דירה 12 - 26 - 16201589(0x0)

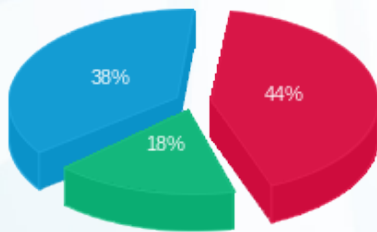
סוג תעריף	סוג צריכה	קריאה קודמת	קריאה נוכחית	סה"כ צריכה בקוט"ש	מחיר לקוט"ש בא"ג	סה"כ לתשלום
פרטי חשבון עבור תאריכים:		17/05/22	15/06/22			
757		11,107.55	11,407.80	300.25	44.86	134.69 ₪

סה"כ לדייר:

שיא ביקוש	סה"כ
2.16	300.25
	134.69 ₪

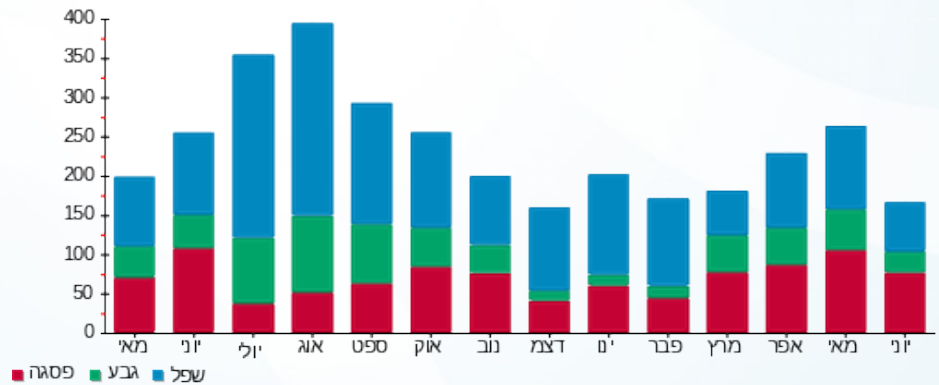
20.03 ₪	תשלום קבוע	
0.00 ₪	תשלום עבור גודל חיבור בKVA (0x0)	
154.72 ₪	סה"כ לתשלום	לא כולל מע"מ

התפלגות חיוב בש"ח לפי תעו"ז



פסגה (₪ 59.64)
 גבע (₪ 23.69)
 שפל (₪ 51.36)

הסטוריית צריכה בקוט"ש



18/07/22 תאריך הפקה:
 15/06/22 תאריך קריאה נוכחית:
 17/05/22 תאריך קריאה קודמת:

שם דייר: קומה 1 דירה 13
 שם אתר: מעונות הסטודנטים ראשל"צ

לקוח/ה נכבד/ה, אנו מתכבדים להגיש את חישוב צריכת החשמל לתקופה 15/06/22 - 17/05/22:

קומה 1 דירה 13 - 27 - 16201589(0x0)

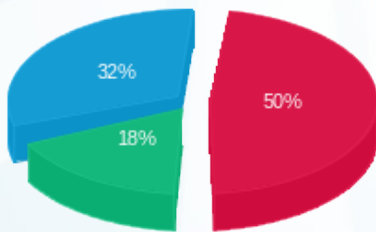
סוג תעריף	סוג צריכה	קריאה קודמת	קריאה נוכחית	סה"כ צריכה בקוט"ש	מחיר לקוט"ש בא"ג	סה"כ לתשלום
פרטי חשבון עבור תאריכים:		17/05/22	15/06/22			
757		11,840.75	12,040.65	199.90	44.86	89.68 ₪

סה"כ לדייר:

שיא ביקוש	סה"כ
1.99	199.90
	89.68 ₪

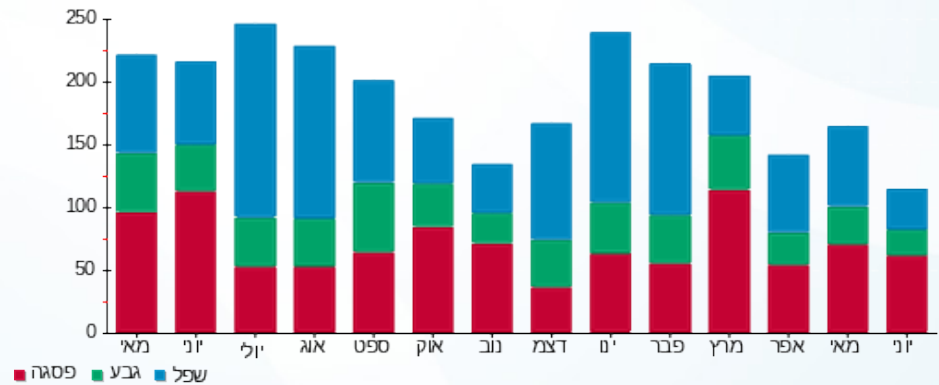
20.03 ₪	תשלום קבוע	
0.00 ₪	תשלום עבור גודל חיבור בKVA (0x0)	
109.71 ₪	סה"כ לתשלום	לא כולל מע"מ

התפלגות חיוב בש"ח לפי תעו"ז



פסגה (44.84 ₪)
 גבע (15.81 ₪)
 שפל (29.02 ₪)

הסטוריית צריכה בקוט"ש





18/07/22 תאריך הפקה:
 15/06/22 תאריך קריאה נוכחית:
 17/05/22 תאריך קריאה קודמת:

שם דייר: קומה 1 דירה 14
 שם אתר: מעונות הסטודנטים ראשל"צ

לקוח/ה נכבד/ה, אנו מתכבדים להגיש את חישוב צריכת החשמל לתקופה 15/06/22 - 17/05/22:

קומה 1 דירה 14 - 28 - 16201589(0x0)

סוג תעריף	סוג צריכה	קריאה קודמת	קריאה נוכחית	סה"כ צריכה בקוט"ש	מחיר לקוט"ש בא"ג	סה"כ לתשלום
			17/05/22	15/06/22	פרטי חשבון עבור תאריכים:	
757		7,942.00	7,942.00	0.00	44.86	0.00 ₪

סה"כ לדייר:

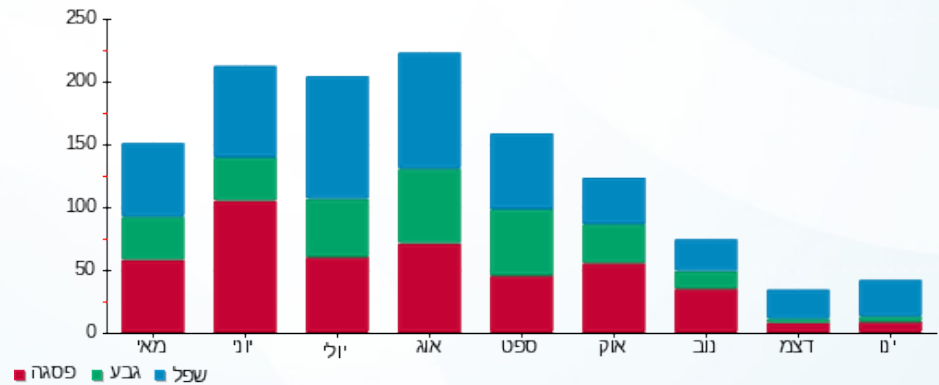
שיא ביקוש	סה"כ
	0.00
	0.00 ₪

20.03 ₪	תשלום קבוע	
0.00 ₪	תשלום עבור גודל חיבור בKVA (0x0)	
20.03 ₪	סה"כ לתשלום	לא כולל מע"מ

התפלגות חיוב בש"ח לפי תעו"ז

הסטוריית צריכה בקוט"ש

פסגה (0.00 ₪)
 גבע (0.00 ₪)
 שפל (0.00 ₪)



18/07/22 תאריך הפקה:
 15/06/22 תאריך קריאה נוכחית:
 17/05/22 תאריך קריאה קודמת:

שם דייר: קומה 1 דירה 15
 שם אתר: מעונות הסטודנטים ראשל"צ

לקוח/ה נכבד/ה, אנו מתכבדים להגיש את חישוב צריכת החשמל לתקופה 15/06/22 - 17/05/22:

קומה 1 דירה 15 - 29 - 16201589(0x0)

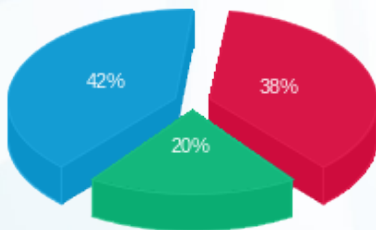
סוג תעריף	סוג צריכה	קריאה קודמת	קריאה נוכחית	סה"כ צריכה בקוט"ש	מחיר לקוט"ש בא"ג	סה"כ לתשלום
פרטי חשבון עבור תאריכים:		17/05/22	15/06/22			
757		7,935.35	8,066.10	130.75	44.86	58.65 ₪

סה"כ לדייר:

שיא ביקוש	סה"כ
1.92	130.75
	58.65 ₪

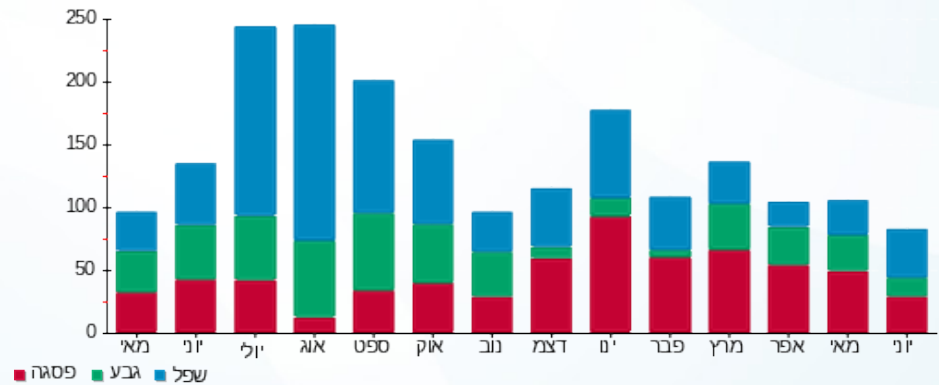
תשלום קבוע	תשלום עבור גודל חיבור ב-KVA (0x0)	סה"כ לתשלום	לא כולל מע"מ
20.03 ₪	0.00 ₪	78.68 ₪	

התפלגות חיוב בש"ח לפי תעו"ז



פסגה (22.34 ₪)
 גבע (11.91 ₪)
 שפל (24.40 ₪)

הסטוריית צריכה בקוט"ש



18/07/22 תאריך הפקה:
 15/06/22 תאריך קריאה נוכחית:
 17/05/22 תאריך קריאה קודמת:

שם דייר: קומה 2 דירה 16
 שם אתר: מעונות הסטודנטים ראשל"צ

לקוח/ה נכבד/ה, אנו מתכבדים להגיש את חישוב צריכת החשמל לתקופה 15/06/22 - 17/05/22:

קומה 2 דירה 16 - 1 - 14154663(0x0)

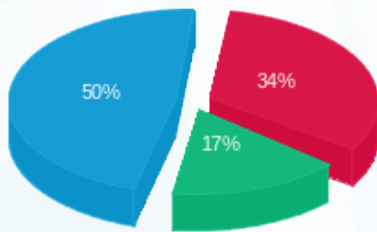
סוג תעריף	סוג צריכה	קריאה קודמת	קריאה נוכחית	סה"כ צריכה בקוט"ש	מחיר לקוט"ש בא"ג	סה"כ לתשלום
פרטי חשבון עבור תאריכים:		17/05/22	15/06/22			
757		9,011.40	9,137.30	125.90	44.86	56.48 ₪

סה"כ לדייר:

שיא ביקוש	סה"כ
2.40	125.90
	56.48 ₪

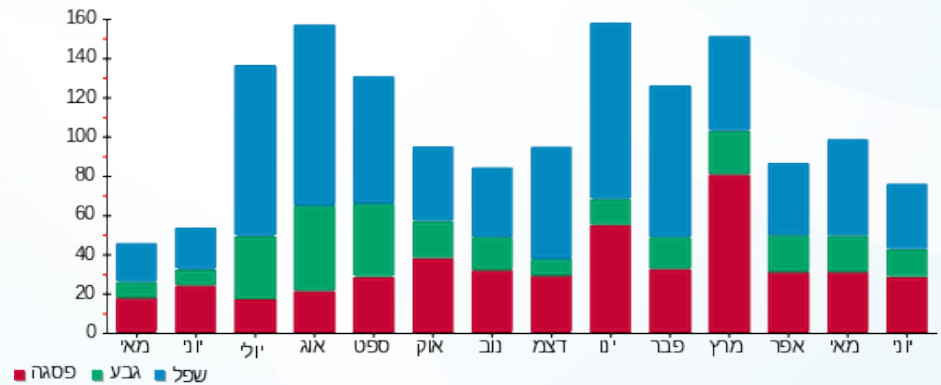
20.03 ₪	תשלום קבוע	
0.00 ₪	תשלום עבור גודל חיבור בKVA (0x0)	
76.51 ₪	סה"כ לתשלום	לא כולל מע"מ

התפלגות חיוב בש"ח לפי תעו"ז



פסגה (19.07 ₪)
 גבע (9.33 ₪)
 שפל (28.08 ₪)

הסטוריית צריכה בקוט"ש



18/07/22 תאריך הפקה:
 15/06/22 תאריך קריאה נוכחית:
 17/05/22 תאריך קריאה קודמת:

שם דייר: קומה 2 דירה 17
 שם אתר: מעונות הסטודנטים ראשל"צ

לקוח/ה נכבד/ה, אנו מתכבדים להגיש את חישוב צריכת החשמל לתקופה 15/06/22 - 17/05/22:

קומה 2 דירה 17 - 2 - 14154663(0x0)

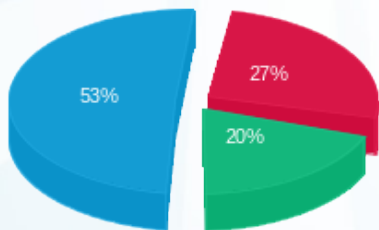
סוג תעריף	סוג צריכה	קריאה קודמת	קריאה נוכחית	סה"כ צריכה בקוט"ש	מחיר לקוט"ש בא"ג	סה"כ לתשלום
פרטי חשבון עבור תאריכים:		17/05/22	15/06/22			
757		19,963.35	20,230.90	267.55	44.86	120.02 ₪

סה"כ לדייר:

שיא ביקוש	סה"כ
5.04	267.55
	120.02 ₪

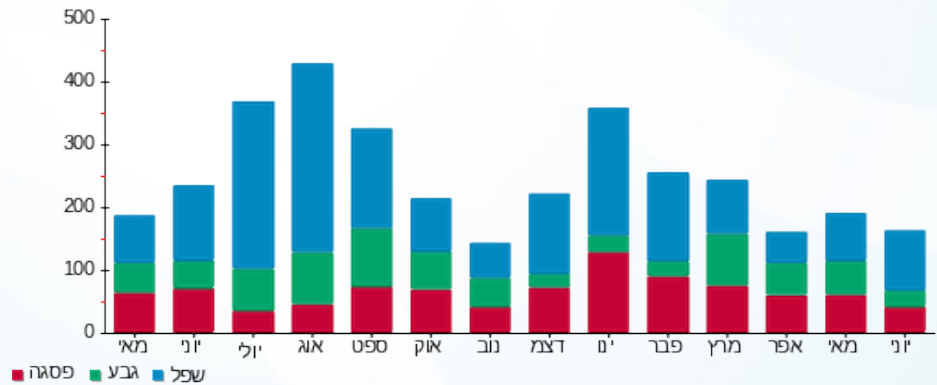
20.03 ₪	תשלום קבוע	
0.00 ₪	תשלום עבור גודל חיבור בKVA (0x0)	
140.05 ₪	סה"כ לתשלום	לא כולל מע"מ

התפלגות חיוב בש"ח לפי תעו"ז



פסגה (₪ 32.68)
 גבע (₪ 23.71)
 שפל (₪ 63.63)

הסטוריית צריכה בקוט"ש



18/07/22 תאריך הפקה:
 15/06/22 תאריך קריאה נוכחית:
 17/05/22 תאריך קריאה קודמת:

שם דייר: קומה 2 דירה 18
 שם אתר: מעונות הסטודנטים ראשל"צ

לקוח/ה נכבד/ה, אנו מתכבדים להגיש את חישוב צריכת החשמל לתקופה 15/06/22 - 17/05/22:

קומה 2 דירה 18 - 3 - 14154663(0x0)

סוג תעריף	סוג צריכה	קריאה קודמת	קריאה נוכחית	סה"כ צריכה בקוט"ש	מחיר לקוט"ש בא"ג	סה"כ לתשלום
			15/06/22	17/05/22	פרטי חשבון עבור תאריכים:	
757		20,630.25	20,630.25	0.00	44.86	0.00 ₪

סה"כ לדייר:

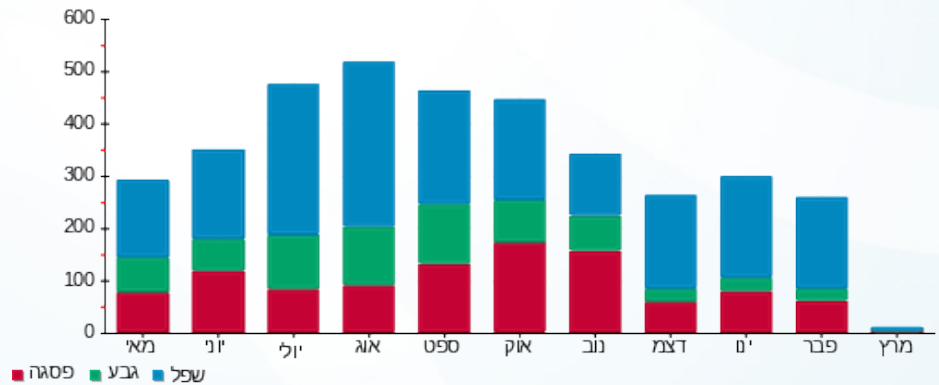
שיא ביקוש	סה"כ
	0.00
	0.00 ₪

20.03 ₪	תשלום קבוע	
0.00 ₪	תשלום עבור גודל חיבור בKVA (0x0)	
20.03 ₪	סה"כ לתשלום	לא כולל מע"מ

התפלגות חיוב בש"ח לפי תעו"ז

פסגה (0.00 ₪) ■
 גבע (0.00 ₪) ■
 שפל (0.00 ₪) ■

הסטוריית צריכה בקוט"ש



18/07/22 תאריך הפקה:
 15/06/22 תאריך קריאה נוכחית:
 17/05/22 תאריך קריאה קודמת:

שם דייר: קומה 2 דירה 19
 שם אתר: מעונות הסטודנטים ראשל"צ

לקוח/ה נכבד/ה, אנו מתכבדים להגיש את חישוב צריכת החשמל לתקופה 15/06/22 - 17/05/22:

קומה 2 דירה 19 - 4 - 14154663(0x0)

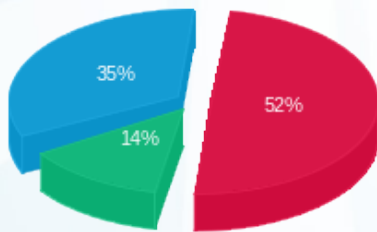
סוג תעריף	סוג צריכה	קריאה קודמת	קריאה נוכחית	סה"כ צריכה בקוט"ש	מחיר לקוט"ש בא"ג	סה"כ לתשלום
פרטי חשבון עבור תאריכים:		17/05/22	15/06/22			
757		12,715.05	12,723.15	8.10	44.86	3.63 ₪

סה"כ לדייר:

שיא ביקוש	סה"כ
1.05	8.10
	3.63 ₪

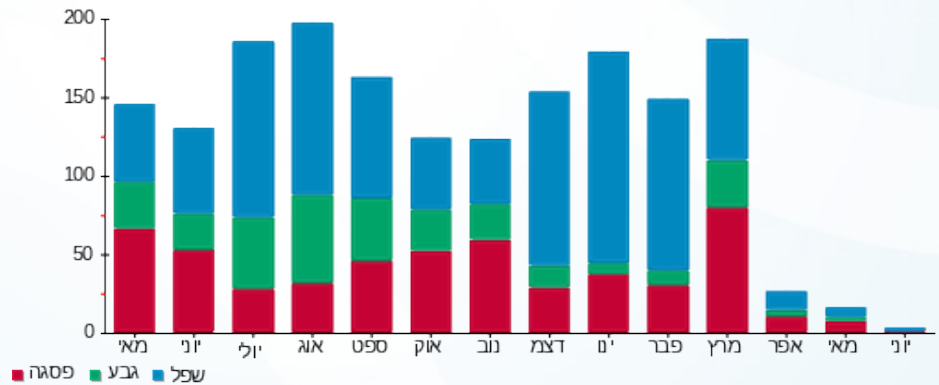
20.03 ₪	תשלום קבוע	
0.00 ₪	תשלום עבור גודל חיבור בKVA (0x0)	
23.66 ₪	סה"כ לתשלום	לא כולל מע"מ

התפלגות חיוב בש"ח לפי תעו"ז



פסגה (1.88 ₪) ■
 גבע (0.49 ₪) ■
 שפל (1.26 ₪) ■

הסטוריית צריכה בקוט"ש



18/07/22 תאריך הפקה:
 15/06/22 תאריך קריאה נוכחי:
 17/05/22 תאריך קריאה קודמת:

שם דייר: קומה 2 דירה 20
 שם אתר: מעונות הסטודנטים ראשל"צ

לקוח/ה נכבד/ה, אנו מתכבדים להגיש את חישוב צריכת החשמל לתקופה 15/06/22 - 17/05/22:

קומה 2 דירה 20 - 5 - 14154663(0x0)

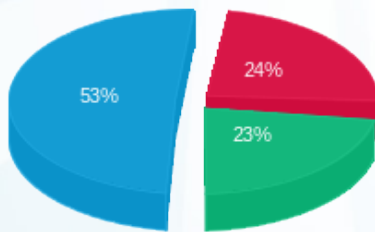
סוג תעריף	סוג צריכה	קריאה קודמת	קריאה נוכחית	סה"כ צריכה בקוט"ש	מחיר לקוט"ש בא"ג	סה"כ לתשלום
פרטי חשבון עבור תאריכים:		17/05/22	15/06/22			
757		23,381.15	23,813.70	432.55	44.86	194.04 ₪

סה"כ לדייר:

שיא ביקוש	סה"כ
5.05	432.55
	194.04 ₪

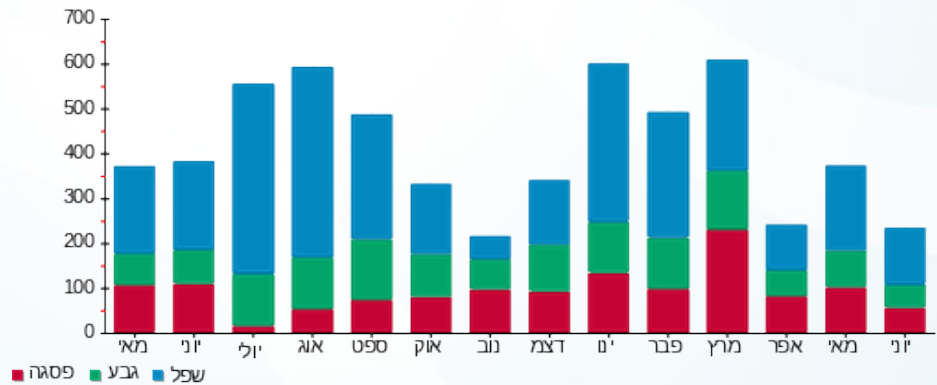
20.03 ₪	תשלום קבוע	
0.00 ₪	תשלום עבור גודל חיבור בKVA (0x0)	
214.07 ₪	סה"כ לתשלום	לא כולל מע"מ

התפלגות חיוב בש"ח לפי תעו"ז



פסגה (46.70 ₪) 53%
 גבע (44.66 ₪) 23%
 שפל (102.68 ₪) 24%

הסטוריית צריכה בקוט"ש



18/07/22 תאריך הפקה:
 15/06/22 תאריך קריאה נוכחי:
 17/05/22 תאריך קריאה קודמת:

שם דייר: קומה 2 דירה 21
 שם אתר: מעונות הסטודנטים ראשל"צ

לקוח/ה נכבד/ה, אנו מתכבדים להגיש את חישוב צריכת החשמל לתקופה 15/06/22 - 17/05/22:

קומה 2 דירה 21 - 6 - 14154663(0x0)

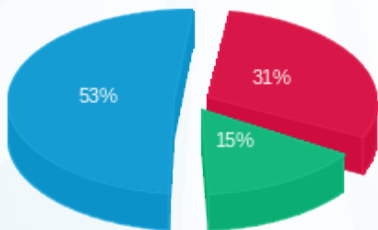
סוג תעריף	סוג צריכה	קריאה קודמת	קריאה נוכחית	סה"כ צריכה בקוט"ש	מחיר לקוט"ש בא"ג	סה"כ לתשלום
פרטי חשבון עבור תאריכים:		17/05/22	15/06/22			
757		16,176.10	16,338.30	162.20	44.86	72.76 ₪

סה"כ לדייר:

שיא ביקוש	סה"כ
2.25	162.20
	72.76 ₪

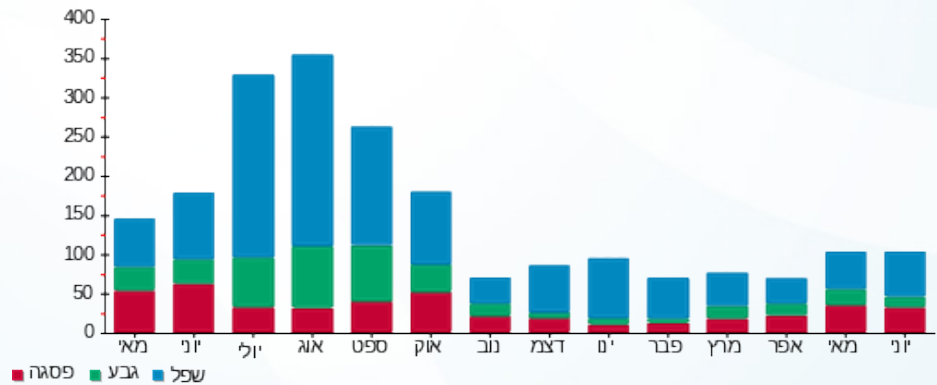
20.03 ₪	תשלום קבוע	
0.00 ₪	תשלום עבור גודל חיבור בKVA (0x0)	
92.79 ₪	סה"כ לתשלום	לא כולל מע"מ

התפלגות חיוב בש"ח לפי תעו"ז



פסגה (22.72 ₪)
 גבע (11.26 ₪)
 שפל (38.78 ₪)

הסטוריית צריכה בקוט"ש



18/07/22 תאריך הפקה:
 15/06/22 תאריך קריאה נוכחית:
 17/05/22 תאריך קריאה קודמת:

שם דייר: קומה 2 דירה 22
 שם אתר: מעונות הסטודנטים ראשל"צ

לקוח/ה נכבד/ה, אנו מתכבדים להגיש את חישוב צריכת החשמל לתקופה 15/06/22 - 17/05/22:

קומה 2 דירה 22 - 7 - 14154663(0x0)

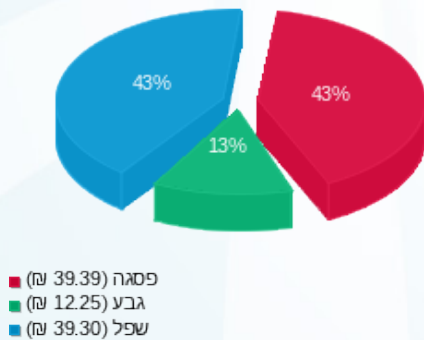
סוג תעריף	סוג צריכה	קריאה קודמת	קריאה נוכחית	סה"כ צריכה בקוט"ש	מחיר לקוט"ש בא"ג	סה"כ לתשלום
פרטי חשבון עבור תאריכים:		17/05/22	15/06/22			
757		12,914.60	13,117.30	202.70	44.86	90.93 ₪

סה"כ לדייר:

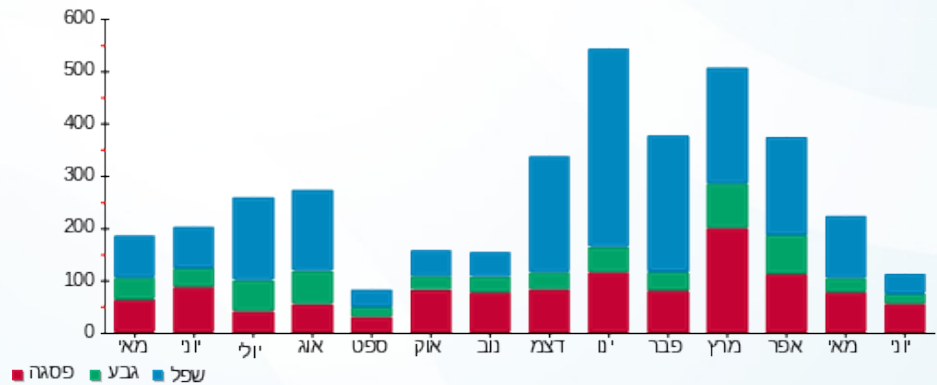
שיא ביקוש	סה"כ
2.53	202.70
	90.93 ₪

20.03 ₪	תשלום קבוע	
0.00 ₪	תשלום עבור גודל חיבור בKVA (0x0)	
110.96 ₪	סה"כ לתשלום	לא כולל מע"מ

התפלגות חיוב בש"ח לפי תעו"ז



הסטוריית צריכה בקוט"ש



18/07/22 תאריך הפקדה:
 15/06/22 תאריך קריאה נוכחית:
 17/05/22 תאריך קריאה קודמת:

שם דייר: קומה 2 דירה 23
 שם אתר: מעונות הסטודנטים ראשל"צ

לקוח/ה נכבד/ה, אנו מתכבדים להגיש את חישוב צריכת החשמל לתקופה 15/06/22 - 17/05/22:

קומה 2 דירה 23 - 14154663(0x0)

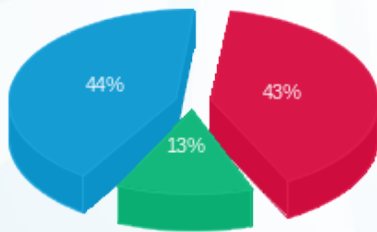
סוג תעריף	סוג צריכה	קריאה קודמת	קריאה נוכחית	סה"כ צריכה בקוט"ש	מחיר לקוט"ש בא"ג	סה"כ לתשלום
פרטי חשבון עבור תאריכים:		17/05/22	15/06/22			
757		13,126.50	13,266.55	140.05	44.86	62.83 ₪

סה"כ לדייר:

שיא ביקוש	סה"כ
2.11	140.05
	62.83 ₪

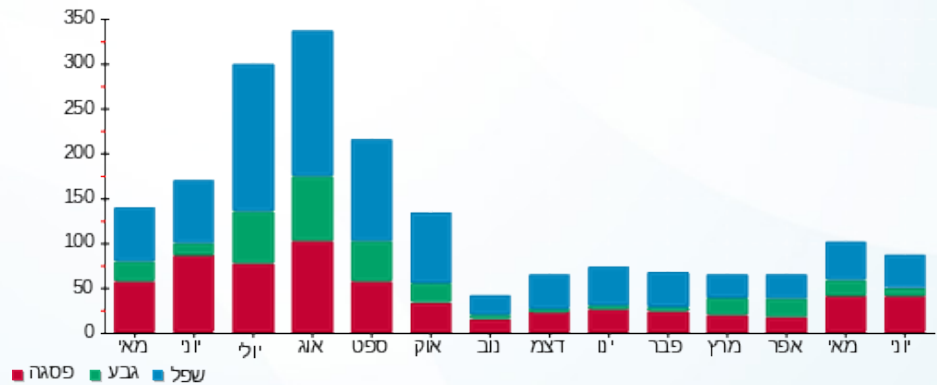
20.03 ₪	תשלום קבוע	
0.00 ₪	תשלום עבור גודל חיבור בKVA (0x0)	
82.86 ₪	סה"כ לתשלום	לא כולל מע"מ

התפלגות חיוב בש"ח לפי תעו"ז



פסגה (26.76 ₪)
 גבע (8.28 ₪)
 שפל (27.79 ₪)

הסטוריית צריכה בקוט"ש



18/07/22 תאריך הפקה:
 15/06/22 תאריך קריאה נוכחית:
 17/05/22 תאריך קריאה קודמת:

שם דייר: קומה 2 דירה 24
 שם אתר: מעונות הסטודנטים ראשל"צ

לקוח/ה נכבד/ה, אנו מתכבדים להגיש את חישוב צריכת החשמל לתקופה 15/06/22 - 17/05/22:

קומה 2 דירה 24 - 14154663(0x0)

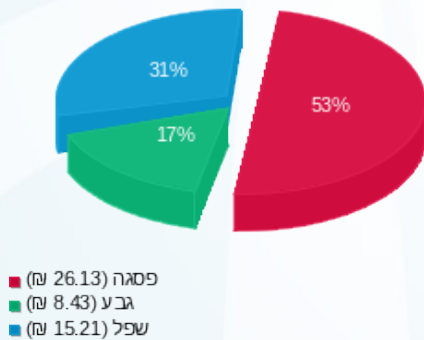
סוג תעריף	סוג צריכה	קריאה קודמת	קריאה נוכחית	סה"כ צריכה בקוט"ש	מחיר לקוט"ש בא"ג	סה"כ לתשלום
פרטי חשבון עבור תאריכים:		17/05/22	15/06/22			
757		10,775.90	10,886.85	110.95	44.86	49.77 ₪

סה"כ לדייר:

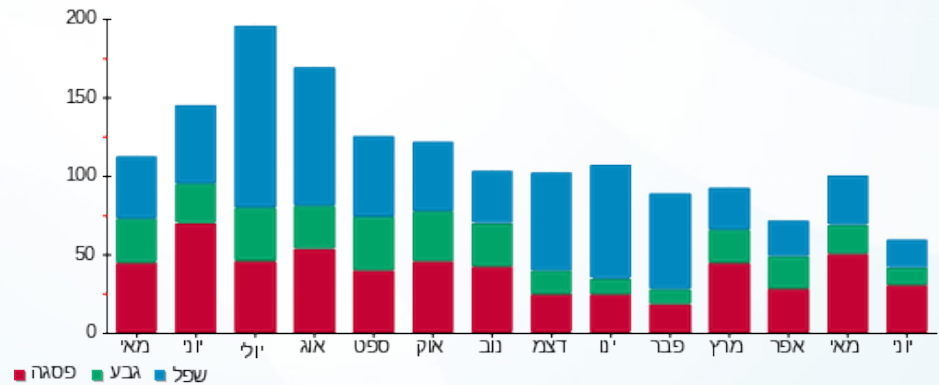
שיא ביקוש	סה"כ
1.95	110.95
	49.77 ₪

תשלום קבוע	תשלום עבור גודל חיבור בKVA (0x0)	סה"כ לתשלום	לא כולל מע"מ
20.03 ₪	0.00 ₪	69.80 ₪	

התפלגות חיוב בש"ח לפי תעו"ז



הסטוריית צריכה בקוט"ש



18/07/22 תאריך הפקדה:
 15/06/22 תאריך קריאה נוכחית:
 17/05/22 תאריך קריאה קודמת:

שם דייר: קומה 2 דירה 25
 שם אתר: מעונות הסטודנטים ראשל"צ

לקוח/ה נכבד/ה, אנו מתכבדים להגיש את חישוב צריכת החשמל לתקופה 15/06/22 - 17/05/22:

קומה 2 דירה 25 - 14154663(0x0)

סוג תעריף	סוג צריכה	קריאה קודמת	קריאה נוכחית	סה"כ צריכה בקוט"ש	מחיר לקוט"ש בא"ג	סה"כ לתשלום
			15/06/22	17/05/22	פרטי חשבון עבור תאריכים:	
757		24,944.90	24,944.90	0.00	44.86	0.00 ₪

סה"כ לדירה:

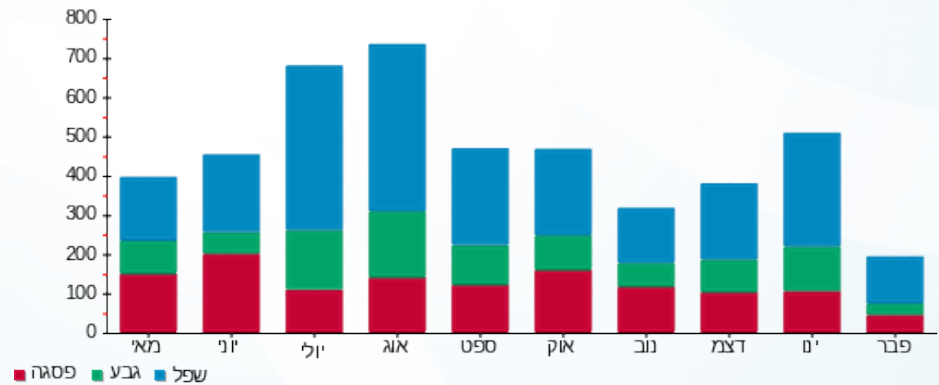
שיא ביקוש	סה"כ
	0.00
	0.00 ₪

20.03 ₪	תשלום קבוע	
0.00 ₪	תשלום עבור גודל חיבור בKVA (0x0)	
20.03 ₪	סה"כ לתשלום	לא כולל מע"מ

התפלגות חיוב בש"ח לפי תעו"ז

פסגה (0.00 ₪)
 גבע (0.00 ₪)
 שפל (0.00 ₪)

הסטוריית צריכה בקוט"ש



18/07/22 תאריך הפקה:
 15/06/22 תאריך קריאה נוכחי:
 17/05/22 תאריך קריאה קודמת:

שם דייר: קומה 2 דירה 26
 שם אתר: מעונות הסטודנטים ראשל"צ

לקוח/ה נכבד/ה, אנו מתכבדים להגיש את חישוב צריכת החשמל לתקופה 15/06/22 - 17/05/22:

קומה 2 דירה 26 - 14154663(0x0)

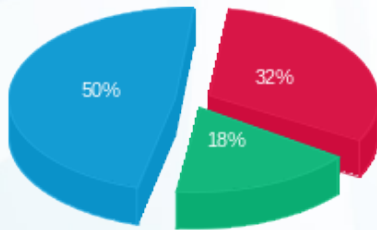
סוג תעריף	סוג צריכה	קריאה קודמת	קריאה נוכחית	סה"כ צריכה בקוט"ש	מחיר לקוט"ש בא"ג	סה"כ לתשלום
פרטי חשבון עבור תאריכים:		17/05/22	15/06/22			
757		15,902.85	16,150.00	247.15	44.86	110.87 ₪

סה"כ לדייר:

שיא ביקוש	סה"כ
2.15	247.15
	110.87 ₪

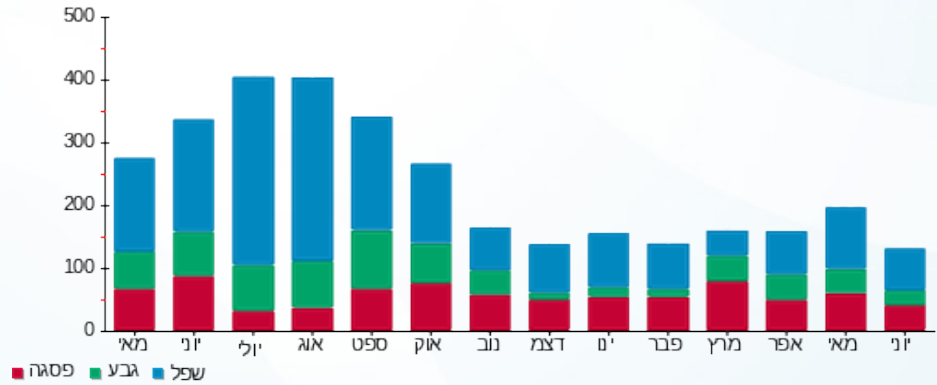
20.03 ₪	תשלום קבוע	
0.00 ₪	תשלום עבור גודל חיבור בKVA (0x0)	
130.90 ₪	סה"כ לתשלום	לא כולל מע"מ

התפלגות חיוב בש"ח לפי תעו"ז



פסגה (₪ 35.91)
 גבע (₪ 19.42)
 שפל (₪ 55.54)

הסטוריית צריכה בקוט"ש



18/07/22 תאריך הפקה:
 15/06/22 תאריך קריאה נוכחית:
 17/05/22 תאריך קריאה קודמת:

שם דייר: קומה 2 דירה 27
 שם אתר: מעונות הסטודנטים ראשל"צ

לקוח/ה נכבד/ה, אנו מתכבדים להגיש את חישוב צריכת החשמל לתקופה 15/06/22 - 17/05/22:

קומה 2 דירה 27 - 14154663(0x0)

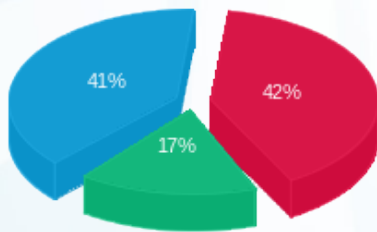
סוג תעריף	סוג צריכה	קריאה קודמת	קריאה נוכחית	סה"כ צריכה בקוט"ש	מחיר לקוט"ש בא"ג	סה"כ לתשלום
פרטי חשבון עבור תאריכים:		17/05/22	15/06/22			
757		10,372.70	10,566.45	193.75	44.86	86.92 ₪

סה"כ לדייר:

שיא ביקוש	סה"כ
2.87	193.75
	86.92 ₪

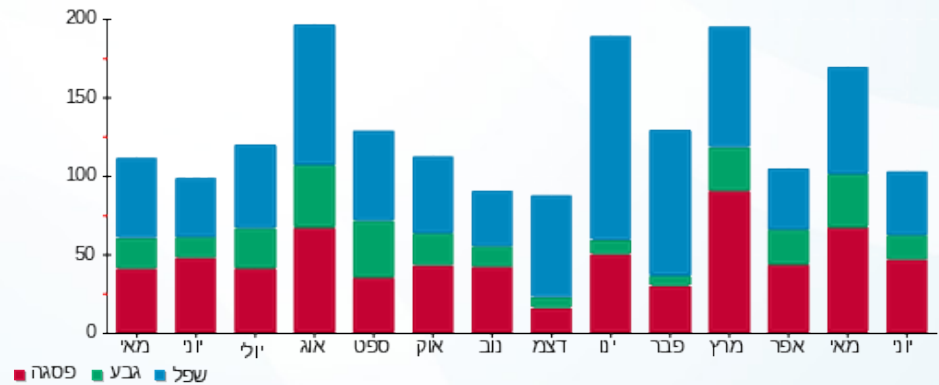
20.03 ₪	תשלום קבוע	
0.00 ₪	תשלום עבור גודל חיבור בKVA (0x0)	
106.95 ₪	סה"כ לתשלום	לא כולל מע"מ

התפלגות חיוב בש"ח לפי תעו"ז



פסגה (₪ 36.76)
 גבע (₪ 14.92)
 שפל (₪ 35.24)

הסטוריית צריכה בקוט"ש



18/07/22 תאריך הפקה:
 15/06/22 תאריך קריאה נוכחית:
 17/05/22 תאריך קריאה קודמת:

שם דייר: קומה 2 דירה 28
 שם אתר: מעונות הסטודנטים ראשל"צ

לקוח/ה נכבד/ה, אנו מתכבדים להגיש את חישוב צריכת החשמל לתקופה 15/06/22 - 17/05/22:

קומה 2 דירה 28 - 14154663(0x0)

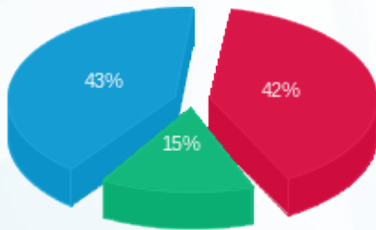
סוג תעריף	סוג צריכה	קריאה קודמת	קריאה נוכחית	סה"כ צריכה בקוט"ש	מחיר לקוט"ש בא"ג	סה"כ לתשלום
פרטי חשבון עבור תאריכים:		17/05/22	15/06/22			
757		32,470.90	32,962.35	491.45	44.86	220.46 ₪

סה"כ לדירה:

שיא ביקוש	סה"כ
4.99	491.45
	220.46 ₪

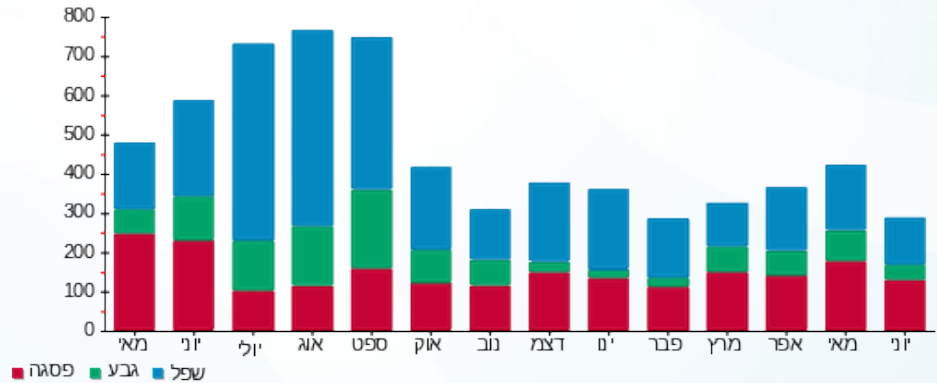
תשלום קבוע	תשלום עבור גודל חיבור בKVA (0x0)	סה"כ לתשלום	לא כולל מע"מ
20.03 ₪	0.00 ₪	240.49 ₪	

התפלגות חיוב בש"ח לפי תעו"ז



פסגה (₪ 93.06)
 גבע (₪ 32.73)
 שפל (₪ 94.68)

הסטוריית צריכה בקוט"ש



18/07/22 תאריך הפקה:
 15/06/22 תאריך קריאה נוכחית:
 17/05/22 תאריך קריאה קודמת:

שם דייר: קומה 2 דירה 29
 שם אתר: מעונות הסטודנטים ראשל"צ

לקוח/ה נכבד/ה, אנו מתכבדים להגיש את חישוב צריכת החשמל לתקופה 15/06/22 - 17/05/22:

קומה 2 דירה 29 - 14154663(0x0)

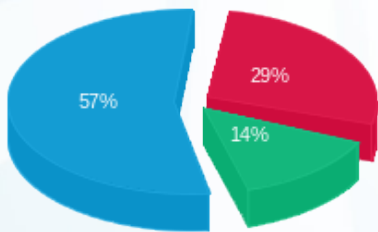
סוג תעריף	סוג צריכה	קריאה קודמת	קריאה נוכחית	סה"כ צריכה בקוט"ש	מחיר לקוט"ש בא"ג	סה"כ לתשלום
פרטי חשבון עבור תאריכים:		17/05/22	15/06/22			
757		13,839.50	13,839.85	0.35	44.86	0.16 ₪

סה"כ לדייר:

שיא ביקוש	סה"כ
0.12	0.35
	0.16 ₪

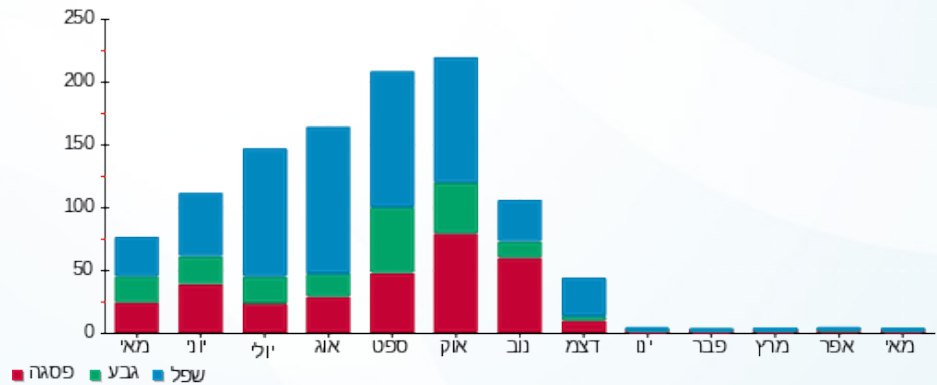
20.03 ₪	תשלום קבוע	
0.00 ₪	תשלום עבור גודל חיבור בKVA (0x0)	
20.19 ₪	סה"כ לתשלום	לא כולל מע"מ

התפלגות חיוב בש"ח לפי תעו"ז



פסגה (0.04 ₪) ■
 גבע (0.02 ₪) ■
 שפל (0.09 ₪) ■

הסטוריית צריכה בקוט"ש



18/07/22 תאריך הפקה:
 15/06/22 תאריך קריאה נוכחית:
 17/05/22 תאריך קריאה קודמת:

שם דייר: קומה 2 דירה 30
 שם אתר: מעונות הסטודנטים ראשל"צ

לקוח/ה נכבד/ה, אנו מתכבדים להגיש את חישוב צריכת החשמל לתקופה 15/06/22 - 17/05/22:

קומה 2 דירה 30 - 14154663 (0x0)

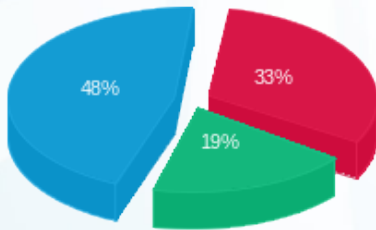
סוג תעריף	סוג צריכה	קריאה קודמת	קריאה נוכחית	סה"כ צריכה בקוט"ש	מחיר לקוט"ש בא"ג	סה"כ לתשלום
פרטי חשבון עבור תאריכים:		17/05/22	15/06/22			
757		12,117.15	12,279.85	162.70	44.86	72.99 ₪

סה"כ לדייר:

שיא ביקוש	סה"כ
2.28	162.70
	72.99 ₪

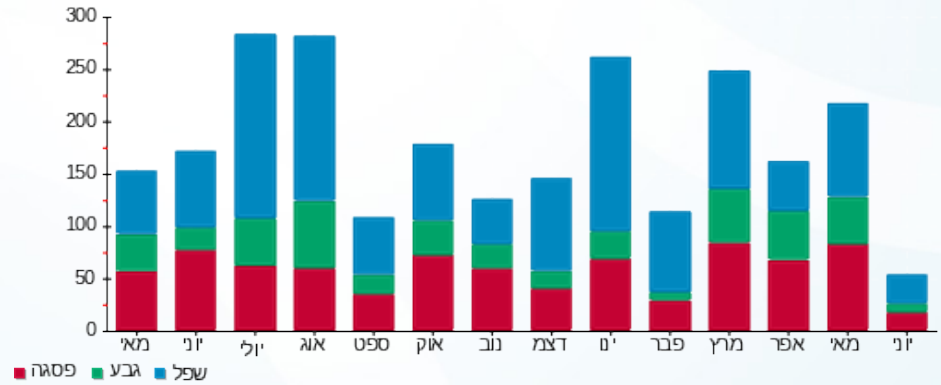
תשלום קבוע	תשלום עבור גודל חיבור ב KVA (0x0)	סה"כ לתשלום	לא כולל מע"מ
20.03 ₪	0.00 ₪	93.02 ₪	

התפלגות חיוב בש"ח לפי תעו"ז



פסגה (23.80 ₪) ■
 גבע (14.09 ₪) ■
 שפל (35.10 ₪) ■

הסטוריית צריכה בקוט"ש



18/07/22 תאריך הפקה:
 15/06/22 תאריך קריאה נוכחית:
 17/05/22 תאריך קריאה קודמת:

שם דייר: קסטרו
 שם אתר: מעונות הסטודנטים ראשל"צ

לקוח/ה נכבד/ה, אנו מתכבדים להגיש את חישוב צריכת החשמל לתקופה 15/06/22 - 17/05/22:

1 - 15091152(0x0)

סוג תעריף	סוג צריכה	קריאה קודמת	קריאה נוכחית	סה"כ צריכה בקוט"ש	מחיר לקוט"ש בא"ג	סה"כ לתשלום
פרטי חשבון עבור תאריכים:						
		17/05/22	15/06/22			
777	פסגה	793,691.60	806,448.80	12,757.20	45.49	5,803.25 ₪
778	גבע	292,772.40	295,562.80	2,790.40	37.72	1,052.54 ₪
779	שפל	376,300.40	377,673.20	1,372.80	31.20	428.31 ₪

סה"כ לדיר:

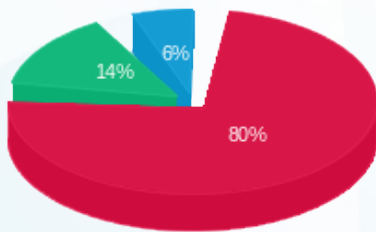
פסגה	גבע	שפל	סה"כ	שיא ביקוש
12,757.20	2,790.40	1,372.80	16,920.40	62.27
5,803.25 ₪	1,052.54 ₪	428.31 ₪	7,284.10 ₪	

סה"כ צריכה

סה"כ לתשלום

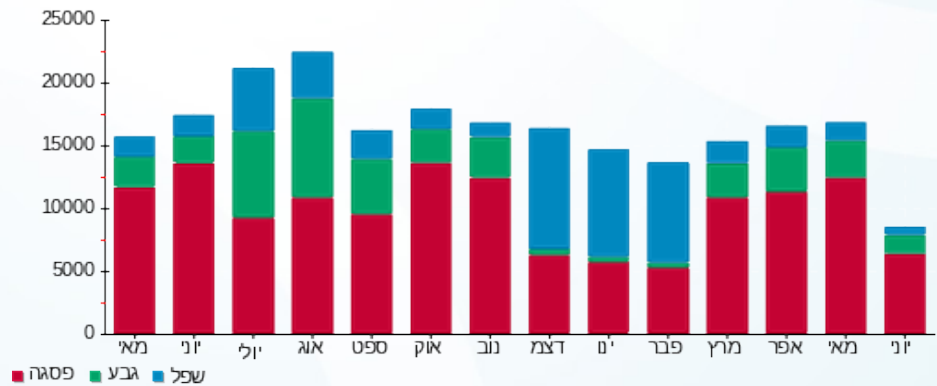
214.45 ₪	תשלום קבוע	
0.00 ₪	תשלום עבור גודל חיבור בKVA (0x0)	
7,498.55 ₪	סה"כ לתשלום	לא כולל מע"מ

התפלגות חיוב בש"ח לפי תע"ז



■ פסגה (5,803.25 ₪)
 ■ גבע (1,052.54 ₪)
 ■ שפל (428.31 ₪)

הסטוריית צריכה בקוט"ש



■ פסגה ■ גבע ■ שפל