



21/07/22

תאריך הפקדה:

שם דייר: קומה 02 - טאי.צ'י.חדרים (13)

30/06/22

תאריך קריאה נוכחית:

שם אתר: בית מרס

01/06/22

תאריך קריאה קודמת:

לקוח/ה נכבד/ה, אנו מתכבדים להגיש את חישוב צריכת החשמל לתקופה 01/06/22 - 30/06/22:

טאי.צ'י.חדרים (13) - 1 - 19051924(3x32)

סוג תעריף	סוג צריכה	קריאה קודמת	קריאה נוכחית	סה"כ צריכה בקוט"ש	מחיר לקוט"ש בא"ג	סה"כ לתשלום
פרטי חשבון עבור תאריכים:						
777	פסגה	01/06/22	30/06/22	83.85	45.49	38.14 ₪
778	גבע	832.65	866.88	34.23	37.72	12.91 ₪
779	שפל	1,455.00	1,509.56	54.56	31.20	17.02 ₪

סה"כ לדייר:

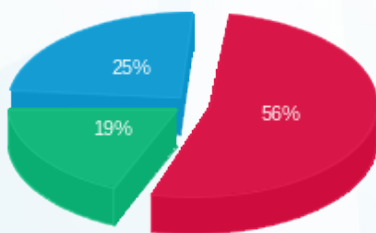
פסגה	גבע	שפל	סה"כ	שיא ביקוש
83.85	34.23	54.56	172.64	1.97
₪ 38.14	₪ 12.91	₪ 17.02	₪ 68.08	

סה"כ צריכה

סה"כ לתשלום

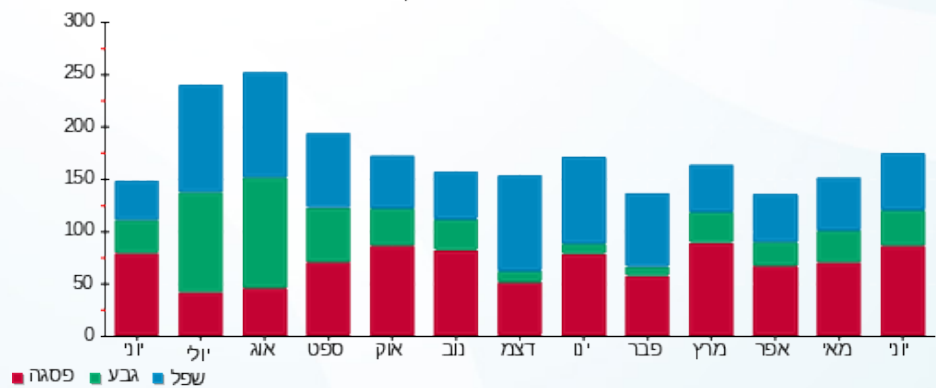
30.00 ₪	תשלום קבוע	
5.68 ₪	תשלום עבור גודל חיבור בKVA (3x32)	
103.76 ₪	סה"כ לתשלום	לא כולל מע"מ

התפלגות חיוב בש"ח לפי תעו"ז



■ פסגה (₪ 38.14)  
■ גבע (₪ 12.91)  
■ שפל (₪ 17.02)

הסטוריית צריכה בקוט"ש



■ פסגה ■ גבע ■ שפל

