

21/07/22 תאריך הפקה:
 31/10/21 תאריך קריאה נוכחית:
 01/10/21 תאריך קריאה קודמת:

שם דייר: חנות B17 ורדינון
 שם אתר: עזריאלי רמלה

לקוח/ה נכבד/ה, אנו מתכבדים להגיש את חישוב צריכת החשמל לתקופה 01/10/21 - 31/10/21:

חנות B17 ורדינון - 13 - (3x63)14118693

סוג תעריף	סוג צריכה	קריאה קודמת	קריאה נוכחית	סה"כ צריכה בקוט"ש	מחיר לקוט"ש בא"ג	סה"כ לתשלום
פרטי חשבון עבור תאריכים:						
777	פסגה	01/10/21	31/10/21	135.00	43.79	59.12 ₪
778	גבע	5,837.40	5,875.80	38.40	36.65	14.07 ₪
779	שפל	11,953.70	11,970.30	16.60	30.60	5.08 ₪

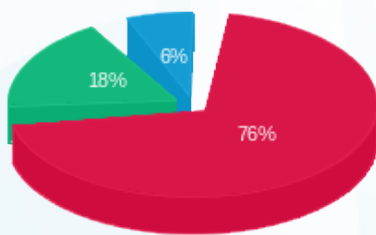
סה"כ לדייר:

פסגה	גבע	שפל	סה"כ	שיא ביקוש
135.00	38.40	16.60	190.00	0.75
₪ 59.12	₪ 14.07	₪ 5.08	₪ 78.27	

סה"כ צריכה
 סה"כ לתשלום

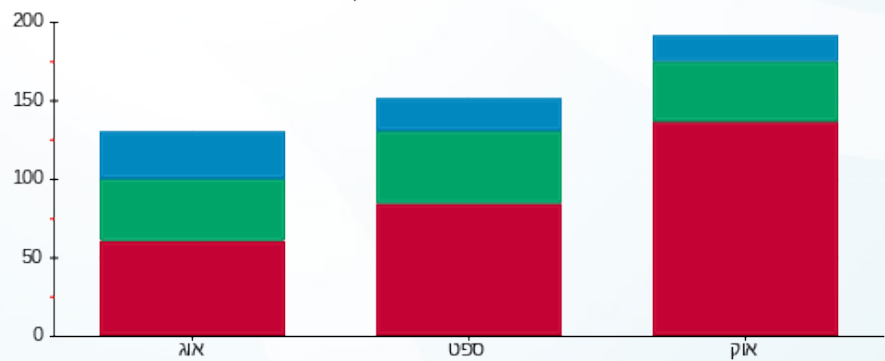
214.45 ₪	תשלום קבוע	
11.89 ₪	תשלום עבור גודל חיבור בKVA (3x63)	
304.61 ₪	סה"כ לתשלום	לא כולל מע"מ

התפלגות חיוב בש"ח לפי תעו"ז



■ פסגה (₪ 59.12)
 ■ גבע (₪ 14.07)
 ■ שפל (₪ 5.08)

הסטוריית צריכה בקוט"ש



■ פסגה ■ גבע ■ שפל