



21/07/22

תאריך הפקדה:

שם דייר: חנות B17 ורדינון

31/03/22

תאריך קריאה נוכחית:

שם אתר: עזריאלי רמלה

01/03/22

תאריך קריאה קודמת:

לקוח/ה נכבד/ה, אנו מתכבדים להגיש את חישוב צריכת החשמל לתקופה 01/03/22 - 31/03/22:

חנות B17 ורדינון - 13 - (3x63)14118693

סה"כ לתשלום	מחיר לקוט"ש בא"ג	סה"כ צריכה בקוט"ש	קריאה נוכחית	קריאה קודמת	סוג צריכה	סוג תעריף
			31/03/22	01/03/22		פרטי חשבון עבור תאריכים:
₪ 82.79	46.64	177.50	13,724.00	13,546.50	פסגה	777
₪ 2.32	38.61	6.00	5,949.20	5,943.20	גבע	778
₪ 3.64	31.90	11.40	12,326.80	12,315.40	שפל	779

סה"כ לדייר:

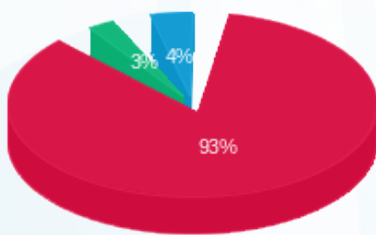
שיא ביקוש	סה"כ	שפל	גבע	פסגה
3.99	194.90	11.40	6.00	177.50
	₪ 88.74	₪ 3.64	₪ 2.32	₪ 82.79

סה"כ צריכה

סה"כ לתשלום

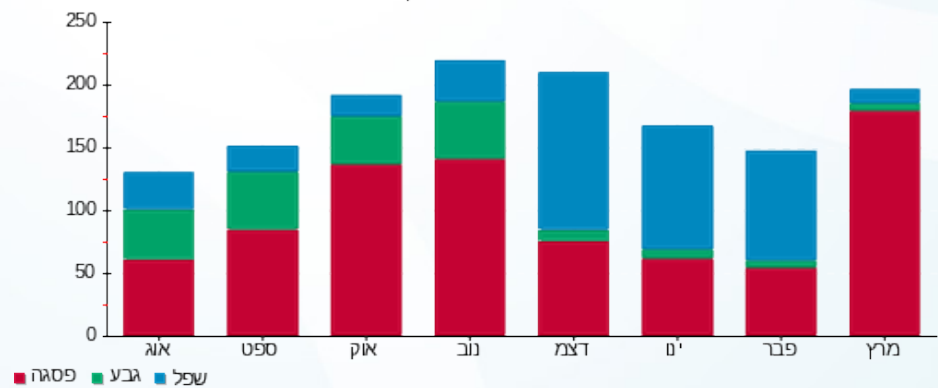
₪ 214.45	<b>תשלום קבוע</b>	
₪ 11.56	<b>תשלום עבור גודל חיבור בKVA (3x63)</b>	
₪ 314.75	<b>סה"כ לתשלום</b>	<b>לא כולל מע"מ</b>

התפלגות חיוב בש"ח לפי תעו"ז



- פסגה (₪ 82.79)
- גבע (₪ 2.32)
- שפל (₪ 3.64)

הסטוריית צריכה בקוט"ש



- פסגה
- גבע
- שפל

