

27/07/22 תאריך הפקה:  
 24/07/22 תאריך קריאה נוכחית:  
 17/06/22 תאריך קריאה קודמת:

שם דייר: חשמל אופק 9  
 שם אתר: בנין אופק 9

לקוח/ה נכבד/ה, אנו מתכבדים להגיש את חישוב צריכת החשמל לתקופה 17/06/22 - 24/07/22:

חשמל אופק 9 - 1 - 17313415 (3x200)

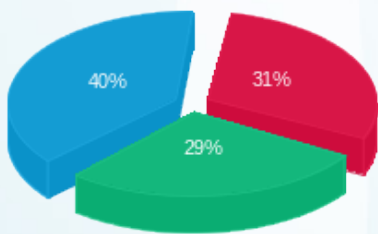
סה"כ לתשלום	מחיר לקוט"ש בא"ג	סה"כ צריכה בקוט"ש	קריאה נוכחית	קריאה קודמת	סוג צריכה	סוג תעריף
			30/06/22	17/06/22	פרטי חשבון עבור תאריכים:	
₪ 848.98	45.49	1,866.30	99,097.50	97,231.20	פסגה	777
₪ 235.15	37.72	623.40	61,128.70	60,505.30	גבע	778
₪ 610.12	31.20	1,955.50	125,599.80	123,644.30	שפל	779
			24/07/22	01/07/22	פרטי חשבון עבור תאריכים:	
₪ 936.64	102.32	915.40	100,012.90	99,097.50	פסגה	777
₪ 1,459.11	46.62	3,129.80	64,258.50	61,128.70	גבע	778
₪ 1,684.78	32.18	5,235.50	130,835.30	125,599.80	שפל	779

סה"כ לדייר:

שיא ביקוש	סה"כ	שפל	גבע	פסגה	סה"כ צריכה
109.42	13,725.90	7,191.00	3,753.20	2,781.70	סה"כ לתשלום
	₪ 5,774.78	₪ 2,294.90	₪ 1,694.26	₪ 1,785.62	

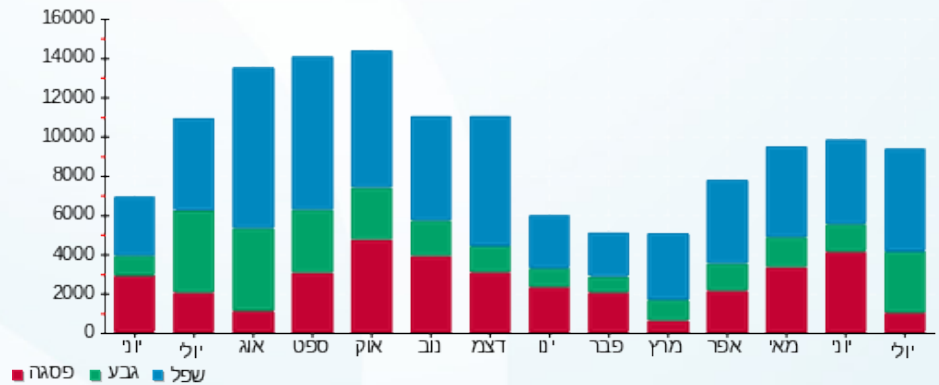
₪ 214.45	<b>תשלום קבוע</b>	
₪ 44.97	<b>תשלום עבור גודל חיבור בKVA (3x200)</b>	
₪ 6,034.20	<b>סה"כ לתשלום</b>	<b>לא כולל מע"מ</b>

התפלגות חיוב בש"ח לפי תעו"ז



■ פסגה (₪ 1,785.62) (ש)  
 ■ גבע (₪ 1,694.26) (ש)  
 ■ שפל (₪ 2,294.90) (ש)

הסטוריית צריכה בקוט"ש





27/07/22

תאריך הפקה:

שם דייר: פוטוולטיים  
שם אתר: בנין אופק 9

24/07/22

תאריך קריאה נוכחית:

17/06/22

תאריך קריאה קודמת:

לקוח/ה נכבד/ה, אנו מתכבדים להגיש את חישוב צריכת החשמל לתקופה 17/06/22 - 24/07/22:

פוטוולטיים - 1 - 17313416(3x80)

סה"כ לתשלום	מחיר לקוט"ש בא"ג	סה"כ צריכה בקוט"ש	קריאה נוכחית	קריאה קודמת	סוג צריכה	סוג תעריף
			30/06/22	17/06/22	פרטי חשבון עבור תאריכים:	
1,444.08 ₪	45.49	3,174.50	147,977.70	144,803.20	פסגה	777
258.53 ₪	37.72	685.40	38,986.90	38,301.50	גבע	778
172.26 ₪	31.20	552.10	88,177.60	87,625.50	שפל	779
			24/07/22	01/07/22	פרטי חשבון עבור תאריכים:	
3,954.57 ₪	102.32	3,864.90	151,842.60	147,977.70	פסגה	777
544.29 ₪	46.62	1,167.50	40,154.40	38,986.90	גבע	778
825.10 ₪	32.18	2,564.00	90,741.60	88,177.60	שפל	779

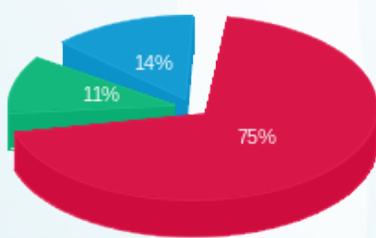
סה"כ לדייר:

שיא ביקוש	סה"כ	שפל	גבע	פסגה
98.86	12,008.40	3,116.10	1,852.90	7,039.40
	7,198.82 ₪	997.35 ₪	802.82 ₪	5,398.65 ₪

סה"כ צריכה  
סה"כ לתשלום

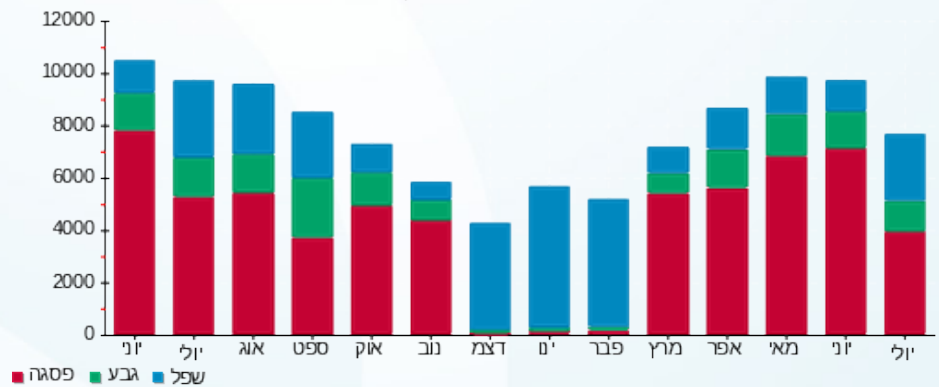
214.45 ₪	<b>תשלום קבוע</b>	
17.99 ₪	<b>תשלום עבור גודל חיבור בKVA (3x80)</b>	
7,431.26 ₪	<b>סה"כ לתשלום</b>	<b>לא כולל מע"מ</b>

התפלגות חיוב בש"ח לפי תעו"ז



■ פסגה (5,398.65 ₪)  
■ גבע (802.82 ₪)  
■ שפל (997.35 ₪)

הסטוריית צריכה בקוט"ש





27/07/22

תאריך הפקדה:

שם דייר: צילר 4 (קומת קרקע)

24/07/22

תאריך קריאה נוכחית:

שם אתר: בנין אופק 9

17/06/22

תאריך קריאה קודמת:

לקוח/ה נכבד/ה, אנו מתכבדים להגיש את חישוב צריכת החשמל לתקופה 17/06/22 - 24/07/22:

צילר 4 (קומת קרקע) - 1 - 21262707

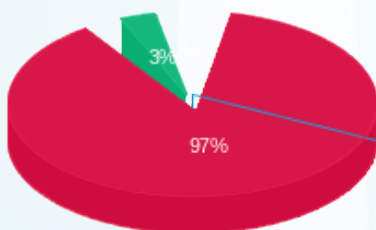
סה"כ לתשלום	מחיר לקוט"ש בא"ג	סה"כ צריכה בקוט"ש	קריאה נוכחית	קריאה קודמת	סוג צריכה	סוג תעריף
			30/06/22	17/06/22	פרטי חשבון עבור תאריכים:	
6,186,027.52 ₪	45.49	13,598,653.60	13,598,720.00	66.40	פסגה	777
1,189,031.19 ₪	37.72	3,152,256.60	3,152,281.60	25.00	גבע	778
-19.66 ₪	31.20	-63.00	0.00	63.00	שפל	779
			24/07/22	01/07/22	פרטי חשבון עבור תאריכים:	
-13,911,850.40 ₪	102.32	-13,596,413.60	2,306.40	13,598,720.00	פסגה	777
-1,468,779.51 ₪	46.62	-3,150,535.20	1,746.40	3,152,281.60	גבע	778
257.67 ₪	32.18	800.70	800.70	0.00	שפל	779

סה"כ לדייר:

שיא ביקוש	סה"כ	שפל	גבע	פסגה	סה"כ צריכה
1,694,787.58	4,699.10	737.70	1,721.40	2,240.00	סה"כ לתשלום
	-8,005,333.18 ₪	238.01 ₪	-279,748.32 ₪	-7,725,822.87 ₪	

0.00 ₪	תשלום קבוע	
-8,005,333.18 ₪	סה"כ לתשלום	לא כולל מע"מ

התפלגות חיוב בש"ח לפי תעו"ז



פסגה (7,725,822.87 ₪)  
 גבע (279,748.32 ₪)  
 שפל (238.01 ₪)

הסטוריית צריכה בקוט"ש

