

28/07/22 תאריך הפקה:
 25/07/22 תאריך קריאה נוכחית:
 27/06/22 תאריך קריאה קודמת:

שם דייר: א.ג. מיכון אילת (אפסון) (קומה 1)
 שם אתר: מיקדן מגדלי שקל בני ברק

לקוח/ה נכבד/ה, אנו מתכבדים להגיש את חישוב צריכת החשמל לתקופה 25/07/22 - 27/06/22:

א.ג. מיכון אילת (אפסון) (קומה 1) - 5 - (3x100)00025494

סוג תעריף	סוג צריכה	קריאה קודמת	קריאה נוכחית	סה"כ צריכה בקוט"ש	מחיר לקוט"ש בא"ג	סה"כ לתשלום
פרטי חשבון עבור תאריכים:						
		27/06/22	30/06/22			
777	פסגה	203,276.75	203,552.28	275.53	45.49	125.34 ₪
778	גבע	29,548.32	29,555.48	7.16	37.72	2.70 ₪
779	שפל	116,556.87	116,586.80	29.93	31.20	9.34 ₪
פרטי חשבון עבור תאריכים:						
		01/07/22	25/07/22			
777	פסגה	203,552.28	204,329.18	776.91	102.32	794.93 ₪
778	גבע	29,555.48	29,898.98	343.50	46.62	160.14 ₪
779	שפל	116,586.80	116,934.86	348.06	32.18	112.01 ₪

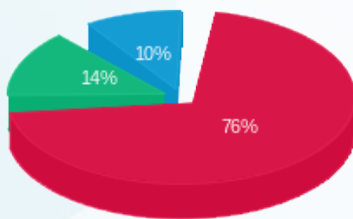
סה"כ לדייר:

פסגה	גבע	שפל	סה"כ	שיא ביקוש
1,052.43	350.66	377.99	1,781.08	17.13
₪ 920.27	₪ 162.84	₪ 121.34	₪ 1,204.45	

סה"כ צריכה
 סה"כ לתשלום

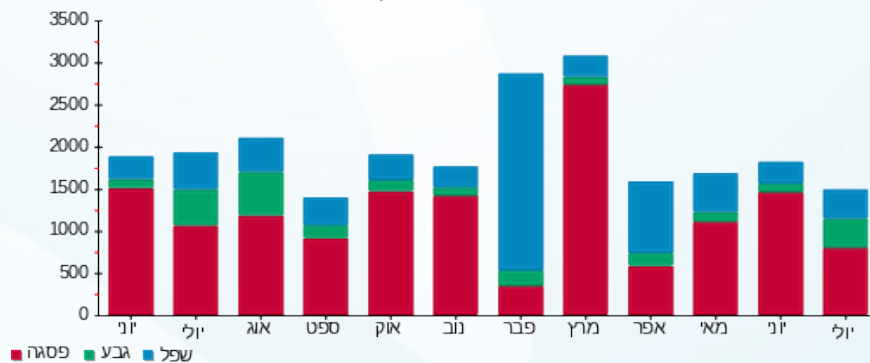
214.45 ₪	תשלום קבוע תשלום עבור גודל חיבור בKVA (3x100) סה"כ מע"מ 17.00%	23-11-2020
17.16 ₪		
1,436.06 ₪		
244.13 ₪		
1,680.19 ₪	סה"כ לתשלום	כולל מע"מ

התפלגות חיוב בש"ח לפי תעו"ז



פסגה (920.27 ₪)
 גבע (162.84 ₪)
 שפל (121.34 ₪)

הסטוריית צריכה בקוט"ש





28/07/22

תאריך הפקה:

שם דייר: א.ג מיכון אילת (מחסן)
שם אתר: מיקדן מגדלי שקל בני ברק

25/07/22

תאריך קריאה נוכחית:

27/06/22

תאריך קריאה קודמת:

לקוח/ה נכבד/ה, אנו מתכבדים להגיש את חישוב צריכת החשמל לתקופה 25/07/22 - 27/06/22:

א.ג מיכון אילת (מחסן) - 1 - 00022143(3x80)

סוג תעריף	סוג צריכה	קריאה קודמת	קריאה נוכחית	סה"כ צריכה בקוט"ש	מחיר לקוט"ש בא"ג	סה"כ לתשלום
פרטי חשבון עבור תאריכים:						
777	פסגה	27/06/22	30/06/22	38.68	45.49	17.59 ₪
778	גבע	163,756.25	163,757.36	1.12	37.72	0.42 ₪
779	שפל	167,954.33	167,958.72	4.39	31.20	1.37 ₪
פרטי חשבון עבור תאריכים:						
777	פסגה	01/07/22	25/07/22	47.57	102.32	48.68 ₪
778	גבע	163,757.36	163,797.52	40.16	46.62	18.72 ₪
779	שפל	167,958.72	168,011.79	53.07	32.18	17.08 ₪

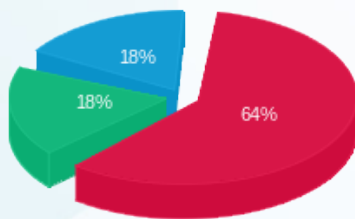
סה"כ לדייר:

פסגה	גבע	שפל	סה"כ	שיא ביקוש
86.25	41.27	57.45	184.98	6.28
₪ 66.27	₪ 19.14	₪ 18.45	₪ 103.86	

סה"כ צריכה
סה"כ לתשלום

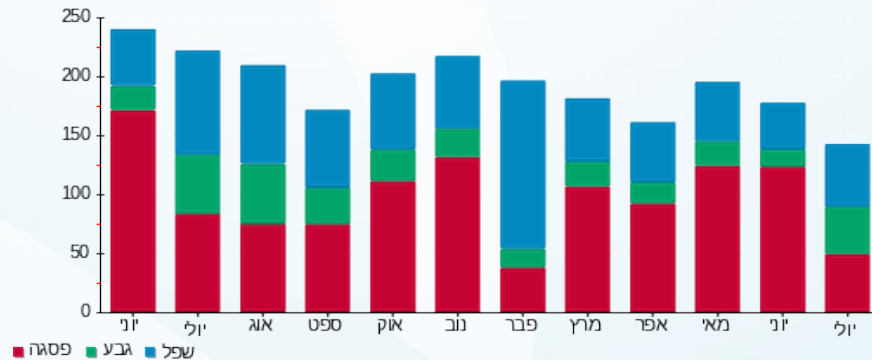
38.53 ₪	<p>תשלום קבוע</p> <p>תשלום עבור גודל חיבור בKVA (3x80)</p> <p>סה"כ</p> <p>מע"מ 17.00%</p>	<p>סה"כ לתשלום</p>
13.73 ₪		
156.12 ₪		
26.54 ₪		
182.66 ₪	כולל מע"מ	

התפלגות חיוב בש"ח לפי תעו"ז



פסגה (66.27 ₪)
גבע (19.14 ₪)
שפל (18.45 ₪)

הסטוריית צריכה בקוט"ש





28/07/22

תאריך הפקה:

שם דייר: א.ג. מיכון אילת (קומה 12)
שם אתר: מיקדן מגדלי שקל בני ברק

25/07/22

תאריך קריאה נוכחית:

27/06/22

תאריך קריאה קודמת:

לקוח/ה נכבד/ה, אנו מתכבדים להגיש את חישוב צריכת החשמל לתקופה 25/07/22 - 27/06/22:

א.ג. מיכון אילת (קומה 12) - 5 - 00025038(3x63)

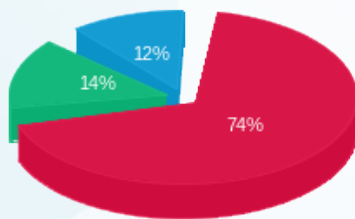
סה"כ לתשלום	מחיר לקוט"ש בא"ג	סה"כ צריכה בקוט"ש	קריאה נוכחית	קריאה קודמת	סוג צריכה	סוג תעריף
			30/06/22	27/06/22	פרטי חשבון עבור תאריכים:	
₪ 58.77	45.49	129.18	207,962.62	207,833.43	פסגה	777
₪ 1.22	37.72	3.24	80,575.95	80,572.71	גבע	778
₪ 3.95	31.20	12.67	119,031.80	119,019.13	שפל	779
			25/07/22	01/07/22	פרטי חשבון עבור תאריכים:	
₪ 359.26	102.32	351.12	208,313.73	207,962.62	פסגה	777
₪ 80.04	46.62	171.69	80,747.64	80,575.95	גבע	778
₪ 62.78	32.18	195.09	119,226.89	119,031.80	שפל	779

סה"כ לדייר:

שיא ביקוש	סה"כ	שפל	גבע	פסגה	סה"כ צריכה
7.98	862.99	207.76	174.93	480.30	סה"כ לתשלום
	₪ 566.02	₪ 66.73	₪ 81.26	₪ 418.03	

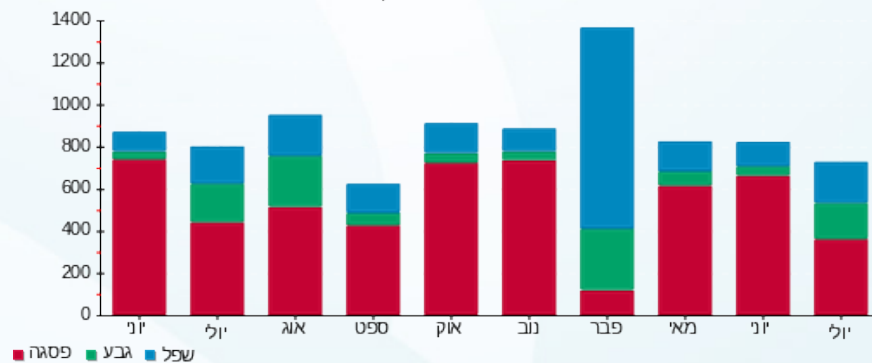
₪ 38.53	תשלום קבוע תשלום עבור גודל חיבור בKVA (3x63) סה"כ מע"מ 17.00%	סה"כ לתשלום
₪ 10.81		
₪ 615.36		
₪ 104.61		
₪ 719.98	כולל מע"מ	

התפלגות חיוב בש"ח לפי תעו"ז



פסגה (₪ 418.03) ■
גבע (₪ 81.26) ■
שפל (₪ 66.73) ■

הסטוריית צריכה בקוט"ש



28/07/22 תאריך הפקה:
 25/07/22 תאריך קריאה נוכחית:
 27/06/22 תאריך קריאה קודמת:

שם דייר: א.ג מיכן אילת (קומה 1)
 שם אתר: מיקדן מגדלי שקל בני ברק

לקוח/ה נכבד/ה, אנו מתכבדים להגיש את חישוב צריכת החשמל לתקופה 25/07/22 - 27/06/22:

א.ג מיכן אילת (קומה 1) - 6 - (3x40)00025491

סוג תעריף	סוג צריכה	קריאה קודמת	קריאה נוכחית	סה"כ צריכה בקוט"ש	מחיר לקוט"ש בא"ג	סה"כ לתשלום
פרטי חשבון עבור תאריכים:						
777	פסגה	27/06/22	30/06/22	170.10	45.49	77.38 ₪
778	גבע	9,749.07	9,750.44	1.37	37.72	0.52 ₪
779	שפל	19,900.30	19,906.14	5.85	31.20	1.82 ₪
פרטי חשבון עבור תאריכים:						
777	פסגה	01/07/22	25/07/22	543.95	102.32	556.57 ₪
778	גבע	9,750.44	9,974.75	224.31	46.62	104.57 ₪
779	שפל	19,906.14	20,022.72	116.58	32.18	37.51 ₪

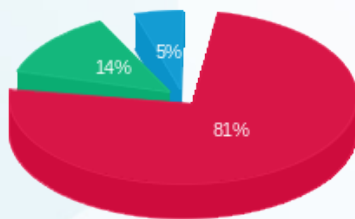
סה"כ לדייר:

פסגה	גבע	שפל	סה"כ	שיא ביקוש
714.05	225.68	122.42	1,062.15	12.80
₪ 633.95	₪ 105.09	₪ 39.34	₪ 778.38	

סה"כ צריכה
 סה"כ לתשלום

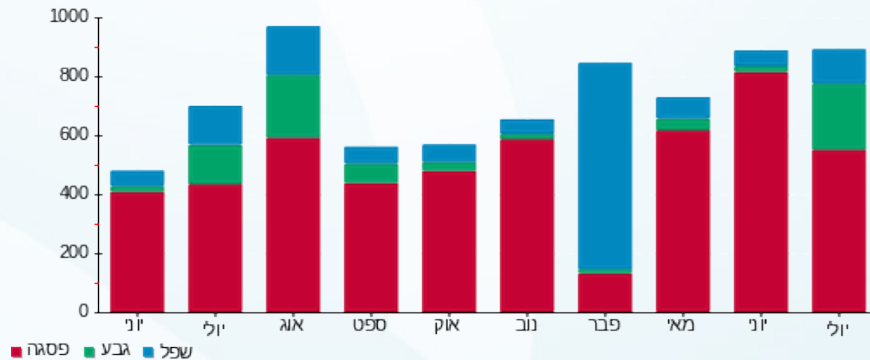
38.53 ₪	תשלום קבוע תשלום עבור גודל חיבור בKVA (3x40) סה"כ מע"מ 17.00%	סה"כ לתשלום
6.86 ₪		
823.77 ₪		
140.04 ₪		
963.81 ₪	כולל מע"מ	

התפלגות חיוב בש"ח לפי תע"ז



פסגה (₪ 633.95)
 גבע (₪ 105.09)
 שפל (₪ 39.34)

הסטוריית צריכה בקוט"ש





28/07/22 תאריך הפקה:
 25/07/22 תאריך קריאה נוכחית:
 27/06/22 תאריך קריאה קודמת:

שם דייר: אופטיקה הלפרין (מחסן) 1
 שם אתר: מיקדן מגדלי שקל בני ברק

לקוח/ה נכבד/ה, אנו מתכבדים להגיש את חישוב צריכת החשמל לתקופה 25/07/22 - 27/06/22:

אופטיקה הלפרין (מחסן) 1 - 3 - 00022143 (3x50)

סוג תעריף	סוג צריכה	קריאה קודמת	קריאה נוכחית	סה"כ צריכה בקוט"ש	מחיר לקוט"ש בא"ג	סה"כ לתשלום
פרטי חשבון עבור תאריכים:						
777	פסגה	27/06/22	30/06/22	613.53	45.49	279.10 ₪
778	גבע	160,158.75	160,200.83	42.08	37.72	15.87 ₪
779	שפל	120,060.94	120,089.49	28.55	31.20	8.91 ₪
פרטי חשבון עבור תאריכים:						
777	פסגה	01/07/22	25/07/22	1,546.01	102.32	1,581.88 ₪
778	גבע	160,200.83	161,220.84	1,020.01	46.62	475.53 ₪
779	שפל	120,089.49	120,639.95	550.46	32.18	177.14 ₪

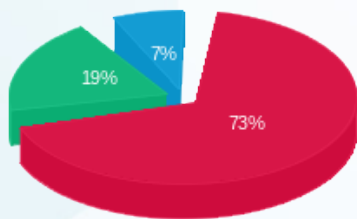
סה"כ לדייר:

פסגה	גבע	שפל	סה"כ	שיא ביקוש
2,159.55	1,062.09	579.01	3,800.65	30.95
₪ 1,860.98	₪ 491.40	₪ 186.05	₪ 2,538.42	

סה"כ צריכה
סה"כ לתשלום

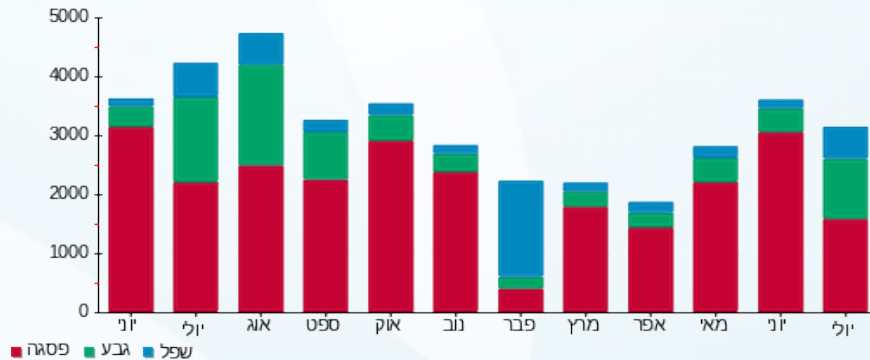
214.45 ₪	תשלום קבוע תשלום עבור גודל חיבור בKVA (3x50) סה"כ מע"מ 17.00%	
8.58 ₪		
2,761.45 ₪		
469.45 ₪		
3,230.90 ₪	סה"כ לתשלום	כולל מע"מ

התפלגות חיוב בש"ח לפי תעו"ז



■ פסגה (1,860.98 ₪)
 ■ גבע (491.40 ₪)
 ■ שפל (186.05 ₪)

הסטוריית צריכה בקוט"ש





28/07/22

תאריך הפקה:

שם דייר: אופטיקה הלפרין (מחסן) 2
שם אתר: מיקדן מגדלי שקל בני ברק

25/07/22

תאריך קריאה נוכחית:

27/06/22

תאריך קריאה קודמת:

לקוח/ה נכבד/ה, אנו מתכבדים להגיש את חישוב צריכת החשמל לתקופה 25/07/22 - 27/06/22:

אופטיקה הלפרין (מחסן) 2 - 5 - 2 (00022143x32)

סוג תעריף	סוג צריכה	קריאה קודמת	קריאה נוכחית	סה"כ צריכה בקוט"ש	מחיר לקוט"ש בא"ג	סה"כ לתשלום
פרטי חשבון עבור תאריכים:						
777	פסגה	27/06/22	30/06/22	154.27	45.49	70.18 ₪
778	גבע	6,078.92	6,081.09	2.17	37.72	0.82 ₪
779	שפל	9,321.79	9,328.78	6.99	31.20	2.18 ₪
פרטי חשבון עבור תאריכים:						
777	פסגה	23,818.21	24,328.15	509.94	102.32	521.77 ₪
778	גבע	6,081.09	6,275.73	194.64	46.62	90.74 ₪
779	שפל	9,328.78	9,489.63	160.85	32.18	51.76 ₪

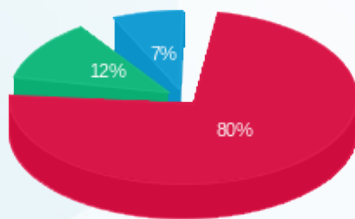
סה"כ לדייר:

פסגה	גבע	שפל	סה"כ	שיא ביקוש
664.22	196.81	167.84	1,028.87	8.86
₪ 591.95	₪ 91.56	₪ 53.94	₪ 737.46	

סה"כ צריכה
סה"כ לתשלום

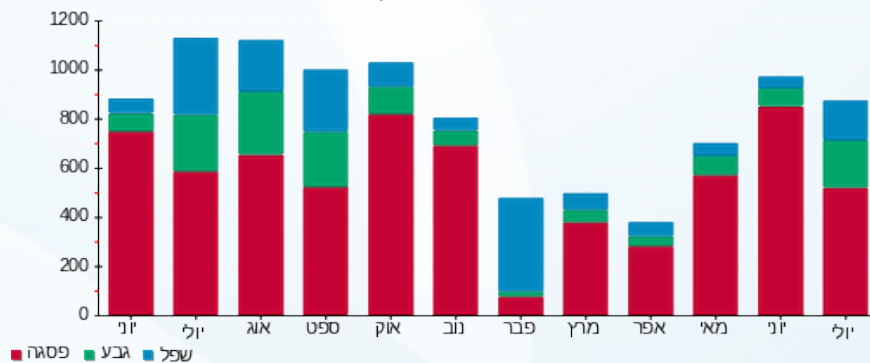
38.53 ₪	<p>תשלום קבוע</p> <p>תשלום עבור גודל חיבור בKVA (3x32)</p> <p>סה"כ</p> <p>מע"מ 17.00%</p>	<p>סה"כ לתשלום</p>
5.49 ₪		
781.48 ₪		
132.85 ₪		
914.33 ₪	כולל מע"מ	

התפלגות חיוב בש"ח לפי תעו"ז



פסגה (591.95 ₪)
גבע (91.56 ₪)
שפל (53.94 ₪)

הסטוריית צריכה בקוט"ש





28/07/22 תאריך הפקה:
 25/07/22 תאריך קריאה נוכחית:
 27/06/22 תאריך קריאה קודמת:

שם דייר: אי המטמון (ק.קרקע)
 שם אתר: מיקדן מגדלי שקל בני ברק

לקוח/ה נכבד/ה, אנו מתכבדים להגיש את חישוב צריכת החשמל לתקופה 25/07/22 - 27/06/22:

אי המטמון (ק.קרקע) - 1 - 00022657(3x80)

סוג תעריף	סוג צריכה	קריאה קודמת	קריאה נוכחית	סה"כ צריכה בקוט"ש	מחיר לקוט"ש בא"ג	סה"כ לתשלום
פרטי חשבון עבור תאריכים:						
		27/06/22	30/06/22			
777	פסגה	330,920.56	331,504.68	584.12	45.49	265.72 ₪
778	גבע	157,601.48	157,675.92	74.44	37.72	28.08 ₪
779	שפל	140,499.24	140,802.48	303.24	31.20	94.61 ₪
פרטי חשבון עבור תאריכים:						
		01/07/22	25/07/22			
777	פסגה	331,504.68	333,826.80	2,322.12	102.32	2,375.99 ₪
778	גבע	157,675.92	157,918.61	242.69	46.62	113.14 ₪
779	שפל	140,802.48	143,176.59	2,374.11	32.18	763.99 ₪

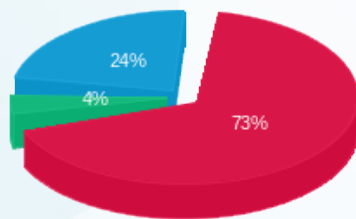
סה"כ לדייר:

פסגה	גבע	שפל	סה"כ	שיא ביקוש
2,906.24	317.13	2,677.35	5,900.72	36.02
₪ 2,641.71	₪ 141.22	₪ 858.60	₪ 3,641.53	

סה"כ צריכה
סה"כ לתשלום

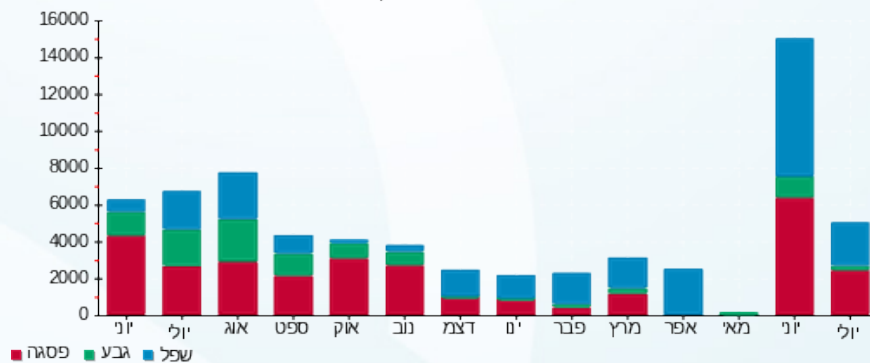
214.45 ₪	תשלום קבוע תשלום עבור גודל חיבור בKVA (3x80) סה"כ מע"מ 17.00%	
13.73 ₪		
3,869.70 ₪		
657.85 ₪		
4,527.55 ₪	סה"כ לתשלום	כולל מע"מ

התפלגות חיוב בש"ח לפי תעו"ז



■ פסגה (₪ 2,641.71)
 ■ גבע (₪ 141.22)
 ■ שפל (₪ 858.60)

הסטוריית צריכה בקוט"ש





28/07/22

תאריך הפקה:

25/07/22

תאריך קריאה נוכחית:

27/06/22

תאריך קריאה קודמת:

שם דייר: אי.טי.אי (1)
שם אתר: מיקדן מגדלי שקל בני ברק

לקוח/ה נכבד/ה, אנו מתכבדים להגיש את חישוב צריכת החשמל לתקופה 25/07/22 - 27/06/22:

אי.טי.אי (1) - 1 - 00025491 (3x250)

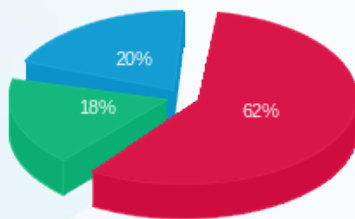
סה"כ לתשלום	מחיר לקוט"ש בא"ג	סה"כ צריכה בקוט"ש	קריאה נוכחית	קריאה קודמת	סוג צריכה	סוג תעריף
			30/06/22	27/06/22	פרטי חשבון עבור תאריכים:	
478.08 ₪	45.49	1,050.95	719,205.45	718,154.50	פסגה	777
34.46 ₪	37.72	91.35	327,024.24	326,932.89	גבע	778
69.37 ₪	31.20	222.33	601,797.02	601,574.69	שפל	779
			25/07/22	01/07/22	פרטי חשבון עבור תאריכים:	
2,582.43 ₪	102.32	2,523.88	721,729.33	719,205.45	פסגה	777
865.33 ₪	46.62	1,856.14	328,880.38	327,024.24	גבע	778
939.66 ₪	32.18	2,920.02	604,717.04	601,797.02	שפל	779

סה"כ לדייר:

שיא ביקוש	סה"כ	שפל	גבע	פסגה	סה"כ צריכה
47.06	8,664.68	3,142.35	1,947.50	3,574.83	סה"כ לתשלום
	4,969.33 ₪	1,009.03 ₪	899.79 ₪	3,060.51 ₪	

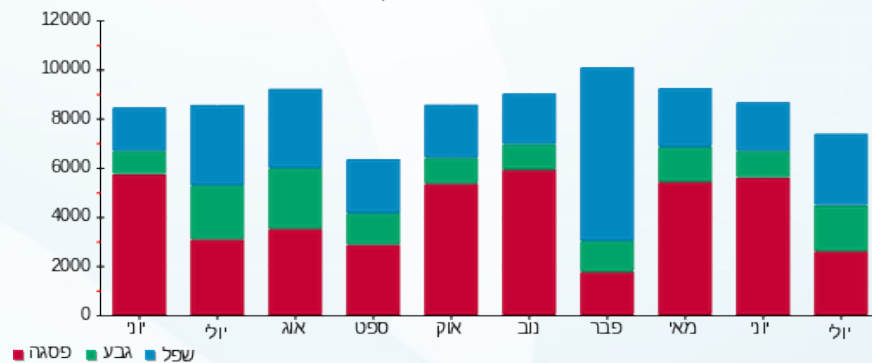
214.45 ₪	תשלום קבוע תשלום עבור גודל חיבור בKVA (3x250) סה"כ מע"מ 17.00%	סה"כ לתשלום כולל מע"מ
42.90 ₪		
5,226.68 ₪		
888.54 ₪		
6,115.22 ₪		

התפלגות חיוב בש"ח לפי תע"ז



■ פסגה (3,060.51 ₪)
■ גבע (899.79 ₪)
■ שפל (1,009.03 ₪)

הסטוריית צריכה בקוט"ש



28/07/22 תאריך הפקה:
 25/07/22 תאריך קריאה נוכחית:
 27/06/22 תאריך קריאה קודמת:

שם דייר: איטל פאש (קומה 9)
 שם אתר: מיקדן מגדלי שקל בני ברק

לקוח/ה נכבד/ה, אנו מתכבדים להגיש את חישוב צריכת החשמל לתקופה 25/07/22 - 27/06/22:

איטל פאש (קומה 9) - 5 - 00024971(3x25)

סוג תעריף	סוג צריכה	קריאה קודמת	קריאה נוכחית	סה"כ צריכה בקוט"ש	מחיר לקוט"ש בא"ג	סה"כ לתשלום
פרטי חשבון עבור תאריכים:						
777	פסגה	27/06/22	30/06/22	94.81	45.49	43.13 ₪
778	גבע	42,200.004	42,206.74	6.73	37.72	2.54 ₪
779	שפל	62,042.05	62,055.99	13.94	31.20	4.35 ₪
פרטי חשבון עבור תאריכים:						
777	פסגה	01/07/22	25/07/22	259.72	102.32	265.74 ₪
778	גבע	42,206.74	42,332.48	125.74	46.62	58.62 ₪
779	שפל	62,055.99	62,227.26	171.27	32.18	55.11 ₪

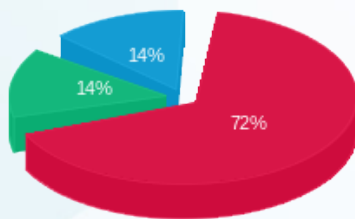
סה"כ לדייר:

פסגה	גבע	שפל	סה"כ	שיא ביקוש
354.53	132.48	185.20	672.21	6.15
₪ 308.87	₪ 61.16	₪ 59.46	₪ 429.50	

סה"כ צריכה
 סה"כ לתשלום

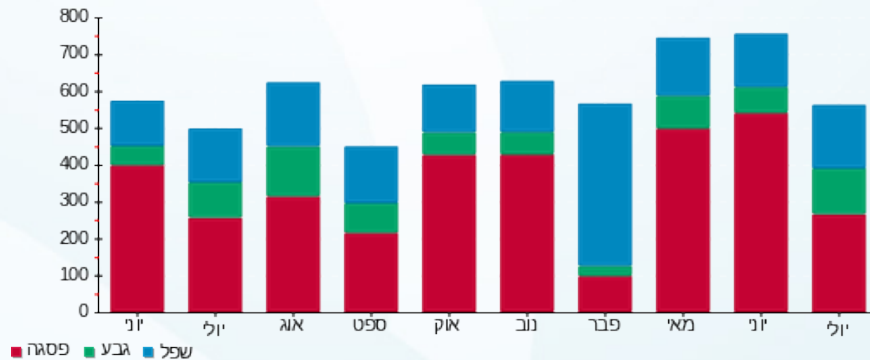
38.53 ₪	תשלום קבוע תשלום עבור גודל חיבור בKVA (3x25) סה"כ מע"מ 17.00%	סה"כ לתשלום
4.29 ₪		
472.32 ₪		
80.29 ₪		
552.61 ₪	כולל מע"מ	

התפלגות חיוב בש"ח לפי תעו"ז



■ פסגה (₪ 308.87)
 ■ גבע (₪ 61.16)
 ■ שפל (₪ 59.46)

הסטוריית צריכה בקוט"ש



28/07/22 תאריך הפקה:
 25/07/22 תאריך קריאה נוכחית:
 27/06/22 תאריך קריאה קודמת:

שם דייר: איל השקעות בע"מ (קומה 12)
 שם אתר: מיקדן מגדלי שקל בני ברק

לקוח/ה נכבד/ה, אנו מתכבדים להגיש את חישוב צריכת החשמל לתקופה 25/07/22 - 27/06/22:

איל השקעות בע"מ (קומה 12) - 2 - 00025038 (3x63)

סוג תעריף	סוג צריכה	קריאה קודמת	קריאה נוכחית	סה"כ צריכה בקוט"ש	מחיר לקוט"ש בא"ג	סה"כ לתשלום
פרטי חשבון עבור תאריכים:						
777	פסגה	27/06/22	30/06/22	118.35	45.49	53.84 ₪
778	גבע	48,644.01	48,647.89	3.88	37.72	1.46 ₪
779	שפל	82,108.70	82,114.94	6.24	31.20	1.95 ₪
פרטי חשבון עבור תאריכים:						
777	פסגה	108,192.20	108,488.89	296.69	102.32	303.57 ₪
778	גבע	48,647.89	48,846.82	198.93	46.62	92.74 ₪
779	שפל	82,114.94	82,212.16	97.22	32.18	31.29 ₪

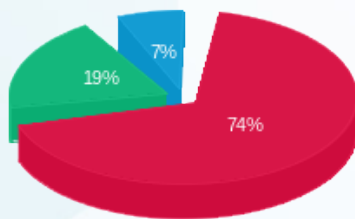
סה"כ לדייר:

פסגה	גבע	שפל	סה"כ	שיא ביקוש
415.04	202.81	103.46	721.31	7.10
₪ 357.41	₪ 94.21	₪ 33.23	₪ 484.85	

סה"כ צריכה
 סה"כ לתשלום

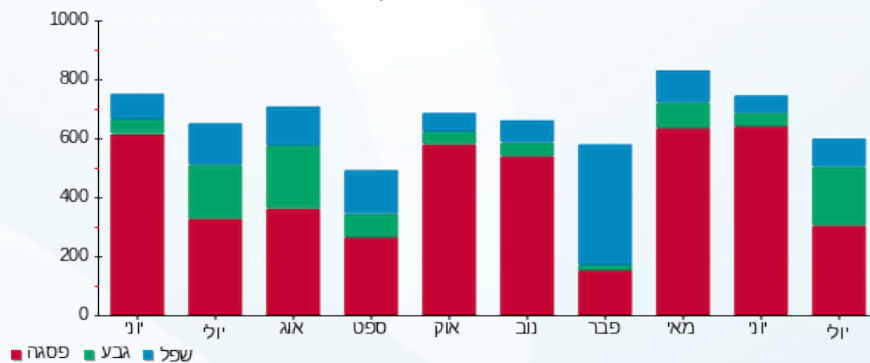
38.53 ₪	תשלום קבוע תשלום עבור גודל חיבור בKVA (3x63) סה"כ מע"מ 17.00%	סה"כ לתשלום כולל מע"מ
10.81 ₪		
534.19 ₪		
90.81 ₪		
625.00 ₪		

התפלגות חיוב בש"ח לפי תעו"ז



פסגה (357.41 ₪)
 גבע (94.21 ₪)
 שפל (33.23 ₪)

הסטוריית צריכה בקוט"ש





28/07/22

תאריך הפקה:

25/07/22

תאריך קריאה נוכחית:

27/06/22

תאריך קריאה קודמת:

שם דייר: אירוקס (קומה 10)
שם אתר: מיקדן מגדלי שקל בני ברק

לקוח/ה נכבד/ה, אנו מתכבדים להגיש את חישוב צריכת החשמל לתקופה 25/07/22 - 27/06/22:

אירוקס (קומה 10) - 1 - 00024971(3x400)

סוג תעריף	סוג צריכה	קריאה קודמת	קריאה נוכחית	סה"כ צריכה בקוט"ש	מחיר לקוט"ש בא"ג	סה"כ לתשלום
פרטי חשבון עבור תאריכים:						
		27/06/22	30/06/22			
777	פסגה	1,639,402.91	1,639,646.23	243.32	45.49	110.69 ₪
778	גבע	971,535.48	971,564.46	28.98	37.72	10.93 ₪
779	שפל	1,348,233.08	1,348,358.89	125.81	31.20	39.25 ₪
פרטי חשבון עבור תאריכים:						
		01/07/22	25/07/22			
777	פסגה	1,639,646.23	1,640,324.62	678.39	102.32	694.13 ₪
778	גבע	971,564.46	972,130.86	566.40	46.62	264.05 ₪
779	שפל	1,348,358.89	1,349,406.92	1,048.03	32.18	337.26 ₪

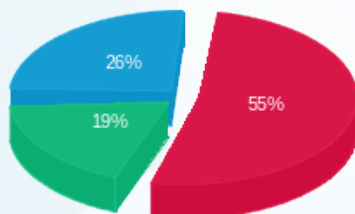
סה"כ לדייר:

פסגה	גבע	שפל	סה"כ	שיא ביקוש
921.71	595.38	1,173.84	2,690.93	15.94
₪ 804.81	₪ 274.99	₪ 376.51	₪ 1,456.31	

סה"כ צריכה
סה"כ לתשלום

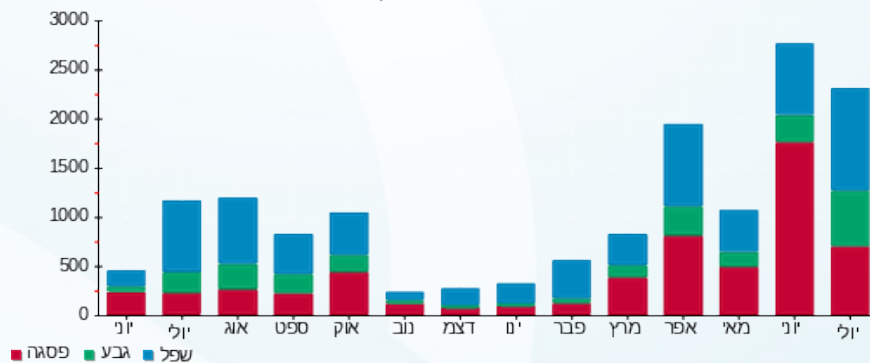
214.45 ₪	תשלום קבוע תשלום עבור גודל חיבור בKVA (3x400) סה"כ מע"מ 17.00%	01-06-2022
68.64 ₪		
1,739.40 ₪		
295.70 ₪		
2,035.09 ₪	סה"כ לתשלום	כולל מע"מ

התפלגות חיוב בש"ח לפי תע"ז



פסגה (₪ 804.81)
גבע (₪ 274.99)
שפל (₪ 376.51)

הסטוריית צריכה בקוט"ש



28/07/22 תאריך הפקה:
 25/07/22 תאריך קריאה נוכחית:
 27/06/22 תאריך קריאה קודמת:

שם דייר: אירוקס (קומה 11)
 שם אתר: מיקדן מגדלי שקל בני ברק

לקוח/ה נכבד/ה, אנו מתכבדים להגיש את חישוב צריכת החשמל לתקופה 25/07/22 - 27/06/22:

אירוקס (קומה 11) - 8 - 00025494(3x63)

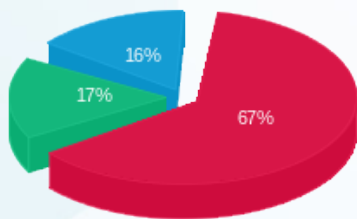
סה"כ לתשלום	מחיר לקוט"ש בא"ג	סה"כ צריכה בקוט"ש	קריאה נוכחית	קריאה קודמת	סוג צריכה	סוג תעריף
			30/06/22	27/06/22	פרטי חשבון עבור תאריכים:	
446.82 ₪	45.49	982.23	396,691.82	395,709.59	פסגה	777
20.88 ₪	37.72	55.36	109,375.65	109,320.29	גבע	778
46.87 ₪	31.20	150.21	301,996.54	301,846.33	שפל	779
			25/07/22	01/07/22	פרטי חשבון עבור תאריכים:	
2,567.31 ₪	102.32	2,509.10	399,200.91	396,691.82	פסגה	777
726.09 ₪	46.62	1,557.46	110,933.10	109,375.65	גבע	778
658.08 ₪	32.18	2,045.01	304,041.55	301,996.54	שפל	779

סה"כ לדייר:

שיא ביקוש	סה"כ	שפל	גבע	פסגה	
47.94	7,299.36	2,195.22	1,612.81	3,491.33	סה"כ צריכה
	4,466.04 ₪	704.95 ₪	746.97 ₪	3,014.13 ₪	סה"כ לתשלום

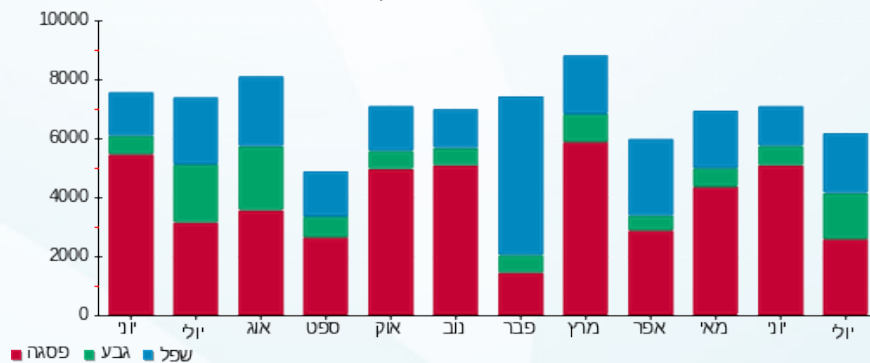
214.45 ₪	תשלום קבוע תשלום עבור גודל חיבור בKVA (3x63) סה"כ מע"מ 17.00%	סה"כ לתשלום
10.81 ₪		
4,691.30 ₪		
797.52 ₪		
5,488.82 ₪		כולל מע"מ

התפלגות חיוב בש"ח לפי תעו"ז



■ פסגה (3,014.13 ₪)
 ■ גבע (746.97 ₪)
 ■ שפל (704.95 ₪)

הסטוריית צריכה בקוט"ש





28/07/22 תאריך הפקה:
 25/07/22 תאריך קריאה נוכחית:
 27/06/22 תאריך קריאה קודמת:

שם דייר: בגיר בע"מ (מחסן)
 שם אתר: מיקדן מגדלי שקל בני ברק

לקוח/ה נכבד/ה, אנו מתכבדים להגיש את חישוב צריכת החשמל לתקופה 25/07/22 - 27/06/22:

בגיר בע"מ (מחסן) - 7 - 00023847 (3x40)

סוג תעריף	סוג צריכה	קריאה קודמת	קריאה נוכחית	סה"כ צריכה בקוט"ש	מחיר לקוט"ש בא"ג	סה"כ לתשלום
פרטי חשבון עבור תאריכים:						
777	פסגה	27/06/22	30/06/22	58.15	45.49	26.45 ₪
778	גבע	21,162.10	21,167.80	5.70	37.72	2.15 ₪
779	שפל	20,837.32	20,837.95	0.62	31.20	0.19 ₪
פרטי חשבון עבור תאריכים:						
777	פסגה	61,585.40	61,746.95	161.55	102.32	165.30 ₪
778	גבע	21,167.80	21,263.06	95.26	46.62	44.41 ₪
779	שפל	20,837.95	20,895.85	57.90	32.18	18.63 ₪

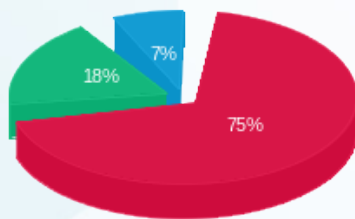
סה"כ לדייר:

פסגה	גבע	שפל	סה"כ	שיא ביקוש
219.70	100.97	58.53	379.19	5.37
191.75 ₪	46.56 ₪	18.83 ₪	257.14 ₪	

סה"כ צריכה
 סה"כ לתשלום

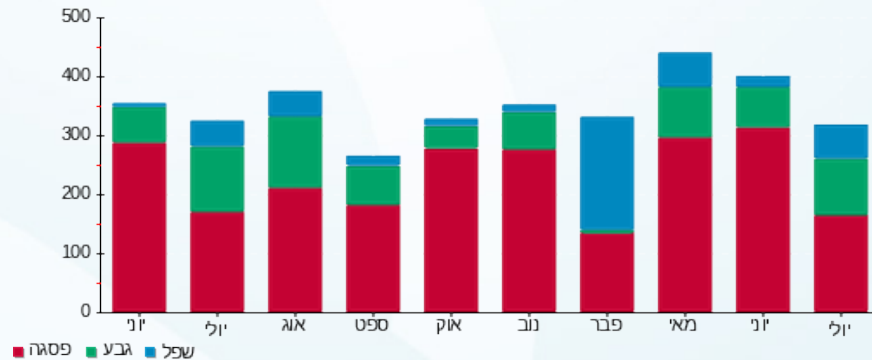
38.53 ₪	תשלום קבוע תשלום עבור גודל חיבור בKVA (3x40) סה"כ מע"מ 17.00%	סה"כ לתשלום כולל מע"מ
6.86 ₪		
302.53 ₪		
51.43 ₪		
353.96 ₪		

התפלגות חיוב בש"ח לפי תע"ז



פסגה (191.75 ₪)
 גבע (46.56 ₪)
 שפל (18.83 ₪)

הסטוריית צריכה בקוט"ש



28/07/22 תאריך הפקה:
 25/07/22 תאריך קריאה נוכחית:
 27/06/22 תאריך קריאה קודמת:

שם דייר: בגיר בע"מ (ק.קרקע)
 שם אתר: מיקדן מגדלי שקל בני ברק

לקוח/ה נכבד/ה, אנו מתכבדים להגיש את חישוב צריכת החשמל לתקופה 25/07/22 - 27/06/22:

בגיר בע"מ (ק.קרקע) - 2 - 00023847(3x50)

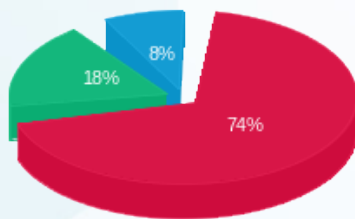
סה"כ לתשלום	מחיר לקוט"ש בא"ג	סה"כ צריכה בקוט"ש	קריאה נוכחית	קריאה קודמת	סוג צריכה	סוג תעריף
			30/06/22	27/06/22	פרטי חשבון עבור תאריכים:	
445.15 ₪	45.49	978.57	667,009.40	666,030.84	פסגה	777
40.12 ₪	37.72	106.35	270,214.44	270,108.08	גבע	778
7.36 ₪	31.20	23.58	163,935.46	163,911.88	שפל	779
			25/07/22	01/07/22	פרטי חשבון עבור תאריכים:	
2,642.75 ₪	102.32	2,582.83	669,592.23	667,009.40	פסגה	777
690.11 ₪	46.62	1,480.28	271,694.71	270,214.44	גבע	778
330.94 ₪	32.18	1,028.39	164,963.85	163,935.46	שפל	779

סה"כ לדייר:

שיא ביקוש	סה"כ	שפל	גבע	פסגה	
60.69	6,199.99	1,051.97	1,586.63	3,561.39	סה"כ צריכה
	4,156.41 ₪	338.29 ₪	730.22 ₪	3,087.90 ₪	סה"כ לתשלום

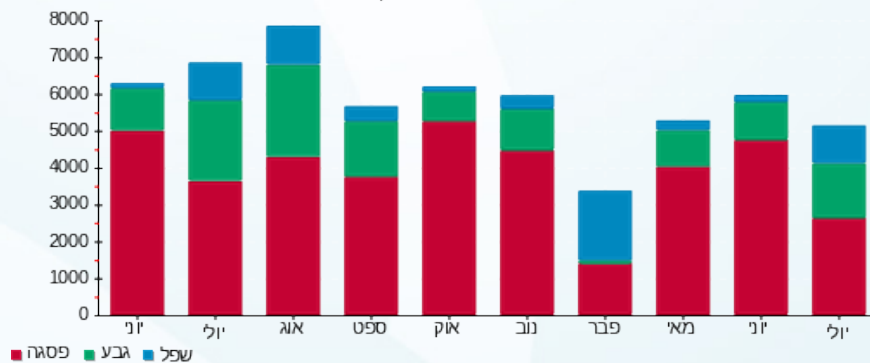
214.45 ₪	תשלום קבוע תשלום עבור גודל חיבור בKVA (3x50) סה"כ מע"מ 17.00%	סה"כ לתשלום
8.58 ₪		
4,379.44 ₪		
744.51 ₪		
5,123.95 ₪		כולל מע"מ

התפלגות חיוב בש"ח לפי תעו"ז



■ פסגה (3,087.90 ₪)
 ■ גבע (730.22 ₪)
 ■ שפל (338.29 ₪)

הסטוריית צריכה בקוט"ש



28/07/22 תאריך הפקה:
 25/07/22 תאריך קריאה נוכחית:
 27/06/22 תאריך קריאה קודמת:

שם דייר: בזאר הדרום (ק.קרקע)
 שם אתר: מיקדן מגדלי שקל בני ברק

לקוח/ה נכבד/ה, אנו מתכבדים להגיש את חישוב צריכת החשמל לתקופה 25/07/22 - 27/06/22:

בזאר הדרום (ק.קרקע) - 3 - (3x200)00022657

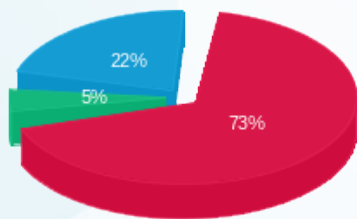
סוג תעריף	סוג צריכה	קריאה קודמת	קריאה נוכחית	סה"כ צריכה בקוט"ש	מחיר לקוט"ש בא"ג	סה"כ לתשלום
פרטי חשבון עבור תאריכים:						
		27/06/22	30/06/22			
777	פסגה	758,797.09	760,235.75	1,438.66	45.49	654.45 ₪
778	גבע	289,621.46	289,796.03	174.57	37.72	65.85 ₪
779	שפל	293,676.12	294,336.81	660.69	31.20	206.14 ₪
פרטי חשבון עבור תאריכים:						
		01/07/22	25/07/22			
777	פסגה	760,235.75	765,477.26	5,241.51	102.32	5,363.12 ₪
778	גבע	289,796.03	290,464.52	668.49	46.62	311.65 ₪
779	שפל	294,336.81	299,429.85	5,093.04	32.18	1,638.94 ₪

סה"כ לדייר:

שיא ביקוש	סה"כ	שפל	גבע	פסגה	סה"כ צריכה
94.04	13,276.97	5,753.73	843.06	6,680.18	סה"כ לתשלום
	8,240.14 ₪	1,845.08 ₪	377.50 ₪	6,017.57 ₪	

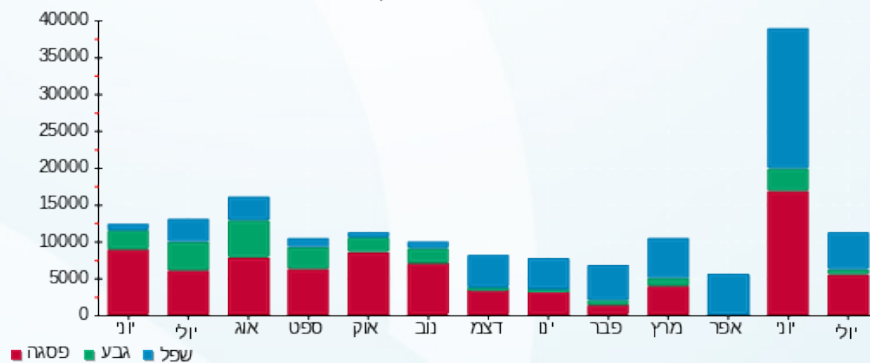
214.45 ₪	תשלום קבוע תשלום עבור גודל חיבור בKVA (3x200) סה"כ מע"מ 17.00%	סה"כ לתשלום כולל מע"מ
34.32 ₪		
8,488.91 ₪		
1,443.11 ₪		
9,932.02 ₪		

התפלגות חיוב בש"ח לפי תעו"ז



■ פסגה (6,017.57 ₪)
 ■ גבע (377.50 ₪)
 ■ שפל (1,845.08 ₪)

הסטוריית צריכה בקוט"ש



28/07/22 תאריך הפקה:
 25/07/22 תאריך קריאה נוכחית:
 27/06/22 תאריך קריאה קודמת:

שם דייר: בזק (קומה 1-)
 שם אתר: מיקדן מגדלי שקל בני ברק

לקוח/ה נכבד/ה, אנו מתכבדים להגיש את חישוב צריכת החשמל לתקופה 25/07/22 - 27/06/22:

בזק (קומה 1-) - 6 - 00025152 (0x0)

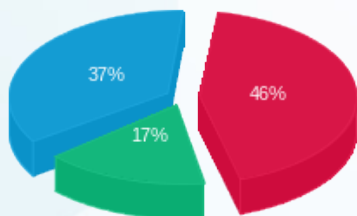
סה"כ לתשלום	מחיר לקוט"ש בא"ג	סה"כ צריכה בקוט"ש	קריאה נוכחית	קריאה קודמת	סוג צריכה	סוג תעריף
			30/06/22	27/06/22	פרטי חשבון עבור תאריכים:	
14.45 ₪	45.49	31.77	104,651.28	104,619.50	פסגה	777
1.70 ₪	37.72	4.52	48,124.95	48,120.43	גבע	778
5.64 ₪	31.20	18.07	144,866.97	144,848.90	שפל	779
			25/07/22	01/07/22	פרטי חשבון עבור תאריכים:	
73.75 ₪	102.32	72.08	104,723.35	104,651.28	פסגה	777
30.32 ₪	46.62	65.03	48,189.98	48,124.95	גבע	778
65.61 ₪	32.18	203.89	145,070.87	144,866.97	שפל	779

סה"כ לדייר:

שיא ביקוש	סה"כ	שפל	גבע	פסגה	סה"כ צריכה
1.40	395.36	221.96	69.55	103.85	סה"כ לתשלום
	191.47 ₪	71.25 ₪	32.02 ₪	88.20 ₪	

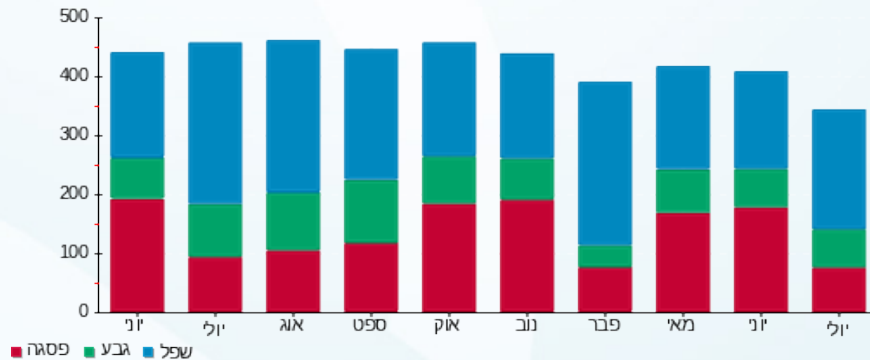
38.53 ₪	תשלום קבוע תשלום עבור גודל חיבור בKVA (0x0) סה"כ מע"מ 17.00%	סה"כ לתשלום
0.00 ₪		
230.00 ₪		
39.10 ₪		
269.10 ₪		כולל מע"מ

התפלגות חיוב בש"ח לפי תע"ז



פסגה (88.20 ₪)
 גבע (32.02 ₪)
 שפל (71.25 ₪)

הסטוריית צריכה בקוט"ש





28/07/22

תאריך הפקה:

שם דייר: בנט חיים (קומה 1-)
שם אתר: מיקדן מגדלי שקל בני ברק

25/07/22

תאריך קריאה נוכחית:

27/06/22

תאריך קריאה קודמת:

לקוח/ה נכבד/ה, אנו מתכבדים להגיש את חישוב צריכת החשמל לתקופה 25/07/22 - 27/06/22:

בנט חיים (קומה 1-) - 3 - 00025152(3x40)

סוג תעריף	סוג צריכה	קריאה קודמת	קריאה נוכחית	סה"כ צריכה בקוט"ש	מחיר לקוט"ש בא"ג	סה"כ לתשלום
פרטי חשבון עבור תאריכים:						
		27/06/22	30/06/22			
777	פסגה	105,167.51	105,329.41	161.90	45.49	73.65 ₪
778	גבע	48,296.67	48,324.31	27.64	37.72	10.42 ₪
779	שפל	61,070.92	61,133.29	62.37	31.20	19.46 ₪
פרטי חשבון עבור תאריכים:						
		01/07/22	25/07/22			
777	פסגה	105,329.41	105,709.98	380.57	102.32	389.40 ₪
778	גבע	48,324.31	48,615.82	291.51	46.62	135.90 ₪
779	שפל	61,133.29	61,468.83	335.54	32.18	107.98 ₪

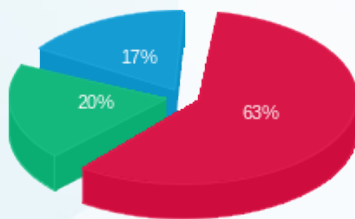
סה"כ לדייר:

פסגה	גבע	שפל	סה"כ	שיא ביקוש
542.47	319.15	397.91	1,259.53	10.93
₪ 463.05	₪ 146.33	₪ 127.44	₪ 736.81	

סה"כ צריכה
סה"כ לתשלום

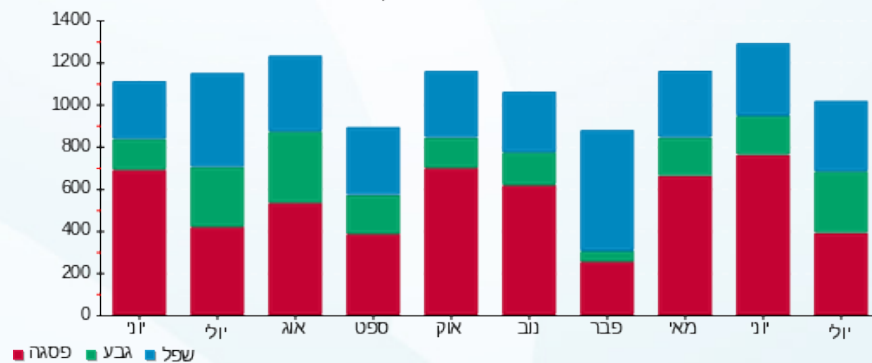
38.53 ₪	<p>תשלום קבוע</p> <p>תשלום עבור גודל חיבור בKVA (3x40)</p> <p>סה"כ</p> <p>מע"מ 17.00%</p>	<p>סה"כ לתשלום</p>
6.86 ₪		
782.20 ₪		
132.97 ₪		
915.18 ₪		

התפלגות חיוב בש"ח לפי תעו"ז



פסגה (463.05 ₪)
גבע (146.33 ₪)
שפל (127.44 ₪)

הסטוריית צריכה בקוט"ש





28/07/22 תאריך הפקה:
 25/07/22 תאריך קריאה נוכחית:
 27/06/22 תאריך קריאה קודמת:

שם דייר: בנק הפועלים (ק.קרקע)
 שם אתר: מיקדן מגדלי שקל בני ברק

לקוח/ה נכבד/ה, אנו מתכבדים להגיש את חישוב צריכת החשמל לתקופה 25/07/22 - 27/06/22:

בנק הפועלים (ק.קרקע) - 6 - 00022657(3x250)

סוג תעריף	סוג צריכה	קריאה קודמת	קריאה נוכחית	סה"כ צריכה בקוט"ש	מחיר לקוט"ש בא"ג	סה"כ לתשלום
פרטי חשבון עבור תאריכים:						
		27/06/22	30/06/22			
777	פסגה	1,039,776.71	1,040,631.53	854.82	45.49	388.86 ₪
778	גבע	529,514.33	529,595.46	81.14	37.72	30.61 ₪
779	שפל	579,093.34	579,568.60	475.26	31.20	148.28 ₪
פרטי חשבון עבור תאריכים:						
		01/07/22	25/07/22			
777	פסגה	1,040,631.53	1,044,313.91	3,682.38	102.32	3,767.81 ₪
778	גבע	529,595.46	530,289.53	694.07	46.62	323.57 ₪
779	שפל	579,568.60	583,656.25	4,087.65	32.18	1,315.41 ₪

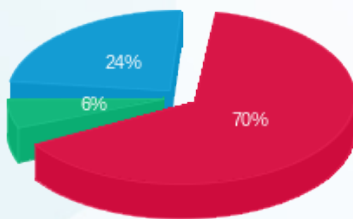
סה"כ לדייר:

פסגה	גבע	שפל	סה"כ	שיא ביקוש
4,537.20	775.21	4,562.91	9,875.31	64.94
₪ 4,156.66	₪ 354.18	₪ 1,463.69	₪ 5,974.53	

סה"כ צריכה
 סה"כ לתשלום

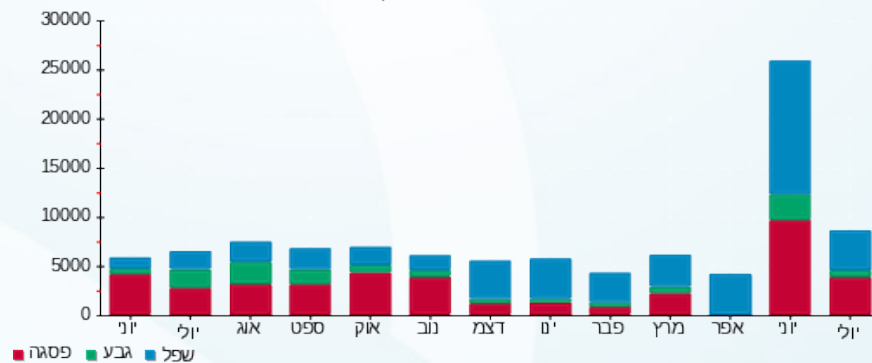
214.45 ₪	תשלום קבוע תשלום עבור גודל חיבור בKVA (3x250) סה"כ מע"מ 17.00%	סה"כ לתשלום
42.90 ₪		
6,231.88 ₪		
1,059.42 ₪		
7,291.30 ₪	כולל מע"מ	

התפלגות חיוב בש"ח לפי תעו"ז



■ פסגה (₪ 4,156.66)
 ■ גבע (₪ 354.18)
 ■ שפל (₪ 1,463.69)

הסטוריית צריכה בקוט"ש





28/07/22

תאריך הפקדה:

25/07/22

תאריך קריאה נוכחית:

27/06/22

תאריך קריאה קודמת:

שם דייר: ג.בן חורין (קומה 1)
שם אתר: מיקדן מגדלי שקל בני ברק

לקוח/ה נכבד/ה, אנו מתכבדים להגיש את חישוב צריכת החשמל לתקופה 25/07/22 - 27/06/22:

ג.בן חורין (קומה 1) - 2 - 00025491(3x63)

סוג תעריף	סוג צריכה	קריאה קודמת	קריאה נוכחית	סה"כ צריכה בקוט"ש	מחיר לקוט"ש בא"ג	סה"כ לתשלום
פרטי חשבון עבור תאריכים:						
		27/06/22	30/06/22			
777	פסגה	138,995.33	139,162.43	167.09	45.49	76.01 ₪
778	גבע	54,960.37	54,968.81	8.44	37.72	3.18 ₪
779	שפל	100,364.56	100,404.02	39.46	31.20	12.31 ₪
פרטי חשבון עבור תאריכים:						
		01/07/22	25/07/22			
777	פסגה	139,162.43	139,602.84	440.41	102.32	450.63 ₪
778	גבע	54,968.81	55,227.32	258.51	46.62	120.52 ₪
779	שפל	100,404.02	100,790.05	386.03	32.18	124.23 ₪

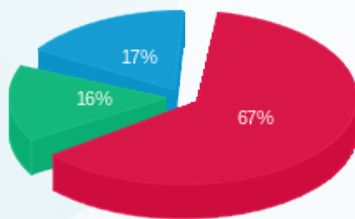
סה"כ לדייר:

פסגה	גבע	שפל	סה"כ	שיא ביקוש
607.51	266.95	425.50	1,299.95	10.32
₪ 526.64	₪ 123.70	₪ 136.54	₪ 786.88	

סה"כ צריכה
סה"כ לתשלום

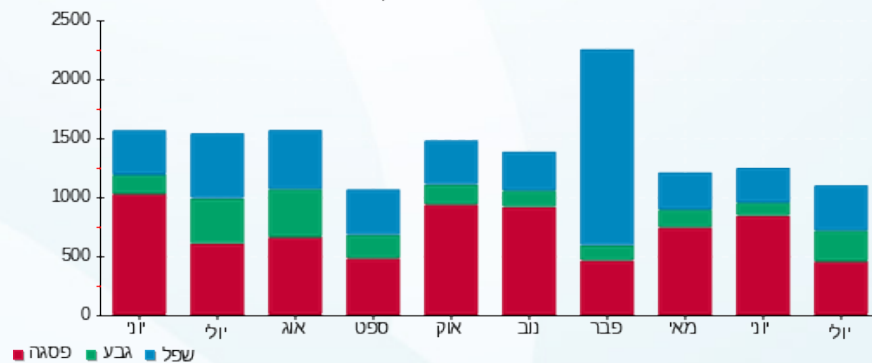
38.53 ₪	<p>תשלום קבוע</p> <p>תשלום עבור גודל חיבור בKVA (3x63)</p> <p>סה"כ</p> <p>מע"מ 17.00%</p>	<p>סה"כ לתשלום</p>
10.81 ₪		
836.22 ₪		
142.16 ₪		
978.38 ₪		

התפלגות חיוב בש"ח לפי תע"ז



פסגה (526.64 ₪)
גבע (123.70 ₪)
שפל (136.54 ₪)

הסטוריית צריכה בקוט"ש



28/07/22 תאריך הפקה:
 25/07/22 תאריך קריאה נוכחית:
 27/06/22 תאריך קריאה קודמת:

שם דייר: גוד פארם (ק.קרקע)
 שם אתר: מיקדן מגדלי שקל בני ברק

לקוח/ה נכבד/ה, אנו מתכבדים להגיש את חישוב צריכת החשמל לתקופה 25/07/22 - 27/06/22:

גוד פארם (ק.קרקע) - 7 - 00022657 (3x100)

סוג תעריף	סוג צריכה	קריאה קודמת	קריאה נוכחית	סה"כ צריכה בקוט"ש	מחיר לקוט"ש בא"ג	סה"כ לתשלום
פרטי חשבון עבור תאריכים:						
		27/06/22	30/06/22			
777	פסגה	154,350.97	154,657.42	306.45	45.49	139.40 ₪
778	גבע	90,085.43	90,123.41	37.98	37.72	14.33 ₪
779	שפל	53,826.27	53,971.80	145.53	31.20	45.40 ₪
פרטי חשבון עבור תאריכים:						
		01/07/22	25/07/22			
777	פסגה	154,657.42	156,040.26	1,382.84	102.32	1,414.92 ₪
778	גבע	90,123.41	90,330.56	207.15	46.62	96.57 ₪
779	שפל	53,971.80	55,201.34	1,229.54	32.18	395.67 ₪

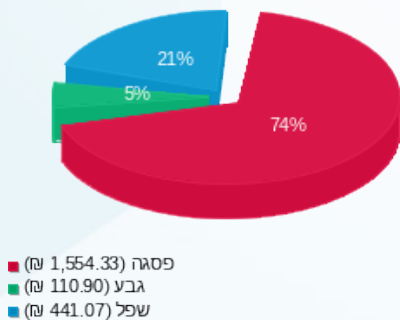
סה"כ לדייר:

פסגה	גבע	שפל	סה"כ	שיא ביקוש
1,689.29	245.13	1,375.07	3,309.49	17.49
₪ 1,554.33	₪ 110.90	₪ 441.07	₪ 2,106.30	

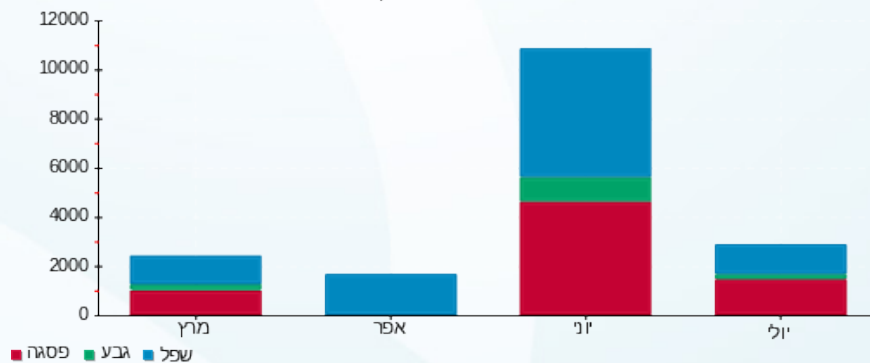
סה"כ צריכה
 סה"כ לתשלום

214.45 ₪	תשלום קבוע תשלום עבור גודל חיבור בKVA (3x100) סה"כ מע"מ 17.00%	
17.16 ₪		
2,337.90 ₪		
397.44 ₪		
2,735.35 ₪	סה"כ לתשלום	כולל מע"מ

התפלגות חיוב בש"ח לפי תע"ז



הסטוריית צריכה בקוט"ש



28/07/22 תאריך הפקה:
 25/07/22 תאריך קריאה נוכחית:
 27/06/22 תאריך קריאה קודמת:

שם דייר: גרינהויז מאיר (קומה 8)
 שם אתר: מיקדן מגדלי שקל בני ברק

לקוח/ה נכבד/ה, אנו מתכבדים להגיש את חישוב צריכת החשמל לתקופה 25/07/22 - 27/06/22:

גרינהויז מאיר (קומה 8) - 3 - 00024957(3x40)

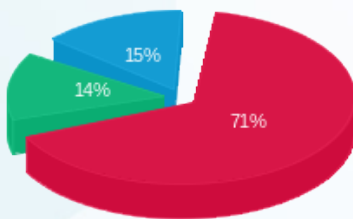
סה"כ לתשלום	מחיר לקוט"ש בא"ג	סה"כ צריכה בקוט"ש	קריאה נוכחית	קריאה קודמת	סוג צריכה	סוג תעריף
			30/06/22	27/06/22	פרטי חשבון עבור תאריכים:	
₪ 34.64	45.49	76.15	67,446.35	67,370.20	פסגה	777
₪ 2.95	37.72	7.82	32,393.48	32,385.66	גבע	778
₪ 3.99	31.20	12.80	50,300.04	50,287.24	שפל	779
			25/07/22	01/07/22	פרטי חשבון עבור תאריכים:	
₪ 236.11	102.32	230.76	67,677.10	67,446.35	פסגה	777
₪ 50.01	46.62	107.28	32,500.75	32,393.48	גבע	778
₪ 51.72	32.18	160.71	50,460.75	50,300.04	שפל	779

סה"כ לדייר:

שיא ביקוש	סה"כ	שפל	גבע	פסגה	
5.98	595.51	173.51	115.09	306.91	סה"כ צריכה
	₪ 379.42	₪ 55.71	₪ 52.96	₪ 270.75	סה"כ לתשלום

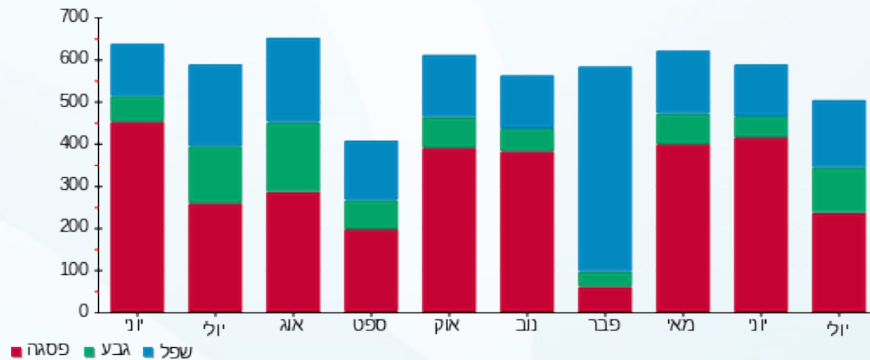
₪ 38.53	תשלום קבוע תשלום עבור גודל חיבור בKVA (3x40) סה"כ מע"מ 17.00%	סה"כ לתשלום
₪ 6.86		
₪ 424.81		
₪ 72.22		
₪ 497.03	כולל מע"מ	

התפלגות חיוב בש"ח לפי תעו"ז



■ פסגה (₪ 270.75)
 ■ גבע (₪ 52.96)
 ■ שפל (₪ 55.71)

הסטוריית צריכה בקוט"ש





28/07/22

תאריך הפקדה:

שם דייר: ד"ר פטר פרידמן (קומה 8)
שם אתר: מיקדן מגדלי שקל בני ברק

25/07/22

תאריך קריאה נוכחית:

27/06/22

תאריך קריאה קודמת:

לקוח/ה נכבד/ה, אנו מתכבדים להגיש את חישוב צריכת החשמל לתקופה 25/07/22 - 27/06/22:

ד"ר פטר פרידמן (קומה 8) - 6 - 00024957(3x40)

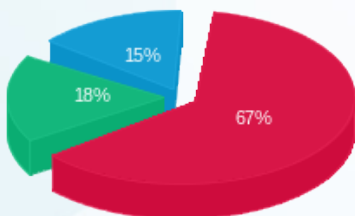
סה"כ לתשלום	מחיר לקוט"ש בא"ג	סה"כ צריכה בקוט"ש	קריאה נוכחית	קריאה קודמת	סוג צריכה	סוג תעריף
			30/06/22	27/06/22	פרטי חשבון עבור תאריכים:	
9.31 ₪	45.49	20.48	59,691.63	59,671.15	פסגה	777
0.46 ₪	37.72	1.21	24,934.78	24,933.56	גבע	778
1.62 ₪	31.20	5.18	38,418.86	38,413.67	שפל	779
			25/07/22	01/07/22	פרטי חשבון עבור תאריכים:	
98.07 ₪	102.32	95.85	59,787.47	59,691.63	פסגה	777
28.28 ₪	46.62	60.66	24,995.43	24,934.78	גבע	778
22.81 ₪	32.18	70.89	38,489.75	38,418.86	שפל	779

סה"כ לדייר:

שיא ביקוש	סה"כ	שפל	גבע	פסגה	
4.64	254.27	76.07	61.87	116.32	סה"כ צריכה
	160.55 ₪	24.43 ₪	28.74 ₪	107.39 ₪	סה"כ לתשלום

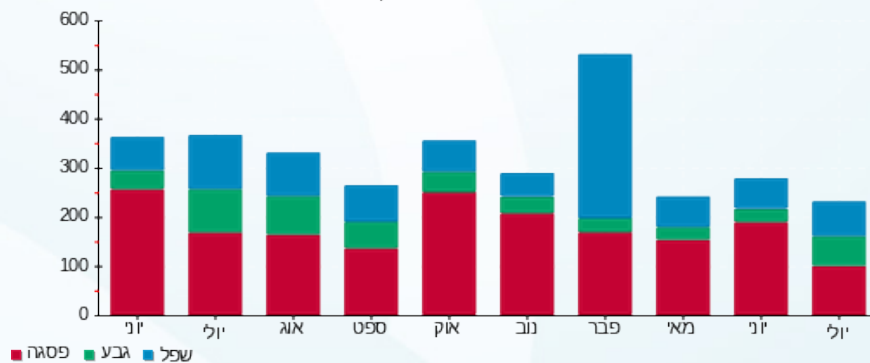
38.53 ₪	תשלום קבוע תשלום עבור גודל חיבור בKVA (3x40) סה"כ מע"מ 17.00%	סה"כ לתשלום
6.86 ₪		
205.94 ₪		
35.01 ₪		
240.96 ₪		כולל מע"מ

התפלגות חיוב בש"ח לפי תע"ז



■ פסגה (107.39 ₪)
■ גבע (28.74 ₪)
■ שפל (24.43 ₪)

הסטוריית צריכה בקוט"ש





28/07/22 תאריך הפקה:
 25/07/22 תאריך קריאה נוכחית:
 27/06/22 תאריך קריאה קודמת:

שם דייר: ד.א. שרון (קומה 8)
 שם אתר: מיקדן מגדלי שקל בני ברק

לקוח/ה נכבד/ה, אנו מתכבדים להגיש את חישוב צריכת החשמל לתקופה 25/07/22 - 27/06/22:

ד.א. שרון (קומה 8) - 8 - 00024957 (3x50)

סוג תעריף	סוג צריכה	קריאה קודמת	קריאה נוכחית	סה"כ צריכה בקוט"ש	מחיר לקוט"ש בא"ג	סה"כ לתשלום
פרטי חשבון עבור תאריכים:						
777	פסגה	27/06/22	30/06/22	66.89	45.49	30.43 ₪
778	גבע	35,644.51	35,645.66	1.15	37.72	0.43 ₪
779	שפל	47,039.07	47,043.65	4.57	31.20	1.43 ₪
פרטי חשבון עבור תאריכים:						
777	פסגה	83,478.00	83,680.22	202.23	102.32	206.92 ₪
778	גבע	35,645.66	35,715.04	69.39	46.62	32.35 ₪
779	שפל	47,043.65	47,108.25	64.60	32.18	20.79 ₪

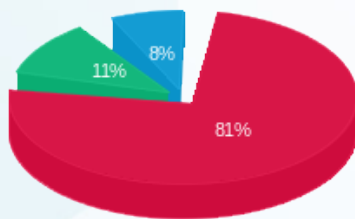
סה"כ לדייר:

פסגה	גבע	שפל	סה"כ	שיא ביקוש
269.11	70.54	69.17	408.82	5.07
₪ 237.34	₪ 32.78	₪ 22.22	₪ 292.34	

סה"כ צריכה
 סה"כ לתשלום

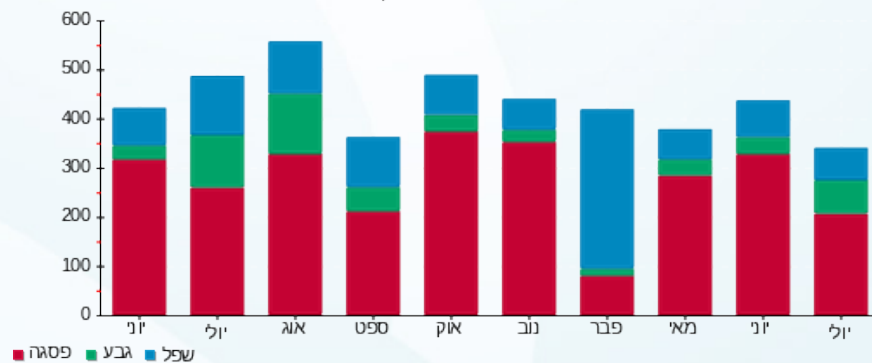
38.53 ₪	תשלום קבוע תשלום עבור גודל חיבור בKVA (3x50) סה"כ מע"מ 17.00%	סה"כ לתשלום
8.58 ₪		
339.45 ₪		
57.71 ₪		
397.16 ₪	כולל מע"מ	

התפלגות חיוב בש"ח לפי תעו"ז



פסגה (237.34 ₪)
 גבע (32.78 ₪)
 שפל (22.22 ₪)

הסטוריית צריכה בקוט"ש





28/07/22 תאריך הפקה:
 25/07/22 תאריך קריאה נוכחית:
 27/06/22 תאריך קריאה קודמת:

שם דייר: דחוח הלוי (קומה 8)
 שם אתר: מיקדן מגדלי שקל בני ברק

לקוח/ה נכבד/ה, אנו מתכבדים להגיש את חישוב צריכת החשמל לתקופה 25/07/22 - 27/06/22:

דחוח הלוי (קומה 8) - 1 - 00024957(3x50)

סוג תעריף	סוג צריכה	קריאה קודמת	קריאה נוכחית	סה"כ צריכה בקוט"ש	מחיר לקוט"ש בא"ג	סה"כ לתשלום
פרטי חשבון עבור תאריכים:						
777	פסגה	27/06/22	30/06/22	135.17	45.49	61.49 ₪
778	גבע	35,970.82	35,976.56	5.74	37.72	2.17 ₪
779	שפל	47,901.67	47,916.54	14.87	31.20	4.64 ₪
פרטי חשבון עבור תאריכים:						
777	פסגה	96,702.22	97,094.80	392.57	102.32	401.68 ₪
778	גבע	35,976.56	36,185.65	209.09	46.62	97.48 ₪
779	שפל	47,916.54	48,133.56	217.02	32.18	69.84 ₪

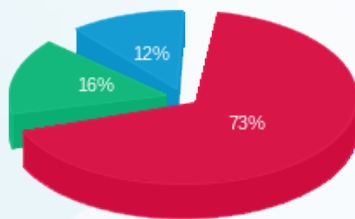
סה"כ לדייר:

פסגה	גבע	שפל	סה"כ	שיא ביקוש
527.74	214.83	231.88	974.45	8.24
₪ 463.17	₪ 99.64	₪ 74.47	₪ 637.28	

סה"כ צריכה
 סה"כ לתשלום

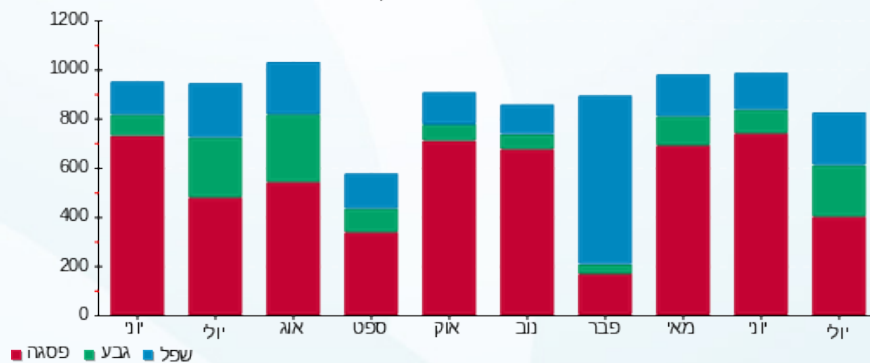
תשלום קבוע	תשלום עבור גודל חיבור בKVA (3x50)	סה"כ	מע"מ 17.00%	סה"כ לתשלום	כולל מע"מ
38.53 ₪	8.58 ₪	684.39 ₪	116.35 ₪	800.74 ₪	

התפלגות חיוב בש"ח לפי תעו"ז



פסגה (463.17 ₪)
 גבע (99.64 ₪)
 שפל (74.47 ₪)

הסטוריית צריכה בקוט"ש





28/07/22 תאריך הפקה:
 25/07/22 תאריך קריאה נוכחית:
 27/06/22 תאריך קריאה קודמת:

שם דייר: די.בי.אי חדש
 שם אתר: מיקדן מגדלי שקל בני ברק

לקוח/ה נכבד/ה, אנו מתכבדים להגיש את חישוב צריכת החשמל לתקופה 25/07/22 - 27/06/22:

די.בי.אי חדש - 1 - 00023847(3x63)

סוג תעריף	סוג צריכה	קריאה קודמת	קריאה נוכחית	סה"כ צריכה בקוט"ש	מחיר לקוט"ש בא"ג	סה"כ לתשלום
פרטי חשבון עבור תאריכים:						
		27/06/22	30/06/22			
777	פסגה	160,448.74	160,684.62	235.88	45.49	107.30 ₪
778	גבע	56,012.17	56,017.92	5.75	37.72	2.17 ₪
779	שפל	68,272.59	68,292.89	20.30	31.20	6.33 ₪
פרטי חשבון עבור תאריכים:						
		01/07/22	25/07/22			
777	פסגה	160,684.62	161,490.53	805.91	102.32	824.61 ₪
778	גבע	56,017.92	56,340.88	322.96	46.62	150.57 ₪
779	שפל	68,292.89	68,542.11	249.22	32.18	80.20 ₪

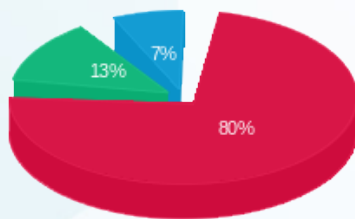
סה"כ לדייר:

פסגה	גבע	שפל	סה"כ	שיא ביקוש
1,041.79	328.71	269.52	1,640.01	20.60
₪ 931.91	₪ 152.73	₪ 86.53	₪ 1,171.17	

סה"כ צריכה
 סה"כ לתשלום

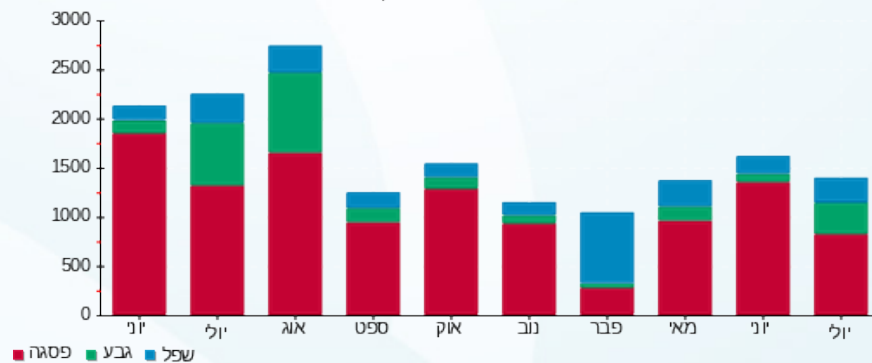
1,633.83 ₪	סה"כ לתשלום	כולל מע"מ
237.39 ₪	מע"מ 17.00%	
1,396.43 ₪	סה"כ	
10.81 ₪	תשלום עבור גודל חיבור בKVA (3x63)	
214.45 ₪	תשלום קבוע	

התפלגות חיוב בש"ח לפי תע"ז



פסגה (931.91 ₪)
 גבע (152.73 ₪)
 שפל (86.53 ₪)

הסטוריית צריכה בקוט"ש





28/07/22 תאריך הפקה:
 25/07/22 תאריך קריאה נוכחית:
 27/06/22 תאריך קריאה קודמת:

שם דייר: דניאל מנוצרי חנות (ק.קרקע)
 שם אתר: מיקדן מגדלי שקל בני ברק

לקוח/ה נכבד/ה, אנו מתכבדים להגיש את חישוב צריכת החשמל לתקופה 25/07/22 - 27/06/22:

דניאל מנוצרי חנות (ק.קרקע) - 7 - 00022143 (3x40)

סוג תעריף	סוג צריכה	קריאה קודמת	קריאה נוכחית	סה"כ צריכה בקוט"ש	מחיר לקוט"ש בא"ג	סה"כ לתשלום
פרטי חשבון עבור תאריכים:						
777	פסגה	27/06/22	30/06/22	321.36	45.49	146.19 ₪
778	גבע	53,434.31	53,494.32	60.008	37.72	22.64 ₪
779	שפל	44,059.51	44,061.32	1.80	31.20	0.56 ₪
פרטי חשבון עבור תאריכים:						
777	פסגה	131,675.91	132,575.17	899.26	102.32	920.12 ₪
778	גבע	53,494.32	54,096.74	602.42	46.62	280.85 ₪
779	שפל	44,061.32	44,327.68	266.36	32.18	85.71 ₪

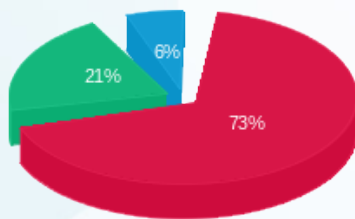
סה"כ לדייר:

פסגה	גבע	שפל	סה"כ	שיא ביקוש
1,220.62	662.43	268.16	2,151.21	17.29
₪ 1,066.31	₪ 303.48	₪ 86.28	₪ 1,456.07	

סה"כ צריכה
סה"כ לתשלום

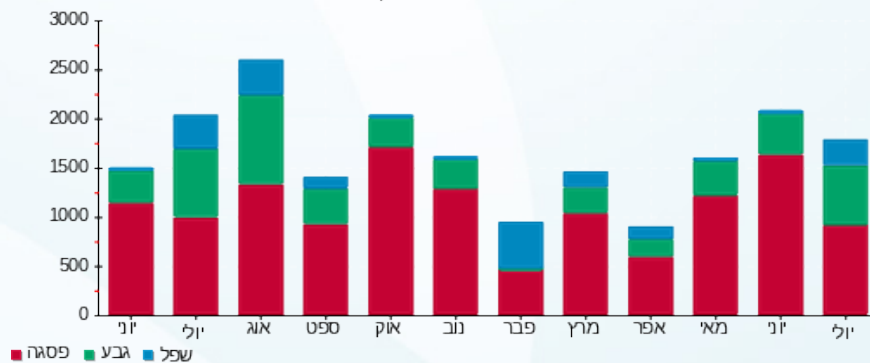
214.45 ₪	תשלום קבוע תשלום עבור גודל חיבור בKVA (3x40) סה"כ מע"מ 17.00%	סה"כ לתשלום כולל מע"מ
6.86 ₪		
1,677.38 ₪		
285.15 ₪		
1,962.54 ₪		

התפלגות חיוב בש"ח לפי תעו"ז



פסגה (1,066.31 ₪)
 גבע (303.48 ₪)
 שפל (86.28 ₪)

הסטוריית צריכה בקוט"ש



28/07/22 תאריך הפקה:
 25/07/22 תאריך קריאה נוכחית:
 27/06/22 תאריך קריאה קודמת:

שם דייר: דפוס ישורון מרתף
 שם אתר: מיקדן מגדלי שקל בני ברק

לקוח/ה נכבד/ה, אנו מתכבדים להגיש את חישוב צריכת החשמל לתקופה 25/07/22 - 27/06/22:

דפוס ישורון מרתף - 2 - (3x125)00022143

סוג תעריף	סוג צריכה	קריאה קודמת	קריאה נוכחית	סה"כ צריכה בקוט"ש	מחיר לקוט"ש בא"ג	סה"כ לתשלום
פרטי חשבון עבור תאריכים:						
777	פסגה	27/06/22	30/06/22	1,144.66	45.49	520.70 ₪
778	גבע	203,148.22	203,158.41	10.20	37.72	3.85 ₪
779	שפל	208,152.56	208,200.75	48.20	31.20	15.04 ₪
פרטי חשבון עבור תאריכים:						
777	פסגה	01/07/22	25/07/22	3,153.25	102.32	3,226.41 ₪
778	גבע	203,158.41	204,586.05	1,427.64	46.62	665.56 ₪
779	שפל	208,200.75	208,715.83	515.08	32.18	165.75 ₪

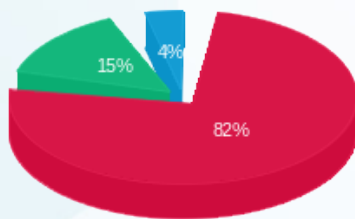
סה"כ לדייר:

פסגה	גבע	שפל	סה"כ	שיא ביקוש
4,297.91	1,437.83	563.27	6,299.02	71.20
₪ 3,747.11	₪ 669.41	₪ 180.79	₪ 4,597.31	

סה"כ צריכה
 סה"כ לתשלום

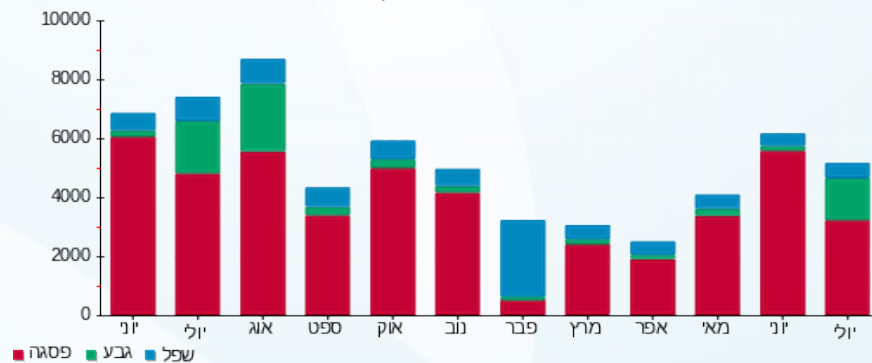
תשלום קבוע	תשלום עבור גודל חיבור בKVA (3x125)	סה"כ	מע"מ 17.00%	סה"כ לתשלום	כולל מע"מ
214.45 ₪	21.45 ₪	4,833.21 ₪	821.65 ₪	5,654.86 ₪	

התפלגות חיוב בש"ח לפי תעו"ז



■ פסגה (₪ 3,747.11)
 ■ גבע (₪ 669.41)
 ■ שפל (₪ 180.79)

הסטוריית צריכה בקוט"ש



28/07/22 תאריך הפקה:
 25/07/22 תאריך קריאה נוכחית:
 27/06/22 תאריך קריאה קודמת:

שם דייר: הוצאת שבת פרנקל בע"מ
 שם אתר: מיקדן מגדלי שקל בני ברק

לקוח/ה נכבד/ה, אנו מתכבדים להגיש את חישוב צריכת החשמל לתקופה 25/07/22 - 27/06/22:

הוצאת שבת פרנקל בע"מ - 4 - 00025152 (3x63)

סוג תעריף	סוג צריכה	קריאה קודמת	קריאה נוכחית	סה"כ צריכה בקוט"ש	מחיר לקוט"ש בא"ג	סה"כ לתשלום
פרטי חשבון עבור תאריכים:						
777	פסגה	27/06/22	30/06/22	92.90	45.49	42.26 ₪
778	גבע	40,123.19	40,124.24	1.05	37.72	0.40 ₪
779	שפל	58,590.34	58,594.71	4.37	31.20	1.36 ₪
פרטי חשבון עבור תאריכים:						
777	פסגה	79,363.38	79,642.47	279.08	102.32	285.56 ₪
778	גבע	40,124.24	40,248.65	124.41	46.62	58.00 ₪
779	שפל	58,594.71	58,660.92	66.20	32.18	21.30 ₪

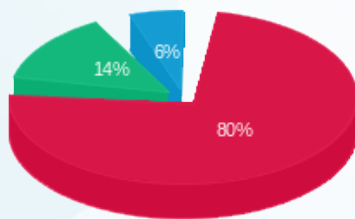
סה"כ לדייר:

פסגה	גבע	שפל	סה"כ	שיא ביקוש
371.98	125.46	70.57	568.02	10.88
₪ 327.82	₪ 58.40	₪ 22.67	₪ 408.88	

סה"כ צריכה
 סה"כ לתשלום

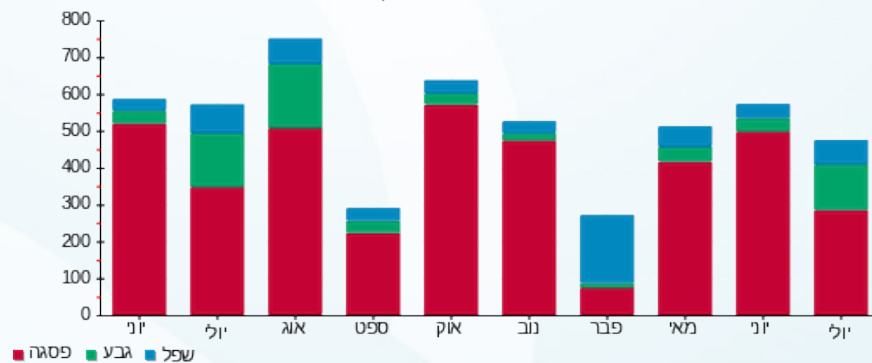
38.53 ₪	תשלום קבוע תשלום עבור גודל חיבור בKVA (3x63) סה"כ מע"מ 17.00%	סה"כ לתשלום
10.81 ₪		
458.22 ₪		
77.90 ₪		
536.12 ₪		כולל מע"מ

התפלגות חיוב בש"ח לפי תע"ז



פסגה (327.82 ₪)
 גבע (58.40 ₪)
 שפל (22.67 ₪)

הסטוריית צריכה בקוט"ש





28/07/22

תאריך הפקה:

שם דייר: היכל הרפואה (קומה 8)
שם אתר: מיקדן מגדלי שקל בני ברק

25/07/22

תאריך קריאה נוכחית:

27/06/22

תאריך קריאה קודמת:

לקוח/ה נכבד/ה, אנו מתכבדים להגיש את חישוב צריכת החשמל לתקופה 25/07/22 - 27/06/22:

היכל הרפואה (קומה 8) - 7 - 00024957(3x50)

סוג תעריף	סוג צריכה	קריאה קודמת	קריאה נוכחית	סה"כ צריכה בקוט"ש	מחיר לקוט"ש בא"ג	סה"כ לתשלום
פרטי חשבון עבור תאריכים:						
777	פסגה	27/06/22	30/06/22	103.51	45.49	47.09
778	גבע	44,193.74	44,197.71	3.97	37.72	1.50
779	שפל	58,779.64	58,791.59	11.95	31.20	3.73
פרטי חשבון עבור תאריכים:						
777	פסגה	110,747.15	111,015.64	268.49	102.32	274.72
778	גבע	44,197.71	44,354.97	157.25	46.62	73.31
779	שפל	58,791.59	58,984.49	192.90	32.18	62.07

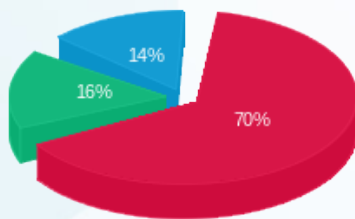
סה"כ לדייר:

פסגה	גבע	שפל	סה"כ	שיא ביקוש
371.99	161.22	204.85	738.07	9.07
₪ 321.80	₪ 74.81	₪ 65.80	₪ 462.41	

סה"כ צריכה
סה"כ לתשלום

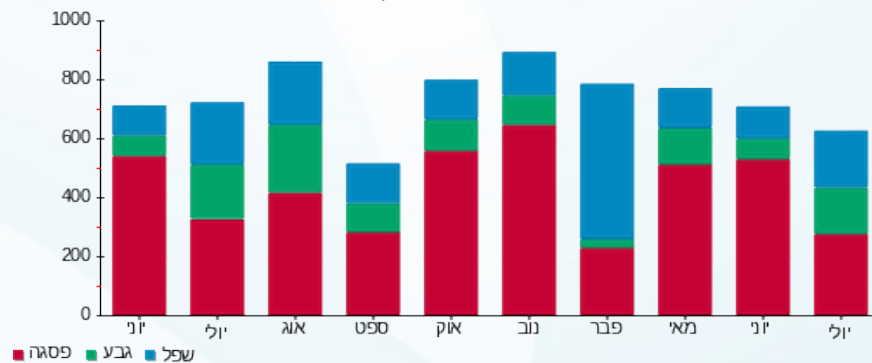
38.53	<p>תשלום קבוע</p> <p>תשלום עבור גודל חיבור בKVA (3x50)</p> <p>סה"כ</p> <p>מע"מ 17.00%</p>	<p>סה"כ לתשלום</p>
8.58		
509.52		
86.62		
596.14	כולל מע"מ	

התפלגות חיוב בש"ח לפי תע"ז



פסגה (₪ 321.80)
גבע (₪ 74.81)
שפל (₪ 65.80)

הסטוריית צריכה בקוט"ש



28/07/22 תאריך הפקה:
 25/07/22 תאריך קריאה נוכחית:
 27/06/22 תאריך קריאה קודמת:

שם דייר: הרמן תקשורת בע"מ (קומה 1-)
 שם אתר: מיקדן מגדלי שקל בני ברק

לקוח/ה נכבד/ה, אנו מתכבדים להגיש את חישוב צריכת החשמל לתקופה 25/07/22 - 27/06/22:

הרמן תקשורת בע"מ (קומה 1-) - 3 - 00024971 (0x0)

סוג תעריף	סוג צריכה	קריאה קודמת	קריאה נוכחית	סה"כ צריכה בקוט"ש	מחיר לקוט"ש בא"ג	סה"כ לתשלום
פרטי חשבון עבור תאריכים:						
777	פסגה	27/06/22	30/06/22	96.48	45.49	43.89 ₪
778	גבע	24,059.72	24,075.72	16.00	37.72	6.03 ₪
779	שפל	45,543.19	45,574.03	30.84	31.20	9.62 ₪
פרטי חשבון עבור תאריכים:						
777	פסגה	64,933.69	65,179.38	245.69	102.32	251.39 ₪
778	גבע	24,075.72	24,232.85	157.13	46.62	73.25 ₪
779	שפל	45,574.03	45,799.57	225.53	32.18	72.58 ₪

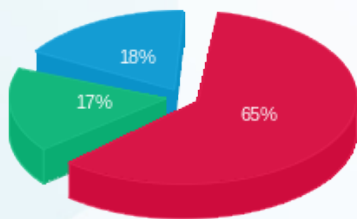
סה"כ לדייר:

פסגה	גבע	שפל	סה"כ	שיא ביקוש
342.17	173.13	256.38	771.67	8.49
₪ 295.28	₪ 79.29	₪ 82.20	₪ 456.76	

סה"כ צריכה
 סה"כ לתשלום

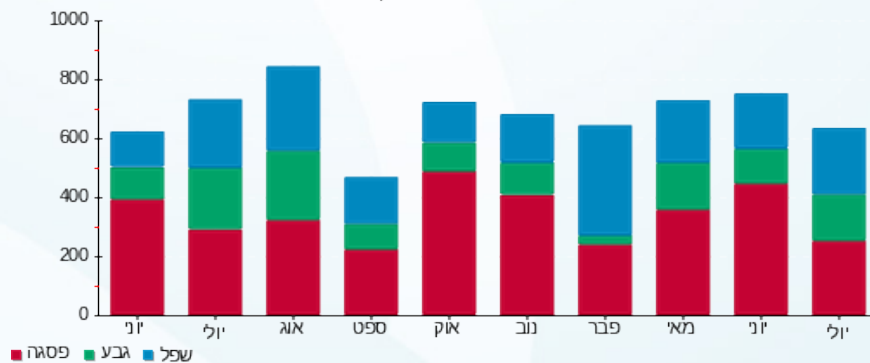
38.53 ₪	תשלום קבוע תשלום עבור גודל חיבור בKVA (0x0) סה"כ מע"מ 17.00%	סה"כ לתשלום
0.00 ₪		
495.29 ₪		
84.20 ₪		
579.50 ₪	כולל מע"מ	

התפלגות חיוב בש"ח לפי תעו"ז



פסגה (295.28 ₪)
 גבע (79.29 ₪)
 שפל (82.20 ₪)

הסטוריית צריכה בקוט"ש



28/07/22 תאריך הפקה:
 25/07/22 תאריך קריאה נוכחית:
 27/06/22 תאריך קריאה קודמת:

שם דייר: חי סחר (שיווק ק.ר.) בע"מ
 שם אתר: מיקדן מגדלי שקל בני ברק

לקוח/ה נכבד/ה, אנו מתכבדים להגיש את חישוב צריכת החשמל לתקופה 25/07/22 - 27/06/22:

חי סחר (שיווק ק.ר.) בע"מ - 4 - 00025044 (3x40)

סוג תעריף	סוג צריכה	קריאה קודמת	קריאה נוכחית	סה"כ צריכה בקוט"ש	מחיר לקוט"ש בא"ג	סה"כ לתשלום
פרטי חשבון עבור תאריכים:						
777	פסגה	27/06/22	30/06/22	83.14	45.49	37.82 ₪
778	גבע	24,613.80	24,618.64	4.84	37.72	1.83 ₪
779	שפל	43,651.62	43,670.68	19.06	31.20	5.95 ₪
פרטי חשבון עבור תאריכים:						
777	פסגה	01/07/22	25/07/22	219.75	102.32	224.85 ₪
778	גבע	24,618.64	24,746.45	127.81	46.62	59.58 ₪
779	שפל	43,670.68	43,899.30	228.62	32.18	73.57 ₪

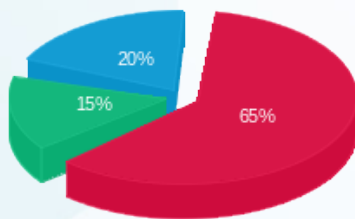
סה"כ לדייר:

פסגה	גבע	שפל	סה"כ	שיא ביקוש
302.89	132.65	247.68	683.22	5.34
₪ 262.67	₪ 61.41	₪ 79.52	₪ 403.60	

סה"כ צריכה
 סה"כ לתשלום

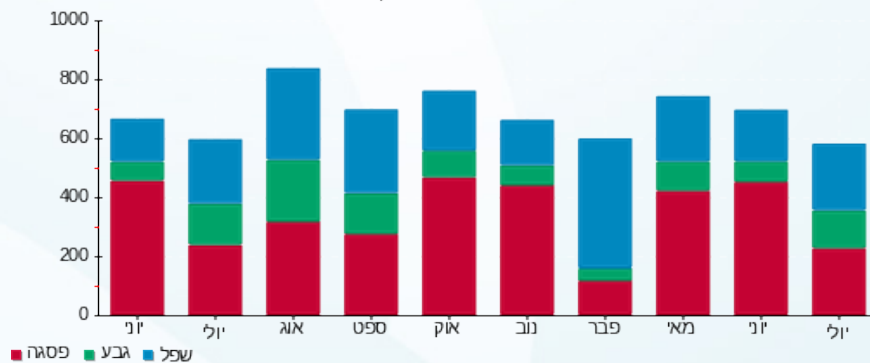
38.53 ₪	תשלום קבוע תשלום עבור גודל חיבור בKVA (3x40) סה"כ מע"מ 17.00%	סה"כ לתשלום
6.86 ₪		
448.99 ₪		
76.33 ₪		
525.32 ₪	כולל מע"מ	

התפלגות חיוב בש"ח לפי תע"ז



פסגה (262.67 ₪)
 גבע (61.41 ₪)
 שפל (79.52 ₪)

הסטוריית צריכה בקוט"ש



28/07/22 תאריך הפקה:
 25/07/22 תאריך קריאה נוכחית:
 27/06/22 תאריך קריאה קודמת:

שם דייר: חן יאיר (קומה 8)
 שם אתר: מיקדן מגדלי שקל בני ברק

לקוח/ה נכבד/ה, אנו מתכבדים להגיש את חישוב צריכת החשמל לתקופה 25/07/22 - 27/06/22:

חן יאיר (קומה 8) - 2 - 00024957(3x80)

סוג תעריף	סוג צריכה	קריאה קודמת	קריאה נוכחית	סה"כ צריכה בקוט"ש	מחיר לקוט"ש בא"ג	סה"כ לתשלום
פרטי חשבון עבור תאריכים:						
777	פסגה	27/06/22	30/06/22	122.94	45.49	55.93 ₪
778	גבע	91,872.76	91,881.94	9.19	37.72	3.46 ₪
779	שפל	103,407.92	103,430.86	22.94	31.20	7.16 ₪
פרטי חשבון עבור תאריכים:						
777	פסגה	174,354.71	174,725.68	370.97	102.32	379.58 ₪
778	גבע	91,881.94	92,071.70	189.76	46.62	88.46 ₪
779	שפל	103,430.86	103,712.96	282.10	32.18	90.78 ₪

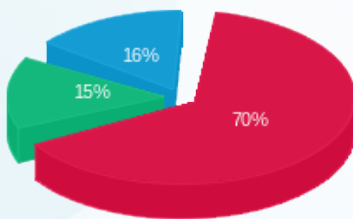
סה"כ לדייר:

פסגה	גבע	שפל	סה"כ	שיא ביקוש
493.92	198.94	305.04	997.90	8.34
₪ 435.51	₪ 91.93	₪ 97.94	₪ 625.37	

סה"כ צריכה
 סה"כ לתשלום

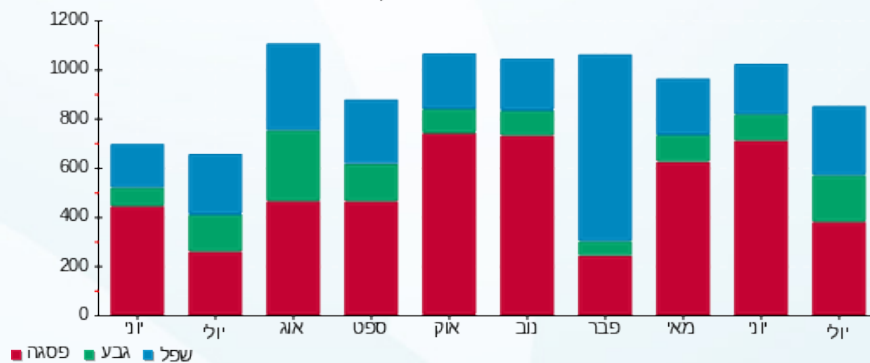
38.53 ₪	תשלום קבוע תשלום עבור גודל חיבור בKVA (3x80) סה"כ מע"מ 17.00%	סה"כ לתשלום כולל מע"מ
13.73 ₪		
677.63 ₪		
115.20 ₪		
792.83 ₪		

התפלגות חיוב בש"ח לפי תע"ז



פסגה (₪ 435.51)
 גבע (₪ 91.93)
 שפל (₪ 97.94)

הסטוריית צריכה בקוט"ש



28/07/22 תאריך הפקה:
 25/07/22 תאריך קריאה נוכחית:
 27/06/22 תאריך קריאה קודמת:

שם דייר: יניב בשן רו"ח (קומה 6)
 שם אתר: מיקדן מגדלי שקל בני ברק

לקוח/ה נכבד/ה, אנו מתכבדים להגיש את חישוב צריכת החשמל לתקופה 25/07/22 - 27/06/22:

יניב בשן רו"ח (קומה 6) - 3 - 00022702(3x25)

סוג תעריף	סוג צריכה	קריאה קודמת	קריאה נוכחית	סה"כ צריכה בקוט"ש	מחיר לקוט"ש בא"ג	סה"כ לתשלום
פרטי חשבון עבור תאריכים:						
777	פסגה	27/06/22	30/06/22	47.00	45.49	21.38 ₪
778	גבע	8,057.95	8,061.03	3.08	37.72	1.16 ₪
779	שפל	27,613.52	27,622.52	9.00	31.20	2.81 ₪
פרטי חשבון עבור תאריכים:						
777	פסגה	30,243.51	30,363.44	119.93	102.32	122.71 ₪
778	גבע	8,061.03	8,127.44	66.41	46.62	30.96 ₪
779	שפל	27,622.52	27,729.14	106.62	32.18	34.31 ₪

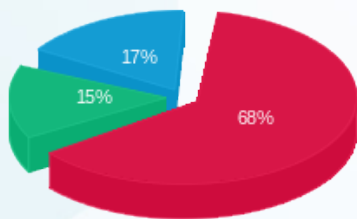
סה"כ לדייר:

פסגה	גבע	שפל	סה"כ	שיא ביקוש
166.93	69.49	115.62	352.03	2.88
₪ 144.09	₪ 32.12	₪ 37.12	₪ 213.33	

סה"כ צריכה
 סה"כ לתשלום

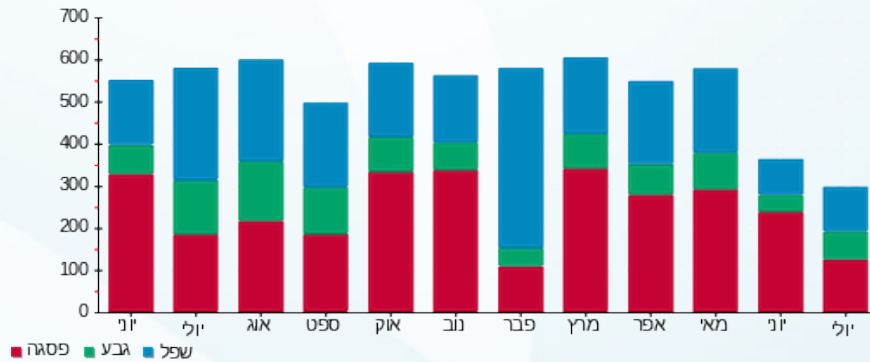
38.53 ₪	תשלום קבוע תשלום עבור גודל חיבור בKVA (3x25) סה"כ מע"מ 17.00%	סה"כ לתשלום
4.29 ₪		
256.15 ₪		
43.55 ₪		
299.70 ₪	כולל מע"מ	

התפלגות חיוב בש"ח לפי תעו"ז



פסגה (144.09 ₪)
 גבע (32.12 ₪)
 שפל (37.12 ₪)

הסטוריית צריכה בקוט"ש



28/07/22 תאריך הפקה:
 25/07/22 תאריך קריאה נוכחית:
 27/06/22 תאריך קריאה קודמת:

שם דייר: כספי אדריכלים (קומה 5)
 שם אתר: מיקדן מגדלי שקל בני ברק

לקוח/ה נכבד/ה, אנו מתכבדים להגיש את חישוב צריכת החשמל לתקופה 25/07/22 - 27/06/22:

כספי אדריכלים (קומה 5) - 2 - 00022685 (3x40)

סוג תעריף	סוג צריכה	קריאה קודמת	קריאה נוכחית	סה"כ צריכה בקוט"ש	מחיר לקוט"ש בא"ג	סה"כ לתשלום
פרטי חשבון עבור תאריכים:						
777	פסגה	27/06/22	30/06/22	123.63	45.49	56.24 ₪
778	גבע	143,853.37	143,856.31	2.94	37.72	1.11 ₪
779	שפל	136,004.82	136,017.85	13.03	31.20	4.07 ₪
פרטי חשבון עבור תאריכים:						
777	פסגה	174,470.21	174,784.20	314.00	102.32	321.28 ₪
778	גבע	143,856.31	144,008.07	151.76	46.62	70.75 ₪
779	שפל	136,017.85	136,161.04	143.19	32.18	46.08 ₪

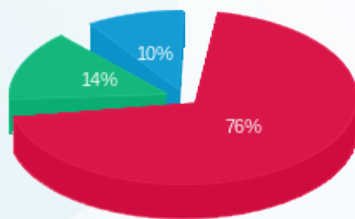
סה"כ לדייר:

פסגה	גבע	שפל	סה"כ	שיא ביקוש
437.63	154.71	156.23	748.56	7.78
₪ 377.52	₪ 71.86	₪ 50.15	₪ 499.53	

סה"כ צריכה
סה"כ לתשלום

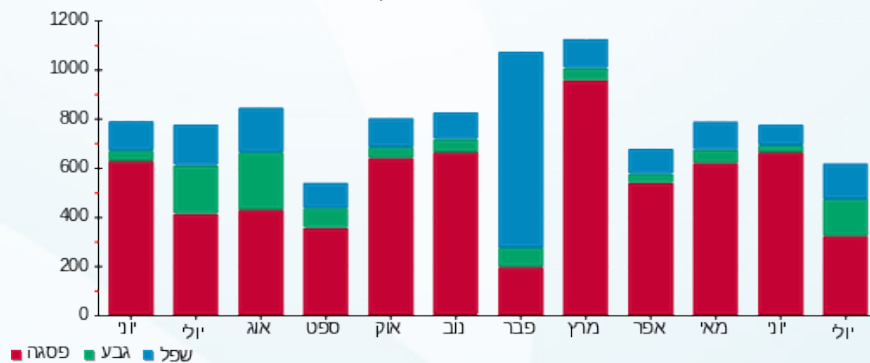
38.53 ₪	תשלום קבוע תשלום עבור גודל חיבור בKVA (3x40) סה"כ מע"מ 17.00%	סה"כ לתשלום
6.86 ₪		
544.92 ₪		
92.64 ₪		
637.56 ₪	כולל מע"מ	

התפלגות חיוב בש"ח לפי תעו"ז



פסגה (377.52 ₪)
 גבע (71.86 ₪)
 שפל (50.15 ₪)

הסטוריית צריכה בקוט"ש





28/07/22

תאריך הפקה:

שם דייר: מוקמאל מנשה (קומה 6)
שם אתר: מיקדן מגדלי שקל בני ברק

25/07/22

תאריך קריאה נוכחית:

27/06/22

תאריך קריאה קודמת:

לקוח/ה נכבד/ה, אנו מתכבדים להגיש את חישוב צריכת החשמל לתקופה 25/07/22 - 27/06/22:

מוקמאל מנשה (קומה 6) - 4 - 00025220 (3x32)

סוג תעריף	סוג צריכה	קריאה קודמת	קריאה נוכחית	סה"כ צריכה בקוט"ש	מחיר לקוט"ש בא"ג	סה"כ לתשלום
פרטי חשבון עבור תאריכים:						
777	פסגה	27/06/22	30/06/22	10.15	45.49	18,170.30
778	גבע	9,492.84	9,493.07	0.23	37.72	18,180.44
779	שפל	7,247.01	7,247.94	0.93	31.20	18,170.30
פרטי חשבון עבור תאריכים:						
777	פסגה	01/07/22	25/07/22	44.28	102.32	18,180.44
778	גבע	9,493.07	9,535.07	42.00	46.62	18,180.44
779	שפל	7,247.94	7,284.56	36.63	32.18	18,180.44

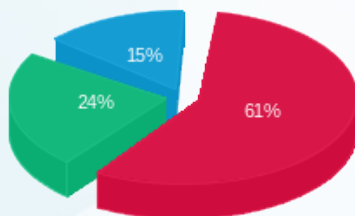
סה"כ לדייר:

פסגה	גבע	שפל	סה"כ	שיא ביקוש
54.42	42.23	37.55	134.21	2.51
₪ 49.92	₪ 19.67	₪ 12.08	₪ 81.66	

סה"כ צריכה
סה"כ לתשלום

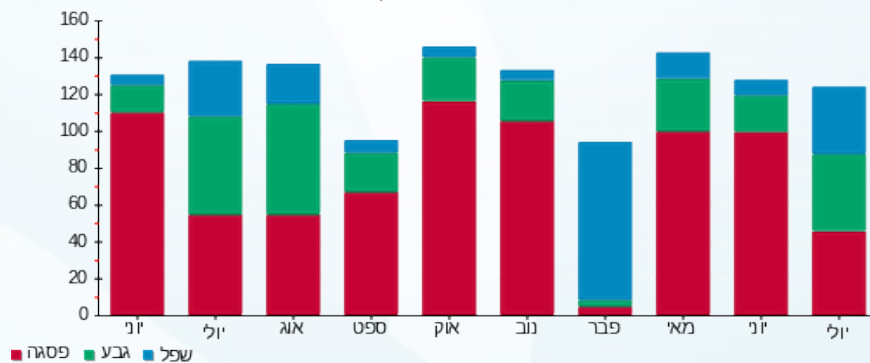
38.53 ₪	<p>תשלום קבוע</p> <p>תשלום עבור גודל חיבור בKVA (3x32)</p> <p>סה"כ</p> <p>מע"מ 17.00%</p>	<p>סה"כ לתשלום</p>
5.49 ₪		
125.68 ₪		
21.37 ₪		
147.05 ₪		

התפלגות חיוב בש"ח לפי תע"ז



פסגה (49.92 ₪)
גבע (19.67 ₪)
שפל (12.08 ₪)

הסטוריית צריכה בקוט"ש



28/07/22

תאריך הפקה:

שם דייר: מטב - עמותה לשרותי טיפול ורווחה (קומה 9)
שם אתר: מיקדן מגדלי שקל בני ברק

25/07/22

תאריך קריאה נוכחית:

27/06/22

תאריך קריאה קודמת:

לקוח/ה נכבד/ה, אנו מתכבדים להגיש את חישוב צריכת החשמל לתקופה 25/07/22 - 27/06/22:

מטב - עמותה לשרותי טיפול ורווחה (קומה 9) - 8 - (3x40)00024971

סוג תעריף	סוג צריכה	קריאה קודמת	קריאה נוכחית	סה"כ צריכה בקוט"ש	מחיר לקוט"ש בא"ג	סה"כ לתשלום
פרטי חשבון עבור תאריכים:						
777	פסגה	27/06/22	30/06/22	157.98	45.49	71.86 ₪
778	גבע	40,676.19	40,678.86	2.67	37.72	1.01 ₪
779	שפל	68,799.17	68,806.71	7.54	31.20	2.35 ₪
פרטי חשבון עבור תאריכים:						
777	פסגה	98,118.92	98,556.93	438.01	102.32	448.17 ₪
778	גבע	40,678.86	40,870.66	191.79	46.62	89.41 ₪
779	שפל	68,806.71	68,969.49	162.77	32.18	52.38 ₪

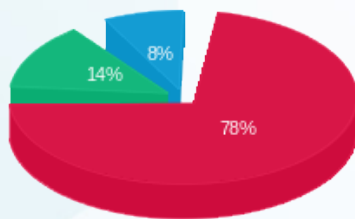
סה"כ לדייר:

פסגה	גבע	שפל	סה"כ	שיא ביקוש
595.98	194.47	170.31	960.76	9.76
₪ 520.03	₪ 90.42	₪ 54.73	₪ 665.19	

סה"כ צריכה
סה"כ לתשלום

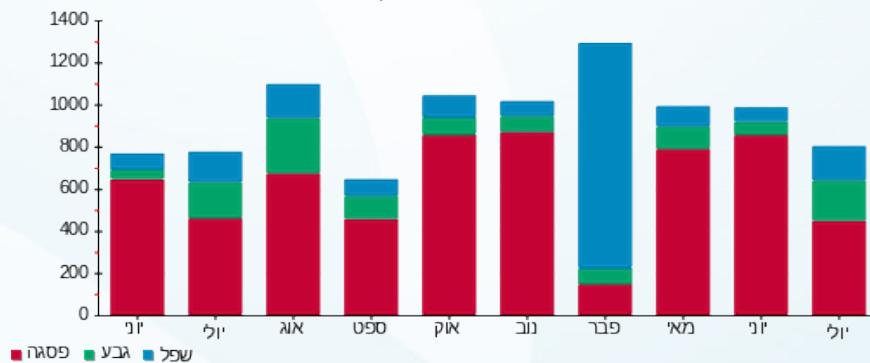
38.53 ₪	תשלום קבוע תשלום עבור גודל חיבור בKVA (3x40) סה"כ מע"מ 17.00%	סה"כ לתשלום
6.86 ₪		
710.58 ₪		
120.80 ₪		
831.38 ₪	כולל מע"מ	

התפלגות חיוב בש"ח לפי תע"ז



פסגה (520.03 ₪)
גבע (90.42 ₪)
שפל (54.73 ₪)

הסטוריית צריכה בקוט"ש



28/07/22 תאריך הפקה:
 25/07/22 תאריך קריאה נוכחית:
 27/06/22 תאריך קריאה קודמת:

שם דייר: מי ברק (קומה 9)
 שם אתר: מיקדן מגדלי שקל בני ברק

לקוח/ה נכבד/ה, אנו מתכבדים להגיש את חישוב צריכת החשמל לתקופה 25/07/22 - 27/06/22:

מי ברק (קומה 9) - 6 - (3x40)00024971

סוג תעריף	סוג צריכה	קריאה קודמת	קריאה נוכחית	סה"כ צריכה בקוט"ש	מחיר לקוט"ש בא"ג	סה"כ לתשלום
פרטי חשבון עבור תאריכים:						
777	פסגה	27/06/22	30/06/22	131.90	45.49	180,962.14
778	גבע	86,873.43	86,881.22	7.79	37.72	180,830.24
779	שפל	93,430.006	93,460.88	30.87	31.20	93,460.88
פרטי חשבון עבור תאריכים:						
777	פסגה	01/07/22	25/07/22	383.77	102.32	181,345.91
778	גבע	86,881.22	87,088.86	207.64	46.62	180,962.14
779	שפל	93,460.88	93,820.26	359.38	32.18	93,460.88

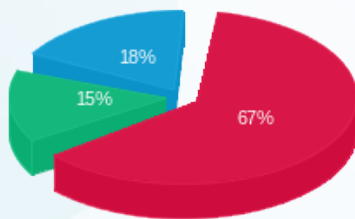
סה"כ לדייר:

פסגה	גבע	שפל	סה"כ	שיא ביקוש
515.67	215.43	390.25	1,121.35	8.27
452.67 ₪	99.74 ₪	125.28 ₪	677.69 ₪	

סה"כ צריכה
 סה"כ לתשלום

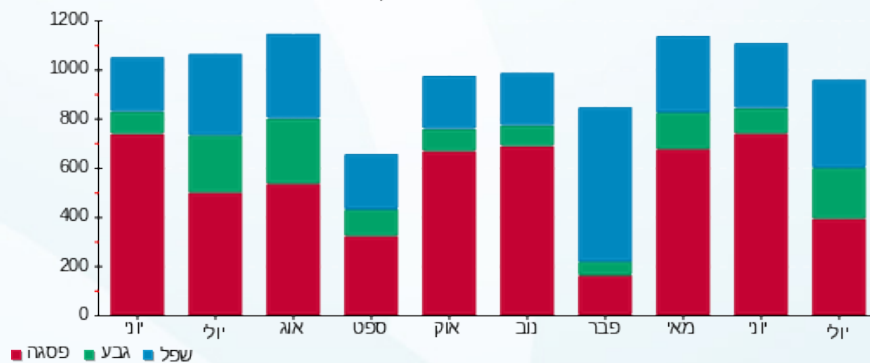
38.53 ₪	תשלום קבוע תשלום עבור גודל חיבור בKVA (3x40) סה"כ מע"מ 17.00%	סה"כ לתשלום
6.86 ₪		
723.09 ₪		
122.92 ₪		
846.01 ₪	כולל מע"מ	

התפלגות חיוב בש"ח לפי תע"ז



פסגה (452.67 ₪)
 גבע (99.74 ₪)
 שפל (125.28 ₪)

הסטוריית צריכה בקוט"ש



28/07/22 תאריך הפקה:
 25/07/22 תאריך קריאה נוכחית:
 27/06/22 תאריך קריאה קודמת:

שם דייר: מי ברק 01 (קומה 5)
 שם אתר: מיקדן מגדלי שקל בני ברק

לקוח/ה נכבד/ה, אנו מתכבדים להגיש את חישוב צריכת החשמל לתקופה **25/07/22 - 27/06/22**:

מי ברק (קומה 5) - 6 - 00022702 (3x160)

סוג תעריף	סוג צריכה	קריאה קודמת	קריאה נוכחית	סה"כ צריכה בקוט"ש	מחיר לקוט"ש בא"ג	סה"כ לתשלום
פרטי חשבון עבור תאריכים:						
777	פסגה	27/06/22	30/06/22	207.53	45.49	94.41 ₪
778	גבע	112,574.69	112,584.27	9.58	37.72	3.61 ₪
779	שפל	334,955.95	334,990.21	34.26	31.20	10.69 ₪
פרטי חשבון עבור תאריכים:						
777	פסגה	01/07/22	25/07/22	517.67	102.32	529.68 ₪
778	גבע	112,584.27	112,933.09	348.81	46.62	162.62 ₪
779	שפל	334,990.21	335,367.56	377.34	32.18	121.43 ₪

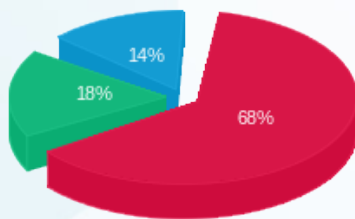
סה"כ לדייר:

פסגה	גבע	שפל	סה"כ	שיא ביקוש
725.20	358.39	411.61	1,495.20	11.10
₪ 624.09	₪ 166.23	₪ 132.12	₪ 922.44	

סה"כ צריכה
 סה"כ לתשלום

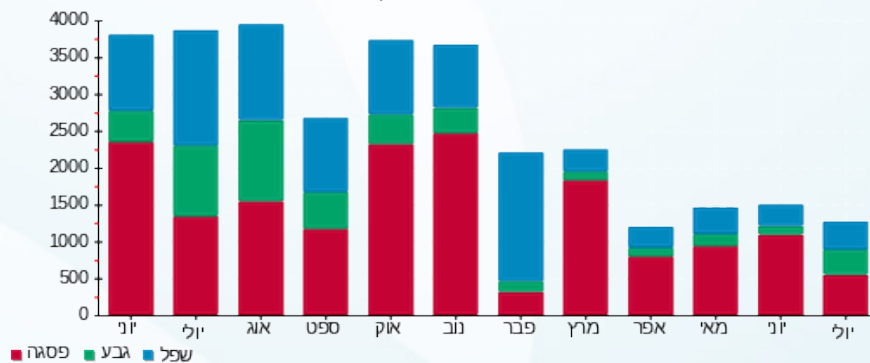
38.53 ₪	תשלום קבוע תשלום עבור גודל חיבור בKVA (3x160) סה"כ מע"מ 17.00%	סה"כ לתשלום
27.45 ₪		
988.42 ₪		
168.03 ₪		
1,156.45 ₪	כולל מע"מ	

התפלגות חיוב בש"ח לפי תעו"ז



פסגה (624.09 ₪)
 גבע (166.23 ₪)
 שפל (132.12 ₪)

הסטוריית צריכה בקוט"ש



28/07/22 תאריך הפקה:
 25/07/22 תאריך קריאה נוכחית:
 27/06/22 תאריך קריאה קודמת:

שם דייר: מי ברק 02 (קומה 5)
 שם אתר: מיקדן מגדלי שקל בני ברק

לקוח/ה נכבד/ה, אנו מתכבדים להגיש את חישוב צריכת החשמל לתקופה 27/06/22 - 25/07/22:

מי ברק 02 (קומה 5) - 2 - 00022702(3x100)

סוג תעריף	סוג צריכה	קריאה קודמת	קריאה נוכחית	סה"כ צריכה בקוט"ש	מחיר לקוט"ש בא"ג	סה"כ לתשלום
פרטי חשבון עבור תאריכים:						
		27/06/22	30/06/22			
777	פסגה	132,548.86	132,827.18	278.32	45.49	126.61 ₪
778	גבע	31,592.97	31,611.33	18.36	37.72	6.92 ₪
779	שפל	112,487.83	112,556.97	69.14	31.20	21.57 ₪
פרטי חשבון עבור תאריכים:						
		01/07/22	25/07/22			
777	פסגה	132,827.18	133,593.54	766.37	102.32	784.15 ₪
778	גבע	31,611.33	32,084.70	473.37	46.62	220.68 ₪
779	שפל	112,556.97	113,324.39	767.42	32.18	246.96 ₪

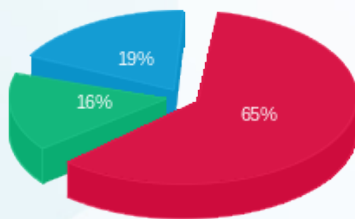
סה"כ לדייר:

פסגה	גבע	שפל	סה"כ	שיא ביקוש
1,044.68	491.72	836.56	2,372.97	15.23
910.75 ₪	227.61 ₪	268.53 ₪	1,406.89 ₪	

סה"כ צריכה
סה"כ לתשלום

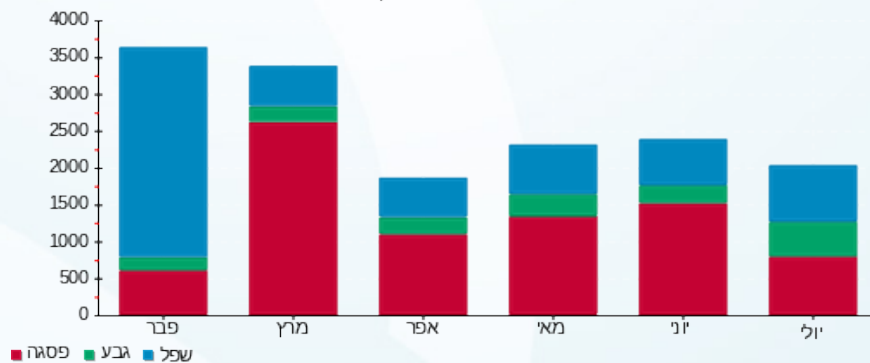
214.45 ₪	תשלום קבוע תשלום עבור גודל חיבור בKVA (3x100) סה"כ מע"מ 17.00%	
17.16 ₪		
1,638.50 ₪		
278.54 ₪		
1,917.04 ₪	סה"כ לתשלום	כולל מע"מ

התפלגות חיוב בש"ח לפי תע"ז



פסגה (910.75 ₪) ■
 גבע (227.61 ₪) ■
 שפל (268.53 ₪) ■

הסטוריית צריכה בקוט"ש





28/07/22 תאריך הפקה:
 25/07/22 תאריך קריאה נוכחית:
 27/06/22 תאריך קריאה קודמת:

שם דייר: מיזוג אוויר
שם אתר: מיקדן מגדלי שקל בני ברק

לקוח/ה נכבד/ה, אנו מתכבדים להגיש את חישוב צריכת החשמל לתקופה 25/07/22 - 27/06/22:

צילר 4 - 1 - 00025494 (0x0)

סוג תעריף	סוג צריכה	קריאה קודמת	קריאה נוכחית	סה"כ צריכה בקוט"ש	מחיר לקוט"ש בא"ג	סה"כ לתשלום
פרטי חשבון עבור תאריכים:						
		27/06/22	30/06/22			
777	פסגה	1,746,471.59	1,749,887.36	3,415.77	45.49	1,553.83 ₪
778	גבע	604,462.78	604,758.59	295.81	37.72	111.58 ₪
779	שפל	363,959.27	363,970.78	11.51	31.20	3.59 ₪
פרטי חשבון עבור תאריכים:						
		01/07/22	25/07/22			
777	פסגה	1,749,887.36	1,759,520.67	9,633.31	102.32	9,856.80 ₪
778	גבע	604,758.59	611,272.21	6,513.62	46.62	3,036.65 ₪
779	שפל	363,970.78	367,966.05	3,995.27	32.18	1,285.68 ₪

צילר 2 - 2 - 00025494 (0x0)

סוג תעריף	סוג צריכה	קריאה קודמת	קריאה נוכחית	סה"כ צריכה בקוט"ש	מחיר לקוט"ש בא"ג	סה"כ לתשלום
פרטי חשבון עבור תאריכים:						
		27/06/22	30/06/22			
777	פסגה	2,020,211.65	2,020,211.65	0.00	45.49	0.00 ₪
778	גבע	765,058.55	765,058.55	0.00	37.72	0.00 ₪
779	שפל	465,167.37	465,167.38	0.01	31.20	0.00 ₪
פרטי חשבון עבור תאריכים:						
		01/07/22	25/07/22			
777	פסגה	2,020,211.65	2,020,211.53	-0.12	102.32	-0.12 ₪
778	גבע	765,058.55	765,058.54	-0.010	46.62	-0.00 ₪
779	שפל	465,167.38	465,167.61	0.23	32.18	0.07 ₪

לוח משאבות צילרים - 4 - 00025494 (0x0)

סוג תעריף	סוג צריכה	קריאה קודמת	קריאה נוכחית	סה"כ צריכה בקוט"ש	מחיר לקוט"ש בא"ג	סה"כ לתשלום
פרטי חשבון עבור תאריכים:						
		27/06/22	30/06/22			
777	פסגה	2,357,954.14	2,361,310.38	3,356.24	45.49	1,526.76 ₪
778	גבע	1,215,440.22	1,215,918.69	478.47	37.72	180.48 ₪
779	שפל	2,772,557.72	2,773,866.32	1,308.61	31.20	408.29 ₪
פרטי חשבון עבור תאריכים:						
		01/07/22	25/07/22			





לוח משאבות צילרים - 4 - 00025494(0x0)

סוג תעריף	סוג צריכה	קריאה קודמת	קריאה נוכחית	סה"כ צריכה בקוט"ש	מחיר לקוט"ש בא"ג	סה"כ לתשלום
777	פסגה	2,361,310.38	2,368,715.64	7,405.26	102.32	7,577.06 ₪
778	גבע	1,215,918.69	1,222,748.77	6,830.08	46.62	3,184.18 ₪
779	שפל	2,773,866.32	2,789,955.87	16,089.54	32.18	5,177.62 ₪

צילר 3 - 1 - 00025507(0x0)

סוג תעריף	סוג צריכה	קריאה קודמת	קריאה נוכחית	סה"כ צריכה בקוט"ש	מחיר לקוט"ש בא"ג	סה"כ לתשלום
פרטי חשבון עבור תאריכים:						
		27/06/22	30/06/22			
777	פסגה	1,624,082.73	1,629,295.17	5,212.44	45.49	2,371.14 ₪
778	גבע	626,832.58	627,203.06	370.48	37.72	139.75 ₪
779	שפל	325,559.97	325,572.90	12.93	31.20	4.03 ₪
פרטי חשבון עבור תאריכים:						
		01/07/22	25/07/22			
777	פסגה	1,629,295.17	1,644,528.62	15,233.45	102.32	15,586.87 ₪
778	גבע	627,203.06	638,000.46	10,797.40	46.62	5,033.75 ₪
779	שפל	325,572.90	330,585.33	5,012.43	32.18	1,613.00 ₪

צילר 3 - 1 - 00025507(0x0)

סוג תעריף	סוג צריכה	קריאה קודמת	קריאה נוכחית	סה"כ צריכה בקוט"ש	מחיר לקוט"ש בא"ג	סה"כ לתשלום
פרטי חשבון עבור תאריכים:						
		27/06/22	30/06/22			
777	פסגה	1,476,875.45	1,480,493.98	3,618.53	45.49	1,646.07 ₪
778	גבע	496,361.48	496,496.44	134.96	37.72	50.91 ₪
779	שפל	336,713.55	336,718.93	5.38	31.20	1.68 ₪
פרטי חשבון עבור תאריכים:						
		01/07/22	25/07/22			
777	פסגה	1,480,493.98	1,492,741.84	12,247.86	102.32	12,532.01 ₪
778	גבע	496,496.44	502,885.93	6,389.49	46.62	2,978.78 ₪
779	שפל	336,718.93	339,341.75	2,622.82	32.18	844.02 ₪

לוח מגדלי מים ת"א - 4 - 00025507(0x0)

סוג תעריף	סוג צריכה	קריאה קודמת	קריאה נוכחית	סה"כ צריכה בקוט"ש	מחיר לקוט"ש בא"ג	סה"כ לתשלום
פרטי חשבון עבור תאריכים:						
		27/06/22	30/06/22			
777	פסגה	353,859.87	353,859.91	0.04	45.49	0.02 ₪
778	גבע	268,165.08	268,165.08	0.00	37.72	0.00 ₪
779	שפל	308,380.87	308,380.88	0.008	31.20	0.00 ₪
פרטי חשבון עבור תאריכים:						
		01/07/22	25/07/22			





לוח מגדלי מים ת"א - 4 - (0x0)00025507

סוג תעריף	סוג צריכה	קריאה קודמת	קריאה נוכחית	סה"כ צריכה בקוט"ש	מחיר לקוט"ש בא"ג	סה"כ לתשלום
777	פסגה	353,859.91	353,860.00	0.08	102.32	0.09 ₪
778	גבע	268,165.08	268,165.16	0.08	46.62	0.04 ₪
779	שפל	308,380.88	308,380.93	0.05	32.18	0.02 ₪

יח' אויר צח חיוני - 5 - (0x0)00025507

סוג תעריף	סוג צריכה	קריאה קודמת	קריאה נוכחית	סה"כ צריכה בקוט"ש	מחיר לקוט"ש בא"ג	סה"כ לתשלום
פרטי חשבון עבור תאריכים:						
		27/06/22	30/06/22			
777	פסגה	762,860.48	763,257.73	397.25	45.49	180.71 ₪
778	גבע	389,469.87	389,527.17	57.30	37.72	21.61 ₪
779	שפל	884,450.78	884,679.82	229.04	31.20	71.46 ₪
פרטי חשבון עבור תאריכים:						
		01/07/22	25/07/22			
777	פסגה	763,257.73	764,186.19	928.46	102.32	950.00 ₪
778	גבע	389,527.17	390,478.34	951.17	46.62	443.44 ₪
779	שפל	884,679.82	887,540.69	2,860.86	32.18	920.63 ₪

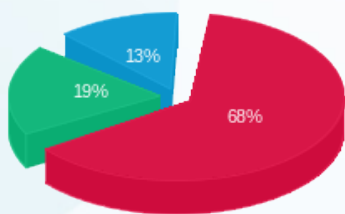
סה"כ לדירה:

פסגה	גבע	שפל	סה"כ	שיא ביקוש
61,448.58	32,818.85	32,148.70	126,416.13	357.24
₪ 53,781.23	₪ 15,181.15	₪ 10,330.09	₪ 79,292.47	

סה"כ צריכה
סה"כ לתשלום

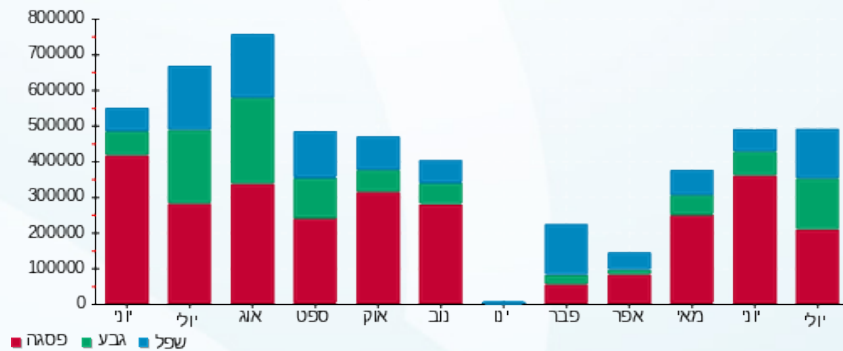
214.45 ₪	תשלום קבוע תשלום עבור גודל חיבור בKVA (0x0) סה"כ מע"מ 17.00%
0.00 ₪	
79,506.92 ₪	
13,516.18 ₪	
93,023.10 ₪	סה"כ לתשלום
כולל מע"מ	

התפלגות חיוב בש"ח לפי תעו"ז



פסגה (53,781.23 ₪)
גבע (15,181.15 ₪)
שפל (10,330.09 ₪)

הסטוריית צריכה בקוט"ש





28/07/22

תאריך הפקה:

שם דייר: מכללה למנהל קמפוס בני ברק (קומה 7)

25/07/22

תאריך קריאה נוכחית:

שם אתר: מיקדן מגדלי שקל בני ברק

27/06/22

תאריך קריאה קודמת:

לקוח/ה נכבד/ה, אנו מתכבדים להגיש את חישוב צריכת החשמל לתקופה 25/07/22 - 27/06/22:
מכללה למנהל קמפוס בני ברק (קומה 7) - 1 - 7 - 00022781(1x200)

סוג תעריף	סוג צריכה	קריאה קודמת	קריאה נוכחית	סה"כ צריכה בקוט"ש	מחיר לקוט"ש בא"ג	סה"כ לתשלום
פרטי חשבון עבור תאריכים:						
		27/06/22	30/06/22			
777	פסגה	150,775.53	150,963.24	187.71	45.49	85.39 ₪
778	גבע	99,431.05	99,454.61	23.56	37.72	8.89 ₪
779	שפל	186,410.68	186,454.04	43.36	31.20	13.53 ₪
פרטי חשבון עבור תאריכים:						
		01/07/22	25/07/22			
777	פסגה	150,963.24	151,399.45	436.20	102.32	446.32 ₪
778	גבע	99,454.61	99,796.26	341.65	46.62	159.28 ₪
779	שפל	186,454.04	187,057.39	603.35	32.18	194.16 ₪

מכללה למנהל קמפוס בני ברק (קומה 7) - 2 - 8 - 00022781(1x200)

סוג תעריף	סוג צריכה	קריאה קודמת	קריאה נוכחית	סה"כ צריכה בקוט"ש	מחיר לקוט"ש בא"ג	סה"כ לתשלום
פרטי חשבון עבור תאריכים:						
		27/06/22	30/06/22			
777	פסגה	76,532.15	76,723.06	190.91	45.49	86.85 ₪
778	גבע	44,434.64	44,458.04	23.40	37.72	8.83 ₪
779	שפל	98,814.32	98,858.71	44.39	31.20	13.85 ₪
פרטי חשבון עבור תאריכים:						
		01/07/22	25/07/22			
777	פסגה	76,723.06	77,163.57	440.51	102.32	450.73 ₪
778	גבע	44,458.04	44,799.64	341.60	46.62	159.26 ₪
779	שפל	98,858.71	99,436.20	577.49	32.18	185.84 ₪

מכללה למנהל קמפוס בני ברק (קומה 7) - 3 - 9 - 00022781(1x200)

סוג תעריף	סוג צריכה	קריאה קודמת	קריאה נוכחית	סה"כ צריכה בקוט"ש	מחיר לקוט"ש בא"ג	סה"כ לתשלום
פרטי חשבון עבור תאריכים:						
		27/06/22	30/06/22			
777	פסגה	92,082.28	92,347.59	265.31	45.49	120.69 ₪
778	גבע	53,123.39	53,155.24	31.85	37.72	12.01 ₪
779	שפל	135,923.44	135,996.81	73.37	31.20	22.89 ₪
פרטי חשבון עבור תאריכים:						
		01/07/22	25/07/22			



מכללה למנהל קמפוס בני ברק (קומה 7) - 9 - 3 (00022781x200)

סוג תעריף	סוג צריכה	קריאה קודמת	קריאה נוכחית	סה"כ צריכה בקוט"ש	מחיר לקוט"ש בא"ג	סה"כ לתשלום
777	פסגה	92,347.59	92,968.81	621.23	102.32	635.64 ₪
778	גבע	53,155.24	53,626.79	471.55	46.62	219.83 ₪
779	שפל	135,996.81	136,916.35	919.54	32.18	295.91 ₪

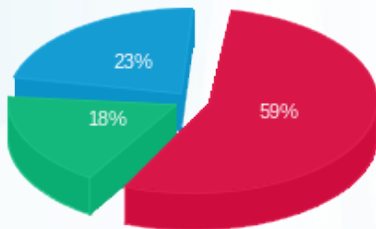
סה"כ לדירה:

פסגה	גבע	שפל	סה"כ	שיא ביקוש
2,141.87	1,233.61	2,261.49	5,636.96	17.32
1,825.61 ₪	568.09 ₪	726.17 ₪	3,119.87 ₪	

סה"כ צריכה
סה"כ לתשלום

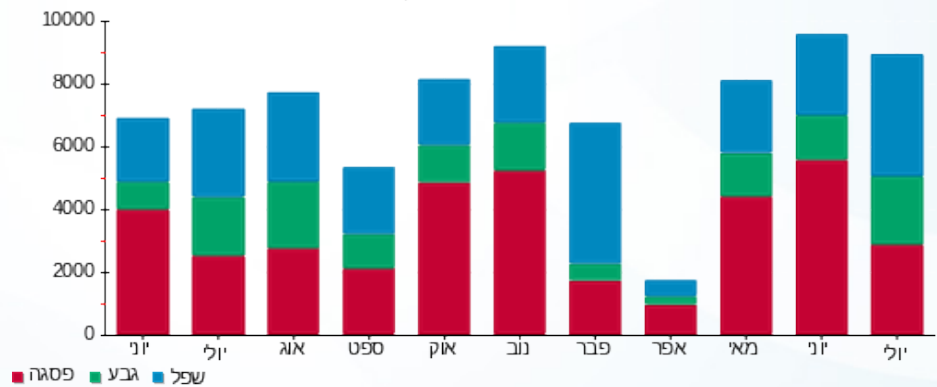
214.45 ₪	תשלום קבוע תשלום עבור גודל חיבור ב KVA (1x600) סה"כ מע"מ 17.00%	
34.32 ₪		
3,368.64 ₪		
572.67 ₪		
3,941.31 ₪	סה"כ לתשלום	כולל מע"מ

התפלגות חיוב בש"ח לפי תעו"ז



■ פסגה (1,825.61 ₪)
■ גבע (568.09 ₪)
■ שפל (726.17 ₪)

הסטוריית צריכה בקוט"ש





28/07/22 תאריך הפקה:
 25/07/22 תאריך קריאה נוכחית:
 27/06/22 תאריך קריאה קודמת:

שם דייר: מלאכתם (קומה 1)
 שם אתר: מיקדן מגדלי שקל בני ברק

לקוח/ה נכבד/ה, אנו מתכבדים להגיש את חישוב צריכת החשמל לתקופה 25/07/22 - 27/06/22:

מלאכתם (קומה 1) - 3 - 00025491 (3x63)

סוג תעריף	סוג צריכה	קריאה קודמת	קריאה נוכחית	סה"כ צריכה בקוט"ש	מחיר לקוט"ש בא"ג	סה"כ לתשלום
פרטי חשבון עבור תאריכים:						
		27/06/22	30/06/22			
777	פסגה	216,196.14	216,398.82	202.68	45.49	92.20 ₪
778	גבע	71,410.72	71,444.21	33.49	37.72	12.63 ₪
779	שפל	175,834.68	175,902.63	67.95	31.20	21.20 ₪
פרטי חשבון עבור תאריכים:						
		01/07/22	25/07/22			
777	פסגה	216,398.82	216,821.00	422.18	102.32	431.98 ₪
778	גבע	71,444.21	71,781.89	337.68	46.62	157.43 ₪
779	שפל	175,902.63	176,605.45	702.81	32.18	226.16 ₪

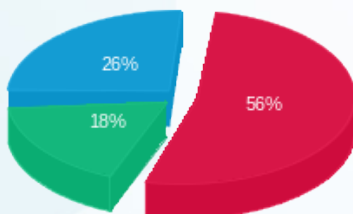
סה"כ לדייר:

פסגה	גבע	שפל	סה"כ	שיא ביקוש
624.87	371.17	770.76	1,766.80	12.53
₪ 524.18	₪ 170.06	₪ 247.37	₪ 941.60	

סה"כ צריכה
 סה"כ לתשלום

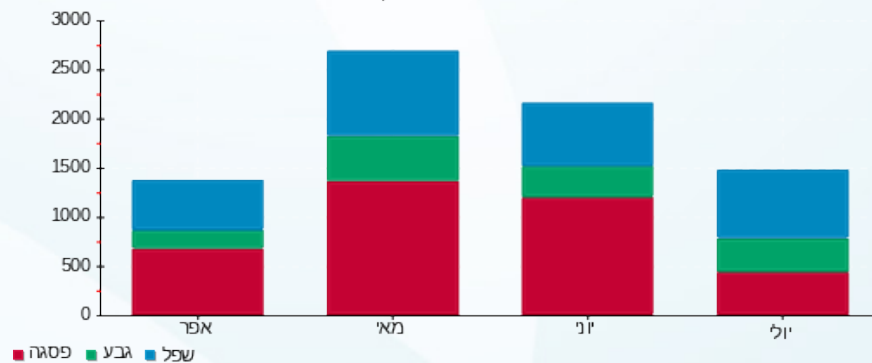
1,365.23 ₪	סה"כ לתשלום	כולל מע"מ
198.37 ₪	מע"מ 17.00%	
1,166.86 ₪	סה"כ	
10.81 ₪	תשלום עבור גודל חיבור בKVA (3x63)	
214.45 ₪	תשלום קבוע	

התפלגות חיוב בש"ח לפי תע"ז



פסגה (₪ 524.18)
 גבע (₪ 170.06)
 שפל (₪ 247.37)

הסטוריית צריכה בקוט"ש



28/07/22 תאריך הפקה:
 25/07/22 תאריך קריאה נוכחית:
 27/06/22 תאריך קריאה קודמת:

שם דייר: מנהל האוכלוסין וההגירה
 שם אתר: מיקדן מגדלי שקל בני ברק

לקוח/ה נכבד/ה, אנו מתכבדים להגיש את חישוב צריכת החשמל לתקופה 25/07/22 - 27/06/22:

מנהל האוכלוסין וההגירה - 1 - 00025220 (3x250)

סוג תעריף	סוג צריכה	קריאה קודמת	קריאה נוכחית	סה"כ צריכה בקוט"ש	מחיר לקוט"ש בא"ג	סה"כ לתשלום
פרטי חשבון עבור תאריכים:						
		27/06/22	30/06/22			
777	פסגה	356,752.42	357,292.63	540.21	45.49	245.74 ₪
778	גבע	171,187.28	171,217.67	30.39	37.72	11.46 ₪
779	שפל	281,632.63	281,753.57	120.94	31.20	37.73 ₪
פרטי חשבון עבור תאריכים:						
		01/07/22	25/07/22			
777	פסגה	357,292.63	358,702.43	1,409.80	102.32	1,442.51 ₪
778	גבע	171,217.67	172,156.85	939.18	46.62	437.85 ₪
779	שפל	281,753.57	283,246.58	1,493.01	32.18	480.45 ₪

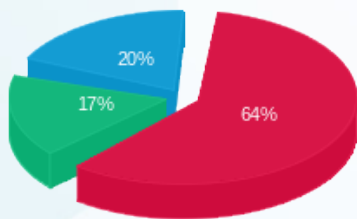
סה"כ לדייר:

פסגה	גבע	שפל	סה"כ	שיא ביקוש
1,950.010	969.57	1,613.95	4,533.54	27.04
₪ 1,688.25	₪ 449.31	₪ 518.18	₪ 2,655.74	

סה"כ צריכה
 סה"כ לתשלום

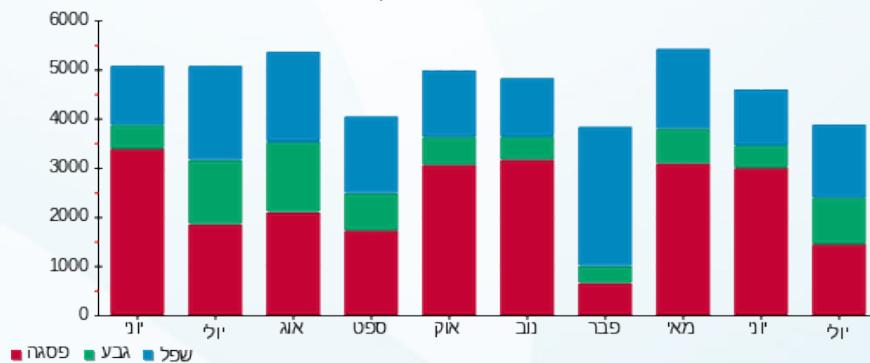
תשלום קבוע	תשלום עבור גודל חיבור בKVA (3x250)	סה"כ	מע"מ 17.00%	סה"כ לתשלום	כולל מע"מ
214.45 ₪	42.90 ₪	2,913.09 ₪	495.23 ₪	3,408.32 ₪	

התפלגות חיוב בש"ח לפי תעו"ז



■ פסגה (₪ 1,688.25)
 ■ גבע (₪ 449.31)
 ■ שפל (₪ 518.18)

הסטוריית צריכה בקוט"ש



28/07/22 תאריך הפקה:
 25/07/22 תאריך קריאה נוכחית:
 27/06/22 תאריך קריאה קודמת:

שם דייר: מפתחים 2 (קומה 12)
 שם אתר: מיקדן מגדלי שקל בני ברק

לקוח/ה נכבד/ה, אנו מתכבדים להגיש את חישוב צריכת החשמל לתקופה 25/07/22 - 27/06/22:

מפתחים 2 (קומה 12) - 3 - 00025038 (3x63)

סוג תעריף	סוג צריכה	קריאה קודמת	קריאה נוכחית	סה"כ צריכה בקוט"ש	מחיר לקוט"ש בא"ג	סה"כ לתשלום
פרטי חשבון עבור תאריכים:						
		27/06/22	30/06/22			
777	פסגה	164,748.91	165,016.15	267.24	45.49	121.57 ₪
778	גבע	58,162.15	58,164.01	1.86	37.72	0.70 ₪
779	שפל	103,823.16	103,827.04	3.88	31.20	1.21 ₪
פרטי חשבון עבור תאריכים:						
		01/07/22	25/07/22			
777	פסגה	165,016.15	165,659.61	643.46	102.32	658.39 ₪
778	גבע	58,164.01	58,457.88	293.88	46.62	137.01 ₪
779	שפל	103,827.04	103,922.81	95.77	32.18	30.82 ₪

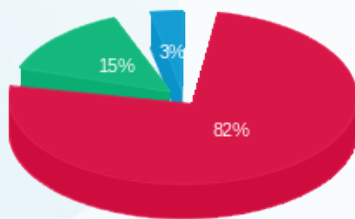
סה"כ לדייר:

פסגה	גבע	שפל	סה"כ	שיא ביקוש
910.70	295.74	99.65	1,306.09	15.18
₪ 779.96	₪ 137.71	₪ 32.03	₪ 949.69	

סה"כ צריכה
 סה"כ לתשלום

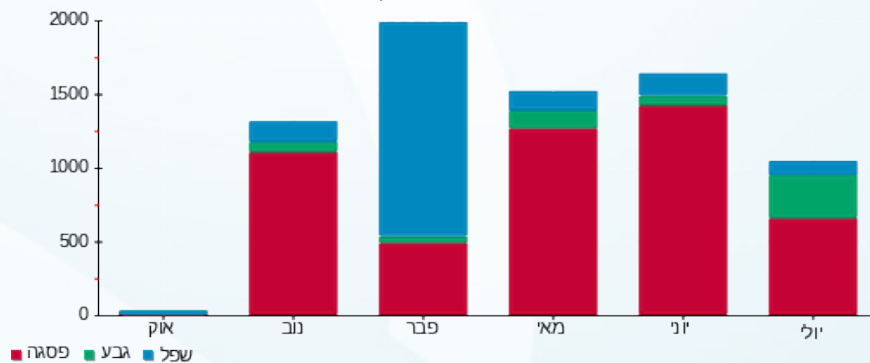
1,374.69 ₪	סה"כ לתשלום	כולל מע"מ
1,174.95 ₪	סה"כ	
10.81 ₪	תשלום עבור גודל חיבור בKVA (3x63)	
214.45 ₪	תשלום קבוע	
199.74 ₪	מע"מ 17.00%	

התפלגות חיוב בש"ח לפי תע"ז



פסגה (779.96 ₪)
 גבע (137.71 ₪)
 שפל (32.03 ₪)

הסטוריית צריכה בקוט"ש



28/07/22 תאריך הפקה:
 25/07/22 תאריך קריאה נוכחית:
 27/06/22 תאריך קריאה קודמת:

שם דייר: נקודת שיווק 1 (קומה 9)
 שם אתר: מיקדן מגדלי שקל בני ברק

לקוח/ה נכבד/ה, אנו מתכבדים להגיש את חישוב צריכת החשמל לתקופה 25/07/22 - 27/06/22:

נקודת שיווק 1 (קומה 9) - 4 - (3x63)00024971

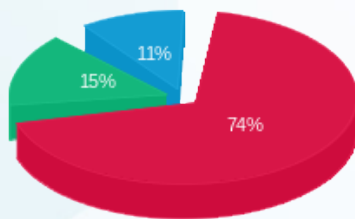
סוג תעריף	סוג צריכה	קריאה קודמת	קריאה נוכחית	סה"כ צריכה בקוט"ש	מחיר לקוט"ש בא"ג	סה"כ לתשלום
פרטי חשבון עבור תאריכים:						
		27/06/22	30/06/22			
777	פסגה	151,174.62	151,338.89	164.27	45.49	74.73 ₪
778	גבע	63,479.11	63,483.52	4.41	37.72	1.66 ₪
779	שפל	95,795.44	95,812.57	17.13	31.20	5.34 ₪
פרטי חשבון עבור תאריכים:						
		01/07/22	25/07/22			
777	פסגה	151,338.89	151,777.28	438.39	102.32	448.56 ₪
778	גבע	63,483.52	63,704.79	221.27	46.62	103.16 ₪
779	שפל	95,812.57	96,028.48	215.91	32.18	69.48 ₪

סה"כ לדייר:

פסגה	גבע	שפל	סה"כ	שיא ביקוש
602.66	225.68	233.04	1,061.38	9.19
₪ 523.28	₪ 104.82	₪ 74.82	₪ 702.93	

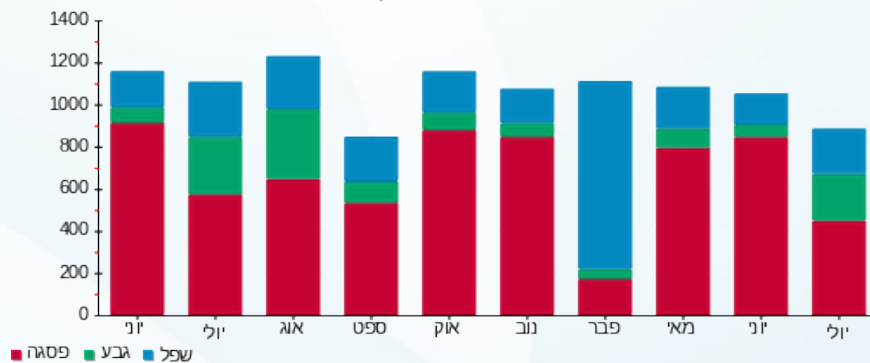
38.53 ₪	תשלום קבוע תשלום עבור גודל חיבור בKVA (3x63) סה"כ מע"מ 17.00%	
10.81 ₪		
752.27 ₪		
127.89 ₪		
880.15 ₪	סה"כ לתשלום	כולל מע"מ

התפלגות חיוב בש"ח לפי תע"ז



פסגה (₪ 523.28)
 גבע (₪ 104.82)
 שפל (₪ 74.82)

הסטוריית צריכה בקוט"ש



28/07/22 תאריך הפקה:
 25/07/22 תאריך קריאה נוכחית:
 27/06/22 תאריך קריאה קודמת:

שם דייר: סבא שלומיז בע"מ (קומה 6)
 שם אתר: מיקדן מגדלי שקל בני ברק

לקוח/ה נכבד/ה, אנו מתכבדים להגיש את חישוב צריכת החשמל לתקופה 25/07/22 - 27/06/22:

סבא שלומיז בע"מ (קומה 6) - 2 - 00025220 (3x40)

סוג תעריף	סוג צריכה	קריאה קודמת	קריאה נוכחית	סה"כ צריכה בקוט"ש	מחיר לקוט"ש בא"ג	סה"כ לתשלום
פרטי חשבון עבור תאריכים:						
777	פסגה	27/06/22	30/06/22	81.18	45.49	36.93 ₪
778	גבע	50,080.52	50,092.01	11.49	37.72	4.33 ₪
779	שפל	59,056.24	59,064.55	8.30	31.20	2.59 ₪
פרטי חשבון עבור תאריכים:						
777	פסגה	79,240.22	79,441.47	201.25	102.32	205.91 ₪
778	גבע	50,092.01	50,241.23	149.21	46.62	69.56 ₪
779	שפל	59,064.55	59,201.32	136.78	32.18	44.01 ₪

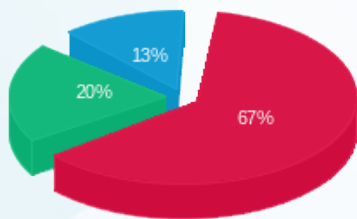
סה"כ לדייר:

שיא ביקוש	סה"כ	שפל	גבע	פסגה
5.57	588.21	145.08	160.71	282.42
	₪ 363.34	₪ 46.60	₪ 73.90	₪ 242.84

סה"כ צריכה
 סה"כ לתשלום

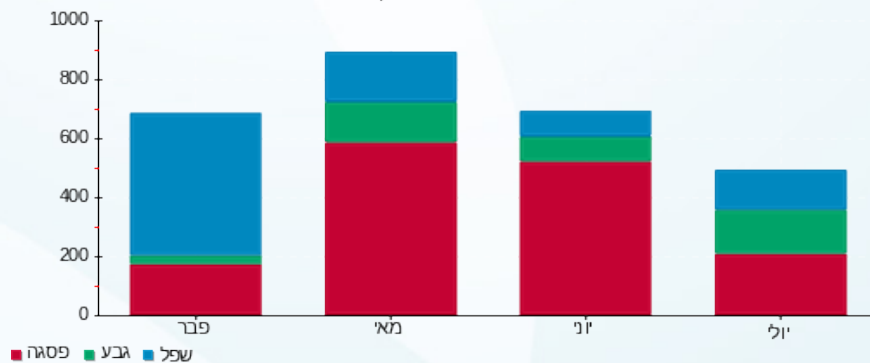
38.53 ₪	תשלום קבוע תשלום עבור גודל חיבור בKVA (3x40) סה"כ מע"מ 17.00%	סה"כ לתשלום
6.86 ₪		
408.74 ₪		
69.49 ₪		
478.22 ₪	כולל מע"מ	

התפלגות חיוב בש"ח לפי תעו"ז



פסגה (242.84 ₪)
 גבע (73.90 ₪)
 שפל (46.60 ₪)

הסטוריית צריכה בקוט"ש



28/07/22 תאריך הפקה:
 25/07/22 תאריך קריאה נוכחית:
 27/06/22 תאריך קריאה קודמת:

שם דייר: סייפליינס (קומה 11)
 שם אתר: מיקדן מגדלי שקל בני ברק

לקוח/ה נכבד/ה, אנו מתכבדים להגיש את חישוב צריכת החשמל לתקופה 25/07/22 - 27/06/22:

סייפליינס (קומה 11) - 7 - 00025494(3x40)

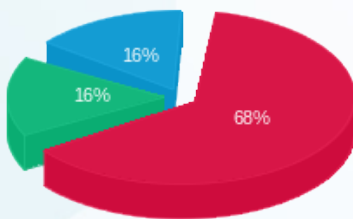
סה"כ לתשלום	מחיר לקוט"ש בא"ג	סה"כ צריכה בקוט"ש	קריאה נוכחית	קריאה קודמת	סוג צריכה	סוג תעריף
			30/06/22	27/06/22	פרטי חשבון עבור תאריכים:	
₪ 53.22	45.49	116.99	23,571.15	23,454.15	פסגה	777
₪ 3.88	37.72	10.29	5,611.00	5,600.71	גבע	778
₪ 6.07	31.20	19.46	20,170.90	20,151.44	שפל	779
			25/07/22	01/07/22	פרטי חשבון עבור תאריכים:	
₪ 308.81	102.32	301.81	23,872.96	23,571.15	פסגה	777
₪ 82.78	46.62	177.57	5,788.57	5,611.00	גבע	778
₪ 77.55	32.18	241.00	20,411.89	20,170.90	שפל	779

סה"כ לדייר:

שיא ביקוש	סה"כ	שפל	גבע	פסגה	סה"כ צריכה
6.41	867.12	260.46	187.86	418.80	סה"כ לתשלום
	₪ 532.32	₪ 83.62	₪ 86.66	₪ 362.03	

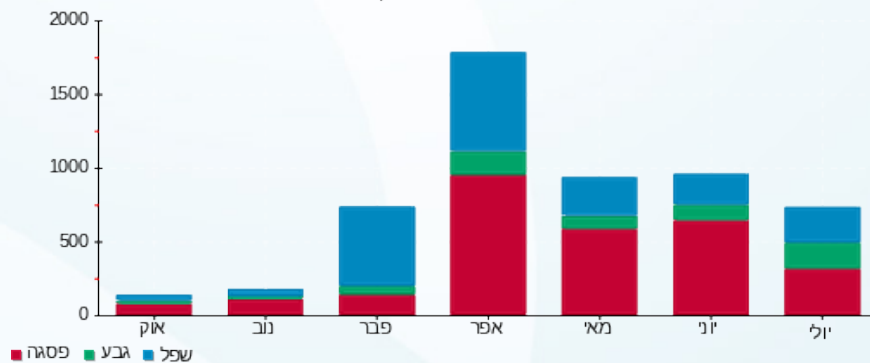
₪ 38.53	תשלום קבוע תשלום עבור גודל חיבור בKVA (3x40) סה"כ מע"מ 17.00%	סה"כ לתשלום
₪ 6.86		
₪ 577.71		
₪ 98.21		
₪ 675.92	כולל מע"מ	

התפלגות חיוב בש"ח לפי תע"ז



פסגה (362.03 ₪)
 גבע (86.66 ₪)
 שפל (83.62 ₪)

הסטוריית צריכה בקוט"ש





28/07/22

תאריך הפקה:

שם דייר: סלקום (קומה 12 גג)
שם אתר: מיקדן מגדלי שקל בני ברק

25/07/22

תאריך קריאה נוכחית:

27/06/22

תאריך קריאה קודמת:

לקוח/ה נכבד/ה, אנו מתכבדים להגיש את חישוב צריכת החשמל לתקופה 25/07/22 - 27/06/22:

סלקום (קומה 12 גג) - 1 - 00022175(0x0)

סוג תעריף	סוג צריכה	קריאה קודמת	קריאה נוכחית	סה"כ צריכה בקוט"ש	מחיר לקוט"ש בא"ג	סה"כ לתשלום
פרטי חשבון עבור תאריכים:						
777	פסגה	27/06/22	30/06/22	85.43	45.49	185,413.17
778	גבע	175,348.79	175,360.60	11.82	37.72	184,649.70
779	שפל	184,604.91	184,649.70	44.79	31.20	185,413.17
פרטי חשבון עבור תאריכים:						
777	פסגה	01/07/22	25/07/22	194.16	102.32	185,413.17
778	גבע	175,360.60	175,545.65	185.04	46.62	184,649.70
779	שפל	184,649.70	185,189.73	540.03	32.18	185,413.17

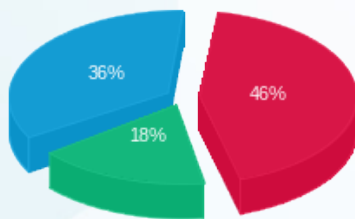
סה"כ לדייר:

פסגה	גבע	שפל	סה"כ	שיא ביקוש
279.59	196.86	584.82	1,061.27	4.65
187.76	90.72	516.01		

סה"כ צריכה
סה"כ לתשלום

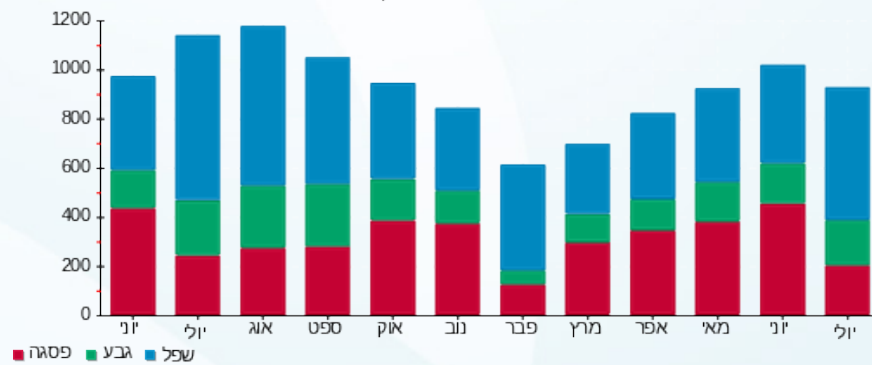
38.53	תשלום קבוע תשלום עבור גודל חיבור בKVA (0x0) סה"כ מע"מ 17.00%	סה"כ לתשלום
0.00		
554.54		
94.27		
648.81	כולל מע"מ	

התפלגות חיוב בש"ח לפי תע"ז



פסגה (237.53 ₪)
גבע (90.72 ₪)
שפל (187.76 ₪)

הסטוריית צריכה בקוט"ש





28/07/22 תאריך הפקה:
 25/07/22 תאריך קריאה נוכחית:
 27/06/22 תאריך קריאה קודמת:

שם דייר: עו"ד גוטליב אליעזר (קומה 12)
 שם אתר: מיקדן מגדלי שקל בני ברק

לקוח/ה נכבד/ה, אנו מתכבדים להגיש את חישוב צריכת החשמל לתקופה 25/07/22 - 27/06/22:

עו"ד גוטליב אליעזר (קומה 12) - 4 - (3x50)00025038

סוג תעריף	סוג צריכה	קריאה קודמת	קריאה נוכחית	סה"כ צריכה בקוט"ש	מחיר לקוט"ש בא"ג	סה"כ לתשלום
פרטי חשבון עבור תאריכים:						
777	פסגה	27/06/22	30/06/22	76.50	45.49	34.80 ₪
778	גבע	20,643.57	20,645.24	1.66	37.72	0.63 ₪
779	שפל	33,486.03	33,491.74	5.71	31.20	1.78 ₪
פרטי חשבון עבור תאריכים:						
777	פסגה	63,642.56	63,886.31	243.75	102.32	249.41 ₪
778	גבע	20,645.24	20,716.32	71.08	46.62	33.14 ₪
779	שפל	33,491.74	33,580.01	88.27	32.18	28.41 ₪

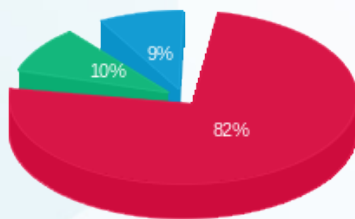
סה"כ לדייר:

פסגה	גבע	שפל	סה"כ	שיא ביקוש
320.25	72.75	93.98	486.98	7.25
₪ 284.21	₪ 33.77	₪ 30.19	₪ 348.16	

סה"כ צריכה
 סה"כ לתשלום

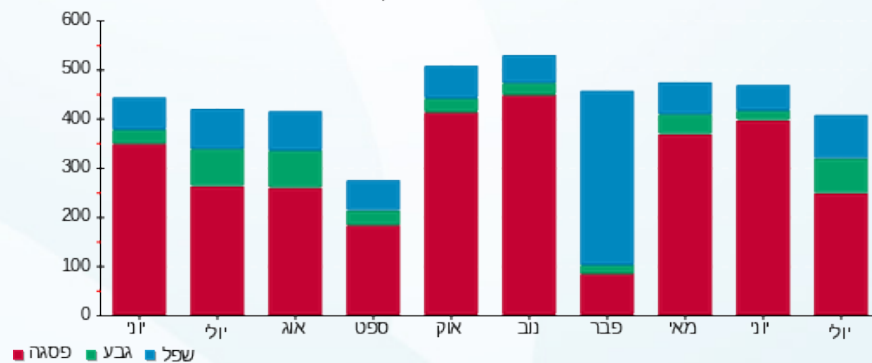
38.53 ₪	תשלום קבוע תשלום עבור גודל חיבור בKVA (3x50) סה"כ מע"מ 17.00%	סה"כ לתשלום
8.58 ₪		
395.27 ₪		
67.20 ₪		
462.46 ₪	כולל מע"מ	

התפלגות חיוב בש"ח לפי תעו"ז



פסגה (284.21 ₪)
 גבע (33.77 ₪)
 שפל (30.19 ₪)

הסטוריית צריכה בקוט"ש





28/07/22 תאריך הפקה:
 25/07/22 תאריך קריאה נוכחית:
 27/06/22 תאריך קריאה קודמת:

שם דייר: עמותת שלום בניך
שם אתר: מיקדן מגדלי שקל בני ברק

לקוח/ה נכבד/ה, אנו מתכבדים להגיש את חישוב צריכת החשמל לתקופה 25/07/22 - 27/06/22:

עמותת שלום בניך 1 - 4 - 00022781(1x40)

סוג תעריף	סוג צריכה	קריאה קודמת	קריאה נוכחית	סה"כ צריכה בקוט"ש	מחיר לקוט"ש בא"ג	סה"כ לתשלום
פרטי חשבון עבור תאריכים:						
777	פסגה	27/06/22	30/06/22	17.28	45.49	7.86 ₪
778	גבע	1,892.83	1,894.15	1.32	37.72	0.50 ₪
779	שפל	4,891.03	4,895.03	4.01	31.20	1.25 ₪
פרטי חשבון עבור תאריכים:						
777	פסגה	7,290.78	7,341.29	50.51	102.32	51.68 ₪
778	גבע	1,894.15	1,921.14	26.99	46.62	12.58 ₪
779	שפל	4,895.03	4,941.63	46.60	32.18	15.00 ₪

עמותת שלום בניך 2 - 5 - 00022781(1x40)

סוג תעריף	סוג צריכה	קריאה קודמת	קריאה נוכחית	סה"כ צריכה בקוט"ש	מחיר לקוט"ש בא"ג	סה"כ לתשלום
פרטי חשבון עבור תאריכים:						
777	פסגה	30,782.99	30,801.57	18.58	45.49	8.45 ₪
778	גבע	28,026.09	28,026.99	0.89	37.72	0.34 ₪
779	שפל	45,422.46	45,426.11	3.66	31.20	1.14 ₪
פרטי חשבון עבור תאריכים:						
777	פסגה	30,801.57	30,849.74	48.17	102.32	49.29 ₪
778	גבע	28,026.99	28,048.41	21.42	46.62	9.99 ₪
779	שפל	45,426.11	45,470.71	44.60	32.18	14.35 ₪

עמותת שלום בניך 3 - 6 - 00022781(1x40)

סוג תעריף	סוג צריכה	קריאה קודמת	קריאה נוכחית	סה"כ צריכה בקוט"ש	מחיר לקוט"ש בא"ג	סה"כ לתשלום
פרטי חשבון עבור תאריכים:						
777	פסגה	22,123.97	22,128.07	4.10	45.49	1.86 ₪
778	גבע	17,732.79	17,732.98	0.19	37.72	0.07 ₪
779	שפל	16,034.81	16,035.15	0.33	31.20	0.10 ₪
פרטי חשבון עבור תאריכים:						
		01/07/22	25/07/22			



עמותת שלום בניך 3 - 6 - 00022781 (1x40)

סוג תעריף	סוג צריכה	קריאה קודמת	קריאה נוכחית	סה"כ צריכה בקוט"ש	מחיר לקוט"ש בא"ג	סה"כ לתשלום
777	פסגה	22,128.07	22,142.82	14.75	102.32	15.09 ₪
778	גבע	17,732.98	17,738.22	5.25	46.62	2.45 ₪
779	שפל	16,035.15	16,039.63	4.48	32.18	1.44 ₪

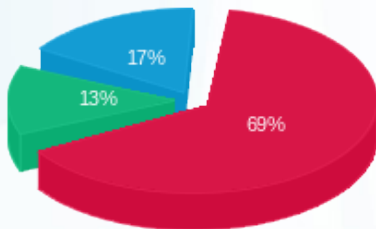
סה"כ לדייר:

פסגה	גבע	שפל	סה"כ	שיא ביקוש
153.39	56.05	103.68	313.13	2.03
134.24 ₪	25.92 ₪	33.29 ₪	193.45 ₪	

סה"כ צריכה
סה"כ לתשלום

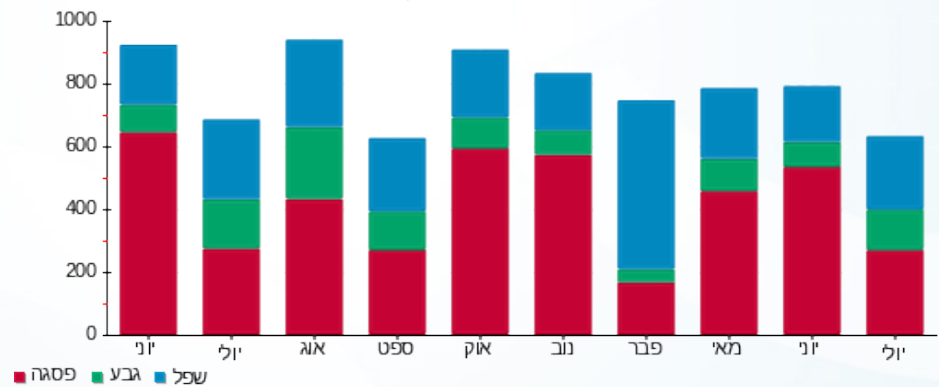
38.53 ₪	תשלום קבוע תשלום עבור גודל חיבור ב KVA (1x120) סה"כ מע"מ 17.00%	סה"כ לתשלום
6.86 ₪		
238.84 ₪		
40.60 ₪		
279.44 ₪		כולל מע"מ

התפלגות חיוב בש"ח לפי תע"ז



פסגה (134.24 ₪) 69%
 גבע (25.92 ₪) 13%
 שפל (33.29 ₪) 17%

הסטוריית צריכה בקוט"ש





28/07/22 תאריך הפקה:
 25/07/22 תאריך קריאה נוכחית:
 27/06/22 תאריך קריאה קודמת:

שם דייר: פילאטיס (קומה 6)
 שם אתר: מיקדן מגדלי שקל בני ברק

לקוח/ה נכבד/ה, אנו מתכבדים להגיש את חישוב צריכת החשמל לתקופה 25/07/22 - 27/06/22:

פילאטיס (קומה 6) - 7 - 00025220 (3x125)

סוג תעריף	סוג צריכה	קריאה קודמת	קריאה נוכחית	סה"כ צריכה בקוט"ש	מחיר לקוט"ש בא"ג	סה"כ לתשלום
פרטי חשבון עבור תאריכים:						
777	פסגה	27/06/22	30/06/22	368.67	45.49	167.71 ₪
778	גבע	84,538.18	84,623.79	85.61	37.72	32.29 ₪
779	שפל	87,163.86	87,209.83	45.96	31.20	14.34 ₪
פרטי חשבון עבור תאריכים:						
777	פסגה	154,151.74	154,837.66	685.93	102.32	701.84 ₪
778	גבע	84,623.79	85,605.66	981.87	46.62	457.75 ₪
779	שפל	87,209.83	88,085.01	875.18	32.18	281.63 ₪

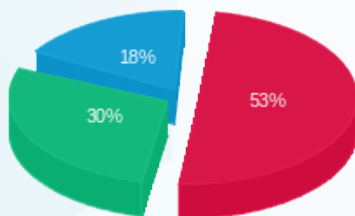
סה"כ לדייר:

פסגה	גבע	שפל	סה"כ	שיא ביקוש
1,054.60	1,067.48	921.14	3,043.22	31.75
₪ 869.55	₪ 490.04	₪ 295.97	₪ 1,655.56	

סה"כ צריכה
 סה"כ לתשלום

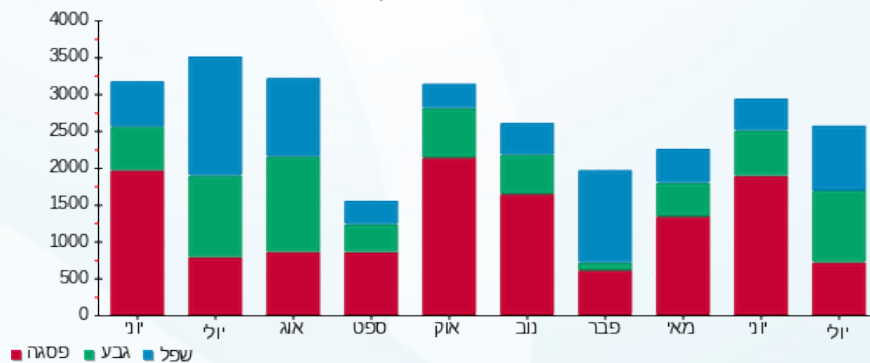
214.45 ₪	תשלום קבוע תשלום עבור גודל חיבור בKVA (3x125) סה"כ מע"מ 17.00%	סה"כ לתשלום כולל מע"מ
21.45 ₪		
1,891.46 ₪		
321.55 ₪		
2,213.01 ₪		

התפלגות חיוב בש"ח לפי תע"ז



פסגה (869.55 ₪)
 גבע (490.04 ₪)
 שפל (295.97 ₪)

הסטוריית צריכה בקוט"ש



28/07/22 תאריך הפקה:
 25/07/22 תאריך קריאה נוכחית:
 27/06/22 תאריך קריאה קודמת:

שם דייר: פיצוחי הטיב (ק.קרקע)
 שם אתר: מיקדן מגדלי שקל בני ברק

לקוח/ה נכבד/ה, אנו מתכבדים להגיש את חישוב צריכת החשמל לתקופה 25/07/22 - 27/06/22:

פיצוחי הטיב (ק.קרקע) - 6 - (3x63)00023847

סוג תעריף	סוג צריכה	קריאה קודמת	קריאה נוכחית	סה"כ צריכה בקוט"ש	מחיר לקוט"ש בא"ג	סה"כ לתשלום
פרטי חשבון עבור תאריכים:						
		27/06/22	30/06/22			
777	פסגה	390,432.91	391,049.78	616.86	45.49	280.61 ₪
778	גבע	183,488.40	183,579.39	90.99	37.72	34.32 ₪
779	שפל	177,795.44	177,982.54	187.11	31.20	58.38 ₪
פרטי חשבון עבור תאריכים:						
		01/07/22	25/07/22			
777	פסגה	391,049.78	392,581.23	1,531.45	102.32	1,566.98 ₪
778	גבע	183,579.39	184,711.59	1,132.20	46.62	527.83 ₪
779	שפל	177,982.54	180,468.46	2,485.91	32.18	799.97 ₪

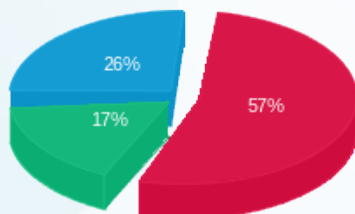
סה"כ לדייר:

פסגה	גבע	שפל	סה"כ	שיא ביקוש
2,148.31	1,223.19	2,673.02	6,044.52	28.67
₪ 1,847.59	₪ 562.15	₪ 858.34	₪ 3,268.09	

סה"כ צריכה
 סה"כ לתשלום

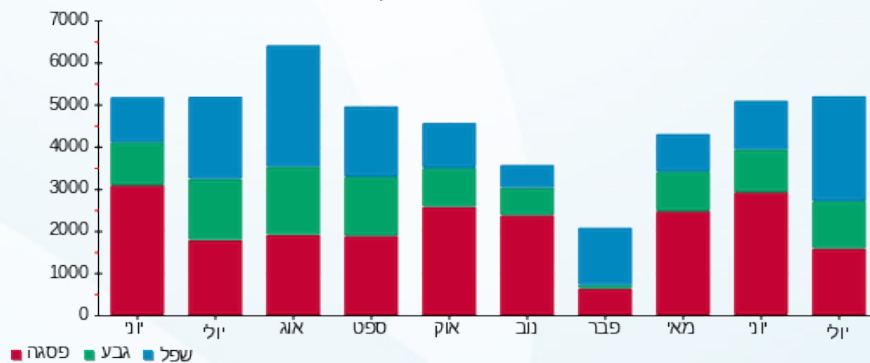
214.45 ₪	תשלום קבוע תשלום עבור גודל חיבור בKVA (3x63) סה"כ מע"מ 17.00%	
10.81 ₪		
3,493.35 ₪		
593.87 ₪		
4,087.22 ₪	סה"כ לתשלום	כולל מע"מ

התפלגות חיוב בש"ח לפי תעו"ז



■ פסגה (1,847.59 ₪)
 ■ גבע (562.15 ₪)
 ■ שפל (858.34 ₪)

הסטוריית צריכה בקוט"ש





28/07/22 תאריך הפקה:
 25/07/22 תאריך קריאה נוכחית:
 27/06/22 תאריך קריאה קודמת:

שם דייר: פלאפון
 שם אתר: מיקדן מגדלי שקל בני ברק

לקוח/ה נכבד/ה, אנו מתכבדים להגיש את חישוב צריכת החשמל לתקופה 25/07/22 - 27/06/22:

פלאפון - 6 - 00025494 (0x0)

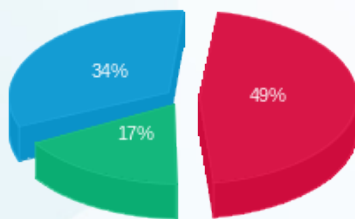
סה"כ לתשלום	מחיר לקוט"ש בא"ג	סה"כ צריכה בקוט"ש	קריאה נוכחית	קריאה קודמת	סוג צריכה	סוג תעריף
			30/06/22	27/06/22	פרטי חשבון עבור תאריכים:	
274.96 ₪	45.49	604.45	184,880.51	184,276.06	פסגה	777
35.98 ₪	37.72	95.38	90,561.66	90,466.29	גבע	778
99.07 ₪	31.20	317.53	269,301.66	268,984.13	שפל	779
			25/07/22	01/07/22	פרטי חשבון עבור תאריכים:	
1,454.79 ₪	102.32	1,421.80	186,302.31	184,880.51	פסגה	777
576.76 ₪	46.62	1,237.15	91,798.81	90,561.66	גבע	778
1,100.68 ₪	32.18	3,420.38	272,722.04	269,301.66	שפל	779

סה"כ לדייר:

שיא ביקוש	סה"כ	שפל	גבע	פסגה	סה"כ צריכה
25.24	7,096.68	3,737.91	1,332.52	2,026.25	סה"כ לתשלום
	3,542.23 ₪	1,199.75 ₪	612.73 ₪	1,729.75 ₪	

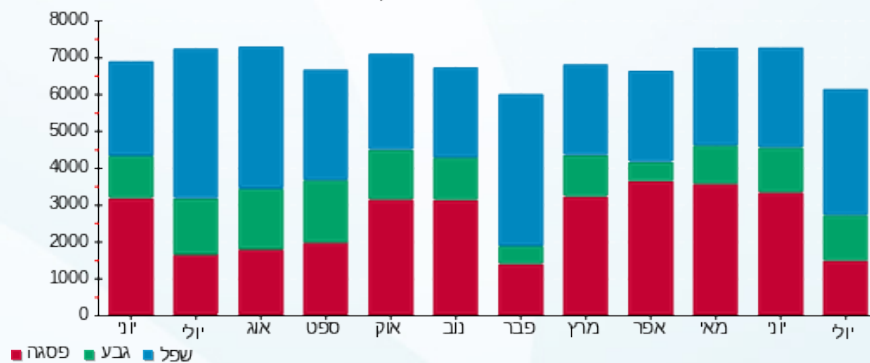
214.45 ₪	תשלום קבוע תשלום עבור גודל חיבור בKVA (0x0) סה"כ מע"מ 17.00%	סה"כ לתשלום כולל מע"מ
0.00 ₪		
3,756.68 ₪		
638.64 ₪		
4,395.32 ₪		

התפלגות חיוב בש"ח לפי תעו"ז



■ פסגה (1,729.75 ₪)
 ■ גבע (612.73 ₪)
 ■ שפל (1,199.75 ₪)

הסטוריית צריכה בקוט"ש



28/07/22 תאריך הפקה:
 25/07/22 תאריך קריאה נוכחית:
 27/06/22 תאריך קריאה קודמת:

שם דייר: פרטנר - גג
 שם אתר: מיקדן מגדלי שקל בני ברק

לקוח/ה נכבד/ה, אנו מתכבדים להגיש את חישוב צריכת החשמל לתקופה 25/07/22 - 27/06/22:

פרטנר - גג - 3 - 00025044 (0x0)

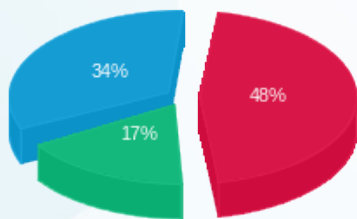
סה"כ לתשלום	מחיר לקוט"ש בא"ג	סה"כ צריכה בקוט"ש	קריאה נוכחית	קריאה קודמת	סוג צריכה	סוג תעריף
			30/06/22	27/06/22	פרטי חשבון עבור תאריכים:	
299.62 ₪	45.49	658.65	284,687.70	284,029.05	פסגה	777
38.21 ₪	37.72	101.31	174,654.15	174,552.85	גבע	778
107.03 ₪	31.20	343.05	435,415.82	435,072.77	שפל	779
			25/07/22	01/07/22	פרטי חשבון עבור תאריכים:	
1,572.17 ₪	102.32	1,536.52	286,224.22	284,687.70	פסגה	777
629.65 ₪	46.62	1,350.59	176,004.74	174,654.15	גבע	778
1,229.32 ₪	32.18	3,820.13	439,235.95	435,415.82	שפל	779

סה"כ לדייר:

שיא ביקוש	סה"כ	שפל	גבע	פסגה	סה"כ צריכה
26.12	7,810.24	4,163.18	1,451.90	2,195.17	סה"כ לתשלום
	3,875.99 ₪	1,336.35 ₪	667.86 ₪	1,871.79 ₪	

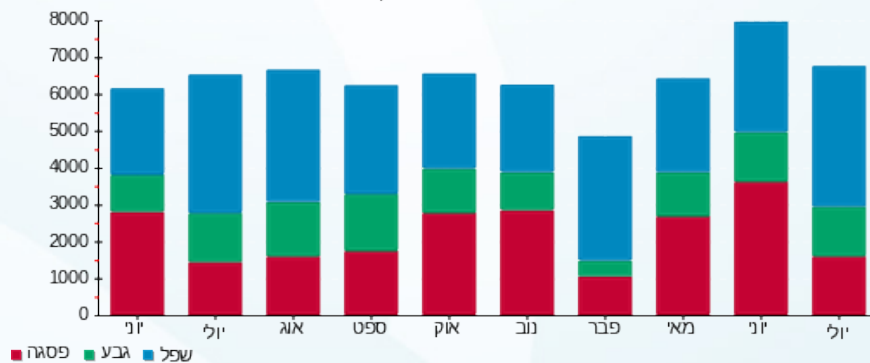
214.45 ₪	תשלום קבוע תשלום עבור גודל חיבור בKVA (0x0) סה"כ מע"מ 17.00%	סה"כ לתשלום
0.00 ₪		
4,090.44 ₪		
695.38 ₪		
4,785.82 ₪		כולל מע"מ

התפלגות חיוב בש"ח לפי תעו"ז



■ פסגה (1,871.79 ₪)
 ■ גבע (667.86 ₪)
 ■ שפל (1,336.35 ₪)

הסטוריית צריכה בקוט"ש





28/07/22 תאריך הפקה:
 25/07/22 תאריך קריאה נוכחית:
 27/06/22 תאריך קריאה קודמת:

שם דייר: צביקה אלקטרוניקה (ק.קרקע)
 שם אתר: מיקדן מגדלי שקל בני ברק

לקוח/ה נכבד/ה, אנו מתכבדים להגיש את חישוב צריכת החשמל לתקופה 25/07/22 - 27/06/22:

צביקה אלקטרוניקה (ק.קרקע) - 5 - (3x63)00022657

סוג תעריף	סוג צריכה	קריאה קודמת	קריאה נוכחית	סה"כ צריכה בקוט"ש	מחיר לקוט"ש בא"ג	סה"כ לתשלום
פרטי חשבון עבור תאריכים:						
777	פסגה	27/06/22	30/06/22	175.79	45.49	79.97 ₪
778	גבע	102,930.73	102,938.61	7.88	37.72	2.97 ₪
779	שפל	168,706.94	168,793.39	86.46	31.20	26.97 ₪
פרטי חשבון עבור תאריכים:						
777	פסגה	206,233.59	206,959.53	725.94	102.32	742.78 ₪
778	גבע	102,938.61	103,021.75	83.14	46.62	38.76 ₪
779	שפל	168,793.39	169,599.33	805.93	32.18	259.35 ₪

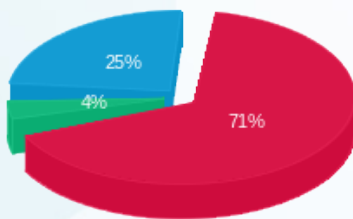
סה"כ לדייר:

פסגה	גבע	שפל	סה"כ	שיא ביקוש
901.73	91.02	892.39	1,885.15	17.12
₪ 822.75	₪ 41.73	₪ 286.32	₪ 1,150.81	

סה"כ צריכה
 סה"כ לתשלום

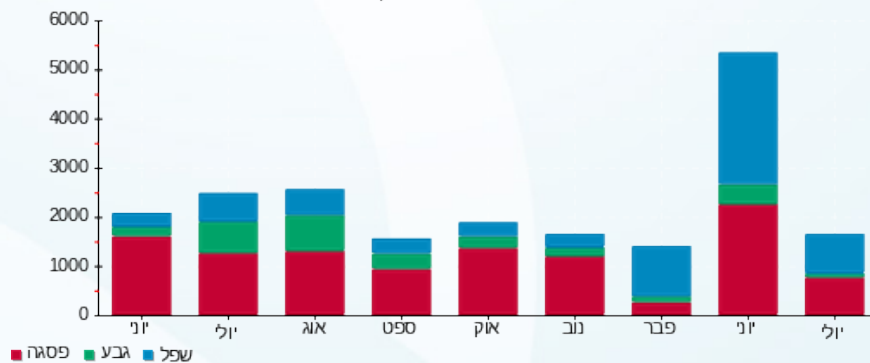
38.53 ₪	תשלום קבוע תשלום עבור גודל חיבור בKVA (3x63) סה"כ מע"מ 17.00%	סה"כ לתשלום
10.81 ₪		
1,200.15 ₪		
204.02 ₪		
1,404.17 ₪	כולל מע"מ	

התפלגות חיוב בש"ח לפי תע"ז



פסגה (822.75 ₪)
 גבע (41.73 ₪)
 שפל (286.32 ₪)

הסטוריית צריכה בקוט"ש



28/07/22 תאריך הפקה:
 25/07/22 תאריך קריאה נוכחית:
 27/06/22 תאריך קריאה קודמת:

שם דייר: צוות אלמוג (קומה 1)
 שם אתר: מיקדן מגדלי שקל בני ברק

לקוח/ה נכבד/ה, אנו מתכבדים להגיש את חישוב צריכת החשמל לתקופה 25/07/22 - 27/06/22:

צוות אלמוג (קומה 1) - 7 - 00025491(3x25)

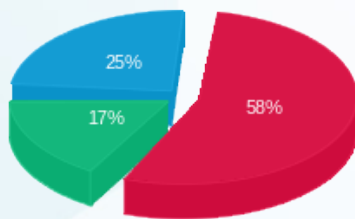
סה"כ לתשלום	מחיר לקוט"ש בא"ג	סה"כ צריכה בקוט"ש	קריאה נוכחית	קריאה קודמת	סוג צריכה	סוג תעריף
			30/06/22	27/06/22	פרטי חשבון עבור תאריכים:	
9.70 ₪	45.49	21.33	12,626.69	12,605.36	פסגה	777
0.46 ₪	37.72	1.22	4,531.95	4,530.73	גבע	778
1.62 ₪	31.20	5.18	13,355.96	13,350.78	שפל	779
			25/07/22	01/07/22	פרטי חשבון עבור תאריכים:	
69.26 ₪	102.32	67.69	12,694.38	12,626.69	פסגה	777
22.53 ₪	46.62	48.33	4,580.28	4,531.95	גבע	778
32.55 ₪	32.18	101.15	13,457.12	13,355.96	שפל	779

סה"כ לדייר:

שיא ביקוש	סה"כ	שפל	גבע	פסגה	סה"כ צריכה
2.32	244.90	106.34	49.55	89.01	סה"כ לתשלום
	136.12 ₪	34.17 ₪	22.99 ₪	78.96 ₪	

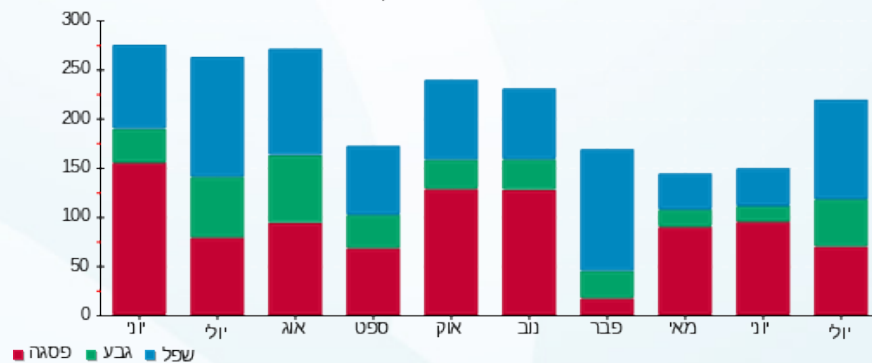
38.53 ₪	תשלום קבוע תשלום עבור גודל חיבור בKVA (3x25) סה"כ מע"מ 17.00%	סה"כ לתשלום
4.29 ₪		
178.94 ₪		
30.42 ₪		
209.36 ₪		כולל מע"מ

התפלגות חיוב בש"ח לפי תע"ז



פסגה (78.96 ₪) 17%
 גבע (22.99 ₪) 25%
 שפל (34.17 ₪) 58%

הסטוריית צריכה בקוט"ש





28/07/22 תאריך הפקה:
 25/07/22 תאריך קריאה נוכחית:
 27/06/22 תאריך קריאה קודמת:

שם דייר: ציבורי נמדד
שם אתר: מיקדן מגדלי שקל בני ברק

לקוח/ה נכבד/ה, אנו מתכבדים להגיש את חישוב צריכת החשמל לתקופה 25/07/22 - 27/06/22:

ראשי שדה חיוני - 2 - 00025507(0x0)

סה"כ לתשלום	מחיר לקוט"ש בא"ג	סה"כ צריכה בקוט"ש	קריאה נוכחית	קריאה קודמת	סוג צריכה	סוג תעריף
			30/06/22	27/06/22	פרטי חשבון עבור תאריכים:	
1,600.40 ₪	45.49	3,518.14	3,247,186.78	3,243,668.64	פסגה	777
231.47 ₪	37.72	613.65	1,751,841.70	1,751,228.05	גבע	778
529.36 ₪	31.20	1,696.67	3,714,834.91	3,713,138.24	שפל	779
			25/07/22	01/07/22	פרטי חשבון עבור תאריכים:	
8,002.32 ₪	102.32	7,820.88	3,255,007.66	3,247,186.78	פסגה	777
3,770.60 ₪	46.62	8,087.94	1,759,929.63	1,751,841.70	גבע	778
6,160.71 ₪	32.18	19,144.53	3,733,979.44	3,714,834.91	שפל	779

יח' אויר צח חיוני - 5 - 00025507(0x0)

סה"כ לתשלום	מחיר לקוט"ש בא"ג	סה"כ צריכה בקוט"ש	קריאה נוכחית	קריאה קודמת	סוג צריכה	סוג תעריף
			30/06/22	27/06/22	פרטי חשבון עבור תאריכים:	
-180.71 ₪	45.49	-397.25	763,257.73	762,860.48	פסגה	777
-21.61 ₪	37.72	-57.30	389,527.17	389,469.87	גבע	778
-71.46 ₪	31.20	-229.04	884,679.82	884,450.78	שפל	779
			25/07/22	01/07/22	פרטי חשבון עבור תאריכים:	
-950.00 ₪	102.32	-928.46	764,186.19	763,257.73	פסגה	777
-443.44 ₪	46.62	-951.17	390,478.34	389,527.17	גבע	778
-920.63 ₪	32.18	-2,860.86	887,540.69	884,679.82	שפל	779

סה"כ לדייר:

שיא ביקוש	סה"כ	שפל	גבע	פסגה
163.20	35,457.72	17,751.29	7,693.11	10,013.32
	17,707.02 ₪	5,697.98 ₪	3,537.01 ₪	8,472.02 ₪

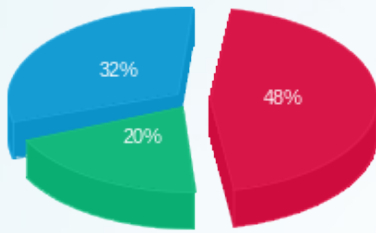
סה"כ צריכה
סה"כ לתשלום





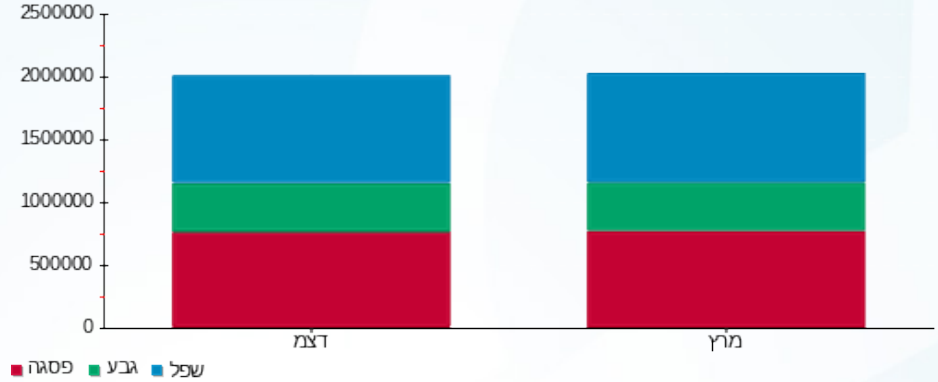
214.45 ₪	תשלום קבוע	
0.00 ₪	תשלום עבור גודל חיבור ב-KVA (0x0)	
17,921.47 ₪	סה"כ	
3,046.65 ₪	מע"מ 17.00%	
20,968.12 ₪	סה"כ לתשלום	כולל מע"מ

התפלגות חיוב בש"ח לפי תעו"ז



- פסגה (8,472.02 ₪)
- גבע (3,537.01 ₪)
- שפל (5,697.98 ₪)

הסטוריית צריכה בקוט"ש





28/07/22 תאריך הפקדה:
 25/07/22 תאריך קריאה נוכחית:
 27/06/22 תאריך קריאה קודמת:

שם דייר: קיד דנט
 שם אתר: מיקדן מגדלי שקל בני ברק

לקוח/ה נכבד/ה, אנו מתכבדים להגיש את חישוב צריכת החשמל לתקופה 25/07/22 - 27/06/22:

קיד דנט - 8 - 00025044 (3x50)

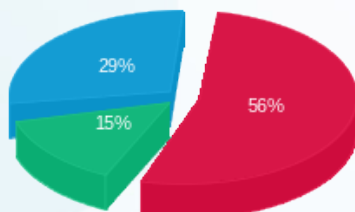
סה"כ לתשלום	מחיר לקוט"ש בא"ג	סה"כ צריכה בקוט"ש	קריאה נוכחית	קריאה קודמת	סוג צריכה	סוג תעריף
			30/06/22	27/06/22	פרטי חשבון עבור תאריכים:	
₪ 5.65	45.49	12.42	51,906.85	51,894.43	פסגה	777
₪ 0.50	37.72	1.34	25,030.88	25,029.54	גבע	778
₪ 1.70	31.20	5.44	35,139.39	35,133.96	שפל	779
			25/07/22	01/07/22	פרטי חשבון עבור תאריכים:	
₪ 32.07	102.32	31.34	51,938.19	51,906.85	פסגה	777
₪ 9.31	46.62	19.97	25,050.85	25,030.88	גבע	778
₪ 17.77	32.18	55.23	35,194.62	35,139.39	שפל	779

סה"כ לדייר:

שיא ביקוש	סה"כ	שפל	גבע	פסגה	סה"כ צריכה
2.66	125.74	60.67	21.31	43.76	סה"כ לתשלום
	₪ 67.00	₪ 19.47	₪ 9.82	₪ 37.72	

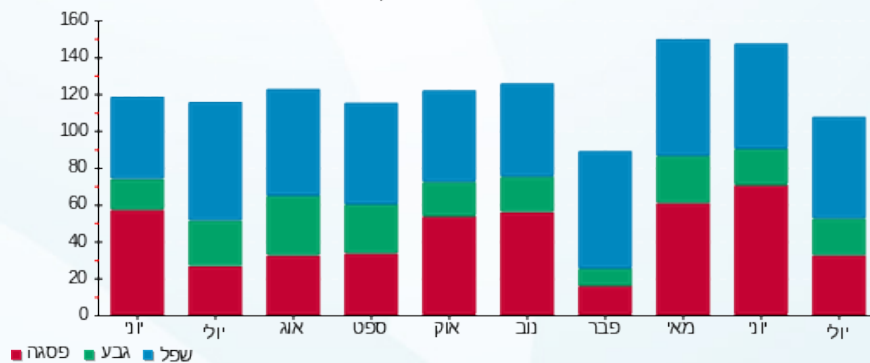
₪ 38.53	תשלום קבוע תשלום עבור גודל חיבור בKVA (3x50) סה"כ מע"מ 17.00%	סה"כ לתשלום
₪ 8.58		
₪ 114.11		
₪ 19.40		
₪ 133.51		כולל מע"מ

התפלגות חיוב בש"ח לפי תע"ז



■ פסגה (37.72 ₪)
 ■ גבע (9.82 ₪)
 ■ שפל (19.47 ₪)

הסטוריית צריכה בקוט"ש





28/07/22

תאריך הפקה:

שם דייר: קרן האור לחברה (קומה 1)

25/07/22

תאריך קריאה נוכחית:

שם אתר: מיקדן מגדלי שקל בני ברק

27/06/22

תאריך קריאה קודמת:

לקוח/ה נכבד/ה, אנו מתכבדים להגיש את חישוב צריכת החשמל לתקופה 25/07/22 - 27/06/22:

קרן האור לחברה - 5 - 00025491 (3x25)

סה"כ לתשלום	מחיר לקוט"ש בא"ג	סה"כ צריכה בקוט"ש	קריאה נוכחית	קריאה קודמת	סוג צריכה	סוג תעריף
			30/06/22	27/06/22	פרטי חשבון עבור תאריכים:	
9.30 ₪	45.49	20.44	23,018.57	22,998.13	פסגה	777
0.40 ₪	37.72	1.05	7,832.05	7,831.00	גבע	778
1.30 ₪	31.20	4.17	22,164.04	22,159.87	שפל	779
			25/07/22	01/07/22	פרטי חשבון עבור תאריכים:	
62.31 ₪	102.32	60.90	23,079.47	23,018.57	פסגה	777
11.24 ₪	46.62	24.11	7,856.16	7,832.05	גבע	778
15.72 ₪	32.18	48.86	22,212.90	22,164.04	שפל	779

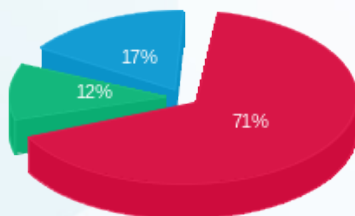
סה"כ לדייר:

שיא ביקוש	סה"כ	שפל	גבע	פסגה
2.20	159.53	53.03	25.16	81.34
	100.27 ₪	17.02 ₪	11.64 ₪	71.61 ₪

סה"כ צריכה
סה"כ לתשלום

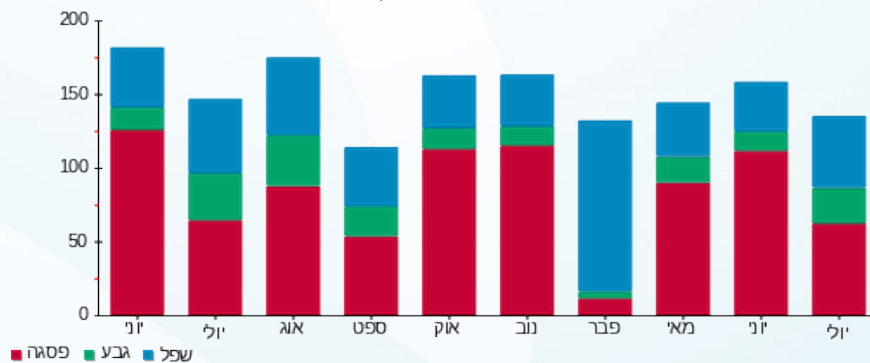
38.53 ₪	<p>תשלום קבוע</p> <p>תשלום עבור גודל חיבור בKVA (3x25)</p> <p>סה"כ</p> <p>מע"מ 17.00%</p>	<p>סה"כ לתשלום</p>
4.29 ₪		
143.09 ₪		
24.33 ₪		
167.42 ₪		כולל מע"מ

התפלגות חיוב בש"ח לפי תעו"ז



פסגה (71.61 ₪)
גבע (11.64 ₪)
שפל (17.02 ₪)

הסטוריית צריכה בקוט"ש



28/07/22 תאריך הפקה:
 25/07/22 תאריך קריאה נוכחית:
 27/06/22 תאריך קריאה קודמת:

שם דייר: קרן ירושלים המאוחדת (קומה 8)
 שם אתר: מיקדן מגדלי שקל בני ברק

לקוח/ה נכבד/ה, אנו מתכבדים להגיש את חישוב צריכת החשמל לתקופה 25/07/22 - 27/06/22:

קרן ירושלים המאוחדת (קומה 8) - 5 - 00024957 (3x40)

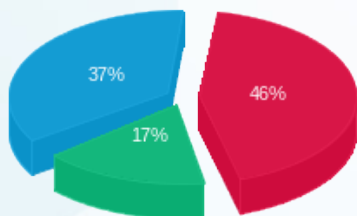
סה"כ לתשלום	מחיר לקוט"ש בא"ג	סה"כ צריכה בקוט"ש	קריאה נוכחית	קריאה קודמת	סוג צריכה	סוג תעריף
			30/06/22	27/06/22	פרטי חשבון עבור תאריכים:	
₪ 6.81	45.49	14.97	33,598.35	33,583.38	פסגה	777
₪ 0.50	37.72	1.31	7,574.75	7,573.43	גבע	778
₪ 1.84	31.20	5.89	21,884.05	21,878.16	שפל	779
			25/07/22	01/07/22	פרטי חשבון עבור תאריכים:	
₪ 59.12	102.32	57.78	33,656.13	33,598.35	פסגה	777
₪ 23.66	46.62	50.74	7,625.49	7,574.75	גבע	778
₪ 51.23	32.18	159.19	22,043.25	21,884.05	שפל	779

סה"כ לדייר:

שיא ביקוש	סה"כ	שפל	גבע	פסגה	סה"כ צריכה
2.60	289.89	165.08	52.05	72.75	סה"כ לתשלום
	₪ 143.15	₪ 53.07	₪ 24.15	₪ 65.93	

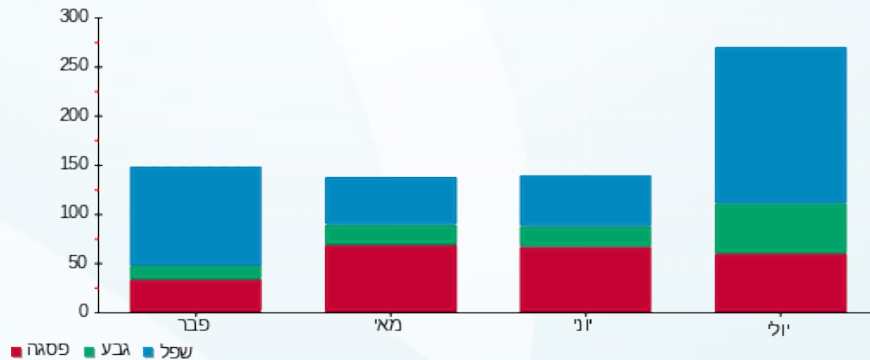
₪ 38.53	תשלום קבוע תשלום עבור גודל חיבור בKVA (3x40) סה"כ מע"מ 17.00%	סה"כ לתשלום
₪ 6.86		
₪ 188.54		
₪ 32.05		
₪ 220.59	כולל מע"מ	

התפלגות חיוב בש"ח לפי תע"ז



פסגה (65.93 ₪) ■
 גבע (24.15 ₪) ■
 שפל (53.07 ₪) ■

הסטוריית צריכה בקוט"ש





28/07/22 תאריך הפקה:
 25/07/22 תאריך קריאה נוכחית:
 27/06/22 תאריך קריאה קודמת:

שם דייר: ראשי שנאי 1
 שם אתר: מיקדן מגדלי שקל בני ברק

לקוח/ה נכבד/ה, אנו מתכבדים להגיש את חישוב צריכת החשמל לתקופה 25/07/22 - 27/06/22:

ראשי שנאי 1 - 3 - 00025494 (0x0)

סוג תעריף	סוג צריכה	קריאה קודמת	קריאה נוכחית	סה"כ צריכה בקוט"ש	מחיר לקוט"ש בא"ג	סה"כ לתשלום
פרטי חשבון עבור תאריכים:						
		27/06/22	30/06/22			
777	פסגה	10,917,038.29	10,931,982.82	14,944.53	45.49	6,798.27 ₪
778	גבע	4,452,284.08	4,453,858.33	1,574.25	37.72	593.81 ₪
779	שפל	7,497,783.65	7,501,040.82	3,257.17	31.20	1,016.24 ₪
פרטי חשבון עבור תאריכים:						
		01/07/22	25/07/22			
777	פסגה	10,931,982.82	10,969,982.71	37,999.89	102.32	38,881.49 ₪
778	גבע	4,453,858.33	4,481,373.54	27,515.21	46.62	12,827.59 ₪
779	שפל	7,501,040.82	7,545,314.54	44,273.73	32.18	14,247.29 ₪

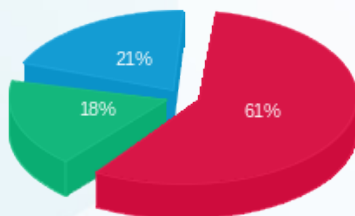
סה"כ לדייר:

פסגה	גבע	שפל	סה"כ	שיא ביקוש
52,944.42	29,089.47	47,530.89	129,564.78	711.42
₪ 45,679.76	₪ 13,421.40	₪ 15,263.52	₪ 74,364.68	

סה"כ צריכה
 סה"כ לתשלום

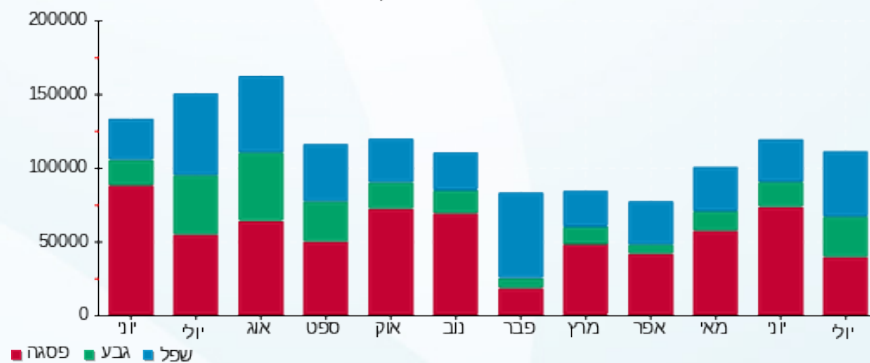
214.45 ₪	תשלום קבוע תשלום עבור גודל חיבור בKVA (0x0) סה"כ מע"מ 17.00%	
0.00 ₪		
74,579.13 ₪		
12,678.45 ₪		
87,257.58 ₪	סה"כ לתשלום	כולל מע"מ

התפלגות חיוב בש"ח לפי תע"ז



פסגה (45,679.76 ₪) 61%
 גבע (13,421.40 ₪) 18%
 שפל (15,263.52 ₪) 21%

הסטוריית צריכה בקוט"ש



28/07/22 תאריך הפקה:
 25/07/22 תאריך קריאה נוכחית:
 27/06/22 תאריך קריאה קודמת:

שם דייר: ראשי שנאי 2
 שם אתר: מיקדן מגדלי שקל בני ברק

לקוח/ה נכבד/ה, אנו מתכבדים להגיש את חישוב צריכת החשמל לתקופה 25/07/22 - 27/06/22:

ראשי שנאי 2 - 6 - 00025507 (0x0)

סוג תעריף	סוג צריכה	קריאה קודמת	קריאה נוכחית	סה"כ צריכה בקוט"ש	מחיר לקוט"ש בא"ג	סה"כ לתשלום
פרטי חשבון עבור תאריכים:						
		27/06/22	30/06/22			
777	פסגה	17,473,875.58	17,500,104.84	26,229.26	45.49	11,931.69 ₪
778	גבע	7,634,535.56	7,637,129.16	2,593.59	37.72	978.30 ₪
779	שפל	11,997,854.63	12,002,209.93	4,355.30	31.20	1,358.85 ₪
פרטי חשבון עבור תאריכים:						
		01/07/22	25/07/22			
777	פסגה	17,500,104.84	17,572,276.99	72,172.15	102.32	73,846.55 ₪
778	גבע	7,637,129.16	7,687,937.05	50,807.89	46.62	23,686.64 ₪
779	שפל	12,002,209.93	12,061,848.63	59,638.70	32.18	19,191.73 ₪

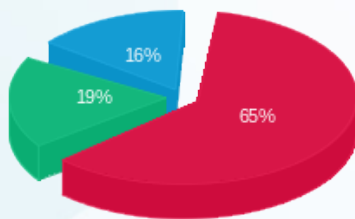
סה"כ לדייר:

פסגה	גבע	שפל	סה"כ	שיא ביקוש
98,401.41	53,401.48	63,994.00	215,796.90	1,313.25
₪ 85,778.24	₪ 24,664.94	₪ 20,550.59	₪ 130,993.77	

סה"כ צריכה
 סה"כ לתשלום

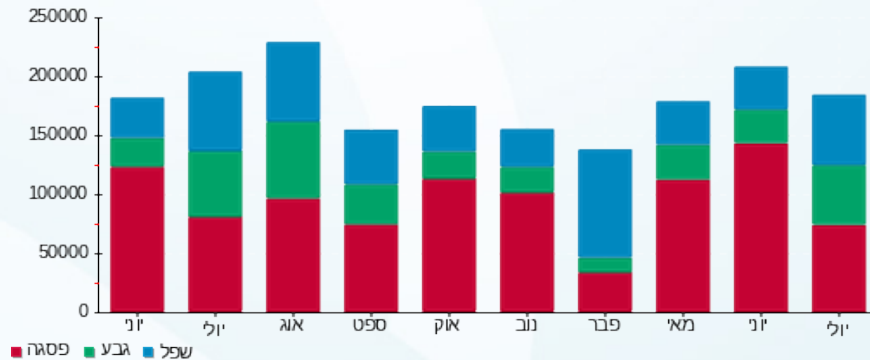
214.45 ₪	תשלום קבוע תשלום עבור גודל חיבור בKVA (0x0) סה"כ מע"מ 17.00%	
0.00 ₪		
131,208.22 ₪		
22,305.40 ₪		
153,513.61 ₪	סה"כ לתשלום	כולל מע"מ

התפלגות חיוב בש"ח לפי תע"ז



פסגה (85,778.24 ₪) 65%
 גבע (24,664.94 ₪) 19%
 שפל (20,550.59 ₪) 16%

הסטוריית צריכה בקוט"ש



28/07/22 תאריך הפקה:
 25/07/22 תאריך קריאה נוכחית:
 27/06/22 תאריך קריאה קודמת:

שם דייר: ר"ח שפילברג אבי (קומה 8)
 שם אתר: מיקדן מגדלי שקל בני ברק

לקוח/ה נכבד/ה, אנו מתכבדים להגיש את חישוב צריכת החשמל לתקופה 25/07/22 - 27/06/22:

ר"ח שפילברג אבי (קומה 8) - 4 - 00024957 (3x63)

סוג תעריף	סוג צריכה	קריאה קודמת	קריאה נוכחית	סה"כ צריכה בקוט"ש	מחיר לקוט"ש בא"ג	סה"כ לתשלום
פרטי חשבון עבור תאריכים:						
777	פסגה	27/06/22	30/06/22	129.96	45.49	59.12 ₪
778	גבע	27,612.56	27,616.95	4.39	37.72	1.66 ₪
779	שפל	60,954.06	60,971.70	17.64	31.20	5.50 ₪
פרטי חשבון עבור תאריכים:						
777	פסגה	86,061.83	86,439.24	377.40	102.32	386.16 ₪
778	גבע	27,616.95	27,764.14	147.19	46.62	68.62 ₪
779	שפל	60,971.70	61,184.82	213.12	32.18	68.58 ₪

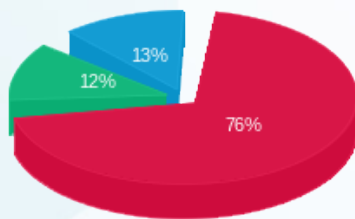
סה"כ לדייר:

פסגה	גבע	שפל	סה"כ	שיא ביקוש
507.36	151.58	230.76	889.70	8.73
₪ 445.28	₪ 70.28	₪ 74.08	₪ 589.64	

סה"כ צריכה
 סה"כ לתשלום

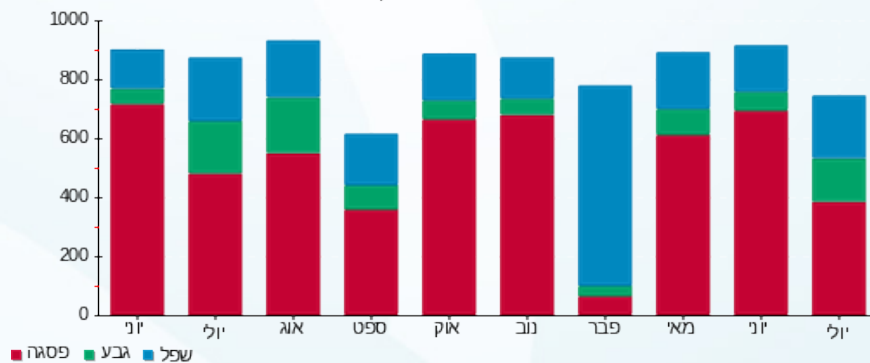
38.53 ₪	תשלום קבוע תשלום עבור גודל חיבור בKVA (3x63) סה"כ מע"מ 17.00%	סה"כ לתשלום כולל מע"מ
10.81 ₪		
638.98 ₪		
108.63 ₪		
747.60 ₪		

התפלגות חיוב בש"ח לפי תע"ז



פסגה (₪ 445.28)
 גבע (₪ 70.28)
 שפל (₪ 74.08)

הסטוריית צריכה בקוט"ש



28/07/22 תאריך הפקה:
 25/07/22 תאריך קריאה נוכחית:
 27/06/22 תאריך קריאה קודמת:

שם דייר: רעני שלמה (קומה 9)
 שם אתר: מיקדן מגדלי שקל בני ברק

לקוח/ה נכבד/ה, אנו מתכבדים להגיש את חישוב צריכת החשמל לתקופה 25/07/22 - 27/06/22:

רעני שלמה (קומה 9) - 2 - 00025044(3x50)

סוג תעריף	סוג צריכה	קריאה קודמת	קריאה נוכחית	סה"כ צריכה בקוט"ש	מחיר לקוט"ש בא"ג	סה"כ לתשלום
פרטי חשבון עבור תאריכים:						
777	פסגה	27/06/22	30/06/22	88.02	45.49	40.04 ₪
778	גבע	24,473.53	24,476.33	2.80	37.72	1.06 ₪
779	שפל	37,636.05	37,646.38	10.34	31.20	3.23 ₪
פרטי חשבון עבור תאריכים:						
777	פסגה	01/07/22	25/07/22	271.59	102.32	277.89 ₪
778	גבע	24,476.33	24,593.60	117.27	46.62	54.67 ₪
779	שפל	37,646.38	37,770.02	123.63	32.18	39.79 ₪

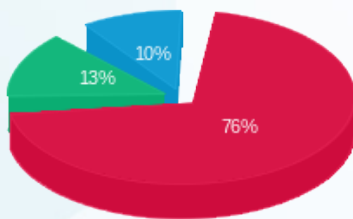
סה"כ לדייר:

פסגה	גבע	שפל	סה"כ	שיא ביקוש
359.61	120.07	133.97	613.66	5.92
₪ 317.93	₪ 55.73	₪ 43.01	₪ 416.67	

סה"כ צריכה
 סה"כ לתשלום

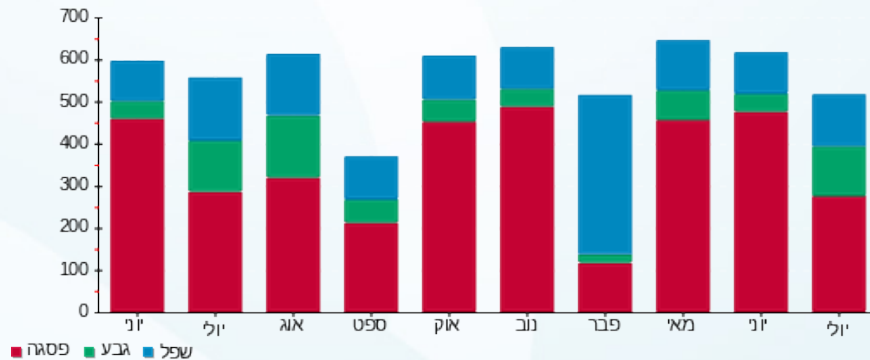
38.53 ₪	תשלום קבוע תשלום עבור גודל חיבור בKVA (3x50) סה"כ מע"מ 17.00%	סה"כ לתשלום
8.58 ₪		
463.78 ₪		
78.84 ₪		
542.62 ₪	כולל מע"מ	

התפלגות חיוב בש"ח לפי תעו"ז



פסגה (317.93 ₪) 76%
 גבע (55.73 ₪) 13%
 שפל (43.01 ₪) 10%

הסטוריית צריכה בקוט"ש



28/07/22 תאריך הפקה:
 25/07/22 תאריך קריאה נוכחית:
 27/06/22 תאריך קריאה קודמת:

שם דייר: שטרן וייס (קומה 9)
 שם אתר: מיקדן מגדלי שקל בני ברק

לקוח/ה נכבד/ה, אנו מתכבדים להגיש את חישוב צריכת החשמל לתקופה 25/07/22 - 27/06/22:

שטרן וייס (קומה 9) - 1 - 00025044(3x40)

סוג תעריף	סוג צריכה	קריאה קודמת	קריאה נוכחית	סה"כ צריכה בקוט"ש	מחיר לקוט"ש בא"ג	סה"כ לתשלום
פרטי חשבון עבור תאריכים:						
777	פסגה	27/06/22	30/06/22	95.30	45.49	43.35 ₪
778	גבע	21,902.92	21,905.96	3.04	37.72	1.15 ₪
779	שפל	34,925.80	34,937.43	11.64	31.20	3.63 ₪
פרטי חשבון עבור תאריכים:						
777	פסגה	64,221.18	64,421.05	199.86	102.32	204.50 ₪
778	גבע	21,905.96	21,988.98	83.02	46.62	38.70 ₪
779	שפל	34,937.43	35,074.87	137.44	32.18	44.23 ₪

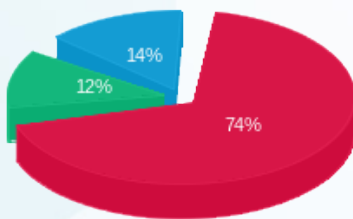
סה"כ לדייר:

פסגה	גבע	שפל	סה"כ	שיא ביקוש
295.17	86.06	149.07	530.30	7.67
₪ 247.85	₪ 39.85	₪ 47.86	₪ 335.56	

סה"כ צריכה
 סה"כ לתשלום

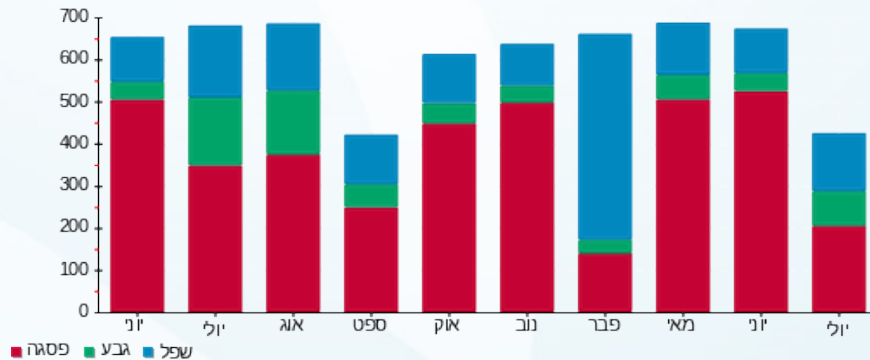
38.53 ₪	תשלום קבוע תשלום עבור גודל חיבור בKVA (3x40) סה"כ מע"מ 17.00%	סה"כ לתשלום
6.86 ₪		
380.96 ₪		
64.76 ₪		
445.72 ₪	כולל מע"מ	

התפלגות חיוב בש"ח לפי תעו"ז



פסגה (247.85 ₪)
 גבע (39.85 ₪)
 שפל (47.86 ₪)

הסטוריית צריכה בקוט"ש





28/07/22 תאריך הפקה:
 25/07/22 תאריך קריאה נוכחית:
 27/06/22 תאריך קריאה קודמת:

שם דייר: שלכם 1 (קומה 5)
 שם אתר: מיקדן מגדלי שקל בני ברק

לקוח/ה נכבד/ה, אנו מתכבדים להגיש את חישוב צריכת החשמל לתקופה 25/07/22 - 27/06/22:

שלכם (קומה 5) - 3 - 00022685(3x25)

סוג תעריף	סוג צריכה	קריאה קודמת	קריאה נוכחית	סה"כ צריכה בקוט"ש	מחיר לקוט"ש בא"ג	סה"כ לתשלום
פרטי חשבון עבור תאריכים:						
777	פסגה	27/06/22	30/06/22	71.21	45.49	32.40 ₪
778	גבע	12,404.90	12,409.37	4.46	37.72	1.68 ₪
779	שפל	27,915.12	27,924.21	9.09	31.20	2.84 ₪
פרטי חשבון עבור תאריכים:						
777	פסגה	01/07/22	25/07/22	111.50	102.32	114.09 ₪
778	גבע	12,409.37	12,452.84	43.47	46.62	20.27 ₪
779	שפל	27,924.21	27,960.42	36.21	32.18	11.65 ₪

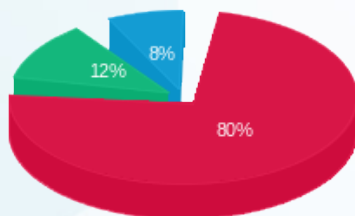
סה"כ לדייר:

פסגה	גבע	שפל	סה"כ	שיא ביקוש
182.72	47.93	45.30	275.95	5.23
₪ 146.49	₪ 21.95	₪ 14.49	₪ 182.92	

סה"כ צריכה
 סה"כ לתשלום

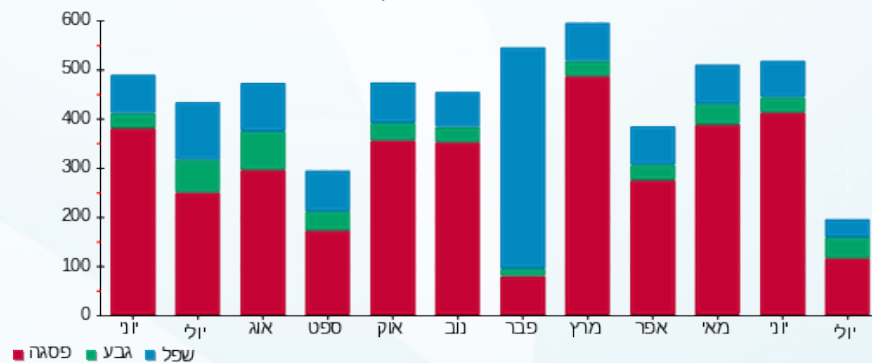
38.53 ₪	תשלום קבוע תשלום עבור גודל חיבור בKVA (3x25) סה"כ מע"מ 17.00%	
4.29 ₪		
225.74 ₪		
38.38 ₪		
264.12 ₪	סה"כ לתשלום	כולל מע"מ

התפלגות חיוב בש"ח לפי תעו"ז



פסגה (146.49 ₪) 80%
 גבע (21.95 ₪) 12%
 שפל (14.49 ₪) 8%

הסטוריית צריכה בקוט"ש





28/07/22

תאריך הפקה:

25/07/22

תאריך קריאה נוכחית:

27/06/22

תאריך קריאה קודמת:

שם דייר: שלכם 2 (קומה 5)
שם אתר: מיקדן מגדלי שקל בני ברק

לקוח/ה נכבד/ה, אנו מתכבדים להגיש את חישוב צריכת החשמל לתקופה 27/06/22 - 25/07/22:

שלכם 2 (קומה 5) - 1 - 00022685(3x40)

סוג תעריף	סוג צריכה	קריאה קודמת	קריאה נוכחית	סה"כ צריכה בקוט"ש	מחיר לקוט"ש בא"ג	סה"כ לתשלום
פרטי חשבון עבור תאריכים:						
777	פסגה	27/06/22	30/06/22	2.28	45.49	1.04 ₪
778	גבע	19,401.44	19,401.66	0.22	37.72	0.08 ₪
779	שפל	57,438.13	57,439.12	0.98	31.20	0.31 ₪
פרטי חשבון עבור תאריכים:						
777	פסגה	74,598.64	74,835.74	237.10	102.32	242.61 ₪
778	גבע	19,401.66	19,488.48	86.82	46.62	40.48 ₪
779	שפל	57,439.12	57,546.11	106.99	32.18	34.43 ₪

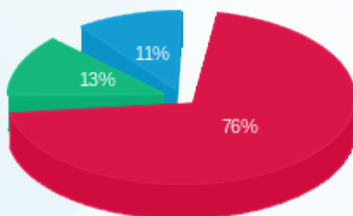
סה"כ לדייר:

פסגה	גבע	שפל	סה"כ	שיא ביקוש
239.38	87.04	107.98	434.41	3.73
₪ 243.64	₪ 40.56	₪ 34.74	₪ 318.94	

סה"כ צריכה
סה"כ לתשלום

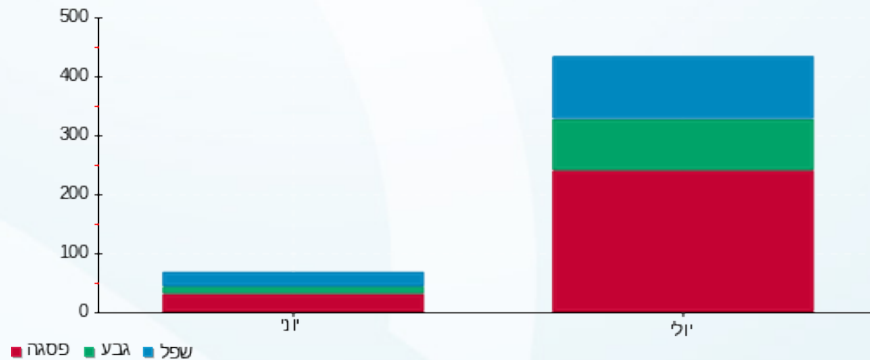
214.45 ₪	תשלום קבוע תשלום עבור גודל חיבור בKVA (3x40) סה"כ מע"מ 17.00%	סה"כ לתשלום
6.86 ₪		
540.25 ₪		
91.84 ₪		
632.10 ₪	כולל מע"מ	

התפלגות חיוב בש"ח לפי תע"ז



פסגה (243.64 ₪)
גבע (40.56 ₪)
שפל (34.74 ₪)

הסטוריית צריכה בקוט"ש



28/07/22 תאריך הפקה:
 25/07/22 תאריך קריאה נוכחית:
 27/06/22 תאריך קריאה קודמת:

שם דייר: שלמה לוי (קומה 11)
 שם אתר: מיקדן מגדלי שקל בני ברק

לקוח/ה נכבד/ה, אנו מתכבדים להגיש את חישוב צריכת החשמל לתקופה 25/07/22 - 27/06/22:

שלמה לוי (קומה 11) - 8 - 00025038(3x32)

סוג תעריף	סוג צריכה	קריאה קודמת	קריאה נוכחית	סה"כ צריכה בקוט"ש	מחיר לקוט"ש בא"ג	סה"כ לתשלום
פרטי חשבון עבור תאריכים:						
777	פסגה	27/06/22	30/06/22	67.24	45.49	30.59
778	גבע	34,409.12	34,413.11	4.00	37.72	1.51
779	שפל	48,023.86	48,038.35	14.49	31.20	4.52
פרטי חשבון עבור תאריכים:						
777	פסגה	72,429.07	72,604.62	175.55	102.32	179.62
778	גבע	34,413.11	34,521.06	107.95	46.62	50.33
779	שפל	48,038.35	48,220.46	182.11	32.18	58.60

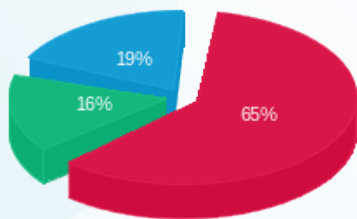
סה"כ לדייר:

פסגה	גבע	שפל	סה"כ	שיא ביקוש
242.79	111.95	196.60	551.34	4.21
210.21	51.83	63.12	325.17	

סה"כ צריכה
 סה"כ לתשלום

38.53	תשלום קבוע תשלום עבור גודל חיבור בKVA (3x32) סה"כ מע"מ 17.00%	סה"כ לתשלום
5.49		
369.19		
62.76		
431.95	כולל מע"מ	

התפלגות חיוב בש"ח לפי תע"ז



■ פסגה (210.21 ₪)
 ■ גבע (51.83 ₪)
 ■ שפל (63.12 ₪)

הסטוריית צריכה בקוט"ש

